

## DETALIOJO PLANO SPRENDINIŲ ĮGYVENDINIMO SUTARTIS

2020 m. kovo 6 d.

Nr. .  
Klaipėda

J 9-848

Klaipėdos miesto savivaldybės administracija, atstovaujama Savivaldybės administracijos direktoriaus Gintaro Neniškio, toliau vadinama **Savivaldybe**, ir UAB „Brendan Company“, atstovaujama direktoriaus Martin Jelickij, toliau vadinama **Bendrove**,

vadovaujantis planuojamu patvirtinti Žemės sklypų buvusiam Tauralaukio kaime (kadastro Nr. 2101/0039:195 ir Nr. 2101/0039:26), Klaipėdoje detaliojo plano koregavimu suplanuotos teritorijos dalyje – žemės sklypuose Ringelio g. 7 ir debesų g. 1 (toliau – **Detaliojo plano koregavimas**), susitaria ir sudaro šią sutartį:

### I. SUTARTIES OBJEKTAS

1. Šios Sutarties objektas yra 2.1. punkte nurodytos infrastruktūros įrengimas (toliau – **Infrastruktūra**). Sutartis yra neatlygintina.

### II. SUTARTIES SĄLYGOS

2. **Bendrovė**, siekdama gauti statybą leidžiančius dokumentus gyvenamiesiems pastatams Debesų g. 1 ir Ringelio g. 7, Klaipėdoje, statybos projektui, įsipareigoja:

2.1. savo lėšomis laisvoje valstybinėje žemėje, pagal pridedamą preliminarų planą (priedas Nr. 1) įrengti pėsčiųjų ir dviračių takus ties vakarine sklypo Debesų g. 1 riba ir pėsčiųjų taką ties šiaurine sklypų Debesų g. 1 ir Ringelio g. 7 riba;

2.2. techninio projekto bendrųjų rodiklių lentelėje nurodyti, kad laisvoje valstybinėje žemėje projektuojama Infrastruktūra yra Klaipėdos miesto savivaldybės (kodas 111100775) nuosavybė;

2.3. Sutartį įregistruoti žemės sklypų adresu Debesų g. 1 (kad. Nr. 2101/0039:1011) ir Ringelio g. 7 (kad. Nr. 2101/0039:1006) Nekilnojamojo turto registre per 14 dienų nuo Sutarties pasirašymo;

2.4. gauti iš institucijų visus sutikimus, reikalingus Infrastruktūros projektavimui ir įrengimui, pateikti prašymą statybą leidžiančiam dokumentui gauti informacinėje sistemoje „Infostatyba“;

2.5. numatytų darbų atlikimui parinkti kvalifikuotą projektuotoją ir rangovą bei užtikrinti statybos techninės priežiūros vykdymą per visą statybos laikotarpį;

2.6. savo lėšomis atlikti pastatytą Infrastruktūros išpildomąsias nuotraukas, patikslinti/parengti kadastrinių matavimų bylas bei suderinti jas su VĮ „Registrų centras“ ir organizuoti šios sutarties 2.1. punkte nurodytos Infrastruktūros statybos užbaigimo dokumento gavimą, pateikiant prašymą ir reikiamus dokumentus atitinkamai institucijai;

2.7. rengiant projektą, sprendinius derinti prie parengto Tauralaukio gyvenvietės gatvių (Akmenų g., Vėjo g., Debesų g., Smėlio g., Žvaigždžių g.) Klaipėdoje rekonstravimo projekto;

2.8. gavus statybos darbų užbaigimo dokumentą, atliktus Infrastruktūros įrengimo darbus neatlygintinai perduoti Klaipėdos miesto savivaldybei (kodas 111100775) šios sutarties pagrindu teisei registracijai, pasirašant atliktų darbų priėmimo – perdavimo aktą;

2.9. per 30 (trisdešimt) kalendorinių dienų po statybos užbaigimo perdavimo – priėmimo aktu perduoti Savivaldybei pastatytą Infrastruktūros statinių statybos užbaigimo aktą, statybos leidimą, kadastrinių matavimų bylas, statybos vykdymo dokumentaciją, vieną projekto dalies egzempliorių su spaudais „TAIP PASTATYTA“ ir vieną projekto dalies egzempliorių skaitmenine forma;

2.10. Savivaldybei pateikus VĮ „Registrų centras“ prašymą registruoti Infrastruktūros objektus ir gavus iš VĮ „Registrų centras“ atsisakymą registruoti Infrastruktūrą, Bendrovė įsipareigoja pašalinti Infrastruktūros atsisakymo registruoti priežastis, kiek tai susiję su Bendrovės vykdyta veikla;

2.11. įrengti šios sutarties 2.1. punkte nurodytą Infrastruktūrą ne vėliau kaip iki Gyvenamųjų pastatų Debesų g. 1 ir Ringelio g. 7, Klaipėdoje, statybos užbaigimo;

2.12. neįtraukti Savivaldybės į santykius su trečiaisiais asmenimis, išskyrus sutartyje nurodytais atvejais.

3. Savivaldybė įsipareigoja:

- 3.1. derinti tinkamai parengtą techninį projektą;
- 3.2. įstatymų nustatyta tvarka išduoti Bendrovei visus sutikimus ir leidimus, reikalingus Infrastruktūros projektavimui, išduoti statybą leidžiančius dokumentus pagal tinkamai parengtą projektą ir visokeriopai bendradarbiauti su Bendrove, vykdant šioje sutartyje numatytus įsipareigojimus;
- 3.3. atlikti visus veiksmus, reikalingus gauti iš Nacionalinės žemės tarnybos sutikimą tiesti susiekimo komunikacijas bei statyti joms funkcionuoti būtinus statinius valstybinėje žemėje, kurioje nesuformuotas žemės sklypas;
- 3.4. dalyvauti pastatytų Infrastruktūros statinių statybos užbaigimo procese;
- 3.5. ne vėliau kaip per 30 (trisdešimt) kalendorinių dienų po prašymo iš Bendrovės gavimo priimti tinkamai pastatytus Infrastruktūros įrengimo darbus šios sutarties pagrindu teisinei registracijai, pasirašant atliktų darbų priėmimo – perdavimo aktą;
4. Šalys pareiškia ir susitaria, kad planuojama Infrastruktūra bus Klaipėdos miesto savivaldybės (kodas 111100775) nuosavybė, patikėjimo teise valdoma Klaipėdos miesto savivaldybės administracijos, šios sutarties ir kitų teisės aktų pagrindu.
5. Šalys susitaria, kad ši sutartis yra neatlygintina.
6. Šalys susitaria, kad Bendrovės teisės, susijusios su Infrastruktūros statinių garantiniais terminais, projektuotojų, rangovų ir statybos techninio priežiūrėtojo atžvilgiu po Infrastruktūros įrengimo darbų perdavimo Savivaldybei pereina Savivaldybei.
7. Ši sutartis nesuteikia teisės vienai sutarties šaliai sudaryti sandorius ar kitaip veikti kitos šalies ar abiejų šalių vardu, sukuriant bendras šalių prievoles su trečiaisiais asmenimis.

### III. ŠALIŲ ATSAKOMYBĖ

8. Kiekviena sutarties šalis asmeniškai atsako pagal savo sutartines ir nesutartines prievoles santykiuose su trečiaisiais asmenimis. Kiekviena sutarties šalis asmeniškai padengia savo patirtas išlaidas.
9. Sutarties šalys neatsako už visišką ar dalinę savo įsipareigojimų nevykdymą, jei tai įvyksta dėl nenugalimos jėgos aplinkybių (force majeure). Tokiu atveju Sutarties šalys vadovaujasi Lietuvos Respublikos CK 6.212 str. ir Lietuvos Respublikos Vyriausybės 1996-07-15 nutarimu Nr. 840 patvirtintomis Atleidimo nuo atsakomybės, esant nenugalimos jėgos aplinkybėms, taisyklėmis.

### IV. KITOS SUTARTIES SĄLYGOS

10. Bendrovei neįvykdžius šioje Sutartyje numatytų įsipareigojimų, gyvenamųjų namų sklypuose Debesų g. 1 ir Ringelio g. 7, Klaipėdoje statybos užbaigimo, Bendrovei taikoma 5 000 (penkių tūkstančių) eurų bauda. Sumokėjus baudą, Bendrovė nuo atsakomybės neatleidžiama;
11. Laiku neįregistravus Sutarties Nekilnojamojo turto registre, taikoma 5000,-€ (penkių tūkstančių eurų) bauda;
12. Sutartis įsigalioja nuo jos pasirašymo ir galioja iki visiško šalių įsipareigojimų įvykdymo.
13. Pasikeitus Sutarties 2.3 punkte minėtų objektų ir/ar jų sudėtinių dalių savininkui, naujam savininkui pereina teisės ir pareigos pagal šią Sutartį.
14. Sutartis gali būti nutraukta, pakeista ar papildyta sutarties šalių rašytiniu susitarimu.
15. Ginčai, kilę tarp šalių dėl šios sutarties sąlygų vykdymo, sprendžiami šalių susitarimu. Šalims nesusitarus, ginčai sprendžiami Lietuvos Respublikos įstatymų nustatyta tvarka.
16. Ši sutartis pasirašyta 2 (dviem) vienodą juridinę galią turinčiais egzemplioriais, po vieną kiekvienai sutarties šaliai.

### V. SUTARTIES PRIEDAI

17. Priedas Nr. 1 – Planas, 1 lapas.

## VI. ŠALIŲ REKVIZITAI

**Savivaldybė:**

Klaipėdos miesto savivaldybės administracija  
Kodas 188710823  
Liepų g. 11, LT-91502 Klaipėda  
Tel. (8 46) 39 60 44, faks. (8 46) 41 00 51

Klaipėdos miesto savivaldybės administracijos  
direktorius Gintaras Neniškis

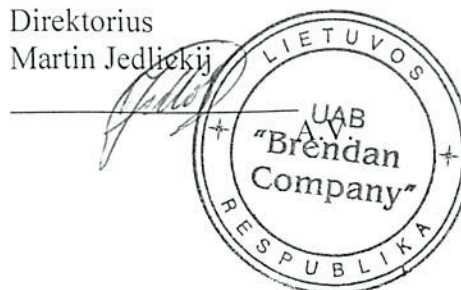
Klaipėdos miesto savivaldybės  
administracijos direktoriaus  
pavadootojas  
**Andrius Dobranskis**

**Bendrovė:**

UAB „Brendan Company“  
Įmonės kodas 300517424  
Taikos pr. 24-13, LT-91222 Klaipėda  
Tel. 8 62087974

Direktorius

Martin Jedlickij



Parengė

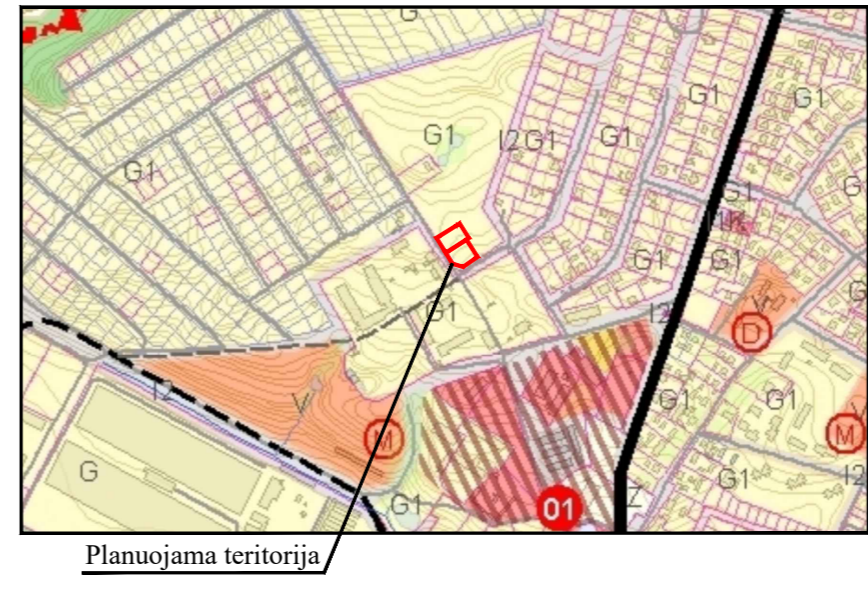
Statybos ir infrastruktūros įgyvendinimo poskyrio vedėja

Vaida Lendraitienė, tel. 39 63 03  
2020-02-07

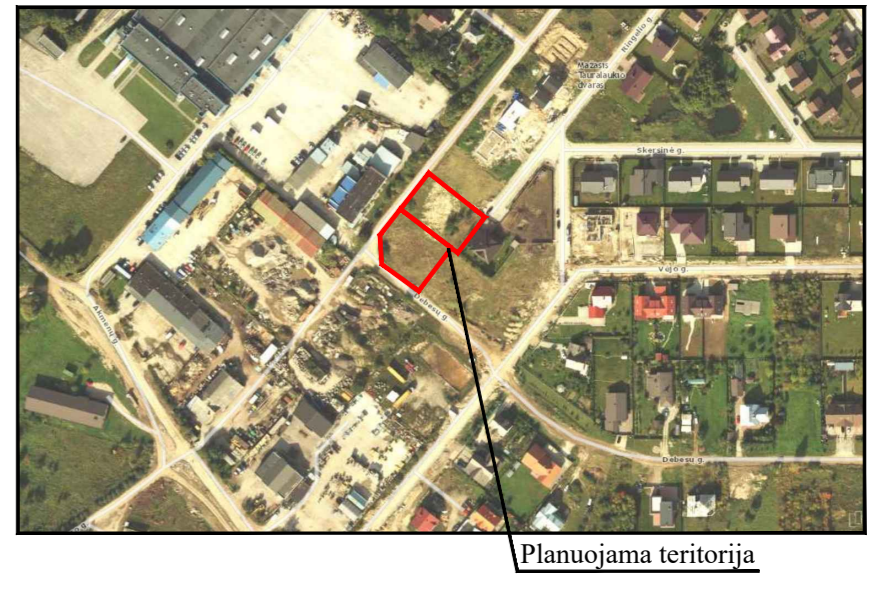


| SKLYPO (JO DALIES) Nr. | SKLYPO (JO DALIES), KAMPŲ PAŽYMĖJIMAS PLANE | SKLYPO (JO DALIES) KAMPŲ KOORDINATĖS |           |
|------------------------|---|--------------------------------------|-----------|
|                        |   | X                                    | Y         |
| 1                      | 2   | 3                                    | 4         |
| 01                     | 1   | 6183917.63                           | 321327.85 |
|                        | 2   | 6183934.35                           | 321304.67 |
|                        | 3   | 6183952.66                           | 321303.57 |
|                        | 4   | 6183968.79                           | 321316.36 |
|                        | 5   | 6183944.46                           | 321348.29 |
| 02                     | 4   | 6183968.79                           | 321316.36 |
|                        | 5   | 6183944.46                           | 321348.29 |
|                        | 6   | 6183941.49                           | 321352.19 |
|                        | 7   | 6183963.82                           | 321369.21 |
|                        | 8   | 6183966.57                           | 321365.65 |
| 9                      | 6183968.17                                  | 321363.59                            |           |
| 10                     | 6183991.41                                  | 321334.28                            |           |

IŠTRAUKA IŠ KLAIPĖDOS Miesto BENDROJO PLANO



SITUACIJOS SCHEMA



kad. Nr. 2101/0039:1332  
Kitos paskirties žemė  
Pramonės ir sandėliavimo objektų teritorijos

kad. Nr. 2101/0039:993  
Kitos paskirties žemė  
Mažaukščių gyvenamųjų namų statybos teritorijos

kad. Nr. 2101/0039:997  
Kitos paskirties žemė  
Susisiekimo ir inžinerinių komunikacijų aptarnavimo objektų teritorijos

02/1273m<sup>2</sup> GV  
G1 8.5  
27% 0.40  
5 6  
7 8  
25%

01/1300m<sup>2</sup> GV  
G1 8.5  
27% 0.40  
5 6  
7 8  
25%

kad. Nr. 2101/0039:1020  
Kitos paskirties žemė  
Gyvenamosios teritorijos  
Mažaukščių gyvenamųjų namų statybos

kad. Nr. 2101/0039:378  
Kitos paskirties žemė  
Komerčinės paskirties objektų teritorijos

Planuojamas 1 m pločio pėsčiųjų takas

PRIVALOMIEJI TERITORIJOS TVARKYMO REŽIMO REIKALAVIMAI

|     |   |   |
|-----|---|---|
| n/m | 1 | 2 |
| T   | 3 | 4 |
|     | 5 | 6 |
|     | 7 | 8 |
| a   |   |   |

**n-skiylo numeris; m-skiylo plotas m<sup>2</sup>**  
**KONKRETUS TERITORIJOS NAUDOJIMOSI TIPAS**  
 1 GALIMI ŽEMĖS NAUDOJIMO BŪDAI;  
 2 LEISTINAS PASTATŲ AUKŠTIS (METRAIS);  
 3 LEISTINAS ŽEMĖS SKLYPO UŽSTATYMO TANKIS;  
 4 LEISTINAS SKLYPO UŽSTATYMO INTENSIVUMAS;  
 5 STATYBOS ZONA (ŽYMIMA GRAFIŠKAI);  
 6 UŽSTATYMO TIPAS (IŠREIKŠTAS TEKSTINIŲ APIBŪDINIMŲ IR GRAFIŠKAI - STATYBOS ZONA, STATYBOS RIBA AR LINIJA);  
 7 SERVIDUTAI (ŽYMIMA GRAFIŠKAI IR APRASOMA AIŠKINAMAJAME RAŠTE);  
 8 SUSISIEKIMO SISTEMOS ORGANIZAVIMAS (ŽYMIMA GRAFIŠKAI IR APRASOMA AIŠKINAMAJAME RAŠTE);  
 a TERITORIJOS (ŽEMĖS SKLYPO) APŽELDINIMAS (PROCENTAIS).

T VIENBUČIŲ IR DVIUBIŲ GYVENAMŲJŲ PASTATŲ TERITORIJA (GV);  
 1 KITOS PASKIRTIES ŽEMĖ (KT), VIENBUČIŲ IR DVIUBIŲ GYVENAMŲJŲ PASTATŲ TERITORIJOS (G1);  
 2 LEISTINAS PASTATŲ AUKŠTIS METRAIS, SKAČIUOJAMAS STATINIO STATYBOS ZONOJE, METRAIS NUO ŽEMĖS SKLYPO PAVIRŠIAUS VIDUTINĖS ALTITUDĖS IKI PASTATO STOGO AR STATINIO KONSTRUKCIJOS AUKŠČIAUSIO TAŠKO;  
 3 LEISTINAS ŽEMĖS SKLYPO UŽSTATYMO TANKIS;  
 4 LEISTINAS ŽEMĖS SKLYPO UŽSTATYMO INTENSIVUMAS;  
 5 STATINIŲ STATYBOS ZONA (žiūrėti sutartinius ženklus);  
 6 UŽSTATYMO TIPAS (išreikštas tekstinio apibūdinimo ir grafiškai - statinių statybos zona, statybos riba ar linija) (žiūrėti sutartinius ženklus);  
 7 SERVIDUTAI (išreikštas tekstinio apibūdinimo ir grafiškai);  
 8 SUSISIEKIMO SISTEMA ESAMA, AUTOMOBILIŲ PARKAVIMAS SPRENDŽIAMAS SKLYPŲ RIBOSE.  
 a TERITORIJOS (ŽEMĖS SKLYPO) APŽELDINIMAS (PROCENTAIS).

SUTARTINIAI PAŽYMĖJIMAI

|           |   |
|-----------|---|
| <b>G1</b> | KITOS PASKIRTIES ŽEMĖ, REKREACINĖS TERITORIJOS  |
|           | PLANUOJAMOS TERITORIJOS RIBA  |
|           | ESAMO SKLYPO RIBA   |
|           | STATYBOS RIBA   |
|           | SKIRTINGŲ REŽIMŲ RIBA (teritorija, kurioje galima pastatų statyba, išlaikant normuojamą atstumą iki sklypo ribos arba gavus sutikimą, aukštingumas - 8,5 m) |
|           | SKIRTINGŲ REŽIMŲ RIBA (teritorija, kurioje galimas parkavimo aikštelių įrengimas, uždarymo tankumas/intensyvumas bei aukštingumas - 0)                      |
|           | STATYBOS ZONA   |
|           | SERVIDUTO ZONA  |
|           | SUSISIEKIMO IR INŽINERINIŲ KOMUNIKACIJŲ KORIDORIUS  |
|           | ĮVAŽIAVIMAS-ĮŠVAŽIVIMAS, EISMO KRYPTIS  |
|           | AUTOMOBILIŲ STOVĖJIMO VIETOS  |
|           | TERITORIJA TVARKOMA UŽSAKOVO LĖSOMIS  |
|           | GATVĖS IR PRIVAŽIAVIMAI   |
|           | DVIRAČIŲ TAKAI/ŠALIGATVIAI  |
|           | RYŠIŲ LINIJŲ APSAUGOS ZONOS RIBOS   |
|           | ELEKTROS LINIJŲ APSAUGOS ZONOS RIBOS  |
|           | DUJOTIEKIŲ APSAUGOS ZONOS RIBOS   |
|           | VANDENTIEKIO, LIETAUS IR FEKALINĖS KANALIZACIJOS TINKLŲ IR ĮRENGINIŲ APSAUGOS ZONOS RIBOS   |
|           | PERKELIAMAS RYŠIŲ KABELIS   |
|           | NAUJA PERKELIAMO RYŠIŲ KABELIO VIETA  |
|           | NUMATOMA ATLIEKŲ SURINKIMO AIKŠTELĖS VIETA  |
|           | SODINAMI AUGALAI  |
|           | PLANUOJAMOS TERITORIJOS GRETIMYBĖS ŽEMĖS SKLYPŲ RIBŲ POSŪKIO KAMPAI (TAŠKAI) IR JU NUMERACIJA   |

REMIANTIS PATVIRTINTOMIS SĄLYGOMIS DETALIAJAM PLANUI RENGTI BEI PLANUOJAMOJE TERITORIJOJE GALIOJANČIAIS PLANAVIMO DOKUMENTAIS, NORMATYVAIS, TEISĖS AKTAIS, NUSTATOMI ŠIE DETALIOJO PLANO SPRENDINIAI:

**Teritorijos planavimo tikslai, uždaviniai, naudojimo reglamentai:**  
 Pagrindiniai aprašyti teritorijos naudojimo reglamentų lentelėje.  
 Rengiamu detalioju planu koreguojami 2005-07-28 Klaipėdos miesto savivaldybės tarybos sprendimu Nr. T2-266 patvirtinto detaliojo plano sprendiniai. Detaliojo plano tikslai - nekeičiant pagrindinės žemės naudojimo paskirties, nepažeidžiant įstatymų ir kitų teisės aktų reikalavimų, aukštesnio lygmenio kompleksinio ar specialiojo teritorijų planavimo dokumentų sprendinių, pakeisti suplanuotos teritorijos naudojimo reglamentus kitais, neprieštaraujančiais planavimo tikslams ir uždaviniais, nustatytoms galiojančiam detaliam planui. Planuojama ūkinė veikla - gyvenamosios paskirties pastatų statyba ir eksploatacija.  
**Detaliojo plano koregavimas:** pagrindinis detaliojo plano koregavimas atliekamas žemės sklypo uždarymo reglamentų keitimui. Koreguojama statybos zona ir riba, keičiami uždarymo tankio ir intensyvumo rodikliai, mažinamas aukštingumas. Žemės naudojimo paskirtis ir būdas nekeičiami.  
 Sklypams nustatomi šie reglamentai:  
**Sklypas Nr. 01:** plotas - 1300 m<sup>2</sup>, teritorijos naudojimo tipas - vienbučių ir dviubių gyvenamųjų pastatų teritorija (GV), žemės naudojimo paskirtis - kita (KT), naudojimo būdas - vienbučių ir dviubių gyvenamųjų pastatų teritorijos (G1). Sklype numatoma statyti du 1-2 aukštų pastatus, ne aukštesnius kaip 8,5 m (maksimalus aukštis iki pastato stogo ar statinio konstrukcijos aukščiausio taško). Sklypo uždarymo tankis - 27 %, sklypo uždarymo intensyvumas - 0.40. Uždarymo tipas - kitas (du vienbučiai).  
**Sklypas Nr. 02:** plotas - 1273 m<sup>2</sup>, teritorijos naudojimo tipas - vienbučių ir dviubių gyvenamųjų pastatų teritorija (GV), žemės naudojimo paskirtis - kita (KT), naudojimo būdas - vienbučių ir dviubių gyvenamųjų pastatų teritorijos (G1). Sklype numatoma statyti du 1-2 aukštų pastatus, ne aukštesnius kaip 8,5 m (maksimalus aukštis iki pastato stogo ar statinio konstrukcijos aukščiausio taško). Sklypo uždarymo tankis - 27 %, sklypo uždarymo intensyvumas - 0.40. Uždarymo tipas - kitas (du vienbučiai).  
**Architektūriniai reikalavimai:** planuojama apdailai naudoti tradicinės Lietuvos apdailos medžiagos: plytas, klinkerį, medį, stiklą. Spalvinis sprendimas neapibrėžiamas.  
**Gaisrinė sauga:** bendru atveju planuojami pastatų minimalus atsparumo ugniai laipsnis nustatomas - I-II, išlaikant atstumus tarp pastatų (6-8 m), išskyrus atvejus, kai sklype galioja nustatytos specialios žemės naudojimo sąlygos, keičiamas pastato atsparumo ugniai laipsnis, išlaikant atstumus tarp pastatų. Statiniai sklype turi būti išdėstyti taip, kad nebūtų pažeisti gretimų sklypų savininkų ar naudotojų pagrįsti interesai (vadovaujantis STR 2.02.09:2005, 8 priedu). Statant statinius jei bus neišlaikomi atstumai tarp statinių pagal ugniai atsparumo klasę, būtina suprojektuoti ir pastatyti ugniasienę. Gaisro atveju vanduo imamas iš esamų priešgaisrinųjų hidrantų Debesų ir Škerinės gatvėse vadovaujantis 2014-03-21 LR aplinkos ministro ir PAGD prie VRM direktoriaus įsakymu, Nr. D1-995/1-312 patvirtintomis Gaisrinės saugos normomis teritorijų planavimo dokumentams rengti (sprendžiama techninio projekto rengimo metu).  
**Inžineriniai tinklai:** iki esamų sklypų yra atvesti centralizuoti elektros, vandentiekio, buitinių ir lietaus nuotekų tinklai, esantis Debesų (sklypas Nr. 01) ir Ringelio (sklypas Nr. 02) gatvėse. Inžineriniai tinklai iki sklypo Nr. 02 yra atvesti per susisiekimo ir inžinerinių komunikacijų aptarnavimo objektų teritorijų žemės sklypą kad. Nr. 2101/0039:997, nuosavybės teise priklausantį Klaipėdos miesto savivaldybei. Inžinerinių tinklų sprendiniai tikslinami techninio projekto rengimo metu. Inžinerinių tinklų tiesimo metu nepabloginti esamų gatvių dangos kokybės, pabloginus - atstatyti. Esami inžineriniai tinklai, kurie patenka į statinių statybos zoną, turi būti iškeliami (sprendžiama techninio projekto rengimo metu).  
**Atliekos:** atliekos surinkamos sklypo ribose stovinčiuose konteineriuose. Konteineriai surenkami pagal gyventojų sutartis su atliekų išvežėjais ir išvežami į atliekų konteinerių vietos nustatomos techninio projekto rengimo metu.  
**Susisiekimas:** planuojama teritorija yra Ringelio g. 7 ir Debesų g. 1, Klaipėdoje. Susisiekimas numatomas iš esamos B2 kategorijos Pajūrio gatvės įskius į Akmenų gatvę, ir pasukus link D2 kategorijos Debesų gatvės, per kurią dviem įvažiavimais patenkama į sklypą Nr. 01. Į sklypą Nr. 02 patenkama per D2 kategorijos Debesų gatvę ir D2 kategorijos Ringelio gatvę (patiekimas numatomas per susisiekimo ir inžinerinių komunikacijų aptarnavimo objektų teritorijų žemės sklypą kad. Nr. 2101/0039:997, nuosavybės teise priklausantį Klaipėdos miesto savivaldybei). Automobilijų parkavimas sprendžiamas sklypų ribose. Tikslus automobilijų stovėjimo vietų skaičius ir tikslios vietos sprendžiamos techninio projekto rengimo metu tam skirtingose uždarymo zonose. Vadovaujantis 2015-09-24 Klaipėdos miesto savivaldybės tarybos sprendimu Nr. T2-247 patvirtintu Klaipėdos miesto dviračių infrastruktūros plėtros specialiojo plano ir 2015-10-12 Klaipėdos miesto savivaldybės administracijos direktoriaus įsakymu Nr. AD1-2997 patvirtintu Klaipėdos miesto rytinės dalies A teritorijos susisiekimo infrastruktūros vystymo specialiojo plano sprendiniais, palei pietvakarinę planuojamo sklypo Nr. 01 ribą esančioje Debesų gatvės atkarpoje planuojamas 2,5 m pločio dviračių eismo juosta pėsčiųjų take. Palei šiaurės vakarinę planuojamos teritorijos ribą esančioje gatvės atkarpoje dviračių trasa numatoma bendrame transporto srute.  
**Želdiniai:** planuojamoje teritorijoje saugomų želdinių nėra. Želdiniai sklypų ribose sprendžiami STR ir kitų teisės aktų nustatyta tvarka arba techninio projekto rengimo metu. Vadovaujantis LR AM 2007-12-21 įsakymu Nr. D1-694 „Dėl atskirųjų rekreacinių paskirties želdinių plotų normų ir priklausančių želdinių normų (plotų) nustatymo tvarkos aprašo patvirtinimo“, želdynų, įskaitant vejas ir gėlynus, plotas vienbučių ir dviubių gyvenamųjų pastatų teritorijų sklypuose - ne mažesnis kaip 25 % viso žemės sklypo ploto. Rekomenduojama gausiau apželdinti sklypų dalis šiaurės rytinėje pusėje.

TERITORIJOS NAUDOJIMO REGLAMENTŲ APRASOMOJI LENTELĖ

| Teritorijos (jos dalies) Nr. | Sklypo (jo dalies) Nr. | Sklypo (jo dalies) plotas m <sup>2</sup> | Privalomieji teritorijos naudojimo reglamentai     |                           |   |                           |                    |   |                |                             |             |   |                         | Papildomi teritorijos naudojimo reglamentai |   |   |   |                                       |  |
|------------------------------|------------------------|--|--|---------------------------|---|---------------------------|--------------------|---|----------------|-----------------------------|-------------|---|-------------------------|---|---|---|---|---------------------------------------|--|
|                              |                        |  | teritorijos naudojimo tipas                        | žemės naudojimo paskirtis | žemės naudojimo būdai                               | leistinas pastatų aukštis | uždarymo tankis, % | uždarymo intensyvumas ar uždarymo tūrio tankis* | uždarymo tipas | galimi žemės sklypų dydžiai |             | priklausomųjų želdynų ir želdinių teritorijų dalys, % | pastatų aukštų skaičius | statinių paskirtys                          | kiti reglamentai                              |   |   |                                       |  |
|                              |                        |  |  |                           |   |                           |                    |   |                | nuo žemės paviršiaus, m     | altitudė, m |   |                         |   | mažiausi, m <sup>2</sup>                      | didžiausi, m <sup>2</sup>   | servitutų zonos   | specialiosios žemės naudojimo sąlygos |  |
| 1                            | 2                      | 3  | 4  | 5                         | 6   | 7                         | 8                  | 9   | 10             | 11                          | 12          | 13  | 14                      | 15  | 16  | 17  | 18  |                                       |  |
| -                            | 01                     | 1300                                     | Vienbučių ir dviubių gyvenamųjų pastatų teritorija | Kitos paskirties žemė     | Vienbučių ir dviubių gyvenamųjų pastatų teritorijos | 8.5                       | 32.21              | 27  | 0.40           | Kitas (du vienbučiai)       | -           | -   | 25                      | 1-2   | Gyvenamosios paskirties (vieno buto) pastatai | Servitutas - teisė tiesti požemines, antžemines komunikacijas (tarnaujantis daiktas, kodas - 206) - 1 m <sup>2</sup> ; Servitutas - teisė aptarnauti požemines, antžemines komunikacijas (tarnaujantis daiktas, kodas - 207) - 1 m <sup>2</sup> .   | 1 - Ryšių linijų apsaugos zonos - 241 m <sup>2</sup> ; VI - Elektros linijų apsaugos zonos - 1 m <sup>2</sup> ; IX - Dujotiekių apsaugos zonos - 39 m <sup>2</sup> ; XXI - Žemės sklypai, kuriuose įrengtos valstybei priklausiančios melioracijos sistemos bei įrenginiai - 1300 m <sup>2</sup> ; XLIX - Vandentiekio, lietaus ir fekalinės kanalizacijos tinklų ir įrenginių apsaugos zonos - 15 m <sup>2</sup> . |                                       |  |
| -                            | 02                     | 1273                                     | Vienbučių ir dviubių gyvenamųjų pastatų teritorija | Kitos paskirties žemė     | Vienbučių ir dviubių gyvenamųjų pastatų teritorijos | 8.5                       | 32.13              | 27  | 0.40           | Kitas (du vienbučiai)       | -           | -   | 25                      | 1-2   | Gyvenamosios paskirties (vieno buto) pastatai | Servitutas - teisė tiesti požemines, antžemines komunikacijas (tarnaujantis daiktas, kodas - 206) - 5 m <sup>2</sup> ; Servitutas - teisė aptarnauti požemines, antžemines komunikacijas (tarnaujantis daiktas, kodas - 207) - 5 m <sup>2</sup> ; Servitutas - teisė tiesti, aptarnauti, naudoti požemines, antžemines komunikacijas (viešpatuojantis daiktas žemės sklype kad. Nr. 2101/0039:997, kodas - 218); Kelio servitutas - teisė važiuoti transporto priemonėmis, naudotis pėsčiųjų taku (viešpatuojantis daiktas žemės sklype kad. Nr. 2101/0039:997, kodas - 115). | I - Ryšių linijų apsaugos zonos - 115 m <sup>2</sup> ; VI - Elektros linijų apsaugos zonos - 5 m <sup>2</sup> ; XXI - Žemės sklypai, kuriuose įrengtos valstybei priklausiančios melioracijos sistemos bei įrenginiai - 1273 m <sup>2</sup> ; XLIX - Vandentiekio, lietaus ir fekalinės kanalizacijos tinklų ir įrenginių apsaugos zonos - 10 m <sup>2</sup> .  |                                       |  |

PLANAVIMO INICIATORIUS:  
 Su detaliojo plano sprendiniais sutinku.....

PASTABOS: VISI SPRENDINIAI UŽ DETALIOJO PLANO RIBOS YRA TIK REKOMENDACINIO POBŪDŽIO; DETALIOJO PLANO AIŠKINAMASIS RAŠTAS YRA NEATSIEJAMA ŠIO BRĖŽINIO DALIS.

|                      |  |  |  |                           |  |                 |  |                           |  |  |  |                 |  |  |  |  |  |           |  |                          |  |                |  |
|----------------------|--|--|--|---------------------------|--|-----------------|--|---------------------------|--|--|--|-----------------|--|--|--|--|--|-----------|--|--------------------------|--|----------------|--|
| Atestato Nr. 0008 PS |  |  |  | Direktorė S. Kazlauskienė |  | S. Kazlauskienė |  | Projektuotoja E. Valmienė |  | Planavimo organizatorius:<br>Klaipėdos miesto savivaldybės administracijos direktorius |  | UAB "Project28" |  | I. Kanto 36-1, 92237 Klaipėda tel. +370 686 69258 e-mail projektavimas28@gmail.com |  | Objektas:<br>Žemės sklypų buvusiame Tauralauki kaimo (kadastro Nr. 2101/0039:195 ir Nr. 2101/0039:26), Klaipėdoje, detaliojo plano, patvirtinto Klaipėdos miesto savivaldybės tarybos 2005 m. liepos 28 d. sprendimu Nr. T2-266 "Dėl žemės sklypų buvusiam Tauralauki kaimo (kadastro Nr. 2101/0039:195 ir Nr. 2101/0039:26), Klaipėdoje, detaliojo plano patvirtinimo", koregavimas suplanuotos teritorijos dalyje - žemės sklypuose Ringelio g. 7 ir Debesų g. 1 |  | Brezinis: |  | PAGRINDINIAI SPRENDINIAI |  | Mastelis Laida |  |
|                      |  |  |  |                           |  |                 |  |                           |  | Žymos:   |  |                 |  | K-VT-21-19-419   |  | Lapas Lapų   |  |           |  |                          |  |                |  |
|                      |  |  |  |                           |  |                 |  |                           |  |  |  |                 |  | 1  |  | 1  |  |           |  |                          |  |                |  |