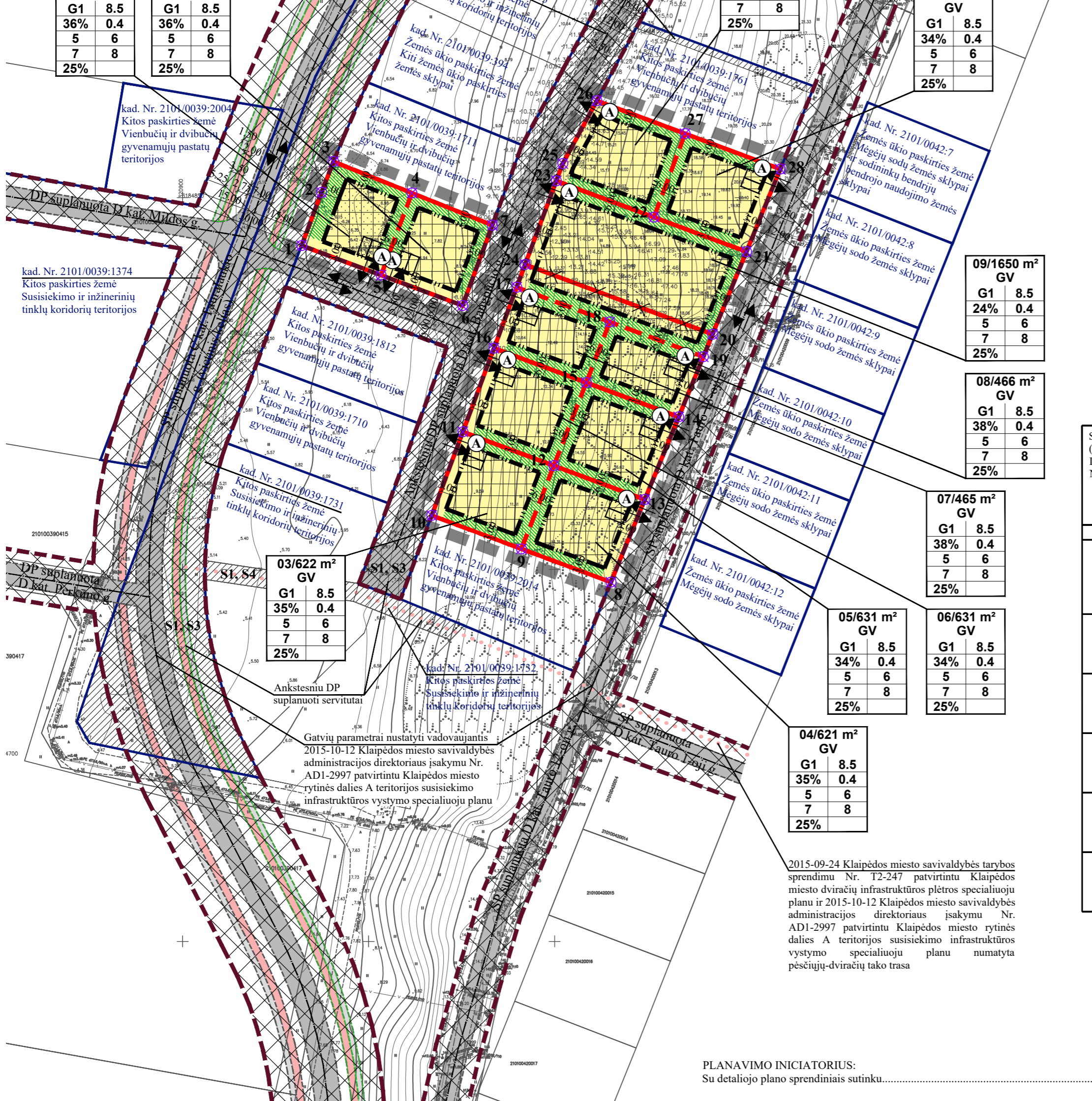


Dviračių ir pėsčiųjų takai suplanuoti 2015-09-24 Klaipėdos miesto savivaldybės tarybos sprendimu Nr. T2-247 patvirtintu Klaipėdos miesto dviračių infrastruktūros plėtros specialiuoju planu ir 2015-10-12 Klaipėdos miesto savivaldybės administracijos direktoriaus įsakymu Nr. AD1-2997 patvirtintu Klaipėdos miesto rytinės dalies A teritorijos susisiekimo infrastruktūros vystymo specialiuoju planu

01/544 m <sup>2</sup> GV		02/544 m <sup>2</sup> GV	
G1	8.5	G1	8.5
36%	0.4	36%	0.4
5	6	5	6
7	8	7	8
25%		25%	



10/646 m <sup>2</sup> GV	
G1	8.5
34%	0.4
5	6
7	8
25%	

11/646 m <sup>2</sup> GV	
G1	8.5
34%	0.4
5	6
7	8
25%	

09/1650 m <sup>2</sup> GV	
G1	8.5
24%	0.4
5	6
7	8
25%	

08/466 m <sup>2</sup> GV	
G1	8.5
38%	0.4
5	6
7	8
25%	

07/465 m <sup>2</sup> GV	
G1	8.5
38%	0.4
5	6
7	8
25%	

05/631 m <sup>2</sup> GV	
G1	8.5
34%	0.4
5	6
7	8
25%	

06/631 m <sup>2</sup> GV	
G1	8.5
34%	0.4
5	6
7	8
25%	

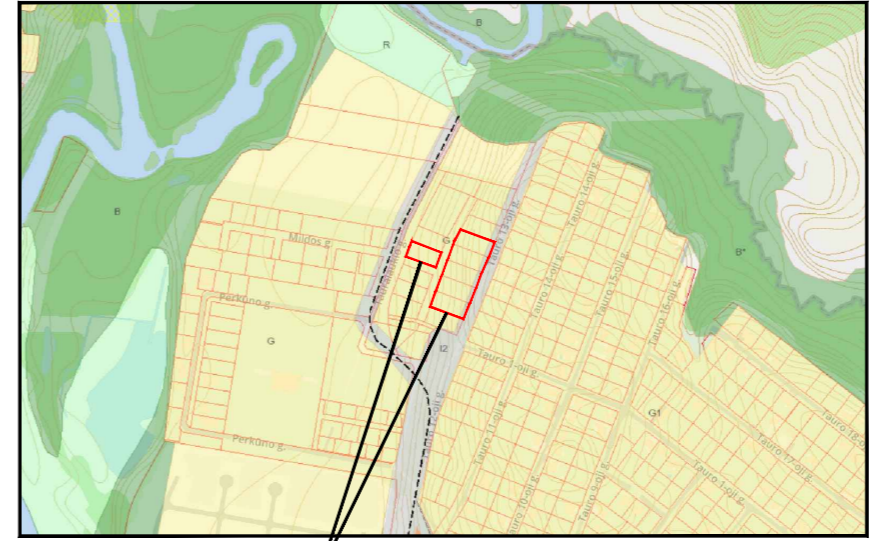
04/621 m <sup>2</sup> GV	
G1	8.5
35%	0.4
5	6
7	8
25%	

Gatvių parametrai nustatyti vadovaujantis 2015-10-12 Klaipėdos miesto savivaldybės administracijos direktoriaus įsakymu Nr. AD1-2997 patvirtintu Klaipėdos miesto rytinės dalies A teritorijos susisiekimo infrastruktūros vystymo specialiuoju planu

2015-09-24 Klaipėdos miesto savivaldybės tarybos sprendimu Nr. T2-247 patvirtintu Klaipėdos miesto dviračių infrastruktūros plėtros specialiuoju planu ir 2015-10-12 Klaipėdos miesto savivaldybės administracijos direktoriaus įsakymu Nr. AD1-2997 patvirtintu Klaipėdos miesto rytinės dalies A teritorijos susisiekimo infrastruktūros vystymo specialiuoju planu numatyta pėsčiųjų-dviračių tako trasa

PLANAVIMO INICIATORIUS:  
Su detaliojo plano sprendimais sutinku.....

IŠTRAUKA IŠ KLAIPĖDOS MIESTO BENDROJO PLANO



Planuojama teritorija

PRIVALOMIEJI TERITORIJOS TVARKYMO REIKALAVIMAI

n/m	n-sklypo numeris; m- sklypo plotas m <sup>2</sup>	
T	KONKRETUS TERITORIJOS NAUDOJIMOSI TIPAS	
1	2	1 GALIMI ŽEMĖS NAUDOJIMOSI BŪDAI;
3	4	2 LEISTINAS PASTATŲ AUKŠTIS (METRAIS);
5	6	3 LEISTINAS ŽEMĖS SKLYPO UŽSTATYMO TANKIS;
7	8	4 LEISTINAS SKLYPO UŽSTATYMO INTENSIVUMAS;
a		5 STATYBOS ZONA (ŽYMIMA GRAFIŠKAI);
		6 UŽSTATYMO TIPAS (IŠREIKŠTAS TEKSTINIU APIBŪDINIMU IR GRAFIŠKAI - STATYBOS ZONA, STATYBOS RIBA AR LINIJA);
		7 SERVIDUITAI (ŽYMIMA GRAFIŠKAI IR APRASOMA AIŠKINAMAJAME RAŠTE);
		8 SUSISIEKIMO SISTEMOS ORGANIZAVIMAS (ŽYMIMA GRAFIŠKAI IR APRASOMA AIŠKINAMAJAME RAŠTE);
		a TERITORIJOS (ŽEMĖS SKLYPO) APŽELDINIMAS (PROCENTAIS).
T VIENBUČIŲ IR DVIBUČIŲ GYVENAMŲJŲ PASTATŲ TERITORIJA (GV);		
1 KITOS PASKIRTIES ŽEMĖ (KT), VIENBUČIŲ IR DVIBUČIŲ GYVENAMŲJŲ PASTATŲ TERITORIJOS (G1);		
2 LEISTINAS PASTATŲ AUKŠTIS METRAIS, SKAIČIUOJAMAS STATINIO STATYBOS ZONOJE, METRAIS NUO ŽEMĖS SKLYPO PAVIRŠIAUS VIDUTINĖS ALTITUDĖS IKI PASTATO STOGO AR STATINIO KONSTRUKCIJOS AUKŠČIAUSIO TAŠKO;		
3 LEISTINAS ŽEMĖS SKLYPO UŽSTATYMO TANKIS;		
4 LEISTINAS ŽEMĖS SKLYPO UŽSTATYMO INTENSIVUMAS;		
5 STATINIŲ STATYBOS ZONA (žiūrėti sutartinius ženklus);		
6 UŽSTATYMO TIPAS (išreikštas tekstinio apibūdinimu ir grafiškai - statinių statybos zona, statybos riba ar linija) (žiūrėti sutartinius ženklus);		
7 SERVIDUITAI (išreikštas tekstinio apibūdinimu ir grafiškai);		
8 SUSISIEKIMO SISTEMA ESAMA, AUTOMOBILIŲ PARKAVIMAS SPRENDŽIAMAS SKLYPŲ RIBOSE.		
a TERITORIJOS (ŽEMĖS SKLYPO) APŽELDINIMAS (PROCENTAIS).		

SKLYPO (JO DALIES) Nr.	SKLYPO (JO DALIES), KAMPŲ PAŽYMĖJIMAS PLANE	SKLYPO (JO DALIES) KAMPŲ KOORDINATĖS		SKLYPO (JO DALIES) Nr.	SKLYPO (JO DALIES), KAMPŲ PAŽYMĖJIMAS PLANE	SKLYPO (JO DALIES) KAMPŲ KOORDINATĖS	
		X	Y			X	Y
01	1	6184837.10	320931.98	07	15	6184800.25	321008.52
		6184851.41	320937.31			6184809.49	320983.70
		6184859.68	320940.55			6184825.88	320989.80
		6184851.23	320961.62			6184816.56	321014.83
		6184829.13	320953.33			6184791.01	321033.34
02	4	6184851.23	320961.62	08	15	6184800.25	321008.52
		6184829.13	320953.33			6184816.56	321014.83
		6184820.96	320975.24			6184807.19	321039.98
03	9	6184842.56	320983.25	09	17	6184825.88	320989.80
		6184755.53	320991.06			6184816.56	321014.83
		6184764.51	320966.95			6184807.19	321039.98
		6184787.00	320975.32			6184813.23	321042.45
		6184777.89	320999.78			6184835.45	321051.57
04	8	6184746.58	321015.12	10	22	6184844.71	321026.69
		6184755.53	320991.06			6184854.48	321000.45
		6184777.89	320999.78			6184831.99	320992.07
		6184768.79	321024.23			6184844.71	321026.69
05	12	6184777.89	320999.78	23	23	6184854.48	321000.45
		6184768.79	321024.23			6184859.14	321002.19
		6184791.01	321033.34			6184876.03	321011.33
		6184800.25	321008.52			6184867.19	321035.06
06	11	6184787.00	320975.32	11	21	6184835.45	321051.57
		6184777.89	320999.78			6184844.71	321026.69
		6184800.25	321008.52			6184867.19	321035.06
		6184809.49	320983.70			6184857.65	321060.67

SITUACIJOS SCHEMA



Planuojama teritorija

SUTARTINIAI PAŽYMĖJIMAI

G1	KITOS PASKIRTIES ŽEMĖ, VIENBUČIŲ IR DVIBUČIŲ GYVENAMŲJŲ PASTATŲ TERITORIJOS
[Symbol]	PLANUOJAMOS TERITORIJOS RIBA
[Symbol]	ESAMŲ SKLYPŲ RIBOS
[Symbol]	NAIKINAMOS SKLYPŲ RIBOS
[Symbol]	PROJEKTUOJAMŲ SKLYPŲ RIBOS
[Symbol]	STATYBOS RIBA
[Symbol]	STATYBOS ZONA
[Symbol]	SERVITUTO ZONA
[Symbol]	SUSISIEKIMO IR INŽINERINIŲ KOMUNIKACIJŲ KORIDORIUS
[Symbol]	ĮVAŽIAVIMAS-IŠVAŽIVIMAS, EISMO KRYPTIS
[Symbol]	AUTOMOBILIŲ STOVĖJIMO VIETOS
[Symbol]	GATVIŲ RAUDONOSIOS LINIJOS
[Symbol]	GATVĖS IR PRIVAŽIAVIMAI
[Symbol]	PĖSČIŲJŲ-DVIRAČIŲ TAKAI
[Symbol]	SP NUMATYTA PĖSČIŲJŲ-DVIRAČIŲ TAKO TRASA
[Symbol]	PLANUOJAMI ŽELDINIAI
[Symbol]	NUMATOMA ATLIEKŲ SURINKIMO AIKŠTELĖS VIETA
[Symbol]	PLANUOJAMOS TERITORIJOS GRETIMYBĖS
[Symbol]	KITI ŽEMĖS SKLYPAI
[Symbol]	ŽEMĖS SKLYPŲ RIBŲ POSŪKIO KAMPAI (TAŠKAI) IR JŲ NUMERACIJA

Atestato Nr.	Detaliojo plano rengėjas: <b>UAB "Project28"</b>		Objektas: Žemės sklypų buvusiam Tauraulkio kaime, kadastriniai Nr. 2101/0039:394 ir 2101/0039:416, Klaipėdoje, detaliojo plano, patvirtinto Klaipėdos miesto savivaldybės administracijos direktoriaus 2016 m. liepos 8 d. įsakymu Nr. AD1-2163 „Dėl žemės sklypų buvusiam Tauraulkio kaime, kadastriniai Nr. 2101/0039:394 ir 2101/0039:416, Klaipėdoje, detaliojo plano patvirtinimo“. korektūra suplanuotos teritorijos datyje – žemės sklypams Baugųčio g. 2, 13, 15, 17, 19, 21	Mastelis	Laida
	L. Kanto 36-1, 92237 Klaipėda tel. +370 686 69258 e-mail projektavimas28@gmail.com				
0008	Direktorė	S. Kazlauskienė	PAGRINDINIAI SPRENDINIAI	1:1000	0
		S. Kazlauskienė			
PS	Projektuotoja	E. Valmienė	Planavimo organizatorius: Klaipėdos miesto savivaldybės administracijos direktorius	Žymos:	Lapas
	Klaipėdos miesto savivaldybės administracijos direktorius				
				1	2