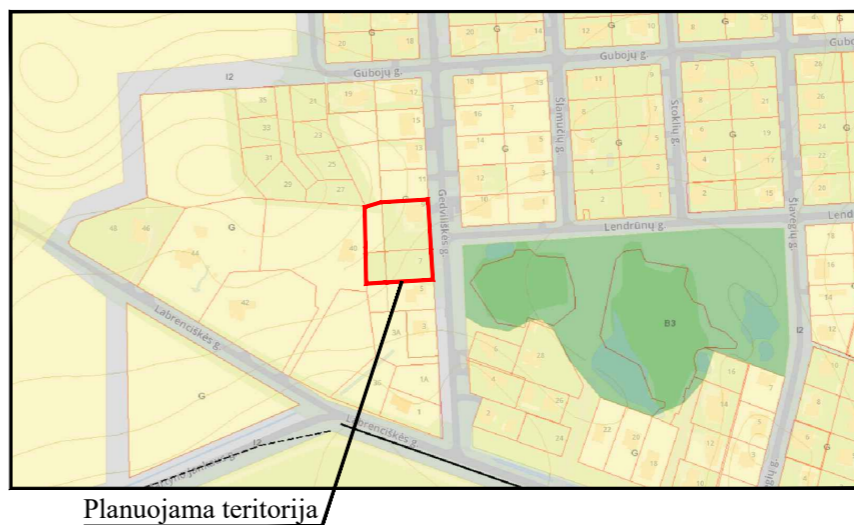


SKLYPO (JO DALIES) Nr.	SKLYPO (JO DALIES), KAMPŲ PAŽYMĖJIMAS PLANE	SKLYPO (JO DALIES) KAMPŲ KOORDINATĖS	
		X	Y
01	1	6185428.92	319640.20
	2	6185452.89	319638.63
	3	6185450.69	319601.27
	4	6185426.73	319602.75
	5	6185415.66	319603.41
	6	6185418.13	319640.84
02	5	6185415.66	319603.41
	6	6185418.13	319640.84
	7	6185412.91	319641.15
	12	6185410.62	319603.71
	5	6185415.66	319603.41
	6	6185418.13	319640.84
03	7	6185412.91	319641.15
	8	6185388.95	319642.59
	9	6185386.66	319605.15
	10	6185385.70	319589.49
	11	6185409.72	319589.03
	12	6185410.62	319603.71
04	5	6185415.66	319603.41
	12	6185410.62	319603.71
	11	6185409.72	319589.03
	13	6185414.23	319588.94
	14	6185414.73	319588.93
	3	6185450.69	319601.27
05	4	6185426.73	319602.75
	5	6185415.66	319603.41
	14	6185414.73	319588.93
	15	6185446.87	319588.31

IŠTRAUKA IŠ KLAIPĖDOS MIESTO BENDROJO PLANO



SITUACIJOS SCHEMA



PRIVALOMIEJI TERITORIJOS TVARKYMO REŽIMO REIKALAVIMAI

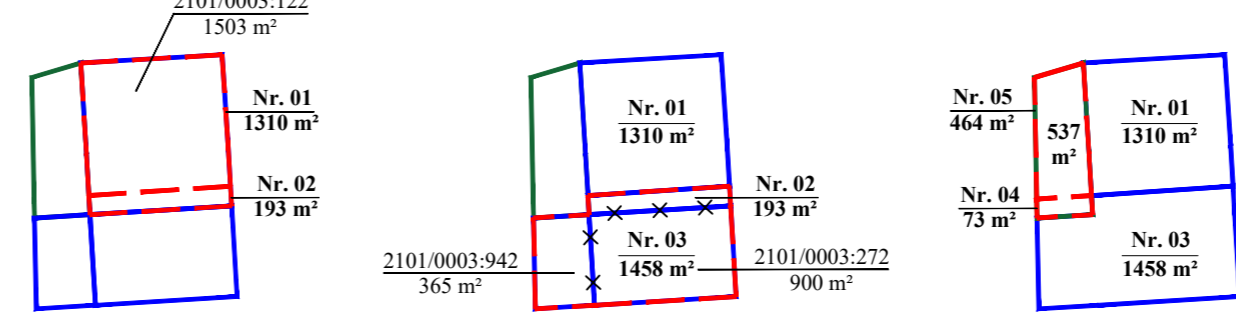
n/m	T	n-sklypo numeris; m-sklypo plotas m <sup>2</sup>
1	2	KONKRETUS TERITORIJOS NAUDOJIMOSI TIPAS 1 GALIMI ŽEMĖS NAUDOJIMO BŪDAI; 2 LEISTINAS PASTATŲ AUKŠTIS (METRAIS); 3 LEISTINAS ŽEMĖS SKLYPO UŽSTATYMO TANKIS; 4 LEISTINAS SKLYPO UŽSTATYMO INTENSIVUMAS; 5 STATYBOS ZONA (ŽYMIMA GRAFIŠKAI); 6 UŽSTATYMO TIPAS (IŠREIKŠTAS TEKSTINIŲ APIBŪDINIMU IR GRAFIŠKAI - STATYBOS ZONA, STATYBOS RIBA AR LINIJA); 7 SERVITUTAI (ŽYMIMA GRAFIŠKAI IR APRĄŠOMA AIŠKINAMAJAME RAŠTE); 8 SUSISIEKIMO SISTEMOS ORGANIZAVIMAS (ŽYMIMA GRAFIŠKAI IR APRĄŠOMA AIŠKINAMAJAME RAŠTE); a TERITORIJOS (ŽEMĖS SKLYPO) APŽELDINIMAS (PROCENTAIS).
3	4	
5	6	
7	8	
a		
1	2	
3	4	
5	6	
7	8	
a		

T VIENBUČIŲ IR DVIBUČIŲ GYVENAMŲJŲ PASTATŲ TERITORIJA (GV);  
1 KITOS PASKIRTIES ŽEMĖ (KT), VIENBUČIŲ IR DVIBUČIŲ GYVENAMŲJŲ PASTATŲ TERITORIJOS (GI);  
2 LEISTINAS PASTATŲ AUKŠTIS METRAIS, SKAIČIUOJAMAS STATINIO STATYBOS ZONOJE, METRAIS NUO ŽEMĖS SKLYPO PAVIRŠIAUS VIDUTINĖS ALTIUDĖS IKI PASTATO STOGO AR STATINIO KONSTRUKCIJOS AUKSCIAUSIO TAŠKO;  
3 LEISTINAS ŽEMĖS SKLYPO UŽSTATYMO TANKIS;  
4 LEISTINAS ŽEMĖS SKLYPO UŽSTATYMO INTENSIVUMAS;  
5 STATINIŲ STATYBOS ZONA (žiūrėti sutartinius ženklus);  
6 UŽSTATYMO TIPAS (išreikštas tekstiniais apibūdinimais ir grafiškai - statinių statybos zona, statybos riba ar linija) (žiūrėti sutartinius ženklus);  
7 SERVITUTAI (išreikštas tekstiniais apibūdinimais ir grafiškai);  
8 SUSISIEKIMO SISTEMA ESAMA, AUTOMOBILIŲ PARKAVIMAS SPRENDŽIAMAS SKLYPŲ RIBOSE.  
a TERITORIJOS (ŽEMĖS SKLYPO) APŽELDINIMAS (PROCENTAIS).

SUTARTINIAI PAŽYMĖJIMAI

G1	KITOS PASKIRTIES ŽEMĖ, VIENBUČIŲ IR DVIBUČIŲ GYVENAMŲJŲ PASTATŲ TERITORIJOS
[Symbol]	PLANUOJAMOS TERITORIJOS RIBA
[Symbol]	ESAMŲ SKLYPŲ RIBOS
[Symbol]	SKLYPO, SUPLANUOTO ANKSTESNIU DP, RIBA (SKLYPAS NT REGISTRE NEREGISTRUOTAS)
[Symbol]	NAIKINAMA SKLYPO RIBA
[Symbol]	PROJEKTUOJAMŲ SKLYPŲ RIBOS
[Symbol]	STATYBOS RIBA
[Symbol]	SKIRTINGŲ REŽIMŲ RIBA (teritorija, kurioje galima pastatų statyba, parkavimo aikštelių įrengimas, aukštingumas - 8,5 m; 10 m)
[Symbol]	SKIRTINGŲ REŽIMŲ RIBA (teritorija, kurioje galimas parkavimo aikštelių įrengimas, aukštingumas - 0)
[Symbol]	STATYBOS ZONA
[Symbol]	SUSISIEKIMO IR INŽINERINIŲ KOMUNIKACIJŲ KORIDORIUS
[Symbol]	ĮVAŽIAVIMAS-ĮŠVAŽIVIMAS, EISMO KRYPTIS
[Symbol]	GATVIŲ RAUDONOSIOS LINIJOS
[Symbol]	GATVĖS
[Symbol]	PĖSČIŲJŲ IR DVIRAČIŲ TAKAI
[Symbol]	ELEKTROS TINKLŲ APSAUGOS ZONOS RIBA
[Symbol]	SKIRSTOMŲJŲ DUJOTIEKIŲ APSAUGOS ZONOS RIBA
[Symbol]	VANDENS TIEKIMO IR NUOTEKŲ, PAVIRŠINIŲ NUOTEKŲ TVARKYMO INFRASTRUKTŪROS APSAUGOS ZONOS RIBA
[Symbol]	VIEŠŲJŲ RYŠIŲ TINKLŲ ELEKTRONINIŲ RYŠIŲ INFRASTRUKTŪROS APSAUGOS ZONOS RIBA
[Symbol]	PLANUOJAMI ŽELDINIAI
[Symbol]	NUMATOMA ATLIEKŲ SURINKIMO AIKŠTELĖS VIETA
[Symbol]	PLANUOJAMOS TERITORIJOS GREITIMYBĖS
[Symbol]	ŽEMĖS SKLYPŲ RIBŲ POSŪKIO KAMPAI (TAŠKAI) IR JŲ NUMERACIJA

SKLYPŲ PROJEKAVIMO ETAPAI



TERITORIJOS NAUDOJIMO REGLAMENTŲ APRĄŠOMOJI LENTELĖ

Teritorijos (jos dalies) Nr.	Sklypo (jo dalies) Nr.	Sklypo (jo dalies) plotas m <sup>2</sup>	Privalomieji teritorijos naudojimo reglamentai										Papildomi teritorijos naudojimo reglamentai				
			teritorijos naudojimo tipas	žemės naudojimo paskirtis	žemės naudojimo būdai	leistinas pastatų aukštis		užstatymo tankis, %	užstatymo intensyvumas ar užstatymo tūrio tankis	užstatymo tipas	galimi žemės sklypų dydžiai		priklausomųjų želdinių ir teritorijų dalys, %	pastatų aukštis skaičiais	statinių paskirtys	kiti reglamentai	
						nuo žemės paviršiaus, m	altitudė, m				mažiausi, m <sup>2</sup>	didžiausi, m <sup>2</sup>				servitutų zonos	specialiosios žemės naudojimo sąlygos
1	2	3	4	5	6	7	8	9	10	11	12	13	14	15	16	17	18
-	01	1310	Vienbučių ir dvibučių gyvenamųjų pastatų teritorija	Kitos paskirties žemė	Vienbučių ir dvibučių gyvenamųjų pastatų teritorijos	10	34.78	26	0.4	Sodybinis užstatymas	-	-	25	2+m	Gyvenamosios paskirties (vieno buto) ir pagalbinio ūkio paskirties pastatai	-	III-4. Elektros tinklų apsaugos zonos - 81 m <sup>2</sup> ; III-6. Skirstomųjų dujotiekių apsaugos zonos - 37 m <sup>2</sup> ; III-10. Vandens tiekimo ir nuotekų, paviršinių nuotekų tvarkymo infrastruktūros apsaugos zonos - 132 m <sup>2</sup> ; III-11. Viešųjų ryšių tinklų elektroninių ryšių infrastruktūros apsaugos zonos - 11 m <sup>2</sup> .
-	02	193	Vienbučių ir dvibučių gyvenamųjų pastatų teritorija	Kitos paskirties žemė	Vienbučių ir dvibučių gyvenamųjų pastatų teritorijos	-	-	-	-	-	-	-	-	-	-	-	III-6. Skirstomųjų dujotiekių apsaugos zonos - 72 m <sup>2</sup> .
-	03	1458	Vienbučių ir dvibučių gyvenamųjų pastatų teritorija	Kitos paskirties žemė	Vienbučių ir dvibučių gyvenamųjų pastatų teritorijos	8.5	32.18	25	0.4	Sodybinis užstatymas	-	-	25	1-2	Gyvenamosios paskirties (vieno buto) ir pagalbinio ūkio paskirties pastatai	-	III-4. Elektros tinklų apsaugos zonos - 1 m <sup>2</sup> ; III-6. Skirstomųjų dujotiekių apsaugos zonos - 75 m <sup>2</sup> .
-	04	73	Vienbučių ir dvibučių gyvenamųjų pastatų teritorija	Kitos paskirties žemė	Vienbučių ir dvibučių gyvenamųjų pastatų teritorijos	-	-	-	-	-	-	-	-	-	-	-	III-6. Skirstomųjų dujotiekių apsaugos zonos - 29 m <sup>2</sup> .
-	05	464	Vienbučių ir dvibučių gyvenamųjų pastatų teritorija	Kitos paskirties žemė	Vienbučių ir dvibučių gyvenamųjų pastatų teritorijos	-	-	-	-	-	-	-	-	-	-	-	-

PLANAVIMO INICIATORIUS:  
Su detaliojo plano sprendimais sutinku.....

Atestato Nr.	Detaliojo plano rengėjas: <b>UAB "Project28"</b> I. Kanto 36-1, 92237 Klaipėda tel. +370 686 69258 e-mail projektavimas28@gmail.com		Objektas: Teritorijos prie Labrenčikių ir medelyno, Klaipėdoje, detaliojo plano, patvirtinto Klaipėdos miesto savivaldybės tarybos 2005 m. gruodžio 22 d. sprendimu Nr. T2-417 „Dėl teritorijos prie Labrenčikių ir medelyno, Klaipėdoje, detaliojo plano patvirtinimo“, korektūra suplanuotos teritorijos dalyje - žemės sklypas detalijame plane pažymėtiems Nr. 14 ir 15, apimant žemės sklypus Gedvilšišės g. 7 ir Gedvilšišės g. 9	Mastelis	Laida
	0008	Direktorė S. Kazlauskienė PV S. Kazlauskienė			
PS	Projektuotoja E. Valmienė	Planavimo organizatorius: Klaipėdos miesto savivaldybės administracijos direktorius	Breznių: Žymos: K-VT-21-20-435	Lapas	Lapų
	1			1	

PASTABOS: VISI SPRENDINIAI UŽ DETALIOJO PLANO RIBOS YRA TIK REKOMENDACINIO POBŪDŽIO; DETALIOJO PLANO AIŠKINAMASIS RAŠTAS YRA NEATSIEJAMA ŠIO BRĖŽINIO DALIS.