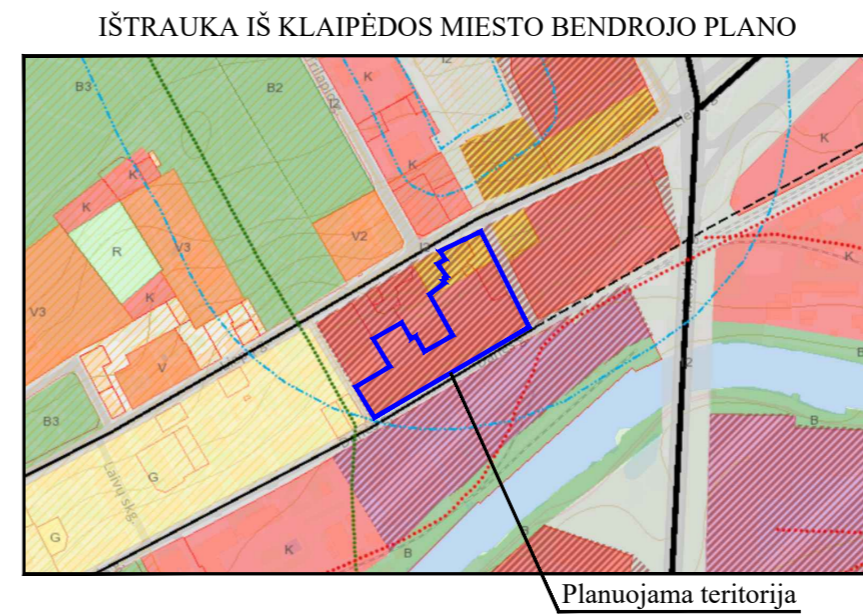
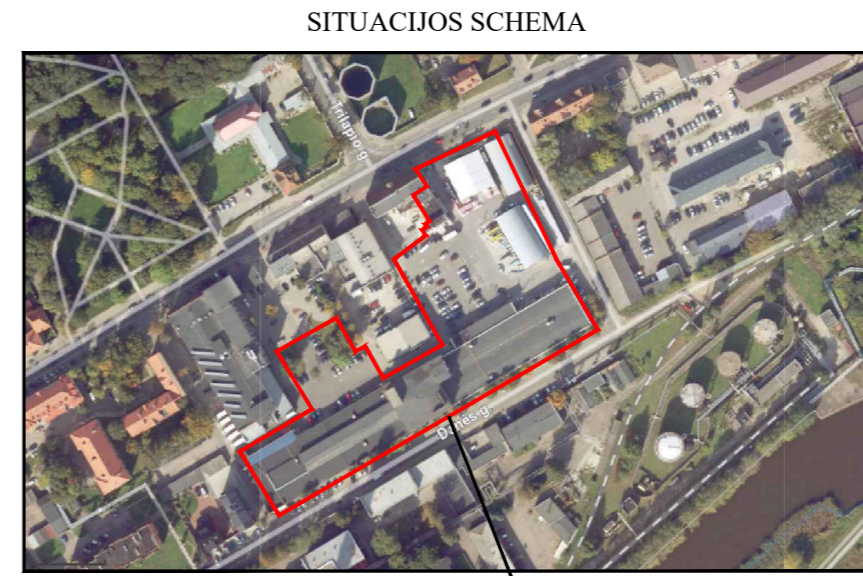
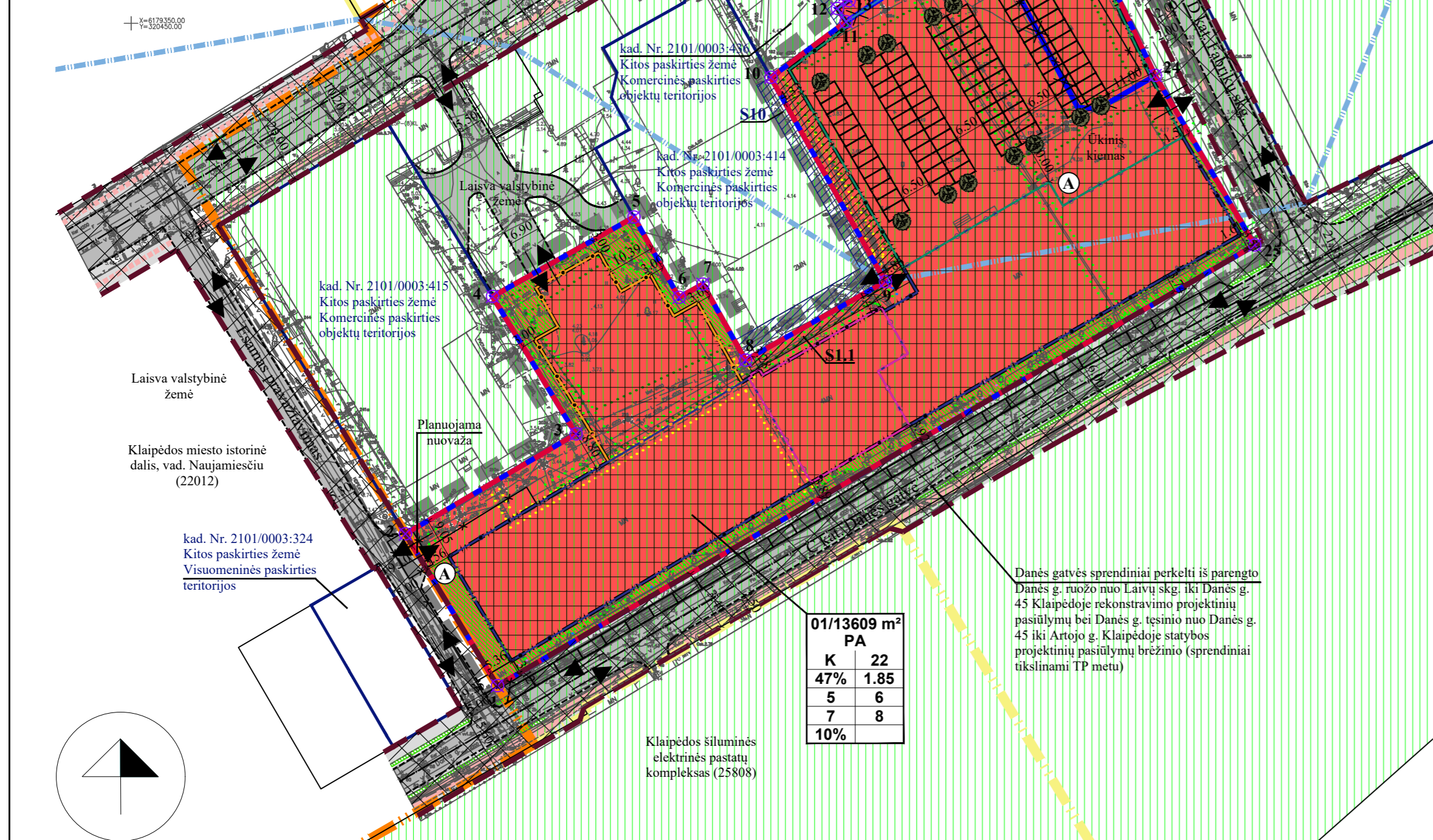


SKLYPO (JO DALIES) Nr.	SKLYPO (JO DALIES), KAMPŲ PAŽYMĖJIMAS PLANE	SKLYPO (JO DALIES) KAMPŲ KOORDINATĖS	
		X	Y
01	1	6179205.74	320529.74
	2	6179238.80	320509.70
	3	6179260.55	320546.84
	4	6179290.51	320528.67
	5	6179307.79	320559.47
	6	6179290.32	320569.27
	7	6179293.21	320574.46
	8	6179276.64	320583.74
	9	6179293.73	320614.20
	10	6179338.22	320589.25
	11	6179350.35	320605.61
	12	6179353.23	320603.72
	13	6179354.90	320606.26
	14	6179356.21	320605.40
	15	6179357.70	320607.66
	16	6179367.31	320601.69
	17	6179370.48	320599.72
	18	6179371.22	320599.26
	19	6179375.80	320606.20
	20	6179384.70	320600.37
	21	6179397.73	320627.95
	22	6179404.18	320641.58
	23	6179372.42	320656.78
	24	6179338.64	320672.93
	25	6179301.68	320694.58



PRIVALOMIEJI TERITORIJOS TVARKYMO REŽIMO REIKALAVIMAI

n/m	T	n-sklypo numeris; m-sklypo plotas m² KONKRETUS TERITORIJOS NAUDOJIMOSI TIPAS 1 GALIMI ŽEMĖS NAUDOJIMO BŪDAI; 2 LEISTINAS PASTATŲ AUKŠTIS (METRAIS); 3 LEISTINAS ŽEMĖS SKLYPO UŽSTATYMO TANKIS; 4 LEISTINAS SKLYPO UŽSTATYMO INTENSIVUMAS; 5 STATYBOS ZONA (ŽYMIMA GRAFIŠKAI); 6 UŽSTATYMO TIPAS (IŠREIKŠTAS TEKSTINIŲ APIBŪDINIMU IR GRAFIŠKAI - STATYBOS ZONA, STATYBOS RIBA AR LINIJA); 7 SERVIDITAI (ŽYMIMA GRAFIŠKAI IR APRĄŠOMA AIŠKINAMAJAME RAŠTE); 8 SUSISIEKIMO SISTEMOS ORGANIZAVIMAS (ŽYMIMA GRAFIŠKAI IR APRĄŠOMA AIŠKINAMAJAME RAŠTE); a TERITORIJOS (ŽEMĖS SKLYPO) APŽELDINIMAS (PROCENTAIS).
1	2	
3	4	
5	6	
7	8	
a		

T PASLAUGŲ TERITORIJA (PA);
1 KITOS PASKIRTIES ŽEMĖ (KT), KOMERCINĖS PASKIRTIES OBJEKTŲ TERITORIJOS (K);
2 LEISTINAS PASTATŲ AUKŠTIS METRAIS, SKAIČIUOJAMAS STATINIO STATYBOS ZONOJE, METRAIS NUO ŽEMĖS SKLYPO PAVIRŠIAUS VIDUTINĖS ALTITUDĖS IKI PASTATO STOGO AR STATINIO KONSTRUKCIJOS AUKSČIAUSIO TAŠKO;
3 LEISTINAS ŽEMĖS SKLYPO UŽSTATYMO TANKIS;
4 LEISTINAS ŽEMĖS SKLYPO UŽSTATYMO INTENSIVUMAS;
5 STATINIŲ STATYBOS ZONA (žiūrėti sutartinis ženklas);
6 UŽSTATYMO TIPAS (išreikštas tekstinu apibūdinimu ir grafiškai - statinių statybos zona, statybos riba ar linija) (žiūrėti sutartinis ženklas);
7 SERVIDITAI (išreikštas tekstinu apibūdinimu ir grafiškai);
8 SUSISIEKIMO SISTEMA ESAMA, AUTOMOBILIŲ PARKAVIMAS SPRENDŽIAMAS SKLYPŲ RIBOSE.
a TERITORIJOS (ŽEMĖS SKLYPO) APŽELDINIMAS (PROCENTAIS).

PLANAVIMO INICIATORIUS:
Su detaliojo plano sprendimais sutinku.....

SUTARTINIAI PAŽYMĖJIMAI

K	KITOS PASKIRTIES ŽEMĖ, KOMERCINĖS PASKIRTIES OBJEKTŲ TERITORIJOS
	PLANUOJAMOS TERITORIJOS RIBA
	ESAMŲ SKLYPŲ RIBOS
	NAIKINAMOS SKLYPŲ RIBOS
	PROJEKTUOJAMŲ SKLYPŲ RIBOS
	STATYBOS RIBA
	SKIRTINGŲ REGLAMENTŲ RIBA (AUKŠTINGUMAS - IKI 22 M)
	SKIRTINGŲ REGLAMENTŲ RIBA (AUKŠTINGUMAS - IKI 17 M)
	SKIRTINGŲ REGLAMENTŲ RIBA (AUKŠTINGUMAS - IKI 15 M)
	SKIRTINGŲ REGLAMENTŲ RIBA (GALIMAS KELIAUKŠČIŲ PARKAVIMO AIKŠTELIŲ ĮRENGIMAS, AUKŠTINGUMAS - IKI 8,5 M)
	SKIRTINGŲ REGLAMENTŲ RIBA (GALIMAS PARKAVIMO AIKŠTELIŲ ĮRENGIMAS, AUKŠTINGUMAS - 0 M)
	STATYBOS ZONA
	SERVITUTO ZONA/SERVITUTO NR. (servitutai, esantys planuojamoje teritorijoje)
	SERVITUTO ZONA/SERVITUTO NR. (servitutai, esantys už planuojamos teritorijos ribų)
	SUSISIEKIMO IR INŽINERINIŲ KOMUNIKACIJŲ KORIDORIUS
	ĮVAŽIAVIMAS-IŠVAŽIVIMAS, EISMO KRYPTIS
	AUTOMOBILIŲ STOVĖJIMO VIETOS
	GATVIŲ RAUDONOSIOS LINIJOS GATVĖS IR PRIVAŽIAVIMAI
	PĖSČIŲJŲ-DVIRAČIŲ TAKAI SP SUPLANUOTŲ DVIRAČIŲ TAKŲ TRASOS
	GRIAUNAMI PASTATAI
	KLAIPĖDOS MIESTO ISTORINĖS DALIES, VAD. NAUJAMIESČIŲ, TERITORIJOS RIBA
	KLAIPĖDOS MIESTO ISTORINĖS DALIES, VAD. NAUJAMIESČIŲ, VIZUALINĖS APSAUGOS POZONIS
	KITŲ KULTŪROS PAVELDO OBJEKTŲ IR VIETŲ VIETŲ TERITORIJŲ RIBOS
	KLAIPĖDOS I VANDENVIETĖS APSAUGOS ZONOS 2 JUOSTOS RIBA
	VIEŠŲJŲ RYŠIŲ TINKLŲ ELEKTRONINIŲ RYŠIŲ INFRASTRUKTŪROS APSAUGOS ZONOS RIBA
	ELEKTROS TINKLŲ APSAUGOS ZONOS RIBA
	SKIRSTOMŲJŲ DUJOTIEKIŲ APSAUGOS ZONOS RIBA
	VANDENS TIEKIMO IR NUOTEKŲ, PAVIRŠINIŲ NUOTEKŲ TVARKYMO INFRASTRUKTŪROS APSAUGOS ZONOS RIBA
	ŠILUMOS PERDAVIMO TINKLŲ APSAUGOS ZONOS RIBA
	PLANUOJAMI ŽELDINIAI
	SODINAMI AUGALAI
	NUMATOMA ATLIEKŲ SURINKIMO AIKŠTELĖS VIETA
	PLANUOJAMOS TERITORIJOS GRETIMYBĖS
	KITI ŽEMĖS SKLYPAI
	ŽEMĖS SKLYPŲ RIBŲ POSŪKIO KAMPAI (TAŠKAI) IR JŲ NUMERACIJA

PASTABA: DETALIOJO PLANO AIŠKINAMASIS RAŠTAS YRA NEATSIEJAMA ŠIO BRĖŽINIO DALIS.

TERITORIJOS NAUDOJIMO REGLAMENTŲ APRĄŠOMOJI LENTELĖ

Teritorijos (jos dalies) Nr.	Sklypo (jo dalies) Nr.	Sklypo (jo dalies) plotas m²	Privalomieji teritorijos naudojimo reglamentai										Papildomi teritorijos naudojimo reglamentai				
			teritorijos naudojimo tipas	žemės naudojimo paskirtis	žemės naudojimo būdai	leistinas pastatų aukštis		užstatymo tankis, %	užstatymo intensyvumas ar užstatymo tūrio tankis	užstatymo tipas	galimi žemės sklypų dydžiai		priklausomųjų želdynų ir želdinių teritorijų dalys, %	pastatų aukštų skaičius	statinių paskirtys	kiti reglamentai	
						nuo žemės paviršiaus, m	altitudė, m				mažiausi, m²	didžiausi, m²				servitutų zonos	specialiosios žemės naudojimo sąlygos
1	2	3	4	5	6	7	8	9	10	11	12	13	14	15	16	17	18
-	01	13609	Paslaugų teritorija	Kitos paskirties žemė	Komercinės paskirties objektų teritorijos	22	25.30	47	1.85	Laisvo planavimo užstatymas	-	-	10	1-5	Prekybos ir paslaugų paskirties pastatai	S1.1 Kelio servitutas - teisė važiuoti transporto priemonėmis, naudotis pėsčiųjų taku (tarnaujantis žemės sklypui kad. Nr. 2101/0003:414, kodas - 215) - 345 m²; S1.2 Statinių servitutas (tarnaujantis žemės sklypui kad. Nr. 2101/0003:436, kodas - 205) - 21 m²; S4 Kiti servitutai - teisė naudotis aptarnaujant ir remontuojant sklype esantį pastatą žemės sklypo kad. Nr. 2101/0003:436 dalyje, kodas - 91); S10 Kiti servitutai - teisė šio sklypo naudotojams eiti, važiuoti per Liepų g. 48B dalį, vykdyti krovos darbus (viešpataujantis žemės sklypo kad. Nr. 2101/0003:414 dalyje, kodas - 91).	III-4. Elektros tinklų apsaugos zonos; III-6. Skirstomųjų dujotiekių apsaugos zonos; III-10. Vandens tiekimo ir nuotekų, paviršinių nuotekų tvarkymo infrastruktūros apsaugos zonos; III-11. Viešųjų ryšių tinklų elektroninių ryšių infrastruktūros apsaugos zonos; III-12. Šilumos perdavimo tinklų apsaugos zonos; V-1. Kultūros paveldo objektų ir vietovių teritorijos, jų apsaugos zonos - 13609 m²; VI-11. Požeminio vandens vandenviečių apsaugos zonos - 13609 m².

Detaliojo plano rengėjas: UAB "Project28" I. Kanto 36-1, 92237 Klaipėda tel. +370 686 69258 e-mail projektavimas28@gmail.com		Objektas: Žemės sklypo Liepų g. 48, 50 detaliojo plano, patvirtinto Klaipėdos miesto savivaldybės valdybos 2001 m. lapkričio 15 d. sprendimu Nr. 554 „Dėl žemės sklypo Liepų g. 48, 50 detaliojo plano patvirtinimo“, korektūra suplanuotos teritorijos dalyje - žemės sklypams Liepų g. 50A, 50B, 50C, 50D, Danės g. 45	
Atestato Nr. 0008	Direktorė S. Kazlauskienė	PAGRINDINIAI SPRENDINIAI	
PS	Projektuotoja E. Valmienė	Žymos: K-VT-21-20-194	Mastelis 1:1000
Planavimo organizatorius: Klaipėdos miesto savivaldybės administracijos direktorius		Laida 0	Lapų 1