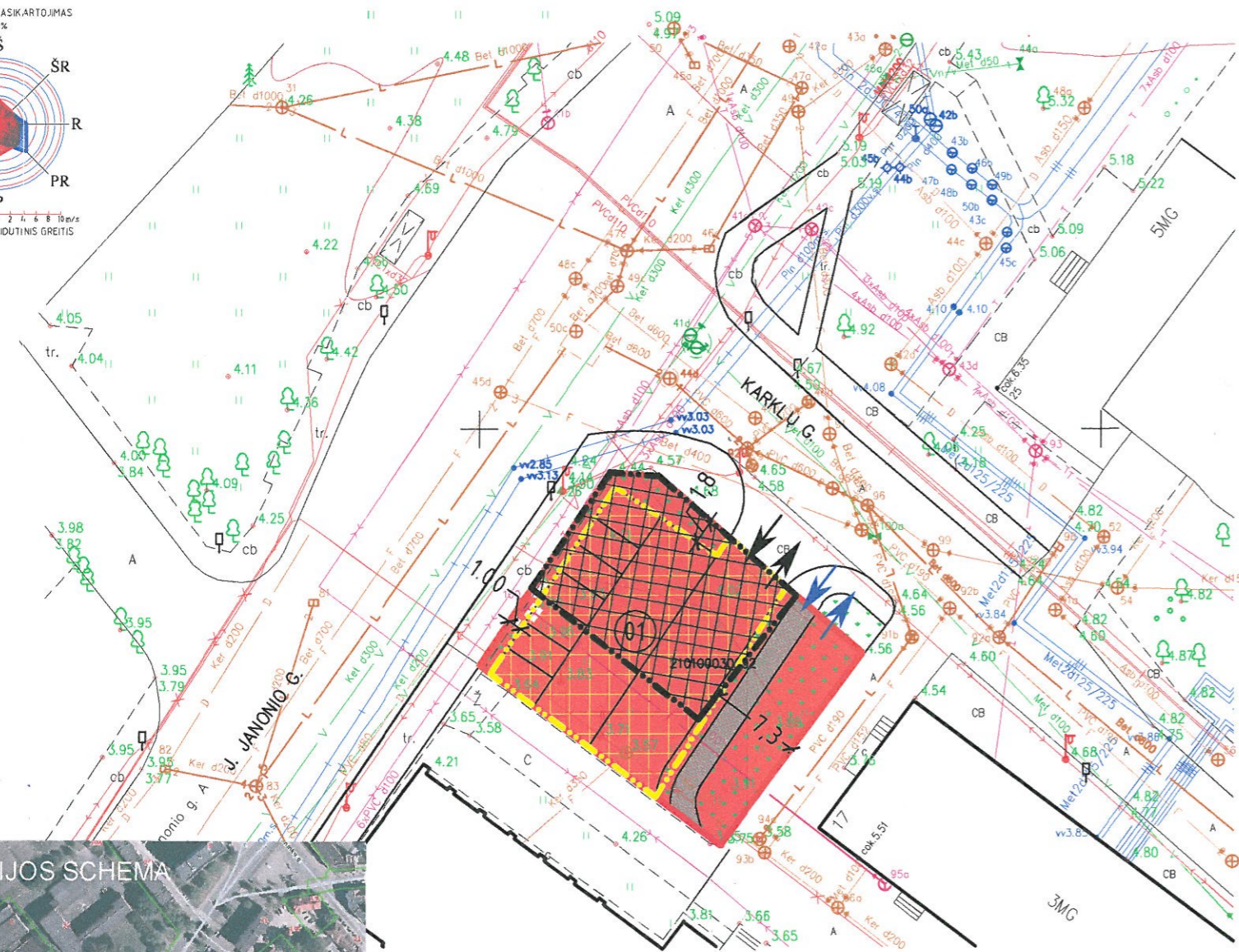
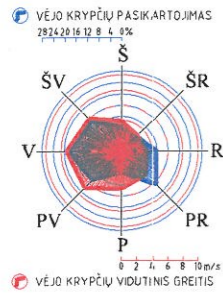


REGLAMENTŲ APRĄŠOMOJI LENTELĖ																
SKLYPO (JO DALIES) NR.	SKLYPO (JO DALIES) PLOTAS m²	TERITORIJOS NAUDOJIMO TIPAS	ŽEMĖS NAUDOJIMO PASKIRTIS	ŽEMĖS NAUDOJIMO BŪDAI	LEISTINAS PASTATŲ AUKŠTIS		UŽSTATYMO TANKIS %	UŽSTATYMO INTENSIVUMAS	UŽSTATYMO TIPAS	GALIMI ŽEMĖS SKLYPŲ DYDŽIAI		SERVITUTŲ KODAI	PRIKLAUSOMŲ ŽELDINIŲ IR TERITORIJOS DALYS, %	STATINIŲ AUKŲ SKAIČIUS (NUO-IKI)	STATINIŲ PASKIRTYS	KITI REGLAMENTAI
					NUO ŽEMĖS PAVIRŠIAUS, M	ALTIUDĖ M				MAŽIAUSI m²	Didžiausi m²					
1	2	3	4	5	6	7	8	9	10	11	12	13	14	15	16	17
1	490	PASLAUGŲ TERITORIJA (PA)	KITOS PASKIRTIES ŽEMĖ	KOMERCINĖS PASKIRTIES OBJEKTŲ TERITORIJA (K)	8.50 m	+12.60 m	40%	0.85	ATSKIRAI STOVINTYS PASTATAI	490	490	-	15%	2 AUKŠTAI	7.2 7.3 7.4	



*Dešim žemės sklypo Karklų g. 19, Klaipėda Savininkas UAB, Lendat" direktorius*

*Sumu*  
2021.09.24

SUTARTINIAI ŽYMĖJIMAI	
	ESAMOS REGISTRUOTOS SKLYPO RIBOS
	KOMERCINĖS PASKIRTIES TERITORIJA
	STATYBOS RIBA
	STATYBOS ZONA
	PLANUOJAMA NAUJA STATYBOS ZONA INŽINERINIAMS STATINIAMS (NULINIO UŽSTATYMO ZONA)
	NUMATOMOS AUTOMOBILIŲ VIETOS
	NAIKINAMAS PATVIRTINTU DETALIUOJU PLANU NUMATYTAS ĮVAŽIAVIMAS-İŠVAŽIAVIMAS Į SKLYPĄ
	NUMATOMAS ĮVAŽIAVIMAS-İŠVAŽIAVIMAS Į SKLYPĄ
	ASFALTAS
	BETONINĖS TRINKELĖS
	VEJA

**PASTABOS:**

- SKLYPO PLANO SPRENDINIAI ATITINKA PAGRINDINIUS DETALIOJO PLANO "TERITORIJOS TARP N. UOSTO, J. JANONIO, KARKLŲ IR KALVOS GATVIŲ DETALIOJO PLANO", PATVIRTINTO KLAIPĖDOS MIESTO SAVIVALDYBĖS KLAIPĖDOS MIESTO TARYBOS 1998-04-16 NR.54 ŽEMĖS SKLYPO ADRESU KARKLŲ G. 19 PAGRINDINIUS SPRENDINIUS IŠSKYRUS:
  - NUMATOMA STATYBOS ZONA INŽINERINIAMS STATINIAMS (NULINIO UŽSTATYMO ZONA).
  - SKLYPO RIBOSE NUMATOMAS AUTOMOBILIŲ STOVĖJIMO VIETŲ IŠDĖSTYMAS.
  - SKLYPE TIKSLINAMA ĮVAŽIAVIMO-İŠVAŽIAVIMO Į SKLYPĄ VIETA.
- PATVIRTINTU DETALIUOJU PLANU SKLYPO PLOTAS BUVO SUFORMUOTAS- 530 m². SKLYPAS PLOTAS PATIKSLINTAS REMIANTIS REGISTRŲ CENTRO NEKILNOJAMOJO TURTO IŠRAŠŲ IR JIS YRA - 490 m².

**OBJEKTŲ EKSPLIKACIJA:**

01. PROJEKTUOJAMA 7 VT. LAIKINO AUTOMOBILIŲ STOVĖJIMO AIKŠTELĖ

*Su detalios plano leidimo sprendimais sutinku.*  
*Žemės sklypo J. Janonio 27, Klaipėda Savininkas UAB "Lendat" direktorius*  
*Sumu*

2021.09.24

SITUACIJOS SCHEMA



KVAL. PATV. DOK.NR.		PROJEKTA VIMO FIRMA	SEPTYNIŲ VIETŲ AUTOMOBILIŲ STOVĖJIMO AIKŠTELĖS STATYBOS PROJEKTAS	
A950	PV	S. Plungė	"TERITORIJOS TARP N. UOSTO, J. JANONIO, KARKLŲ IR KALVOS GATVIŲ DETALIOJO PLANO", PATVIRTINTO KLAIPĖDOS MIESTO SAVIVALDYBĖS KLAIPĖDOS MIESTO TARYBOS 1998-04-16 NR.54 ŽEMĖS SKLYPO KARKLŲ G. 19 SPRENDINIŲ KOREGAVIMAS - ŽEMĖS SKLYPO KARKLŲ G. 19 NULINIO UŽSTATYMO INŽINERINIAMS STATINIAMS SUPROJEKTAVIMAS, AUTOMOBILIŲ STOVĖJIMO VIETŲ NUSTATYMAS, ĮVAŽIAVIMO-İŠVAŽIAVIMO VIETOS TIKSLINIMAS	
A950	arch	S. Plungė		
	arch	L. Žvinklienė		
			PAGRINDINIS BRĖŽINYS M 1:500	Laida
				0
LT	Statytojas:	UAB "LENDAT"	0121.1-01-STP-SP_B-01	Lapas
				1
				Lapų
				1