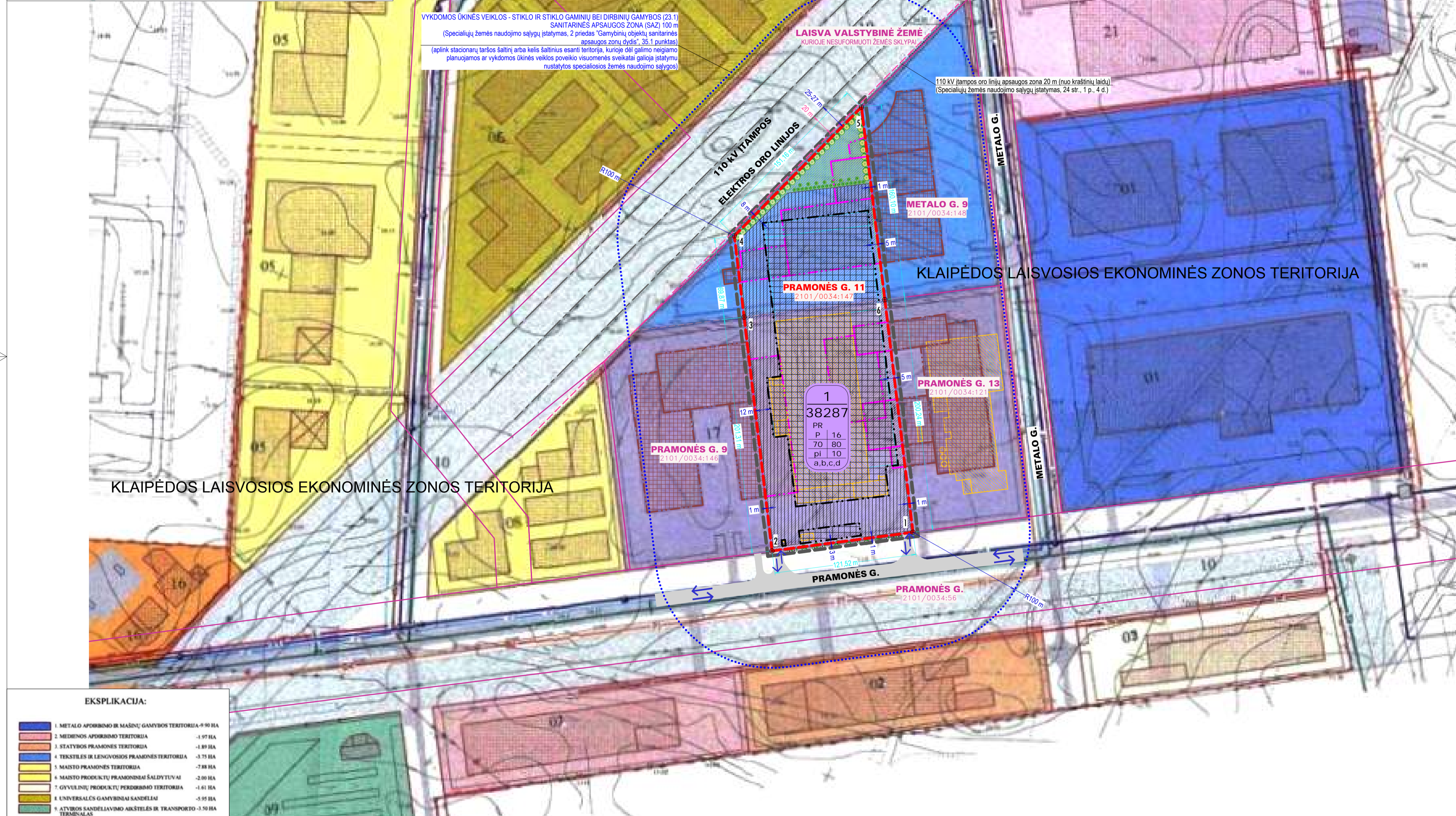
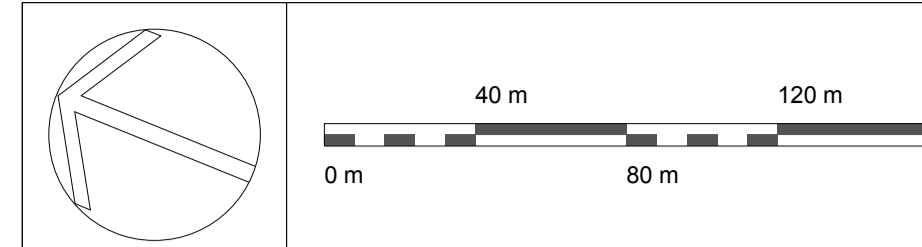


KLAIPĖDOS LEZ I-OJO ĮSISAVINIMO ETAPO DETALIOJO PLANO KOREKTŪROS,
PATVIRTINTOS KLAIPĖDOS MIESTO SAVIVALDYBĖS TARYBOS 1999-04-29 SPRENDIMU NR. 72, KOREGAVIMAS
DETALIOJO PLANO KOREGAVIMO PLANAS SU KOREGUOJAMAI SPRENDINIAIS

KLAIPĖDOS LEZ I-OJO ĮSISAVINIMO ETAPO DETALIOJO PLANO KOREKTŪRA



VYKDOMOS ŪKINĖS VEIKLOS - STIKLO IR STIKLO GAMINIŲ BEI DIRBINIŲ GAMYBOS (23.1) SANITARINĖ APSAUGOS ZONA (SAZ) 100 m
(Specialiųjų žemės naudojimo sąlygų įstatymas, 2 priedas "Gamybinių objektų sanitarinės apsaugos zonos dydis", 35.1 punktai)
(aplink stacionari taršos šaltinį arba kelis šaltinius esanti teritorija, kurioje dėl galimo negalimo planuojamos ar vykdomos ūkinės veiklos poveikio visuomenės sveikatai galioja įstatymu nustatytos specialiosios žemės naudojimo sąlygos)

KLAIPĖDOS LAISVOSIOS EKONOMINĖS ZONOS TERITORIJA



DETALIOJO PLANO KOREGAVIMO SPRENDINIAI

- "Klaipėdos laisvosios ekonominės zonos I-ojo įsisavinimo etapo detaliojo plano korektūra" (detalus planas), patvirtinta Klaipėdos miesto savivaldybės tarybos 1999 m. balandžio 29 d. sprendimu Nr. 72 "Dėl Klaipėdos laisvosios ekonominės zonos I-ojo įsisavinimo etapo detaliojo plano korektūros patvirtinimo" (TPD registro Nr. T00027634, vidinis registro Nr. 99-11), koreguojama rengiant "Gamybos paskirties pastato (Stiklo apdirbimo įmonės su mokslo tyrimų laboratorija, unikalus Nr. 4400-1216-2739) Pramonės g. 11, Klaipėda, rekonstravimo projektą", vadovaujantis Lietuvos Respublikos teritorijų planavimo įstatymo 28 straipsnio 9 daliimi, Kompleksinio teritorijų planavimo dokumentų rengimo taisyklių IV skyriaus 6 skirsnio 318.3 papunkčiu.
- Detalus planas koreguojamas žemės sklype Pramonės g. 11 (kadastrinis Nr. 2101/0034:147), Klaipėda, kurio plotas 3,8287 ha, žemės sklypo naudotojas (subnuomininkas) "GLASSBEL BALTIC" UAB.
- Koregavimo metu numatomas esamo gamybos, pramonės paskirties pastato (unikalus Nr. 4400-1216-2739) – stiklo apdirbimo įmonės (su mokslo tyrimų laboratorija) rekonstravimas (rekonstravimo tikslas: perstatyti esamo statinio laikančiąsias konstrukcijas ir tuo pakeičiant - padidinant statinio išorės matmenis - ilgi, plot).
- Detaliojo plano žemės sklypuose Nr. 04 ir 17 (numeriai pagal detaliojo plano pagrindiniame brėžinyje pažymėtas atskirų teritorijų sklypų dalis) koreguojama nustatyta statybos zona ir statybos riba, pagal Nekilnojamojo turto registre registruotų žemės sklypų ribas, suturmuojanti optimalią urbanistinę struktūrą. Statinių statybos zona ir statybos riba nustatoma 5 m nuo žemės sklypo Pramonės g. 13 ribų (arčiausiai esančio žemės sklypo ribos), kitos paskirties inžinerinių statinių - automobilių stovėjimo ir kiemo aikštelių statinių statybos zona ir statybos riba nustatoma 1 m nuo žemės sklypo ribų.
- Teritorijoje, apimančioje žemės sklypą Pramonės g. 11, tikslinama šie teritorijos naudojimo reglamentai - konkretus pastatų išdėstymas nekeičiant užstatymo tipo, automobilių stovėjimo vietų išdėstymas, apželdinama teritorijos dalis, planuojamos teritorijos aprūpinimo inžineriniais tinklais būdai ir susisiekimo komunikacijų išdėstymo principai, sanitarinės apsaugos zona siekiant, kad galiojančiame detaliojo plane vartotų sąlygų turinys būtų suvokiama pagal galiojantį teisinių reguliavimą pakeistas savokų apibrėžtis.
 - Konkretus pastatų išdėstymas nekeičiant užstatymo tipo - pramonės ir inžinerinės infrastruktūros teritorijų užstatymas.
 - Automobilių stovėjimo vietų išdėstymas - visos privalomos automobilių stovėjimo vietos (skaitant vietas specialiajam transportui ir žmonėms su negalia) įrengiamos žemės sklypo ribose.
 - Apželdinama teritorijos dalis - mažiausias želdynams priskiriamas plotas nuo viso žemės sklypo ploto, atsižvelgiant į žemės sklypo naudojimo būdą (pramonės ir sandėliavimo objektų teritorijos) - 10 %.
 - Teritorijos aprūpinimo inžineriniais tinklais būdai - statiniai prijungiami (išieka prijungti) prie centralizuotų miesto komunalinių inžinerinių tinklų.
 - Susisiekimo komunikacijų išdėstymo principai, įoms funkcionuoti reikalingų servitutų poreikis - įvažiavimai į žemės sklypą ir įvažiavimai prie pastato esami, tiesiogiai iš Pramonės gatvės (rengtos 2 nuovažos), servitutai neprojektuojami.
 - Tikslinama detaliojo plane nustatyta sanitarinės apsaugos zona (SAZ) - vykdomos ūkinės veiklos - stiklo ir stiklo gaminių bei dirbinių gamybos (23.1) sanitarinės apsaugos zona (SAZ) - 100 m.
- Kiti detaliojo plano teritorijos naudojimo reglamentai (statybos linija, inžinerinė ir socialinei infrastruktūrai reikalingų teritorijų ir (ar) komunikacijų koridorių ribos) nekeičiami ir netikslinami.
- Koreguojamo detaliojo plano sprendiniai neprieštarauja aukštesnio lygmens kompleksinio ar specialiojo reglamentų planavimo dokumentų sprendiniams, statymams ir kitoms teisės aktams, tarp jų statybos techninių reglamentų reikalavimams, darantiems įtaką detaliojo plano sprendiniams.
- Detaliojo plano koregavimas nepažeidžia ir nesuvaržo teisės aktuose garantuojamų ir saugomų trečiųjų asmenų teisių ir teisėtų interesų labiau negu iki šių korekčių atlikimo.

SUTARTINIAI ŽYMĖJIMAI

	Planuojamos teritorijos ribos		Planuojama teritorija
	Planuojamo žemės sklypo ribos		Kitos paskirties žemė - Pramonės ir sandėliavimo objektų teritorijos
	Esamų žemės sklypų ribos		Kitos paskirties žemė - Pramonės ir sandėliavimo objektų teritorijos
	Esamos statybos ribos		Esamos statinių statybos zonos
	Projektuojamos statybos ribos		Projektuojamos statinių statybos zonos
	Naikinamos statybos ribos ir zonos		Esami statiniai
	Stiklo ir stiklo gaminių bei dirbinių gamybos sanitarinės apsaugos zonos ribos		Esami keliai, įvažiavimai
	Eismo kryptys, įvažiavimai-išvažiavimai		Automobilių stovėjimo zonos (vietos)
	Sklypų kampai ir numeriai		Projektuojami želdiniai
			Projektuojami želdiniai
			Projektuojami želdiniai

REŽIMAI

1	Sklypo numeris	T	Teritorijos naudojimo reglamentai
		1 2	1 - teritorijos naudojimo tipas (erdvinių objektų kodas) arba pagrindinės žemės naudojimo paskirtis:
2000	Sklypo plotas (m²)	3 4	2 - leistinas pastatų aukštis (m);
		5 6	3 - leistinas žemės sklypo užstatymo tankis (%);
		a, b, c, d	4 - leistinas žemės sklypo užstatymo intensyvumas (%);
			5 - užstatymo tipas (erdvinių objektų kodas);
			6 - prietaisų želdynų ir želdinių teritorijų dalys (%);
			a, b, c, d - papildomi teritorijos naudojimo reglamentai.

EKSPLIKACIJA:

	1. METALO APDIRBIMO IR MAŠINŲ GAMYBOS TERITORIJA - 9,90 HA
	2. MEDINIŲ APDIRBIMO TERITORIJA - 1,97 HA
	3. STATYBOS PRAMONĖS TERITORIJA - 1,89 HA
	4. TEKSTILĖS IR LENGVOSIOS PRAMONĖS TERITORIJA - 3,75 HA
	5. MAISTO PRAMONĖS TERITORIJA - 7,88 HA
	6. MAISTO PRODUKTŲ PRAMONINIAI SĄLYTIVAI - 2,09 HA
	7. GYVULIŲ PRODUKTŲ PERDIRBIMO TERITORIJA - 1,41 HA
	8. UNIVERSALIOS GAMYBINIS SANDĖLIAVIMAS - 5,95 HA
	9. ATYBOS SANDĖLIAVIMO AIKŠTELĖS IR TRANSPORTO - 3,50 HA
	10. INŽINERINŲ KOMUNIKACIJŲ APSAUGOS ZONOS (110 kV ELEKTROS LINIJOS) - 14,66 HA
	11. MUITINIS PORTO PASTATAS
	12. VETERINARINIS KONTROLĖS TARNYBOS SANITARINIO KARANTINO PUNKTAS
	13. ZONOS VALDYMO BENDROVĖS ADMINISTRACINIS PASTATAS
	14. ZONOS LANKYTOJŲ, AUTOMOBILIŲ PARKAVIMO AIKŠTELĖ
	15. ELEKTROS PASTOTIS
	16. LEZ INFRASTRUKTŪROS OBJEKTAI
	17. ELEKTRIŲ IR OPTINIŲ PRIETAISŲ GAMYBA - 4,90 HA
	18. SKLYPŲ RIBOS
	19. PASTATŲ UŽSTATYMAS
	20. LAIKINA MUITINĖ
	21. CHEMIŠIOS PRAMONĖS IR GAMYBOS TERITORIJA - 3,50 HA
	22. ADMINISTRACINIAI PASTATAI BIRUŲ IR AGENTŪRŲ NUOMAI
	23. PAGRINDINIAI KELIAI IR PRIVAŽIAVIMAI
	24. ŽELDYNAI
	25. LEZ I-OJO ĮSISAVINIMO ETAPO RIBOS

ŽEMĖS SKLYPO PRAMONĖS G. 11 RIBŲ POSŪKIO KAMPŲ KOORDINATĖS

Taško Nr.	X	Y	Atstumas, m
1	6176377.58	324077.64	121.52
2	6176483.30	324194.10	201.31
3	6176580.31	324194.10	69.87
4	6176613.98	324255.32	151.16
5	6176551.76	324393.08	160.10
6	6176474.37	324252.93	200.24

DETALIOJO PLANO TERITORIJOS NAUDOJIMO REGLAMENTŲ APRĄŠOMOJI LENTELĖ

Sklypo (jo dalies) Nr.	Sklypo (jo dalies) plotas, m²	Privalomieji teritorijos naudojimo reglamentai						Papildomi teritorijos naudojimo reglamentai							
		teritorijos naudojimo tipas	žemės naudojimo paskirtis	žemės naudojimo būdai	leistinas pastatų aukštis nuo žemės paviršiaus, m	aukštis, m	užstatymo tankis, % (indeksas)	užstatymo intensyvumas (indeksas)	užstatymo tipas	galimi žemės sklypų dydžiai mažiausi, m²	didžiausi, m²	priklausomųjų želdynų ir želdinių teritorijų dalys, %	pastatų aukštų skaičius	statinių paskirtys	kiti reglamentai
1	38287	Pramonės ir sandėliavimo teritorija (erdvinių objektų kodas - PR)	Kita	Pramonės ir sandėliavimo objektų teritorijos (erdvinių objektų kodas - P)	16	29,50 (įskaitant vidurinę žemės paviršaus auk. 13,50)	70	80	Pramonės ir inžinerinės infrastruktūros teritorijų užstatymas (erdvinių objektų kodas - PI)	-	-	10	1-4	7,8 7,9 12	a Teritorijos užstatymo urbanistiniai ir architektūriniai (tūrinis ir erdvinis kompozicijos) reikalavimai b Susisiekimo komunikacijų, inžinerinių tinklų išdėstymas, servitutai c Automobilių stovėjimas d Želdinių apsauga

Kval. dok. Nr.	NTH PROJEKTAI inf@nithprojektai.lt www.nthprojektai.lt		Projektavėdavimas: KLAIPĖDOS LEZ I-OJO ĮSISAVINIMO ETAPO DETALIOJO PLANO KOREKTŪROS, PATVIRTINTOS KLAIPĖDOS MIESTO SAVIVALDYBĖS TARYBOS 1999-04-29 SPRENDIMU NR. 72, KOREGAVIMAS	Laida
A1088	PV	Tomaz Žiulys	Brėžinys: DETALIOJO PLANO KOREGAVIMO PLANAS SU KOREGUOJAMAI SPRENDINIAIS M 1:2000	0
A1088	PDV	Tomaz Žiulys		
LT	Planavimo iniciatorius: "GLASSBEL BALTIC" UAB, Pramonės g. 11, 94102 Klaipėda		9999.01-DTP.B-03	Lapas Lapų 1 1