



KLAIPĖDOS MIESTO SAVIVALDYBĖS ADMINISTRACIJOS DIREKTORIUS

ĮSAKYMAS DĖL DETALIOJO PLANO KOREKTŪROS PATVIRTINIMO

Nr.
Klaipėda

Vadovaudamasis Lietuvos Respublikos teritorijų planavimo įstatymo 27 straipsnio 4 dalimi, 28 straipsnio 3 dalimi, atsižvelgdamas į Valstybinės teritorijų planavimo ir statybos inspekcijos prie Aplinkos ministerijos 2022 m. kovo 03 d. Teritorijų planavimo dokumento patikrinimo aktą Nr. REG214176:

1. T v i r t i n u I-osios ir II-osios Melnragių detaliojo plano, patvirtinto Klaipėdos miesto savivaldybės valdybos 2001 m. rugsėjo 28 d. sprendimu Nr. 473 „Dėl I-osios ir II-osios Melnragių detaliojo plano patvirtinimo“, korektūrą suplanuotos teritorijos dalyje – žemės sklypui Vienybės g. 15 (pridedamas koregavimo brėžinys ir aiškinamasis raštas).

2. N u s t a t a u, kad:

2.1. šiuo įsakymu tvirtinamos detaliojo plano korektūros sprendiniai keičia detaliojo plano, patvirtinto Klaipėdos miesto savivaldybės valdybos 2001 m. rugsėjo 28 d. sprendimu Nr. 473 „Dėl I-osios ir II-osios Melnragių detaliojo plano patvirtinimo“, sprendinius toje dalyje, kurią apima šiuo įsakymu tvirtinamos detaliojo plano korektūros sprendiniai;

2.2. detaliojo plano korektūra įsigalioja kitą dieną po jos įregistravimo ir paskelbimo Lietuvos Respublikos teritorijų planavimo dokumentų registre.

3. Į p a r e i g o j u Urbanistikos ir architektūros skyrių ne vėliau kaip per 5 darbo dienas nuo teritorijų planavimo dokumento patvirtinimo dienos pateikti duomenis dokumentui registruoti Lietuvos Respublikos teritorijų planavimo dokumentų registre.

Šis įsakymas gali būti skundžiamas Lietuvos administracinių ginčų komisijos Klaipėdos apygardos skyriui (H. Manto g. 37, 92236 Klaipėda) arba Regionų apygardos administraciniam teismui, skundą (prašymą) paduodant bet kuriuose šio teismo rūmuose, per vieną mėnesį nuo šio įsakymo paskelbimo arba įteikimo suinteresuotai šaliai dienos.

Savivaldybės administracijos direktorius

Gintaras Neniškis

I-osios ir II-osios Melnragių detaliojo plano, patvirtinto Klaipėdos miesto savivaldybės valdybos 2001m. rugsėjo 28d. sprendimu Nr.473 "Dėl I-osios ir II-osios Melnragių detaliojo plano patvirtinimo", korektūra suplanuotos teritorijos dalyje - žemės sklypui Vienybės g.15

Planavimo organizatorius : Klaipėdos miesto savivaldybės administracija
 Detaliojo plano koregavimo rengėjas : UAB „Restitas“

PATVIRTINTA
 Klaipėdos miesto savivaldybės
 administracijos direktoriaus
 20.....d.d. įsakymu Nr.

DETALIOJO PLANO SPRENDINIAI. AIŠKINAMASIS RAŠTAS

NURODOMŲJŲ IR PRIDEDAMŲJŲ DOKUMENTŲ, KURIAIS VADOVAUJANTIS PARENGTAS
 DETALUSIS PLANAS, SĄRAŠAS

Įstatymai

- Lietuvos Respublikos statybos įstatymas
- Lietuvos Respublikos teritorijų planavimo ir statybos valstybinės priežiūros įstatymas
- Lietuvos Respublikos teritorijų planavimo įstatymas
- Lietuvos Respublikos žemės įstatymas
- Lietuvos Respublikos specialiųjų žemės naudojimo sąlygų įstatymas

Lietuvos Respublikos Vyriausybės nutarimai

- Lietuvos Respublikos Specialiųjų žemės naudojimo sąlygų įstatymas, 2019 m. birželio 6 d. Nr. XIII-2166
- Lietuvos Respublikos teritorijų planavimo dokumentų registro nuostatai, 1996-06-26, Nr.60-1417
- Lietuvos Respublikos Vyriausybės 1996 m. rugsėjo 18 d. nutarimas Nr. 1079 „Dėl Visuomenės informavimo, konsultavimo ir dalyvavimo priimančioms sprendimams dėl teritorijų planavimo nuostatų patvirtinimo“
- Lietuvos Respublikos Vyriausybės 1999 m. rugsėjo 29 d. nutarimas Nr. 1073 „Dėl pagrindinės žemės naudojimo paskirties ir būdo nustatymo ir keitimo tvarkos bei sąlygų aprašo patvirtinimo“
- Lietuvos Respublikos Vyriausybės 2004 m. rugpjūčio 18 d. nutarimas Nr. 967 „Dėl planų ir programų strateginio pasekmių aplinkai vertinimo tvarkos aprašo patvirtinimo“
- Lietuvos Respublikos Vyriausybės 2013 m. gruodžio 18 d. nutarimas Nr. 1265 „Dėl pasiūlymų teikimo dėl teritorijų planavimo proceso inicijavimo tvarkos aprašo patvirtinimo“

Lietuvos Respublikos ministrų įsakymai

- Atskirųjų rekreacinės paskirties želdynų plotų normos, 2007-12-21, Nr. D1-694
- Gaisrinės saugos normos teritorijų planavimo dokumentams rengti, 2013-12-31, Nr.D1-995/1-312
- Kompleksinio teritorijų planavimo dokumentų rengimo taisyklės, 2014-01-02, Nr.D1-8
- Kompleksinio teritorijų planavimo dokumentų sprendinių įgyvendinimo stebėsenos turinio ir stebėsenos atlikimo tvarkos aprašas, 2014-01-07, Nr.D1-21
- Specialiųjų reikalavimų, specialiųjų architektūros reikalavimų, specialiųjų saugomos teritorijos tvarkymo ir apsaugos reikalavimų struktūros ir išdavimo tvarkos aprašas, 2017-01-06, Nr.D1-22
- Susisiekimo komunikacijų inžinerinės infrastruktūros vystymo planų rengimo taisyklės, 2006-11-24, Nr.3-453/D1-549
- Teritorijų planavimo dokumentų tikrinimo tvarkos aprašas, 2012-11-05, Nr. D1-904/3D-844
- Teritorijų planavimo erdvinį duomenų specifikacija, 2013-12-31, Nr. D1-1009
- Teritorijų planavimo normos, 2014-01-02, Nr.D1-7
- Teritorijų planavimo sąlygų išdavimo ir šių dokumentų derinimo Aplinkos ministerijoje bei jai pavaldžiose ir reguliavimo sričiai priskirtose įstaigose tvarkos aprašas, 2018-11-02, Nr. D1-926
- Teritorijų planavimo sąlygų išdavimo tvarkos aprašas, 2013-12-31, Nr. D1-999
- Teritorijų planavimo vadovų atestavimo tvarkos aprašas, 2017-01-23, Nr.D1-72/V-141
- Urbanizuotų teritorijų susisiekimo sistemų planavimo normos, 2015-02-12, Nr.D1-110
- Žemės gelmių naudojimo planų rengimo taisyklės, 2017-05-18, Nr.D1-426
- Žemės naudojimo būdų ir žemės naudojimo pobūdžių, įrašytų nekilnojamojo turto kadastrė, keitimo aprašas, 2005-01-20, Nr.3D-37/D1-40
- Žemės naudojimo būdų turinio aprašas, 2005-01-20, Nr.3D-37/D1-40

KVAL. PATV. DOK. NR.	UAB “RESTITAS”			I-osios ir II-osios Melnragių detaliojo plano, patvirtinto Klaipėdos miesto savivaldybės valdybos 2001m. rugsėjo 28d. sprendimu Nr.473 "Dėl I-osios ir II-osios Melnragių detaliojo plano patvirtinimo", korektūra suplanuotos teritorijos dalyje - žemės sklypui Vienybės g.15		
	ATP1080	PV	I.Kiminiūtė	DETALIOJO PLANO SPRENDINIAI. AIŠKINAMASIS RAŠTAS		
	ATP1080	PDV	I.Kiminiūtė			
	ATP1080	Architektė	I.Kiminiūtė			
lt	PLANAVIMO ORGANIZATORIUS: Klaipėdos miesto savivaldybės administracija PLANAVIMO INICIATORIUS: I.K.			2022-XX-DPK-DPS.AR		LAPAS LAPŲ
				1	5	

I-osios ir II-osios Melnragių detaliojo plano, patvirtinto Klaipėdos miesto savivaldybės valdybos 2001m. rugsėjo 28d. sprendimu Nr.473 "Dėl I-osios ir II-osios Melnragių detaliojo plano patvirtinimo", korektūra suplanuotos teritorijos dalyje - žemės sklypui Vienybės g.15

Planavimo organizatorius : Klaipėdos miesto savivaldybės administracija
Detaliojo plano koregavimo rengėjas : UAB „Restitas“

DETALIOJO PLANO SPRENDINIAI. AIŠKINAMASIS RAŠTAS

HN 33:2011	Triukšmo ribiniai dydžiai gyvenamuosiuose ir visuomeninės paskirties pastatuose bei jų aplinkoje
HN 35:2007	Didžiausia leidžiama cheminių medžiagų (teršalų) koncentracija gyvenamosios aplinkos ore
LR AM 2007-04-02 įsakymas Nr.D1-193	Paviršinių nuotekų tvarkymo reglamentas
LR AM 2006-05-17 įsakymas Nr.D1-236	Nuotekų tvarkymo reglamentas

1. PRIVALOMIEJI TERITORIJOS NAUDOJIMO REGLAMENTAI

1.1 Planuojamos teritorijos dalis, statybos riba, statomų statinių zona, žemės naudojimo paskirtis, konkretus teritorijos naudojimo tipas, žemės naudojimo būdai (pobūdžiai).

Planuojamos teritorijos plotas -0,0560 ha- apima žemės sklypą Vienybės g.15, Klaipėda. Sklypas ir jo gretimybės patenka į teritoriją, kuriai 2001 m. buvo parengtas ir patvirtintas Klaipėdos m. savivaldybės valdybos sprendimu Nr.473 I-osios ir II-osios Melnragių detalusis planas. Rengiama šio detaliojo plano korektūra ir sprendinių keitimas žemės sklypui Vienybės g.15.

Būtinybė koreguoti šį detalųjį planą iškilo savininkui pageidaujant maksimaliai išnaudoti sklypo užstatymo galimybės, detalajame plane nebuvo įvertinta galimybė, kad ir minimaliai plėsti ar kitaip keisti statinius.

Planuojamo sklypo plotas – 0.0560ha – nekeičiamas.

Pagrindinė tikslinė naudojimo paskirtis – kitos paskirties žemė (KT)- nekeičiami.

Teritorijos naudojimo tipas – gyvenamoji teritorija, atitinka Klaipėdos miesto bendrojo plano sprendinius.

Galimi žemės naudojimo būdai (pobūdžiai) – nekeičiami – vienbučių ir dvibučių gyvenamųjų pastatų teritorijos (anksčiau sklypui galiojęs sklypo naudojimo pobūdis „mažaaukščių gyvenamųjų namų statybos“ Aplinkos ministro 2010 m. rugsėjo 22 d. įsakymu Nr. 3D-852/D1-793 pakeistas į „vienbučių ir dvibučių gyvenamųjų pastatų teritorijos“);

Statinių statybos riba – nustatoma per 3 metrus nuo sklypo ribos.

Statybos zona – formuojama atsižvelgiant į esamą užstatymą.

1.2 Leistinas pastatų aukštis, pastatų aukštų skaičius.

Sklypui nustatomi 2 statinių aukštingumo režimai.

Brėžinyje nurodomos skirtingų aukščio režimų zonos, žymimos raide H.

H1 – leistinas aukštis nuo žemės paviršiaus – 10m, iki alt. 16.13, aukštų skaičius – iki 3.

H2 - leistinas aukštis nuo žemės paviršiaus – 8.5m, iki alt. 14.63, aukštų skaičius – iki 2.

1.3 Užstatymo tankis, užstatymo intensyvumas, užstatymo tipas.

Pagal ankstesnio detaliojo plano sprendinius sklypui buvo nustatytas :

- užstatymo tankis – 0,2 (20 %), kurį vadovaujantis STR 2.02.09:2005 „Vienbučiai gyvenamieji pastatai“ 9 priedo 1 p. planuojama didinti iki 0,36 (36%)
- Užstatymo intensyvumas – 0.4 (nekeičiamas);
- Užstatymo tipas – sodybinis (su) - nekeičiamas.

I-osios ir II-osios Melnragių detaliojo plano, patvirtinto Klaipėdos miesto savivaldybės valdybos 2001m. rugsėjo 28d. sprendimu Nr.473 "Dėl I-osios ir II-osios Melnragių detaliojo plano patvirtinimo", korektūra suplanuotos teritorijos dalyje - žemės sklypui Vienybės g.15

Planavimo organizatorius : Klaipėdos miesto savivaldybės administracija
Detaliojo plano koregavimo rengėjas : UAB „Restitas“

DETALIOJO PLANO SPRENDINIAI. AIŠKINAMASIS RAŠTAS

1.4 Priklausomųjų želdynų ir želdinių teritorijų dalys.

Šiuo metu sklype esančių želdinių plotas sudaro 84% sklypo ploto. Vadovaujantis LR AM 2007-12-21 įsakymu Nr. D1-694 "Dėl atskirųjų rekreacinės paskirties želdynų plotų ir Priklausomųjų želdynų normų (plotų) nustatymo tvarkos aprašo patvirtinimu" numatomas priklausomų želdynų apželdinimo procentas: vienbučių ir dvibučių gyvenamųjų pastatų teritorijos - 25%.

Sklype augančių auga seni sergantys menkaverčiai vaismedžiai. Statybos metu šie augalai bus šalinami ir keičiami šiaip aplinkai būdingais ilgamečiais augalais – pušimis, kalnapušėmis, kurie savo aukščiu ir tūriu formuos ir papildys gamtinę teritorijos karkasą. Planuojamas minimalus jų kiekis 2 vnt..

1.5 Sklypo statiniai, jų paskirtys.

Sklype yra vieno buto gyvenamasis namas (unikal. Nr.2195-4007-3018) , ūkinis pastatas ir du šiltnamiai.

Planuojama naujo vieno-dviejų butų gyvenamojo namo statyba, griauinant senąjį gyvenamą namą ir kitus statinius.

2. PAPILDOMI TERITORIJOS NAUDOJIMO REGLAMETAI

2.1 Inžineriniai tinklai, servitutai.

Sklype yra veikiantys vandentiekio, buitinių nuotekų, lietaus nuotekų, ryšių, elektros tinklai. Servitutų sklype nėra, o detaliojo planu nauji servitutai nenustatomi.

Prisijungimas prie tinklų sprendžiamas techninio projekto rengimo metu, STR numatyta tvarka, gavus technines prisijungimo sąlygas. Pastato šildymas numatomas aplinkai draugiškas šildymas elektriniais įrenginiais.

2.2 Specialiosios žemės ir miško naudojimo sąlygos

- Vandentiekio, lietaus ir fekalinės kanalizacijos tinklų ir įrenginių apsaugos zonos (0.0054ha);

Sklypas nepatenka į kitų objektų sanitarines apsaugos zonas ir sklype vykdomai veiklai sanitarinė apsaugos zona nebūtina ir nenustatoma.

2.3 Susisiekimas

Sklypas yra prie D₂ gatvės kategorijos galvės, kuriai kvartalo detaliojo planu nustatytas minimalus atstumas tarp raudonųjų linijų yra 13m, sutampa su sklypų ribomis (vadovaujantis STR 2.06.04:2014 „Gatvės ir vietinės reikšmės keliai. Bendrieji reikalavimai“ 33p. 10 lentelė, minimalus atstumas tarp gatvės raudonųjų linijų gali būti 12m). Gatvės statybos riba I-osios ir II-osios Melnragių detaliojo plano sprendiniais nustatyta per 10m nuo gatvės ašies.

Šiuo metu įvažiavimo į sklypą nėra, yra tik pėsčiųjų varteliai. Projektuojant dvibučių gyvenamą namą gali būti įrengiami du atskiri patekimai į sklypą.

Specialiaisiais planais nustatytos miesto pagrindinės pėsčiųjų ir dviračių trasos į planuojamo sklypo teritoriją nepatenka. Galimybė naudotis esamais pėsčiųjų takais nebus apribojama.

2022-XX-DPK-AR	LAPAS 3	LAPŲ 5
----------------	------------	-----------

I-osios ir II-osios Melnragių detaliojo plano, patvirtinto Klaipėdos miesto savivaldybės valdybos 2001m. rugsėjo 28d. sprendimu Nr.473 "Dėl I-osios ir II-osios Melnragių detaliojo plano patvirtinimo", korektūra suplanuotos teritorijos dalyje - žemės sklypui Vienybės g.15

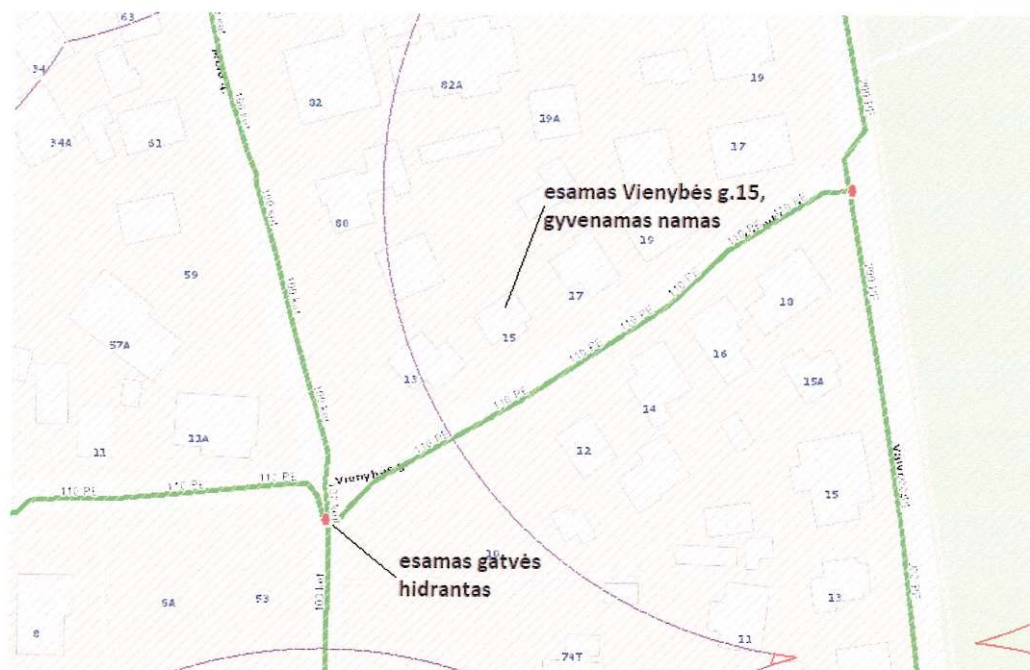
Planavimo organizatorius : Klaipėdos miesto savivaldybės administracija
Detaliojo plano koregavimo rengėjas : UAB „Restitas“

DETALIOJO PLANO SPRENDINIAI. AIŠKINAMASIS RAŠTAS

Automobilių parkavimas sprendžiamas sklype. Automobilių stovėjimo vietų skaičius nustatomas vadovaujantis STR 2.06.04:2014 "Gatvės ir vietinės reikšmės keliai. Bendrieji reikalavimai" 30 lentelė. Tikslus automobilių vietų skaičius ir vietos sprendžiamos techninio projekto metu, patvirtinus projektuojamų statinių rodiklius.

2.4 Gaisrinė sauga

Sklypas patenka į miesto dalį, kurioje yra išvystytas priešgaisrinių hidrantų tinklas. Artimiausias hidrantas yra už 56m nuo sklypo ribos.



Vadovaujantis "Gaisrinės saugos pagrindiniai reikalavimai" p.93.4, gaisrinių žarnų ilgiui nuo artimiausio vandens šaltinio (gaisrinio hidranto, vandens rezervuaro ar pan.) iki tolimiausio gaisro židinio pastate neviršijant 100 m, priešgaisrinį atstumą tarp pastatų leidžiama sumažinti 20 proc. (t.y. iki 6.4m). Teritorijoje esantys ir kaimyniniai pastatai yra II atsparumo ugniai kategorijos, planuojamo užstatymo atsparumo ugniai kategorija - II.

Mažiausi neišlaikomi priešgaisriniai atstumai nuo kaimyninio sklypo Vienybės g.13 ūkinių pastatų, yra 3m ir 4.8m. Neišlaikant būtinų atstumų reikalingas papildomų priešgaisrinių priemonių – ugasienės - projektavimas ir įrengimas ("Gaisrinės saugos pagrindiniai reikalavimai", p.94) arba gaisrinio skyriaus skaičiavimas ir vertinimas.

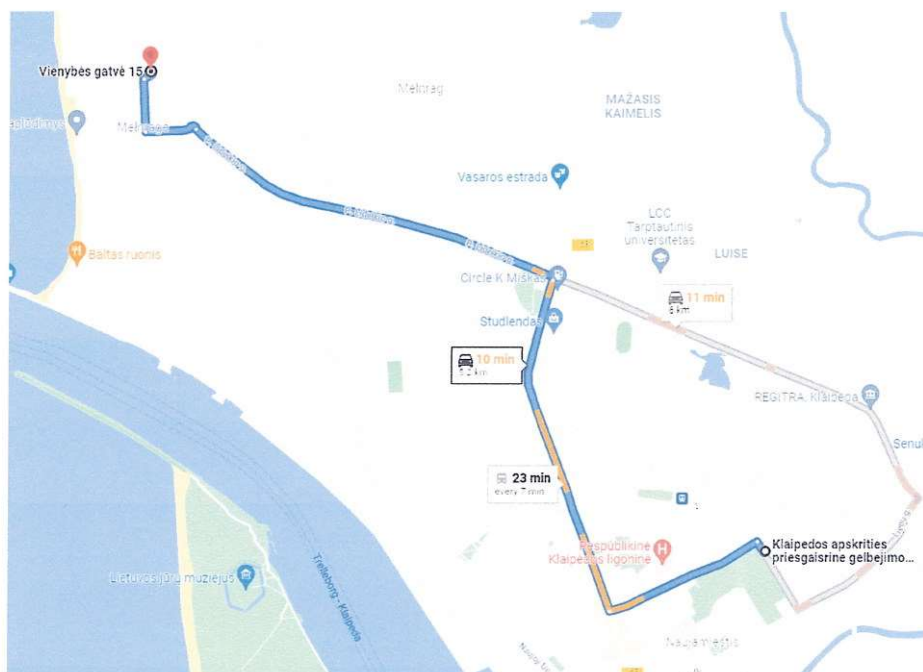
Sklype projektuojamų statinių aukščiausio aukšto grindų altitudė neviršys 15m (siekia 6m), todėl gaisro gesinimas būtų galimas iš vienos pastato pusės, nuo Vienybės g., esančios 6m atsumu nuo planuojamų statinių statybos linijos.

Sklype esantys statiniai nepriskirtini pavojingiems objektams.

I-osios ir II-osios Melnragių detaliojo plano, patvirtinto Klaipėdos miesto savivaldybės valdybos 2001m. rugsėjo 28d. sprendimu Nr.473 "Dėl I-osios ir II-osios Melnragių detaliojo plano patvirtinimo", korektūra suplanuotos teritorijos dalyje - žemės sklypui Vienybės g.15

Planavimo organizatorius : Klaipėdos miesto savivaldybės administracija
Detaliojo plano koregavimo rengėjas : UAB „Restitas“

DETALIOJO PLANO SPRENDINIAI. AIŠKINAMASIS RAŠTAS



Artimiausias priešgaisrinis gelbėjimo padalinys yra už 6 km nuo planuojamos teritorijos, gaisrinio transporto atvykimas iki objekto galimas per 10 minučių.

2.5 Higienos reikalavimai.

Nustatyti teritorijos tvarkymo sprendiniai nesukelia žemės naudojimo apribojimų aplinkiniams žemės sklypams ir juose vykdomai veiklai. Pastatų šildymas numatomas elektra.

Projektuojamų statinių sprendiniai atitiks higienos normų keliamus reikalavimus.

3. SPRENDINIŲ ĮGYVENDINIMO PROGRAMA

Sprendinių įgyvendinimo programa nebus rengiama. Planuojami statybos darbai neišeina už sklypo ribų ir neįtakoja viešojo intereso, o detaliojo plano sprendiniams įgyvendinti bus naudojamos privačios lėšos.

PV
Kval. at. ATP1080

Ingrida Kiminiūtė

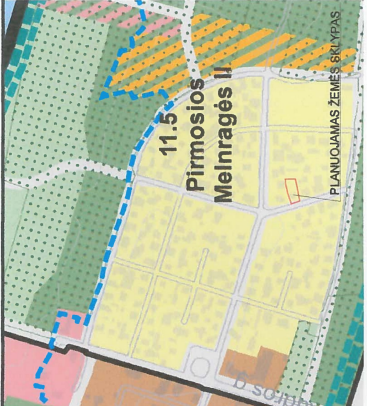
TERITORIJOS NAUDOJIMO REGLAMENTAI:

- T- TERITORIJOS NAUDOJIMO TIPAS ARBA PAGRINDINĖ ŽEMĖS NAUDOJIMO PASKIRTIS;
 1- ŽEMĖS NAUDOJIMO BŪDAS (BŪDAS);
 2- LEISTINAS PASTATŲ AUKŠTIS (METRAIS);
 3- LEISTINAS ŽEMĖS SKLYPO UŽSTATYMO TANKIS;
 4- LEISTINAS ŽEMĖS SKLYPO UŽSTATYMO INTENSIVUMAS;
 5- UŽSTATYMO TIPAS (tiekiantis tekstu ir grafiškai - statybos zona, statybos riba)
 6- PRIKLAUSOMŲJŲ ŽELDINIŲ IR ŽELDINIŲ TERITORIJŲ DALYS, %

SKLYPO NUMERIS IR JO PLOTO ŽYMĖJIMAS:

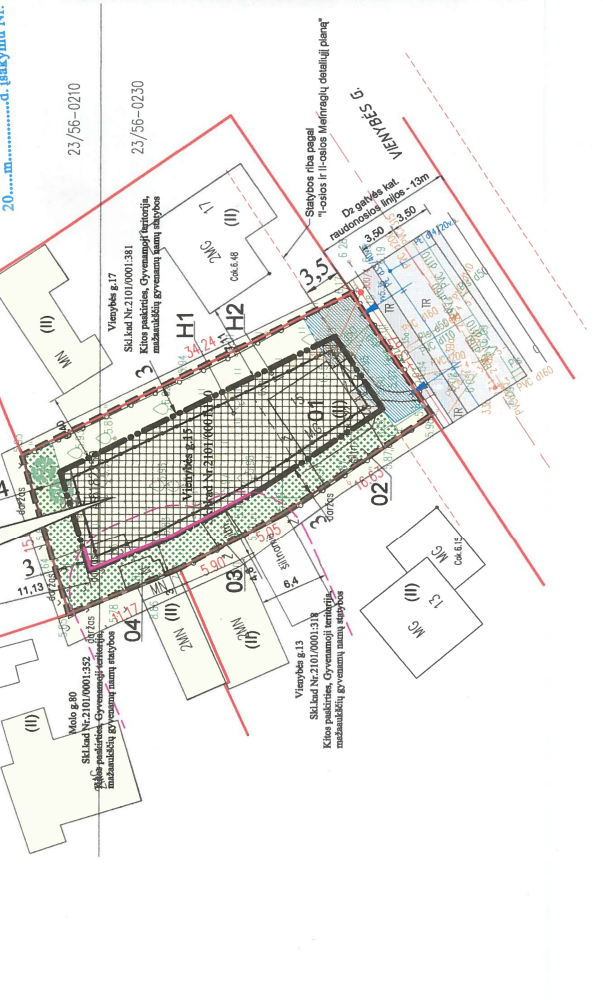
n- sklypo numeris
 m- sklypo plotas, m²

PAVIRTINTA
 Klaipėdos miesto savivaldybės
 administracijos direktoriaus
 20.....m.....d. įsakymu Nr.



SUTARTINAI ŽYMĖJIMAI:

-----	planuojamos teritorijos riba (teritorija, kuriai keičiami galiojanti detaliojo plano sprendiniai) sutampa su sklypo riba
-----	esami sklypai
-----	esami pastatai
G1	Kitos paskirties žemė, vienbūčiai ir dvibūčių gyvenamųjų pastatų teritorijos
-----	statybos riba
-----	skirtingo aukščio reglamento statybos riba
-----	statybos zona (H1- Iki 10m, H2- Iki 8.5m)
-----	priskiriamųjų želdynų plotas (vieta koreguojama TP rengimo metu)
01	sodiniai augalynai želdiniai (vieta koreguojama TP rengimo metu)
02	esamas šiluminis (griaunamas)
03	esamas šiluminis (griaunamas)
04	esamas pagalbinis tikinis pastatas (griaunamas)
-----	planuojami įvaziavimai į sklypą
-----	proj. ugniasienė
(II)	statinio ugniasienės ruožas



REMIANTIS PATVIRTINTOMIS PLANAVIMO SĄLYGOMIS DETALIJAAM PLANUI RENGTI, BEI SKLYPAI GALIOJANČIAIS PLANAVIMO DOKUMENTAIS BEI NORMATYVINIAIS TEISĖS AKTAIS NUSTATOMI ŠIE DETALIOJO PLANO SPRENDINIAI:

Teritorijos planavimo tiksliai, uždaviniai, naudojimo reglamentai:

1. Rengiamo detaliojo plano koreguojami galiojanti detaliojo plano - I-osios ir II-osios Meintragės detaliojo plano, patvirtinto Klaipėdos miesto savivaldybės valdybos 2001 m. rugsejo 28d. sprendimu Nr.473, sprendiniai žemės sklypo pagrindinės žemės naudojimo paskirties ir planavimo tikslas - Nekeičiant žemės sklypo pagrindinės žemės naudojimo paskirties ir nepažeidžiant įstatymų ir kitų teisės aktų reikalavimų, aukštesnio lygmens kompleksinio ar specialiojo teritorijų planavimo dokumentų sprendinių, koreguoti (pakeisti) teritorijos naudojimo reglamentus, nustatyti papildomas teritorijos naudojimo reglamentus (jei jie nenumatyti). I-osios ir II-osios Meintragės detaliojo plano (patvirtinto 2001-09-28. Klaipėdos miesto savivaldybės sprendimu Nr.473) sprendinių - užstatymo tankumo, užstatymo intensyvumo, aukštų skaičiaus, įvaziavimo - galiojančių sklypų I Vienybės g.15, Klaipėdos koregavimas.
2. Pagrindiniai sprendiniai aprašyti teritorijos naudojimo reglamentų lentelėje. Sklypo ribos ir naudojimo paskirtė netaikomi. Sklypui nustatomi 2 statinių aukštų skaičius: rezinai: H1- 10m, H2- 8.5m.
3. Įvaziavimas ir automobilijų parkavimas. Projektuojant dvibūčių gyvenamąjį namą gali būti koreguojamas įvaziavimas į sklypą vietos ir skaičiaus, ty. įrengiami du atskiri įvaziavimai į sklypą. Automobilijų stovėjimo vietų skaičiaus nustatymas vadovaujantis STR 2.06.04:2014 "Gatvės ir vietinės reikšmės keliai. Bendrieji reikalavimai" 30 lentelėje. Tikslus automobilijų vietų skaičius ir vietas sprendžiamas techninio projekto metu, patvirtinus projektuojamų statinių rodiklius.
4. Inžinerinės komunikacijos. Sklypą yra vandentekio, ryšių ir elektros linijai. Iki sklypo ribos atvesti būtinii nuotekų, lietaus nuotekų įvadiniai tinklai.
5. Želdiniai. Sklypo ribose auga pasena, sergantis, menkaverčiai sodų medžiai, kurių sąaugojimas nėra tikslingas. Vedovaujantis LR AM 2007-12-21 d. įsakymu Nr.D1-864 "Dėl atskirų reikšmės paskirties želdynų plotų normų ir priklausančių želdynų normų (plotų) nustatymo tvarkos aprašo patvirtinimo" želdynų, išskaitant vejas ir gėlynus, plotas ne mažesnis kaip: 25 % viso žemės sklypo ploto vienbūčių ir dvibūčių gyvenamųjų pastatų teritorijos. Želdinių išdėstymas sklype gali būti keičiamas techninio projekto rengimo metu. Sklype planuojama sodinti pajūrio kraštovaizdžiui būdingus augalus - 2 pušis ar kalnapušes.
6. Priešgaisrinės saugos reikalavimai. Sklypas yra intensyviai užstatyama kvartale. Siekiant maksimaliai išnaudoti sklypo užstatymo galimybes, ten kur neišlaikomi priešgaisriniai atstumai nuo kaimyninių statinių, būtinas papildomų priešgaisrinių priemonių - ugniasienės - projektavimas ir įrengimas ("Gaisrinės saugos pagrindiniai reikalavimai", p.94) . Vadovaujantis p.93.4. gairėmis žarnų ličių nuo artimiausio vandens šaltinio (gaisrinio vandens rezervuaro ar pan.). Iki tolimesnio gaisro šaltinio pastate neviršijant 100 m. priešgaisrinis atstumas tarp pastatų leidžiama sumažinti 20 proc. (Ly. Iki 6.4m) . Artimiausias hidrantas yra už 56m nuo sklypo ribos.
7. Atliekas numatoma surinkti į sklypą stovintius konteinerius, kurių vietos bus numatomos rengiant statinių statybos techninius projektus. Išvezamos pagal gyventojų sutartis su komunalinio ūkio bendrove.

Planojamos teritorijos situacijos schema

Teritorijos (jo dalies) Nr.	Sklypo (jo dalies) plotas, m ²	Teritorijos naudojimo tipas	Žemės naudojimo paskirtis	Žemės naudojimo būdai	Leistinas pastatų aukštis metrais		Užstatymo intensyvumas, %	Užstatymo tipas	Galiama žemės sklypu džiūzali plotas, m ²		Papildomi teritorijos naudojimo reglamentai	
					nuo žemės paviršiaus, m	aukštis, m			didžiausias, m ²	mažiausias, m ²		Pastatų aukštis, etakliais
1	560	GG Urbanizuota užstatoma teritorija, gyvenamoji teritorija	Kitos paskirties žemė	6	7	9	10	11	12	13	15	16
2	3				H1- Iki 10m, H2- Iki 8.5m,	Iki 16.13 Iki 14.83	0.4	Scobinis (su)	25%	1.3	Gyvenamoji su priklausais	
3												
4												

PASTABA: Aiškinamasis raštas yra neatšijama šio brėžinio dalis.

SPECIALIOSIOS ŽEMĖS NAUDOJIMO SĄLYGOS, SKLYPE:
 Vandentekio, lietaus ir kaimyniško savarakiško tinklo ir želdynų apsauga zona - 5m² (kg. str.1p) ,
 Kitos sėjos ribos apsauga zona - 20m² (C4 str.1p) ,
 * Prastose, techninio pavyko rengimo metu gali būti keičiamas išdėstymas teritorijoje
 * Maksimalus sklypo į jį priklausomų vietų plotas jeigu neatsitiktinai, neturintys teisės teisėtai naudoti sklypą.

KVAL. PATV. DOK. NR	ATP/1080	PV	I.Kimnitiute
KVAL. PATV. DOK. NR	ATP/1080	PDV	I.Kimnitiute
"RESTITAS"			
UAB			
Brėžinys:			
tel. 38 34 42			
I-osios ir II-osios Meintragės detaliojo plano, patvirtinto Klaipėdos miesto savivaldybės valdybos 2001m. rugsejo 28d. sprendimu Nr.473 "Dėl I-osios ir II-osios Meintragės detaliojo plano patvirtinimo" korektūra suplanuotos teritorijos dalyje - žemės sklypų Vienybės g.15			
PAGRINDINIS BRĖŽINYS			
M 1:500			
LAPAS LAPŲ			
2022-XX-DPK-PB-01			
PLANAVIMO INICIATORIUS: I.K.			
PLANAVIMO ORGANIZATORIUS: Klaipėdos miesto savivaldybės administracija			
It			
A.V.			

DETALŪS METADUOMENYS

Dokumento sudarytojas (-ai)	Klaipėdos miesto savivaldybė 188710823, Liepų g. 11, LT-91502, Klaipėda
Dokumento pavadinimas (antraštė)	DĖL DETALIOJO PLANO KOREKTŪROS PATVIRTINIMO
Dokumento registracijos data ir numeris	2022-04-27 Nr. AD1-558
Dokumento gavimo data ir dokumento gavimo registracijos numeris	–
Dokumento specifikacijos identifikavimo žymuo	ADOC-V1.0
Parašo paskirtis	Pasirašymas
Parašą sukūrusio asmens vardas, pavardė ir pareigos	Gintaras Neniškis, Savivaldybės administracijos direktorius, SAVIVALDYBĖS ADMINISTRACIJOS DIREKTORIUS
Sertifikatas išduotas	GINTARAS NENIŠKIS, Klaipėdos miesto savivaldybės administracija LT
Parašo sukūrimo data ir laikas	2022-04-27 09:39:15 (GMT+03:00)
Parašo formatas	XAdES-T
Laiko žymoje nurodytas laikas	2022-04-27 09:39:25 (GMT+03:00)
Informacija apie sertifikavimo paslaugų teikėją	ADIC CA-B, Asmens dokumentu israsymo centras prie LR VRM LT
Sertifikato galiojimo laikas	2019-05-24 11:19:56 – 2022-05-23 11:19:56
Informacija apie būdus, naudotus metaduomenų vientisumui užtikrinti	"Registravimas" paskirties metaduomenų vientisumas užtikrintas naudojant "RCSC IssuingCA, VI Registru centras - i.k. 124110246 LT" išduotą sertifikatą "Dokumentų valdymo sistema Avilys, Klaipėdos miesto savivaldybės administracija, į.k. 188710823 LT", sertifikatas galioja nuo 2021-12-20 12:35:17 iki 2024-12-19 12:35:17
Pagrindinio dokumento priedų skaičius	2
Pagrindinio dokumento priedamų dokumentų skaičius	–
Priedamo dokumento sudarytojas (-ai)	–
Priedamo dokumento pavadinimas (antraštė)	–
Priedamo dokumento registracijos data ir numeris	–
Programinės įrangos, kuria naudojantis sudarytas elektroninis dokumentas, pavadinimas	Dokumentų valdymo sistema Avilys, versija 3.5.59
Informacija apie elektroninio dokumento ir elektroninio (-ių) parašo (-ų) tikrinimą (tikrinimo data)	Atitinka specifikacijos keliamus reikalavimus. Visi dokumente esantys elektroniniai parašai galioja (2022-04-27 10:25:16)
Paieškos nuoroda	–
Papildomi metaduomenys	Nuorašą suformavo 2022-04-27 10:25:17 Dokumentų valdymo sistema Avilys