

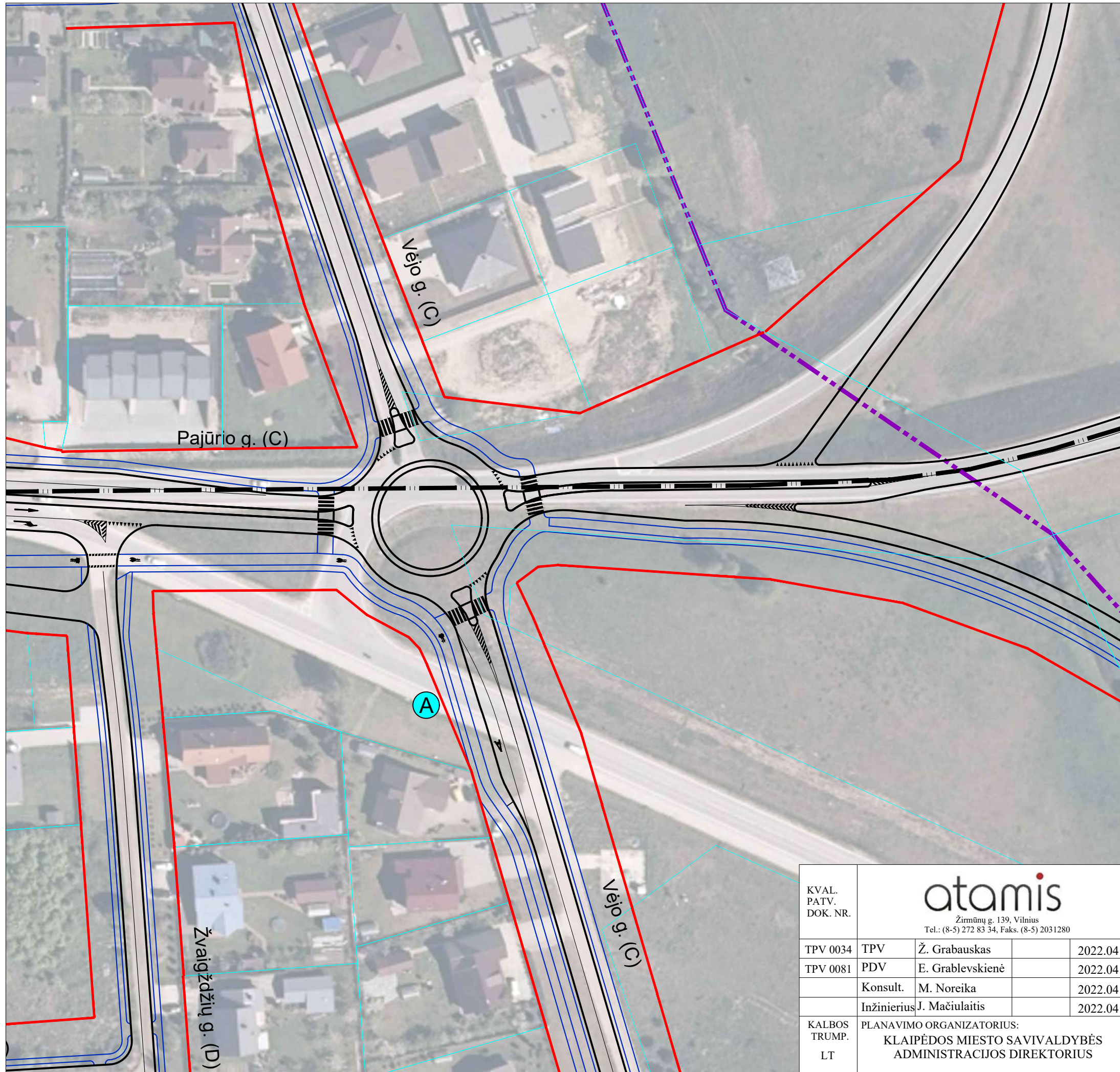
Sutartiniai žymėjimai	
	Klaipėdos miesto administracinė riba
	Planuojamos teritorijos riba
	Žemės sklypo riba
	Gatvės raudonoji linija
	Valstybinės reikšmės miškas
	Nekilnojamo kultūros paveldo teritorija
	Gatvės važiuojamoji dalis
	Dviračių takas
	Pėsčiųjų takas/šaligatvis
	Galima sankryžos iš C kategorijos gatvės įrengimo vieta
	Rekomenduojama D kategorijos gatvės trasa <sup>3)</sup>
	Maršrutinio transporto stotelė
	Poilsio aikštelė

Pastabos:  
 1. Gatvės elementų išdėstymas ir jų pločiai bei sankryžų tipai yra rekomendacinio pobūdžio ir turi būti tikslinami statybos projektu metu;  
 2. D kategorijos gatvėse būtina numatyti inžinerines greičio mažinimo priemones siekiant užtikrinti leistino greičio laikymąsi;  
 3. Rekomenduojamas D kategorijų gatvių trasas tikslinti rengiant kvartalų detaliuosius planus;

KVAL. PATV. DOK. NR.	 Žirmūnų g. 139, Vilnius Tel.: (8-5) 272 83 34, Faks. (8-5) 2031280		
TPV 0034	TPV	Ž. Grabauskas	2022.04
TPV 0081	PDV	E. Grablevskienė	2022.04
	Konsult.	M. Noreika	2022.04
	Inžinierius	J. Mačiulaitis	2022.04
KALBOS TRUMP. LT	PLANAVIMO ORGANIZATORIUS: KLAIPĖDOS MIESTO SAVIVALDYBĖS ADMINISTRACIJOS DIREKTORIUS		

PLANO PAVADINIMAS		
Klaipėdos miesto rytinės dalies B teritorijos (tarp Pajūrio g., kelio A13, Liepų g. ir Danės upės) susisiekimo infrastruktūros vystymo specialusis planas		
PLANAVIMO PROCESO STADIJA, BRĖŽINIO PAVADINIMAS		
Sprendiniai. Detalizacija Nr. 1		
M 1:1 000		
SUTARTIES NR.	LAPAS	LAPŲ
AT-19T-1468	1	1





**Sutartiniai žymėjimai**

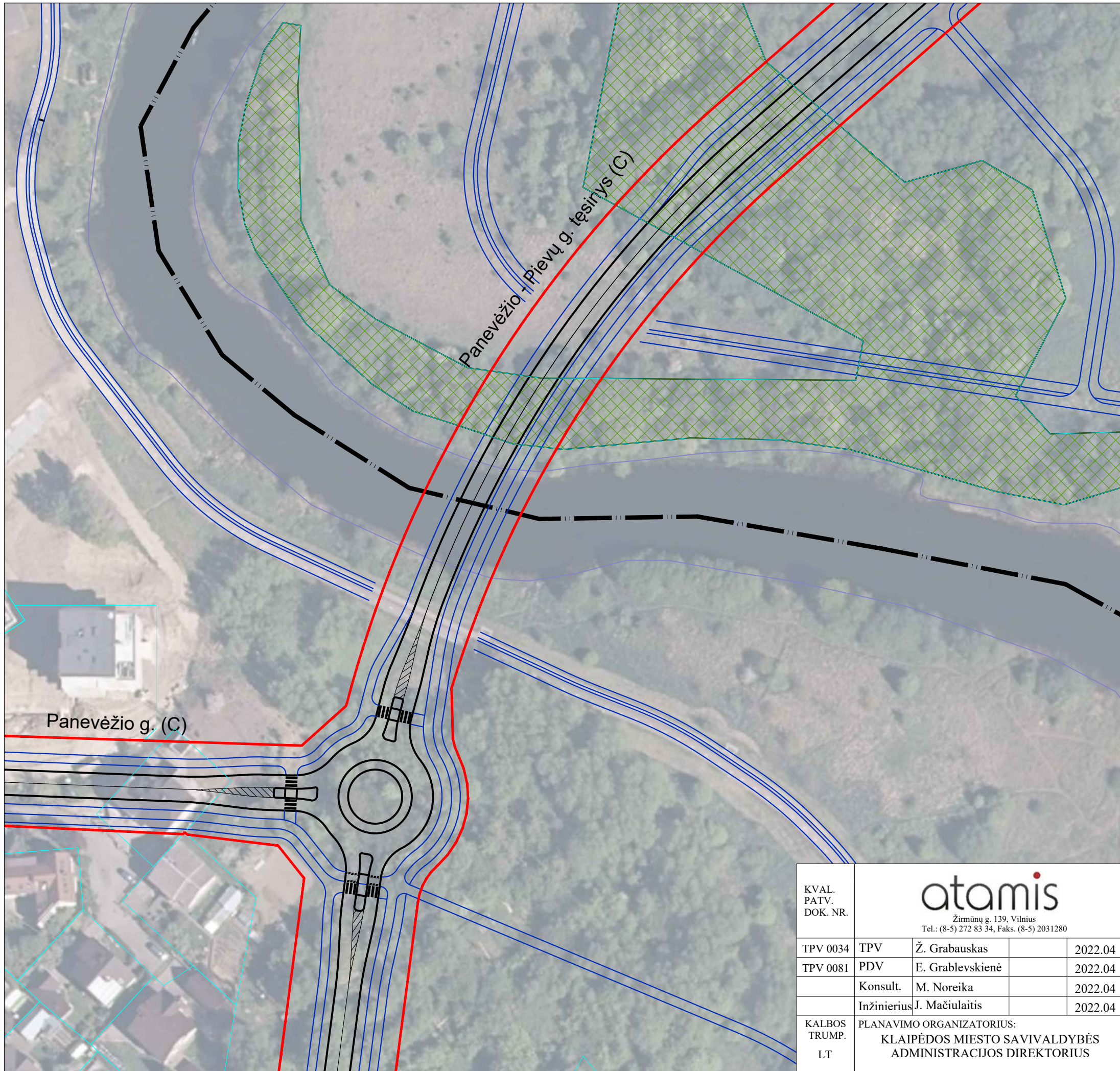
	Klaipėdos miesto administracinė riba
	Planuojamos teritorijos riba
	Žemės sklypo riba
	Gatvės raudonoji linija
	Valstybinės reikšmės miškas
	Nekilnojamo kultūros paveldo teritorija
	Gatvės važiuojamoji dalis
	Dviračių takas
	Pėsčiųjų takas/šaligatvis
	Galima sankryžos iš C kategorijos gatvės įrengimo vieta
	Rekomenduojama D kategorijos gatvės trasa <sup>3)</sup>
	Maršrutinio transporto stotelė
	Poilsio aikštelė

Pastabos:  
 1. Gatvės elementų išdėstymas ir jų pločiai bei sankryžų tipai yra rekomendacinio pobūdžio ir turi būti tikslinami statybos projektų metu;  
 2. D kategorijos gatvėse būtina numatyti inžinerines greičio mažinimo priemones siekiant užtikrinti leistino greičio laikymąsi;  
 3. Rekomenduojamas D kategorijų gatvių trasas tikslinti rengiant kvartalų detaliuosius planus;

KVAL. PATV. DOK. NR.	<b>atamis</b> Žirmūnų g. 139, Vilnius Tel.: (8-5) 272 83 34, Faks. (8-5) 2031280		
	TPV 0034	TPV	Ž. Grabauskas
	TPV 0081	PDV	E. Grablevskienė
		Konsult.	M. Noreika
	Inžinierius	J. Mačiulaitis	
KALBOS TRUMP. LT	PLANA VIMO ORGANIZATORIUS: KLAIPĖDOS MIESTO SAVIVALDYBĖS ADMINISTRACIJOS DIREKTORIUS		

PLANO PAVADINIMAS Klaipėdos miesto rytinės dalies B teritorijos (tarp Pajūrio g., kelio A13, Liepų g. ir Danės upės) susisiekimo infrastruktūros vystymo specialusis planas		
PLANAVIMO PROCESO STADIJA, BRĖŽINIO PAVADINIMAS Sprendiniai. Detalizacija Nr. 2		
M 1:1 000		
SUTARTIES NR. AT-19T-1468	LAPAS	LAPŲ
	1	1





**Sutartiniai žymėjimai**

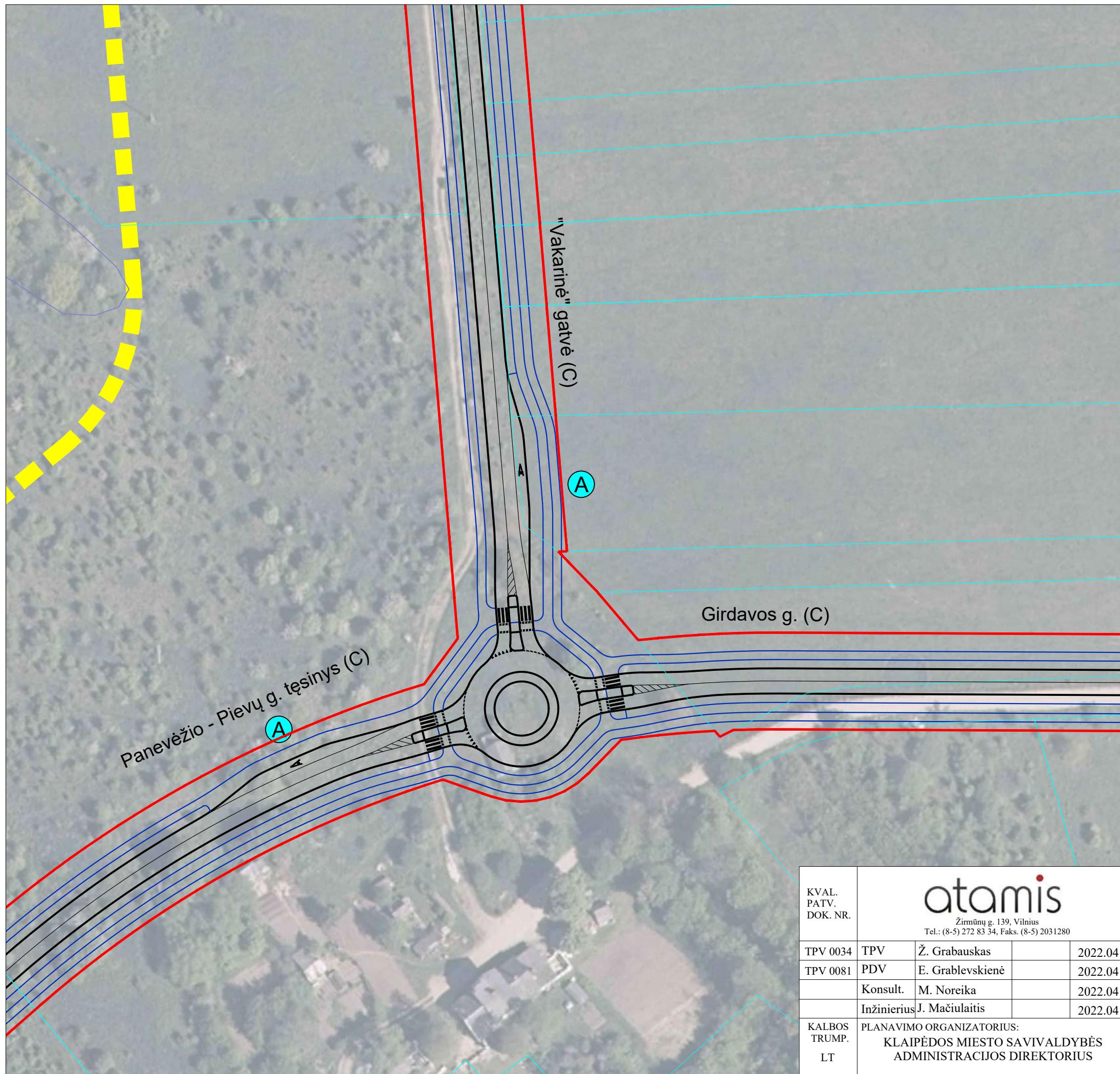
	Klaipėdos miesto administracinė riba
	Planuojamos teritorijos riba
	Žemės sklypo riba
	Gatvės raudonoji linija
	Valstybinės reikšmės miškas
	Nekilnojamo kultūros paveldo teritorija
	Gatvės važiuojamoji dalis
	Dviračių takas
	Pėsčiųjų takas/šaligatvis
	Galima sankryžos iš C kategorijos gatvės įrengimo vieta
	Rekomenduojama D kategorijos gatvės trasa <sup>3)</sup>
	Maršrutinio transporto stotelė
	Poilsio aikštelė

Pastabos:  
 1. Gatvės elementų išdėstymas ir jų pločiai bei sankryžų tipai yra rekomendacinio pobūdžio ir turi būti tikslinami statybos projektų metu;  
 2. D kategorijos gatvėse būtina numatyti inžinerines greičio mažinimo priemones siekiant užtikrinti leistino greičio laikymąsi;  
 3. Rekomenduojamas D kategorijų gatvių trasas tikslinti rengiant kvartalų detaliuosius planus;

KVAL. PATV. DOK. NR.	<b>atamis</b> Žirmūnų g. 139, Vilnius Tel.: (8-5) 272 83 34, Faks. (8-5) 2031280			
	TPV 0034	TPV	Ž. Grabauskas	2022.04
	TPV 0081	PDV	E. Grablevskienė	2022.04
		Konsult.	M. Noreika	2022.04
	Inžinierius	J. Mačiulaitis	2022.04	
KALBOS TRUMP. LT	PLANAVIMO ORGANIZATORIUS: KLAIPĖDOS MIESTO SAVIVALDYBĖS ADMINISTRACIJOS DIREKTORIUS			

PLANO PAVADINIMAS Klaipėdos miesto rytinės dalies B teritorijos (tarp Pajūrio g., kelio A13, Liepų g. ir Danės upės) susisiekimo infrastruktūros vystymo specialusis planas		
PLANAVIMO PROCESO STADIJA, BRĖŽINIO PAVADINIMAS Sprendiniai. Detalizacija Nr. 3		
M 1:1 000		
SUTARTIES NR. AT-19T-1468	LAPAS	LAPŲ
	1	1





**Sutartiniai žymėjimai**

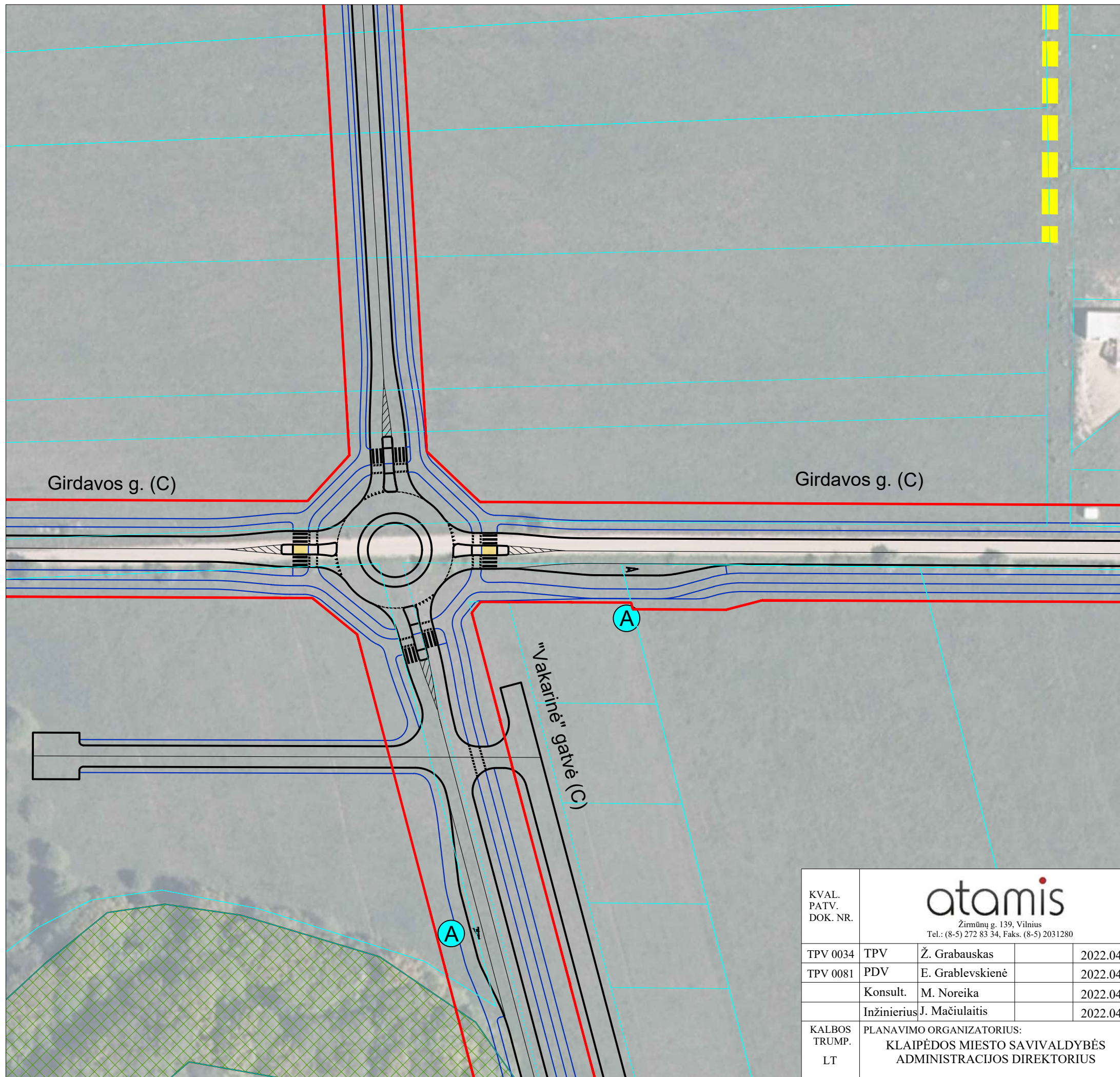
	Klaipėdos miesto administracinė riba
	Planuojamos teritorijos riba
	Žemės sklypo riba
	Gatvės raudonoji linija
	Valstybinės reikšmės miškas
	Nekilnojamo kultūros paveldo teritorija
	Gatvės važiuojamoji dalis
	Dviračių takas
	Pėsčiųjų takas/šaligatvis
	Galima sankryžos iš C kategorijos gatvės įrengimo vieta
	Rekomenduojama D kategorijos gatvės trasa <sup>3)</sup>
	Maršutinio transporto stotelė
	Poilsio aikštelė

Pastabos:  
 1. Gatvės elementų išdėstymas ir jų pločiai bei sankryžų tipai yra rekomendacinio pobūdžio ir turi būti tikslinami statybos projektų metu;  
 2. D kategorijos gatvėse būtina numatyti inžinerines greičio mažinimo priemones siekiant užtikrinti leistino greičio laikymąsi;  
 3. Rekomenduojamas D kategorijų gatvių trasas tikslinti rengiant kvartalų detaliuosius planus;

KVAL. PATV. DOK. NR.	<b>atamis</b> Žirmūnų g. 139, Vilnius Tel.: (8-5) 272 83 34, Faks. (8-5) 2031280			
	TPV 0034	TPV	Ž. Grabauskas	2022.04
	TPV 0081	PDV	E. Grablevskienė	2022.04
		Konsult.	M. Noreika	2022.04
	Inžinierius	J. Mačiulaitis	2022.04	
KALBOS TRUMP. LT	PLANAVIMO ORGANIZATORIUS: KLAIPĖDOS MIESTO SAVIVALDYBĖS ADMINISTRACIJOS DIREKTORIUS			

PLANO PAVADINIMAS		
Klaipėdos miesto rytinės dalies B teritorijos (tarp Pajūrio g., kelio A13, Liepų g. ir Danės upės) susisiekimo infrastruktūros vystymo specialusis planas		
PLANAVIMO PROCESO STADIJA, BRĖŽINIO PAVADINIMAS		
Sprendiniai. Detalizacija Nr. 4		
M 1:1 000		
SUTARTIES NR.	LAPAS	LAPŲ
AT-19T-1468	1	1





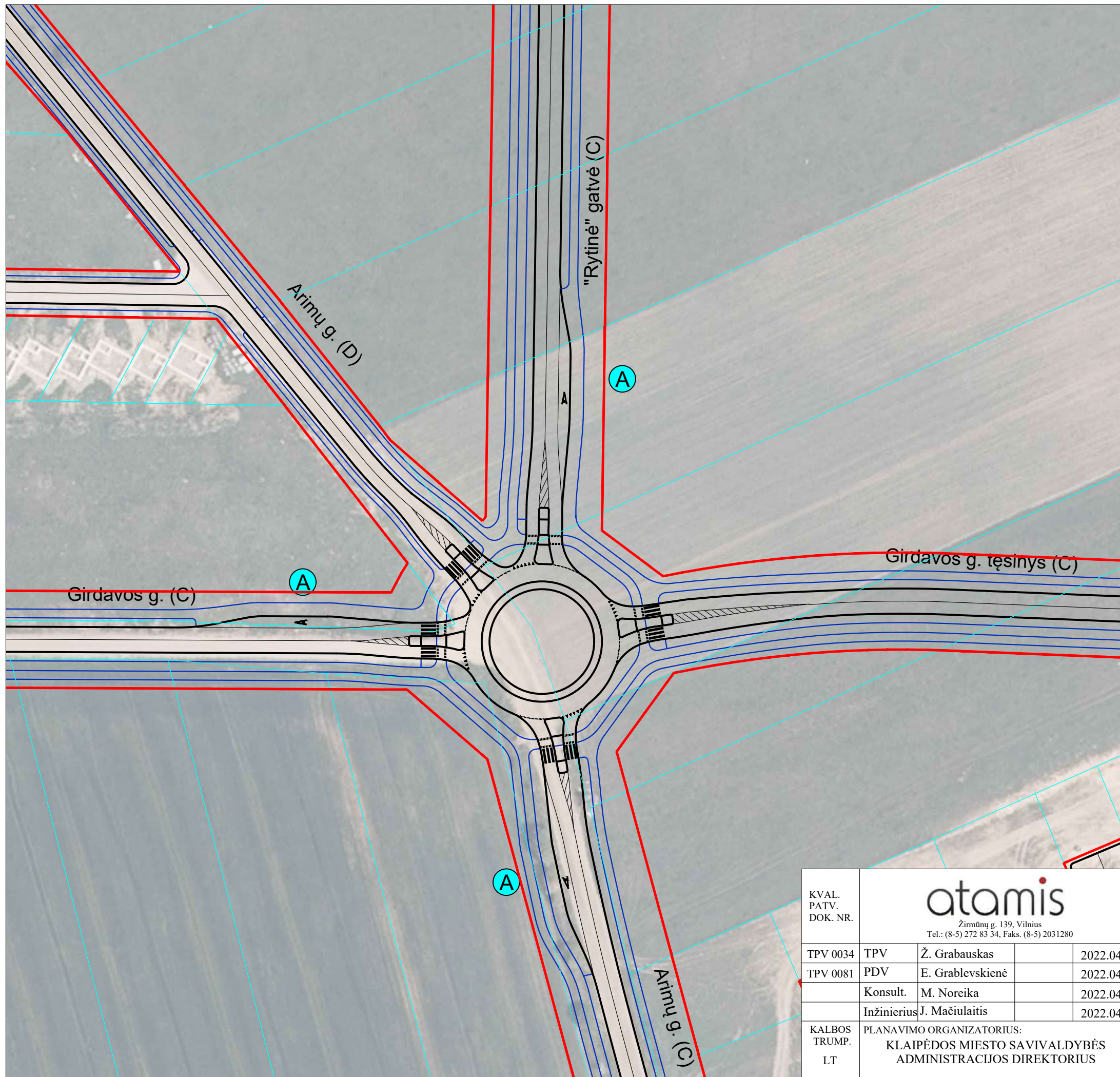
Sutartiniai žymėjimai	
	Klaipėdos miesto administracinė riba
	Planuojamos teritorijos riba
	Žemės sklypo riba
	Gatvės raudonoji linija
	Valstybinės reikšmės miškas
	Nekilnojamo kultūros paveldo teritorija
	Gatvės važiuojamoji dalis
	Dviračių takas
	Pėsčiųjų takas/šaligatvis
	Galima sankryžos iš C kategorijos gatvės įrengimo vieta
	Rekomenduojama D kategorijos gatvės trasa <sup>3)</sup>
	Maršrutinio transporto stotelė
	Poilsio aikštelė

Pastabos:  
 1. Gatvės elementų išdėstymas ir jų pločiai bei sankryžų tipai yra rekomendacinio pobūdžio ir turi būti tikslinami statybos projektų metu;  
 2. D kategorijos gatvėse būtina numatyti inžinerines greičio mažinimo priemones siekiant užtikrinti leistino greičio laikymąsi;  
 3. Rekomenduojamas D kategorijų gatvių trasas tikslinti rengiant kvartalų detaliuosius planus;

KVAL. PATV. DOK. NR.	<b>atamis</b> Žirmūnų g. 139, Vilnius Tel.: (8-5) 272 83 34, Faks. (8-5) 2031280			
	TPV 0034	TPV	Ž. Grabauskas	2022.04
	TPV 0081	PDV	E. Grablevskienė	2022.04
		Konsult.	M. Noreika	2022.04
	Inžinierius	J. Mačiulaitis	2022.04	
KALBOS TRUMP. LT	PLANAVIMO ORGANIZATORIUS: KLAIPĖDOS MIESTO SAVIVALDYBĖS ADMINISTRACIJOS DIREKTORIUS			

PLANO PAVADINIMAS		
Klaipėdos miesto rytinės dalies B teritorijos (tarp Pajūrio g., kelio A13, Liepų g. ir Danės upės) susisiekimo infrastruktūros vystymo specialusis planas		
PLANAVIMO PROCESO STADIJA, BRĖŽINIO PAVADINIMAS		
Sprendiniai. Detalizacija Nr. 5		
M 1:1 000		
SUTARTIES NR.	LAPAS	LAPŲ
AT-19T-1468	1	1





**Sutartiniai žymėjimai**

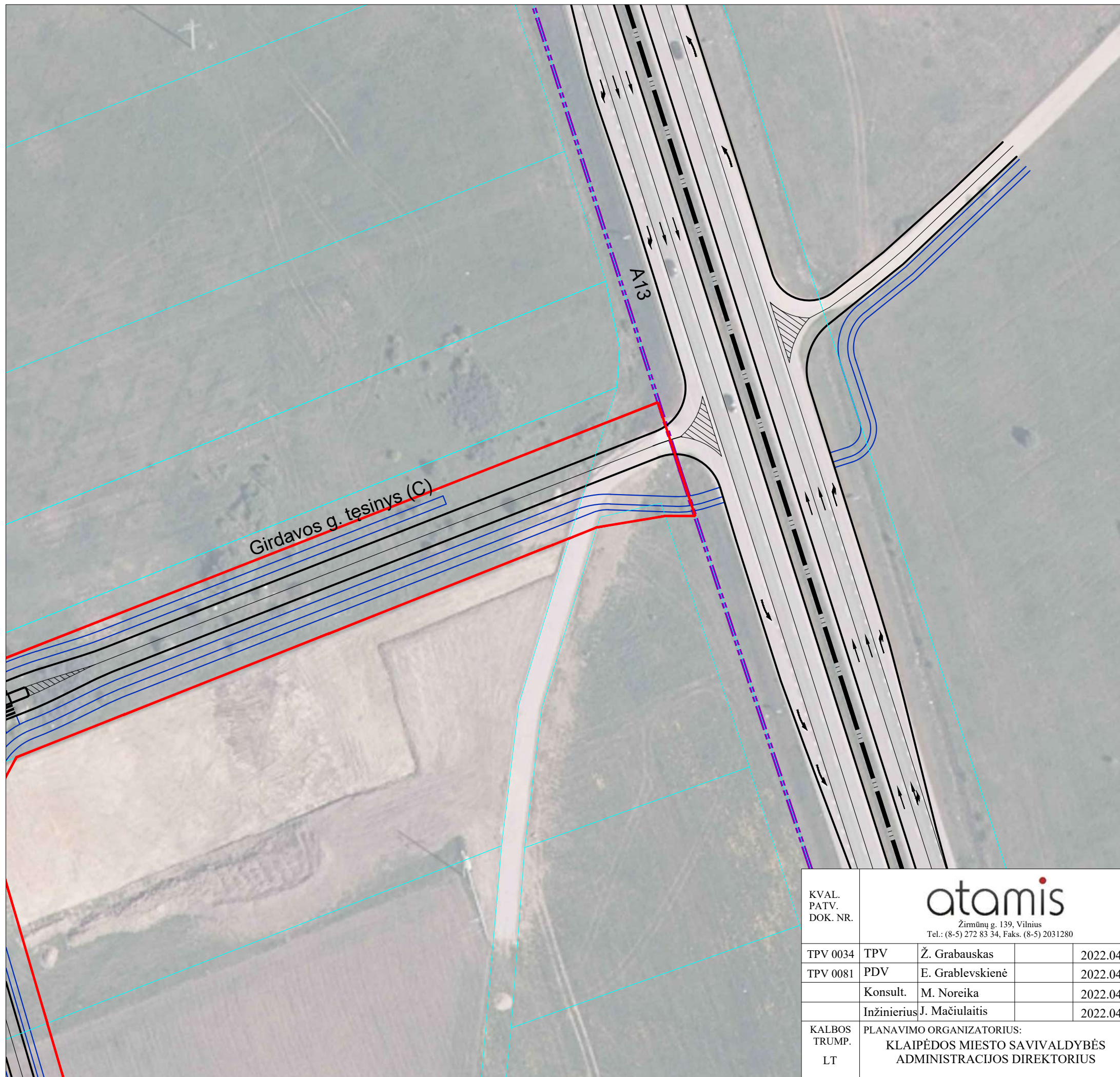
	Klaipėdos miesto administracinė riba
	Planuojamos teritorijos riba
	Žemės sklypo riba
	Gatvės raudonoji linija
	Valstybinės reikšmės miškas
	Nekilnojamo kultūros paveldo teritorija
	Gatvės važiuojamoji dalis
	Dviračių takas
	Pėsčiųjų takas/šaligatvis
	Galima sankryžos iš C kategorijos gatvės įrengimo vieta
	Rekomenduojama D kategorijos gatvės trasa <sup>3)</sup>
	Maršutinio transporto stotelė
	Poilsio aikštelė

Pastabos:  
 1. Gatvės elementų išdėstymas ir jų pločiai bei sankryžų tipai yra rekomendacinio pobūdžio ir turi būti tikslinami statybos projektų metu;  
 2. D kategorijos gatvėse būtina numatyti inžinerines greičio mažinimo priemones siekiant užtikrinti leistino greičio laikymąsi;  
 3. Rekomenduojamas D kategorijų gatvių trasas tikslinti rengiant kvartalų detaliuosius planus;

KVAL. PATV. DOK. NR.	<b>atamis</b>		
	<small>Žirmūnų g. 139, Vilnius Tel.: (8-5) 272 83 34, Faks. (8-5) 2031280</small>		
	TPV 0034	TPV	Ž. Grabauskas
	TPV 0081	PDV	E. Grablevskienė
KALBOS TRUMP.	PLANAVIMO ORGANIZATORIUS:		
	KLAIPĖDOS MIESTO SAVIVALDYBĖS ADMINISTRACIJOS DIREKTORIUS		

PLANO PAVADINIMAS		
Klaipėdos miesto rytinės dalies B teritorijos (tarp Pajūrio g., kelio A13, Liepų g. ir Danės upės) susisiekimo infrastruktūros vystymo specialusis planas		
PLANAVIMO PROCESO STADIJA, BRĖŽINIO PAVADINIMAS		
Sprendiniai. Detalizacija Nr. 6		
M 1:1 000		
SUTARTIES NR.	LAPAS	LAPŲ
	AT-19T-1468	1





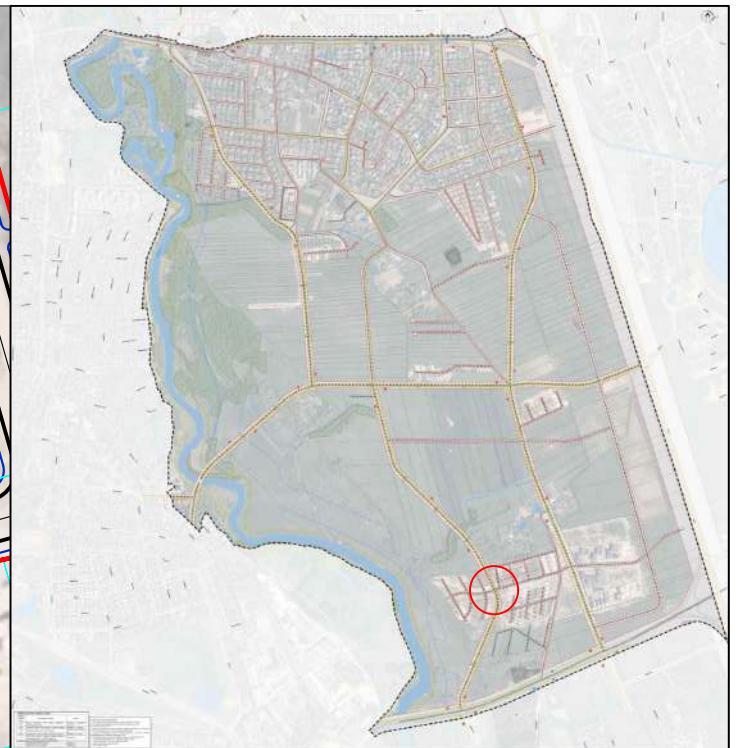
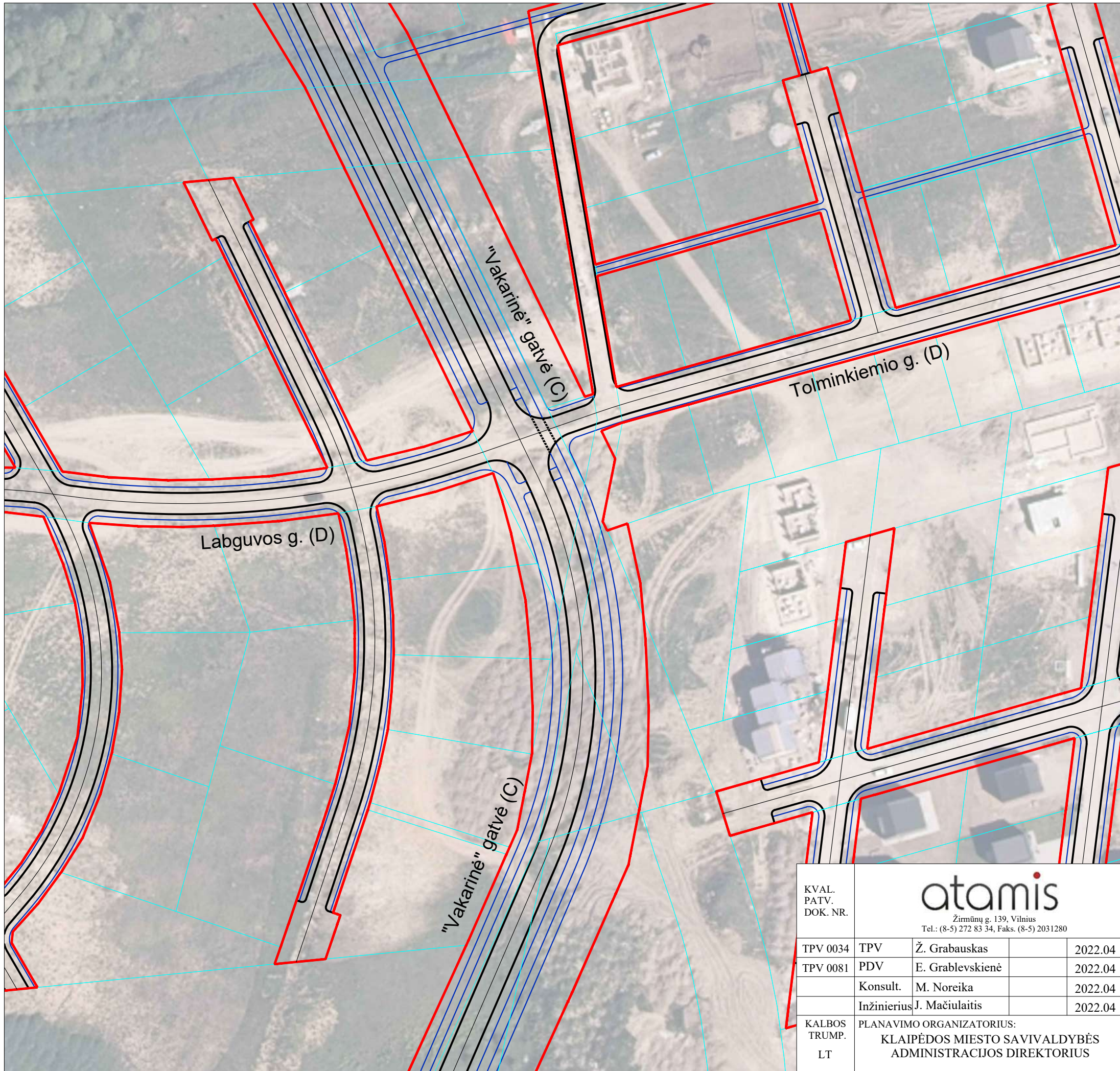
**Sutartiniai žymėjimai**

	Klaipėdos miesto administracinė riba
	Planuojamos teritorijos riba
	Žemės sklypo riba
	Gatvės raudonoji linija
	Valstybinės reikšmės miškas
	Nekilnojamo kultūros paveldo teritorija
	Gatvės važiuojamoji dalis
	Dviračių takas
	Pėsčiųjų takas/šaligatvis
	Galima sankryžos iš C kategorijos gatvės įrengimo vieta
	Rekomenduojama D kategorijos gatvės trasa <sup>3)</sup>
	Maršrutinio transporto stotelė
	Poilsio aikštelė

Pastabos:  
 1. Gatvės elementų išdėstymas ir jų pločiai bei sankryžų tipai yra rekomendacinio pobūdžio ir turi būti tikslinami statybos projektų metu;  
 2. D kategorijos gatvėse būtina numatyti inžinerines greičio mažinimo priemones siekiant užtikrinti leistino greičio laikymąsi;  
 3. Rekomenduojamas D kategorijų gatvių trasas tikslinti rengiant kvartalų detaliuosius planus;

KVAL. PATV. DOK. NR.	<b>atamis</b> Žirmūnų g. 139, Vilnius Tel.: (8-5) 272 83 34, Faks. (8-5) 2031280			PLANO PAVADINIMAS Klaipėdos miesto rytinės dalies B teritorijos (tarp Pajūrio g., kelio A13, Liepų g. ir Danės upės) susisiekimo infrastruktūros vystymo specialusis planas	
	TPV 0034	TPV	Ž. Grabauskas	2022.04	PLANAVIMO PROCESO STADIJA, BRĖŽINIO PAVADINIMAS Sprendiniai. Detalizacija Nr. 7
	TPV 0081	PDV	E. Grablevskienė	2022.04	
		Konsult.	M. Noreika	2022.04	
	Inžinierius	J. Mačiulaitis	2022.04		M 1:1 000
KALBOS TRUMP. LT	PLANAVIMO ORGANIZATORIUS: KLAIPĖDOS MIESTO SAVIVALDYBĖS ADMINISTRACIJOS DIREKTORIUS			SUTARTIES NR. AT-19T-1468	LAPAS 1
					LAPŲ 1





**Sutartiniai žymėjimai**

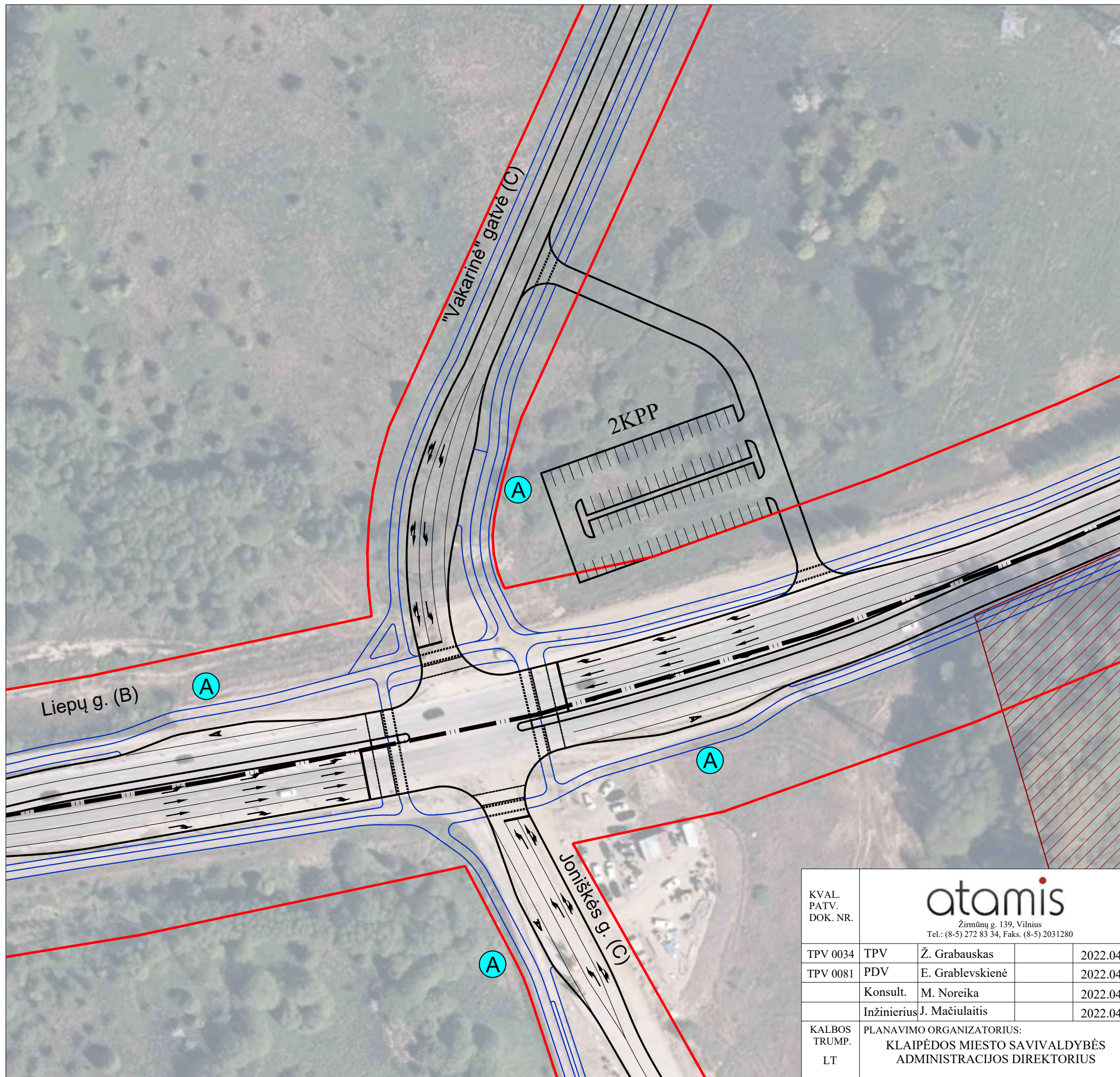
	Klaipėdos miesto administracinė riba
	Planuojamos teritorijos riba
	Žemės sklypo riba
	Gatvės raudonoji linija
	Valstybinės reikšmės miškas
	Nekilnojamo kultūros paveldo teritorija
	Gatvės važiuojamoji dalis
	Dviračių takas
	Pėsčiųjų takas/šaligatvis
	Galima sankryžos iš C kategorijos gatvės įrengimo vieta
	Rekomenduojama D kategorijos gatvės trasa <sup>3)</sup>
	Maršrutinio transporto stotelė
	Poilsio aikštelė

Pastabos:  
 1. Gatvės elementų išdėstymas ir jų pločiai bei sankryžų tipai yra rekomendacinio pobūdžio ir turi būti tikslinami statybos projektų metu;  
 2. D kategorijos gatvėse būtina numatyti inžinerines greičio mažinimo priemones siekiant užtikrinti leistino greičio laikymąsi;  
 3. Rekomenduojamas D kategorijų gatvių trasas tikslinti rengiant kvartalų detaliuosius planus;

KVAL. PATV. DOK. NR.	<b>atamis</b> Žirmūnų g. 139, Vilnius Tel.: (8-5) 272 83 34, Faks. (8-5) 2031280		
	TPV 0034	TPV	Ž. Grabauskas
	TPV 0081	PDV	E. Grablevskienė
		Konsult.	M. Noreika
		Inžinierius	J. Mačiulaitis
KALBOS TRUMP. LT	PLANA VIMO ORGANIZATORIUS: KLAIPĖDOS MIESTO SAVIVALDYBĖS ADMINISTRACIJOS DIREKTORIUS		

PLANO PAVADINIMAS Klaipėdos miesto rytinės dalies B teritorijos (tarp Pajūrio g., kelio A13, Liepų g. ir Danės upės) susisiekimo infrastruktūros vystymo specialusis planas		
PLANAVIMO PROCESO STADIJA, BRĖŽINIO PAVADINIMAS Sprendiniai. Detalizacija Nr. 8		
M 1:1 000		
SUTARTIES NR. AT-19T-1468	LAPAS 1	LAPŲ 1





**Sutartiniai žymėjimai**

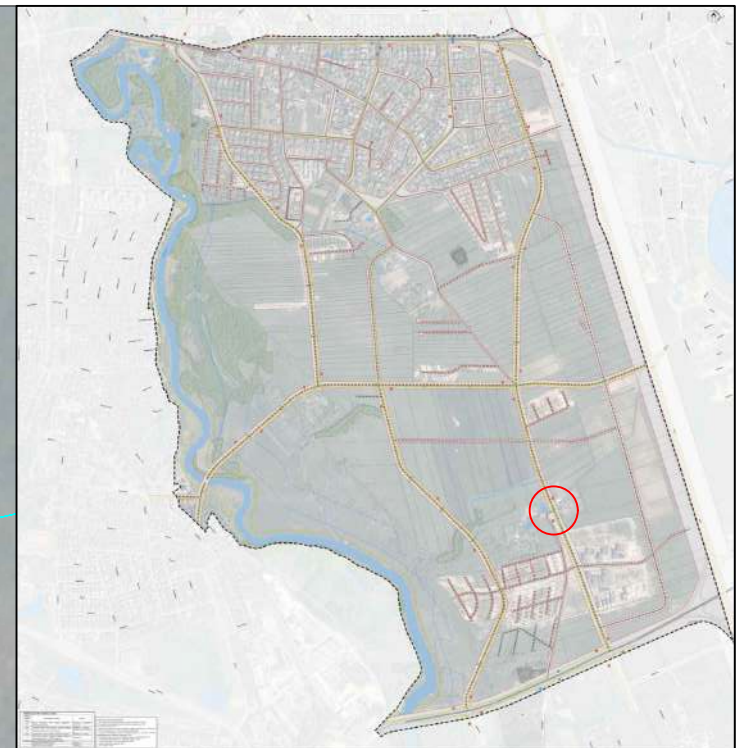
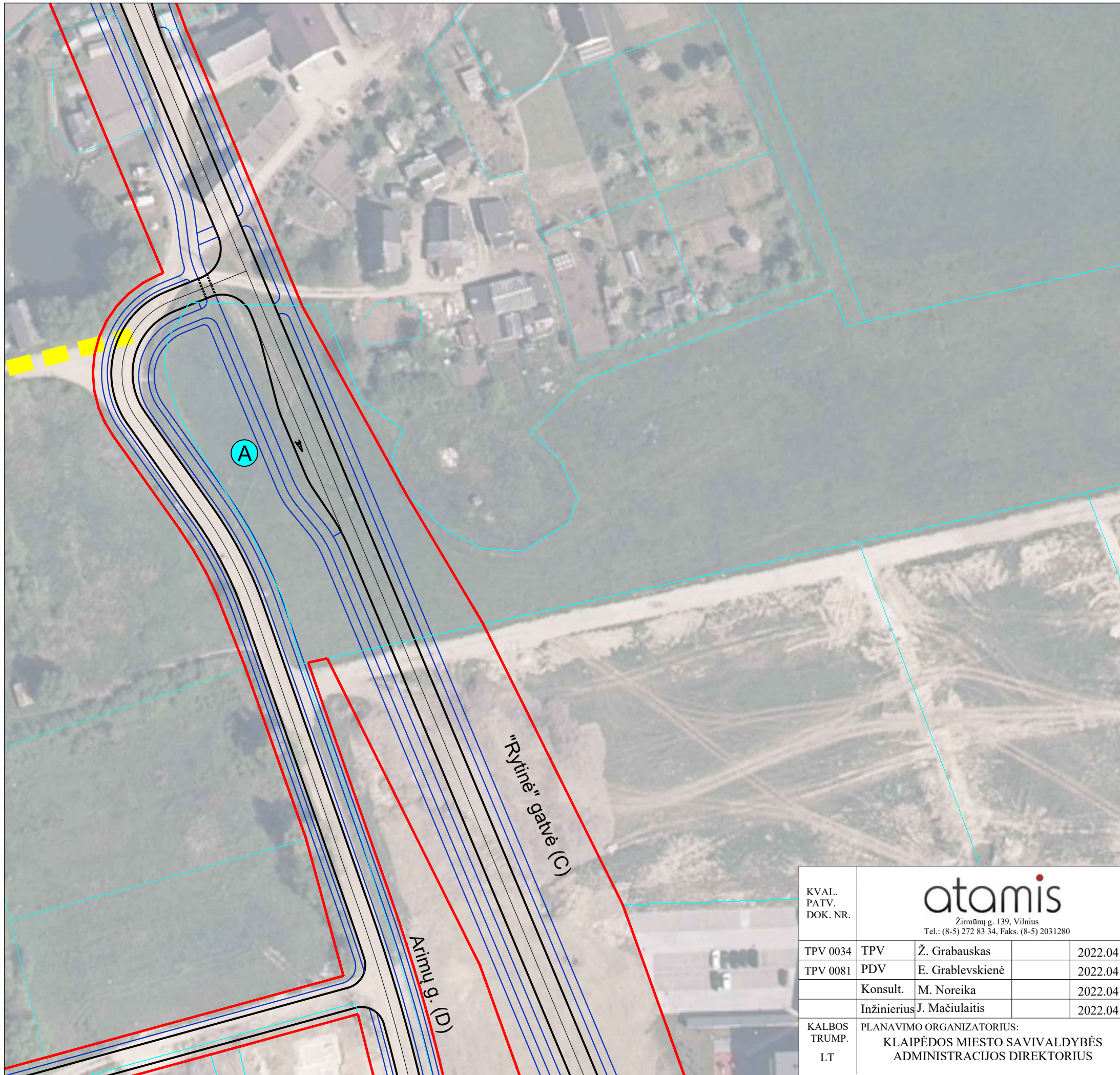
	Klaipėdos miesto administracinė riba
	Planuojamos teritorijos riba
	Žemės sklypo riba
	Gatvės raudonoji linija
	Valstybinės reikšmės miškas
	Nekilnojamo kultūros paveldo teritorija
	Gatvės važiuojamoji dalis
	Dviračių takas
	Pėsčiųjų takas/šaligatvis
	Galima sankryžos iš C kategorijos gatvės įrengimo vieta
	Rekomenduojama D kategorijos gatvės trasa <sup>3)</sup>
	Maršrutinio transporto stotelė
	Poilsio aikštelė

Pastabos:  
 1. Gatvės elementų išdėstymas ir jų pločiai bei sankryžų tipai yra rekomendacinio pobūdžio ir turi būti tikslinami statybos projektu metu;  
 2. D kategorijos gatvėse būtina numatyti inžinerines greičio mažinimo priemones siekiant užtikrinti leistino greičio laikymąsi;  
 3. Rekomenduojamas D kategorijų gatvių trasas tikslinti rengiant kvartalų detaliuosius planus;

KVAL. PATV. DOK. NR.	<b>atamis</b> Žirmūnų g. 139, Vilnius Tel.: (8-5) 272 83 34, Faks. (8-5) 2031280			
	TPV 0034	TPV	Ž. Grabauskas	2022.04
	TPV 0081	PDV	E. Grablevskienė	2022.04
		Konsult.	M. Noreika	2022.04
	Inžinierius	J. Mačiulaitis	2022.04	
KALBOS TRUMP. LT	PLANAVIMO ORGANIZATORIUS: KLAIPĖDOS MIESTO SAVIVALDYBĖS ADMINISTRACIJOS DIREKTORIUS			

PLANO PAVADINIMAS Klaipėdos miesto rytinės dalies B teritorijos (tarp Pajūrio g., kelio A13, Liepų g. ir Danės upės) susisiekimo infrastruktūros vystymo specialusis planas		
PLANAVIMO PROCESO STADIJA, BRĖŽINIO PAVADINIMAS Sprendiniai. Detalizacija Nr. 9		
M 1:1 000		
SUTARTIES NR. AT-19T-1468	LAPAS	LAPŲ
	1	1





**Sutartiniai žymėjimai**

	Klaipėdos miesto administracinė riba
	Planuojamos teritorijos riba
	Žemės sklypo riba
	Gatvės raudonoji linija
	Valstybinės reikšmės miškas
	Nekilnojamo kultūros paveldo teritorija
	Gatvės važiuojamoji dalis
	Dviračių takas
	Pėsčiųjų takas/šaligatvis
	Galima sankryžos iš C kategorijos gatvės įrengimo vieta
	Rekomenduojama D kategorijos gatvės trasa <sup>3)</sup>
	Maršrutinio transporto stotelė
	Poilsio aikštelė

**Pastabos:**

1. Gatvės elementų išdėstymas ir jų pločiai bei sankryžų tipai yra rekomendacinio pobūdžio ir turi būti tikslinami statybos projektu metu;
2. D kategorijos gatvėse būtina numatyti inžinerines greičio mažinimo priemones siekiant užtikrinti leistino greičio laikymąsi;
3. Rekomenduojamas D kategorijų gatvių trasas tikslinti rengiant kvartalų detaliuosius planus;

KVAL. PATV. DOK. NR.	<b>atamis</b> Žirmūnų g. 139, Vilnius Tel.: (8-5) 272 83 34, Faks. (8-5) 2031280			
	TPV 0034	TPV	Ž. Grabauskas	2022.04
	TPV 0081	PDV	E. Grablevskienė	2022.04
		Konsult.	M. Noreika	2022.04
	Inžinierius	J. Mačiulaitis	2022.04	
KALBOS TRUMP. LT	PLANAVIMO ORGANIZATORIUS: KLAIPĖDOS MIESTO SAVIVALDYBĖS ADMINISTRACIJOS DIREKTORIUS			

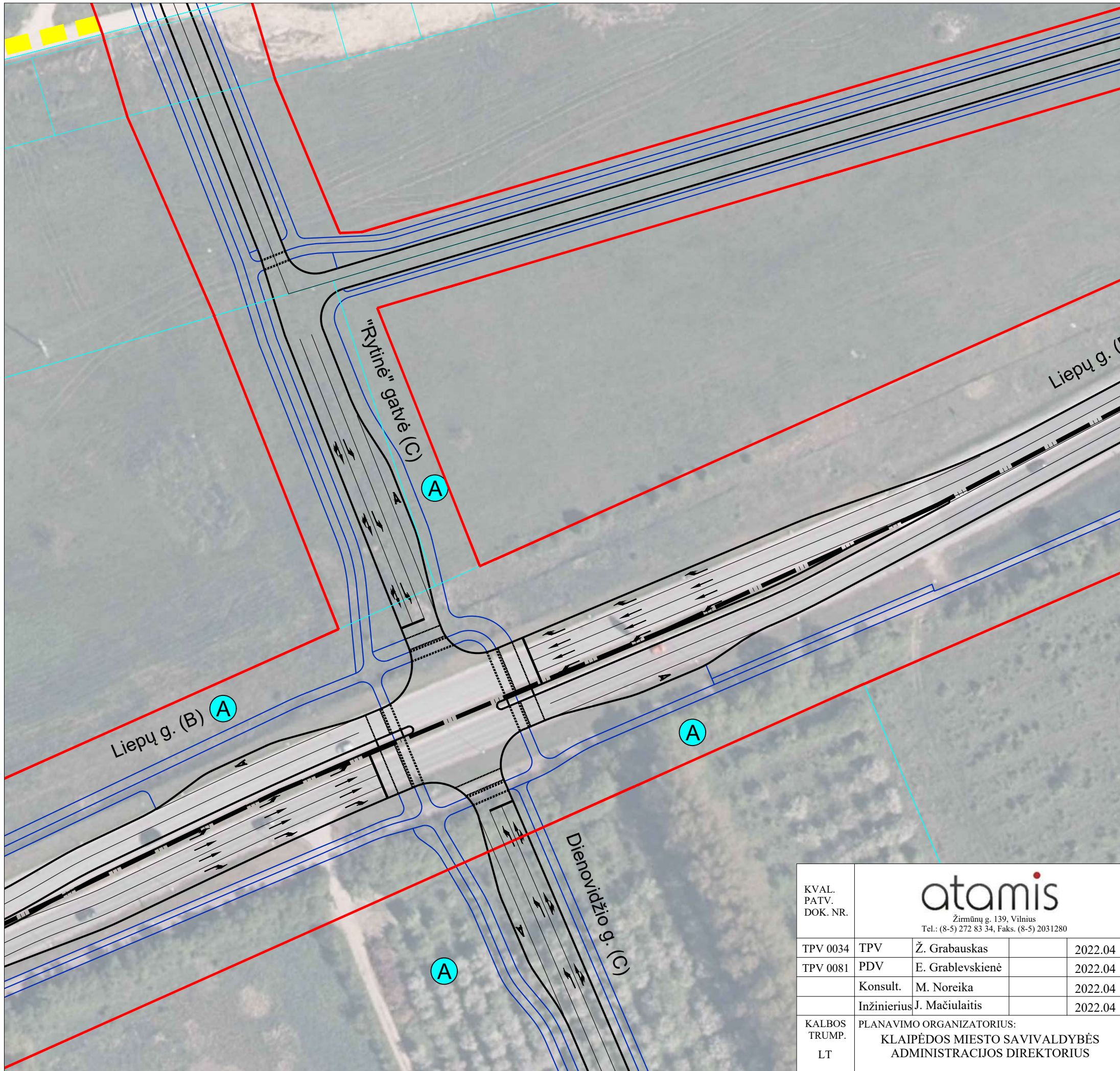
PLANO PAVADINIMAS  
Klaipėdos miesto rytinės dalies B teritorijos (tarp Pajūrio g., kelio A13, Liepų g. ir Danės upės) susisiekimo infrastruktūros vystymo specialusis planas

PLANAVIMO PROCESO STADIJA, BRĖŽINIO PAVADINIMAS  
Sprendiniai. Detalizacija Nr. 10

M 1:1 000

SUTARTIES NR. AT-19T-1468	LAPAS	LAPŲ
	1	1





**Sutartiniai žymėjimai**

	Klaipėdos miesto administracinė riba
	Planuojamos teritorijos riba
	Žemės sklypo riba
	Gatvės raudonoji linija
	Valstybinės reikšmės miškas
	Nekilnojamo kultūros paveldo teritorija
	Gatvės važiuojamoji dalis
	Dviračių takas
	Pėsčiųjų takas/šaligatvis
	Galima sankryžos iš C kategorijos gatvės įrengimo vieta
	Rekomenduojama D kategorijos gatvės trasa <sup>3)</sup>
	Maršrutinio transporto stotelė
	Poilsio aikštelė

Pastabos:  
 1. Gatvės elementų išdėstymas ir jų pločiai bei sankryžų tipai yra rekomendacinio pobūdžio ir turi būti tikslinami statybos projektų metu;  
 2. D kategorijos gatvėse būtina numatyti inžinerines greičio mažinimo priemones siekiant užtikrinti leistino greičio laikymąsi;  
 3. Rekomenduojamas D kategorijų gatvių trasas tikslinti rengiant kvartalų detaliuosius planus;

KVAL. PATV. DOK. NR.	<b>atamis</b> Žirmūnų g. 139, Vilnius Tel.: (8-5) 272 83 34, Faks. (8-5) 2031280			
	TPV 0034	TPV	Ž. Grabauskas	2022.04
	TPV 0081	PDV	E. Grablevskienė	2022.04
		Konsult.	M. Noreika	2022.04
	Inžinierius	J. Mačiulaitis	2022.04	
KALBOS TRUMP. LT	PLANAVIMO ORGANIZATORIUS: KLAIPĖDOS MIESTO SAVIVALDYBĖS ADMINISTRACIJOS DIREKTORIUS			

PLANO PAVADINIMAS Klaipėdos miesto rytinės dalies B teritorijos (tarp Pajūrio g., kelio A13, Liepų g. ir Danės upės) susisiekimo infrastruktūros vystymo specialusis planas		
PLANAVIMO PROCESO STADIJA, BRĖŽINIO PAVADINIMAS Sprendiniai. Detalizacija Nr. 11		
M 1:1 000		
SUTARTIES NR. AT-19T-1468	LAPAS	LAPŲ
	1	1