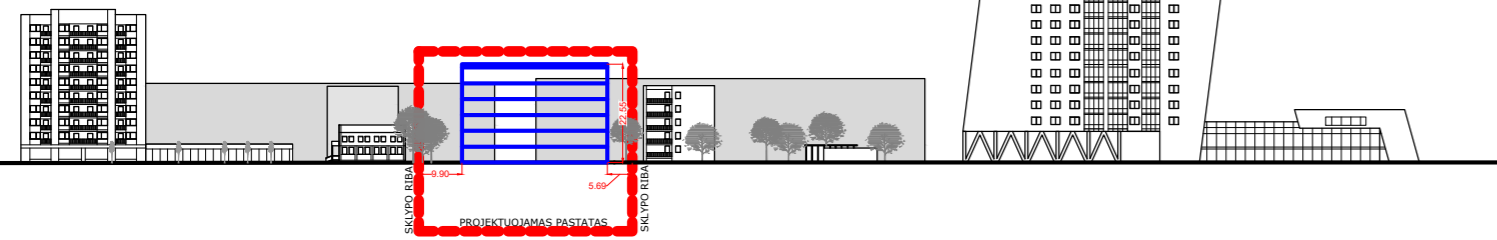
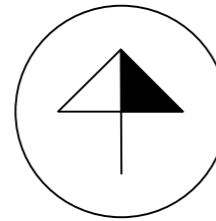


TAIKOS PROSPEKTO IŠKLOTINĖ TIES
PROJEKTUOJAMU SKLYPU



IŠTRAUKA IŠ KLAIPĖDOS MIESTO SAVIVALDYBĖS ADMINISTRACIJOS
DIREKTORIAUS 2011 M. RUGPJŪČIO 23 D. ĮSAKYMU NR. AD1- 2113
PATVIRTINTO "DĖL STATYBOS RIBOS, SUSISIEKIMO KOMUNIKACIJŲ
IŠDĖSTYMO PRINCIPŲ, AUTOMOBILIŲ STOVĖJIMO VIETŲ IŠDĖSTYMO
KOREGAVIMO ŽEMĖS SKLYPE TAIKOS PR. 40A, KLAIPĖDOJE, TECHNINIO
PROJEKTO RENGIMO METU

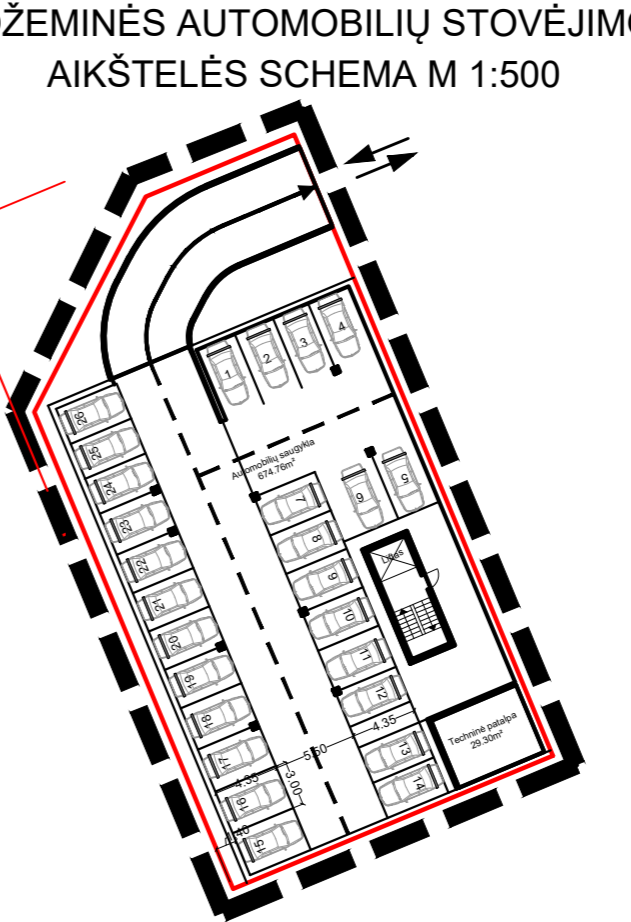
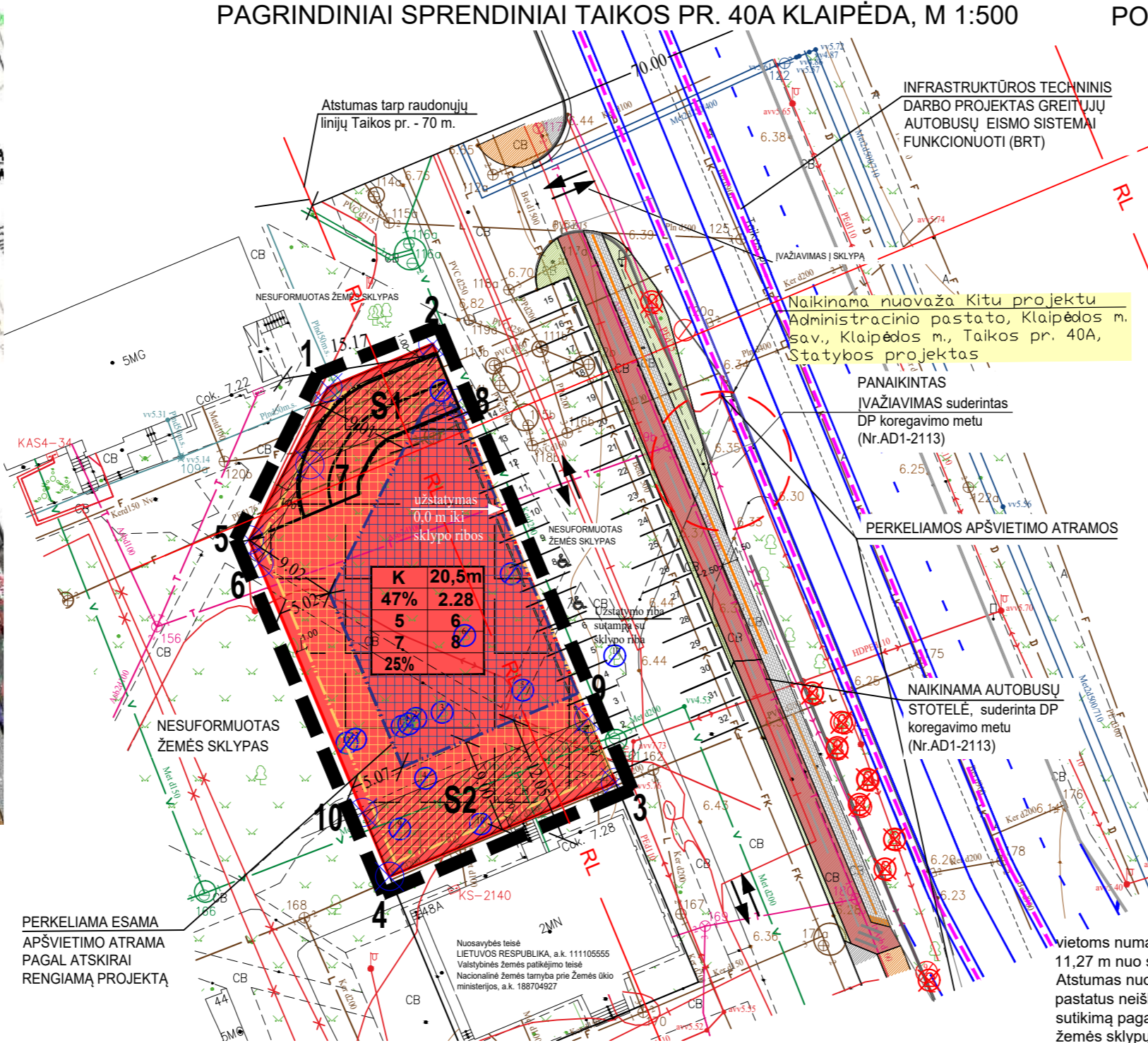
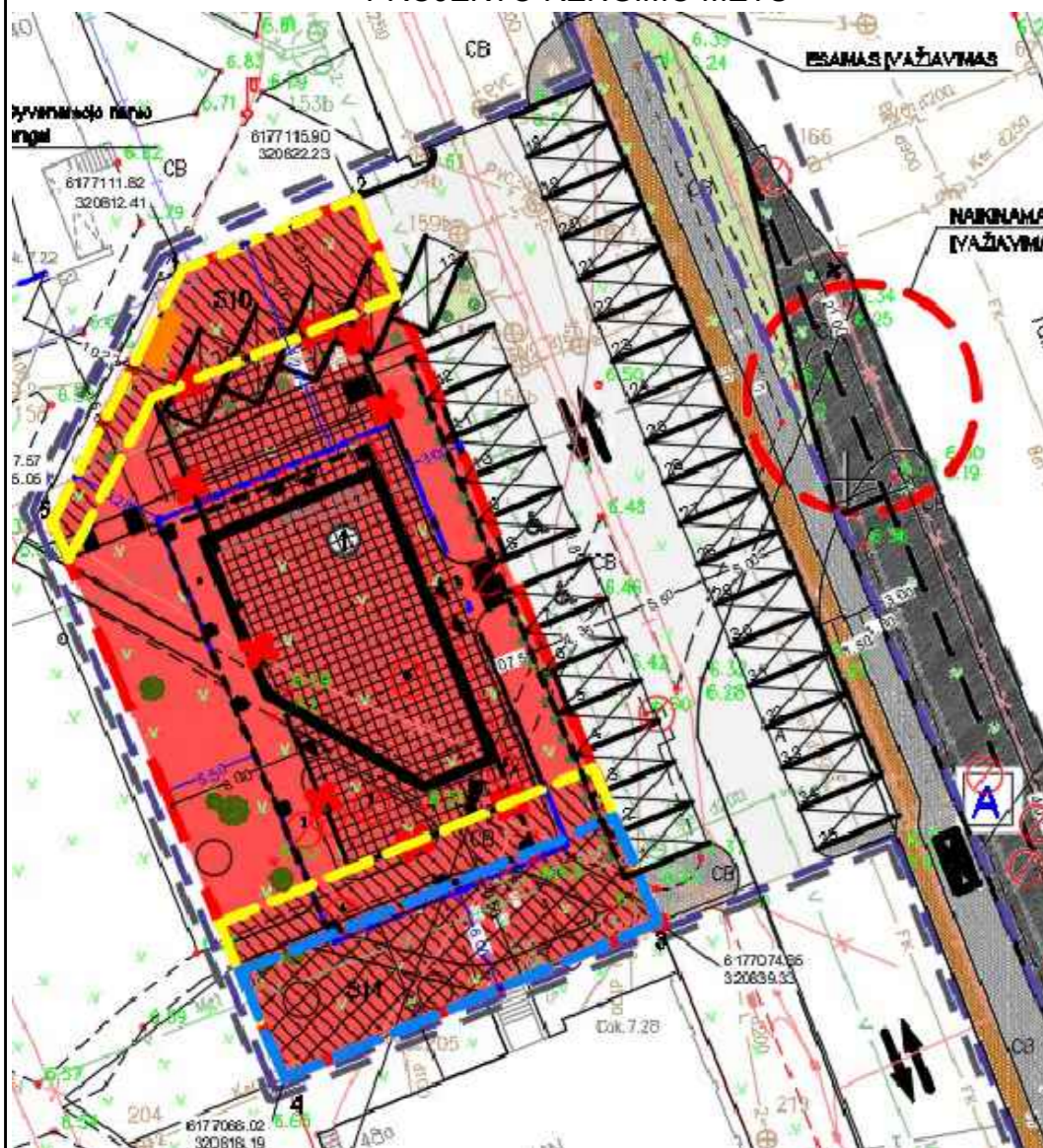


Sklypo (jo dalies) Nr.	Sklypo (jo dalies), kampų pažymėjimas plane	Sklypo (jo dalies) koordinatės		Sklypo (jo dalies) plotas m²	Privalomieji teritorijos naudojimo reglamentai										Papildomi teritorijos naudojimo reglamentai				
		X	Y		teritorijos naudojimo tipas	žemės naudojimo paskirtis	žemės naudojimo būdai	leistinas pastatų aukštis		užstatymo tankis, %	užstatymo intensyvumas ar užstatymo tūrio tankis*	užstatymo tipas	galimi žemės sklypų dydžiai		priklausomųjų želdynų ir želdinių teritorijų dalys, %	pastatų aukštų skaičius	statinių paskirtys	kiti reglamentai	
								nuo žemės paviršiaus, m	altitudė, m				mažiausi, m²	didžiausi, m²				servituto zonos	specialiosios žemės naudojimo sąlygos
1	1	6177111.82	320812.41	955	Paslaugų teritorija (PA)	Kitos paskirties žemė (KT)	Komerinės paskirties objektų teritorijos (K)	20,5	27,65	47	2,28	Laisvo planavimo	-	-	25	6	Prekybos, paslaugų ir pramonės pastatai	Sklypo servituti ir sklypo servituti kitose sklypuose nekeičiami, registruoti VĮ Registrų centre: S1- 100 m² ir S2- 138 m²- 206, 207, 208, 202 (tarnaujantis)	III sk, 10 skirsnis- vandens tiekimo ir nuotekų, paviršinių nuotekų tvarkymo infrastruktūros apsaugos zonos 0,052 ha; III sk, 6 skirsnis- Skirstomųjų dujotiekių apsaugos zonos- 0,0012 ha
	2	6177115.90	320822.23																
	3	6177074.85	320839.33																
	4	6177066.02	320818.19																
	5	6177097.57	320805.05																
S1	1	6177111.82	320812.41	100	-	-	-	-	-	-	-	-	-	-	-	-	-	Šio sklypo servituti kituose sklypuose: 106- teisė tiesti požemines ir antžemines komunikacijas (viešpataujantis)	III sk, 4 skirsnis- Elektros tinklų apsaugos zonos- 0,0142 ha; III sk, 11 skirsnis- Viešųjų ryšių tinklų elektroninių ryšių infrastruktūros apsaugos zonos- 0,0092 ha
	2	6177115.90	320822.23																
	8	6181045.23	322488.33																
	7	6181066.60	322534.44																
	6	6181095.30	322524.10																
S2	3	6177074.85	320839.33	138	-	-	-	-	-	-	-	-	-	-	-	-	-	Kelio servitutas S- 103- (viešpataujantis)	
	4	6177066.02	320818.19																
	5	6177097.57	320805.05																
	1	6177111.82	320812.41																
	1	6177111.82	320812.41																

PAGRINDINIAI SPRENDINIAI TAIKOS PR. 40A KLAIPĖDA, M 1:500

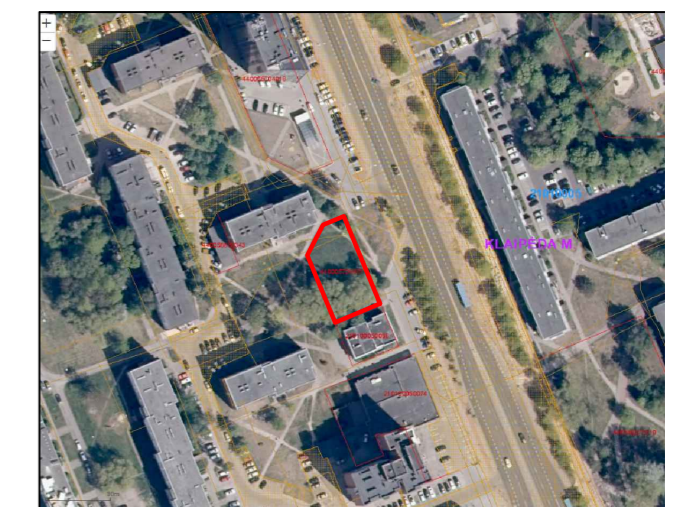
POŽEMINIS AUTOMOBILIŲ STOVĖJIMO AIKŠTELĖS SCHEMA M 1:500

SUTARTINIAI ŽYMĖJIMAI



	DETALIOJO PLANO KOREGAVIMO RIBA
	PROJEKTUOJAMO SKLYPO RIBOS
	PROJEKTUOJAMOS AUTOMOBILIŲ STOVĖJIMO VIETOS
	PROJEKTUOJAMAS ĮVAŽIAVIMAS-IŠVAŽIAVIMAS, EISMO KRYPTIS

SITUACIJOS SCHEMA M 1:2000



Projektuojamas sklypas

Pastaba: siekiant, kad automobilių stovėjimo aikštelėje po administracinių pastatų savo automobilių nestatytų pašaliniai žmonės prie įvažiavimo/išvažiavimo pastatyti užkardą

SPRENDINIAI:

Šiame projekte koreguojamas Klaipėdos miesto savivaldybės tarybos 2004 m. Rugšėjo 30 d. Sprendimo patvirtintas detalus planas prie Taikos prospekto neužstatytų plotų atkarpoje nuo Sausio 15-osios g. iki Baltijos pr.: Keičiami detaliojo plano sprendiniuose esantys leistini sklypo užstatymo tankumo ir užstatymo intensyvumo rodikliai, pastato aukštumas, užstatymo riba ir zona. Sumažinama sklypo užstatymo zona, padidinamas užstatymo tankis ir intensyvumas. Atstumas nuo sklypo ribos iki užstatymo ribos vakarų pusėje buvo 5,5 m, dabar 5 m, pietų pusėje buvo 6 m, dabar 9 metrai, šiaurės pusėje buvo 5,28 m, dabar 9 m, rytų pusėje buvo 3 m, dabar užstatymo riba sutampa su sklypo riba. Požeminis užstatymas požeminiams automobilių stovėjimo vietoms numatomas pietų ir vakarų pusėse 1 m atstumu nuo sklypo ribos, šiaurės pusėje 11,27 m nuo sklypo ribos, rytų pusėje požeminis užstatymas sutampa su sklypo riba. Atstumas nuo įvažiavimo į požeminį garažą iki artimiausio pastato 15,17m. Norint statyti pastatus neišlaikant minimalių atstumų iki gretimų sklypų ribos gauti greitimo sklypų savininko sutikimą pagal STR 1.05.01.:2017 Statybą leidžiantys dokumentai, 7 priedas: Besiribojančių žemės sklypų (teritorijų) savininkų ar valdytojų rašytinių sutikimų privalomumo atvejai, 4 punktą. Negavus sutikimo pastatus statyti vadovaujantis STR Vienbučiai ir dvibučiai gyvenamieji pastatai, 8 Priedas Statinių išdėstymo namo sklype gretimų sklypų atžvilgiu reikalavimai. Esamas pastato aukštumas 3 aukštai iki 12 m, sklypo užstatymo tankumas- 0,36, užstatymo intensyvumas- 1.0 keičiami į: pastato aukštumas 6 aukštai iki 20,5 m, sklypo užstatymo tankumas- 0,47, užstatymo intensyvumas- 2,28. Pastato aukštumas galiojančiame detaliojame plane yra 12 m, 3 aukštai keičiamas į 20,5 m, 6 aukštus. 6 aukštų numatyta 1450 m² administracinės paskirties patalpų plotu. Pagal STR Gatvės ir vietinės reikšmės keliai. Bendrieji reikalavimai 2.06.04:2014 administracinės paskirties pastatų 1 parkavimo vieta 25 m² pagrindinio ploto, tad reikalingos 58 parkavimo vietos. Numatyta 32 antžeminės parkavimo vietos ir 26 požeminio parkavimo vietos. Taikos pr. 40A sklypu buvo rengta ir patvirtinta detalus plano korektūra- Klaipėdos miesto savivaldybės administracijos direktoriaus įsakymu „Dėl statybos ribos, susisiekiimo komunikacijų išdėstymo koregavimo žemės sklype Taikos pr. 40A, Klaipėdoje, techninio projekto rengimo metu, 2017 m. Rugpjūčio 23 d. Nr. AD1- 2113, buvo numatyti 33 antžeminės parkavimo vietos- 4 vietos sklype ir 29 vietos už sklypo ribų. Stovėjimo vietos už sklypo ribos įrengiamos pagal pasirašytą infrastruktūros sutartį su Klaipėdos miesto savivaldybe.

Dėl didinančios administracinės paskirties pastato pagrindinio ploto reikalinga daugiau parkavimo vietų. Nesant galimybei įrengti daugiau antžeminio parkavimo vietų, o taip pat atsižvelgiant į Klaipėdos miesto bendrojo dalies sprendinius- planuojama teritorija patenka į 5,9 Gėlių kvartalą II, miesto dalies (rajonų) centro zoną, kur automobilių statymo būdas- požeminis. Detaliojo plano koreguojama elektromobilio įkrovimo vieta, numatyta techniniame projekte. Vietoje 4 parkavimo vietų sklype su elektromobilių įkrovimo vieta detaliojo plano projektuojamas įvažiavimas į požeminį parkingą. Elektromobilių įkrovimo vietos numatomos antžeminiame ir požeminiame parkinge, jų vietos bus tikslinamos techninio projekto metu. Už sklypo ribos pagal infrastruktūros sutartį Užsakovas įrengia pėsčiųjų ir dviračių takus numatytą detaliojo plano korekcijos metu. Atsižvelgiant į rengiamą Infrastruktūros techninį darbo projektą greitųjų autobusų eismo sistemai funkcionuoti (BRT)- panaikinama autobusų stotelė Taikos pr. prie projektuojamo sklypo, numatyta detalus plano korekcijos metu, 2017-08-23 Nr. AD1- 2113, todėl rengiant šį projektą bus perrašoma infrastruktūros sutartis su Užsakovu. Vietoje autobusų stotelės projektuojamos 2 papildomos parkavimo vietos. Sklype šiuo metu auga veja. Taip pat projektuojamame sklype yra 13 medžių, 5 liepos ir 8 gluosniai. Detaliojo plano korekcijoje keičiami želdinių sprendiniai. Buvo numatyta kirsti 5 gluosnius ir 4 liepas, dėl požeminio parkavimo numatyta kirsti visus 13 medžių. Numatoma sodinti ~1m aukščio kalnapušes "pinus mugo". Želdynus sodinti ne arčiau kaip 1m atstumu nuo sklypo ribos. Želdinius tvarkyti vadovautis Klaipėdos miesto savivaldybės želdynų ir želdinių apsaugos taisyklėmis, kitomis medžių ir krūmų veisimo, vejų ir gėlynų įrengimo taisyklėmis. Vadovaujantis Klaipėdos miesto mažosios architektūros, aplinkotvarkos įrangos išdėstymo bei aplinkos estetinio formavimo, miestiečiųško kraštovaizdžio tvarkymo specialiojo plano punktą 5.3. Želdynų sistemos plėtojimas želdynų (arba atskirų želdinių) jungtys „Žalioji tinklas“ - linijinių želdynų juosta infrastruktūros koridoriuje, takai, aikštės ar kitos nemotorizuotam eismui skirtos erdvės, kur reikšmingą dalį (bent 1/3) sudarytų bet kokie želdiniai“. Apželdinamos pietų ir vakarų sklypo dalys, iš viso 339 m², arba 36 % sklypo ploto. Minimalus apželdinimo plotas pagal detalų planą 25%. Želdinių sprendiniai konkretizuojami techninio projekto rengimo metu.

PRIVALOMIEJI TERITORIJOS TVARKYMO REŽIMO REIKALAVIMAI

n/m	T	n-sklypo numeris; m- sklypo plotas m²
1	2	KONKRETUS TERITORIJOS NAUDOJIMOSI TIPAS 1 GALIMI ŽEMĖS NAUDOJIMO BŪDAI; 2 LEISTINAS PASTATŲ AUKŠTIS (METRAIS); 3 LEISTINAS ŽEMĖS SKLYPO UŽSTATYMO TANKIS; 4 LEISTINAS SKLYPO UŽSTATYMO INTENSIVUMAS; 5 STATYBOS ZONA (ŽYMIMA GRAFIŠKAI); 6 UŽSTATYMO TIPAS (IŠREIKŠTAS TEKSTINIU APIBŪDINIMU IR GRAFIŠKAI - STATYBOS ZONA, STATYBOS RIBA AR LINIJA); 7 SERVITUTAI (ŽYMIMA GRAFIŠKAI IR APRASOMA AIŠKINAMAJAME RAŠTE); 8 SUSISIEKIMO SISTEMOS ORGANIZAVIMAS (ŽYMIMA GRAFIŠKAI IR APRASOMA AIŠKINAMAJAME RAŠTE); a TERITORIJOS (ŽEMĖS SKLYPO) APŽELDINIMAS (PROCENTAIS).
3	4	
5	6	
7	8	
a		

- KOMERCINĖS PASKIRTIES OBJEKTŲ TERITORIJOS (K1).
- LEISTINAS PASTATŲ AUKŠTIS METRAIS, SKAIČIUOJAMAS STATINIO STATYBOS ZONOJE, METRAIS NUO ŽEMĖS SKLYPO PAVIRŠIAUS VIDUTINĖS ALTITUDĖS IKI PASTATO STOGO AR STATINIO KONSTRUKCIJOS AUKŠČIAUSIO TAŠKO;
- LEISTINAS ŽEMĖS SKLYPO UŽSTATYMO TANKIS;
- LEISTINAS ŽEMĖS SKLYPO UŽSTATYMO INTENSIVUMAS;
- STATINIŲ STATYBOS ZONA (žiūrėti sutartinius ženklus);
- UŽSTATYMO TIPAS (išreikštas tekstinio apibūdinimu ir grafiškai - statinių statybos zona, statybos riba ar linija) (žiūrėti sutartinius ženklus);
- SERVITUTAI (išreikštas tekstinio apibūdinimu ir grafiškai);
- SUSISIEKIMO SISTEMA ESAMA, AUTOMOBILIŲ PARKAVIMAS SPRENDŽIAMAS SKLYPŲ RIBOSE.
- TERITORIJOS (ŽEMĖS SKLYPO) APŽELDINIMO (PROCENTAIS).

SKLYPE ESANČIŲ MEDŽIŲ INVENTORIZAVIMO LENTELĖ

Medžio Nr. plane	Medžio rūšis	Kiekis, vnt	Diametras, cm	Medžio būklė	Tvarkymo būdas
1	Gluosnis	1	40	Bloga	Naikinamas
2	Gluosnis	1	40	Bloga	Naikinamas
3	Gluosnis	1	15	Bloga	Naikinamas
4	Liepa	1	16	Gera	Naikinamas
5	Liepa	1	15	Gera	Naikinamas
6	Liepa mažalapė	1	20	Gera	Naikinamas
7	Liepa	1	16	Patenkinama	Naikinamas
8	Liepa	1	15	Gera	Naikinamas
9	Gluosnis	1	25	Gera	Naikinamas
10	Gluosnis	1	20	Gera	Naikinamas
11	Gluosnis	1	36	Bloga	Naikinamas
12	Gluosnis	1	25	Gera	Naikinamas
13	Gluosnis	1	25	Gera	Naikinamas

PASTABOS: VISI SPRENDINIAI UŽ DETALIOJO PLANO RIBOS YRA TIK REKOMENDACINIO POBŪDŽIO; DETALIOJO PLANO AIŠKINAMAS RAŠTAS YRA NEATSIEJAMA ŠIO BRĖŽINIO DALIS.

KI	KOMERCINĖS PASKIRTIES OBJEKTŲ TERITORIJOS
	DETALIOJO PLANO GALIOJIMO RIBA
	PROJEKTUOJAMO SKLYPO RIBOS
	ANTŽEMINIO UŽSTATYMO STATYBOS RIBA (teritorija, kurioje statomi pastatai, statiniai, taip pat kiti inžineriniai statiniai)
	POŽEMINIO UŽSTATYMO STATYBOS RIBA (teritorija, kurioje statomi pastatai, statiniai, taip pat kiti inžineriniai statiniai)
	NAUJA ANTŽEMINIO UŽSTATYMO STATYBOS ZONA
	POŽEMINIO UŽSTATYMO STATYBOS ZONA
	SERVITUTO ZONA
	DVIPUSIO EISMO DVIRAČIŲ TAKAS
	ŠALIGATVIS
	VEJA
	ESAMAS ĮVAŽIAVIMAS-IŠVAŽIAVIMAS, EISMO KRYPTIS
	AUTOMOBILIŲ STOVĖJIMO VIETOS
	GATVĖS IR PRIVAŽIAVIMAI
	GATVIŲ RAUDONOSIOS LINIJOS
	ŽEMĖS SKLYPŲ RIBŲ POSŪKIO KAMPAI (TAŠKAI) IR JŲ NUMERAI
	DETALIOJU PLANU NAIKINAMI MEDŽIAI
	BRT PROJEKTU NAIKINAMI MEDŽIAI

KVAL. DOK. NR.	DANES PROJEKTAI		UAB "DANES PROJEKTAI" Turgaus g. 37-5, Klaipėda Mob.: 862076751, 861231413 El. p.: danesprojekta@gmail.com		PARAŠAS	KONCEPCIJOS BRĖŽINYS M 1:500	LAIKA
	DIREKTORIUS	TPV 0107	PARAŠAS	PARAŠAS			
LT	UAB "DANTA"	DPK-22-01	LAPAS	LAPŲ	1	1	