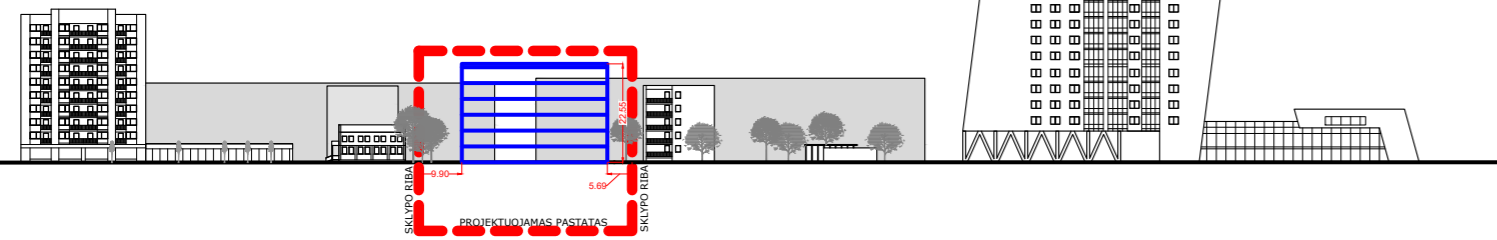
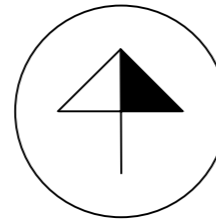


TAIKOS PROSPEKTO IŠKLOTINĖ TIES
PROJEKTUOJAMU SKLYPU



IŠTRAUKA IŠ KLAIPĖDOS MIESTO SAVIVALDYBĖS ADMINISTRACIJOS
DIREKTORIAUS 2011 M. RUGPJŪČIO 23 D. ĮSAKYMU NR. AD1- 2113
PATVIRTINTO "DĖL STATYBOS RIBOS, SUSISIEKIMO KOMUNIKACIJŲ
IŠDĖSTYMO PRINCIPŲ, AUTOMOBILIŲ STOVĖJIMO VIETŲ IŠDĖSTYMO
KOREGAVIMO ŽEMĖS SKLYPE TAIKOS PR. 40A, KLAIPĖDOJE, TECHNINIO
PROJEKTO RENGIMO METU

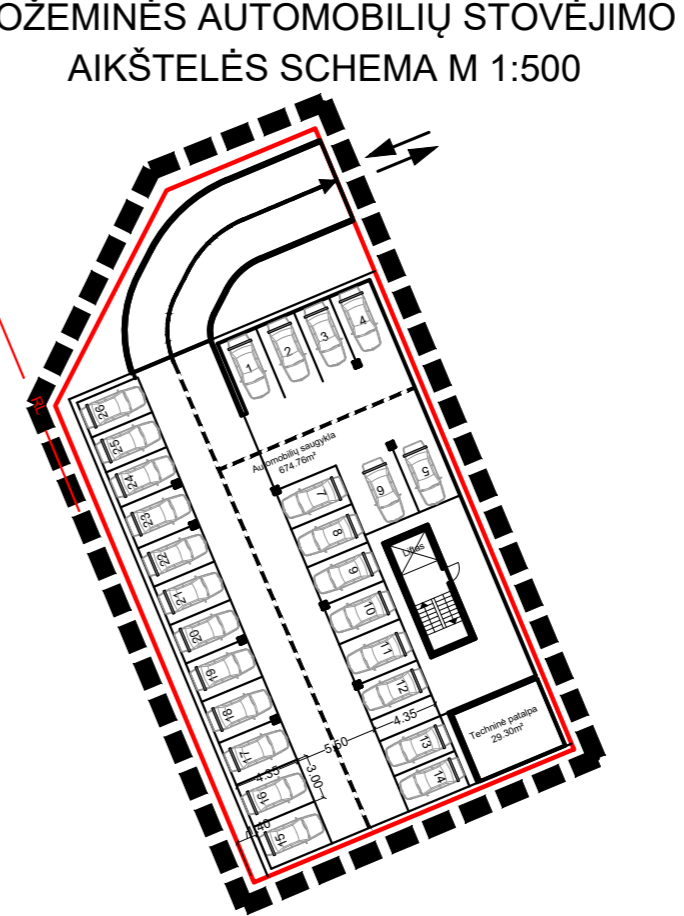
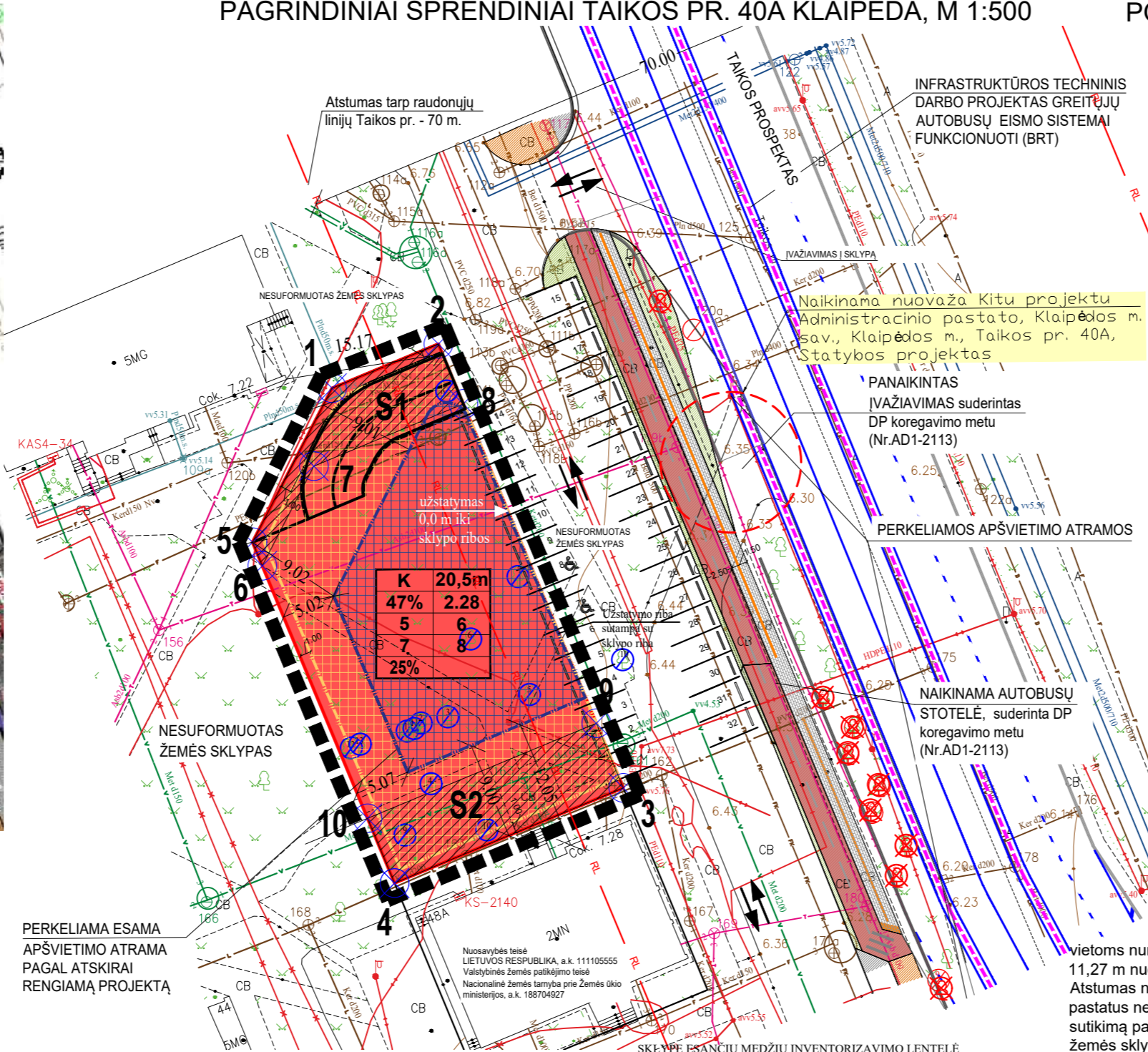
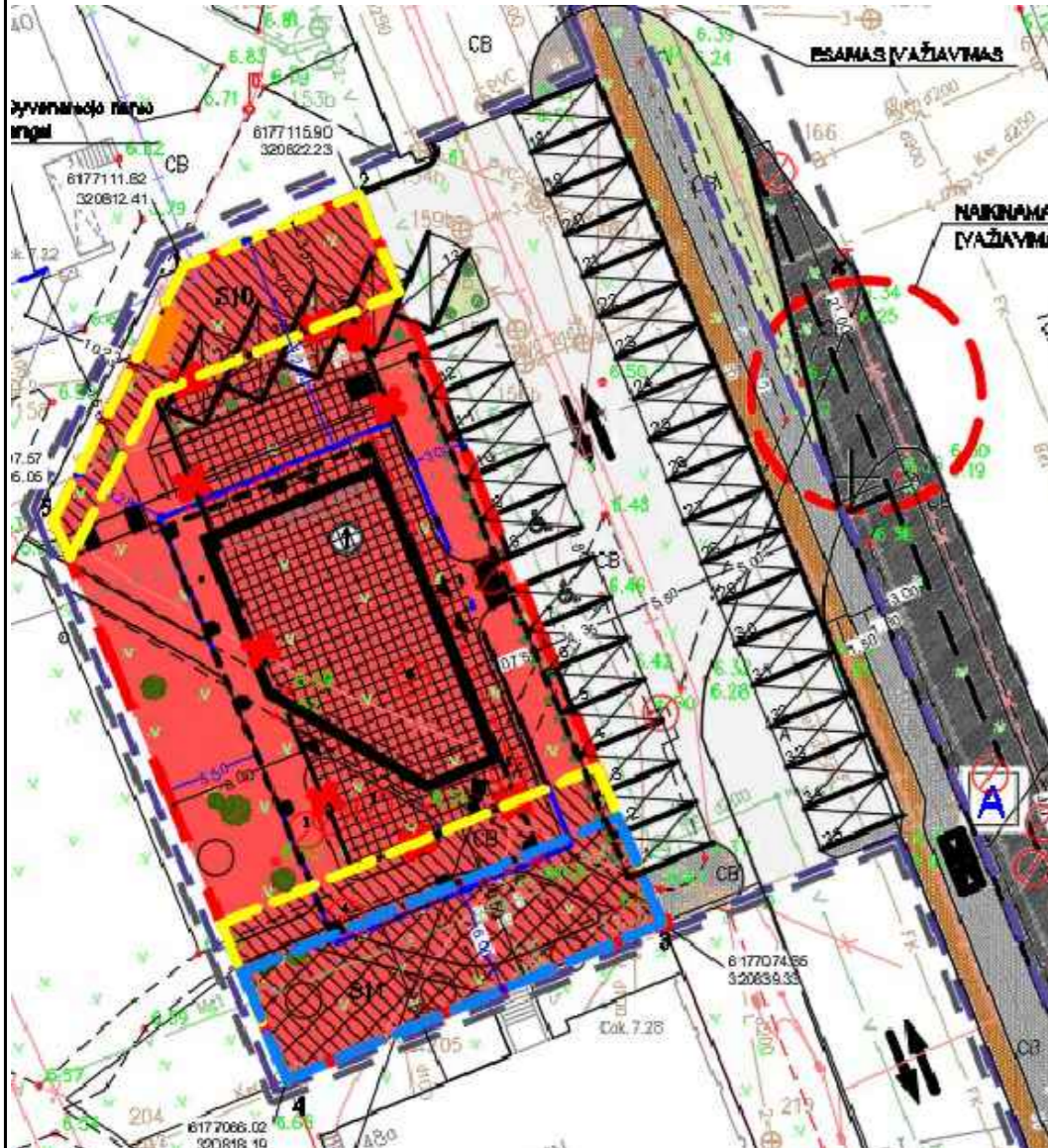


Sklypo (jo dalies) Nr.	Sklypo (jo dalies), kampų pažymėjimas plane	Sklypo (jo dalies) koordinatės		Sklypo (jo dalies) plotas m²	Privalomieji teritorijos naudojimo reglamentai										Papildomi teritorijos naudojimo reglamentai				
		X	Y		teritorijos naudojimo tipas	žemės naudojimo paskirtis	žemės naudojimo būdai	leistinas pastatų aukštis nuo žemės paviršiaus, m	užstatymo tankis, %	užstatymo intensyvumas ar užstatymo tūrio tankis*	užstatymo tipas	galimi žemės sklypų dydžiai		priklausomųjų želdynų ir želdinių teritorijų dalys, %	pastatų aukštų skaičius	statinių paskirtys	kiti reglamentai		
												mažiausi, m²	didžiausi, m²				servitutu zonos	specialiosios žemės naudojimo sąlygos	
1	1	6177111.82	320812.41	955	Paslaugų teritorija (PA)	Kitos paskirties žemė (KT)	Komerinės paskirties objektų teritorijos (K)	20,5	27,65	47	2,28	Laisvo planavimo	-	-	25	6	Prekybos, paslaugų ir pramonės pastatai	Sklypo servitutai ir sklypo servitutai kituose sklypuose nekeičiami, registruoti VĮ Registrų centre: S1- 100 m² ir S2- 138 m²- 206, 207, 208, 202 (tarnaujantis)	III sk, 10 skirsnis- vandens tiekimo ir nuotekų, paviršinių nuotekų tvarkymo infrastruktūros apsaugos zonos 0,052 ha; III sk, 6 skirsnis- Skirstomųjų dujotiekių apsaugos zonos- 0,0012 ha
	2	6177115.90	320822.23																
	3	6177074.85	320839.33																
	4	6177066.02	320818.19																
	5	6177097.57	320805.05																
S1	1	6177111.82	320812.41	100	-	-	-	-	-	-	-	-	-	-	-	-	Šio sklypo servitutai kituose sklypuose: 106- teisė tiesi požeminės ir antžeminės komunikacijos (viešpataujantis)	III sk, 4 skirsnis- Elektros tinklų apsaugos zonos- 0,0142 ha; III sk, 11 skirsnis- Viešųjų ryšių tinklų elektroninių ryšių infrastruktūros apsaugos zonos- 0,0092 ha	
	2	6177115.90	320822.23																
	8	6181045.23	322488.33																
	7	6181066.60	322534.44																
	6	6181095.30	322524.10																
S2	3	6177074.85	320839.33	138	-	-	-	-	-	-	-	-	-	-	-	-	Kelių servitutas S- 103- (viešpataujantis)		
	4	6177066.02	320818.19																
	5	6177097.57	320805.05																
	1	6177111.82	320812.41																
	1	6177111.82	320812.41																

PAGRINDINIAI SPRENDINIAI TAIKOS PR. 40A KLAIPĖDA, M 1:500

POŽEMINIS AUTOMOBILIŲ STOVĖJIMO
AIKŠTELĖS SCHEMA M 1:500

SUTARTINIAI ŽYMĖJIMAI



	DETALIOJO PLANO KOREGAVIMO RIBA
	PROJEKTUOJAMO SKLYPO RIBOS
	PROJEKTUOJAMOS AUTOMOBILIŲ STOVĖJIMO VIETOS
	PROJEKTUOJAMAS ĮVAŽIAVIMAS-IŠVAŽIAVIMAS, EISMO KRYPTIS

SITUACIJOS SCHEMA M 1:2000



Projektojuojamas sklypas

Pastaba: siekiant, kad automobilių stovėjimo aikštelėje po administracinių pastatų savo automobilių nestatytų pašaliniai žmonės prie įvažiavimo/išvažiavimo pastatyti užkardą

SPRENDINIAI:

Šiame projekte koreguojamas Klaipėdos miesto savivaldybės tarybos 2004 m. Rugpjūčio 30 d. Sprendimu patvirtintas detalus planas prie Taikos prospekto neužstatytų plotų atkarpoje nuo Sausio 15-osios g. iki Baltijos pr.: Keičiami detaliojo plano sprendiniuose esantys leistini sklypo užstatymo tankumo ir užstatymo intensyvumo rodikliai, pastato aukštumas, užstatymo riba ir zona. Sumažinama sklypo užstatymo zona, padidinamas užstatymo tankis ir intensyvumas. Atstumas nuo sklypo ribos iki užstatymo ribos vakarų pusėje buvo 5,5 m, dabar 5 m, pietų pusėje buvo 6 m, dabar 9 metrai, šiaurės pusėje buvo 5,28 m, dabar 9 m, rytų pusėje buvo 3 m, dabar užstatymo riba sutampa su sklypo riba. Požeminis užstatymas požeminiams automobilių stovėjimo vietoms numatomas pietų ir vakarų pusėse 1 m atstumu nuo sklypo ribos, šiaurės pusėje 11,27 m nuo sklypo ribos, rytų pusėje požeminis užstatymas sutampa su sklypo riba. Atstumas nuo įvažiavimo /požeminį garažą iki artimiausio pastato 15,17m. Norint statyti pastatams neišlaikant minimalių atstumų iki gretimų sklypo savininko sutikimą pagal STR 1.05.01.:2017 Statybą leidžiantys dokumentai, 7 priedas: Besiribojančių žemės sklypų (teritorijų) savininkų ar valdytojų rašytinių sutikimų privalomumo atvejai, 4 punkta. Negavus sutikimo pastatus statyti vadovaujantis STR Vienbučiai ir dvibučiai gyvenamieji pastatai, 8 Priedas Statinių išdėstymo namo sklype gretimų sklypų atžvilgiu reikalavimai. Esamas pastato aukštumas 3 aukštai iki 12 m, sklypo užstatymo tankumas- 0.36, užstatymo intensyvumas- 1.0 keičiami į pastato aukštumas 6 aukštai iki 20.5 m, sklypo užstatymo tankumas- 0.47, užstatymo intensyvumas- 2.28. Pastato aukštumas galiojančiame detaliojo plane yra 12 m, 3 aukštai keičiamas į 20.5 m, 6 aukštus. 6 aukštų pastate numatyta 1450 m² administracinės paskirties patalpų plotas. Pagal STR Gatvės ir vietinės reikšmės keliai. Bendrieji reikalavimai 2.06.04:2014 administracinės paskirties pastatų 1 parkingo vieta 25 m² pagrindinio ploto, tad reikalingos 58 parkingo vietos. Numatyta 32 antžeminės parkingo vietos ir 26 požeminio parkingo vietos. Taikos pr. 40A sklypu buvo rengta ir patvirtinta detalus plano korektūra- Klaipėdos miesto savivaldybės administracijos direktoriaus įsakymu „Dėl statybos ribos, susisiekiimo komunikacijų išdėstymo koregavimo žemės sklype Taikos pr. 40A, Klaipėdoje, techninio projekto rengimo metu, 2017 m. Rugpjūčio 23 d. Nr. AD1- 2113, buvo numatyti 33 antžeminės parkingo vietos- 4 vietos sklype ir 29 vietos už sklypo ribų. Stovėjimo vietos už sklypo ribos įrengiamos pagal pasirašytą infrastruktūros sutartį su Klaipėdos miesto savivaldybe.

Dėl didinančios administracinės paskirties pastato pagrindinio ploto reikalinga daugiau parkingo vietų. Nesant galimybei įrengti daugiau antžeminio parkingo vietų, o taip pat atsižvelgiant į Klaipėdos miesto bendrojo dalies sprendinius- planuojama teritorija patenka į 5.9 Gėlių kvartalą II, miesto dalies (rajonų) centro zoną, kur automobilių statymo būdas- požeminis. Detaliojo plano koregavimas- elektromobilio įkrovimo vieta, numatyta techninio projekte. Vietoje 4 parkingo vietų sklype su elektromobilių įkrovimo vieta detaliojo plano projektuojamas įvažiavimas į požeminį parkingą. Elektromobilių įkrovimo vietos numatomos antžeminiame ir požeminiame parkinge, jų vietos bus tikslinamos techninio projekto metu. Už sklypo ribos pagal infrastruktūros sutartį Užsakovas įrengia pėsčiųjų ir dviračių takus numatytą detaliojo plano korekcijos metu. Atsižvelgiama į rengiamą Infrastruktūros techninį darbo projektą greičiųjų autobusų eismo sistemai funkcionuoti (BRT)- panaikinama autobusų stotelė Taikos pr. prie projektuojamo sklypo, numatyta detalus plano korekcijos metu, 2017-08-23 Nr. AD1- 2113, todėl rengiant šį projektą bus perrašoma infrastruktūros sutartis su Užsakovu. Vietoje autobusų stotelės projektuojamos 2 papildomos parkingo vietos. Sklype šiuo metu auga veja. Taip pat projektuojamame sklype yra 13 medžių, 5 liepos ir 8 gluosniai. Detaliojo plano korekcijoje keičiami želdinių sprendiniai. Buvo numatyta kirsti 5 gluosnius ir 4 liepas, dėl požeminio parkingo numatyta kirsti visus 13 medžių. Numatoma sodinti - 1m aukščio kalnapušes "pinus mugo". Želdynus sodinti ne arčiau kaip 1m atstumu nuo sklypo ribos. Želdinius tvarkyti vadovautis Klaipėdos miesto savivaldybės želdynų ir želdinių apsaugos taisyklėmis, kitoms medžių ir krūmų veisimo, vejų ir gėlynų įrengimo taisyklėmis. Vadovaujantis Klaipėdos miesto mažosios architektūros, aplinkotvarkos įrangos išdėstymo bei aplinkos estetiško formavimo, miestiečiųško kraštovaizdžio tvarkymo specialiojo plano punktą 5.3. Želdynų sistemos plėtojimas želdynų (arba atskirų želdinių) jungtys „Žalioji tinklas“ - „linijinių želdinių juosta infrastruktūros koridoriuje, takai, aikštės ar kitos nemotorizuotam eismui skirtos erdvės, kur reikšmingą dalį (bent 1/3) sudarytų bet kokie želdiniai“. Apželdinamos pietų ir vakarų sklypo dalys, iš viso 339 m², arba 36 % sklypo ploto. Minimalus apželdinimo plotas pagal detaliojo planą 25%. Želdinių sprendiniai konkretizuojami techninio projekto rengimo metu.

SUTARTINIAI ŽYMĖJIMAI	
	KI KOMERCINĖS PASKIRTIES OBJEKTŲ TERITORIJOS
	DETALIOJO PLANO GALIOJIMO RIBA
	PROJEKTUOJAMO SKLYPO RIBOS
	ANTŽEMINIO UŽSTATYMO STATYBOS RIBA (teritorija, kurioje statomi pastatai, statiniai, taip pat kiti inžineriniai statiniai)
	POŽEMINIO UŽSTATYMO STATYBOS RIBA (teritorija, kurioje statomi pastatai, statiniai, taip pat kiti inžineriniai statiniai)
	NAUJA ANTŽEMINIO UŽSTATYMO STATYBOS ZONA
	POŽEMINIO UŽSTATYMO STATYBOS ZONA
	SERVITUTO ZONA
	DVIPUSIO EISMO DVIRAČIŲ TAKAS
	ŠALIGATVIS
	VEJA
	ESAMAS ĮVAŽIAVIMAS-IŠVAŽIAVIMAS, EISMO KRYPTIS
	AUTOMOBILIŲ STOVĖJIMO VIETOS
	GATVĖS IR PRIVAŽIAVIMAI
	GATVIŲ RAUDONOSIOS LINIJOS
	ŽEMĖS SKLYPŲ RIBŲ POSŪKIO KAMPAI (TAŠKAI) IR JŲ NUMERACIJA
	DETALIOJU PLANU NAIKINAMI MEDŽIAI
	BRT PROJEKTU NAIKINAMI MEDŽIAI

PRIVALOMIEJI TERITORIJOS TVARKYMO REŽIMO REIKALAVIMAI	
n/m	T
1	2
3	4
5	6
7	8
a	

n-sklypo numeris; m- sklypo plotas m²
KONKRETUS TERITORIJOS NAUDOJIMOSI TIPAS-
PA- PASLAUGŲ TERITORIJA

- GALIMI ŽEMĖS NAUDOJIMO BŪDAI- KOMERCINĖS PASKIRTIES OBJEKTŲ TERITORIJOS (K1)
- LEISTINAS PASTATŲ AUKŠTIS (SKAIČIUOJAMAS STATINIO STATYBOS ZONOJE, METRAIS NUO ŽEMĖS SKLYPO PAVIRŠIAUS VIDUTINĖS ALTITUDĖS IKI PASTATO STOGO AR STATINIO KONSTRUKCIJOS AUKŠČIAUSIO TAŠKO);
- LEISTINAS ŽEMĖS SKLYPO UŽSTATYMO TANKIS;
- LEISTINAS SKLYPO UŽSTATYMO INTENSIVUMAS;
- STATYBOS ZONA (žymima grafiškai, žiūrėti sutartinis ženklas);
- UŽSTATYMO TIPAS (išreikštas tekstinio apibūdinimu ir grafiškai - statybos zona, statybos riba ar linija);
- SERVITUTAI (žymima grafiškai ir aprašoma aiškinamajame rašte);
- SUSISIEKIMO SISTEMOS ORGANIZAVIMAS (žymima grafiškai ir aprašoma aiškinamajame rašte);
- TERITORIJOS (ŽEMĖS SKLYPO) APŽELDINIMAS (procentais)- 25 proc.

Medžio Nr./planas	Medžio rūšis	Kiekis, vnt	Diametras, cm	Medžio būklė	Tvarkymo būdas
1	Gluosnis	1	40	Bloga	Naikinamas
2	Gluosnis	1	40	Bloga	Naikinamas
3	Gluosnis	1	15	Bloga	Naikinamas
4	Liepa	1	16	Gera	Naikinamas
5	Liepa	1	15	Gera	Naikinamas
6	Liepa mažalapė	1	20	Gera	Naikinamas
7	Liepa	1	16	Patenkinama	Naikinamas
8	Liepa	1	15	Gera	Naikinamas
9	Gluosnis	1	25	Gera	Naikinamas
10	Gluosnis	1	20	Gera	Naikinamas
11	Gluosnis	1	36	Bloga	Naikinamas
12	Gluosnis	1	25	Gera	Naikinamas
13	Gluosnis	1	25	Gera	Naikinamas

PASTABOS: VISI SPRENDINIAI UŽ DETALIOJO PLANO RIBOS YRA TIK REKOMENDACINIO POBŪDŽIO; DETALIOJO PLANO AIŠKINAMASIS RAŠTAS YRA NEATSIEJAMA ŠIO BRĖŽINIO DALIS. NORINT STATYTI PASTATUS NEIŠLAIKANT MINIMALIŲ ATSTUMŲ IKI GRETIMO SKLYPO RIBOS GAUTI GRETIMO SKLYPO SAVININKO SUTIKIMĄ PAGAL STR 1.05.01.:2017 STATYBĄ LEIDŽIANTYS DOKUMENTAI, 7 PRIEDAS: BESIRIBOJANČIŲ ŽEMĖS SKLYPŲ (TERITORIJŲ) SAVININKŲ AR VALDYTOJŲ RAŠYTINIŲ SUTIKIMŲ PRIVALOMUMO ATVEJAI, 4 PUNKTA. NEGAVUS SUTIKIMO PASTATUS STATYTI VADOVAUJANTIS STR VIENBUČIAI IR DVIBUČIAI GYVENAMIEJI PASTATAI, 8 PRIEDAS STATINIŲ IŠDĖSTYMO NAMO SKLYPE GRETIMŲ SKLYPŲ ATŽVILGIU REIKALAVIMAI. INŽINERINIŲ TINKLŲ IŠKĖLIMAS, NAUJA STATYBA, PLANUOJAMŲ STATINIŲ PRIJUNGIMAS PRIE ESAMŲ CENTRALIZUOTŲ INŽINERINIŲ TINKLŲ SPRENDŽIAMAS TECHNINIO PROJEKTO RENGIMO METU.

KVAL. DOK. NR.	UAB "DANĖS PROJEKTAI" Turgaus g. 37-5, Klaipėda Mob.: 862076751, 861231413 El.p.: danesprojekta@gmail.com	PARAŠAS	ŽEMĖS SKLYPO TAIKOS PR. 40A, KLAIPĖDOJE, DETALIOJO PLANO KOREGAVIMAS	LAI/DA
DIREKTORIUS	PARAŠAS	PARAŠAS	PAGRINDINIS BRĖŽINYS M 1:500	0
TPV 0107	PV	SIGITA GAUDUTIYĖ		
LT	INITIATORIUS:	UAB "DANTA"	DPK-22-01	LAPAS LAPŲ
				1 1