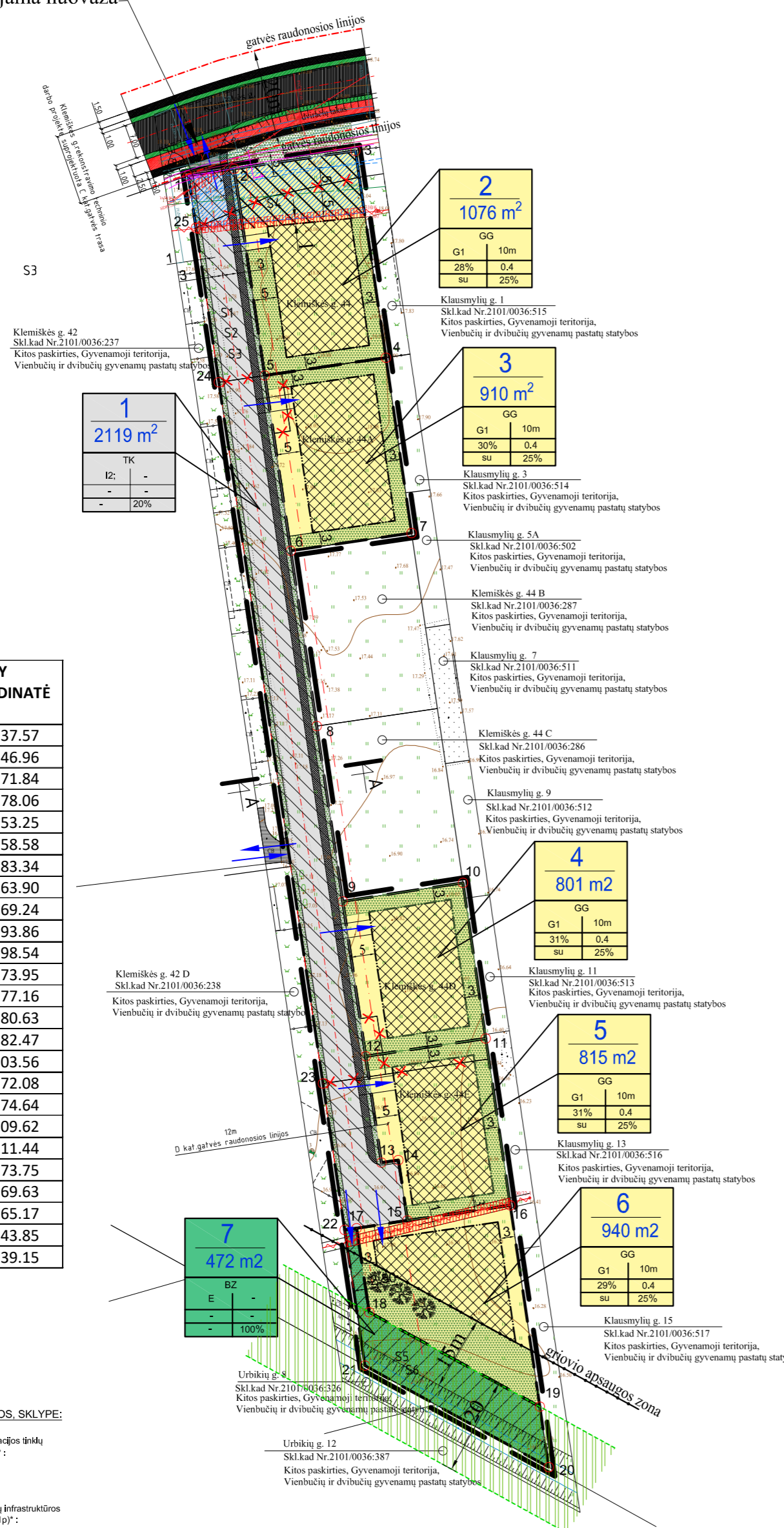


PAGRINDINIS BRĖŽINYS

M 1:1000

Planuojama nuovaža



TERITORIJOS NAUDOJIMO REGLAMENTAI:

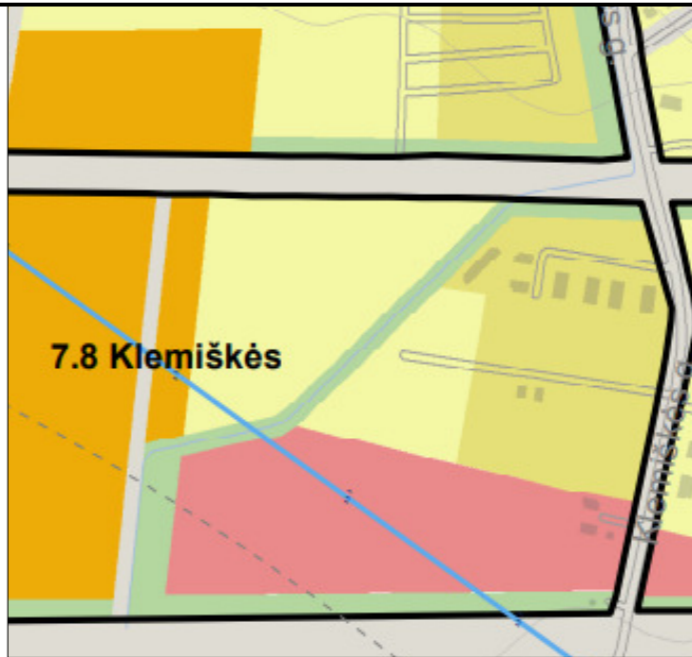
- T- TERITORIJOS NAUDOJIMO TIPAS ARBA PAGRINDINĖ ŽEMĖS NAUDOJIMO PASKIRTIS:
1- ŽEMĖS NAUDOJIMO BŪDAS (BŪDAI);
2- LEISTINAS PASTATŲ AUKŠTIS (METRAIS);
3- LEISTINAS ŽEMĖS SKLYPO UŽSTATYMO INTENSIVUMAS;
4- LEISTINAS ŽEMĖS SKLYPO UŽSTATYMO INTENSIVUMAS;
5- UŽSTATYMO TIPAS (išreikšta tekstu ir grafiškai - statybos zona, statybos riba)
6- PRIKLAUSOMŲJŲ ŽELDYNŲ IR ŽELDINIŲ TERITORIJŲ DALYS, %

SKLYPO NUMERIO IR JO PLOTO ŽYMĖJIMAS:

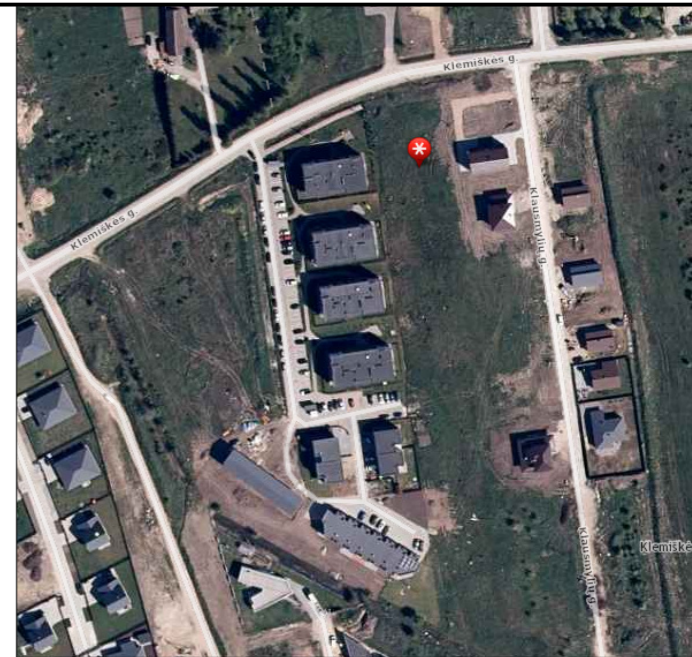
n- sklypo numeris
m- sklypo plotas, m²

TERITORIJOS NAUDOJIMO REGLAMENTŲ APRAŠOMOJI LENTELĖ

Table with 16 columns: Teritorijos (jos dalies) Nr., Sklypo (jo dalies) Nr., Sklypo (jo dalies) plotas, m², Teritorijos naudojimo tipas, Žemės naudojimo paskirtis, Žemės naudojimo būdai, Leidimas pastatų aukštis metrais, Užstatymo tankis, Užstatymo tipas, Galimi žemės sklypų dydžiai, Priklausomųjų želdynų ir želdinių teritorijų dalys, Pastatų aukštis skaičius, Statinių paskirtys, Servitutinės zonos.



Ištrauka iš Klaipėdos miesto bendrojo plano, patv.2021-09-30 Nr.T2-191, sprendinių



Planuojamos teritorijos situacijos schema

SKLYPO TAŠKŲ KOORDINATĖS

Table with 3 columns: TAŠKO NR.PLANE, X KOORDINATĖ, Y KOORDINATĖ. Lists coordinates for points 1 through 25.

SUTARTINIAI ŽYMĖJIMAI: Legend for symbols used in the plan, including symbols for boundaries, roads, and infrastructure.

REMIANTIS PATVIRTINTOMIS PLANAVIMO SĄLYGOMIS DETALIAJAM PLANUI RENGTI, BEI SKLYPUI GALIOJANČIAIS PLANAVIMO DOKUMENTAIS BEI NORMATYVIAIS TEISĖS AKTAIS NUSTATOMI ŠIE DETALIOJO PLANO SPRENDINIAI:

- 1. Rengiamu detalioju planu koreguojami galiojantis detaliojo plano - Žemės sklypo, kurio kadastrinis Nr. 2101/0036:59, buvusiam Barškių kaime, Klaipėdoje, detaliojo plano, patvirtinto Klaipėdos m. savivaldybės adm. dir. 2012m. vasario mėn. 29d. įsakymu Nr AD1-425 sprendiniai žemės sklypams Kleimiškės g.44, 44A, 44D, 44E ir sklypams, kurių kadastriniai Nr.2101/0036:283 bei 2101/0036:282.
2. Planavimo tikslas - teisės aktų nustatyta tvarka pertvarkyti detalioju planu suformuotų žemės sklypų ribas ir plotus ir, detalizuojant bendrojo plano sprendinius, nustatyti teritorijos naudojimo reikalavimus, neprieštaraujančius istatymų ir kitų teisės aktų reikalavimams bei teritorijų planavimo įstatymo 4 straipsnio 4 dalyje nurodytų teritorijų planavimo dokumentų sprendiniams; Nagrinėti susisiekimo organizavimą
3. Pagrindiniai sprendiniai sklypams aprašyti teritorijos naudojimo reglamentu lentelėje. Keičiamos sklypų Kleimiškės g.44, 44A, 44D, 44E ir sklypų, kurių kadastriniai Nr.2101/0036:283 bei 2101/0036:282 ribos. numatant įvažiavimą į kvartalo gatvę tiesiogiai iš Kleimiškės g. Numatomas dalinis elektros oro linijos iškėlimas į požeminę. Detalioju planu numatomas aukštesnės įtampos elektros oro linijos iškėlimas į požeminę liniją leidžiančią praplėsti sklypų statybos zonas sklypuose. Statybos darbai šiose zonose galimi tik atlikus elektros linijos iškėlimo darbus. Elektros linijos trasos vieta, ilgis, perjungimo vietos nustatomos techninio projekto rengimo metu, gavus tinklus eksploatuojančios organizacijos technines sąlygas.
4. Įvažiavimas ir automobilių parkavimas. Įvažiavimas į planuojamą kvartalo D kat. gatvę planuojamas iš C kat. Kleimiškės gatvės. Vadovaujantis STR 2.06.04 „Gatvės ir vietinės reikšmės keliai. Bendrieji reikalavimai“ 29p. 6 lentelė, minimalus atstumas tarp įvažiavimų/išvažiavimų dešiniuosius posūkiais gali būti 50m. Tuo atveju įvažiavimai į D kategorijos gatvę iš aukštesnės kategorijos gatvės, įvažiavimą būtina suprojektuoti pėsčiųjų ir dviračių takų lygme (duomenys pateikiami įvertinus rengiamo Kleimiškės gatvės rekonstravimo projekto sprendinius), o tai atitinka ir neprieštarauja STR reikalavimams ir nuovažos rengimas, pakoregavus gatvės rekonstravimo projekto sprendinius, yra galimas. Kvartalo gatvės pėsčiųjų eismas numatomas šaligatviu, dviračių eismas organizuojamas bendrame srautė, automobilių statymas-važiuojamojoje dalyje. Siekiant užtikrinti patogesni priėjimai ir komunalinio transporto aptarnavimą šioje teritorijoje koreguojamame detaliojo plane numatytas servitutinės įvažiavimas per kaimyninį žemės sklypą, Kleimiškės g.42, nenaikinamas. Automobilių parkavimas numatomas sklypų ribose, stovėjimo vietų skaičius nustatytomas vadovaujantis STR 2.06.04:2014 "Gatvės ir vietinės reikšmės keliai. Bendrieji reikalavimai" 30 lentelė. Tikslus automobilių vietų skaičius ir vietos sprendžiamos techniniu projektu metu, patvirtintu projektuojamų statinių rodiklius.
5. Inžinerinės komunikacijos. Rengiamas detalus planas nekeičia ankstesnio detaliojo plano inžinerinių tinklų pajungimo sprendinių, t.y. vandentiekio, buitinių nuotekų, lietaus nuotekų, ryšių, dujotiekio ir elektros tinklų pajungimas numatomas iš Kleimiškės g. esančių tinklų.
6. Želdiniai. Sklypo ribose auga 3 jauni medeliai, kurie bus persodinami. Vadovaujantis LR AM 2007-12-21 d. įsakymu Nr.D1-694 "Dėl atskirųjų rekreacines paskirties želdynų plotų normų ir priklausomųjų želdynų normų (plotų) nustatymo tvarkos aprašo patvirtinimo" želdynų, įskaitant vejas ir gėlynus, plotas ne mažesnis kaip: 25 % viso žemės sklypo ploto vienbučių ir dvibučių gyvenamųjų pastatų teritorijos. Želdinių išdėstymas sklypuose gali būti keičiamas techniniu projektu rengimo metu. Dalis teritorijos išskiriama bendrojo naudojimo atskiriems želdiniams įrengti (skl.Nr.7), numatoma galimybė viešam naudojimui. Sklypas nebus aptvertamas.
7. Prieglaistinės saugos reikalavimai. Gaisrų gesinimas numatytas iš gretimybėse esančių priešgaisrinųjų vandens hidrantų - Kleimiškės g.42, ir Kleimiškės g. hidrantų. Šie vandens paėmimo šaltiniai apima projektuojama teritoriją mažesniu kaip 200m spinduliu. Sklypų užstatymas turi atitikti "Gaisrinės saugos pagrindiniai reikalavimai" patv. 2010 m. gruodžio 7 d. įsakymu Nr. 1-338 ir STR 2.02.09:2005 "Vienbučiai ir dvibučiai gyvenamieji pastatai" keliamas gaisrinės saugos reikalavimus, priešgaisriniai atstumai tarp namų ir kitų pastatų nustatomi pagal Gaisrinės saugos pagrindiniai reikalavimus. Numatomas pastatų atsparumo ugniai laipsnis - II. Rengiant pastatų techninius projektus, būtina suprojektuoti žaibo saugos sistemas vadovaujantis STR 2.01.06:2009 "Statinų apsauga nuo žaibo. Išorinė statinių apsauga nuo žaibo". Dalis teritorijos išskiriama bendrojo naudojimo atskiriems želdiniams įrengti (skl.Nr.7), numatoma galimybė viešam naudojimui. Sklypas nebus aptvertamas.
8. Atliekos. Atliekos numatoma surinkti į sklypuose stovinčius kontenerius, kurių vietos bus numatomos rengiant statinių statybos techninius projektus. Išvežamos pagal gyventojų sutartis su komunalinio ūkio bendrove.

SPECIALIOSIOS ŽEMĖS NAUDOJIMO SĄLYGOS, SKLYPE:

- Vandentiekio, lietaus ir fekalinės kanalizacijos tinklų ir frenginių apsaugos zonos (42 str.1p.):
- sklype Nr.1 - 103m²;
- sklype Nr.2 - 301m²;
Elektroninių ryšių tinklų elektroninių ryšių infrastruktūros apsaugos zonos apsaugos zona (45 str.1p.):
- sklype Nr.1 - 2,68 m²;
Elektrons linijos apsaugos zona (45 str.1p.):
- sklype Nr.1 - 32,62 m²;
- sklype Nr.2 - 50,33 m²;
- sklype Nr.5 - 12,20 m²;
- sklype Nr.9 - 51,46 m²;
- sklype Nr.7 - 5,02 m²;

\* Pastaba - techninio projekto rengimo metu gali būti keičiamos inžinerinių komunikacijų išdėstymas sklype ir jo pajungimo vietos pagal jas eksploatuojančių subjektų išduotas technines sąlygas.

Prašymo numeris: TIHSI-20220120-004898

Table with project details: Plano tipas: Topografinis planas - pilnas turinys; Objektas: Klaipėda, Kleimiškės g. 44, 44A, 44B, 44C, 44D, 44E; Aukščių sistema: Koordinacinė sistema; Pagrindinis objekto tikslumas, cm: 10; UAB "Geosmart" logo and contact info.

Administrative table: KVAL. PATV. DOK. NR. UAB "RESTITAS"; Žemės sklypo, kurio kadastrinis Nr. 2101/0036:59, buvusiam Barškių kaime, Klaipėdoje, detaliojo plano patvirtinimo teritorijos dalyje - žemės sklypams Kleimiškės g. 44, 44A, 44B, 44C ir sklypams, kurių kadastriniai Nr.2101/0036:282, nagrinėjant galimybę suplanuoti įvažiavimą iš Kleimiškės g. per valstybinės žemės plotą; Brėžinys: PAGRINDINIS BRĖŽINYS; LAIDA: 0; LAPAS LAPŲ: 1 1.