



Mobility Consultants

MC Mobility Consultants GmbH

Mariahilfer Straße 196/Top 18
A-1150 Wien
office@vienna-mc.com
www.vienna-mc.com

Smeltės gyvenvietės eismo saugumo pagerinimo priemonių įrengimo pasiūlymai



Rail

Road

Water

Air



Ports

Green Logistics

Logistics

Multimodal

2022-11-25

P22012/1-4

Versija 2.0

Dovydas Skrodenis

Egidijus Skrodenis



TURINYS

Bendroji informacija

- Aprašymas ir vizualinė medžiaga
- Teisės aktai ir kiti aktualūs dokumentai
- Bendrojo plano sprendiniai
- Dviračių takų planai

Vertinimo metodika

Eismo intensyvumo ir avaringumo duomenys

Tikslai

Identifikuotos problemos, jų priežastys ir pasiūlymai

Priedai

Kontaktai

NAGRINĖJAMO OBJEKTO PAVADINIMAS

- Smeltės gyvenvietė, Klaipėdos miestas

PROJEKTO PAVADINIMAS

- Smeltės gyvenvietės eismo saugumo pagerinimo priemonių įrengimo pasiūlymas

PROJEKTO TIKSLAS

- Remiantis gyventojų skundais bei prašymais, modeliavimo rezultatais nustatyti ir apibūdinti problemas ir jų priežastis saugaus eismo požiūriu

PROJEKTO DALYVIAI

UŽSAKOVAS: Klaipėdos miesto savivaldybės administracija

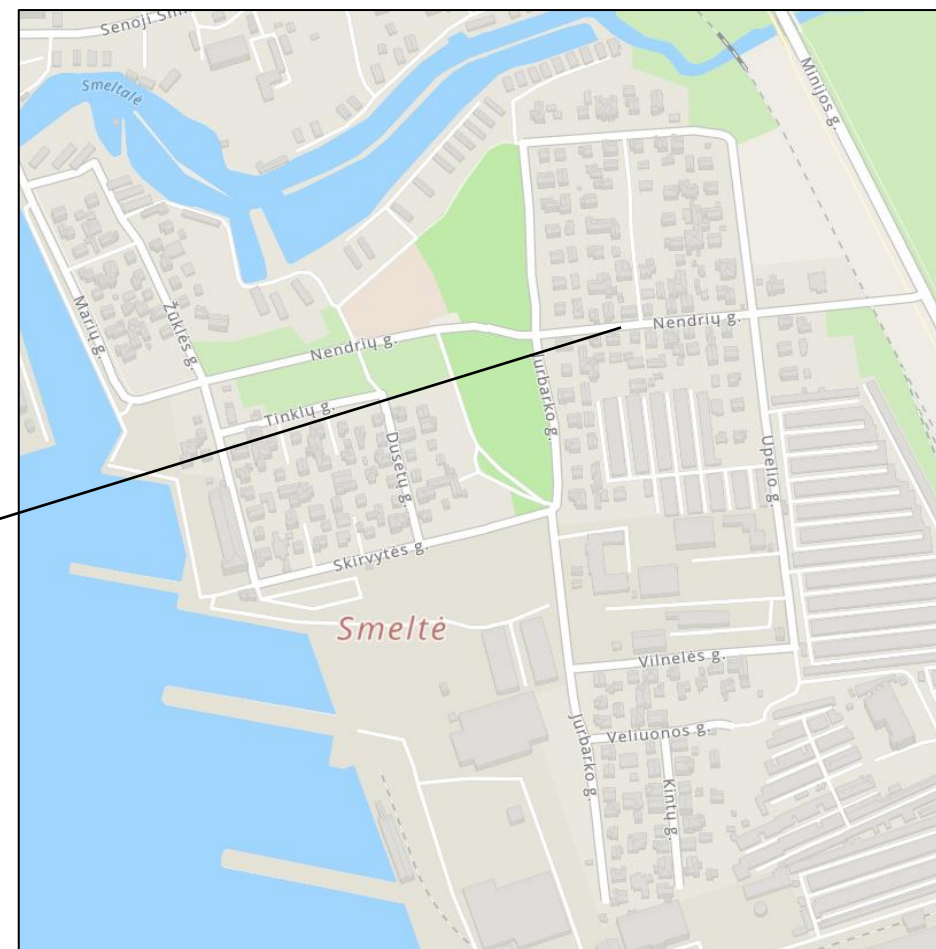
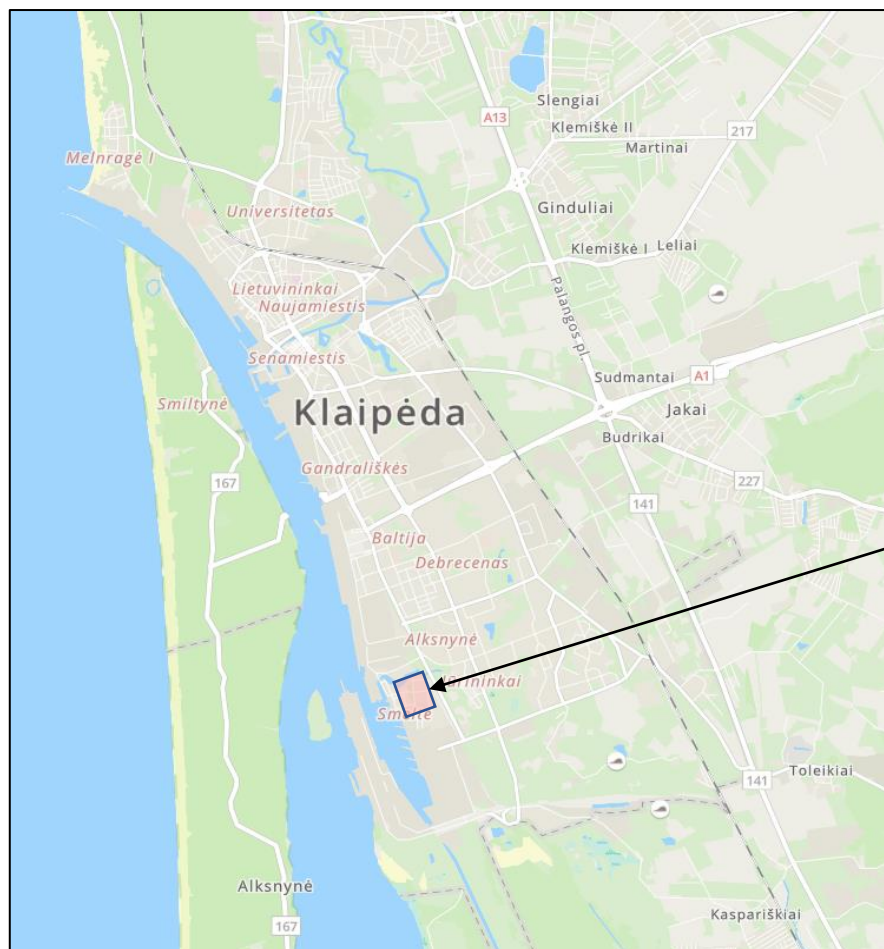
TIEKĖJAS: MC Mobility Consultants GmbH

PROJEKTO GAVIMO DATA IŠ UŽSAKOVO: 2022-09-26

ATASKAITOS ATIDAVIMO UŽSAKOVUI DATA: 2022-11-25

Nagrinėjamo objekto lokacija

- Smeltės gyvenvietė yra pietinėje Klaipėdos miesto dalyje;
- Gyvenvietė ribojasi su Klaipėdos krovinių terminalu, gausu krovos įmonių;
- Nendrių g. gale yra žvejų uostas;
- Gyvenvietę supa keturios garažų bendrijos.



Esama situacija Smeltės gyvenvietėje



Maršrutinio transporto stotelė prie krepšinio aikštelės, Nendrių g.



Riboto matomumo Neris-Upelio g. sankryža



Upelio-Nendrių g. sankirta



Pėsčiųjų infrastruktūros trūkumas



Riboto matomumo kelio ženklai

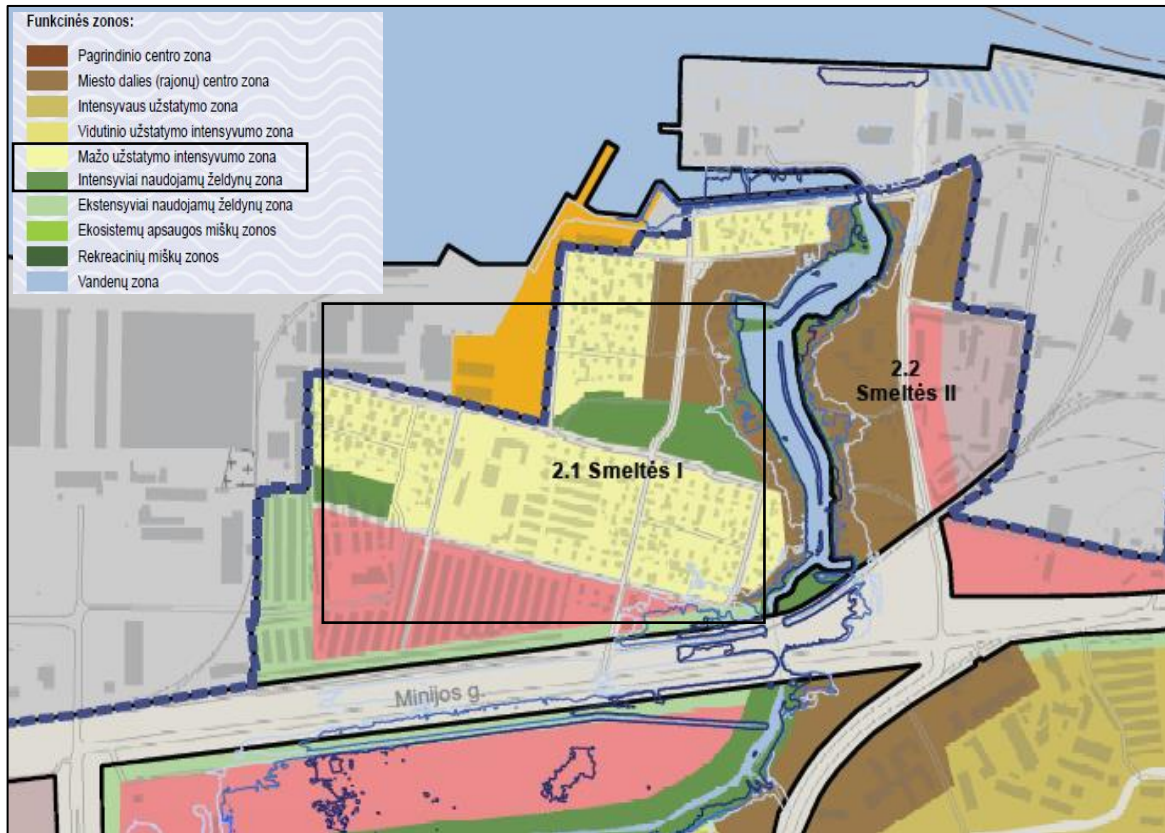


Upelio g.

EISMO SAUGUMO ANALIZEI ATLIKTI NAUDOTI TEISĖS AKTAI IR KITI AKTUALŪS DOKUMENTAI

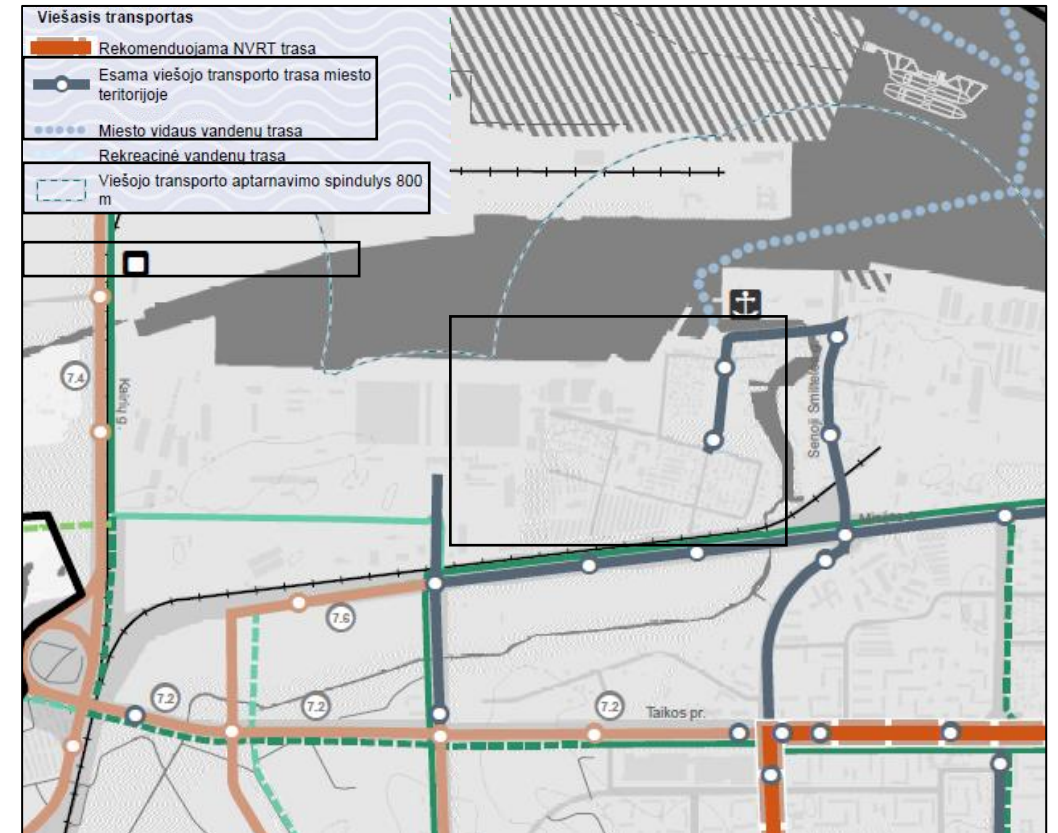
- Kelių saugumo audito atlikimo tvarkos aprašas;
- Kelių eismo taisyklės;
- Kelio ženklų įrengimo ir vertikaliojo ženklinimo taisyklės;
- Kelių horizontaliojo ženklinimo taisyklės;
- Statybos techninis reglamentas STR 2.06.04:2014 „Gatvės ir vietinės reikšmės keliai. Bendrieji reikalavimai“;
- Statybos techninis reglamentas STR 2.03.01:2019 „Statinių prieinamumas“;
- Inžinerinių saugaus eismo priemonių projektavimo ir naudojimo rekomendacijos R ISEP 10;
- Pėsčiųjų ir dviračių takų projektavimo rekomendacijos R PDTP 12;
- Pėsčiųjų perėjimo per kelius ir gatves organizavimo taisyklės PPOT 16;
- Užsakovo pateiktos techninės specifikacijos;
- Klaipėdos miesto Bendrasis planas;
- Klaipėdos miesto dviračių transporto infrastruktūros išvystymo schema;
- Gyventojų skundai;
- Lietuvos regionų geoinformacinės aplinkos paslauga „REGIA“.

BENDROJO PLANO SPRENDINIAI



Bendrojo Klaipėdos miesto plano Pagrindinis brėžinys, 2021

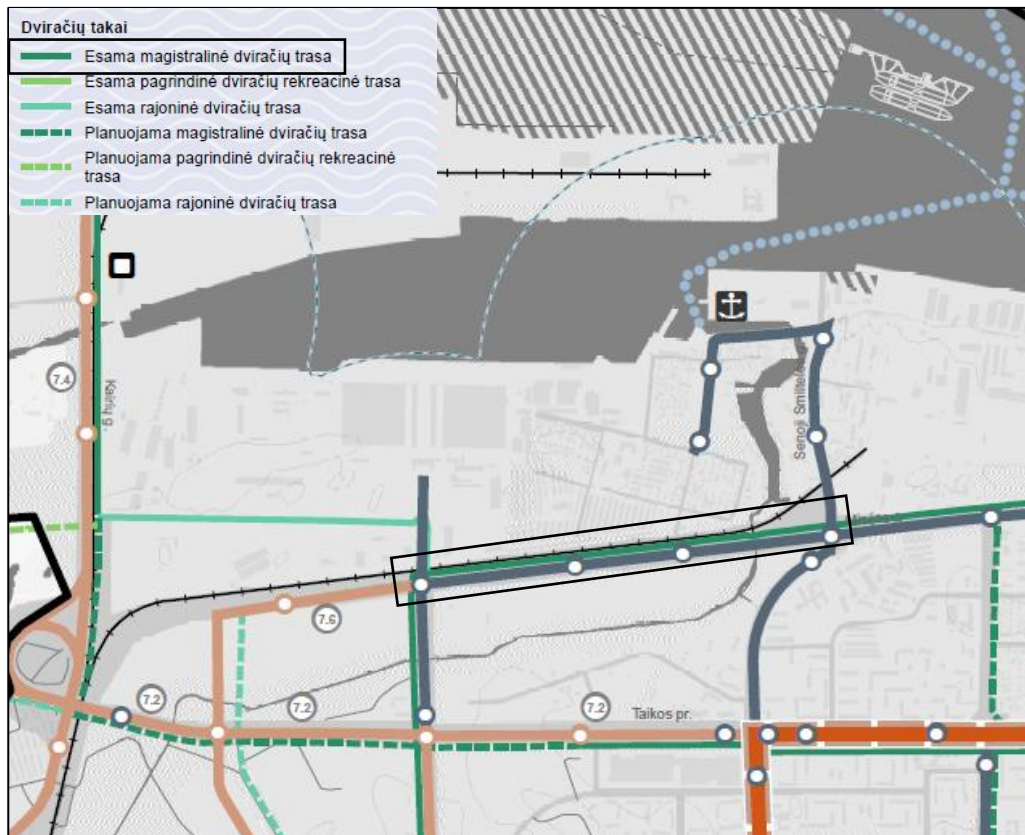
Pagal Bendrojo Klaipėdos miesto plano Pagrindinį brėžinį matyti, kad nagrinėjama Smeltės gyvenvietė patenka į mažo užstatymo intensyvumo teritoriją bei intensyviai naudojamų želdinių zoną.



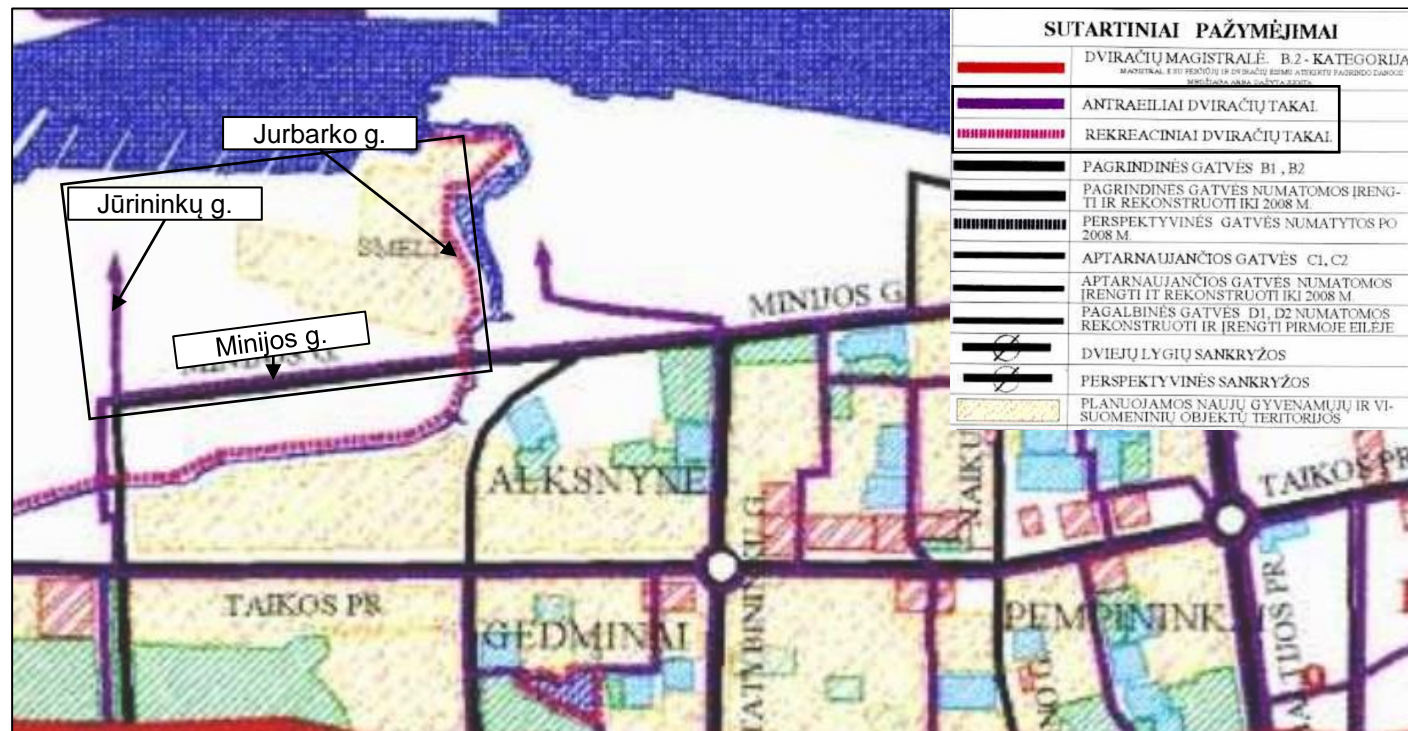
Bendrojo Klaipėdos miesto plano Viešojo transporto maršruto tinklo ir dviračių trasų brėžinys, 2021

Vadovaujantis Bendrojo Klaipėdos miesto plano Viešojo transporto maršruto tinklo ir dviračių trasų brėžiniu matyti, kad nagrinėjamoje Smeltės gyvenvietėje yra esama viešojo transporto trasa. Greta nagrinėjamos teritorijos yra miesto vidaus vandenių trasa.

SMELTĖS GYVENVIETĖS IR JOS PRIEIGŲ DVIRAČIŲ TRASOS



Bendrojo Klaipėdos miesto plano Viešojo transporto maršruto tinklo ir dviračių trasų brėžinys, 2021



Klaipėdos miesto dviračių transporto infrastruktūros išvystymo schema, 2000

Už nagrinėjamos teritorijos ribų, t. y. Minijos g. – esama magistralinė dviračių trasa. Bendrojo plano sprendiniai nagrinėjamoje Smeltės gyvenvietėje nenurodo dviračių trasų įrengimo.

Vadovaujantis Klaipėdos miesto dviračių transporto infrastruktūros išvystymo schema, matyti, kad Minijos g. yra rodomi antraeiliai dviračių takai. Taip pat, atkreiptinas dėmesys, kad numatytas rekreacinis dviračių takas, einantis nuo Minijos g. per Jurbarko g. iki Marių g. Be to, Jūrininkų g. numatoma antraeilis dviračių takas.



TURINYS

Bendroji informacija

- Aprašymas ir vizualinė medžiaga
- Teisės aktai ir kiti aktualūs dokumentai
- Bendrojo plano sprendiniai
- Dviračių takų planai

Vertinimo metodika

Eismo intensyvumo ir avaringumo duomenys

Tikslai

Identifikuotos problemos, jų priežastys ir pasiūlymai

Priedai

Kontaktai

VERTINIMUI ATLIKTI NAUDOJAMA NYDERLANDŲ METODIKA - POGSE

- Eismo organizavimo trūkumai infrastruktūros eksploatacijos metu sprendžiamos tuomet, kai susiduriama su tam tikromis problemomis, kurios turi įtakos eismo dalyvių saugumui ar patogiam judėjimui.
- Sprendžiant trūkumus labai svarbu atkreipti dėmesį į visas suinteresuotas šalis, kurios susiduria su infrastruktūros trūkumais (pvz.: gyventojų nuomonė ir pan.). Tokiu būdu galima surasti ekonomiškai ir technologiškai naudingiausią pasiūlymą trūkumams spręsti ir pagerinti esamą situaciją.
- POGSE - Nyderlandų metodas, kuris apibrėžia žingsnius, reikalingus siekiant spręsti trūkumus susijusius su eismo sauga pačiu efektyviausiu būdu.

P – problema (*angl. problem*)



O – problemos kilmė / kas sukelia problemą (*angl. origin*)



G – tikslas (*angl. goal*)



S – sprendimas (*angl. solution*)



E – vertinimas, ar priemonės ir sprendimas pasiteisino (*angl. evaluation*)



TURINYS

Bendroji informacija

- Aprašymas ir vizualinė medžiaga
- Teisės aktai ir kiti aktualūs dokumentai
- Bendrojo plano sprendiniai
- Dviračių takų planai

Vertinimo metodika

Eismo intensyvumo ir avaringumo duomenys

Tikslai

Identifikuotos problemos, jų priežastys ir pasiūlymai

Priedai

Kontaktai

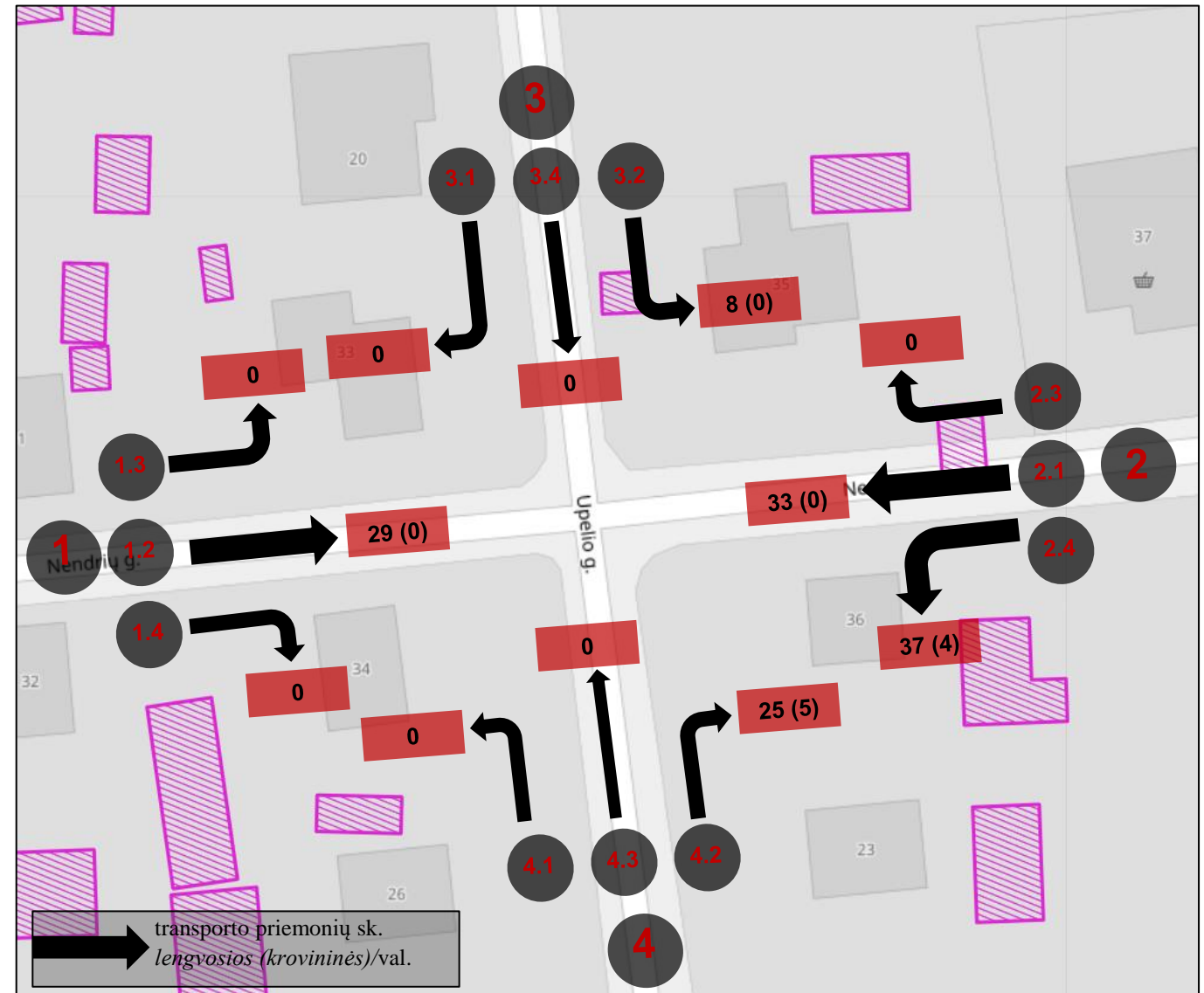
Transporto priemonių intensyvumo duomenys

Nendrių–Upelio g. sankryža

Tyrimo data: 2022-09-29

Laikas: 7:40-8:40

- Didžiausi transporto priemonių srautai užfiksuoti kryptimi 2-4 – viso **41** transporto priemonė per valandą bei kryptimi 2-1 – **33** transporto priemonės per valandą.
- Sunkiasvorio transporto srautai buvo fiksuojami tik kryptimis 2-4 ir 4-2, atitinkamai **4** sunkiasvorės TP ir **5** sunkiasvorės TP, kadangi tik šiomis gatvėmis leidžiamas sunkiasvorio transporto eismas.

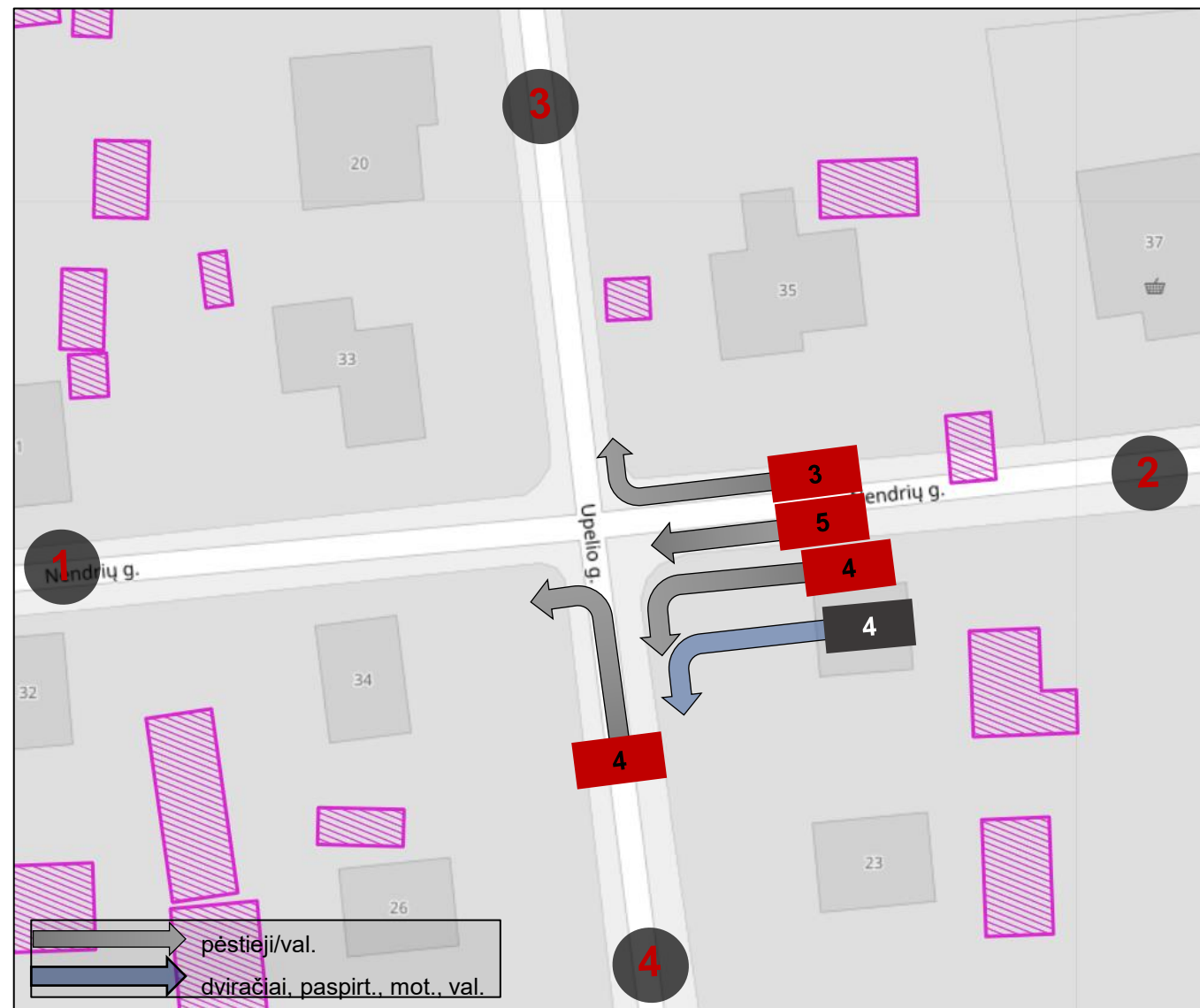


Pėsčiųjų ir dviračių intensyvumo duomenys Nendrių–Upelio g. sankryža

Tyrimo data: 2022-09-29

Laikas: 7:40-8:40

- Didžiausi pėsčiųjų srautai užfiksuoti einantys iš Nendrių g. krypties **2** – **12** pėsčiųjų, kurie judėjo kryptimis **2-1**, **2-3** ir **2-4**.
- Tyrimo metu užfiksuoti **4** paspirtukininkai, kurie iš Nendrių g. judėjo link Upelio g. kryptimi **2-4**.



Eismo įvykių duomenys 2019 m. ir 2020 m.



Eismo įvykių duomenys 2019 m. ir 2020 m.

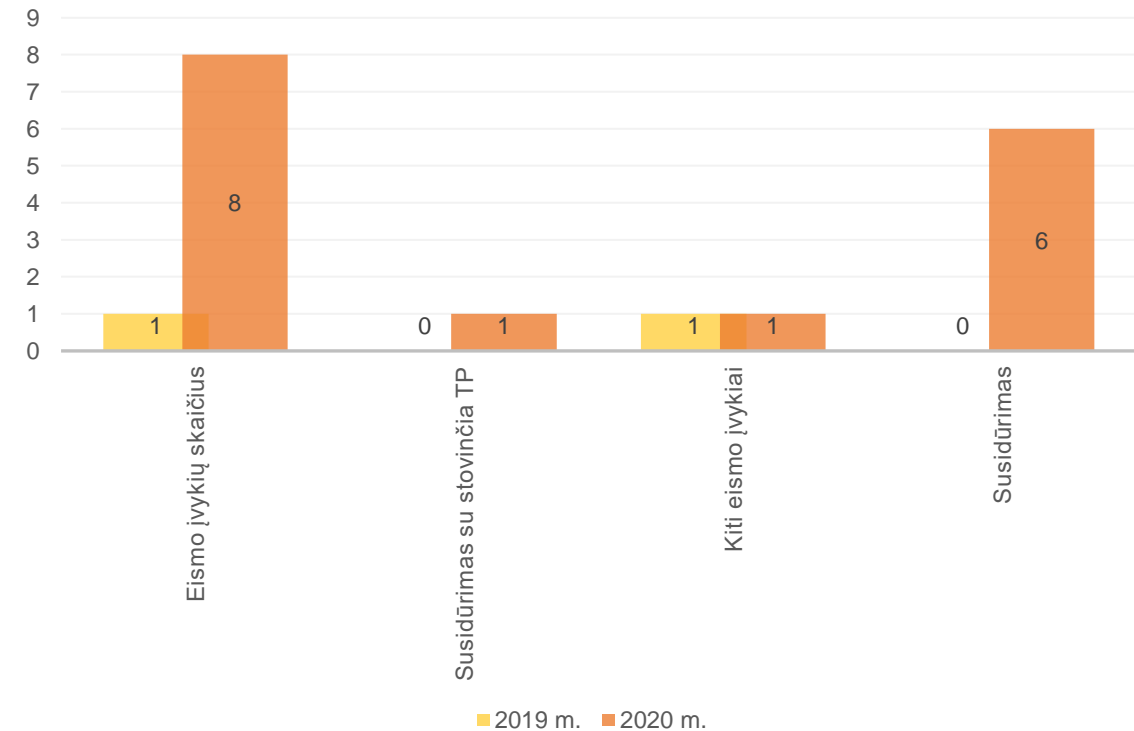
2019 METAI (remiantis viešai prieinamais policija.lrv.lt duomenimis)

- 2019 m. duomenimis Smeltės gyvenvietėje buvo užfiksuotas tik **1** eismo įvykis, kurio rūšis – kiti eismo įvykiai (žr. *Grafikas Nr. 1 bei Priedas Nr. 2 ir Priedas Nr. 3*).

2020 METAI (remiantis viešai prieinamais policija.lrv.lt duomenimis)

- 2020 m. buvo užfiksuoti **8** eismo įvykiai.
- Dažniausiai pasitaikanti eismo įvykio rūšis – susidūrimas – **6** eismo įvykiai.
- Visi užfiksuoti eismo įvykiai techniniai, kurių metu buvo atgadintos tik transporto priemonės, žmonės nenukentėjo.
- Dažniausiai pasitaikantis paros metas – popietė/vakaras – **6** eismo įvykiai.
- Daugiausia eismo įvykių įvyko esant giedram orui (žr. *Grafikas Nr. 1 bei Priedas Nr. 2 ir Priedas Nr. 3*).

Grafikas Nr. 1 – 2019 ir 2020 m. eismo įvykių skaičius ir jų rūšys





TURINYS

Bendroji informacija

- Aprašymas ir vizualinė medžiaga
- Teisės aktai ir kiti aktualūs dokumentai
- Bendrojo plano sprendiniai
- Dviračių takų planai

Vertinimo metodika

Eismo intensyvumo ir avaringumo duomenys

Tikslai

Identifikuotos problemos, jų priežastys ir pasiūlymai

Priedai

Kontaktai

/ Projekto tikslai

- Sumažinti konfliktinių taškų (tarp pėsčiųjų ir transporto priemonių) skaičių.
- Sumažinti transporto priemonių važiavimo greičius nagrinėjamoje gyvenvietėje pasiūlant įvairius sprendinius.
- Užtikrinti gerą transporto priemonių matomumą sankryžų zonose.



TURINYS

Bendroji informacija

- Aprašymas ir vizualinė medžiaga
- Teisės aktai ir kiti aktualūs dokumentai
- Bendrojo plano sprendiniai
- Dviračių takų planai

Vertinimo metodika

Eismo intensyvumo ir avaringumo duomenys

Tikslai

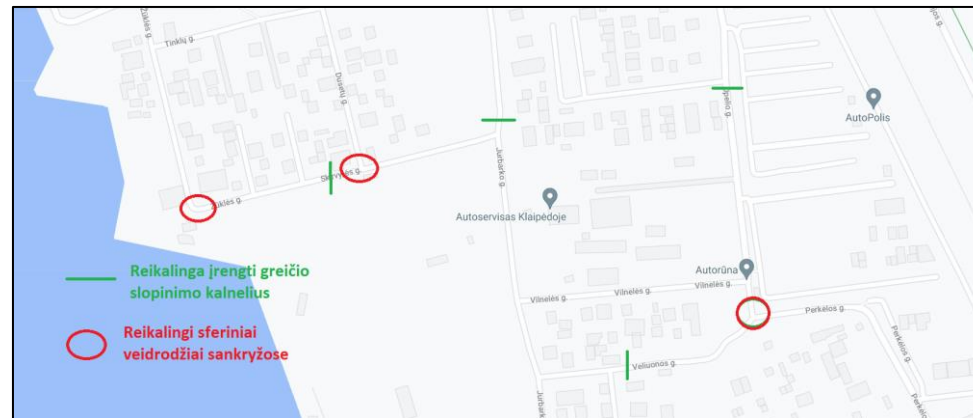
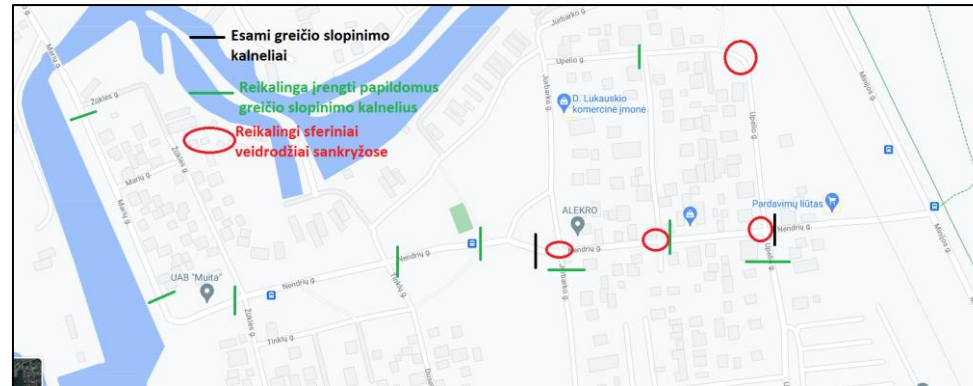
Identifikuotos problemos, jų priežastys ir pasiūlymai

Priedai

Kontaktai

GYVENTOJŲ IDENTIFIKUOTOS PROBLEMOS

- Padidėjęs automobilių srautas dėl įmonių veiklos, didžiausio Klaipėdoje garažų masyvo, valtininkų veiklos, Lietuvos karinių jūrų pajėgų.
- Stadione, aktyviu laisvalaikiu mėgaujasi daug įvairaus amžiaus žmonių, vaikų, kamuoliai dažnai išrieda į pagrindinę Nendrių gatvę. Dviračiai ir paspirtukai tapo gyvenvietės vaikų kasdienybė ir jie važinėja kvartalo gatvėmis.
- Esamos stotelės įrengtos tokiose vietose, kur nėra pėsčiųjų perėjų, todėl pėstieji, norėdami pareiti namo, kerta Nendrių gatvę ten, kur jiems patogiu.
- Gyvenvietėje nėra šaligatvių. Pėstieji priversti eiti važiuojamąja gatvių dalimi, transporto eismas gyvenvietės gatvėse labai intensyvus, važiuoja daug krovinių automobilių, automobilių tempiančių priekabas su valtimis ir galingais kateriais.
- Vairuotojai dažnai nesilaiko KET 552 ženklų reikalavimo „Gyvenamoji zona“ ir viršija greitį, ypač, Upelio, Nendrių ir Jurbarko gatvėse.



Individualių namų savininkų bendruomenė „SMELTĖ“
Kodas 142088320, Klaipėda LT-93268, smelte.mib@gmail.com

Klaipėdos miesto savivaldybės administracija 2021-06-30 Nr. 2021/06-30

PRAŠYMAS

ĮRENGTI PAPILDOMUS GREIČIO SLOPINIMO KARNELIUS IR VEIDRODŽIUS SANKRYŽOSE

Prieš kelis metus INSB „Smeltė“ gyvenvietėje buvo įrengti 2 greičio slopinimo karneliai Nendrių gatvėje, taip pat pastatyti stovėjimą draudžiantys ženklai. Šios SMELTĖS bendruomenės valdybos pasiūlytos priemonės visiškai pasteisino, bet mūsų mamų šių priemonių nepakanka. Bendruomenės valdyba mato ir vertina dabartinę situaciją gyvenamajame kvartale:

- padidėjęs automobilių srautas, dėl įmonių veiklos, didžiausio Klaipėdoje garažų masyvo, valtininkų veiklos, Lietuvos karinių jūrų pajėgų, padaugėjęs gyventojų kvartale;
- stadione, aktyviu laisvalaikiu mėgaujasi daug įvairaus amžiaus žmonių, vaikų, kamuoliai dažnai išrieda į pagrindinę Nendrių gatvę, Dviračiai ir paspirtukai tapo gyvenvietės vaikų kasdienybė ir jie važinėja kvartalo gatvėmis;
- esamos stotelės įrengtos tokiose vietose kur nėra pėsčiųjų perėjų, todėl vaikai, pagyvenę žmonės, kiti keleiviai, norėdami pareiti namo kerta Nendrių gatvę ten kur jiems patogiu;
- daug žmonių pėsčiomis eina į kvartale esančių parduotuvių;
- gyvenvietėje nėra šaligatvių. Pėstieji priversti eiti važiuojamąją gatvių dalimi (kelkraščiu), transporto eismas gyvenvietės gatvėse labai intensyvus, važiuoja daug krovinių automobilių, automobilių tempiančių priekabas su valtimis ir galingais kateriais;
- vairuotojai dažnai nesilaiko KET 552 ženklų reikalavimo „Gyvenamoji zona“ ir viršija greitį, ypač Upelio, Nendrių ir Jurbarko gatvėse;

Nertinus minėtas aplinkybės ir siekiant bent dalinai pagerinti autotranporto eismo sąlygas gyvenamajame kvartale, siekiant bent truputi padidinti pėsčiųjų saugumą, SMELTĖS bendruomenės valdyba prašo pagal pridėtą schemą įrengti:

- greičio slopinimo karnelius;
- veidrodžius sankryžose;
- greitį ribojančius ženklus;

Su pagarba Valdybos pirmininkas Vygilius Liusauskas



PROBLEMA 1: PĖSČIŪJŲ-DVIRATININKŲ INFRASTRUKTŪROS TRŪKUMAS GYVENVIETĖJE (1)

Eilės Nr. | 1

Problema

Pėstieji gyvenvietėje, norėdami patekti į parduotuvę ar maršrutinio transporto stotelę, naudojami kelkraščiais, o kur jų nėra arba jie prastos būklės, gatvės važiuojamąja dalimi. Esant siauroms ar riboto matomumo gatvėms, pėstieji bei dviratininkai važiuojamojoje dalyje kelia eismo įvykių riziką bei trukdo transporto priemonių eismui.



Nendrių g. pėsčiųjų infrastruktūros trūkumas



Esama situacija Upelio g.



Pėstieji gatvės važiuojamojoje dalyje

PROBLEMA 1: PĖSČIŲJŲ-DVIRATININKŲ INFRASTRUKTŪROS TRŪKUMAS GYVENVIETĖJE (2)

Pasiūlymas

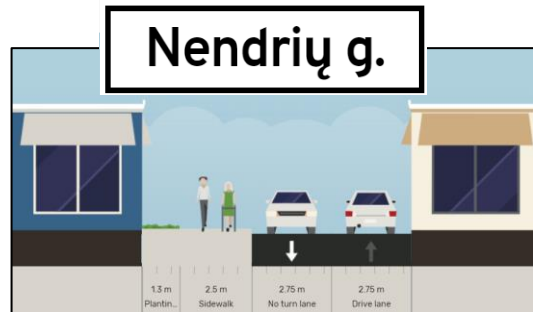
- ŠALIGATVIŲ ĮRENGIMAS** | Upelio ir Nendrių gatvės yra intensyviausios gatvės Smeltės rajone, todėl siekiant užtikrinti pėsčiųjų ir dviratininkų saugumą, rekomenduojame įrengti 2,5 m pločio šaligatvius bent iš vienos gatvės pusės minėtose gatvėse. Atkreiptinas dėmesys į tai, kad Minijos g. yra įrengtas pėsčiųjų/dviračių takas, o Nendrių g. (netoli Minijos g.) yra parduotuvė. Vadovaujantis STR „Gatvės ir vietinės reikšmės keliai. Bendrieji reikalavimai“ 10 lentelė, D kategorijos gatvių eismo juostų plotis turėtų būti 2,75 m. Atsižvelgiant į regia.lt viešai prieinamus duomenis matyti, kad Nendrių bei Upelio g. tarp sklypų esantis plotis siekia 9-12 m.



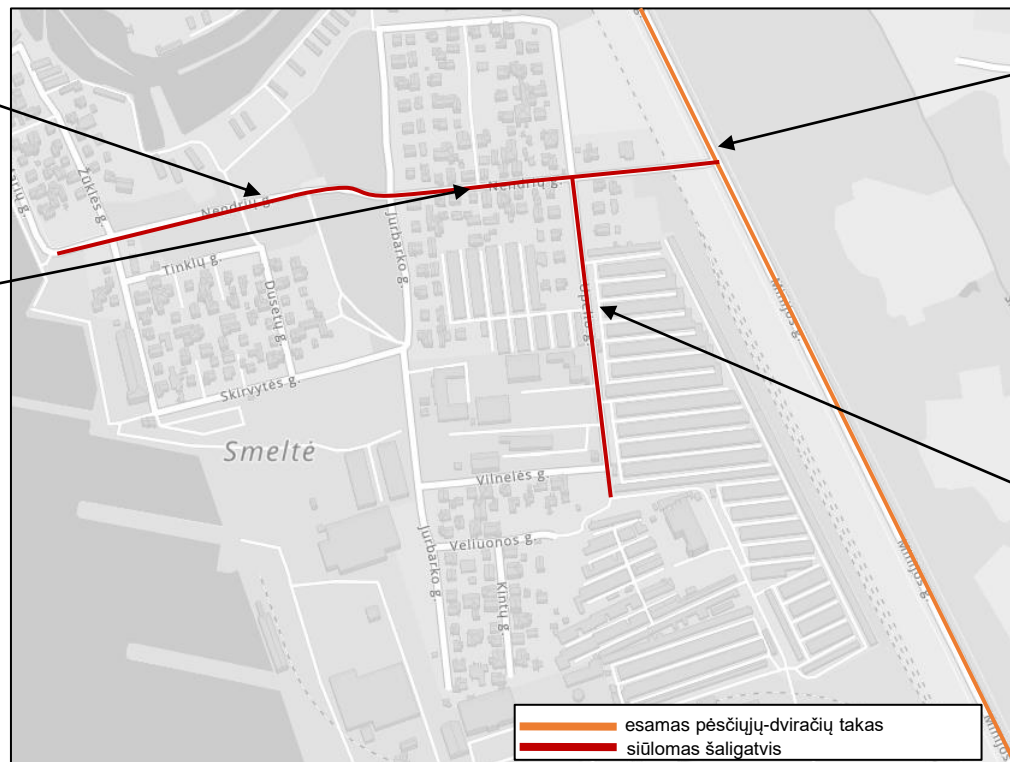
Maršrutinio transporto stotelė Nendrių g.



Nendrių g. plotis pagal regia.lt



Preliminarus skersinis profilis Nendrių g., įrengus šaligatvį iš vienos gatvės pusės



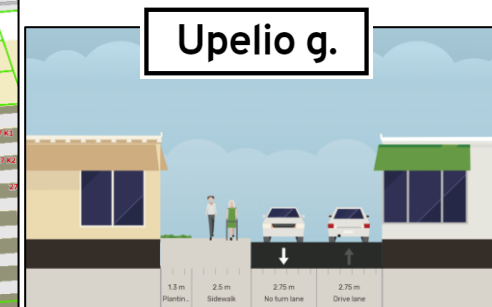
— esamas pėsčiųjų-dviračių takas
— siūlomas šaligatvis



Esamas pėsčiųjų-dviračių takas Minijos g.



Upelio g. plotis pagal regia.lt



Preliminarus skersinis profilis Upelio g., įrengus šaligatvį iš vienos gatvės pusės

PROBLEMA 2: DIDELIS TRANSPORTO PRIEMONIŲ GREITIS (1)

Eilės Nr. | 2

Problema

Transporto priemonių vairuotojai Smeltės rajono gatvėmis važiuoja didesniu, nei leistina, greičiu, kadangi objekte nėra įrengtos infrastruktūros, skirtos automobilių greičio mažinimui ar kontrolei. Įvertinus tai, kad gatvės yra siauros, vietomis nėra užtikrintas geras sankryžų matomumas, nėra pėstiesiems pritaikytos infrastruktūros, kyla didelė užvažiuojamųjų ant pėsčiųjų rizika.



Upelio g.



Upelio-Nendrių g. sankryža



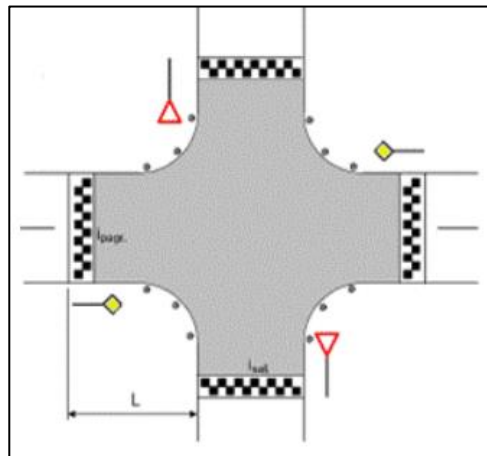
Jurbarko-Nendrių g. sankryža

PROBLEMA 2: DIDELIS TRANSPORTO PRIEMONIŲ GREITIS (2)

Pasiūlymas

1. IŠKILIOS SANKRYŽOS | Siekiant sumažinti transporto priemonių važiavimo greičius bei atkreipti vairuotojų dėmesį sankryžos zonoje, rekomenduojame Nendrių–Jurbarko g. bei Nendrių–Upelio g. sankryžas įrengti iškilias. Ši inžinerinė priemonė efektyviai reguliuoja, palaiko saugų važiavimo greitį bei skatina vairuotojų budrumą.

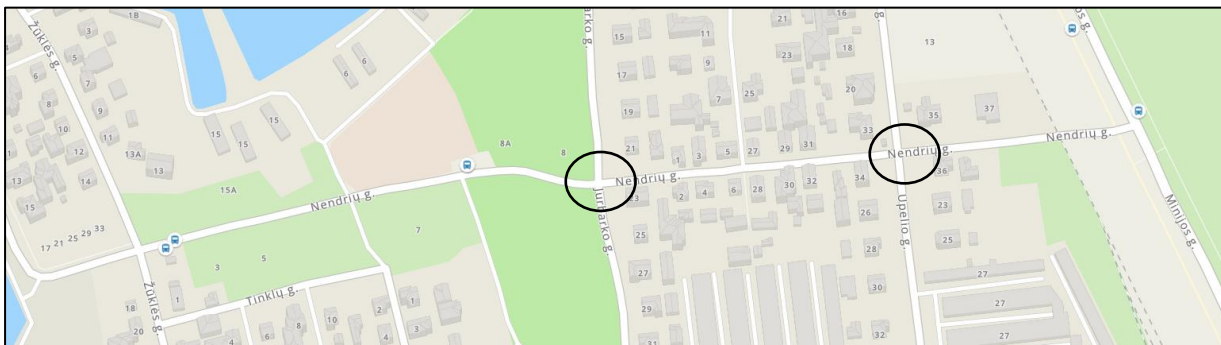
Iškilių sankryžų schema



Iškilių sankryžų pavyzdys



Siūlomos iškilių sankryžų vietos



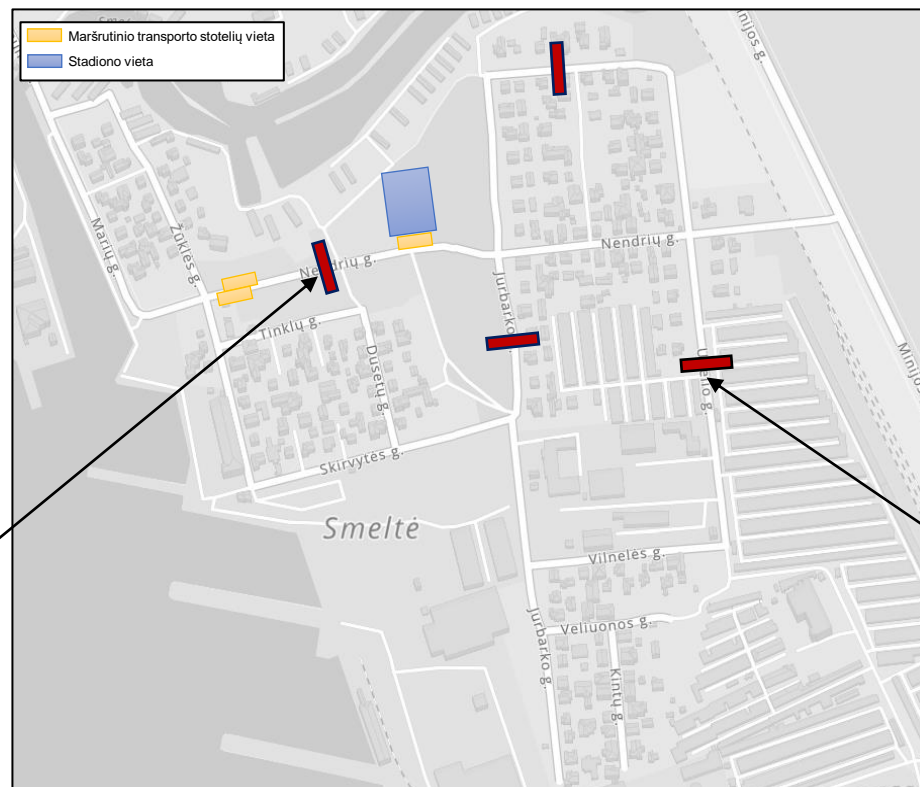
PROBLEMA 2: DIDELIS TRANSPORTO PRIEMONIŲ GREITIS (3)

Pasiūlymas

2. IŠKILŪS GREIČIO MAŽINIMO KALNELIAI | Siekiant sumažinti transporto priemonių važiavimo greičius rekomenduojame numatyti trapecinės arba sinusoidinės formos greičio mažinimo kalnelius. Greičio mažinimo kalneliai turi būti įrengiami per visą važiuojamosios dalies plotį, siekiant užtikrinti, kad ši inžinerinė greitį mažinanti priemonė negalėtų būti apvažiuota per priešpriešinę eismo juostą.



Nendrių g. ties sankryža su Dusetų g.



Upelio g. ties nuovaža į garažus

PROBLEMA 2: DIDELIS TRANSPORTO PRIEMONIŲ GREITIS (4)

Pasiūlymas

Iškilios greičio mažinimo priemonės turi būti aiškiai paženklintos kelio ženklais Nr. 151 „Greičio mažinimo priemonės“ bei horizontaliuoju ženkliniu 1.25 „Šachmatų tvarka išdėstyti langeliai“, skirtu informavimui apie dirbtinus kalnelius.

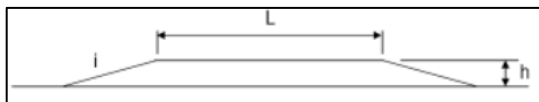
Kelio ženklas Nr. 151



Trapecinės formos greičio mažinimo kalnelio pavyzdys



Trapecinės formos greičio mažinimo kalnelio schema

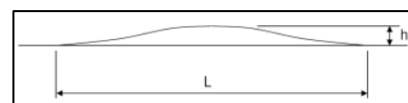


Sinusoidinės formos greičio mažinimo kalnelio pavyzdys



<https://beta.lambeth.gov.uk/better-fairer-lambeth/projects/speed-reduction-programme>

Sinusoidinės formos greičio mažinimo kalnelio schema



Iškilių greičio mažinimo kalnelio ir horizontaliojo ženklavimo pavyzdys



<https://alytausgidas.lt/naujiena/28527-irenginejami-greiti-mazinantys-kalneliai/>

PROBLEMA 3: RIBOTAS MATOMUMAS SANKRYŽOSE (1)

Eilės Nr. | 3

Problema

Vietomis nėra užtikrintas geras sankryžų matomumas, t. y. elektros stulpai, augmenija, tvoros, stovinčios transporto priemonės apriboja matomumą įvažiuojančioms į sankryžą transporto priemonėms, todėl padidėja transporto priemonių susidūrimų bei užvažiavimų ant pėsčiųjų rizika.



Nendrių-Upelio g. sankryžos matomumas



Jurbarko-Nendrių g. sankryžos matomumas

PROBLEMA 3: RIBOTAS MATOMUMAS SANKRYŽOSE (2)

Pasiūlymai

1. SFERINIAI VEIDRODŽIAI | Siekiant užtikrinti geresnį matomumą sankryžose, rekomenduojame įrengti sferinius veidrodžius (sferinių veidrodžių diametras turėtų būti ne mažesnis nei 700 mm). Toks sprendinys leistų šalutinėse gatvėse stovinčioms transporto priemonėms matyti pagrindine gatve važiuojančias transporto priemones, o pagrindine gatve važiuojančius vairuotojus informuotų apie šalutiniuose keliuose laukiančius automobilius. Jų įrengimas sumažintų susidūrimų riziką.

Sferinių veidrodžių įrengimo pavyzdys



Siūlomos sferinių veidrodžių įrengimo vietos

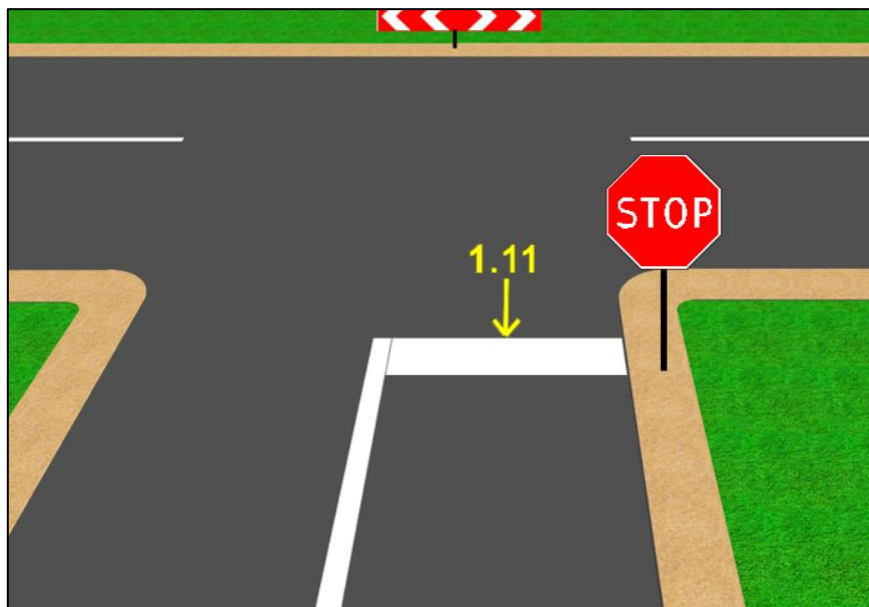


PROBLEMA 3: RIBOTAS MATOMUMAS SANKRYŽOSE (3)

Pasiūlymai

2. „STOP“ HORIZONTALIOJO ŽENKLINIMO IR VERTIKALIŲJŲ KELIO ŽENKLŲ ĮRENGIMAS | Tam, kad transporto priemonių vairuotojai prieš įvažiuodami į sankryžą sumažintų važiavimo greitį bei įsitikintų, kad į sankryžą įvažiuoti saugu, rekomenduojame šalutinio eismo gatvėse numatyti horizontalųjį ženklinį Nr. 1.11 „Stop“ liniją kartu su kelio ženklu Nr. 204 „Stop“.

Kelio ženklo ir horizontaliojo ženklavimo pavyzdys

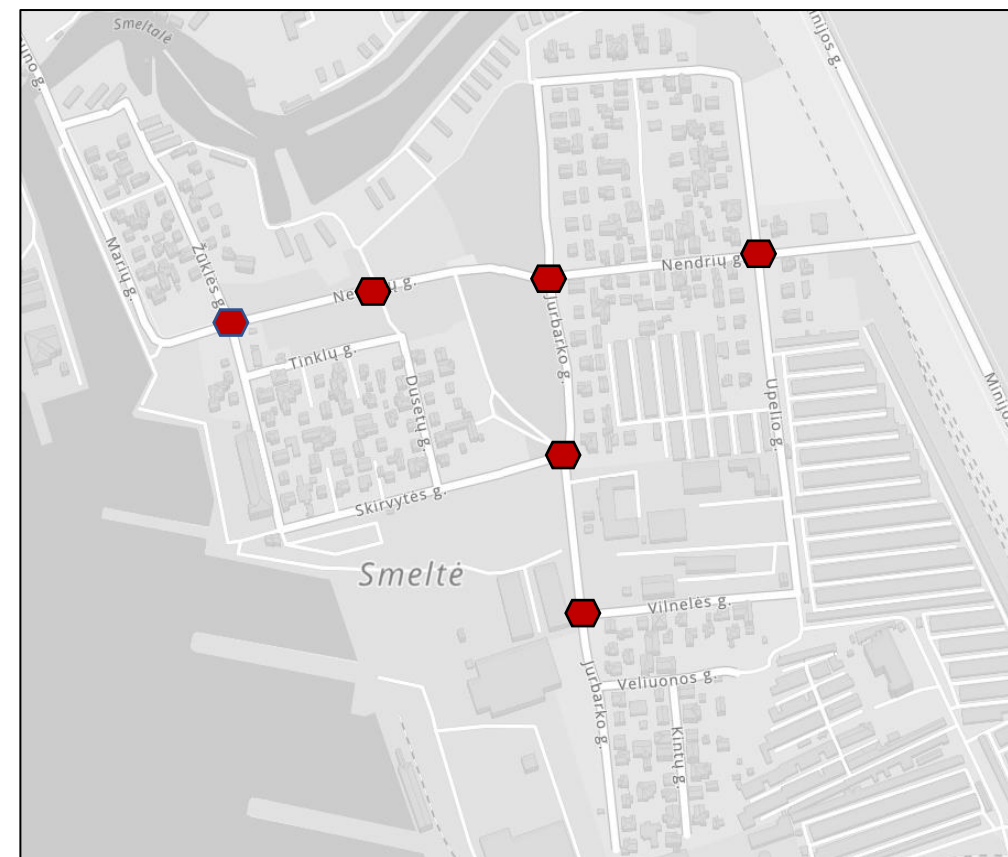


Šaltinis: <https://ketbiletai.teachable.com/courses/c-kategorija/lectures/1042416>

Kelio ženklas Nr. 204



Kelio ženklų ir horizontaliojo ženklavimo „Stop“ siūlomos įrengimo vietos



PROBLEMA 3: RIBOTAS MATOMUMAS SANKRYŽOSE – sferinių veidrodžių ir horizontalaus ženklavimo įrengimo pavyzdžiai (4)



Nendrių-Jurbarko g. sankryža



Nendrių-Žuklės g. sankryža



Nendrių-Tinklo g. sankryža



Tinklų-Dusetų g. sankryža



Skirvytės-Dusetų g. sankryža



Veliuonos-Kintų g. sankryža



Nendrių-Upelio g. sankryža



Skirvytės-Jurbarko g. sankryža



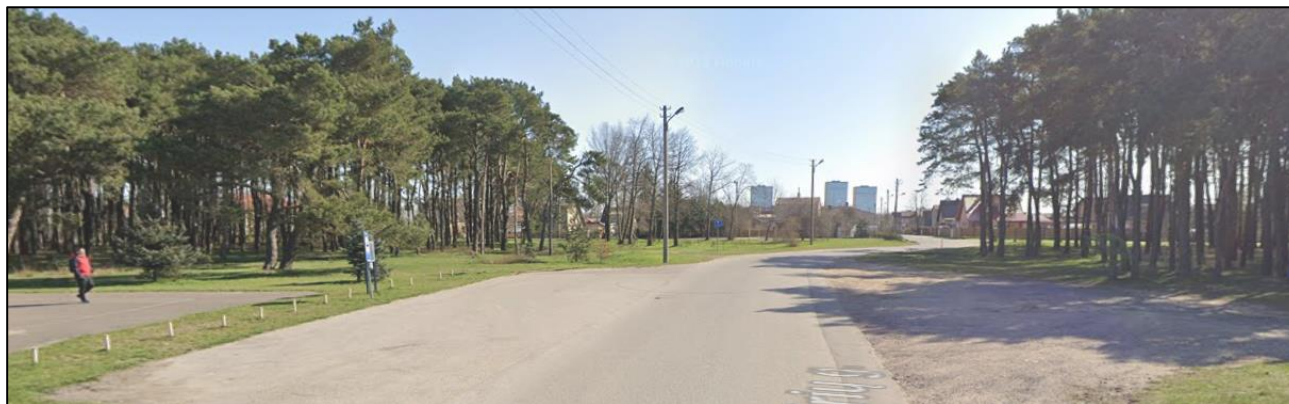
Vilnelės-Jurbarko g. sankryža

PROBLEMA 4: NESAUGIOS MARŠRUTINIO TRANSPORTO STOTELĖS (1)

Eilės Nr. | 4

Problema

1. Nendrių g. (ties Jurbarko st.) maršrutinio transporto stotelės zona ir jos prieigos išplatėja, todėl galimas chaotiškas transporto priemonių manevravimas, transporto priemonių lenkimas ir pan.
2. Ties maršrutinio transporto stotele nėra numatytų laukimo aikštelių ar paviljonų laukiantiems keleiviams, todėl besibūriuojantys žmonės gali kliudyti autobusams saugiai manevruoti.



Maršrutinio transporto stotelė (Jurbarko st.) ir jos prieigos

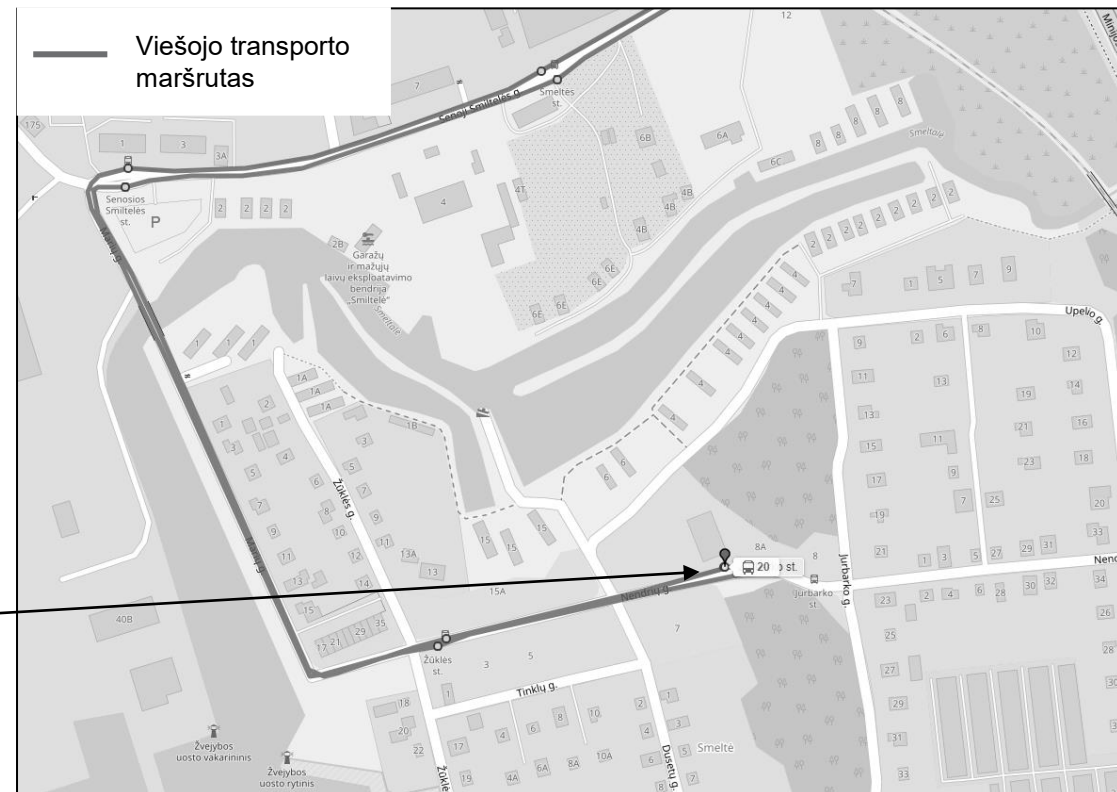


Maršrutinio transporto stotelė (Žūkės st.) ir jos prieigos

PROBLEMA 4: NESAUGI MARŠRUTINIO TRANSPORTO STOTELĖ (2)

Pasiūlymai

- 1. SIAURINAMA GATVĖS VAŽIUOJAMOJI DALIS** | Tam, kad transporto priemonių vairuotojai vengtų chaotiško ir neleistino manevravimo, rekomenduojame sutvarkyti stotelės prieigas, t. y. atstatyti nuovažos dangą pažvyruojant, o jos prieigas atsėjant žole bei įrengiant nuogrindą, skirtą patogesniai autobusų apsisukimui.
- 2. LAUKIMO AIKŠTELĖ KELEIVIAMS** | Tam, kad keleiviams, laukiantiems autobusų netektų laukti stotelės zonoje arba kelkraštyje (galioja Žūklės st.), rekomenduojame numatyti laukimo aikštelę su mažosios architektūros elementais, t. y. suoliukais, šiukšlių dėžėmis ir pan. Ateityje siūlome numatyti saugias stoteles su paviljonais.



Nuovažos atstatymo pavyzdys



Stotelių įrengimo pavyzdžiai

PROBLEMA 5: NESAUGUS VINGIS UPELIO G.

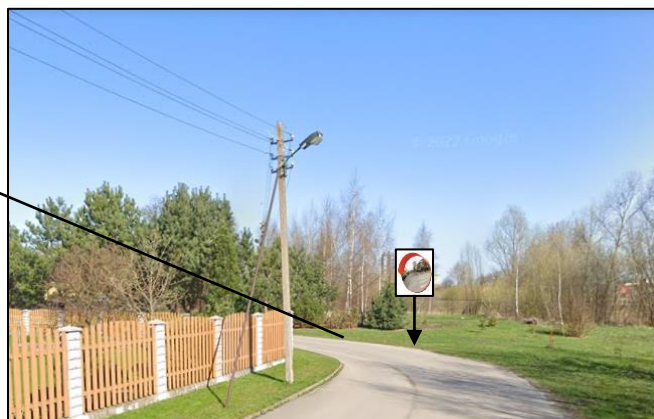
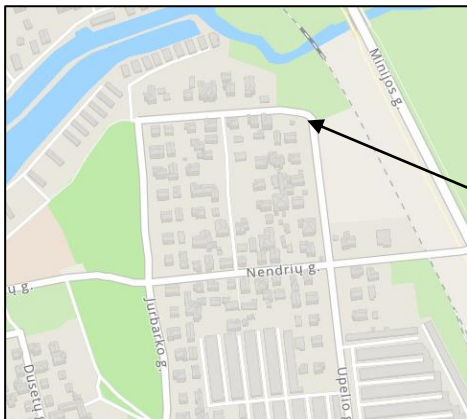
Eilės Nr. | 5

Problema

Upelio g. yra gatvės vingis, apie kurį transporto priemonių vairuotojai nėra įspėjami. Dėl informavimo apie esamą padėtį trūkumo galimi eismo įvykiai.

Pasiūlymai

- KELIO ŽENKLŲ SEGMENTAI** | Tam, kad transporto priemonių vairuotojai būtų informuoti apie pavojus gatvėje, rekomenduojame Upelio g. įrengti kelio ženklų segmentus Nr. 146 „Posūkio kryptis į dešinę“ ir Nr. 147 „Posūkio kryptis į kairę“.
- SFERINIS VEIDRODIS** | Tam, kad transporto priemonių vairuotojai geriau suprastų esamą situaciją ties vingiu ir matytų artėjančias transporto priemones, rekomenduojame įrengti sferinį veidrodį.



Upelio g. esantis vingis ir sferinio veidrodžio įrengimo vieta

Kelio ženklų segmentų įrengimo pavyzdžiai

PROBLEMA 6: NETINKAMAI ĮRENGTAS KELIO ŽENKLAS

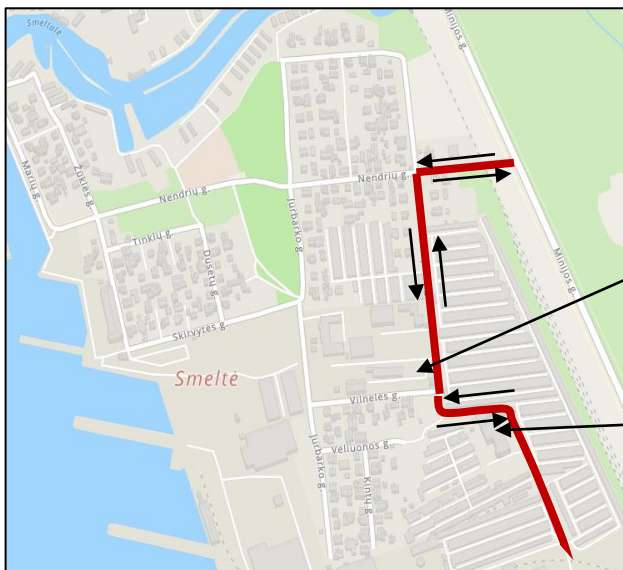
Eilės Nr. | 6

Problema

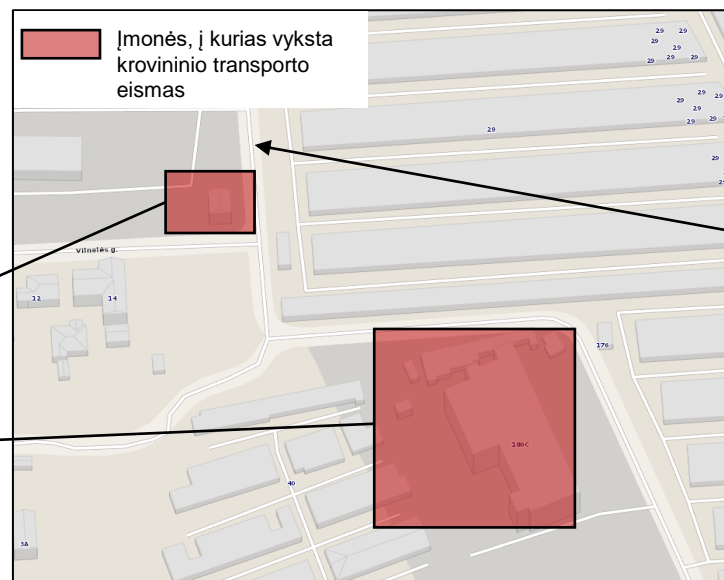
Atkreiptinas dėmesys, kad Upelio g. kelio ženklas Nr. 304 „Krovininių automobilių eismas draudžiamas“ klaidina transporto priemonių vairuotojus, kadangi yra įrengtas blogoje vietoje. Minėtas kelio ženklas yra įrengtas prieš nuvažą į UAB „Automind“ parduotuvę, kurioje prekiaujama automobilių dalimis, automobiliais. Daug krovininio transporto priemonių vyksta į šią vietą ir kerta kelio ženklą Nr. 304.

Pasiūlymai

Kadangi už įrengto kelio ženklo Nr. 304 yra bent kelios įmonės, kurių veiklai naudojamos krovininės transporto priemonės, rekomenduojame kelio ženklą Nr. 304 panaikinti.



Pagrindinė krovininio transporto eismo kryptis



Esamas kelio ženklas Nr. 304

KITI PASIŪLYMAI IR REKOMENDACIJOS

Eilės Nr. | 7

Pasiūlymai

Siekiant užtikrinti patogesnę transporto priemonių statymą Skirvytės g., rekomenduojame stovėjimo vietų dangą numatyti iš plastiko korio. Taip pat numatyti kelio ženklus Nr. 528 „Stovėjimo vieta“ kartu su papildomomis lentelėmis Nr. 836 „Lengvųjų automobilių stovėjimo būdas“ ir Nr. 805 „Galiojimo zona į priekį“, kurie aiškiai informuotų apie aikštelę ir transporto priemonių statymo principus.

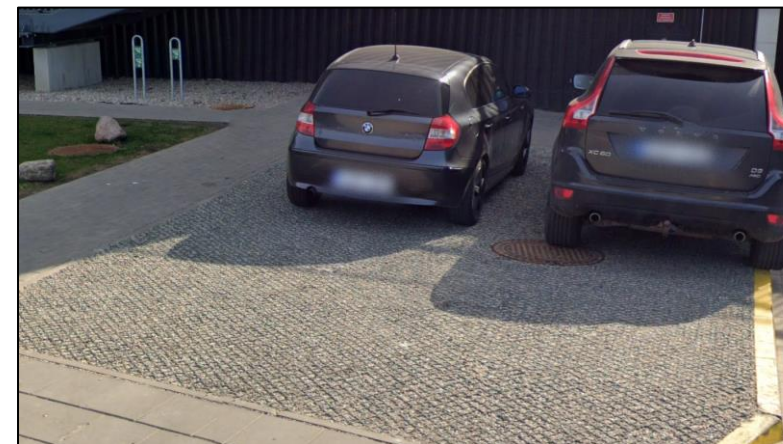


Transporto priemonės Skirvytės g.

Kelio ženklų pavyzdžiai



Stovėjimo dangos pavyzdys, Linkmenų g., Vilnius





TURINYS

Bendroji informacija

- Aprašymas ir vizualinė medžiaga
- Teisės aktai ir kiti aktualūs dokumentai
- Bendrojo plano sprendiniai
- Dviračių takų planai

Vertinimo metodika

Eismo intensyvumo ir avaringumo duomenys

Tikslai

Identifikuotos problemos, jų priežastys ir pasiūlymai

Priedai

Kontaktai

PRIEDAS NR. 1

Nendrių – Upelio g. sankryžos eismo intensyvumas

Kryptis	Lengvieji aut.	Krovininiai aut.	Autobusai	Dviračiai/ motorol./paspirt.
1-2	29	0	0	0
1-3	0	0	0	0
1-4	0	0	0	0
2-1	33	0	0	0
2-3	0	0	0	0
2-4	37	4	0	4
3-1	0	0	0	0
3-2	8	0	0	0
3-4	0	0	0	0
4-1	0	0	0	0
4-2	25	5	0	0
4-3	0	0	0	0

PRIEDAS NR. 2

Eismo įvykių duomenys 2019 m.

Eil. Nr.	Data	Laikas	Vieta	Eį rūšis	Žuvo	Sužeista	Dalyvių skaičius	Apgadintos TP	Dangos būklė/meteorologinės sąlygos	Pastabos
1	2019-06-13	17:36	Upelio g. 3	Kiti eismo įvykiai	0	0	2	0	Sausa/giedra	Eismo įvykis žvyruotame kelyje

PRIEDAS NR. 3

Eismo įvykių duomenys 2020 m.

Eil. Nr.	Data	Laikas	Vieta	Eį rūšis	Žuvo	Sužeista	Dalyvių skaičius	Apgadintos TP	Meteorologinės sąlygos	Pastabos
1	2020-03-09	11:39	Upelio g. 8	Susidūrimas su stovinčia TP	0	0	3	–	Giedra	–
2	2020-05-12	09:55	Kintų g. 16	Susidūrimas	0	0	2	–	Giedra	Susidūrimas judant ta pačia kryptimi
3	2020-07-02	13:07	Jurbarko g. 31	Susidūrimas	0	0	2	–	Apsiniaukę	Nuvažiavimas nuo kelio
4	2020-08-21	14:03	Upelio g. 28	Susidūrimas	0	0	2	–	Giedra	–
5	2020-09-11	16:10	Kintų g. 1	Susidūrimas	0	0	2	–	Giedra	–
6	2020-10-04	19:47	Dusetų g. 1	Susidūrimas	0	0	2	–	Lietus	Susidūrimas sukant į kairę
7	2020-11-16	10:05	Kintų g. 16	Susidūrimas	0	0	2	–	Apsiniaukę	Susidūrimas judant ta pačia kryptimi
8	2020-12-31	18:06	Žūklės g. 3	Kiti eismo įvykiai	0	0	2	–	Giedra	–



TURINYS

Bendroji informacija

- Aprašymas ir vizualinė medžiaga
- Teisės aktai ir kiti aktualūs dokumentai
- Bendrojo plano sprendiniai
- Dviračių takų planai

Vertinimo metodika

Eismo intensyvumo ir avaringumo duomenys

Tikslai

Identifikuotos problemos, jų priežastys ir pasiūlymai

Priedai

Kontaktai

VERTINIMA ATLIKO:

MC Mobility Consultants GmbH

Mariahilfer Str. 196/Top 18, 1180 Viena, Austrija

office@vienna-mc.com

Dovydas Skrodenis – dovydas.skrodenis@vienna-mc.com

 /in/Dovydas-Skrodenis

Egidijus Skrodenis – egidijus.skrodenis@vienna-mc.com

 /in/Egidijus-Skrodenis