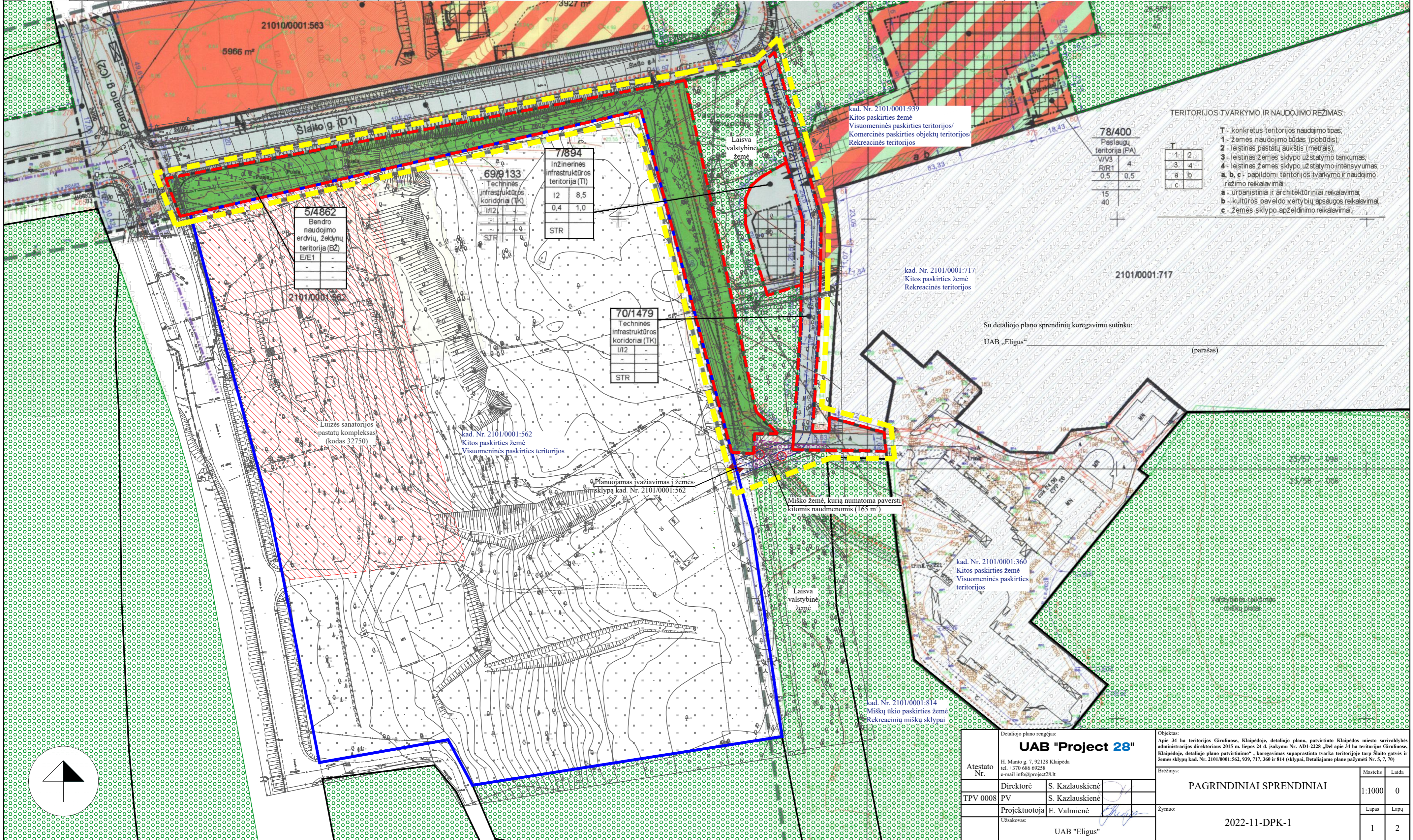


DETALIOJO PLANO TERITORIJOS TVARKYMO REŽIMO PAGRINDINIŲ SPRENDINIŲ APRASOMČIŲ LENTELĖ

Sklypo Nr.	Sklypo kampų dydžiai plane	Sklypo kampų koordinatės	Sklypo plotas, m <sup>2</sup>	Privatūs reikalavimai							Kiti			
				konkretus teritorijos naudojimo tipas	galimi žemės sklypo naudojimo būdai (pobūdis)	nuo žemės paviršiaus, m	atitūde, m	iki kambario, m	užstatymo tankumas	užstatymo intensyvumas	užstatymo tipas	servitūtai	statinių aukštų skaičius (nuo-lik)	statinių paskirtys
5			4862	Bendro naudojimo erdvių, želdynų teritorija (BZ)	E/E1	-	-	-	-	-	a	-		
7			894	Inžinerinės infrastruktūros teritorija (TI)	I2	8,5	34	8,5	0,4	1,0	kitas	-	2	susisiekimo komunikacijos, inžineriniai tinklai
70			1478	Techninės infrastruktūros koridoriai (TK)	I/2	-	-	-	-	-	-	-	-	gatvės infrastruktūros statiniai

SUTARTINIAI ŽENKLAI			
	DP galiojimo riba		Atskirųjų želdynų teritorijos (E)
	Teritorijos, kurioje koreguojami DP sprendiniai, riba		Susisiekimo ir inžinerinių tinklų koridorių teritorijos (I2)
	DP suplanuotų sklypų ribos		Valstybinės reikšmės miškas
	Esamo sklypo riba		Valstybinės reikšmės miško plotas, kuriame numatomas miško naudmenų pavertimas kitomis naudmenomis (susisiekimo komunikacijoms)
	Esami įvažiavimai-išvažiavimai		Medžiai, augantys VRM plote, kurį numatoma paversti kitomis naudmenomis
	Planuojamas įvažiavimas-išvažiavimas		Kultūros paveldo objektų ir vietovių teritorijos
	Planuojamo privažiavimo kelio riba		



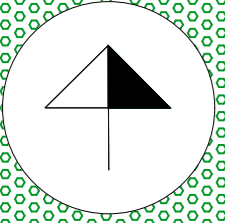
TERITORIJOS TVARKYMO IR NAUDOJIMO REŽIMAS:

T - konkretus teritorijos naudojimo tipas;  
 1 - žemės naudojimo būdas (pobūdis);  
 2 - leistinas pastatų aukštis (metrais);  
 3 - leistinas žemės sklypo užstatymo tankumas;  
 4 - leistinas žemės sklypo užstatymo intensyvumas;  
 a, b, c - papildomi teritorijos tvarkymo ir naudojimo režimo reikalavimai:  
 a - urbanistiniai ir architektūriniai reikalavimai;  
 b - kultūros paveldo vertybių apsaugos reikalavimai;  
 c - žemės sklypo apželdinimo reikalavimai.

T	1	2
	3	4
	a	b
		c

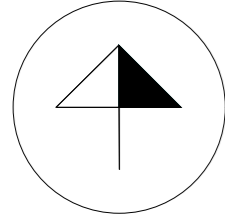
78/400  
 Paslaugų teritorija (PA)  
 V/V3 4  
 R/R1 4  
 0,5 0,5  
 15  
 40

Su detaliojo plano sprendinių koregavimu sutinku:  
 UAB „Eligus“ (parašas)



Detaliojo plano rengėjas: <b>UAB "Project 28"</b>		Objektas: Apie 34 ha teritorijos Giruliuose, Klaipėdoje, detaliojo plano, patvirtinto Klaipėdos miesto savivaldybės administracijos direktoriaus 2015 m. liepos 24 d. įsakymu Nr. ADI-2228 „Dėl apie 34 ha teritorijos Giruliuose, Klaipėdoje, detaliojo plano patvirtinimo“, koregavimas supaprastinta tvarka teritorijoje tarp Slaito gatvės ir žemės sklypų kad. Nr. 2101/0001:562, 939, 717, 360 ir 814 (sklypai, Detalijame plane pažymėti Nr. 5, 7, 70)	
Atestato Nr. TPV 0008	H. Manto g. 7, 92128 Klaipėda tel. +370 686 69258 e-mail info@project28.lt	Brežinys:	PAGRINDINIAI SPRENDINIAI
Direktorė PV	S. Kazlauskienė	Mastelis:	1:1000
Projektuotoja	E. Valmienė	Laida:	0
Užsakovas:	UAB "Eligus"	Lapas:	Lapų
		Žymos:	2022-11-DPK-1
			1 2





SUTARTINIAI ŽENKLAI

	DP galiojimo riba
	Teritorijos, kurioje koreguojami DP sprendiniai, riba

Detaliojo plano rengėjas: <b>UAB "Project 28"</b> H. Manto g. 7, 92128 Klaipėda tel. +370 686 69258 e-mail info@project28.lt		Objektas: Apie 34 ha teritorijos Giraituose, Klaipėdoje, detaliojo plano, patvirtinto Klaipėdos miesto savivaldybės administracijos direktoriaus 2015 m. liepos 24 d. įsakymu Nr. AD1-2228 (Dėl apie 34 ha teritorijos Giraituose, Klaipėdoje, detaliojo plano patvirtinimo) - koregavimas supaprastinta tvarka teritorijoje tarp Šlaito gatvės ir žemės sklypų kad. Nr. 2101.0001.562, 939, 717, 360 ir 814 (sklypai, Detalijame plane pažymėti Nr. 5, 7, 70)			
Atestato Nr.		Brežinys:	PAGRINDINIAI SPRENDINIAI	Mastelis	Laida
TPV 0008	Direktorė S. Kazlauskienė PV S. Kazlauskienė			-	0
	Projektuotoja E. Valmienė			Lapas	Lapų
Užsakovas:	UAB "Eligus"			2	2
				Žymos: 2022-11-DPK-1	