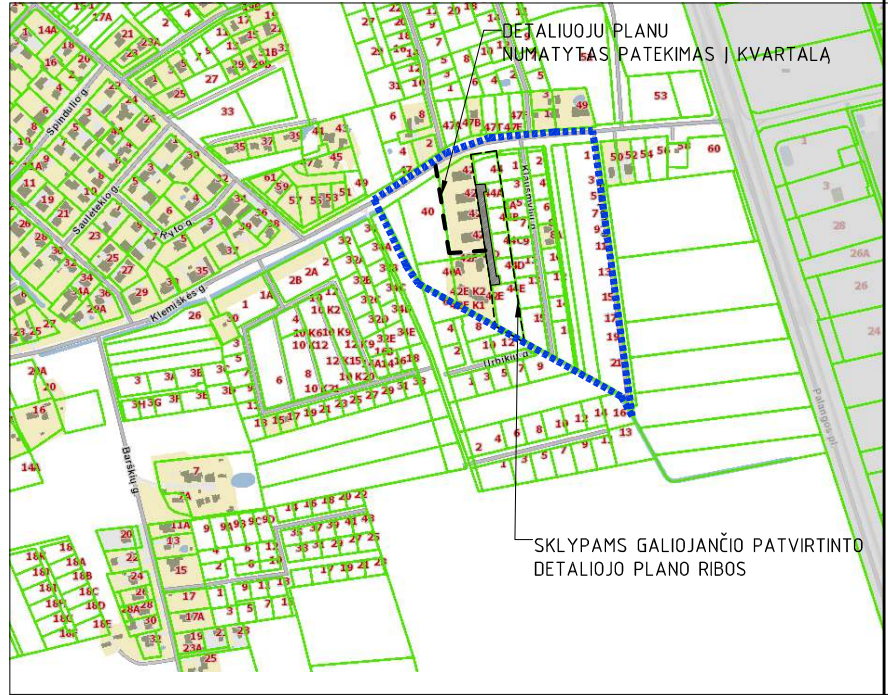


Esamos susisiekimo situacijos schema

Esamos situacijos brėžinys  
M 1:500



SUTARTINIAI ŽYMĖJIMAI:

	NUMATOMŲ SPRENDINIŲ ĮTAKĄ PATIRIANČI TERITORIJA
	PLANUOJAMA TERITORIJA (SUTAMPA SU SKLYPO RIBOMIS)
	ESAMŲ ŽEMĖS SKLYPŲ RIBOS
	NUMATYTA ĮVAŽAVIMO Į SKLYPĄ VIETA
	DETALIUOJU PLANU NUMATYTI SERVIDUTAI
	APSAUGOS ZONŲ RIBOS
	SKLYPE AUGANTYS MEDŽIAI

Želdinių inventORIZACIJOS lentelė

Želdinio Nr. Plane	Medžio rūšis	Kamieno skersmuo (cm)	Aukštis (m)	Medžių grupė	Medžio būklė	Reikalingos tvarkymo priemonės	Pastabos
1	Liepa	5	2	-	Gera	Persodinimas	
2	Liepa	4	2	-	Gera	Persodinimas	
3	Liepa	4	2.5	-	Gera	Persodinimas	

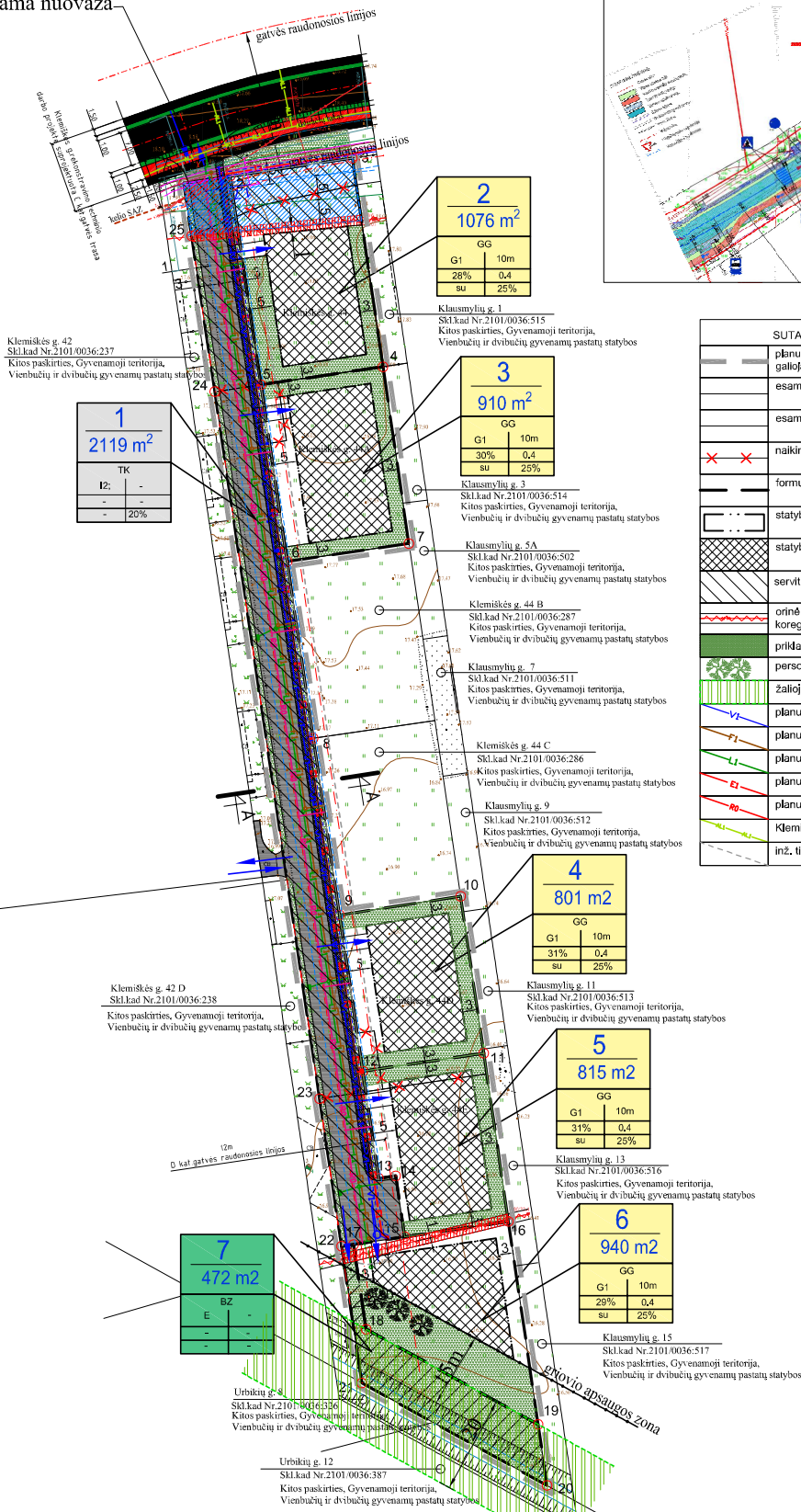
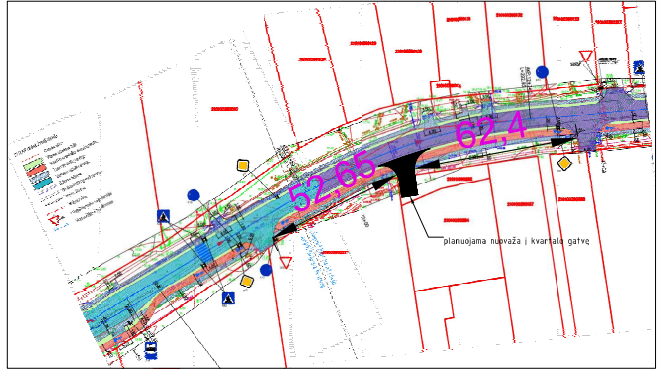
Plano tipas: Topografinis planas - pilnas turinis				
Objekto adresas: Klaipėda, Klemišės g. 44, 44A, 44B, 44C, 44D, 44E				
Aukščių sistema		Pagrindinis objektų tikslumas, cm		
LAS07	LKS-94	Horizontalus	10	Vertikalus: 10
<b>UAB "Geosmart"</b>				
Kv. paž. Nr.	Vardas, pavardė	Parašas	Data	
1GKV-1538	S.S.		2022-01	A.V.
Užsakovas		Mastelis	Lapo Nr.	Lapų sk.
		1: 500	1	1

KVAL. PATV. DOK. NR	UAB "RESTITAS"		
ATP1080	PV	I.Kimiutė	
ATP1080	PDV	I.Kimiutė	
tel. 38 34 42			
it	PLANAVIMO ORGANIZATORIUS: Klaipėdos miesto savivaldybės administracija		
	PLANAVIMO INICIATORIUS: D.S.		

Žemės sklypo, kurio kadastrinis Nr. 2101/0036:59, buvusiame Barškii kaime, Klaipėdoje, detaliojo plano, patvirtinto Klaipėdos m. savivaldybės adm. dir. 2012 m. vasario 29 d. įsakymu Nr. AD1-425 „Dėl žemės sklypo, kurio kadastrinis Nr. 2101/0036:59, buvusiame Barškii kaime, Klaipėdoje, detaliojo plano patvirtinimo“, korektūra suplanuotos teritorijos dalyje - žemės sklypams Klemišės g. 44, 44A, 44D, 44E ir sklypams, kurių kadastriniai Nr. 2101/0036:283 bei 2101/0036:282, nagrinėjant galimybes suplanuoti įvažavimą iš Klemišės g. per valstybinės žemės plotą	
Brėžinys:	ESAMOS SITUACIJOS BRĖŽINYS
	M 1:500
LAPAS	LAPŲ
1	1

Planuojama nuovaža

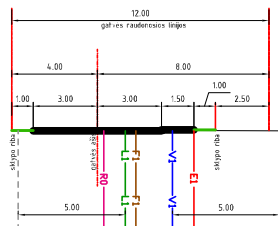
Ištrauka iš Klemiškės g. rekonstravimo projekto sprendinių



**SUTARTINAI ŽYMĖJIMAI:**

	planuojamos teritorijos riba (teritorija, kuriai ketinami galiojančio detalio plano sprendiniai) sutampa su sklypo riba
	esami sklypai
	esami pastatai
	naikinama sklypo riba
	formuojamo sklypo riba
	statybos riba
	statybos zona
	servituto galiojimo ribos
	orinė elektros tinklo trasa perkeliama į požeminę (trastos vieta gali būti koreguojama techninio projekto rengimo metu)
	pridelsomųjų želdynų plotas (vieta koreguojama TP rengimo metu)
	persodinamų medžių (3vnt.) vieta (vieta koreguojama TP rengimo metu)
	žaliojo koridoriaus ribos (20m pločio juosta)
	planuojama vandeninio tinklo trasa
	planuojama buitinė nuotekų tinklo trasa
	planuojama lietaus nuotekų tinklo trasa
	planuojama elektros tinklo trasa
	planuojama ryšių tinklo trasa
	Klemiškės g. rekonstravimo projekte suprojektuota lietaus nuotekų tinklo trasa inž. tinklų apsaugos zona

A-A



Prašymo numeris: THHS1-20220120-004898

Plano tipas:	Topografinis planas - pilnas turinys		
Objekto adresas:	Klaipėda, Klemiškės g. 44, 44A, 44B, 44C, 44D, 44E		
Aukštųjų sistema	Koordinatinių sistema	Pagrindinis objektų tikslumas, cm	
LAS07	LKS-94	Horizontalus:	10
		Vertikalus:	10
<b>UAB "Geosmart"</b>			
Kv. paž. Nr.	Vardas, pavardė	Parašas	Data
1GKV-1538	S.S.		2022-01
	Užsakovas	Mastelis	Lapo Nr.
		1: 500	1
			1

KVAL. PATV. DOK. NR	UAB "RESTITAS"			tel. 38 34 42
ATP1080	PV	I. Kiminiūtė		Brėžinys:
ATP1080	PDV	I. Kiminiūtė		
It	PLANAVIMO ORGANIZATORIUS: Klaipėdos miesto savivaldybės administracija			Infrastruktūros objektų ir inžinerinių komunikacijų brėžinys M 1:1000
	PLANAVIMO INICIATORIUS: D.S.			

Žemės sklypo, kurio kadastrinis Nr. 2101/0036:59, buvusiamė Barškii kaime, Klaipėdoje, detaliojo plano, patvirtinto Klaipėdos m. savivaldybės adm. dir. 2012 m. vasario 29 d. įsakymu Nr. AD1-425 „Dėl žemės sklypo, kurio kadastrinis Nr. 2101/0036:59, buvusiamė Barškii kaime, Klaipėdoje, detaliojo plano patvirtinimo“, korektūra suplanuotos teritorijos dalyje - žemės sklypams Klemiškės g. 44, 44A, 44D, 44E ir sklypams, kurių kadastriniai Nr. 2101/0036:283 bei 2101/0036:282, nagrinėjant galimybę sujungti/įvažiuojant iš Klemiškės g. per valstybinės žemės plotą		LAPAS	LAPŲ
		1	1



Planavimo iniciatorius  
D.S.  
Adresas korespondencijai:  
UAB „Restitas“ Taikos pr.24, Klaipėda

Klaipėdos miesto savivaldybės administracijos  
direktoriui  
Liepų g. 11, 91502 Klaipėda  
El.paštas : info@klaipeda.lt

## Detaliojo plano sprendinių įgyvendinimo programos projektas

2022-10-10 Klaipėda

**Programos objektas:** Žemės sklypo, kurio kadastrinis Nr. 2101/0036:59, buvusiam Barškių kaime, Klaipėdoje, detaliojo plano, patvirtinto Klaipėdos m. savivaldybės administracijos direktoriaus 2012 m. vasario 29 d. įsakymu Nr. AD1-425 „Dėl žemės sklypo, kurio kadastrinis Nr. 2101/0036:59, buvusiam Barškių kaime, Klaipėdoje, detaliojo plano patvirtinimo“, korektūra suplanuotos teritorijos dalyje – žemės sklypams Klemiškės g. 44, 44A, 44D, 44E ir sklypams, kurių kadastriniai Nr.2101/0036:283 bei 2101/0036:282, nagrinėjant galimybę suplanuoti įvažiavimą iš Klemiškės gatvės per valstybinės žemės plotą.

**Programos tikslas:** dalyje suplanuotos teritorijos atlikti detaliojo plano sprendinių pakeitimus, neprieštaraujančius įstatymų ir kitų teisės aktų reikalavimams bei Teritorijų planavimo įstatymo 4 straipsnio 4 dalyje nurodytų teritorijų planavimo dokumentų sprendiniams.

### Detaliojo plano sprendinių įgyvendinimo programa:

1. Vadovaujantis detaliojo plano koregavimo sprendiniais ir galiojančiais teisės aktais, detaliojo plano iniciatorius įsipareigoja savo lėšomis atlikti žemės sklypo kadastrinius matavimus, registruoti specialiąsias žemės naudojimo sąlygas, apskaičiuoti žemės sklypo kadasatro duomenis ir įregistruoti VĮ Registru centre.
2. Planuojamoje teritorijoje ir jos gretimybėse yra centralizuoti elektros, ryšių, dujų, vandentiekio, buitinių nuotekų ir paviršinių lietaus nuotekų tinklai. Inžinerinių tinklų klojimas žemės sklype bus vykdomas rengiant statinio projektą pagal inžinerinius tinklus eksploatuojančių institucijų nustatytus reikalavimus ir sąlygas.
3. Vadovaujantis detaliojo plano koregavimo sprendiniais planavimo iniciatorius įsipareigoja įrengti reikalingą susisiekimo infrastruktūrą. Savo lėšomis parengti techninį projektą ir gavus statybos leidimą įrengti nuvažą iš Klemiškės gatvės į planuojamą kvartalo gatvę.
4. Suplanuotuose žemės sklypuose pastatų statybos projektai bus rengiami vadovaujantis Klaipėdos miesto savivaldybės administracijos pateiktais Specialiaisiais architektūros reikalavimais ir kitomis sąlygomis pagal detaliojo plano koregavimo sprendinius.
5. Iki detaliojo plano patvirtinimo planavimo iniciatorius įsipareigoja pasirašyti infrastruktūros įgyvendinimo sutartį su Klaipėdos miesto savivaldybe.
6. Žemės sklypo naudotojas iki planuojamos vykdyti ūkinės veiklos pradžios turi užtikrinti teritorijoje augančių medžių iškėlimą, į palankesnę jų augimui aplinką, pagal detaliojo plano sprendiniuose numatytas vietas.
7. Planavimo iniciatoriui perleidus teises kitam asmeniui, naujam savininkui pereina detaliojo plano koregavimo sprendinių įgyvendinimo programa, sandorio metu apie tai informavus naująjį savininką.

Iniciatoriaus įgaliojtas asmuo:



PV Ingrida Kiminiutė