



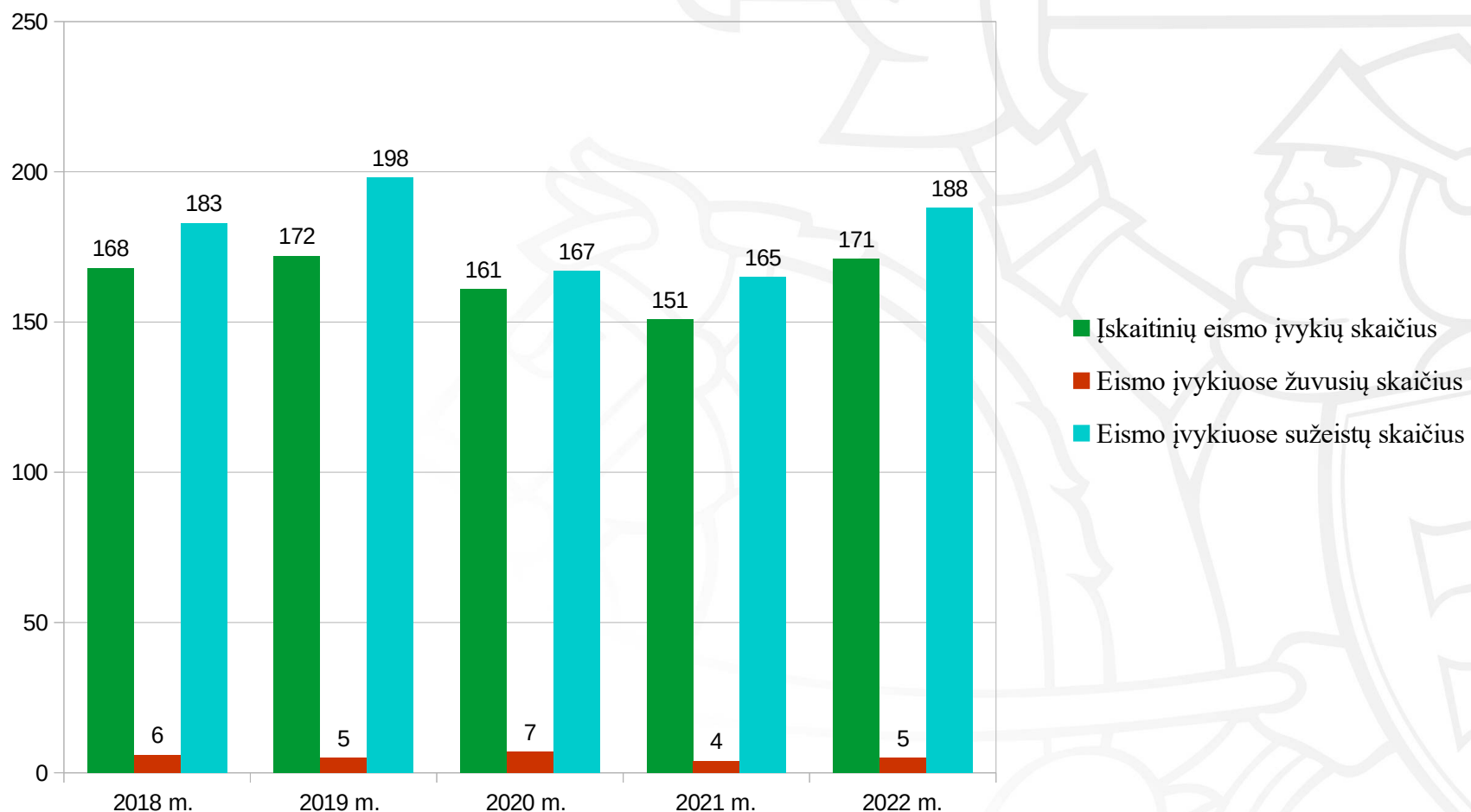
2022 METŲ SAUGAUS EISMO ANALIZĖ KLAIPĖDOS MIESTE

2023-02-23

Klaipėda



2018-2022 m. avaringumo statistika Klaipėdos mieste





Eismo įvykių tipai

Aprašymas	Įskaitinių eismo įvykių skaičius	Žuvo	Sužeista
Užvažiavimas ant pėsčiojo	59	2 (ne perėjoje)	19 (ne perėjoje) 28 (pėsčiųjų perėjoje)
Susidūrimai judant ta pačia kryptimi	24	0	26
Susidūrimai sukant į dešinę	20	0	21
Susidūrimai sukant į kairę	15	0	21
Priešpriešiniai susidūrimai	14	1	14
Nuvažiavimai nuo kelio	1	0	1
Kiti susidūrimai	23	0	25
Kiti eismo įvykiai	27	2	35
Iš viso:	171	5	190



Eismo įvykiai su žuvusiais

2022-02-07 8.57 val. Klaipėdos m., Debreceno g. 46, dviračio vairuotojas važiuodamas dviračiu pervažą nepraleido pagrindiniu keliu važiuvusio automobilio NISSAN. Eismo įvykio metu nuo patirtų sužalojimų mirė 1951 m. gimimo dviračio vairuotojas.





Eismo įvykiai su žuvusiais

2022-03-23 22.10 val. Klaipėdos m., ties H. Manto g. 90, BMW automobilio vairuotojas važiuodamas H. Manto g. antra eismo juosta nuo Parko g. link Šiaurės pr., partrenkė iš kairės pusės, antra eismo juosta, per važiuojamąją kelio dalį, ne per pėsčiųjų perėją, bėgusį pėsčiajį, kurį nuo smūgio parbloškė į pirmą eismo juostą, kur važiavusio AUDI automobilio vairuotojas dar kartą partrenkė pėsčiajį. Nuo patirtų sužalojimų žuvo 2003 m. gimimo pėsčiasis.





Eismo įvykiai su žuvusiais

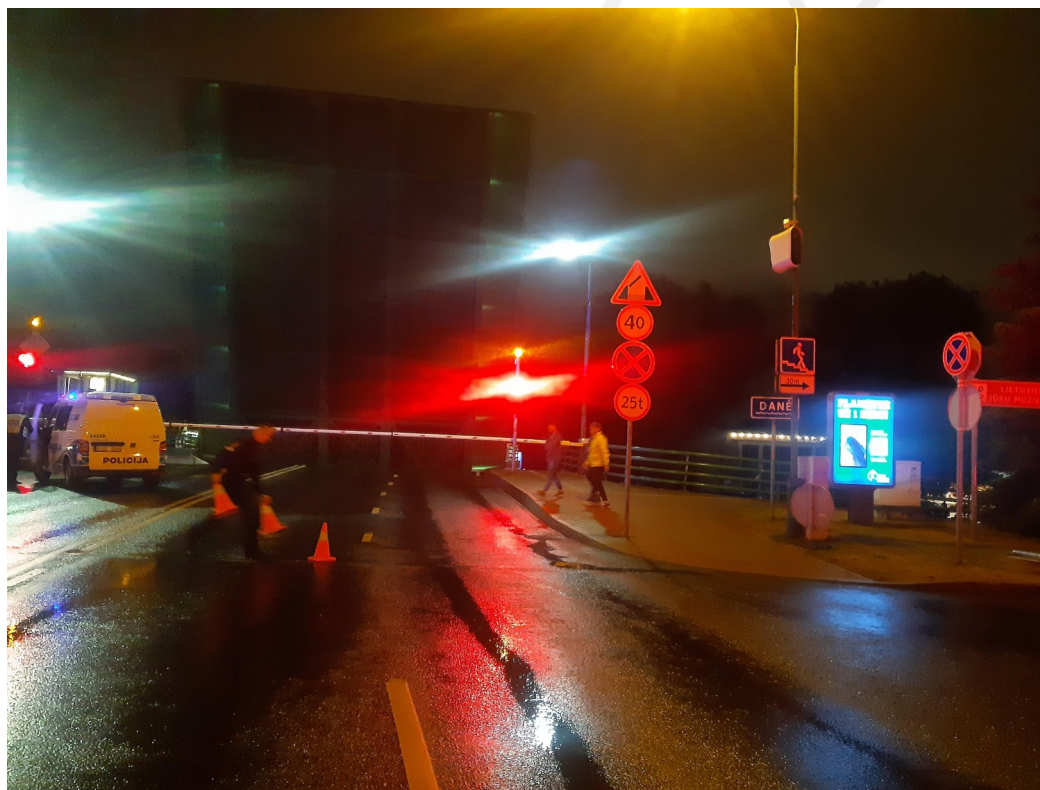
2022-06-29 23.11 val. Klaipėdos m., Šilutės pl. ir Smiltelės g. sankryžoje automobilio TOYOTA vairuotoja sukdama sankryžoje į kairę, kai šviesoforas buvo išjungtas (mirksėjo geltona šviesa), nedavė kelio ir susidūrė su tiesiai važiuojančiu automobiliu HONDA CIVIC. Po susidūrimo automobilis HONDA tapo nevaldomas, dėl to atsitrenkė į stovintį automobilį BMW. Eismo įvykio vietoje žuvo 1998 m. gimimo HONDA automobilio vairuotojas.





Eismo įvykiai su žuvusiais

2022-07-28 00.47 val. Klaipėdos m., Pilies g. ties Danės upės, per pakeltą tiltą degant draudžiamam šviesoforo signalui ir per nuleistus šlagbaumus įvažiavo ir nukritęs automobilis VW į Danės upę nuskendo. 1992 m. gimimo automobilio vairuotojas žuvo.





Eismo įvykiai su žuvusiais

2022-10-12 16.00 val. Klaipėdos m., H. Manto g. ties Universiteto al., autobuso vairuotojas, neįsitikino, kad saugu važiuoti, užvažiavo ant moters, kuri buvo išlipusi iš autobuso. 1949 m. gimimo pėsčioji nuo patirtų sužalojimų 2022-10-18 mirė.





Eismo organizavimo tvarkos siūlymas

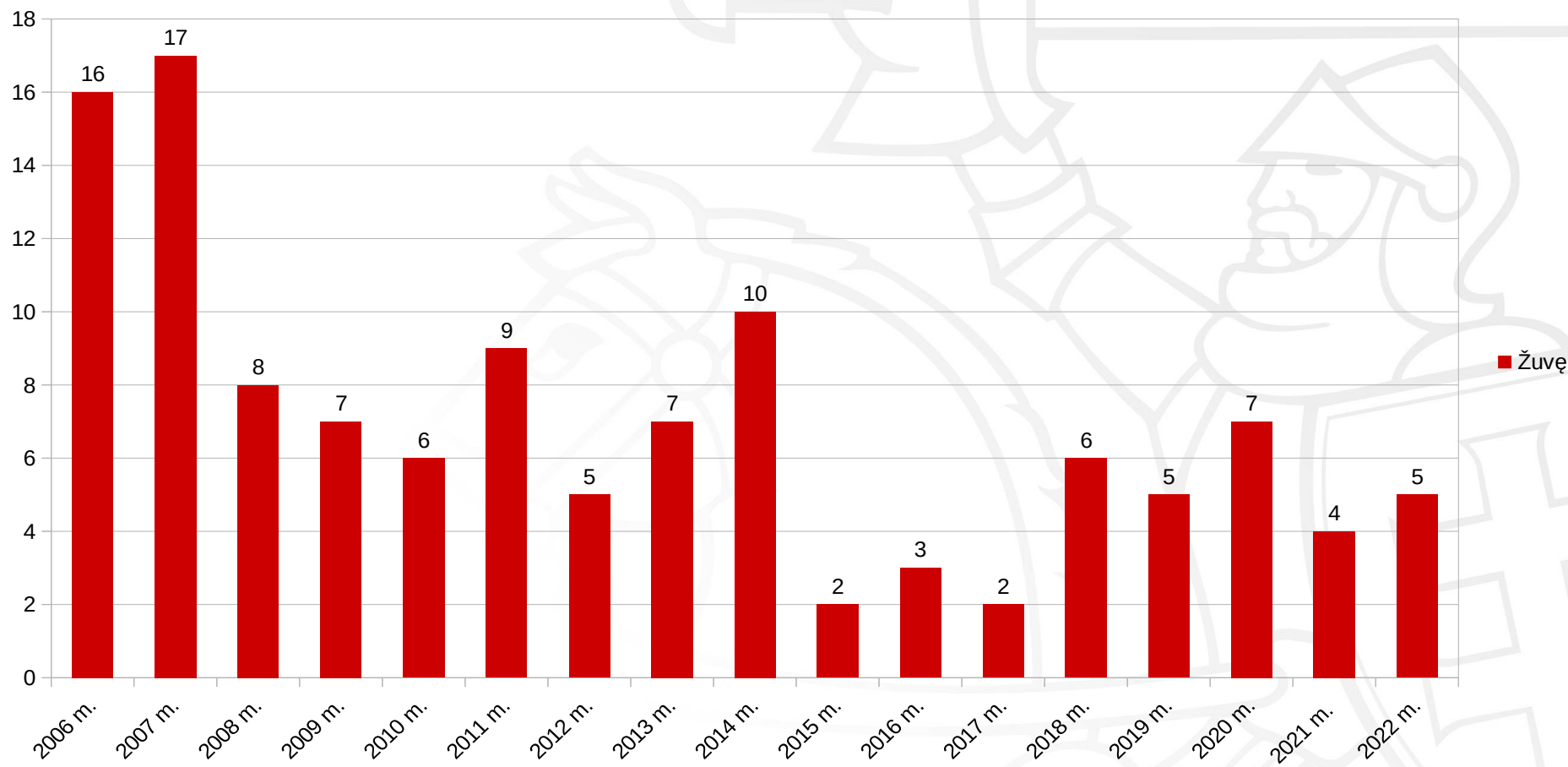
2022 m. Klaipėdos m., Sausio 15-osios g. – Rumpiškės g. sankryžoje ir šalia jos esančioje pėsčiųjų perėjoje įvyko 7 įskaitiniai eismo įvykiai, kurių metu buvo sužeisti 8 asmenys.

Siūlome spręsti klausimą dėl rekonstrukcijos, įrengiant šviesoforo reguliuojamą sankryžą.



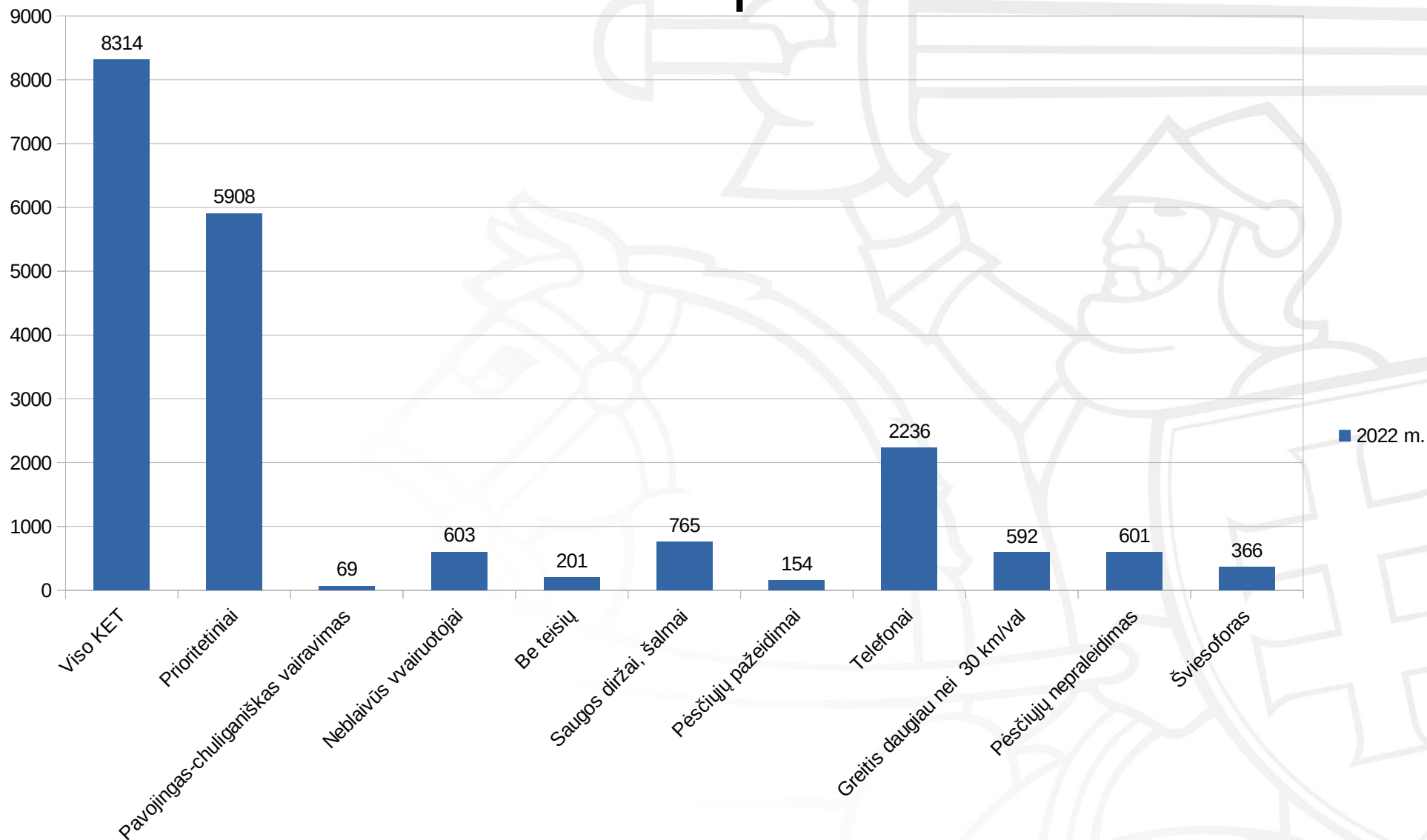


Klaipėdos mieste eismo įvykiuose žuvusių asmenų skaičius





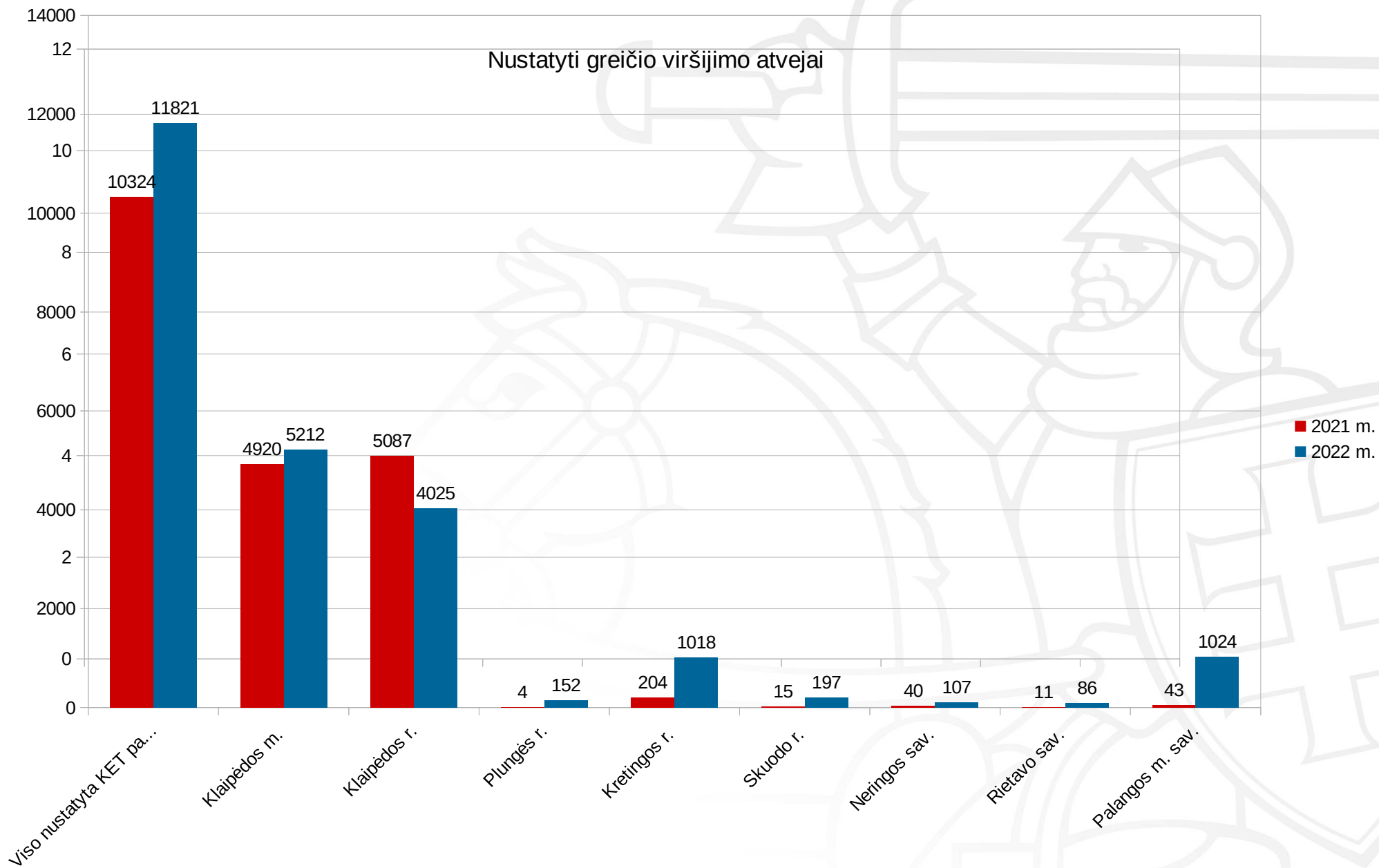
2022 m. Kelių policijos skyriaus išaiškinti KET pažeidimai





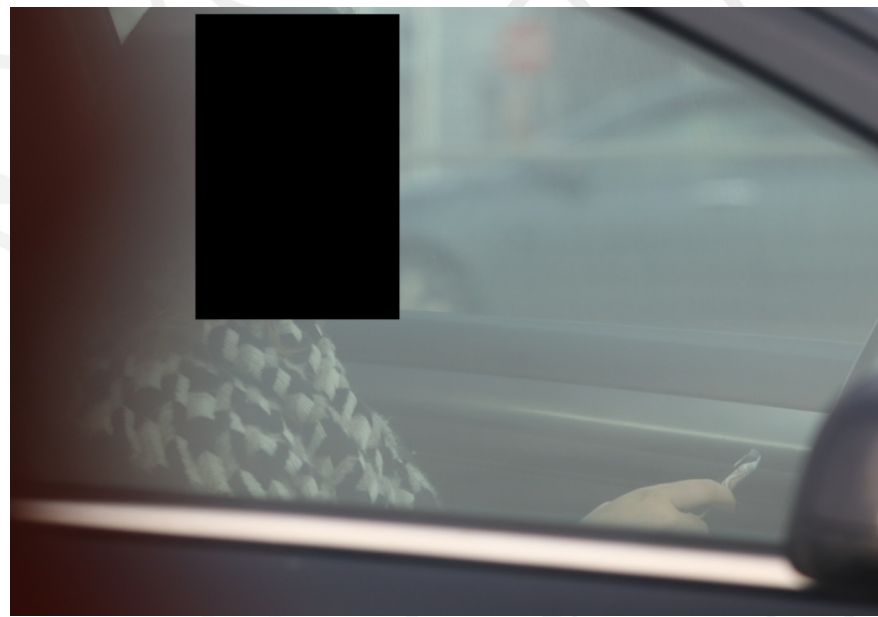
Darbas su greičio matuokliu *Poliscan FM1*

Su greičio matuokliu 2022 m. viso išdirbta 3447 val., 2021 m. - 2493 val.





Kelių policijos skyriaus fiksuoti KET pažeidimai neviešu nekontaktiniu būdu





Kelių policijos skyriaus fiksuoti KET pažeidimai neviešu nekontaktiniu būdu





2022 m. Klaipėdos apskr. VPK Kelių policijos skyrius vykdė 223 (1216 val.) negabaritinių krovinių palydas.





Kiekvienas kelyje saugus tiek, kiek saugo save ir kitus!

