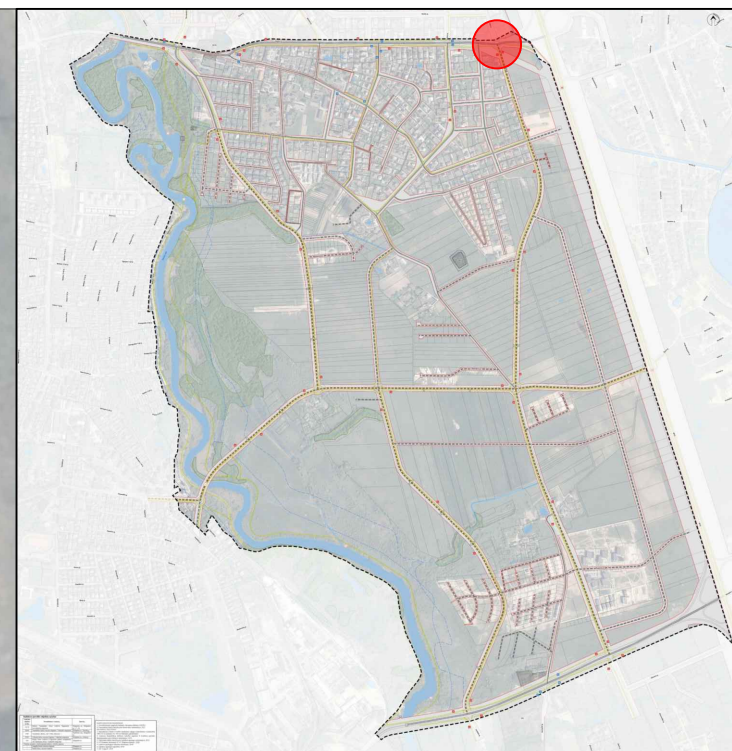
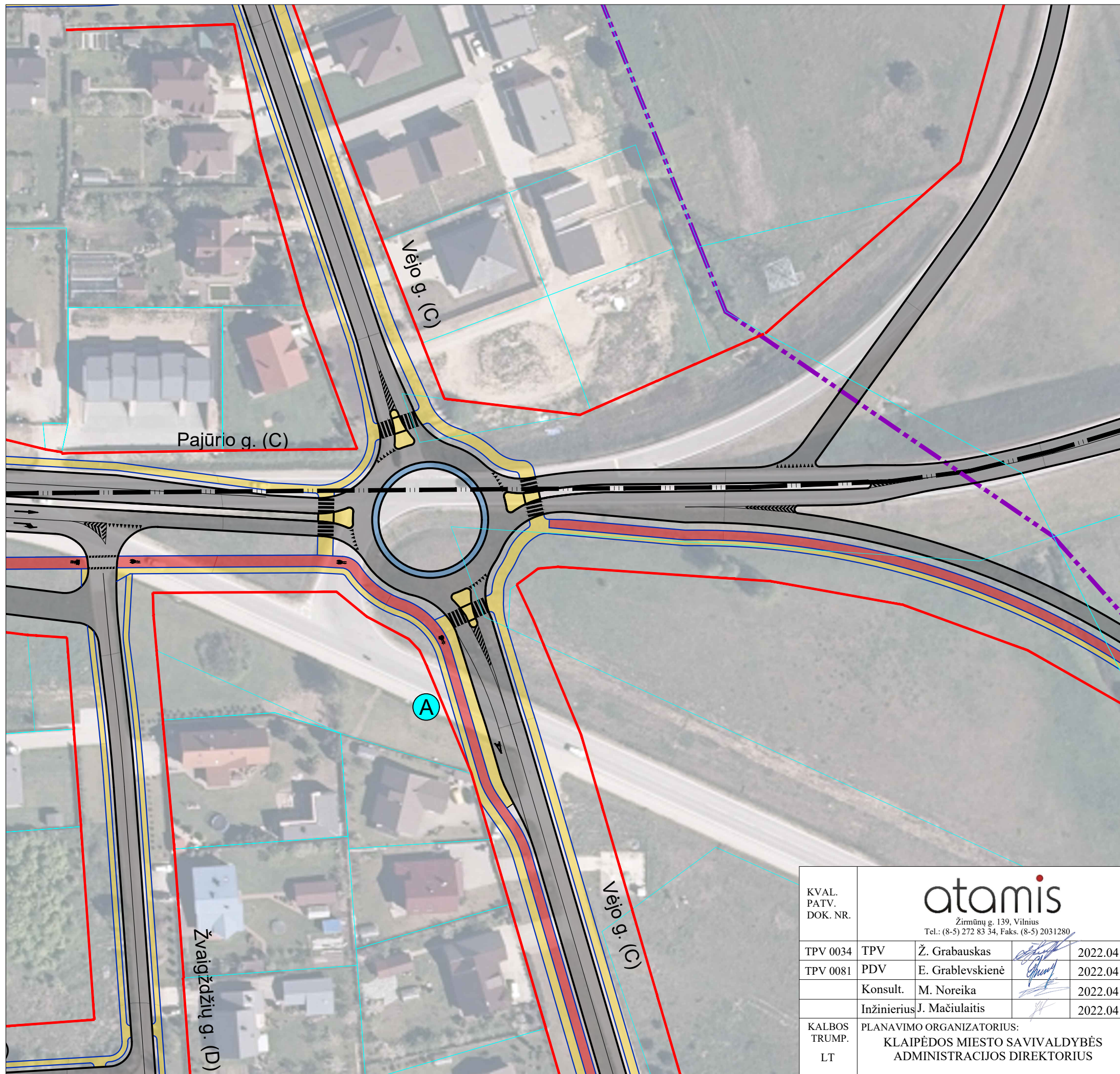


Sutartiniai žymėjimai	
	Klaipėdos miesto administracinė riba
	Planuojamos teritorijos riba
	Žemės sklypo riba
	Gatvės raudonoji linija
	Valstybinės reikšmės miškas
	Nekilnojamo kultūros paveldo teritorija
	Gatvės važiuojamoji dalis
	Dviračių takas
	Pėsčiųjų takas/šaligatvis
	Galima sankryžos iš C kategorijos gatvės įrengimo vieta
	Rekomenduojama D kategorijos gatvės trasa ³⁾
	Maršrutinio transporto stotelė
	Poilsio aikštelė

Pastabos:
1. Gatvės elementų išdėstymas ir jų pločiai bei sankryžų tipai yra rekomendacinio pobūdžio ir turi būti tikslinami statybos projektu metu;
2. D kategorijos gatvėse būtina numatyti inžinerines greičio mažinimo priemones siekiant užtikrinti leistino greičio laikymąsi;
3. Rekomenduojamas D kategorijų gatvių trasas tikslinti rengiant kvartalų detaliuosius planus;

KVAL. PATV. DOK. NR.	atamis Žirmūnų g. 139, Vilnius Tel.: (8-5) 272 83 34, Faks. (8-5) 2031280			
TPV 0034	TPV	Ž. Grabauskas		2022.04
TPV 0081	PDV	E. Grablevskienė		2022.04
	Konsult.	M. Noreika		2022.04
	Inžinierius	J. Mačiulaitis		2022.04
KALBOS TRUMP. LT	PLANAVIMO ORGANIZATORIUS: KLAIPĖDOS MIESTO SAVIVALDYBĖS ADMINISTRACIJOS DIREKTORIUS			

PLANO PAVADINIMAS		
Klaipėdos miesto rytinės dalies B teritorijos (tarp Pajūrio g., kelio A13, Liepų g. ir Danės upės) susisiekimo infrastruktūros vystymo specialusis planas		
PLANAVIMO PROCESO STADIJA, BRĖŽINIO PAVADINIMAS		
Sprendiniai. Detalizacija Nr. 1		
M 1:1 000		
SUTARTIES NR.	LAPAS	LAPŲ
AT-19T-1468	1	1



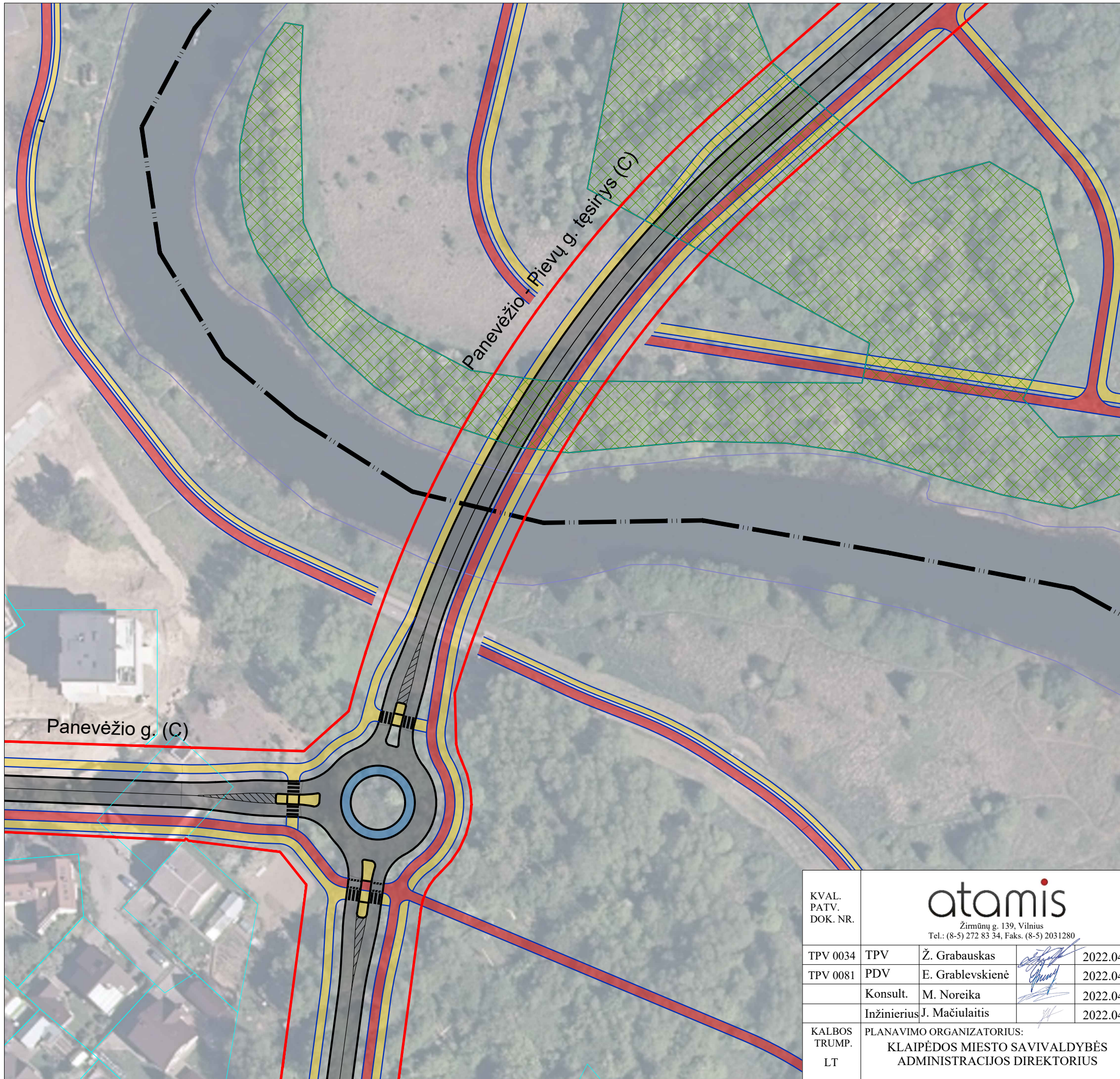
Sutartiniai žymėjimai

	Klaipėdos miesto administracinė riba
	Planuojamos teritorijos riba
	Žemės sklypo riba
	Gatvės raudonoji linija
	Valstybinės reikšmės miškas
	Nekilnojamo kultūros paveldo teritorija
	Gatvės važiuojamoji dalis
	Dviračių takas
	Pėsčiųjų takas/šaligatvis
	Galima sankryžos iš C kategorijos gatvės įrengimo vieta
	Rekomenduojama D kategorijos gatvės trasa ³⁾
	Maršrutinio transporto stotelė
	Poilsio aikštelė

Pastabos:
 1. Gatvės elementų išdėstymas ir jų pločiai bei sankryžų tipai yra rekomendacinio pobūdžio ir turi būti tikslinami statybos projektu metu;
 2. D kategorijos gatvėse būtina numatyti inžinerines greičio mažinimo priemones siekiant užtikrinti leistino greičio laikymąsi;
 3. Rekomenduojamas D kategorijų gatvių trasas tikslinti rengiant kvartalų detaliuosius planus;

KVAL. PATV. DOK. NR.	atamis Žirmūnų g. 139, Vilnius Tel.: (8-5) 272 83 34, Faks. (8-5) 2031280			
	TPV 0034	TPV	Ž. Grabauskas	2022.04
	TPV 0081	PDV	E. Grablevskienė	2022.04
		Konsult.	M. Noreika	2022.04
	Inžinierius	J. Mačiulaitis	2022.04	
KALBOS TRUMP. LT	PLANA VIMO ORGANIZATORIUS: KLAIPĖDOS MIESTO SAVIVALDYBĖS ADMINISTRACIJOS DIREKTORIUS			

PLANO PAVADINIMAS		
Klaipėdos miesto rytinės dalies B teritorijos (tarp Pajūrio g., kelio A13, Liepų g. ir Danės upės) susisiekimo infrastruktūros vystymo specialusis planas		
PLANA VIMO PROCESO STADIJA, BRĖŽINIO PAVADINIMAS		
Sprendiniai. Detalizacija Nr. 2		
M 1:1 000		
SUTARTIES NR.	LAPAS	LAPŲ
AT-19T-1468	1	1



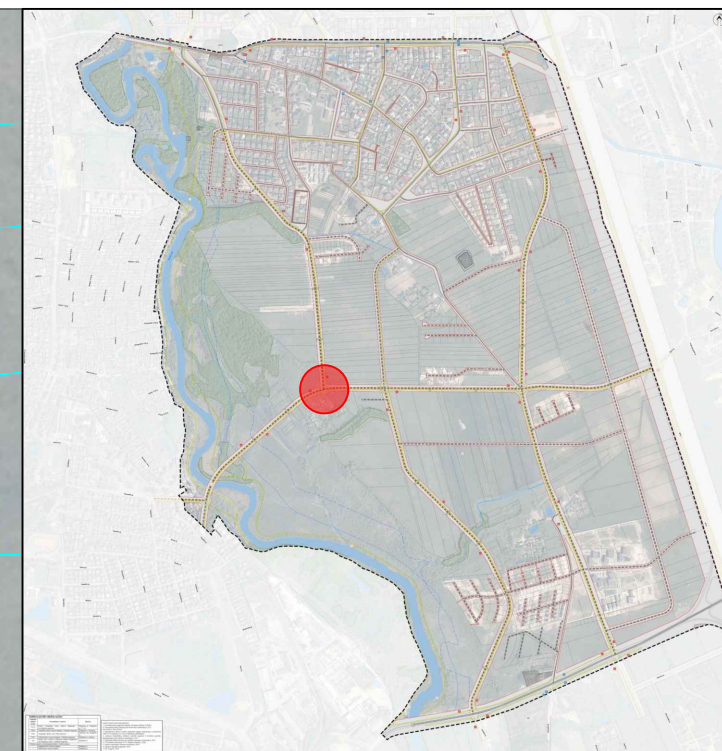
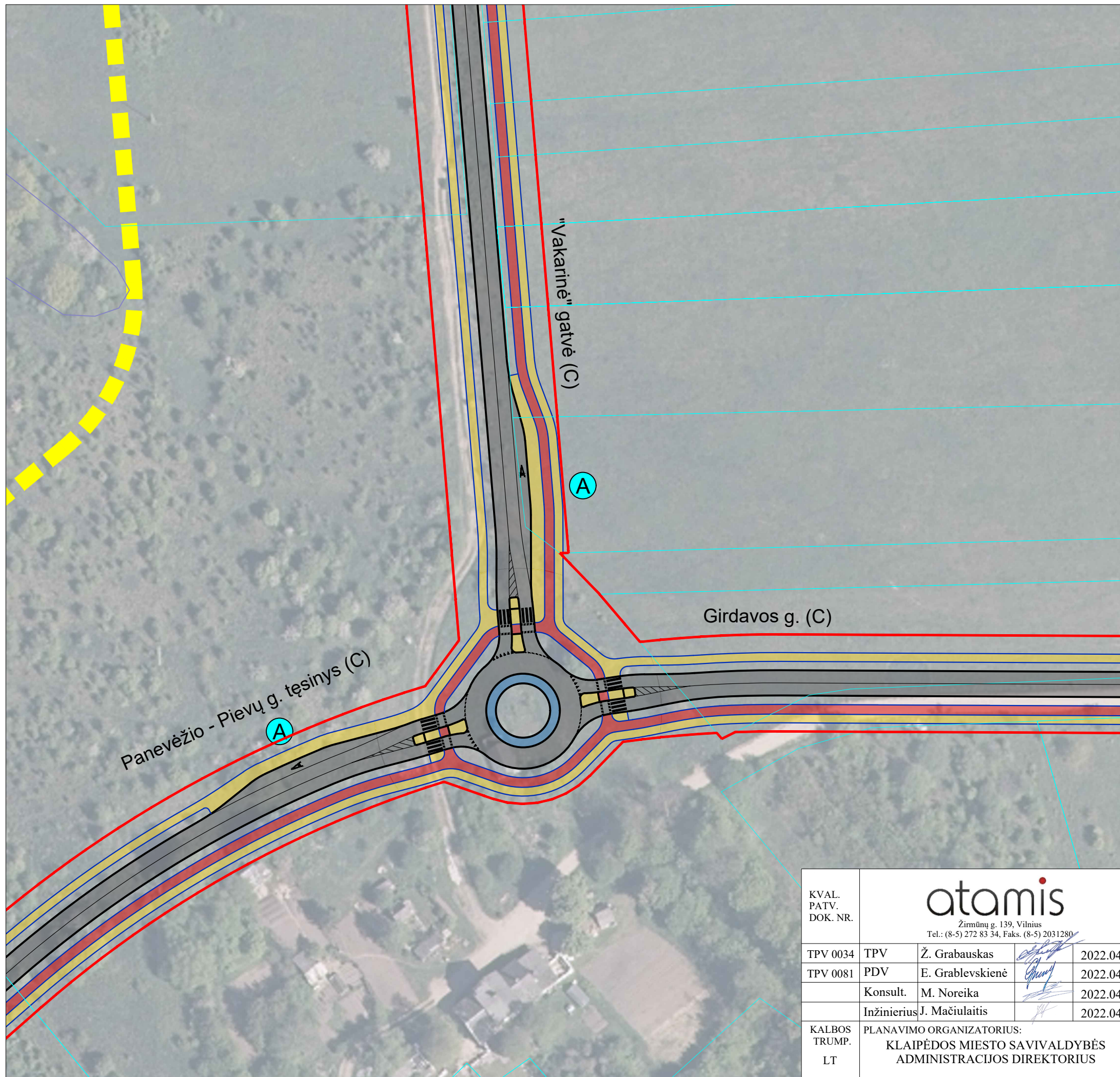
Sutartiniai žymėjimai

	Klaipėdos miesto administracinė riba
	Planuojamos teritorijos riba
	Žemės sklypo riba
	Gatvės raudonoji linija
	Valstybinės reikšmės miškas
	Nekilnojamo kultūros paveldo teritorija
	Gatvės važiuojamoji dalis
	Dviračių takas
	Pėsčiųjų takas/šaligatvis
	Galima sankryžos iš C kategorijos gatvės įrengimo vieta
	Rekomenduojama D kategorijos gatvės trasa ³⁾
	Maršrutinio transporto stotelė
	Poilsio aikštelė

Pastabos:
 1. Gatvės elementų išdėstymas ir jų pločiai bei sankryžų tipai yra rekomendacinio pobūdžio ir turi būti tikslinami statybos projektų metu;
 2. D kategorijos gatvėse būtina numatyti inžinerines greičio mažinimo priemones siekiant užtikrinti leistino greičio laikymąsi;
 3. Rekomenduojamas D kategorijų gatvių trasas tikslinti rengiant kvartalų detaliuosius planus;

KVAL. PATV. DOK. NR.	atamis Žirmūnų g. 139, Vilnius Tel.: (8-5) 272 83 34, Faks. (8-5) 2031280			
	TPV 0034	TPV	Ž. Grabauskas	2022.04
	TPV 0081	PDV	E. Grablevskienė	2022.04
		Konsult.	M. Noreika	2022.04
		Inžinierius J. Mačiulaitis	2022.04	
KALBOS TRUMP. LT	PLANA VIMO ORGANIZATORIUS: KLAIPĖDOS MIESTO SAVIVALDYBĖS ADMINISTRACIJOS DIREKTORIUS			

PLANO PAVADINIMAS Klaipėdos miesto rytinės dalies B teritorijos (tarp Pajūrio g., kelio A13, Liepų g. ir Danės upės) susisiekimo infrastruktūros vystymo specialusis planas		
PLANA VIMO PROCESO STADIJA, BRĖŽINIO PAVADINIMAS Sprendiniai. Detalizacija Nr. 3		
M 1:1 000		
SUTARTIES NR. AT-19T-1468	LAPAS	LAPŲ
	1	1



Sutartiniai žymėjimai

	Klaipėdos miesto administracinė riba
	Planuojamos teritorijos riba
	Žemės sklypo riba
	Gatvės raudonoji linija
	Valstybinės reikšmės miškas
	Nekilnojamo kultūros paveldo teritorija
	Gatvės važiuojamoji dalis
	Dviračių takas
	Pėsčiųjų takas/šaligatvis
	Galima sankryžos iš C kategorijos gatvės įrengimo vieta
	Rekomenduojama D kategorijos gatvės trasa ³⁾
	Maršutinio transporto stotelė
	Poilsio aikštelė

Pastabos:

1. Gatvės elementų išdėstymas ir jų pločiai bei sankryžų tipai yra rekomendacinio pobūdžio ir turi būti tikslinami statybos projektų metu;
2. D kategorijos gatvėse būtina numatyti inžinerines greičio mažinimo priemones siekiant užtikrinti leistino greičio laikymąsi;
3. Rekomenduojamas D kategorijų gatvių trasas tikslinti rengiant kvartalų detaliuosius planus;

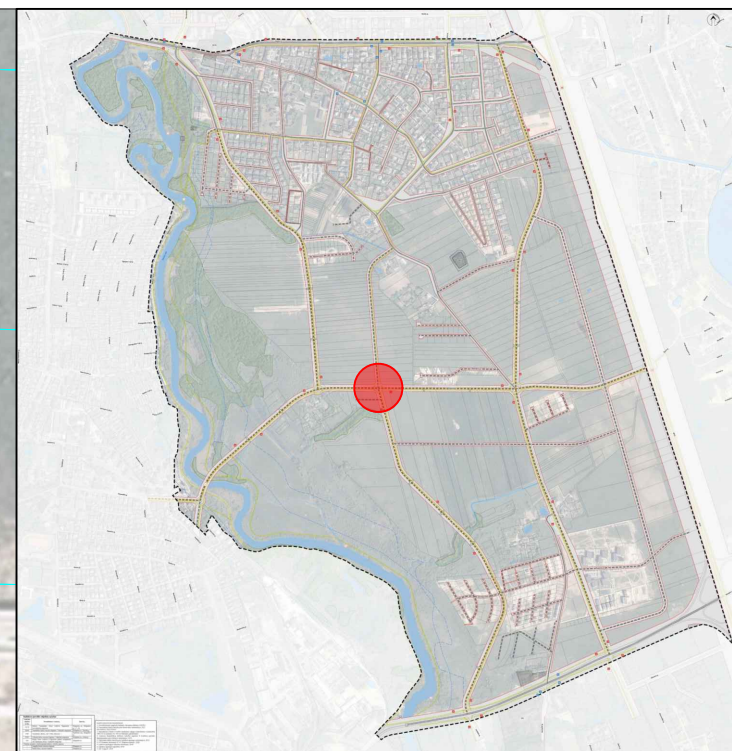
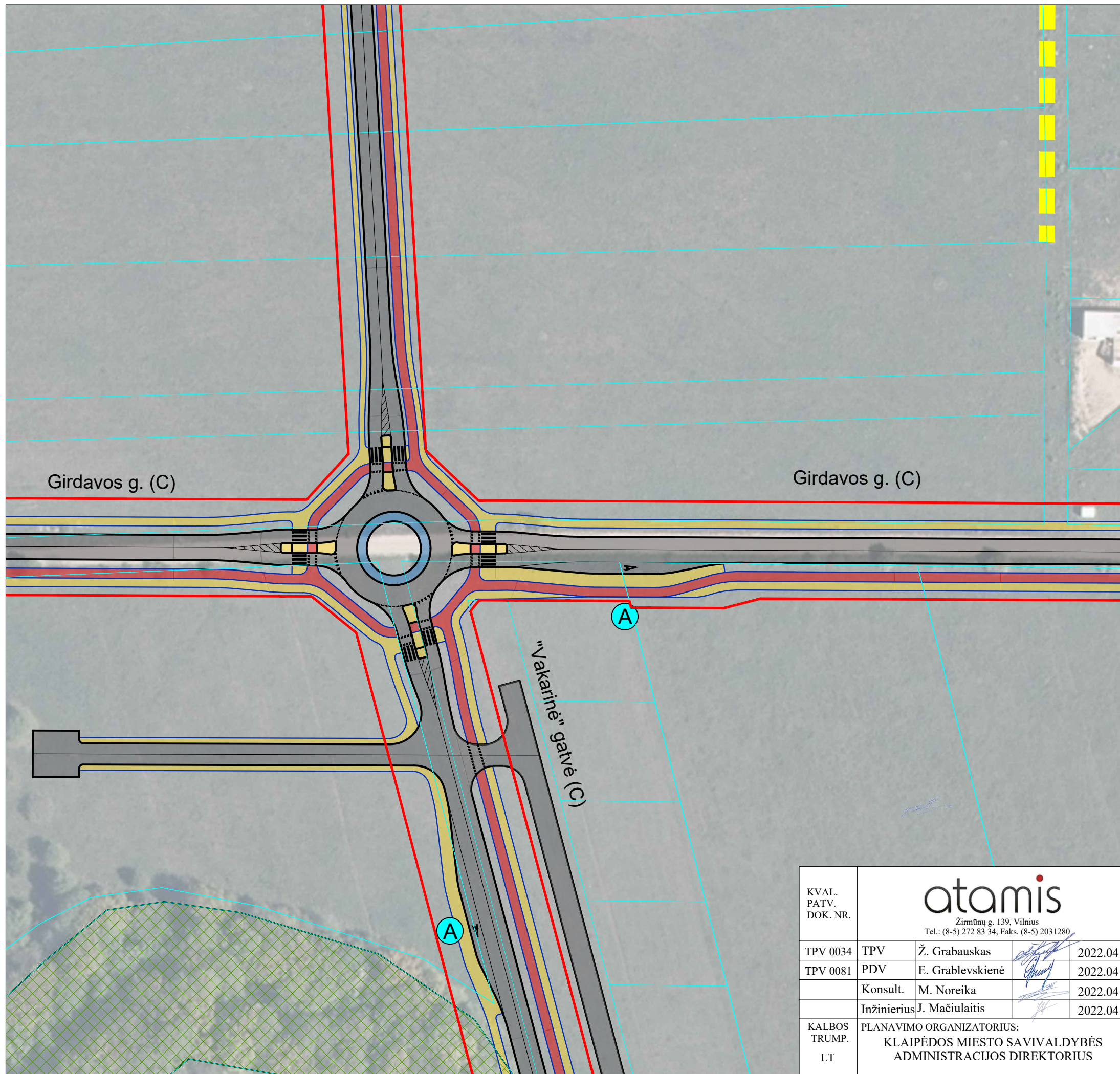
KVAL. PATV. DOK. NR.	atamis Žirmūnų g. 139, Vilnius Tel.: (8-5) 272 83 34, Faks. (8-5) 2031280			
	TPV 0034	TPV	Ž. Grabauskas	2022.04
	TPV 0081	PDV	E. Grablevskienė	2022.04
		Konsult.	M. Noreika	2022.04
	Inžinierius	J. Mačiulaitis	2022.04	
KALBOS TRUMP. LT	PLANAVIMO ORGANIZATORIUS: KLAIPĖDOS MIESTO SAVIVALDYBĖS ADMINISTRACIJOS DIREKTORIUS			

PLANO PAVADINIMAS
Klaipėdos miesto rytinės dalies B teritorijos (tarp Pajūrio g., kelio A13, Liepų g. ir Danės upės) susisiekimo infrastruktūros vystymo specialusis planas

PLANAVIMO PROCESO STADIJA, BRĖŽINIO PAVADINIMAS
Sprendiniai. Detalizacija Nr. 4

M 1:1 000

SUTARTIES NR. AT-19T-1468	LAPAS	LAPŲ
	1	1



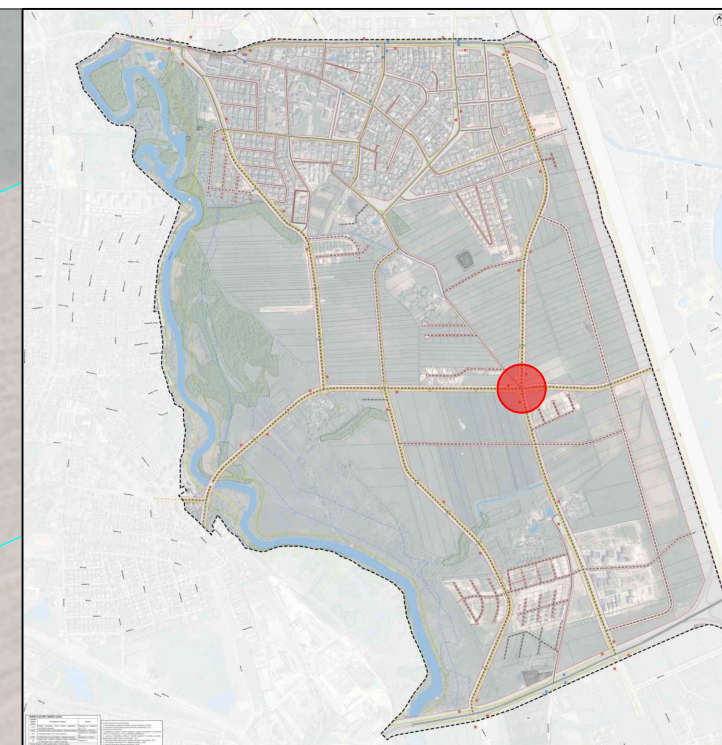
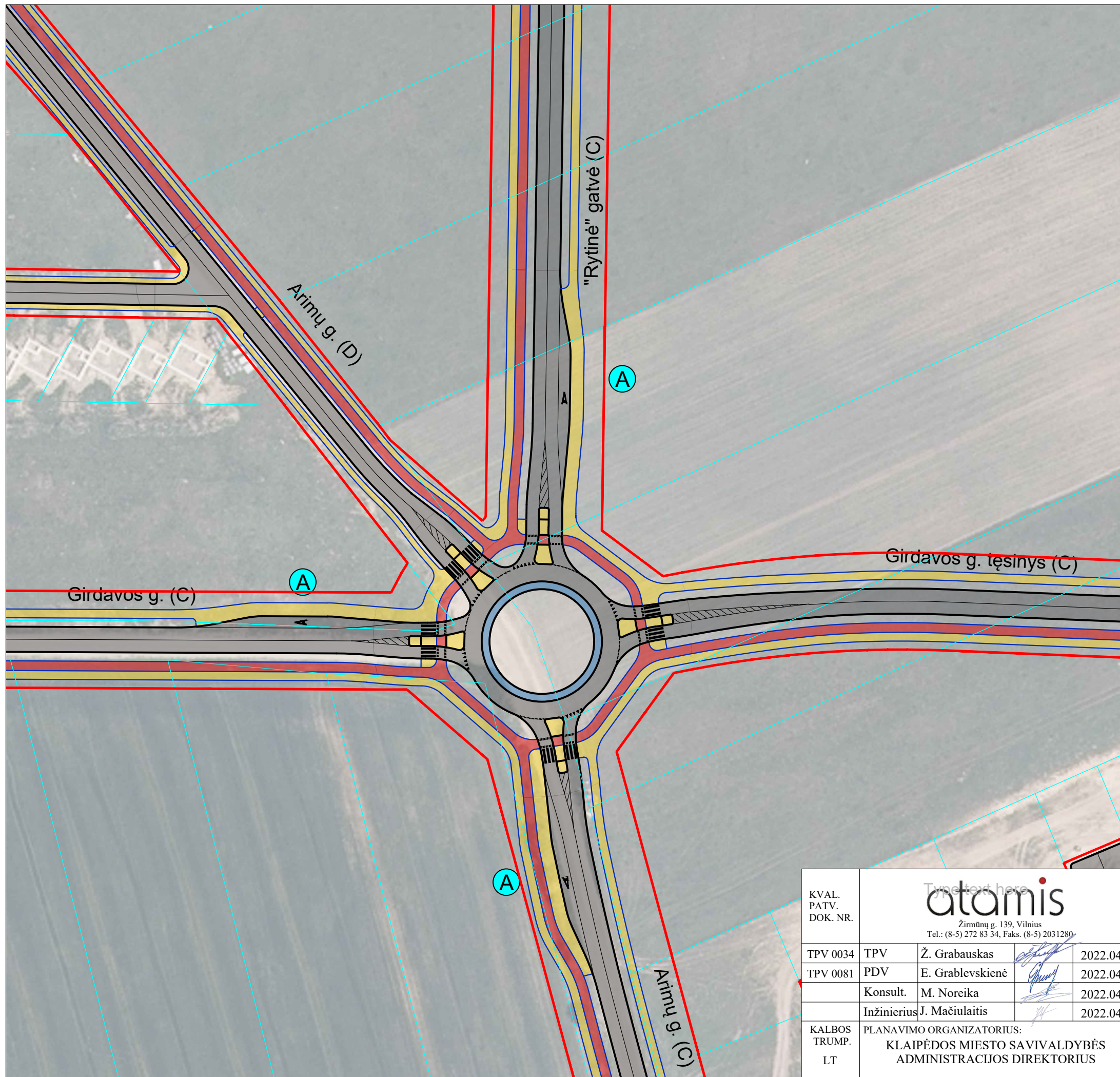
Sutartiniai žymėjimai

	Klaipėdos miesto administracinė riba
	Planuojamos teritorijos riba
	Žemės sklypo riba
	Gatvės raudonoji linija
	Valstybinės reikšmės miškas
	Nekilnojamo kultūros paveldo teritorija
	Gatvės važiuojamoji dalis
	Dviračių takas
	Pėsčiųjų takas/šaligatvis
	Galima sankryžos iš C kategorijos gatvės įrengimo vieta
	Rekomenduojama D kategorijos gatvės trasa ³⁾
	Maršrutinio transporto stotelė
	Poilsio aikštelė

Pastabos:
 1. Gatvės elementų išdėstymas ir jų pločiai bei sankryžų tipai yra rekomendacinio pobūdžio ir turi būti tikslinami statybos projektų metu;
 2. D kategorijos gatvėse būtina numatyti inžinerines greičio mažinimo priemones siekiant užtikrinti leistino greičio laikymąsi;
 3. Rekomenduojamas D kategorijų gatvių trasas tikslinti rengiant kvartalų detaliuosius planus;

KVAL. PATV. DOK. NR.	atamis Žirmūnų g. 139, Vilnius Tel.: (8-5) 272 83 34, Faks. (8-5) 2031280			
	TPV 0034	TPV	Ž. Grabauskas	2022.04
	TPV 0081	PDV	E. Grablevskienė	2022.04
		Konsult.	M. Noreika	2022.04
	Inžinierius	J. Mačiulaitis	2022.04	
KALBOS TRUMP. LT	PLANAVIMO ORGANIZATORIUS: KLAIPĖDOS MIESTO SAVIVALDYBĖS ADMINISTRACIJOS DIREKTORIUS			

PLANO PAVADINIMAS Klaipėdos miesto rytinės dalies B teritorijos (tarp Pajūrio g., kelio A13, Liepų g. ir Danės upės) susisiekimo infrastruktūros vystymo specialusis planas		
PLANAVIMO PROCESO STADIJA, BRĖŽINIO PAVADINIMAS Sprendiniai. Detalizacija Nr. 5		
M 1:1 000		
SUTARTIES NR. AT-19T-1468	LAPAS	LAPŲ
	1	1



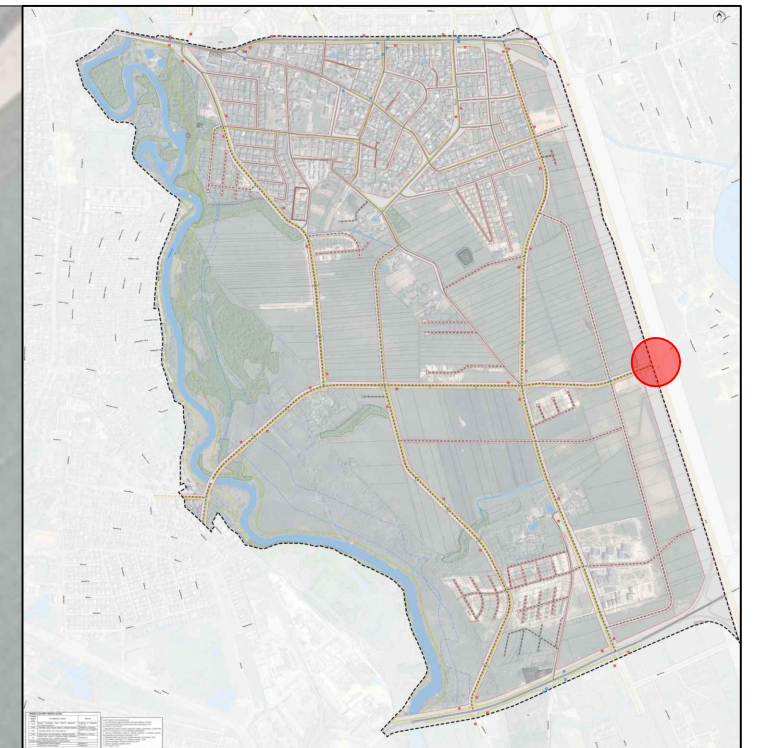
Sutartiniai žymėjimai

	Klaipėdos miesto administracinė riba
	Planuojamos teritorijos riba
	Žemės sklypo riba
	Gatvės raudonoji linija
	Valstybinės reikšmės miškas
	Nekilnojamo kultūros paveldo teritorija
	Gatvės važiuojamoji dalis
	Dviračių takas
	Pėsčiųjų takas/šaligatvis
	Galima sankryžos iš C kategorijos gatvės įrengimo vieta
	Rekomenduojama D kategorijos gatvės trasa ³⁾
	Maršutinio transporto stotelė
	Poilsio aikštelė

Pastabos:
 1. Gatvės elementų išdėstymas ir jų pločiai bei sankryžų tipai yra rekomendacinio pobūdžio ir turi būti tikslinami statybos projektų metu;
 2. D kategorijos gatvėse būtina numatyti inžinerines greičio mažinimo priemones siekiant užtikrinti leistino greičio laikymąsi;
 3. Rekomenduojamas D kategorijų gatvių trasas tikslinti rengiant kvartalų detaliuosius planus;

KVAL. PATV. DOK. NR.	 Žirmūnų g. 139, Vilnius Tel.: (8-5) 272 83 34, Faks. (8-5) 2031280		
TPV 0034	TPV	Ž. Grabauskas	2022.04
TPV 0081	PDV	E. Grablevskienė	2022.04
	Konsult.	M. Noreika	2022.04
	Inžinierius	J. Mačiulaitis	2022.04
KALBOS TRUMP. LT	PLANAVIMO ORGANIZATORIUS: KLAIPĖDOS MIESTO SAVIVALDYBĖS ADMINISTRACIJOS DIREKTORIUS		

PLANO PAVADINIMAS		
Klaipėdos miesto rytinės dalies B teritorijos (tarp Pajūrio g., kelio A13, Liepų g. ir Danės upės) susisiekimo infrastruktūros vystymo specialusis planas		
PLANAVIMO PROCESO STADIJA, BRĖŽINIO PAVADINIMAS		
Sprendiniai. Detalizacija Nr. 6		
M 1:1 000		
SUTARTIES NR.	LAPAS	LAPŲ
AT-19T-1468	1	1

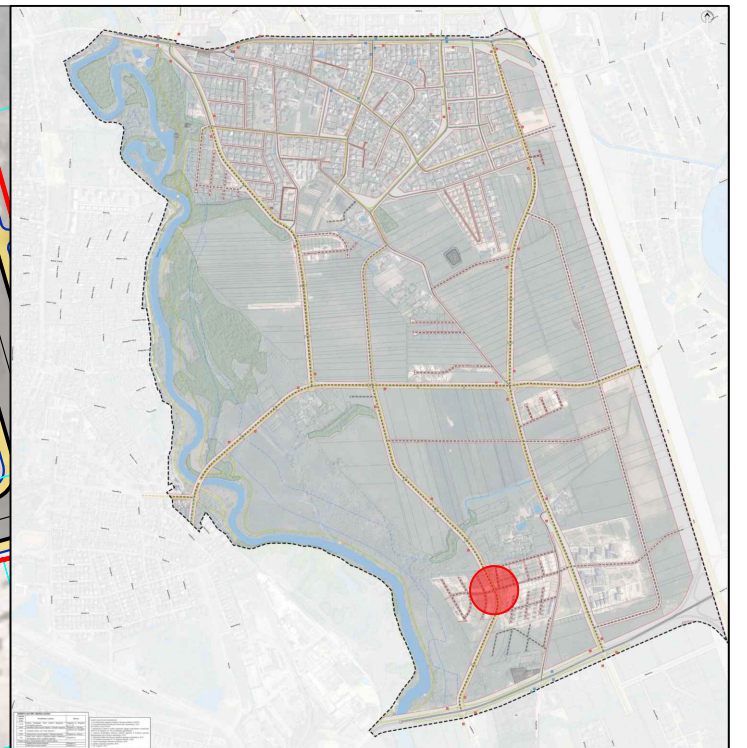
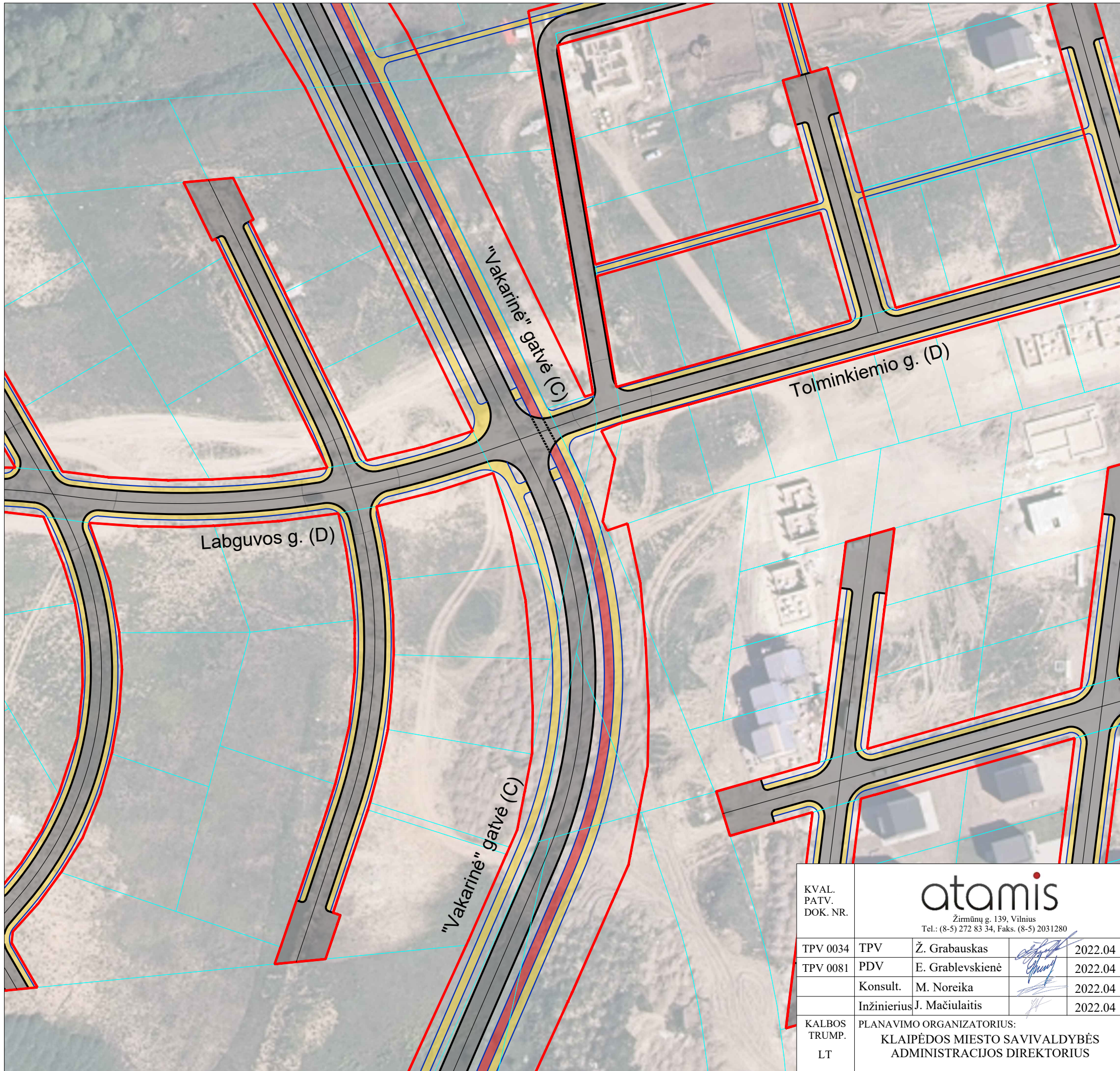


Sutartiniai žymėjimai

	Klaipėdos miesto administracinė riba
	Planuojamos teritorijos riba
	Žemės sklypo riba
	Gatvės raudonoji linija
	Valstybinės reikšmės miškas
	Nekilnojamo kultūros paveldo teritorija
	Gatvės važiuojamoji dalis
	Dviračių takas
	Pėsčiųjų takas/šaligatvis
	Galima sankryžos iš C kategorijos gatvės įrengimo vieta
	Rekomenduojama D kategorijos gatvės trasa ³⁾
	Maršrutinio transporto stotelė
	Poilsio aikštelė

Pastabos:
 1. Gatvės elementų išdėstymas ir jų pločiai bei sankryžų tipai yra rekomendacinio pobūdžio ir turi būti tikslinami statybos projektų metu;
 2. D kategorijos gatvėse būtina numatyti inžinerines greičio mažinimo priemones siekiant užtikrinti leistino greičio laikymąsi;
 3. Rekomenduojamas D kategorijų gatvių trasas tikslinti rengiant kvartalų detaliuosius planus;

KVAL. PATV. DOK. NR.	atamis Žirmūnų g. 139, Vilnius Tel.: (8-5) 272 83 34, Faks. (8-5) 2031280				PLANO PAVADINIMAS Klaipėdos miesto rytinės dalies B teritorijos (tarp Pajūrio g., kelio A13, Liepų g. ir Danės upės) susisiekimo infrastruktūros vystymo specialusis planas		
	TPV 0034	TPV	Ž. Grabauskas		2022.04	PLANAVIMO PROCESO STADIJA, BRĖŽINIO PAVADINIMAS	
	TPV 0081	PDV	E. Grablevskienė		2022.04	Sprendiniai. Detalizacija Nr. 7	
		Konsult.	M. Noreika		2022.04		
	Inžinierius	J. Mačiulaitis		2022.04			
KALBOS TRUMP. LT	PLANAVIMO ORGANIZATORIUS: KLAIPĖDOS MIESTO SAVIVALDYBĖS ADMINISTRACIJOS DIREKTORIUS				SUTARTIES NR. AT-19T-1468		M 1:1 000
					LAPAS	LAPŲ	
					1	1	

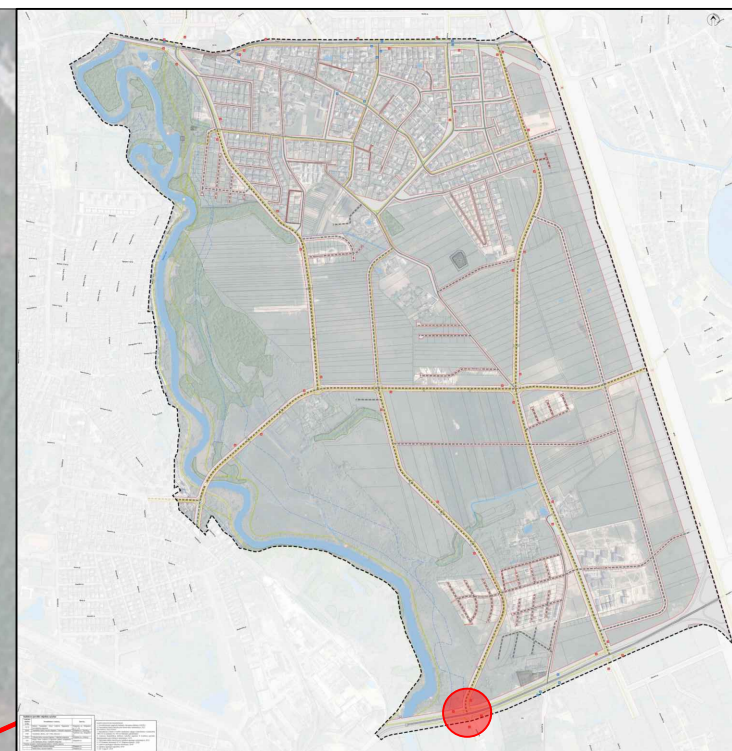
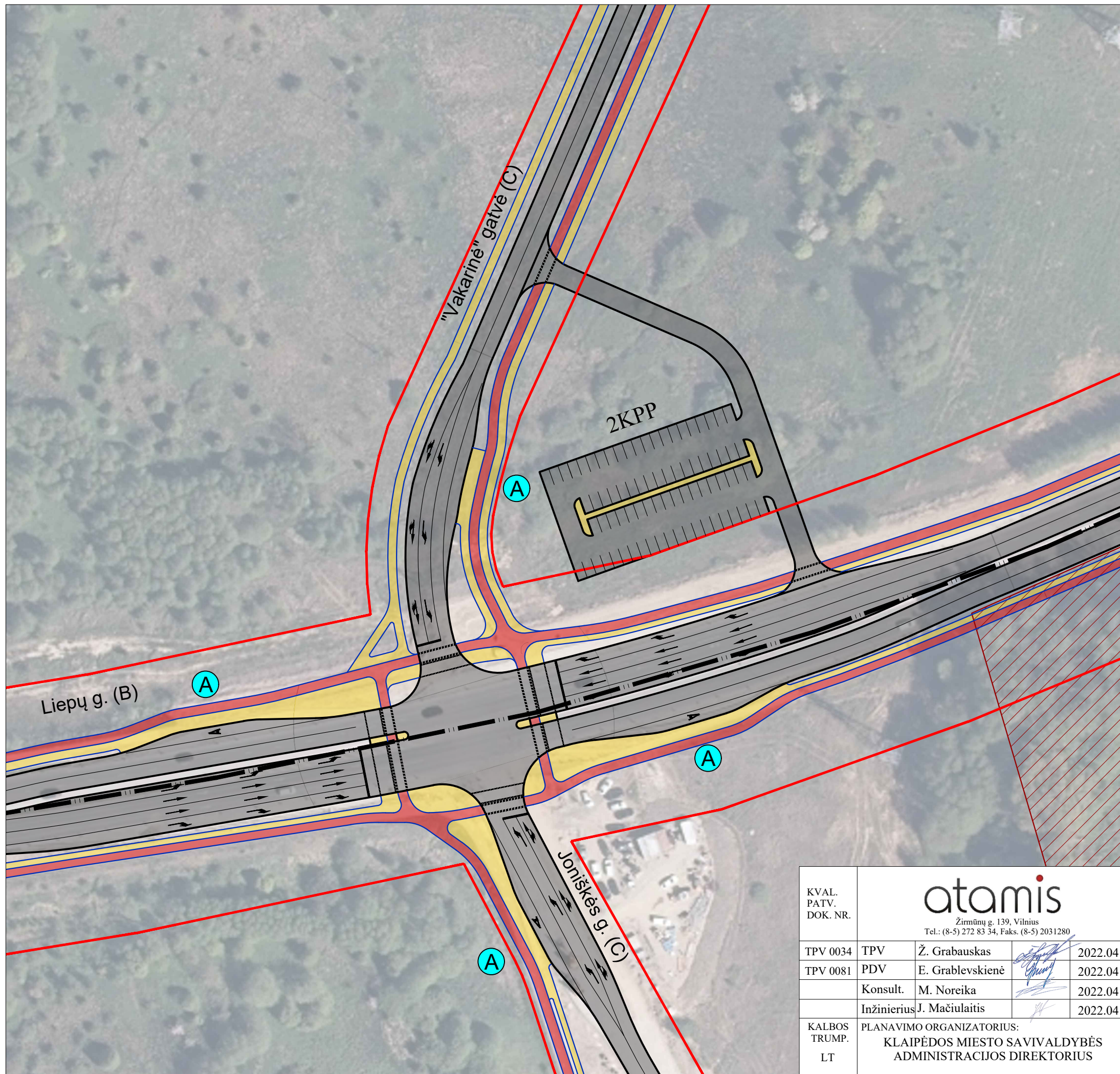


Sutartiniai žymėjimai	
	Klaipėdos miesto administracinė riba
	Planuojamos teritorijos riba
	Žemės sklypo riba
	Gatvės raudonoji linija
	Valstybinės reikšmės miškas
	Nekilnojamo kultūros paveldo teritorija
	Gatvės važiuojamoji dalis
	Dviračių takas
	Pėsčiųjų takas/šaligatvis
	Galima sankryžos iš C kategorijos gatvės įrengimo vieta
	Rekomenduojama D kategorijos gatvės trasa ³⁾
	Maršrutinio transporto stotelė
	Poilsio aikštelė

Pastabos:
 1. Gatvės elementų išdėstymas ir jų pločiai bei sankryžų tipai yra rekomendacinio pobūdžio ir turi būti tikslinami statybos projektų metu;
 2. D kategorijos gatvėse būtina numatyti inžinerines greičio mažinimo priemones siekiant užtikrinti leistino greičio laikymąsi;
 3. Rekomenduojamas D kategorijų gatvių trasas tikslinti rengiant kvartalų detaliuosius planus;

KVAL. PATV. DOK. NR.	 Žirmūnų g. 139, Vilnius Tel.: (8-5) 272 83 34, Faks. (8-5) 2031280		
TPV 0034	TPV	Ž. Grabauskas	2022.04
TPV 0081	PDV	E. Grablevskienė	2022.04
	Konsult.	M. Noreika	2022.04
	Inžinierius	J. Mačiulaitis	2022.04
KALBOS TRUMP. LT	PLANAVIMO ORGANIZATORIUS: KLAIPĖDOS MIESTO SAVIVALDYBĖS ADMINISTRACIJOS DIREKTORIUS		

PLANO PAVADINIMAS		
Klaipėdos miesto rytinės dalies B teritorijos (tarp Pajūrio g., kelio A13, Liepų g. ir Danės upės) susisiekimo infrastruktūros vystymo specialusis planas		
PLANAVIMO PROCESO STADIJA, BRĖŽINIO PAVADINIMAS		
Sprendiniai. Detalizacija Nr. 8		
M 1:1 000		
SUTARTIES NR.	LAPAS	LAPŲ
AT-19T-1468	1	1



Sutartiniai žymėjimai

	Klaipėdos miesto administracinė riba
	Planuojamos teritorijos riba
	Žemės sklypo riba
	Gatvės raudonoji linija
	Valstybinės reikšmės miškas
	Nekilnojamo kultūros paveldo teritorija
	Gatvės važiuojamoji dalis
	Dviračių takas
	Pėsčiųjų takas/šaligatvis
	Galima sankryžos iš C kategorijos gatvės įrengimo vieta
	Rekomenduojama D kategorijos gatvės trasa ³⁾
	Maršrutinio transporto stotelė
	Poilsio aikštelė

Pastabos:
 1. Gatvės elementų išdėstymas ir jų pločiai bei sankryžų tipai yra rekomendacinio pobūdžio ir turi būti tikslinami statybos projektu metu;
 2. D kategorijos gatvėse būtina numatyti inžinerines greičio mažinimo priemones siekiant užtikrinti leistino greičio laikymąsi;
 3. Rekomenduojamas D kategorijų gatvių trasas tikslinti rengiant kvartalų detaliuosius planus;

KVAL. PATV. DOK. NR.	atamis Žirmūnų g. 139, Vilnius Tel.: (8-5) 272 83 34, Faks. (8-5) 2031280			
	TPV 0034	TPV	Ž. Grabauskas	2022.04
	TPV 0081	PDV	E. Grablevskienė	2022.04
		Konsult.	M. Noreika	2022.04
	Inžinierius	J. Mačiulaitis	2022.04	
KALBOS TRUMP. LT	PLANAVIMO ORGANIZATORIUS: KLAIPĖDOS MIESTO SAVIVALDYBĖS ADMINISTRACIJOS DIREKTORIUS			

PLANO PAVADINIMAS		
Klaipėdos miesto rytinės dalies B teritorijos (tarp Pajūrio g., kelio A13, Liepų g. ir Danės upės) susisiekimo infrastruktūros vystymo specialusis planas		
PLANAVIMO PROCESO STADIJA, BRĖŽINIO PAVADINIMAS		
Sprendiniai. Detalizacija Nr. 9		
M 1:1 000		
SUTARTIES NR.	LAPAS	LAPŲ
AT-19T-1468	1	1



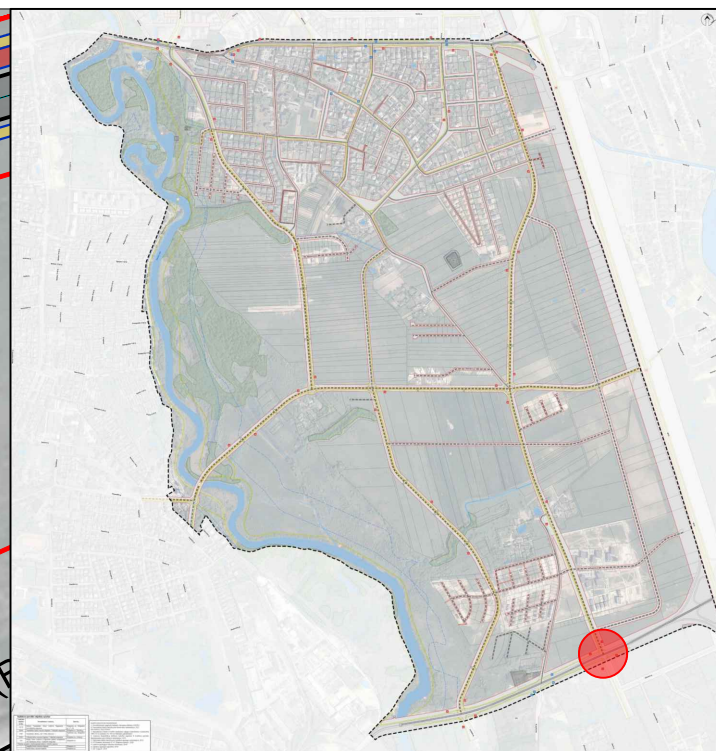
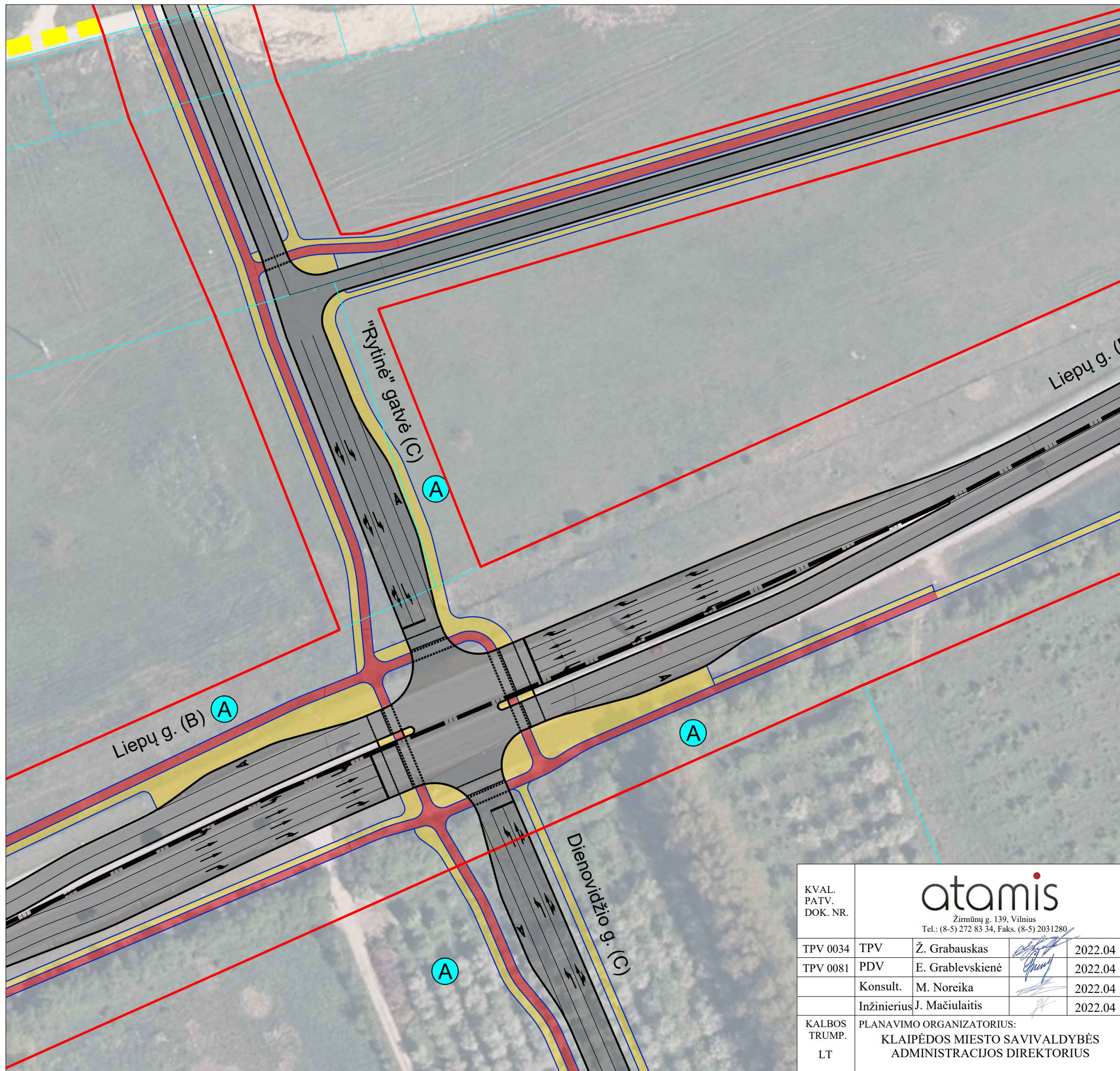
Sutartiniai žymėjimai

	Klaipėdos miesto administracinė riba
	Planuojamos teritorijos riba
	Žemės sklypo riba
	Gatvės raudonoji linija
	Valstybinės reikšmės miškas
	Nekilnojamo kultūros paveldo teritorija
	Gatvės važiuojamoji dalis
	Dviračių takas
	Pėsčiųjų takas/šaligatvis
	Galima sankryžos iš C kategorijos gatvės įrengimo vieta
	Rekomenduojama D kategorijos gatvės trasa ³⁾
	Maršrutinio transporto stotelė
	Poilsio aikštelė

Pastabos:

1. Gatvės elementų išdėstymas ir jų pločiai bei sankryžų tipai yra rekomendacinio pobūdžio ir turi būti tikslinami statybos projektų metu;
2. D kategorijos gatvėse būtina numatyti inžinerines greičio mažinimo priemones siekiant užtikrinti leistino greičio laikymąsi;
3. Rekomenduojamas D kategorijų gatvių trasas tikslinti rengiant kvartalų detaliuosius planus;

KVAL. PATV. DOK. NR.	atamis Žirmūnų g. 139, Vilnius Tel.: (8-5) 272 83 34, Faks. (8-5) 2031280				PLANO PAVADINIMAS Klaipėdos miesto rytinės dalies B teritorijos (tarp Pajūrio g., kelio A13, Liepų g. ir Danės upės) susisiekimo infrastruktūros vystymo specialusis planas		
	TPV 0034	TPV	Ž. Grabauskas		2022.04	PLANAVIMO PROCESO STADIJA, BRĖZINIO PAVADINIMAS	
	TPV 0081	PDV	E. Grablevskienė		2022.04	Sprendiniai. Detalizacija Nr. 10	
		Konsult.	M. Noreika		2022.04		
	Inžinierius	J. Mačiulaitis		2022.04			
KALBOS TRUMP. LT	PLANAVIMO ORGANIZATORIUS: KLAIPĖDOS MIESTO SAVIVALDYBĖS ADMINISTRACIJOS DIREKTORIUS				SUTARTIES NR. AT-19T-1468		M 1:1 000
					LAPAS	LAPŲ	
					1	1	



Sutartiniai žymėjimai

	Klaipėdos miesto administracinė riba
	Planuojamos teritorijos riba
	Žemės sklypo riba
	Gatvės raudonoji linija
	Valstybinės reikšmės miškas
	Nekilnojamo kultūros paveldo teritorija
	Gatvės važiuojamoji dalis
	Dviračių takas
	Pėsčiųjų takas/šaligatvis
	Galima sankryžos iš C kategorijos gatvės įrengimo vieta
	Rekomenduojama D kategorijos gatvės trasa ³⁾
	Maršrutinio transporto stotelė
	Poilsio aikštelė

Pastabos:
 1. Gatvės elementų išdėstymas ir jų pločiai bei sankryžų tipai yra rekomendacinio pobūdžio ir turi būti tikslinami statybos projektų metu;
 2. D kategorijos gatvėse būtina numatyti inžinerines greičio mažinimo priemones siekiant užtikrinti leistino greičio laikymąsi;
 3. Rekomenduojamas D kategorijų gatvių trasas tikslinti rengiant kvartalų detaliuosius planus;

KVAL. PATV. DOK. NR.	atamis Žirmūnų g. 139, Vilnius Tel.: (8-5) 272 83 34, Faks. (8-5) 2031280			
	TPV 0034	TPV	Ž. Grabauskas	2022.04
	TPV 0081	PDV	E. Grablevskienė	2022.04
		Konsult.	M. Noreika	2022.04
	Inžinierius	J. Mačiulaitis	2022.04	
KALBOS TRUMP. LT	PLANA VIMO ORGANIZATORIUS: KLAIPĖDOS MIESTO SAVIVALDYBĖS ADMINISTRACIJOS DIREKTORIUS			

PLANO PAVADINIMAS		
Klaipėdos miesto rytinės dalies B teritorijos (tarp Pajūrio g., kelio A13, Liepų g. ir Danės upės) susisiekimo infrastruktūros vystymo specialusis planas		
PLANA VIMO PROCESO STADIJA, BRĖŽINIO PAVADINIMAS		
Sprendiniai. Detalizacija Nr. 11		
M 1:1 000		
SUTARTIES NR.	LAPAS	LAPŲ
AT-19T-1468	1	1