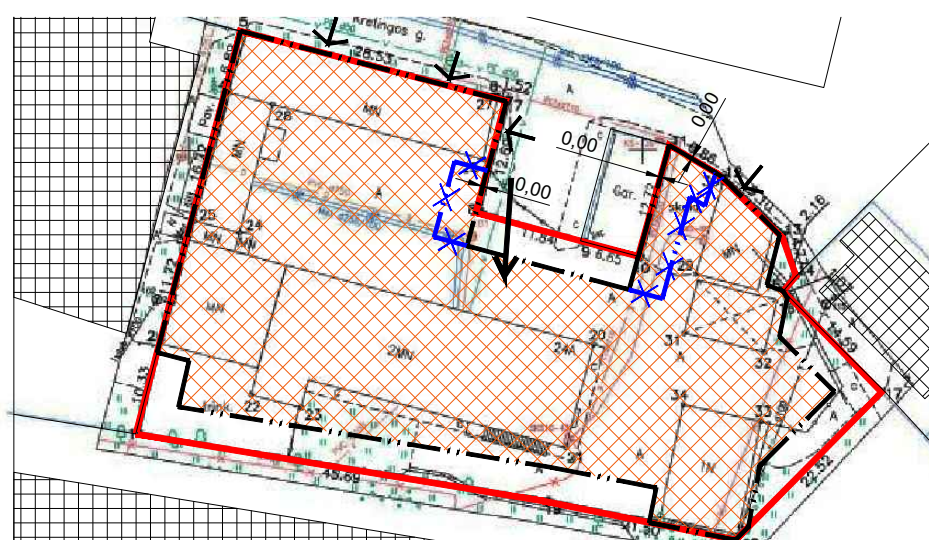
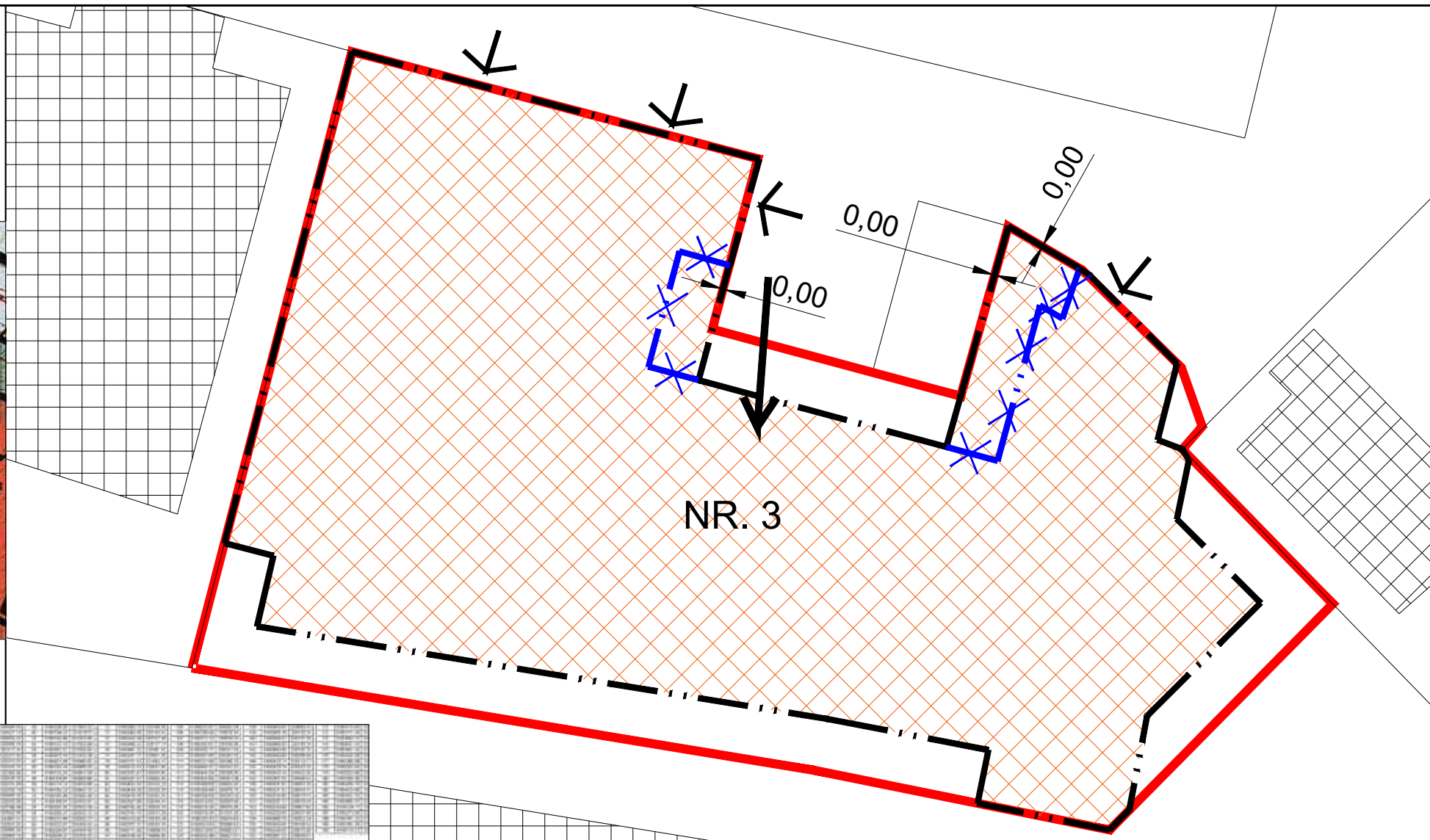
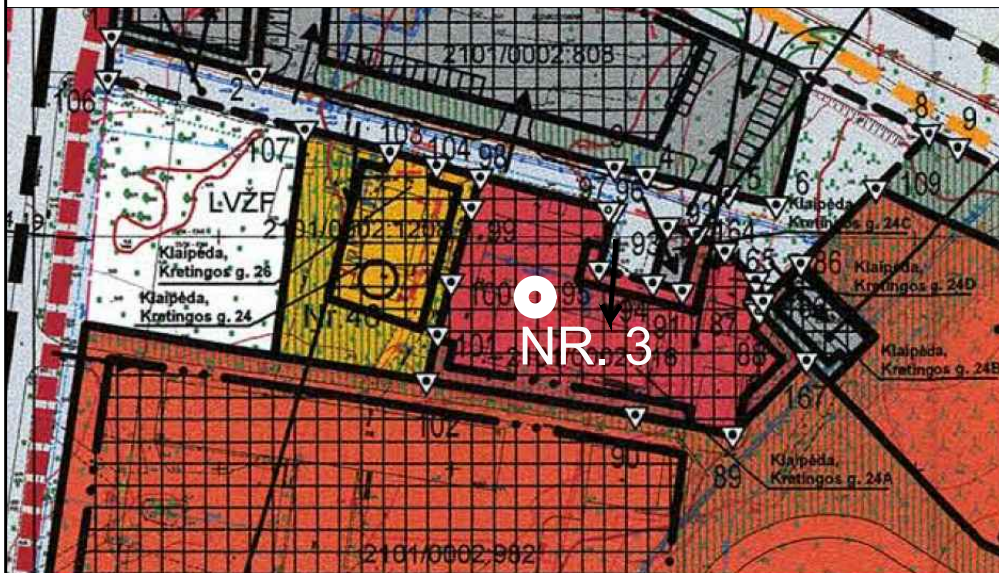


Kvartalo prie Kosmonautų g. tęsinio iki Pievų ir Rokiškio gatvių detaliuoju plano, patvirtinto Klaipėdos miesto savivaldybės tarybos 2000 m. birželio 1 d. sprendimu Nr. 32, didelių gabaritų atliekų surinkimo aikštėles įrengimo prie Šiaurės prospekto, Klaipėdoje, detaliuoju plano, patvirtinto Klaipėdos miesto savivaldybės administracijos direktoriaus 2010 m. rugpjūčio 12 d. įsakymu Nr. AD1-1432, ir teritorijos prie Kosmonautų gatvės tęsinio (dabar Šiaurės pr.) detaliuoju plano, patvirtinto Klaipėdos miesto savivaldybės tarybos 2008 m. birželio 6 d. sprendimu Nr. T2-202, keitimas teritorijoje, ribojamoje Šiaurės pr. ir sklypo Priestočio g. 1 šiaurinės ribos, patvirtintas Klaipėdos miesto savivaldybės administracijos direktoriaus 2020 m. rugsėjo 10 d. įsakymu Nr. AD1-966



- KOREGAVIMO SUTARTINIAI ŽYMĖJIMAI**
- Sklypo riba
 - - - Naikinama esama statybos riba
 - Naujai nustatoma statybos riba
 - Naujai nustatoma statybos zona
 - ← Esamas įvažiavimas-išvažiavimas
 - ↓ Numatomas pateikimas į sklypą

Atestato Nr.	S33 STUDIJA33	Skerdėjų g.3, Klaipėda www.s33.lt; info@s33.lt
PV	0054	M. Šeškauskas
LT	Užsakovai: FIZ. ASMENYS	

Kvartalo prie Kosmonautų g. tęsinio iki Pievų ir Rokiškio gatvių detaliuoju plano, patvirtinto Klaipėdos miesto savivaldybės tarybos 2000 m. birželio 1 d. sprendimu Nr. 32, didelių gabaritų atliekų surinkimo aikštėles įrengimo prie Šiaurės prospekto, Klaipėdoje, detaliuoju plano, patvirtinto Klaipėdos miesto savivaldybės administracijos direktoriaus 2010 m. rugpjūčio 12 d. įsakymu Nr. AD1-1432, ir teritorijos prie Kosmonautų gatvės tęsinio (dabar Šiaurės pr.) detaliuoju plano, patvirtinto Klaipėdos miesto savivaldybės tarybos 2008 m. birželio 6 d. sprendimu Nr. T2-202, keitimo teritorijoje, ribojamoje Šiaurės pr. ir sklypo Priestočio g. 1 šiaurinės ribos, patvirtinto Klaipėdos miesto savivaldybės administracijos direktoriaus 2020 m. rugsėjo 10 d. įsakymu Nr. AD1-966, statybos ribos ir statybos zonos, susisiekimo kumonikacijų išdėstymo žemės sklype kad. Nr. 2101/0002:716 Kretingos g. 24A, Klaipėdoje, koregavimas

PAGRINDINIS BRĖŽINYS SU KOREGUOJAMAI SPRENDINIAIS		Laida
		0
20221201-B-01		Lapas
		1
		Lapų
		1