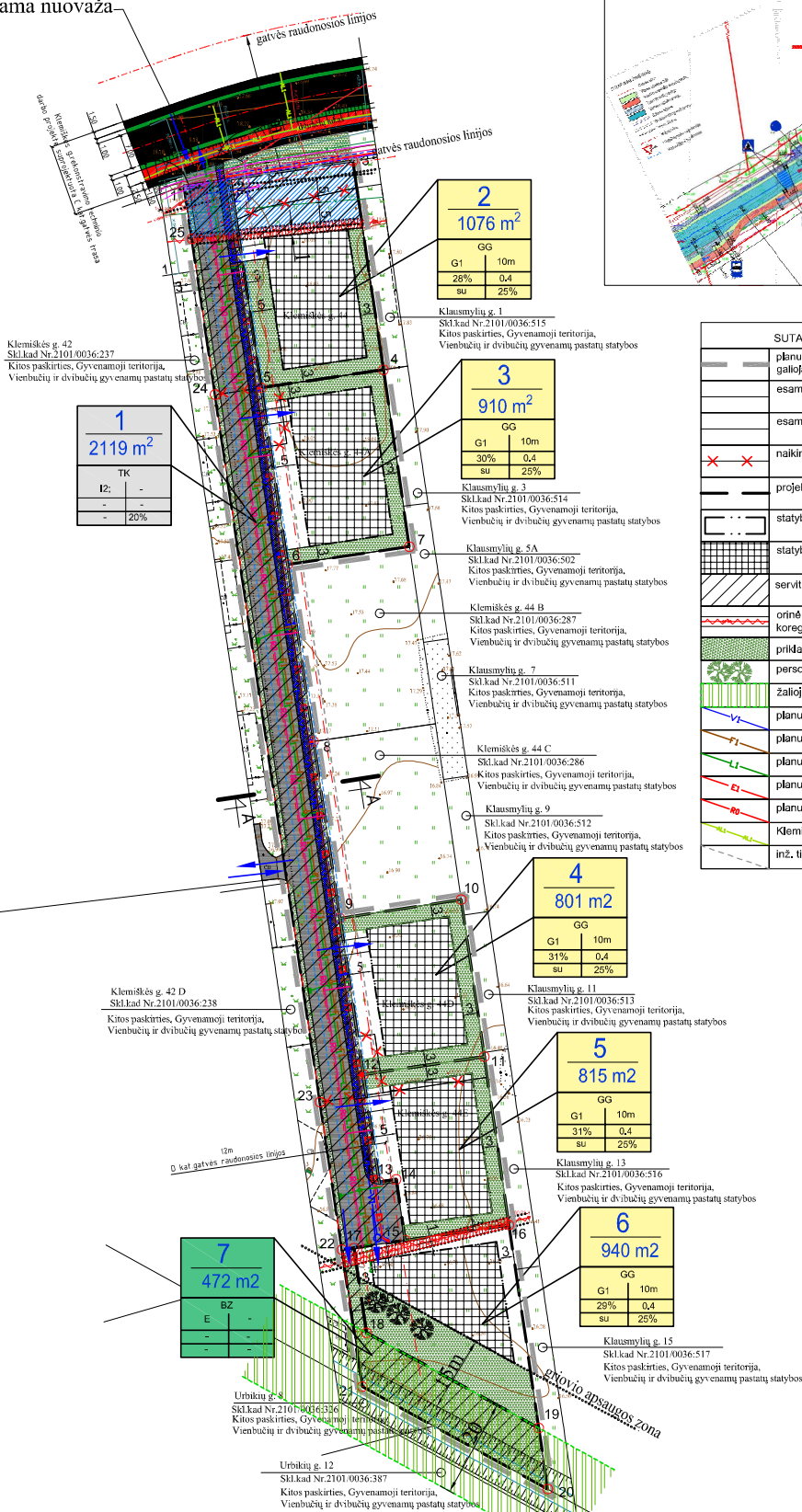
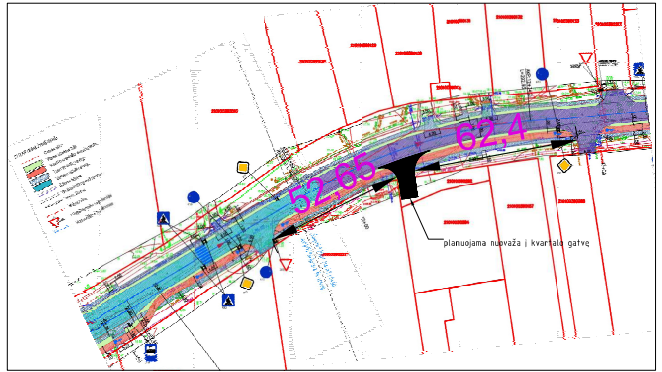


Planuojama nuovaža

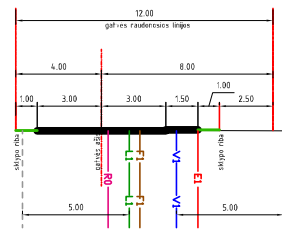
Ištrauka iš Klemiškės g. rekonstravimo projekto sprendinių



SUTARTINAI ŽYMĖJIMAI:

	planuojamos teritorijos riba (teritorija, kuriai ketinami galiojančio detaliojo plano sprendiniai) sutampa su sklypo riba
	esami sklypai
	esami pastatai
	naikinamos sklypų ribos
	projektuojamų sklypų ribos
	statybos riba
	statybos zona
	servituto galiojimo ribos
	orinė elektros tinklo trasa perkeliama į požeminę (trastos vieta gali būti koreguojama techninio projekto rengimo metu)
	pridelsomųjų želdynų plotas (vieta koreguojama TP rengimo metu)
	persodinamų medžių (3vnt.) vieta (vieta koreguojama TP rengimo metu)
	žaliojo koridoriaus ribos (20m pločio juosta)
	planuojama vandeninio tinklo trasa
	planuojama buitinį nuotekų tinklo trasa
	planuojama lietaus nuotekų tinklo trasa
	planuojama elektros tinklo trasa
	planuojama ryšių tinklo trasa
	Klemiškės g. rekonstravimo projekte suprojektuota lietaus nuotekų tinklo trasa inž. tinklų apsaugos zona

A-A

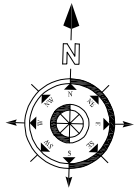


Prašymo numeris: THISI-20220120-004898

Plano tipas:	Topografinis planas - pilnas turinys		
Objekto adresas:	Klaipėda, Klemiškės g. 44, 44A, 44B, 44C, 44D, 44E		
Aukštųjų sistema	Koordinacijų sistema		
LAS07	LKS-94	Horizontalus:	10
		Vertikalus:	10
UAB "Geosmart"			
Kv. paž. Nr.	Vardas, pavardė	Parašas	Data
1GKV-1538	S.S.		2022-01
	Užsakovas	Mastelis	Lapo Nr.
		1: 500	1
			1

KVAL. PATV. DOK. NR	UAB "RESTITAS"			tel. 38 34 42
ATP1080	PV	I. Kiminiūtė		
ATP1080	PDV	I. Kiminiūtė		
It	PLANAVIMO ORGANIZATORIUS: Klaipėdos miesto savivaldybės administracija			
	PLANAVIMO INICIATORIUS: D.S.			

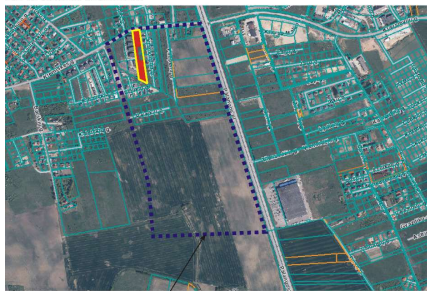
Žemės sklypo, kurio kadastrinis Nr. 2101/0036:59, buvusiamie Barškii kaimė, Klaipėdoje, detaliojo plano, patvirtinto Klaipėdos m. savivaldybės adm. dir. 2012 m. vasario 29 d. įsakymu Nr. AD1-425 „Dėl žemės sklypo, kurio kadastrinis Nr. 2101/0036:59, buvusiamie Barškii kaimė, Klaipėdoje, detaliojo plano patvirtinimo“, korektūra suplanuotos teritorijos dalyje - žemės sklypams Klemiškės g. 44, 44A, 44D, 44E ir sklypams, kurių kadastriniai Nr. 2101/0036:283 bei 2101/0036:282, nagrinėjant galimybę sujungti/valdyti iš Klemiškės g. per valstybinės žemės plotą		LAIDA
Brėžinys:	Infrastruktūros objektų ir inžinerinių komunikacijų brėžinys	0
	M 1:1000	
LAPAS	LAPŲ	
1	1	



Esamos situacijos brėžinys
M 1:500



SITUACIJOS SCHEMA



Nagrinėjamos teritorijos riba

SITUACIJOS SCHEMA



Koreguojamo DP riba

Planuojamos teritorijos riba

SUTARTINIAI ŽYMĖJIMAI:	
	PLANUOJAMA TERITORIJA (SUTAMPA SU SKLYPO RIBOMIS)
	ESAMŲ ŽEMĖS SKLYPŲ RIBOS
	NUMATYTA ĮVAŽIAVIMO Į SKLYPA VIETA
	DETALIUOJU PLANU NUMATYTI SERVIDUTAI
	APSAUGOS ZONŲ RIBOS
	SKLYPE AUGANTYS MEDŽIAI

Želdinių inventORIZACIJOS lentelė							
Želdinio Nr. Plane	Medžio rūšis	Kamieno skersmuo (cm)	Aukštis (m)	Medžių grupė	Medžio būklė	Reikalingos tvarkymo priemonės	Pastabos
1	Liepa	5	2	-	Gera	Persodinimas	
2	Liepa	4	2	-	Gera	Persodinimas	
3	Liepa	4	2,5	-	Gera	Persodinimas	

Plano tipas: Topografinis planas - pilnas turinys				
Objekto adresas: Klaipėda, Klemiškės g. 44, 44A, 44B, 44C, 44D, 44E				
Aukščių sistema		Pagrindinis objektų tikslumas, cm		
LAS07	LKS-94	Horizontalus	10	Vertikalus: 10
UAB "Geosmart"				
Kv. paž. Nr.	Vardas, pavardė	Parašas	Data	
1GKV-1538	S.S.		2022-01	A.V.
Užsakovas		Mastelis	Lapo Nr.	Lapų sk.
-		1: 500	1	1

KVAL. PATV. DOK. NR	UAB "RESTITAS"		
ATP1080	PV	I.Kiminiųūtė	
ATP1080	PDV	I.Kiminiųūtė	
it	PLANAVIMO ORGANIZATORIUS: Klaipėdos miesto savivaldybės administracija		
	PLANAVIMO INICIATORIUS: D.S.		

Žemės sklypo, kurio kadastrinis Nr. 2101/0036:59, buvusiam Barškų kaime, Klaipėdoje, detaliojo plano, patvirtinto Klaipėdos m. savivaldybės adm. dir. 2012 m. vasario 29 d. Įsakymu Nr. AD1-425 „Dėl žemės sklypo, kurio kadastrinis Nr. 2101/0036:59, buvusiam Barškų kaime, Klaipėdoje, detaliojo plano patvirtinimo“, korektūra suplanuotos teritorijos dalyje - žemės sklypams Klemiškės g. 44, 44A, 44D, 44E ir sklypams, kurių kadastriniai Nr. 2101/0036:283 bei 2101/0036:282, nagrinėjant galimybę suplanuoti įvažiavimą iš Klemiškės g. per valstybinės žemės plotą			
Brėžinys:	ESAMOS SITUACIJOS BRĖŽINYS		
	M 1:500		
	LAPAS	LAPŲ	
	1	1	