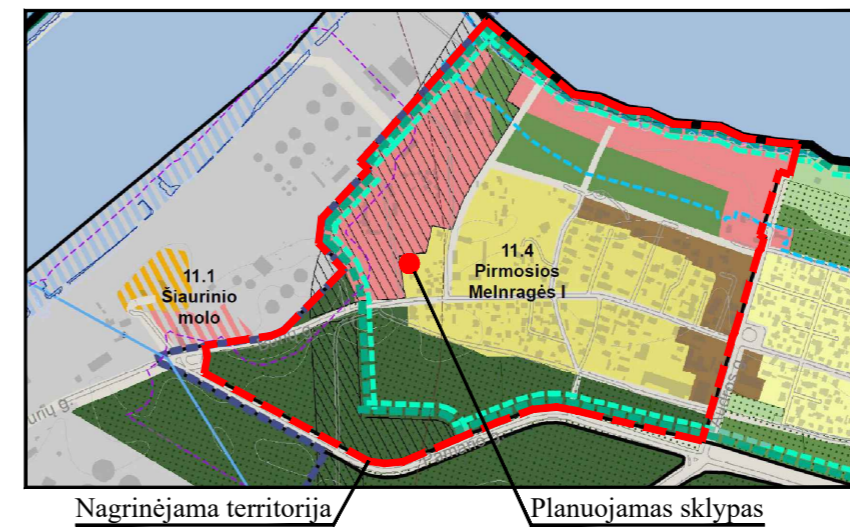
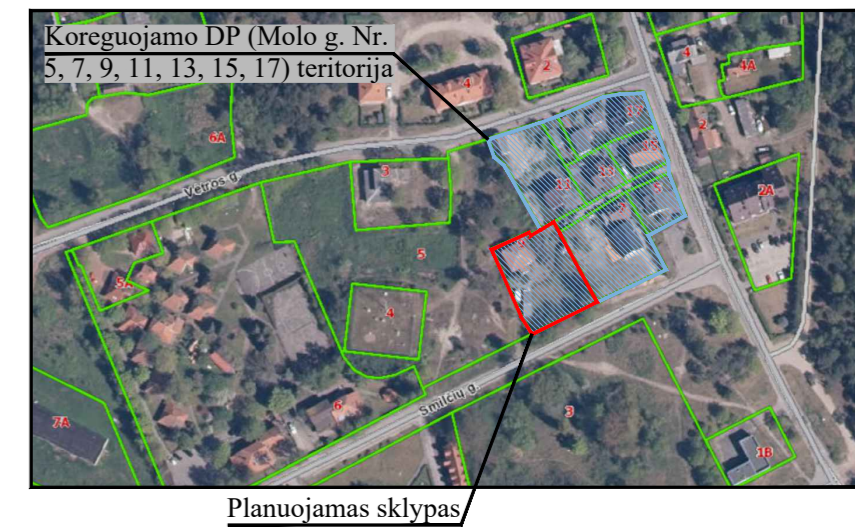


IŠTRAUKA IŠ KLAIPĖDOS MIESTO BENDROJO PLANO



SITUACIJOS SCHEMA



TERITORIJOS NAUDOJIMO REGLAMENTAS

<b>n/m</b>	n - ŽEMĖS SKLYPO NUMERIS/m - ŽEMĖS SKLYPO PLOTAS, m <sup>2</sup> ;
<b>T</b>	T - TERITORIJOS NAUDOJIMO TIPAS ARBA PAGRINDINĖ ŽEMĖS NAUDOJIMO PASKIRTIS;
<b>1 2</b>	1 - ŽEMĖS SKLYPO NAUDOJIMO BŪDAS (BŪDAI);
<b>3 4</b>	2 - LEIDŽIAMASIS PASTATŲ AUKŠTIS (METRAIS);
<b>5 6</b>	3 - LEIDŽIAMASIS ŽEMĖS SKLYPO UŽSTATYMO TANKIS;
<b>a b</b>	4 - LEIDŽIAMASIS ŽEMĖS SKLYPO UŽSTATYMO INTENSIVUMAS;
	5 - UŽSTATYMO TIPAS;
	6 - PRIKLAUSOMŲJŲ ŽELDYNŲ IR ŽELDINIŲ TERITORIJŲ DALYS, %;
	a, b - PAPILDOMI REGLAMENTAI.
	T - GYVENAMOJI TERITORIJA (GG);
	1 - VIENBUČIŲ IR DVIBUČIŲ GYVENAMŲJŲ PASTATŲ TERITORIJOS (G1);
	2 - LEISTINAS PASTATŲ AUKŠTIS METRAIS, SKAIČIUOJAMAS STATINIO STATYBOS ZONOJE, METRAIS NUO ŽEMĖS SKLYPO PAVIRŠIAUS VIDUTINĖS ALTIUDĖS IKI PASTATO STOGO AR STATINIO KONSTRUKCIJOS AUKŠCIAUSIO TĀSKO;
	3 - LEIDŽIAMASIS ŽEMĖS SKLYPO UŽSTATYMO TANKIS;
	4 - LEIDŽIAMASIS ŽEMĖS SKLYPO UŽSTATYMO INTENSIVUMAS;
	5 - SODYBINIS UŽSTATYMAS - su;
	6 - PRIKLAUSOMŲJŲ ŽELDYNŲ IR ŽELDINIŲ TERITORIJŲ DALYS, %;
	a, b - NENUSTATOMA.

MEDŖIŲ EKSPLIKACIJA:

- 1 - Pušis (37 cm)
- 2 - Pušis (39 cm)
- 3 - Tuopa (79 cm)
- 4 - Drebulė (35 cm)
- 5 - Drebulė (30 cm)
- 6 - Drebulė (33 cm)
- 7 - Drebulė/Tuopa (78/35 cm)
- 8 - Daugiakamienis medis

SKLYPO (JO DALIES) Nr.	SKLYPO (JO DALIES), KAMPŲ PAŖYMĖJIMAS PLANE	SKLYPO (JO DALIES) KAMPŲ KOORDINATĖS	
		X	Y
01	1	6181242.53	317402.06
	2	6181272.29	317389.16
	3	6181279.67	317405.62
	4	6181278.34	317406.31
	5	6181280.90	317410.62
	6	6181284.43	317416.53
	7	6181279.72	317419.00
	8	6181266.93	317425.87
	9	6181255.82	317406.59
	10	6181241.73	317407.00
	11	6181240.07	317403.62
02	8	6181266.93	317425.87
	9	6181255.82	317406.59
	10	6181241.73	317407.00
	11	6181240.07	317403.62
	12	6181234.87	317406.93
	13	6181248.98	317435.52

PASTABOS: VISI SPRENDINIAI UŽ PLANUOJAMOS TERITORIJOS RIBOS YRA TIK REKOMENDACINIO POBŪDŽIO; DETALIOJO PLANO AIŠKINAMASIS RAŠTAS YRA NEATSIEJAMA ŠIO BRĖŽINIO DALIS.

SUTARTINIAI PAŖYMĖJIMAI

<b>G1</b>	KITOS PASKIRTIES ŽEMĖ, VIENBUČIŲ IR DVIBUČIŲ GYVENAMŲJŲ PASTATŲ TERITORIJOS
	PLANUOJAMOS TERITORIJOS RIBA
	ESAMO SKLYPO RIBA
	PROJEKTUOJAMŲ SKLYPŲ RIBOS
	STATYBOS RIBA
	SKIRTINGŲ REGLAMENTŲ RIBA (teritorija, kurioje galima pastatų iki 3,55 m aukščio statyba)
	STATYBOS ZONA
	SERVITUTO ZONA*
	SUSISIEKIMO IR INŽINERINIŲ KOMUNIKACIJŲ KORIDORIUS
	[VAŽIAVIMAS-IŠVAŽIVIMAS, EISMO KRYPTIS
	[VAŽIAVIMAS-IŠVAŽIVIMAS, EISMO KRYPTIS*
	AUTOMOBILIŲ STOVĖJIMO VIETOS
	GATVIŲ RAUDONOSIOS LINIJOS
	GATVĖS IR PRIVAŽIAVIMAI
	PĖSČIŲJŲ TAKAI (ESAMI/PLANUOJAMI)
	DVIRAČIŲ TAKAI (ESAMI/PLANUOJAMI)
	ELEKTROS TINKLŲ APSAUGOS ZONOS RIBA
	SKIRSTOMŲJŲ DUJOTIEKIŲ APSAUGOS ZONOS RIBA
	VANDENS TIEKIMO IR NUOTEKŲ, PAVIRŠINIŲ NUOTEKŲ TVARKYMO INFRASTRUKTŪROS APSAUGOS ZONOS RIBA
	VIEŠŲJŲ RYŠIŲ TINKLŲ ELEKTRONINIŲ RYŠIŲ INFRASTRUKTŪROS APSAUGOS ZONOS RIBA
	SPECIALIOSIOS METEROROLOGINIŲ STEBĖJIMŲ AIKŠTELĖS APSAUGOS ZONOS (30 M) RIBA
	SPECIALIOJO PLANO** RENGIMO ZONA
	PRIKLAUSOMŲJŲ ŽELDYNŲ TERITORIJOS
	IŠSAUGOMI MEDŽIAI/JŲ NR.
	NUMATOMA ATLIKŲ SURINKIMO AIKŠTELĖS VIETA
	KAIMYNNIAI ŽEMĖS SKLYPAI
	KITI ŽEMĖS SKLYPAI
	ŽEMĖS SKLYPŲ RIBŲ POSŪKIO KAMPAI (TAŠKAI) IR JŲ NR.

\*Šis sprendinys bus įgyvendinamas tik jei bus įgyvendinti Specialiojo plano\*\* sprendiniai, t.y., jei vietoje esamos Smilčių gatvės atsiras buferinė želdinių juosta, įvažiavimas į sklypą Nr. 02 bus per sklypą Nr. 01 suplanuotą servitutą;  
\*\*Bendrajame plane numatyta specialiojo plano išorinio (gilia vandens) uosto aptarnavimui reikalingo infrastruktūros koridorius bei šio koridoriaus formuojamos buferinės želdinių juostos rengimo zona.

REGLAMENTŲ APRAŠOMOJI LENTELĖ

Teritorijos (jos dalies) Nr.	Sklypo (jo dalies) Nr.	Sklypo (jo dalies) plotas m <sup>2</sup>	Teritorijos naudojimo reglamentas											Papildomi reglamentai			
			teritorijos naudojimo tipas	pagrindinė žemės naudojimo paskirtis	žemės sklypo naudojimo būdas (būdai)	leidžiamasis pastatų aukštis		leidžiamasis užstatymo tankis, %	leidžiamasis užstatymo intensyvumas ar užstatymo tūrio tankis	užstatymo tipas	galimi žemės sklypų dydžiai		prieklausomųjų želdynų ir želdinių teritorijų dalys, %	pastatų aukštis skaičius	statinių paskirtys	kiti reglamentai	
						nuo žemės paviršiaus, m	altitudė, m				mažiausi, m <sup>2</sup>	didžiausi, m <sup>2</sup>				servitutų zonos	specialiosios žemės naudojimo sąlygos
1	2	3	4	5	6	7	8	9	10	11	12	13	14	15	16	17	18
-	01	737	Gyvenamoji teritorija	Kitos paskirties žemė	Vienbučių ir dvibučių gyvenamųjų pastatų teritorijos	8.8	14.93	22	0.4	Sodybinis užstatymas	-	-	35	1-2	6.1/6.2 Gyvenamoji (vieno/dvieju butų); 7.17. Pagalbinio ūkio - 69 m <sup>2</sup> .	*Kelio servitutas - teisė važiuoti transporto priemonėmis, naudotis pėsčiųjų taku (tarnaujantis sklypui Nr. 02, kodas - 215) - 69 m <sup>2</sup> .	III-4. Elektros tinklų apsaugos zonos - 40 m <sup>2</sup> ; III-6. Skirstomųjų dujotiekių apsaugos zonos - 60 m <sup>2</sup> ; III-10. Vandens tiekimo ir nuotekų, paviršinių nuotekų tvarkymo infrastruktūros apsaugos zonos - 63 m <sup>2</sup> ; III-11. Viešųjų ryšių tinklų elektroninių ryšių infrastruktūros apsaugos zonos - 75 m <sup>2</sup> ; VII-2. Meteorologinių stebėjimų aikštelių apsaugos zonos - 737 m <sup>2</sup> .
-	02	538	Gyvenamoji teritorija	Kitos paskirties žemė	Vienbučių ir dvibučių gyvenamųjų pastatų teritorijos	8.5	11.79	30	0.4	Sodybinis užstatymas	-	-	35	1-2	6.1/6.2. Gyvenamoji (vieno/dvieju butų)	*Kelio servitutas - teisė važiuoti transporto priemonėmis, naudotis pėsčiųjų taku (viešpataujantis sklypo Nr. 01 dalyje, kodas - 115) - 69 m <sup>2</sup> .	III-6. Skirstomųjų dujotiekių apsaugos zonos -39 m <sup>2</sup> ; III-10. Vandens tiekimo ir nuotekų, paviršinių nuotekų tvarkymo infrastruktūros apsaugos zonos - 97 m <sup>2</sup> ; VII-2. Meteorologinių stebėjimų aikštelių apsaugos zonos - 538 m <sup>2</sup> .

\*Šis sprendinys bus įgyvendinamas tik jei bus įgyvendinti Specialiojo plano\*\* sprendiniai, t.y., jei vietoje esamos Smilčių gatvės atsiras buferinė želdinių juosta, įvažiavimas į sklypą Nr. 02 bus per sklypą Nr. 01 suplanuotą servitutą;  
\*\*Bendrajame plane numatyta specialiojo plano išorinio (gilia vandens) uosto aptarnavimui reikalingo infrastruktūros koridorius bei šio koridoriaus formuojamos buferinės želdinių juostos rengimo zona.

PLANAVIMO INICIATORIUS:

Su detaliojo plano sprendiniais sutinku.....

Atestato Nr. TPV 0008	Detaliojo plano rengėjas: <b>UAB "Project 28"</b> H. Manto g. 7, 92128 Klaipėda tel. +370 686 69258 e-mail info@project28.lt		Objektas: Esamo gyvenamojo kvartalo Melnrageje prie Molo, Vėtros, Smilgų gatvių žemės sklypų išplanavimo projekto Molo g. Nr. 5, 7, 9, 11, 13, 15, 17, patvirtinto Klaipėdos miesto valdybos 1996 m. gegužės 30 d. sprendimu Nr. 265 „Dėl kvartalo Melnrageje žemės sklypų išplanavimo projektų patvirtinimo“, korektūra suplanuotos teritorijos dalyje - žemės sklypui Molo g. 9	Brezhins:	Mastelis	Laida
	Direktorė	S. Kazlauskienė				
PS	PV	S. Kazlauskienė	Zymos:	Lapas	Lapų	
	Projektuotoja	E. Valmienė				K-VT-21-22-507
Planavimo organizatorius: Klaipėdos miesto savivaldybės administracijos direktorius						