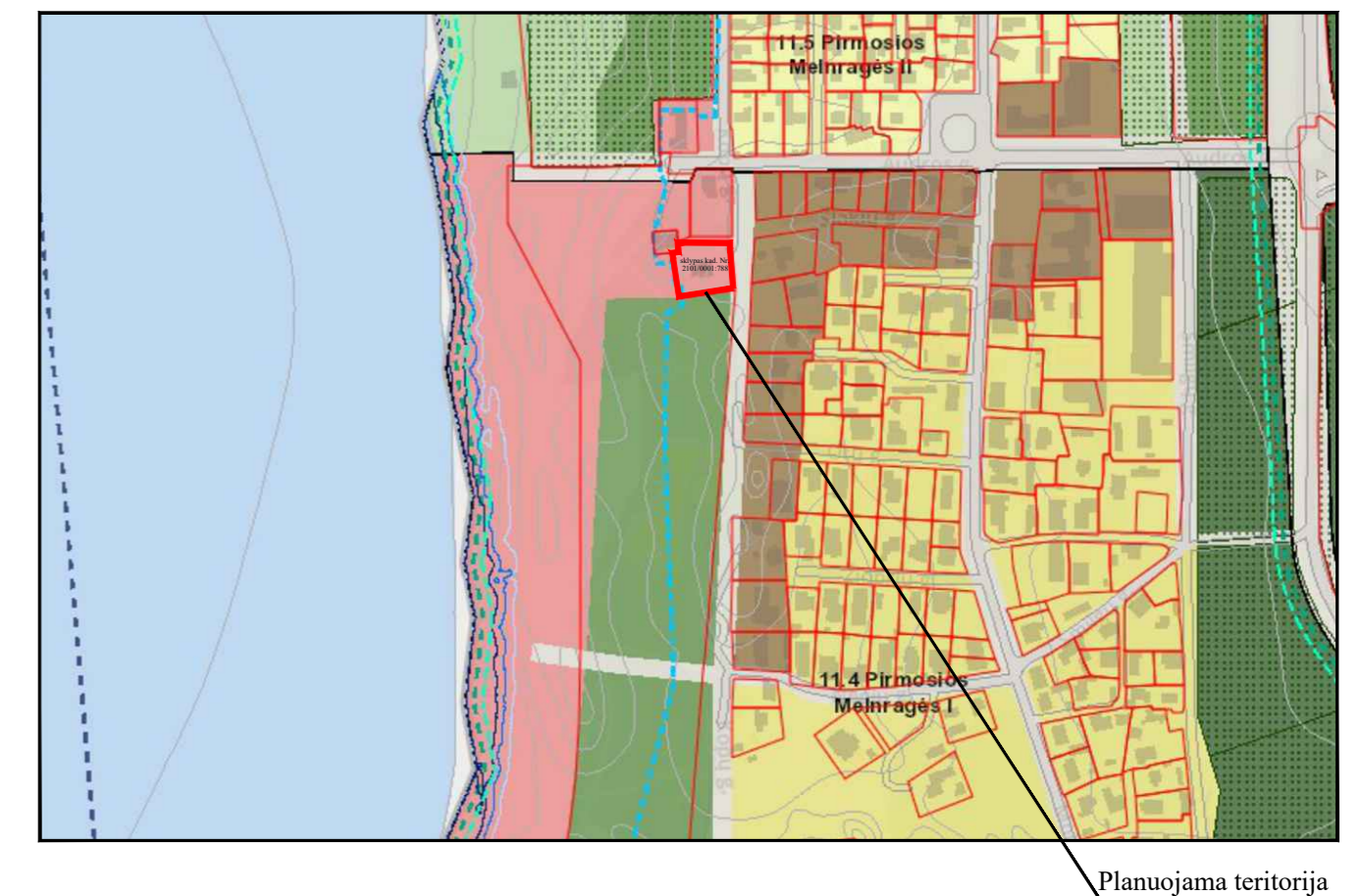




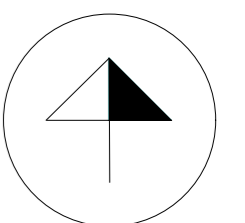
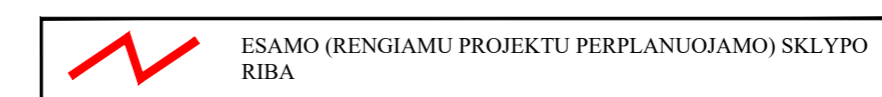
SITUACIJOS SCHEMA



IŠTRAUKA IŠ 2021-09-30 KLAIPĖDOS MIESTO SAVIVALDYBĖS TARYBOS SPRENDIMU NR. T2-191 PATVIRTINTO KLAIPĖDOS MIESTO BENDROJO PLANO



SUTARTINIAI PAŽYMĖJIMAI



Atestato Nr.	Detaliojo plano rengėjas: UAB "Project 28"		Objektas:	
	H. Manto g. 7, 92128 Klaipėda tel. +370 686 69258 e-mail info@project28.lt		Sprendinių koregavimo numatomo žemės sklypui Kopų g.1 Klaipėda detaliojo plano koregavimo riba	
TPV 0008	Direktorė	S. Kazlauskienė	Mastelis	1:500
	PV	S. Kazlauskienė	Laida	0
EB	Planavimo organizatorius: Klaipėdos miesto savivaldybės administracijos direktorius		Lapas	1
			Lapų	1