

Buvusių karinių objektų teritorijų pajūryje (apie 6 ir 10 ha teritorijos Smiltynėje) pritaikymo rekreacinėms reikmėms detaliųjų planų parengimo projektas

DEVIZAS: KARAS BAIGĖSI

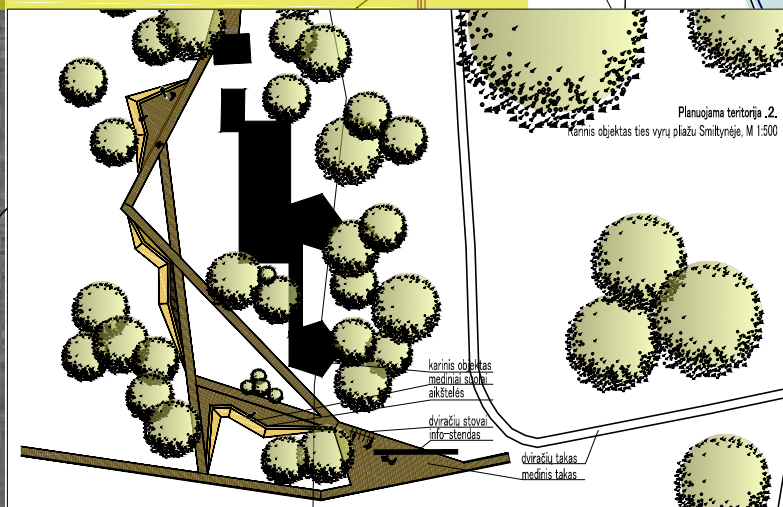
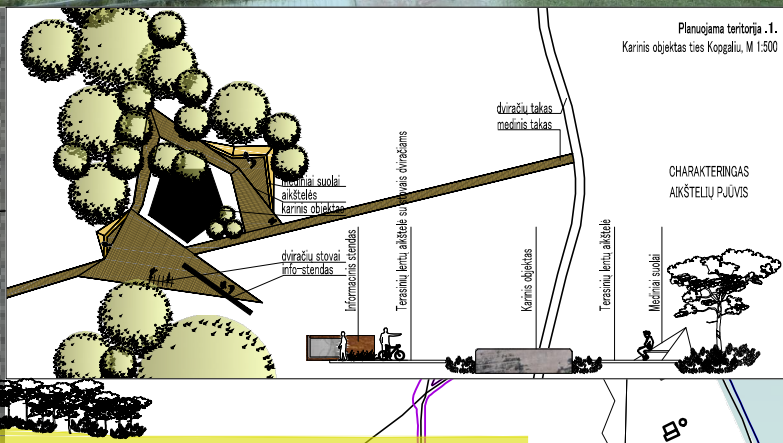


Planuojama teritorija .1.
10 ha
C/C2



M 1:2000

Planuojama teritorija .2.
6 ha
C/C2



Pagrindinis visų objektų architektūrinės idėjos fikslas - **minimalia architektūrinė intervencija** sukurti galimybes žmonėms prieiti ir pažinti ne vien karinius objektus Kuršių Nerijoje, bet tuo pačiu nuvesti juos į tuos **kraštovaizdžio taškus**, iš kurių atsiveria slėpiningos miškų gilumos, kito kranto perspektyva, ar pušų višūnės. Natūralių medžiagų smėlynuose įsikertantys aštriabriauniai elementai **simbolizuoja karines intervencijas** Kuršių Nerijoje antrojo pasaulinio karo metais. Karinių objektų teritorijų tvarkymą siūloma įprasmiti neplėtojant intensyvios infrastruktūros, tačiau įvedant architektūrinės formos kraštovaizdyje, kurios pratęstų karinių objektų griuvėsių užduotą geometriją. Sukuriamos **erdvės pažinimui**, poilsiui gamtoje su galimybe įrengti mobilias renginių erdves, vietą sezoninei prekybai ar lauko kavinei be didelių konstrukcinių intervencijų į teritoriją.

Visų karinių objektų vietos Kuršių Nerijoje turėtų būti apjungtos į vieningą stilistinę-architektūrinę sistemą - grandinę, kuri būtų pažymėta kaip turistinis maršrutas - „**Karo kelias**“. Siūloma įrengti vieningos stilistikos standus, kiekvieno karinio objekto vieta galėtų būti sprendžiama individualiu architektūriū sprendimu, arba taikant vienodą architektūrinį kodą.

Abiems planuojamoms teritorijoms siūloma nustatyti pagrindinę žemės naudojimo paskirtį - **konservacinės paskirties žemė (C)**, kurios naudojimo būdas - **kultūros paveldo objektų žemės sklypai (C2)**. Tai Saugomų kultūros paveldo objektų ar vietovių teritorijose suformuoti žemės sklypai, kuriems nustatomos šių sklypų ir kitų nekilnojamojų daiktų tvarkymo ir naudojimo specialiosios sąlygos.