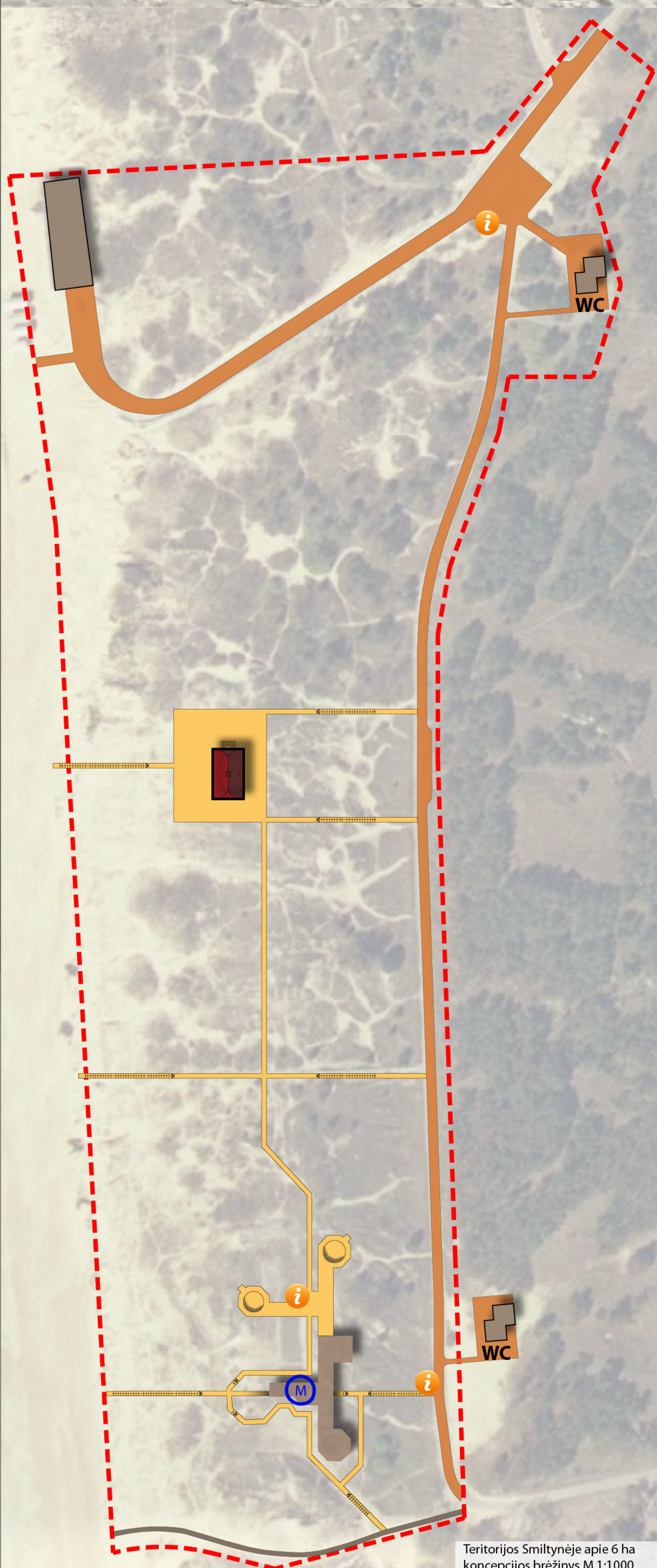




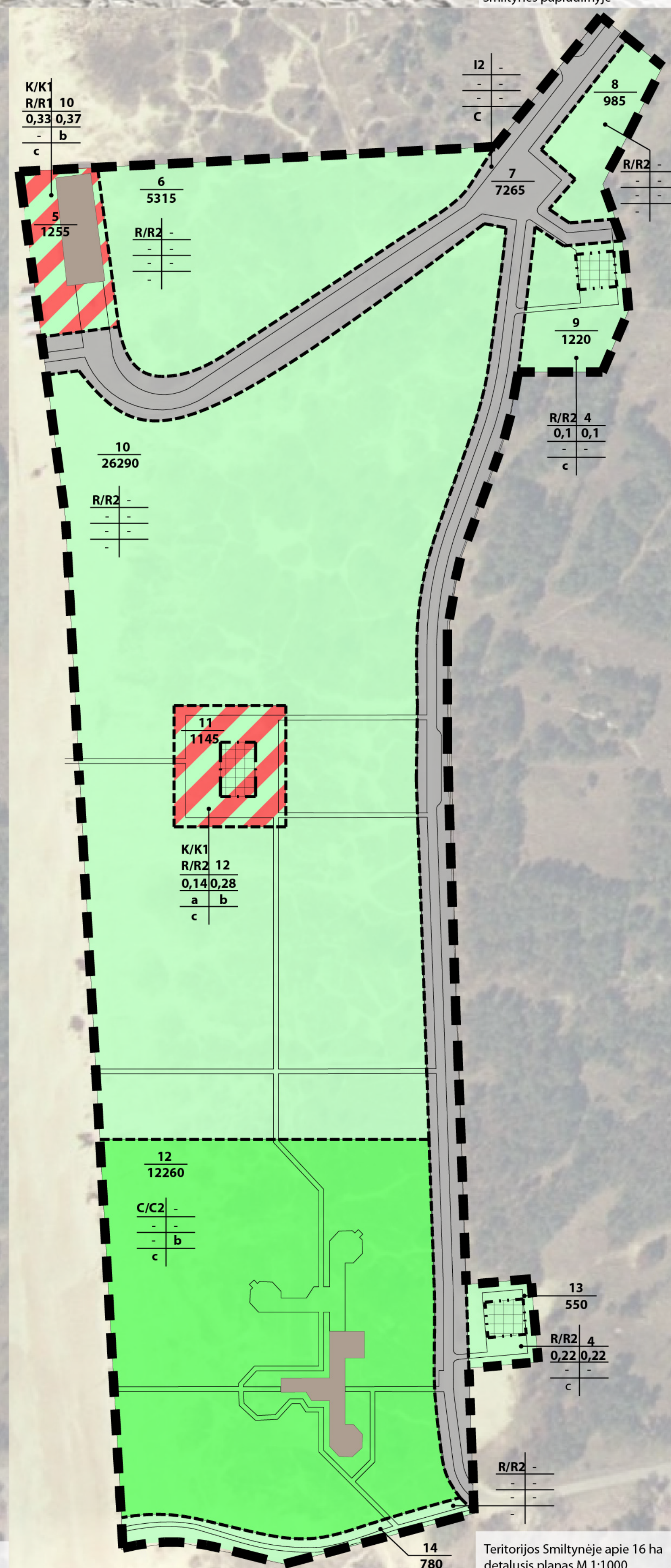
Ekspozicinis takas ir apžvalgos aikštelės prie antro pasaulinio karo vokiečių baterijos



Atstatomas restoranas ant kopos Smiltynės paplūdimyje

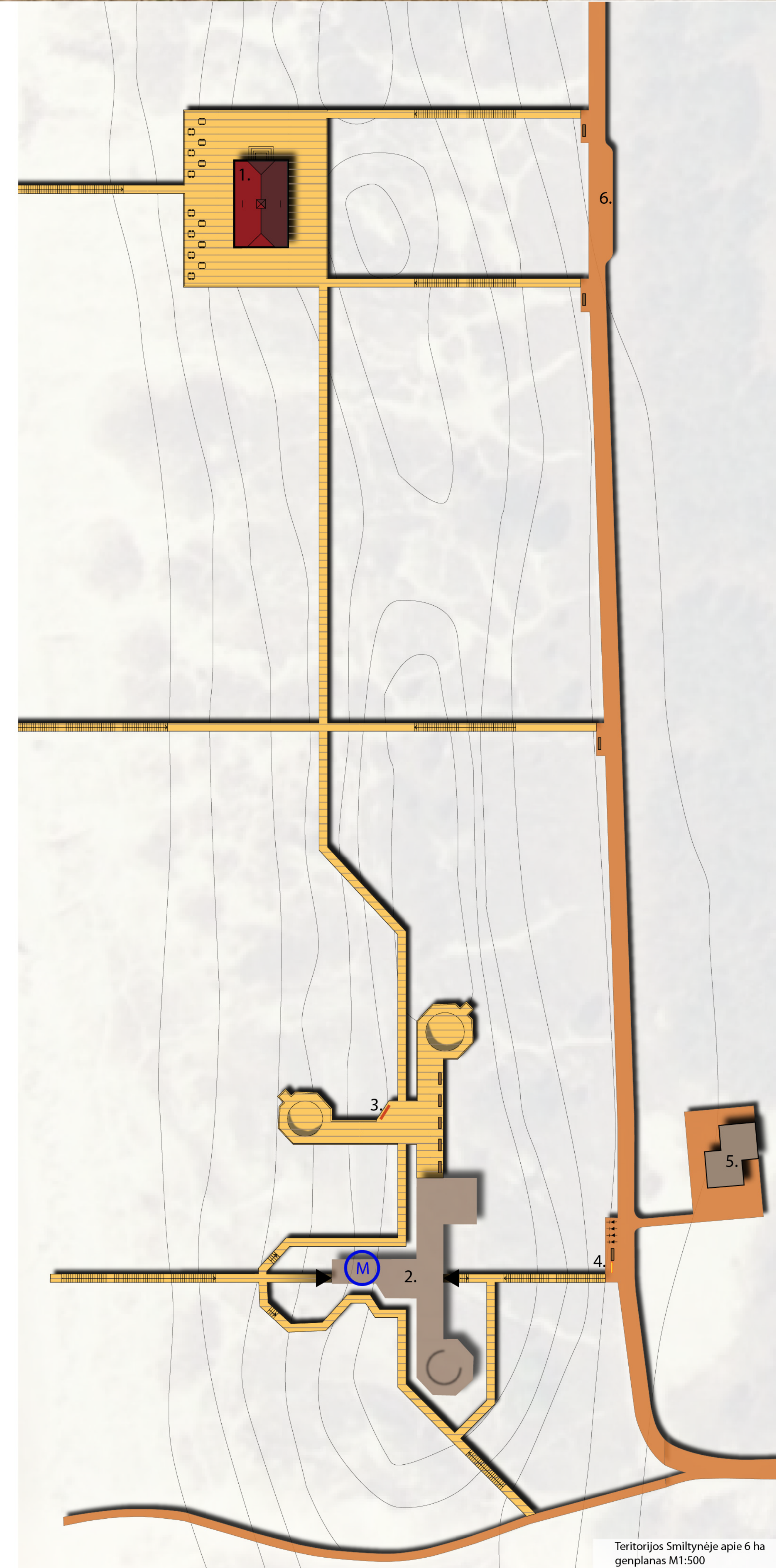


Teritorijos Smiltynėje apie 6 ha koncepcijos brėžinys M 1:1000



Teritorijos Smiltynėje apie 6 ha detaliojo plano M 1:1000 EKSPLIKACIJA

Teritorijos Smiltynėje apie 16 ha detalusis planas M 1:1000



Teritorijos Smiltynėje apie 6 ha genplanas M1:500

- Teritorijos Smiltynėje apie 6 ha genplano M 1:500 EKSPLIKACIJA:
- Takas su asfalto danga
  - Takas medinių lentelių danga
  - Atstatomas istorinis restoranas
  - Projektuojamas statinys
  - Antrojo pasaulinio karo vokiečių baterijos griūveliai

- Izohipsė
- Suoliukas
- Dvirazių stovėjimo vieta
- Ekspozicijos vieta
- M Įėjimas į ekspozicijos patalpą

- Genplano objektų sąrašas:
1. Atstatomas istorinis restoranas
  2. Antrojo pasaulinio karo vokiečių baterija
  3. Informacinis stendas
  4. Informacinė rodyklė
  5. Viešasis tualetas
  6. Aptarnaujancio transporto sustojimo vieta

- Teritorijos Smiltynėje apie 6 ha koncepcijos brėžinio M 1:1000 EKSPLIKACIJA:
- Takas su asfalto danga
  - Takas medinių lentelių danga
  - Atstatomas istorinis restoranas
  - Projektuojamas/rekonstruojamas statinys

- WC Viešasis tualetas
- Informacinio stendo vieta
- M Ekspozicijos vieta
- Analizuojama teritorija

- Teritorijos Smiltynėje apie 6 ha detaliojo plano M 1:1000 EKSPLIKACIJA
- Planuojamos teritorijos riba
  - Projektuojamų sklypų ribos
  - Statybos linija
  - Statybos riba
  - Aplinkos tvarkymo linija
  - Komercinės paskirties objektų/ rekreacijos teritorijos
  - Rekreacinės teritorijos
  - Koncervacinės paskirties žemė
  - Inžinerinės infrastruktūros paskirties žemė
  - Statomų statinių zona



Antrojo pasaulinio karo vokiečių baterijos ekspozicijos interjeras