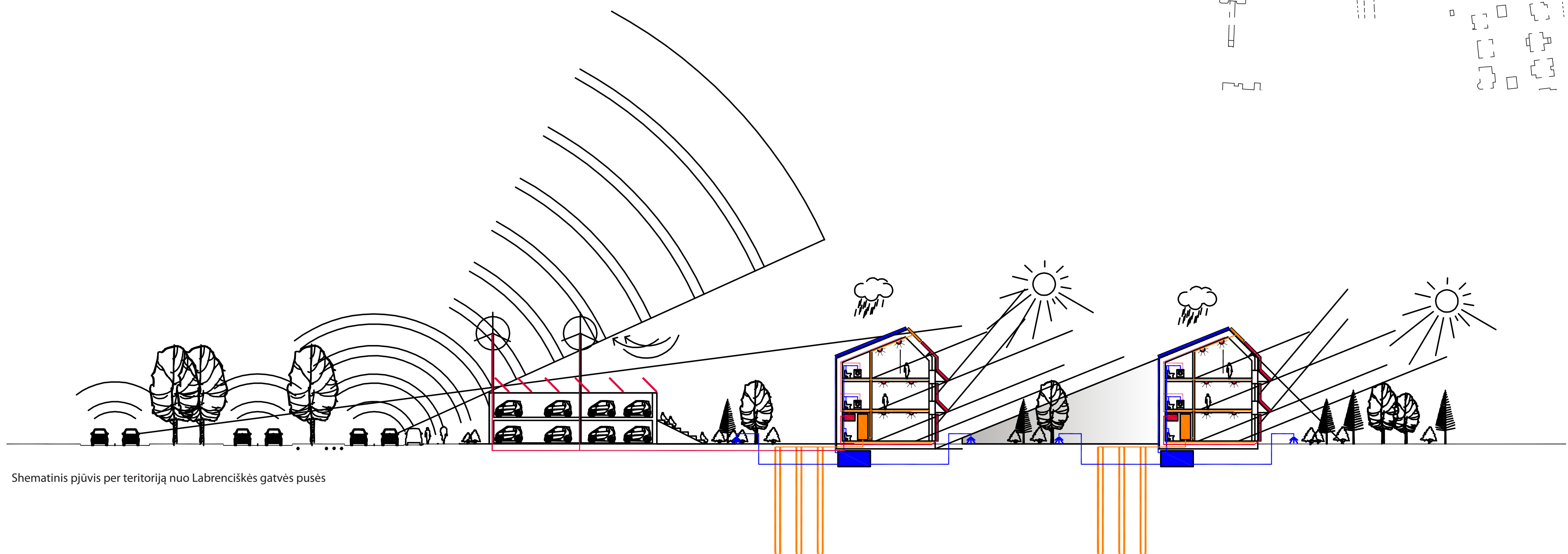


Sklypo Nr.	Naudojimo paskirtis (indeksas)	Rodikliai				Aukštis, m
		Sklypo plotas, m ²	Užstatymo plotas, m ²	Užstatymo tankumas %	Užstatymo intensyvumas %	
1	V(V3)	3662	550	20	30	12
2	M(M2)	37521	-	-	-	-
3	B(E1)	151019	-	-	-	-
4	V(V3)	10177	682	3	6	6
5	JK(L1/K1)	1246	595	45	70	10
6	JK(L1/K1)	1137	723	60	80	10
7	JK(L1/K1)	1138	723	60	80	10
8	JK(L1/K1)	1550	478	30	50	10
9	JK(L1/K1)	1241	765	60	80	10
10	JK(L1/K1)	1350	765	60	80	10
11	JK(L1/K1)	1533	765	50	80	10
12	IQ2	4366	-	-	-	-
13	IQ2	4923	-	-	-	-
14	IQ2	4470	-	-	-	-
15	IQ2	5900	-	-	-	-
16	G(G1/G2)	5814	2208	25	40	12
17	G(G1/G2)	6951	1336	25	40	15
18	G(G1/G2)	7577	1552	25	40	14
19	G(G1/G2)	1455	267	25	40	12
20	G(G1/G2)	6072	1450	25	40	15
21	V(V3)	753	922	15	30	10
22	V(V3)	10177	1287	15	40	12
23	G(G1/G2)	6684	1580	25	45	15
24	G(G1/G2)	4049	1010	25	50	15
25	G(G1/G2)	1078	420	30	50	12
26	K/G(K1/G2)	942	186	20	50	15
27	K/G(K1/G2)	5441	2099	40	150	15
28	K/G(K1/G2)	4177	1441	40	100	15
29	K/G(K1/G2)	2912	1037	40	150	20
30	IQ2	1729	-	-	-	-
31	IQ2	3585	-	-	-	-
32	K/G(K1/G2)	2317	1047	50	150	25
33	K/G(K1/G2)	2768	953	35	150	20
34	K(K1)	6965	2933	45	300	50
35	IQ2	28746	-	-	-	-
36	K/G(K1/G2)	1281	383	30	70	15
37	K/G(K1/G2)	2065	818	40	100	20
38	K/G(K1/G2)	2591	923	40	100	20
39	K(K1)	11205	7427	70	250	30
40	B(B3)	4939	-	-	-	-
41	K/G(K1/G2)	2144	818	40	100	15
42	G(G1/G2)	2334	420	25	40	15
43	IQ2	3774	-	-	-	-
44	G(G1/G2)	8052	1600	25	40	12
45	G(G1/G2)	4939	1110	25	40	15
46	IQ2	4856	-	-	-	-
47	G(G1/G2)	5891	1000	20	50	15
48	B(E1)	3074	-	-	-	-
49	JK(L1/K1)	1014	363	35	70	10
50	G(G1/G2)	7157	1500	25	40	15
51	JK(L1/K1)	1557	750	50	90	10
52	G(G1/G2)	5547	1540	25	40	15
53	IQ2	4262	-	-	-	-
54	G(G1/G2)	5922	1200	25	40	15
55	IQ2	6777	-	-	-	-
56	G(G1/G2)	7744	1781	25	40	15
57	JK(L1/K1)	1754	743	40	80	10
58	JK(L1/K1)	1216	425	35	70	10
59	G(G1/G2)	4452	970	22	40	12
60	G(G1/G2)	8819	1676	20	40	12
61	G(G1/G2)	6103	1220	20	40	12
62	IQ2	5996	-	-	-	-
63	JK(L1/K1)	2973	1733	60	80	10
64	K/V(K1/V3)	4490	1737	40	60	15

SKLYPŲ NAUDOJIMO PASKIRTYS:

- VIENBUČIŲ IR DVIBUČIŲ GYVENAMŲJŲ PASTATŲ STATYBOS (G1)**
Žemės sklypai, kuriuose yra esami arba numatomi statyti vieno ar dviejų butų gyvenamieji pastatai ir jų priklausančiai
- DAUGIABUČIŲ GYVENAMŲJŲ PASTATŲ IR BENDRABUČIŲ STATYBOS (G2)**
Žemės sklypai, kuriuose yra esami arba numatomi statyti trijų ir daugiau butų (daugiabučių) gyvenamieji pastatai ir bendrabučiai
- VISUOMENINĖS PASKIRTIES TERITORIJOS (V)**
Žemės sklypai, kuriuose yra esami arba numatomi statyti pastatai švietimo ir mokslo tikslams, bendrojo lavinimo mokyklų, pastatai kultūros tikslams, pastatai sportui, sporto inžineriniai statiniai ir pastatai gyvyje tikslams (V3)
- KOMERCINĖS PASKIRTIES TERITORIJOS (K)**
Žemės sklypai, kuriuose yra esami arba numatomi statyti prekybos ir paslaugų įmonių statiniai (K1)
- ATSKIRŲ ŽELDYNŲ TERITORIJOS (E)**
Žemės sklypai, kuriuose yra arba numatomi įrengti parkai, miesto ir miestelio sodai, slėverai, žaliosios jungtys, kiti poilsui skirti želdynai (E1) su viešo naudojimo inžineriniais statiniais (apžvalgos bokštai, terasomis, laiptais, takais ir kt.)
- MIŠKŲ ŪKIO PASKIRTIES ŽEMĖ (M)**
Rekreaciniai miškai (miško parkai, miesto miškai, valstybinių parkų rekreaciniai miško sklypai ir kiti miškai, naudojami gyventojų poilsiui (M2))
- BENDROJO NAUDOJIMO TERITORIJOS (B)**
Žemės sklypai, kuriuose yra arba numatoma įrengti aikštės (B3)
- INŽINERINĖS INFRASTRUKTŪROS TERITORIJOS (I)**
Žemės sklypai, kuriuose yra esamos arba numatomos statyti automobilių saugyklos (garažai), automobilių stovėjimo aikštės, ryšių (telekomunikacijų) linijos, inžinerinių sistemų maitinimo šaltinių statiniai ir įrenginiai (I1) Žemės sklypai, kuriuose yra esami ar numatomi keliai, gatvės (I2)

Sklypų naudojimo paskirčių schema M 1:2000



Shematinis pjūvis per teritoriją nuo Labrenciškes gatvės pusės