

REKREACINIŲ TERITORIJŲ NUO ŠVYTURIO G., MELNRAGĖS, GIRULIŲ IKI KARKLĖS DVIRAČIŲ TAKŲ, PAVIRŠINIŲ NUOTEKŲ, UPELIŲ SUTVARKYMO IR KRAŠTOVAIZDŽIO SPECIALUSIS PLANAS

KONKRETIZUOTI SPRENDINIAI

M 1:2000 LAPAS NR. 1



SUTARTINIAI ŽYMĖJIMAI

- Rbos, apsaugos zonos**
- Planuojamos teritorijos riba
 - Esama Klaipėdos miesto riba
 - Apsaugos zonos pagal Klaipėdos miesto bendrąjį planą:
 - Kurortinė II apsaugos zonos riba
 - Kurortinė III apsaugos zonos riba
 - Pajūrio apsaugos juosta ir kurortinė I apsaugos zonos riba
 - AB "Klaipėdos nafta" sanitarinė apsaugos zona
 - Galežėkaito apsaugos zona (pagal Specialiasias žemės ir miško naudojimo sąlygas)
 - Apsaugos zonos pagal Pajūrio juostos žemėnės dalies tvarkymo spec. planą
 - Pajūrio juostos tvarkymo zonos riba
 - Baltijos jūros kranto linija

Pažyma. Esamoms inžineriniams tinklams galioja apsaugos zonos pagal Specialiasias žemės ir miško naudojimo sąlygas. Pajūrio juostos tvarkymo detalizavimas: "Pajūrio juostos žemėnės dalies tvarkymo specialusis planas" (parengtas); "Pajūrio juostos žemėnės dalies papildomųjų rekreacijos specialusis planas" (rengiamas).

- Objektai**
- Kultūros paveldo objektai (pagal LR kultūros vertybių registrą)
 - Kultūros paveldo objekto vizual. apsa. zona (pagal LR kultūros vertybių registrą)
 - Objektai, turintys kultūros paveldo pobūdį
 - Buvę istoriniai poilsio objektai
 - Projektuojamos reikšmės:
 - WC - Projektuojami viešieji tualetai
 - WC - Lankytini kontenerinių tualetų vietos
 - St - Stacionarios gėlbimo stovylos
 - St - Mobilios gėlbimo stovylos
 - St - Turizmo informacinės aikštelės

- Teritorijų zonavimas**
- Vaislybinės reikšmės miškų plotai
 - Apsauginių želdinių struktūros intensyvumas:
 - Multifunkciniai centrai
 - Planuojamos šaltųjų kraštovaizdžio priemonės (K-Pf)
 - Kyranagėdžio "šaltųjų" kraštovaizdžio priemonės
 - "Klaipū" ir "minkštųjų" priemonių dėtinys
 - Kyranagėdžio "minkštųjų" kraštovaizdžio priemonės
 - Rekreacijai patrauklių želdinių formavimas
 - Intensyviai technologizuotos teritorijos tvarkymo zona (ITT)
 - Alkatorijos ir šalt. su jūrinio paveldo objektais (pagal Klaipėdos m. bendrąjį planą)
 - Inžineriniai infrastruktūros teritorijos (pagal Klaipėdos m. bendrąjį planą)
 - Bendro naudojimo papildiniai:
 - Didelio intensyvumo bendro naudojimo papildinys
 - Vidulinio intensyvumo bendro naudojimo papildinys
 - Mažo intensyvumo bendro naudojimo papildinys
 - Specializuoto naudojimo papildiniai:
 - ET - Ekstremalių pramogų teritorija - ET
 - NP - Naugaičių papildinys - NP
 - ND - Naugaičių papildinys - ND
 - M - Specializuotos moterų papildinys - M
 - V - Specializuotos vyrų papildinys - V

- Paviršinės nuotekos, upeliai**
- Planuojamos esamų upelių eroduotų šlaitų tvarkymas, apsaugos zonų nustatymas
 - Planuojami savaiminio kaupimosi pastovūs vandens talinimai
 - Lietingų periodų galimi papildomi vandens kaupimo plotai
 - Rekonstruojamos pralaidos (neuztikrinta pakankama vandens pralaidumo)

- Susisiekimo infrastruktūra**
- Esamos gatvės (pagal Klaipėdos m. bendrąjį planą):
 - C1 kategorijos gatvės
 - C2 kategorijos gatvės
 - D kategorijos gatvės ir privačios gatvės
 - Esamos automobilių stovėjimo aikštelės
 - Numatomos parkavimo vietos ir jų skaičius (P)
 - Numatomos privačiosios prie jūros
 - Susisiekimo infrastruktūros saugomos didinimas
 - Nacionalinio lygmens autoturizmo trasa "Dintaro kelias" (pagal Nat. lygmens autoturizmo spec. pl.)
 - Planuojami dviračių takai (pagal Klaipėdos m. bendrąjį planą)
 - Planuojamos papildomos dviračių takų jungtys
 - Esami pėsčiųjų takai:
 - Kietos dangos - asfaltbetonio/ betono
 - Medinės dangos - medinių lentų
 - Gruntiniai
 - Planuojamos kelias (C1 kategorijos)
 - Numatomos pėsčiųjų esatės
 - Planuojamos užkarpės pėsčiųjų-dviračių takas

- Projektuojami miško parkai, želdynai**
- Projektuojamas Baltijos jūrinis etninis kultūrinis miško parkas ir jo dalys:
 - JP-1 - jūrinio parko tarpinė rekreacinė zona
 - JP-2 - pajūrio žvejų kultūros sektorius
 - JP-3 - valgytinių gamtinio sektoriaus
 - JP-4 - tradicinių liudis lankų žaidimų sektorius
 - JP-5 - laisvalaikio žaidimų sektorius
 - JP-6 - baldų ir keramikos žaidimų sektorius
 - JP-7 - sportinių lankų žaidimų sektorius

- Miški, miško (kopų) parkai, apsaug. želdynai - patikimo geoeolog. potencialo gamtinis karkasas**
- MSP-f - Melnragės kopų parkas (rekreacinė funkcija)
 - BSP - Botaninis kopų parkas
 - KP-f - Kopų parkas (apsauginė funkcija)
 - KP-f - Kopų parkas (rekreacinė funkcija)
 - GSP - Girulių kopų parkas
 - MMP-f - Melnragės miško parkas (apsauginė funkcija)
 - MM-f - Melnragės miškas (apsauginė funkcija)
 - M-f - Miškas (apsauginė funkcija)
 - M-f - Miškas (rekreacinė funkcija)
 - MP-f - Miško parkas (rekreacinė funkcija)

LAPŲ IŠSIDĖSTYMAS

0 25 50 100 150 200 Meters

Atstovė Nr.	Pavardė	V. Pavardė	Užduotis	Data
227 PA (M)	VP	P. Gerasimaitė		
227 PA (M)	VPV	V. Dubas		
A 1298	Arch.	J. Šilka		
A 1849	Arch.	P. Danyšius		
Kraštovaizdžio	Arch.	G. Nagaitis		

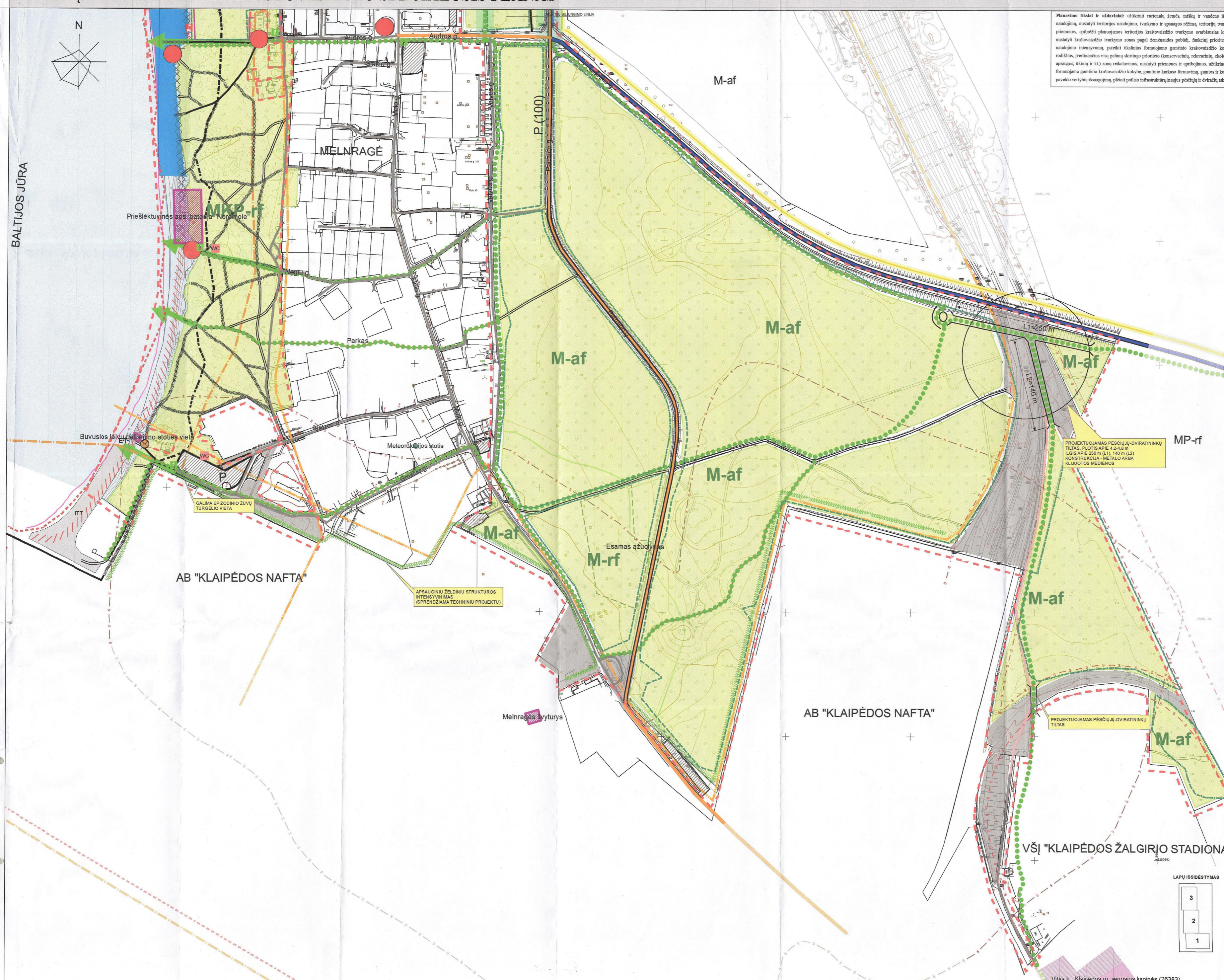
REKREACINIŲ TERITORIJŲ NUO ŠVYTURIO G., MELNRAGĖS, GIRULIŲ IKI KARKLĖS DVIRAČIŲ TAKŲ, PAVIRŠINIŲ NUOTEKŲ, UPELIŲ SUTVARKYMO IR KRAŠTOVAIZDŽIO SPECIALUSIS PLANAS

Konkretizuoti sprendiniai

M 1:2000

HP-64-SP-S-BR

LADA 0 1 3



Planavimo tikslai ir uždaviniai: užtikrinti racionalią žemės, miškų ir vandens išteklių naudojimą, nustatyti teritorijos naudojimo, tvarkymo ir apsaugos režimą, teritorijų tvarkymo priemones, apibrėžti planuojamos teritorijos kraštovaizdžio tvarkymo svarbiausias kryptis, nustatyti kraštovaizdžio tvarkymo zonas pagal žemėsnaudos pobūdį, funkcinį prioritetą bei naudojimo intensyvumą, pateikti tikslinius formuojamo gamtinio kraštovaizdžio kokybės rodiklius, įvertinančius visų galimų skirtingo prioriteto (konservacinių, rekreacinių, ekologinės apsaugos, ūkinių ir kt.) zonų reikalavimus, nustatyti priemones ir apibojimus, užtikrinančius formuojamo gamtinio kraštovaizdžio kokybę, gamtinio karkaso formavimą, gamtos ir kultūros paveldo vertybių išsaugojimą, plėtoti poilsio infrastruktūrą (sausias pėsčiųjų ir dviračių takas).

Handwritten signatures and dates:

- 2014.03.12
- 2014.03.12
- 2014.03.12
- 2014.03.12