



PAVIRTINTA  
Klaipėdos miesto savivaldybės  
tarybos

2014 m. 10 d. sprendimu Nr. T2-252

## I. BENDRIEJI DUOMENYS

### 1.1. Objekto pavadinimas, adresas –

Teritorijos Smiltynėje (apie 10 ha), Klaipėdoje detalusis planas

### 1.2. Duomenys apie planavimo organizatorių –

Klaipėdos miesto savivaldybės administracijos direktorius, Liepų g. 11, Klaipėda, tel. 8 46 396160;

### 1.3. Duomenys apie detaliojo plano rengėją –

UAB “Klaipėdos projektas”, Kepėju g.Nr.11A, 91243, Klaipėda  
tel. 8 46 311461, fax 8 46 311462; el. paštas [margaritar@takas.lt](mailto:margaritar@takas.lt)  
Projekto vadovas M.Ramanauskienė, atestato Nr. A 702, tel. 8 46 311461;

### 1.4. Projekto rengimo pagrindas –

Klaipėdos miesto savivaldybės administracijos direktoriaus įsakymas dėl buvusių karinių objektų teritorijų pajūryje (apie 6 ha ir 10 ha teritorijos Smiltynėje) pritaikymo rekreacinėms reikmėms detaliųjų planų parengimo projektų, kurių pagrindu bus rengiami detalieji planai, atviro projekto konkurso, 2013 m. birželio 18 d. Nr. AD1-1536; planavimo sąlygų sąvadas detaliojo teritorijų planavimo dokumentui rengti, patvirtintas 2013-03-08, Nr. AR10-6, sąlygos detaliojo plano dokumentui rengti, planavimo užduotis ir planavimo darbų programa.

### 1.5. Planavimo tikslas –

Nustatyti buvusių karinių objektų pritaikymo ir rekreacijos objektų atkūrimo reglamentus ir teritorijos tvarkymo režimą, nustatyti susisiekimo ir infrastruktūros koridorius, suformuoti žemės sklypus ir išnagrinėti galimybes pliažus aptarnaujančių ir atkuriamų objektų, sanitarinių mazgų statybai.

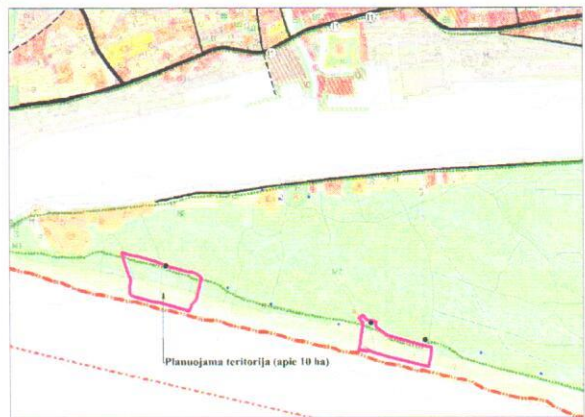
### 1.6. Planuojamos teritorijos apibūdinimas -

Planuojama teritorija yra Smiltynėje, šiaurinėje Kuršių nerijos dalyje, netoli Koggalio tvirtovės (Jūrų muziejaus). Tai šiaurinė Kuršių Nerijos dalis, Kuršių nerijos nacionalinio parko teritorija, administruojama Klaipėdos miesto savivaldybės.

Tai apsauginio pajūrio pylimo ir pajūrio palvės teritorija - atviros pievos ir kalnapušėmis, pavienėmis išraiškingo silueto pušimis apaugusi teritorija.

Teritorija yra šiaurinėje Kuršių nerijos dalyje, ties planuojamos teritorijos pietine dalimi baigiasi oficialus moterų paplūdimys, prasideda taip vadinamas „laukinis“ pliažas. Pagrindiniai traukos centrai šiauriniame nerijos pakraštyje- Jūrų muziejus, pietinis molas. Didžiausia planuojamos teritorijos vertybė- natūrali pajūrio palvės gamta, o kultūros paveldo požiūriu įdomi ir patraukli pakrantės baterijos Memel-Süd (Koggalio baterijos) vieta (įrašytas į registrą 2014-07-21, unikalus objekto kodas 38121).

Dalis planuojamos teritorijos, pajūrio palvės fragmentas, patenka į Klaipėdos savivaldybės valstybinio miško teritoriją. Tai miškų ūkio paskirties žemės sklypas, ekosistemų apsaugos miškų sklypas, kurio kadastrinis Nr. 2101/0011:26. Sklypas yra Lietuvos Respublikos nuosavybė.



Pajūrio palvėje yra II Pasaulinio karo vokiečių pakrantės gynybinių įtvirtinimų- pakrantės baterijos Memel-Süd (Kopgalio baterijos) vieta. Tai 1939 metais pajūrio palvėje pastatyti gynybiniai įrenginiai ir jų fragmentai:

- 4 aštuonkampės betoninės pabūklų platformos (2,00 m storio betoninės pabūklo platformos su išlikusiais metaliniais sriegiais pabūklo lafetui tvirtinti),
- 2 stačiakampės betoninės pabūklų (prožektorių) platformos (1 m storio betoninės pabūklo platformos),
- 1 į žemę įleista pabūklo aikštelė su betonine platforma,
- 6 pabūklų aikštelės su žemių brustverais,
- 5 bunkeriai,
- vadavietės, arba ugnies koregavimo bunkerio liekanos.

## II. PLANUOJAMOS TERITORIJOS ANALIZĖS IŠVADOS

### 2.1. Situacija

Planuojama teritorija yra Smiltynėje, šiaurinėje Kuršių nerijos dalyje, netoli Kopgalio tvirtovės (Jūrų muziejaus). Didžiausia planuojamos teritorijos vertybė- natūrali pajūrio palvės gamta, o kultūros paveldo požiūriu įdomi ir patraukli pakrantės baterijos Memel-Süd (Kopgalio baterijos) vieta (įrašytas į registrą 2014-07-21, unikalus objekto kodas 38121).

Inžinerinių tinklų planuojamoje teritorijoje nėra, teritorija pasiekama tik pėsčiomis ir dviračiais, nors yra įrengtas asfalto dangos kelias aptarnaujančiam ar gelbėjimo transportui privažiuoti.

### 2.2. Gamtinės aplinkos reikšmingi elementai, želdyniai;

Planuojama teritorija apima apsauginio pajūrio pylimo ir pajūrio palvės zonas.

Kuršių nerijai būdingos savitos geomorfologinės klimatinės sąlygos. Galima išskirti kelis natūralius augmenijos ruožus: paplūdimio, apsauginio pajūrio pylimo (kopagūbrio), pajūrio palvės arba kupstynės, didžiųjų kopų ir pamario.

Ypač svarbu išsaugoti šiuos Kuršių nerijos kraštovarkinių juostų želdinimo būdus, miškų ir kopų priežiūros bei tvarkymo tradicijas:

### 2.3. Planuojamos teritorijos istorinė- urbanistinė raida

XX a. pradžioje šiaurinėje Nerijos dalyje ryškios dvi apgyvendintos vietos, vadinamos Smiltyne (Sandkrug) ir Kopgaliu (Suderspitze).

Nuo XX a. pradžios ši teritorija yra labai svarbi Klaipėdos priemiesčio rekreacinė zona. Pliažuose įrengiamos privačios ir įvairių organizacijų persirengimo būdelės, pakelėse į pliažus statomi prekybiniai kioskai, ledainės. Visa teritorija nuo marių iki jūros buvo naudojama aktyviam poilsiui, joje buvo tankus takų tinklas, daug poilsio ir žaidimo aikštelių, prekybos ir maitinimo vietų.

Į vakarus nuo Kopgalio kaimo, keliuko, vedančio link jūros gale, ant apsauginio pajūrio pylimo XIX a. pabaigoje buvo pastatyta mūrinė laivų gelbėjimo stotis, kurios liekanos sunaikintos tik XX a. 8 dešimtmetyje. Stotis buvo visiškai tokia pati, kokia išlikusi Nemirsetoje.

Tikslinga atstatyti mūrinį laivų gelbėjimo stoties pastatą.



V. Tamošiūno nuotrauka, 1971 m.

## 2.4. Vokiečių pakrantės gynybos įtvirtinimai Klaipėdos krašte ir planuojamoje teritorijoje

1939 m. balandį aplink Klaipėdą buvo pradėti statyti laikini pakrančių įtvirtinimų statiniai ir priešlėktuvinės artilerijos baterijos.

Pakrantės baterija Memel-Süd arba Koptgalio baterija, patenkanti į planuojamą teritoriją, yra viena iš Klaipėdos uostą saugojusių baterijų. Tai 1939 metais pajūrio palvėje pastatyti gynybiniai įrenginiai ir jų fragmentai.

Koptgalio baterija išsiskiria iš kitų aštuonių Klaipėdos gynybinio žiedo įtvirtinimų savo planu ir pabūklų platformomis. Pabūklų lafetai buvo montuojami ant atskirų dviejų tipų betoninių platformų ar statomi žemių brustverais (pylimais) apjuostose apskritose aikštelėse. Gyvenamieji ir pagalbiniai bunkeriai buvo įrengti tarp pabūklų platformų ir kopagūbrio, kopose buvusi dviaukštė betoninė vadavietė.

Atsižvelgiant į baterijos unikalumą ir galimybę pritaikyti turizmui, pakrantės baterijos Memel – Süd vieta buvo įrašyta į nekilnojamųjų vertybių registrą (unikalus objekto kodas 38121).

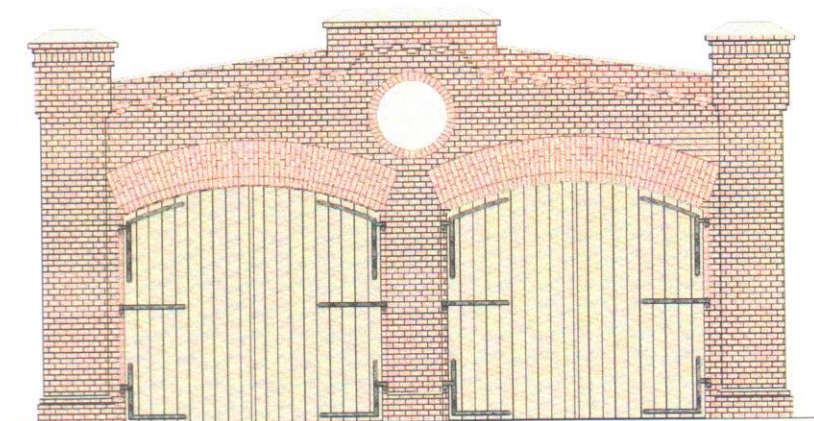
## III. KONCEPCIJA

Planuojama teritorija yra Smiltynėje, šiaurinėje Kuršių nerijos dalyje, netoli Koptgalio tvirtovės (Jūrų muziejaus). Tai šiaurinė Kuršių Nerijos dalis, Kuršių nerijos nacionalinio parko teritorija, administruojama Klaipėdos miesto savivaldybės.

Tai apsauginio pajūrio pylimo ir pajūrio palvės teritorija - atviros pievos ir kalnapušėmis, pavienėmis išraiškingo silueto pušimis apaugusi teritorija. Didžiausia planuojamos teritorijos vertybė- natūrali pajūrio palvės gamta, o kultūros paveldo požiūriu vertinga pakrantės baterijos Memel-Süd (Koptgalio baterijos) vieta (įrašytas į registrą 2014-07-21, unikalus objekto kodas 38121).

### 3.1. Siūloma atstatyti laivų gelbėjimo stotį.

Kuršių nerijos nacionalinio parko tvarkymo plano sprendiniuose yra numatyta atstatyti planuojamos teritorijos šiaurės vakarų dalyje, ant apsauginio pajūrio pylimo stovėjusią laivų gelbėjimo stotį. Iš V.Tamošiūno 1971 metų nuotraukos matyti, kad stotis buvo tipinė, tokia pati yra išlikusi Nemirsetoje (Klaipėdos rajonas).



*Nemirsetos laivų gelbėjimo stoties galinis, vakarų fasadas.*

Gelbėjimo stoties pastato vieta turi būti tikslinama archeologiniais tyrimais.

Laivų gelbėjimo stoties pastato atstatymui formuojamas kitos paskirties žemės sklypas, visuomeninės paskirties teritorija. Pastate siūloma įrengti patalpas paplūdimio aptarnavimo centrui, gelbėtojų tarnybai ar kitoms panašaus pobūdžio reikmėms.

Aptarnaujančio ir gelbėtojų transporto privažiavimui esamo tako trasoje numatomas akligatvis su apsisukimo aikšte. Tai gali būti asfalto dangos takas (dviračių tako tęsinys) ar korinės dangos takas.

### 3.2. Siūloma tvarkyti pakrantės baterijos Meml- Sud (Kopgalio baterijos) vietą.

Parengus vertinimo medžiagą, nustatius vietos vertingąsias savybes, pakrantės baterijos Meml- Sud vieta buvo įrašyta į nekilnojamojų vertybių registrą (unikalus objekto kodas 38121). Tai 1939 metais pajūrio palvėje pastatyti gynybiniai įrenginiai ir jų fragmentai:

- 4 aštuonkampės betoninės pabūklų platformos
- 2 stačiakampės betoninės pabūklų (prožektorių) platformos
- 1 į žemę įleista pabūklo aikštelė su betonine platforma,
- 6 pabūklų aikštelės su žemių brustverais,
- 5 bunkeriai,
- vadavietės, arba ugnies koregavimo bunkerio liekanos



Plamuojamos teritorijos centrinėje dalyje, prie geriausiai išlikusios aštuonkampės pabūklo platformos siūloma įrengti pagrindinę atokvėpio aikštelę. Aikštelėje-pagrindinis (didysis) stendas, informuojantis apie Vokiečių pakrantės gynybos įtvirtinimus Klaipėdos krašte ir šioje vietoje buvusią Memel- Sud pakrantės bateriją. Aikštelė, kaip jau buvo minėta, medinė, su integruotais suolais, dviračių stovais. Vietovėje pasklidusius karinius objektus siūloma apjungti mediniais takais su nedidelėmis poilsio aikštelėmis, atskirų objektų ar

grupės informaciniais stendais, suolais. Atskiras sklypas objektui neformuojamas, kadangi saugoma teritorija (vieta) yra miškų ūkio paskirties sklype. Bnedrajame plane numatytas statyti mobilus biotualetas taip pat statomas prie pėsčiųjų ir dviračių tako, neformuojant jam atskiro žemės sklypo.

Buvę atskiri pakrantės baterijos Memel- Sud objektai- pabūklų platformos valomos nuo želdinių, paliekant kompoziciškai ir vizualiai kraštovaizdyje derančius augalus.

### 3.3. Gamtosauginiai aspektai.

Kuršių nerijos kraštovaizdis, kaip žaliasis kultūros paveldas, jo kūrimo, priežiūros ir naudojimo tradicija išskirtinai reta, labai svarbi ir saugotina kultūros paveldo vertybė.

Ypač svarbu išsaugoti Kuršių nerijos kraštovarkinių juostų želdinimo būdus, miškų ir kopų priežiūros bei tvarkymo tradicijas. Natūralus pajūrio palvės landšaftas yra didžiausia planuojamos teritorijos vertybė. Įrengus medinius takus, apjungiančius teritorijoje pasklidusius karinius objektus, bus saugoma natūrali žolinė paklotė.

Pajūrio apsauginio pylimo išsaugojimui, jo formavimui būtina tvirtinti pustomą smėlį pintomis tvorelėmis (žabtvorėmis), užtvaramis ir šakų klojiniais. Taip pat pintomis tvorelėmis (žabtvorėmis), užtvaramis ir šakų klojiniais būtina tvirtinti išvažiavimo (išėjimo) prie jūros takų šonus.

Architektė

Margarita Ramanauskienė