



Planuojamos teritorijos situacijos schema



Kavinė- restoranas Strandhalle 1910-1920 m.

Priešlėktuvinės baterijos Seestrاند (Smiltynės baterija) buvusių statinių vietų ir išlikusių fragmentų sąlyginiai žymėjimai

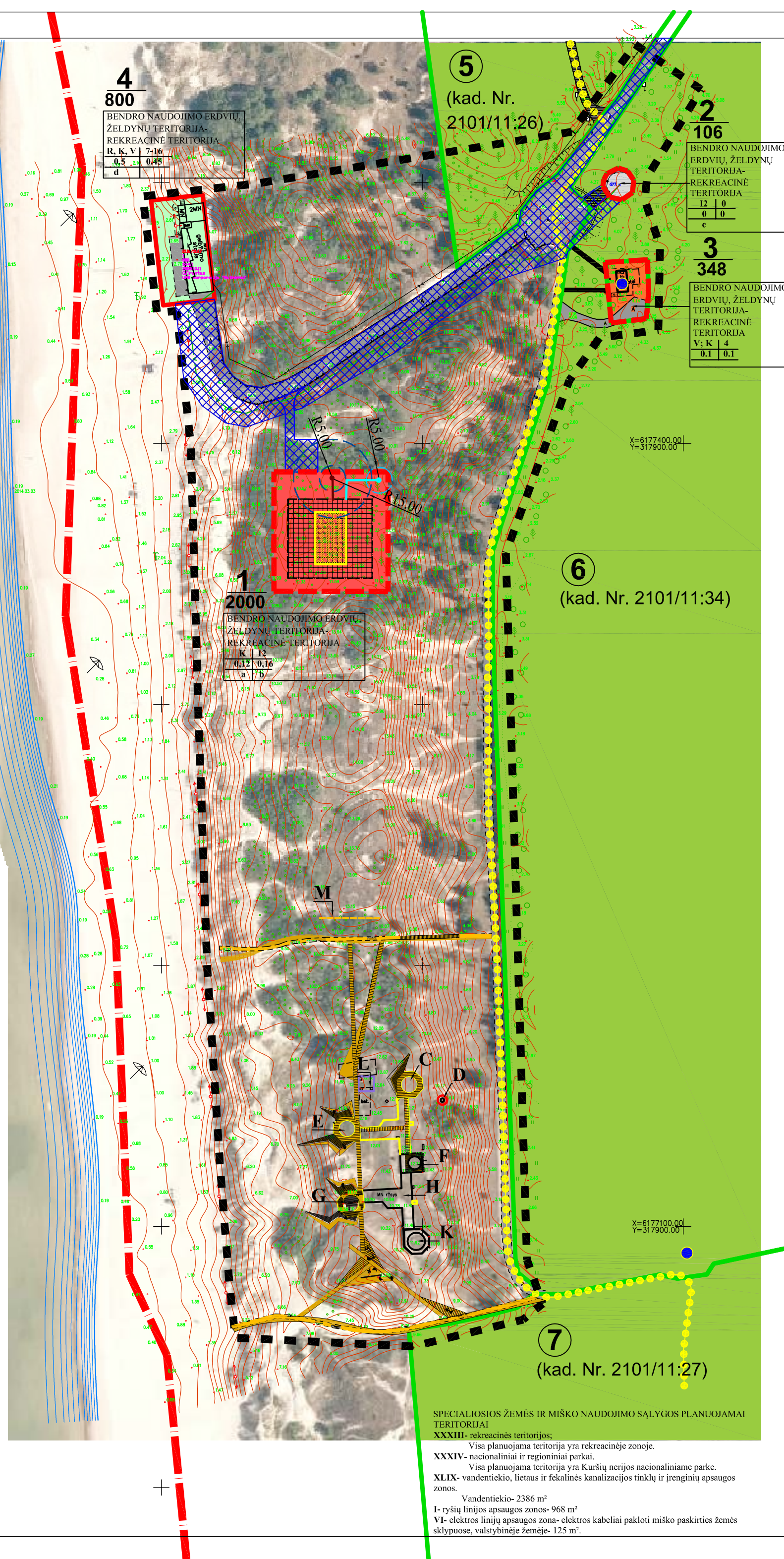
	Išlikusi baterijos dalis- betoninė pabūklų platforma
	Neišlikusi baterijos dalis- betoninė pabūklų platforma
	Išlikusi baterijos dalis- betoninė pabūklų (projektoriaus) platforma
	Neišlikusios baterijos igulos gyvenamos ir pagalbinės patalpos
	Išlikusios baterijos igulos gyvenamos ir pagalbinės patalpos
	Bokšto platforma (sovietmečio reliktas)
	Sovietmečio laikotarpio statinių liekanos
	Išlikęs Kocho bunkeris

Priešlėktuvinės baterijos Seestrاند (Smiltynės baterija) buvusių statinių vietos ir išlikę fragmentai

Valstybinė žemė, atskiras sklypas Smiltynės baterijai reformuojamas	C	Betoninės pabūklų platformos (susprogdintos) vieta
	D	Išlikęs Kocho bunkeris
	E	Betoninės pabūklų platformos (susprogdintos) vieta
	F	Betoninė pabūklų (projektoriaus) platforma, 7.20 x 8.20
	G	Betoninės pabūklų platformos (susprogdintos) vieta
	H	Pabūklų igulos gyvenamos ir pagalbinės patalpos
	K	Betoninė pabūklų platforma, 9.70 x 9.70
	L	Betoninė bokšto platforma (sovietmečio reliktas)
	M	Pestintinkų atitvaro liekanos

Inžineriniai tinklai

	projektuojamas vandens gręžinys ir vandentiekio trasa
	vandens gręžinio SAZ 1-oji juosta- griežto režimo apsaugos juosta (R 5m)
	projektuojamas buitinių nuotekų kaupimo rezervuaras ir trasa
	buitinių nuotekų kaupimo rezervuaro atstumas iki namo ne mažiau 5m, iki gręžinio- ne mažiau 15m



SPECIALIOSIOS ŽEMĖS IR MIŠKO NAUDOJIMO SĄLYGOS PLANUOJAMAI TERITORIJAI
 XXXIII- rekreacinės teritorijos;
 Visa planuojama teritorija yra rekreacinėje zonoje.
 XXXIV- nacionaliniai ir regioniniai parkai.
 Visa planuojama teritorija yra Kuršių nerijos nacionaliniame parke.
 XLIX- vandentiekio, lietaus ir fekalinės kanalizacijos tinklų ir įrenginių apsaugos zonos.
 Vandentiekio- 2386 m²
 I- ryšių linijos apsaugos zonos- 968 m²
 VI- elektros linijų apsaugos zonos- elektros kabeliai pakloti miško paskirties žemės sklypuose, valstybinėje žemėje- 125 m².

Teritorijos Smiltynėje (apie 10 ha), Klaipėdoje tvarkymo režimo pagrindinių sprendinių aprašomoji lentelė

Sklypo Nr.	Sklypo plotas m²	Teritorijos naudojimo tipas	Žemės naudojimo paskirtis	Žemės naudojimo būdai	Privalomieji teritorijos naudojimo reqlamentai						Papildomi teritorijos naudojimo reqlamentai				
					leistinas pastatų aukštis		užstatymo tankis	užstatymo intensyvumas	užstatymo tipas	galimi žemės sklypų dydžiai		priklausančių želdynų ir želdynų teritorijų dalys, %	pastatų aukštis	statinių paskirtys	kiti reqlamentai
					nuo žemės paviršiaus, m	altitudė, m				mažiausi, m²	didžiausi, m²				
1	2000	Bendro naudojimo erdvių, želdynų teritorija- rekreacinė teritorija	kitos paskirties žemė	K komercinės paskirties objektų teritorija	12,0	23,5	0,12 (12%)	0,16	atskirai stovintis pastatas	2000	2000	15	1 aukštas su mansarda	Pastato paskirtis- maitinimo pastatas (8.5.) kavinė- restoranas. Atstatomas prieškaryje stovėjęs kavinės- restorano pastatas pagal ikonografinę medžiagą.	a) atstatomas kavinės- restorano pastatas remiantis išlikusia ikonografinę medžiaga. b) pastato vieta tikslinama archeologiniais tyrimais, tuo pačiu tikslinant formuojamo sklypo ribas
2	106	Bendro naudojimo erdvių, želdynų teritorija- rekreacinė teritorija	kitos paskirties žemė	I2 susisiekimo ir inžinerinių tinklų koridorių teritorija	0	4,0	0	0	-	106	106	-	-	Inžinerinis statinys- inžineriniai tinklai, vandentiekio tinklai (10.3) arteinis vandens gręžinys	c) gręžinys saugumo sumetimais turi būti apverttas
3	348	Bendro naudojimo erdvių, želdynų teritorija- rekreacinė teritorija	kitos paskirties žemė	V visuomeninės paskirties teritorija K komercinės paskirties objektų teritorija V visuomeninės paskirties teritorija	4	8,2	0,1	0,1	-	348	348	-	-	konteinerinis tualetas, pritaikytas žmonėms su negalia	d) pastatas gali būti rekonstruojamas, gerinant architektūrinę išraišką
4	800	Bendro naudojimo erdvių, želdynų teritorija- rekreacinė teritorija	kitos paskirties žemė	R rekreacinės paskirties teritorija K komercinės paskirties objektų teritorija V visuomeninės paskirties teritorija	7-16	20,0	0,5	0,45	atskirai stovintis pastatas	800	800	-	1, 2 aukštai ir stebėjimo bokštas	Specialios paskirties pastatas (8.16.)- gelbėjimo tarnybu pastatas su papildomomis funkcijomis- paslaugų paskirties (8.4.).	

Sąlyginiai žymėjimai

	Planuojamos teritorijos riba
	Klaipėdos miesto riba
	suformuoti žemės sklypai (miškų ūkio paskirties)
	suformuoti žemės sklypai (kitos paskirties)
	projektuojamų sklypų ribos
	sisisiekimo ir inžinerinių tinklų koridorius- asfalto arba korinės dangos takas aptarnaujančiam transportui privažuoti
	esami asfalto dangos takai
	įrengiami mediniai takai ir aikštelės
	esami medžio lentų takai
	pagrindinis dviračių ir pėsčiųjų takas
	statybos zona
	Kavinės- restorano Pajūrio halė vieta (Strandhalle)
	Klaipėdos m. benrajame plane numatytos viešųjų tualetų vietos
	Miško ūkio paskirties žemė, ekosistemų apsaugos miškų sklypai
	Kitos paskirties žemė, susisiekimo ir inžinerinių tinklų koridorių teritorija
	Kitos paskirties žemė, rekreacinė teritorija
	Kitos paskirties žemė, komercinės paskirties objektų teritorija
	Kitos paskirties žemė, visuomeninės paskirties teritorija

EKSPLIKACIJA

Sklypo Nr., adresas	Žemės sklypai, jų naudojimo, nuosavybės forma	statinys
1. Klaipėda	Valstybinėje žemėje formuojamas kitos paskirties žemės sklypas, visuomeninės/ komercinės paskirties objektų teritorija	Sklype siūloma atstatyti prieškaryje stovėjusį kavinės- restorano pastatą pagal išlikusią ikonografinę medžiagą. Pastato vieta tikslinama archeologiniais tyrimais. Tuo pačiu gali būti tikslinamos ir sklypo ribos.
2. Klaipėda	Valstybinės žemėje formuojamas kitos paskirties žemės sklypas, susisiekimo ir inžinerinių tinklų koridorių teritorija	Sklype yra arteinis vandens gręžinys
3. Klaipėda	Valstybinės žemės sąskaita formuojamas kitos paskirties žemės sklypas, visuomeninės/ komercinės paskirties objektų teritorija	Sklype stovi žmonėms su negalia pritaikytas konteinerinis tualetas
4. Smiltynės g. 15C, Klaipėda	Kitos paskirties žemės sklypas, rekreacinė teritorija, kadastrinis Nr. 2101/0011:17, yra LR nuosavybė, patikėjimo teise perduotas Nacionalinei žemės tarnybai, sudaryta panaudos sutartis su Klaipėdos m. savivaldybe.	Pastatas- gelbėjimo stotis, statytas 1966 metais, yra Klaipėdos miesto savivaldybės nuosavybė, turto patikėjimo teise perduotas biudžetinei įstaigai "Klaipėdos papildiniai". Sudaryta nuomos sutartis su UAB "Disona".
5. Klaipėda	Klaipėdos savivaldybės valstybinės reikšmės miškas. Miškų ūkio paskirties žemės sklypas, ekosistemų apsaugos miškų sklypas, kadastrinis Nr. 2101/0011:26, yra LR nuosavybė.	
6. Klaipėda	Klaipėdos savivaldybės valstybinės reikšmės miškas. Miškų ūkio paskirties žemės sklypas, ekosistemų apsaugos miškų sklypas, kadastrinis Nr. 2101/0011:34, yra LR nuosavybė.	
7. Klaipėda	Klaipėdos savivaldybės valstybinės reikšmės miškas. Miškų ūkio paskirties žemės sklypas, ekosistemų apsaugos miškų sklypas, kadastrinis Nr. 2101/0011:27, yra LR nuosavybė.	

PAGRINDINIAI SPRENDINIAI
 1. Formuojamas kitos paskirties žemės sklypas, komercinės paskirties teritorija, kuriame atstatomas prieškaryje stovėjęs kavinės- restorano pastatas (Strandhalle). Pastate siūloma įrengti kavinės- restorano patalpas, atstatyti terasas. Pastatas atstatomas remiantis ikonografinę medžiagą, kavinės- restorano pastato vieta turi būti tikslinama archeologiniais tyrimais. Aptarnaujamo transporto privažiavimui numatomas alkigtavis su apsisukimo aikšte.
 2. Formuojamas kitos paskirties žemės sklypas, susisiekimo ir inžinerinių tinklų koridorių teritorija arteinio gręžinio eksploatavimui. Šio objekto eksploatavimui reikalinga teritorija yra palikta valstybinėje žemėje, suformuotas kelio servitutas miškų ūkio paskirties žemės sklype, tačiau sklypas nebuvo suformuotas.
 3. Prie esamo žmoniems su negalia pritaikyto konteinerinio tualetu formuojamas kitos paskirties žemės sklypas, visuomeninės/ komercinės paskirties teritorija. Šiam objektui eksploatuoti reikalinga teritorija taip pat yra palikta kaip valstybinė žemė, suformuotu kelio servitutu miškų ūkio paskirties žemės sklype, tačiau sklypas nebuvo suformuotas.
 4. Smiltynės baterijos išlikusių fragmentų formuojami mediniai takai, įrengiamas informacinis stendas, dviračių stovai. Naudojant medinių takų piešinį, vizualiai atkuriami trūkstanti (snygk) baterijos fragmentai, formuojama takų ir suolų sistema, kad visa baterijos struktūra būtų lengvai "perskaitoma". Atskiras sklypas Smiltynės baterijai reformuojamas.
 5. Būtinai tvarkyti esamą dviračių ir pėsčiųjų taką, tačiau darbus tikslingai atlikti visi Smiltynės atkarpai.

SPECIALIOSIOS ŽEMĖS IR MIŠKO NAUDOJIMO SĄLYGOS SKLYPUI Nr.1
 XX- požeminių vandens telkinių (vandenviečių) sanitarinės apsaugos zonos- vandens gręžinio SAZ 1-oji juosta- griežto režimo apsaugos juosta (R 5m)- 78,5m². Apsaugos juostos nustatomos, vadovaujantis HN 44:2006.
 XXXIII- rekreacinės teritorijos. Visas sklypas- 2000 m².
 XXXIV- nacionaliniai ir regioniniai parkai. Visas sklypas- 2000 m².
 XLIX- vandentiekio, lietaus ir fekalinės kanalizacijos tinklų ir įrenginių apsaugos zonos. Vandentiekio- 196 m², nuotekų- 117 m².

SPECIALIOSIOS ŽEMĖS IR MIŠKO NAUDOJIMO SĄLYGOS SKLYPUI Nr.2
 XX- požeminių vandens telkinių (vandenviečių) sanitarinės apsaugos zonos- vandens gręžinio SAZ 1-oji juosta- griežto režimo apsaugos juosta (R 5m)- 106 m². Apsaugos juostos nustatomos, vadovaujantis HN 44:2006.
 XXXIII- rekreacinės teritorijos. Visas sklypas- 106 m².
 XXXIV- nacionaliniai ir regioniniai parkai. Visas sklypas- 106 m².

SPECIALIOSIOS ŽEMĖS IR MIŠKO NAUDOJIMO SĄLYGOS SKLYPUI Nr.3
 XXXIII- rekreacinės teritorijos. Visas sklypas- 348 m².
 XXXIV- nacionaliniai ir regioniniai parkai. Visas sklypas- 348 m².

SPECIALIOSIOS ŽEMĖS IR MIŠKO NAUDOJIMO SĄLYGOS SKLYPUI Nr.4
 XXXIII- rekreacinės teritorijos. Visas sklypas- 800 m².
 XXXIV- nacionaliniai ir regioniniai parkai. Visas sklypas- 800 m².
 VI- elektros linijų apsaugos zona (ornė linija iki 1 kV)- 162 m².
 XLIX- vandentiekio, lietaus ir fekalinės kanalizacijos tinklų ir įrenginių apsaugos zonos. Vandentiekio- 40 m².

Aukštis sistema - Baltijos Koordinatų sistema - LK94
 UAB "Geoconsulting" tel. 8-612-84305 e-mail: info@geoconsulting.lt www.geoconsulting.lt
 Klaipėda, teritorija Smiltynėje (vyr. piliasis) skaitmeninis topografinis žemėlapis
 Mastelis: Lapas: Lapų: Data: 1:1000 1 1 2014.03.10

Atestato Nr. 2007	UAB "Klaipėdos projektas"	Teritorijos Smiltynėje (apie 6 ha), Klaipėdoje detalus planas
1997 Džiugos	J.Tilvikas	teritorijos tvarkymo ir naudojimo režimo brėžinys M 1 : 1000
1992 PV	M.Ramanauskienė	LADA 0
Achinskio	M.Ramanauskienė	LADA 0
Planavimo organizatorius : Klaipėdos miesto savivaldybės administracijos direktorius, Liepų g. 11, Klaipėda.		
LAPAS 11, Klaipėda.		
DP-2		