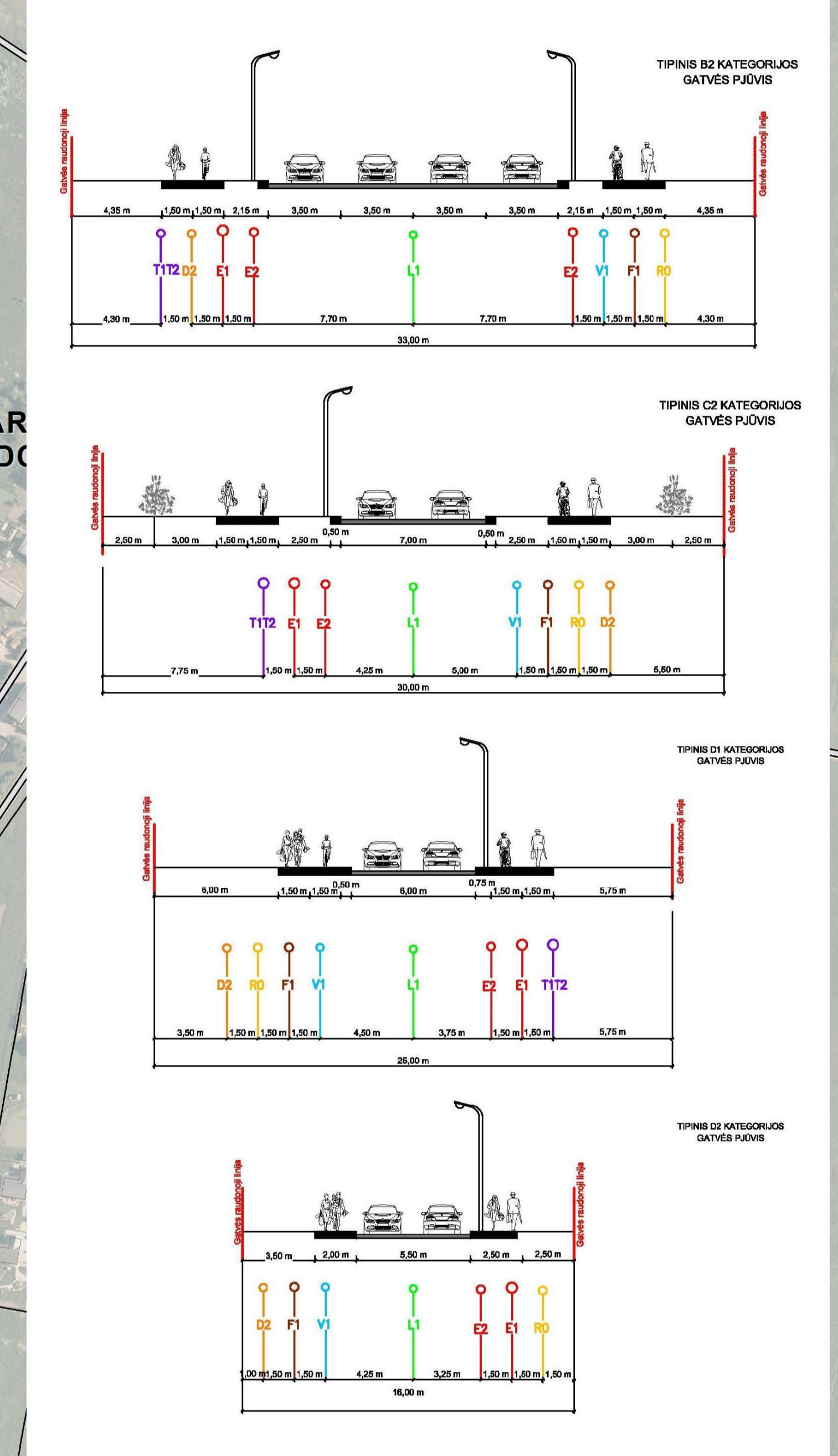


UAB "EUROMETRAS" Kvalifikacijos pat. 1005-085	Klaipėdos m. Rytinės dalies A teritorijos susisiekimo infrastruktūros vystymo specialusis planas	UAB "EUROMETRAS" Kvalifikacijos pat. 1005-085	Klaipėdos m. Rytinės dalies A teritorijos susisiekimo infrastruktūros vystymo specialusis planas
Y. Parnas E. Labutis K. Štorkas K. Štorkas	Klaipėdos m. Tauraiškis Topografinis planas M 1:1000	Y. Parnas E. Labutis K. Štorkas K. Štorkas	Klaipėdos m. Tauraiškis Topografinis planas M 1:1000
UAB "URBANISTIKA" KT 13/36	Lapis 1 1 6	UAB "URBANISTIKA" KT 14/02	Lapis 1 1 4

SUDERINTA AB LESTO AB LESTO AB LESTO	AB Lėsto d. "Klaipėda II" AB Lėsto d. "Klaipėda II" AB Lėsto d. "Klaipėda II"	SUDERINTA AB LESTO AB LESTO AB LESTO	AB Lėsto d. "Klaipėda II" AB Lėsto d. "Klaipėda II" AB Lėsto d. "Klaipėda II"
---	---	---	---



- SUTARTINIAI ŽYMĖJIMAI**
- URBANISTIKA**
- Miesto administracinė riba
 - Nagrinėjamos teritorijos riba
 - Planuojamos teritorijos riba
 - Esamo sklypo riba
 - Valstybinės reikėmės miškų riba (pagal Valstybinės miškų ūkio duomenų bazę)
- TERITORIJOS**
- Inžinerinės infrastruktūros teritorija
 - Inžinerinės infrastruktūros koridoriai
 - Miklai (pagal Valstybinės miškų ūkio duomenų bazę)
 - Vandens
 - Peikės
- NEKILNOJAMOJO KULTŪROS PAVELDO OBJEKTAI**
- Nekilnojamojo kultūros paveldo objekto teritorija ir objekto ekspluatacijos numeris
 - Nekilnojamojo kultūros paveldo objekto apsaugos zona
- SUSISIEKIMO INFRASTRUKTŪROS JUNGTYS**
- MOTORIZUOTOS SUSISIEKIMAS**
- Esamas automobilų/dviratelių pėsčiųjų titas
 - Planuojamas automobilų/dviratelių pėsčiųjų tunelis
 - Esama A1 kategorijos gatvė
 - Esama B1 kategorijos gatvė
 - Esama B2 kategorijos gatvė
 - Rekonstruojama esama B2 kategorijos gatvė
 - Planuojama B2 kategorijos gatvė
 - Esama C2 kategorijos gatvė
 - Planuojama C2 kategorijos gatvė
 - Esama D1 kategorijos gatvė
 - Rekonstruojama esama D1 kategorijos gatvė
 - Planuojama D1 kategorijos gatvė
 - Esamos D2 kategorijos gatvės ir vietiniai keliai
 - Rekonstruojamos esamos D2 kategorijos gatvės ir vietiniai keliai
 - Planuojamos D2 kategorijos gatvės ir vietiniai keliai
- NEMOTORIZUOTOS SUSISIEKIMAS**
- Planuojamas dviračių pėsčiųjų titas
 - Esamas dviračių pėsčiųjų tunelis
 - Planuojamos pagrindinės susisiekimo paskirties pėsčiųjų ir dviračių trasos
 - Planuojamos pagalbinės susisiekimo paskirties pėsčiųjų ir dviračių trasos
 - Planuojamos rekreacinės paskirties pėsčiųjų ir dviračių trasos
 - Dviratėlių trasos suplanuotos Kalotės - Purnalių gyvenvietės susisiekimo sistemos ir inžinerinės infrastruktūros vystymo specialiajame plane
- SUSISIEKIMO INFRASTRUKTŪROS OBJEKTAI**
- Planuojama prieplauka
 - Planuojama žiedinė sankryža
 - Esama viešojo transporto stotelė
 - Planuojama viešojo transporto stotelė
 - Planuojamas galinis viešojo transporto sustojimo punktas
- KITI ŽYMĖJIMAI**
- Planuojamas priešgaisrinės gelbėjimo tarnybos centras
 - Planuojama mokykla
 - Esamas darželis
 - Magistralinio kelio apsaugos zona
 - 110 kV elektros perdavimo linijos apsaugos zona
 - Upės
 - Pralaidos
 - Paviršinio vandens tekimo apsaugos zonos ir pakrantės apsaugos juostos riba
 - Povytnio riba
 - Specialiojo plano koncepcijos variantų esminių skirtumų teritorijos ir jų numeriai

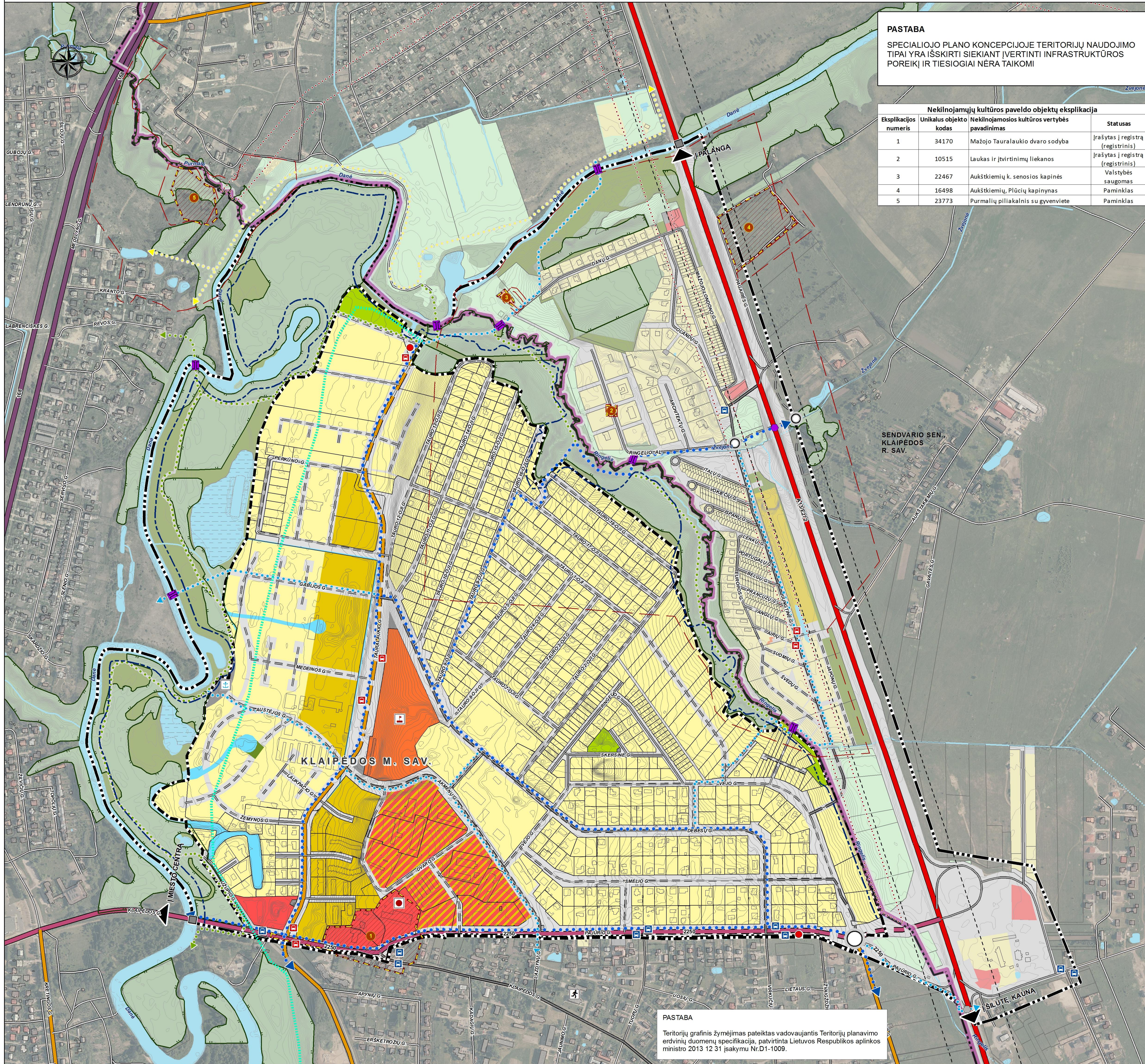
Nekilnojamojo kultūros paveldo objekto ekspluatacija

Eksploatacijos numeris	Unikalus objekto pavadinimas	Nagrinėjamos kultūros vertybės pavadinimas	Statutas
1	34170	Mazoje Tauraiškio dvaro sodyba	Įrašytas į registrą (registrinis)
2	10515	Saukas ir (buvusioji) irkanas	Įrašytas į registrą (registrinis)
3	22467	Aukštųjų k. senosios kapinės	Valstybinės saugomos
4	16498	Aukštųjų k. šv. Jozefo kapinės	Paminklas
5	23773	Purnalių gailalėtinis su gyvenvietė	Paminklas

DUOMENŲ ŠALTINIAI

- Nacionalinė žemės tarnyba prie ŽŪM, 2013. LR teritorijos M 1:10 000 geografinės duomenų rinkinio GDR10T
- © VI Registrų centras, 2013. Nekilnojamojo turto kadastras ir registras
- © Valstybinė miškų ūkio tarnyba, 2013. LR miškų valstybės kadastras
- © Kultūros paveldo departamentas, 2013. Kultūros vertybių registras

1	UAB "URBANISTIKA"	2014
2	UAB "URBANISTIKA"	2014
3	UAB "URBANISTIKA"	2014
4	UAB "URBANISTIKA"	2014



PASTABA
SPECIALIOJO PLANO KONCEPCIJOJE TERITORIJŲ NAUDOJIMO TIPAI YRA IŠSKIRTI SIEKIANČIEMS ĮVERTINTI INFRASTRUKTŪROS POREIKIŲ IR TIESIOGIAI NĖRA TAIKOMI

Nekilnojamojo kultūros paveldo objektų apibūdinimas			
Eksplicacijos numeris	Unikalus objekto kodas	Nekilnojamosios kultūros vertybės pavadinimas	Statusas
1	34170	Mažoji Tauraulaikio dvaro sodyba	Įrašytas į registrą (registrinis)
2	10515	Laukas ir įvairniųjų liekanos	Įrašytas į registrą (registrinis)
3	22467	Aukštųjų k. senosios kapinės	Valstybės saugomas
4	16498	Aukštųjų, Plūčių kapinynas	Paminklas
5	23773	Purmalio pilikalnis su gyvenvietė	Paminklas

SUTARTINIAI ŽYMĖJIMAI

RIBOS

- Miesto administracinė riba
- Nagrinėjamos teritorijos riba
- Planuojamos teritorijos riba
- Esamo sklypo riba
- Valstybinės reikšmės miškų riba (pagal Valstybinės miškų tarnybos duomenų bazę)

TERITORIJOS NAUDOJIMO TIPAI PLANUOJAMOS TERITORIJOS RIBOSE

URBANIZUOTOS IR URBANIZUOJAMOS TERITORIJOS

Užstatomos teritorijos

- Vienbučių ir dvibučių gyvenamųjų pastatų teritorija
- Gyvenamoji teritorija
- Mišri gyvenamoji teritorija
- Paslaugų teritorija
- Socialinės infrastruktūros teritorija
- Inžinerinės infrastruktūros teritorija
- Kultūros paveldo objektų žemės sklypai

Neužstatomos teritorijos

- Inžinerinės infrastruktūros koridorius
- Bendro naudojimo erdvė, želdynų teritorija

NEURBANIZUOJAMOS TERITORIJOS

- Vandens

KITOS TERITORIJOS UŽ PLANUOJAMOS TERITORIJOS RIBŲ

- Miškai
- Atskirųjų želdynų teritorija
- Vienbučių ir dvibučių gyvenamųjų pastatų teritorija
- Daugiabučių gyvenamųjų pastatų ir bendrabučių teritorija
- Komerinės paskirties objektų teritorija
- Susisiekimo ir inžinerinių komunikacijų aptarnavimo objektų teritorija
- Susisiekimo ir inžinerinių tinklų koridorių teritorija
- Kultūros paveldo objektų teritorija
- Kitų žemės ūkio paskirties sklypų teritorija

NEKILNOJAMOJO KULTŪROS PAVELDO OBJEKTAI

- Nekilnojamojo kultūros paveldo objekto teritorija ir objekto eksplicacijos numeris
- Nekilnojamojo kultūros paveldo objekto apsaugos zona

SUSISIEKIMO INFRASTRUKTŪROS JUNGTYS

NEMOTORIZUOTOS SUSISIEKIMAS

- Planuojamas dviračių/pėsčiųjų tiltas
- Esamas dviračių/pėsčiųjų tunelis
- Planuojamos pagrindinės susisiekimo paskirties pėsčiųjų ir dviračių trasos
- Planuojamos pagalbinės susisiekimo paskirties pėsčiųjų ir dviračių trasos
- Planuojamos rekreacinės paskirties pėsčiųjų ir dviračių trasos
- Dviračių trasos suplanuotos Kalotės - Purmalio gyvenvietės susisiekimo sistemos ir inžinerinės infrastruktūros vystymo specialiuoju planu

MOTORIZUOTOS SUSISIEKIMAS

- Esamas automobilių/dviračių/pėsčiųjų tiltas
- Planuojamas automobilių/dviračių/pėsčiųjų tunelis
- Esama A1 kategorijos gatvė
- Esama B1 kategorijos gatvė
- Esama B2 kategorijos gatvė
- Rekonstruojama esama B2 kategorijos gatvė
- Planuojama B2 kategorijos gatvė
- Esama C2 kategorijos gatvė
- Planuojama C2 kategorijos gatvė
- Esama D1 kategorijos gatvė
- Rekonstruojama esama D1 kategorijos gatvė
- Planuojama D1 kategorijos gatvė
- Esamos D2 kategorijos gatvės ir vietiniai keliai
- Rekonstruojamos esamos D2 kategorijos gatvės ir vietiniai keliai
- Planuojamos D2 kategorijos gatvės ir vietiniai keliai

SUSISIEKIMO INFRASTRUKTŪROS OBJEKTAI

- Planuojama prielauka
- Planuojama žiedinė sankryža
- Esama viešojo transporto stotelė
- Planuojama viešojo transporto stotelė
- Planuojamas galinis viešojo transporto sustojimo punktas

KITI ŽYMĖJIMAI

- Planuojamas priešgaistrinės gelbėjimo tarnybos centras
- Planuojama mokykla
- Esamas darželis
- Upės
- Pralaidos
- Paviršinio vandens telkinio apsaugos zonos ir pakrantės apsaugos juostos riba
- Potvynio riba
- Vandens
- Pelkės
- Magistralinio kelio apsaugos zona
- 110 kV elektros perdavimo linijos apsaugos zona
- Pastatai

DUOMENŲ ŠALTINIAI

- © Nacionalinė žemės tarnyba prie ŽŪM, 2013. LR teritorijos M1:10 000 georeferencinis duomenų rinkinys GDR10LT
- © VI Registrų centras, 2013. Nekilnojamojo turto kadastras ir registras
- © Valstybinės miškų tarnyba, 2013. LR miškų valstybės kadastras
- © Kultūros paveldo departamentas, 2013. Kultūros vertybių registras

PASTABA
Teritorijų grafinių žymėjimas pateiktas vadovaujantis Teritorijų planavimo erdvinio duomenų specifikacija, patvirtinta Lietuvos Respublikos aplinkos ministro 2013 12 31 įsakymu Nr.D1-1009.

Atestato Nr. 0428		Urbanistika Užsąjūdi akcinė bendrovė		KLAIPĖDOS MIESTO RYTINĖS DALIES A TERITORIJOS SUSISIEKIMO INFRASTRUKTŪROS VYSTYMO SPECIALUSIS PLANAS	
A1682	Vyr. arch.	A. Kazėna	2014	Laida	KONCEPCIJA I VARIANTAS
A1735	PV	G. Ratkutė S.	2014		
26560	PDV	M. Noreika	2014		
	INŽ.	V. Dumblauskas	2014	PLANUOJAMOS TERITORIJOS VYSTYMO GALIMYBIŲ SCHEMA	
				M 1:5000	
Etapas		UŽSAKOVAS: KLAIPĖDOS MIESTO SAVIVALDYBĖS ADMINISTRACIJA		U-1173	Lapas Lapų
1					3 4