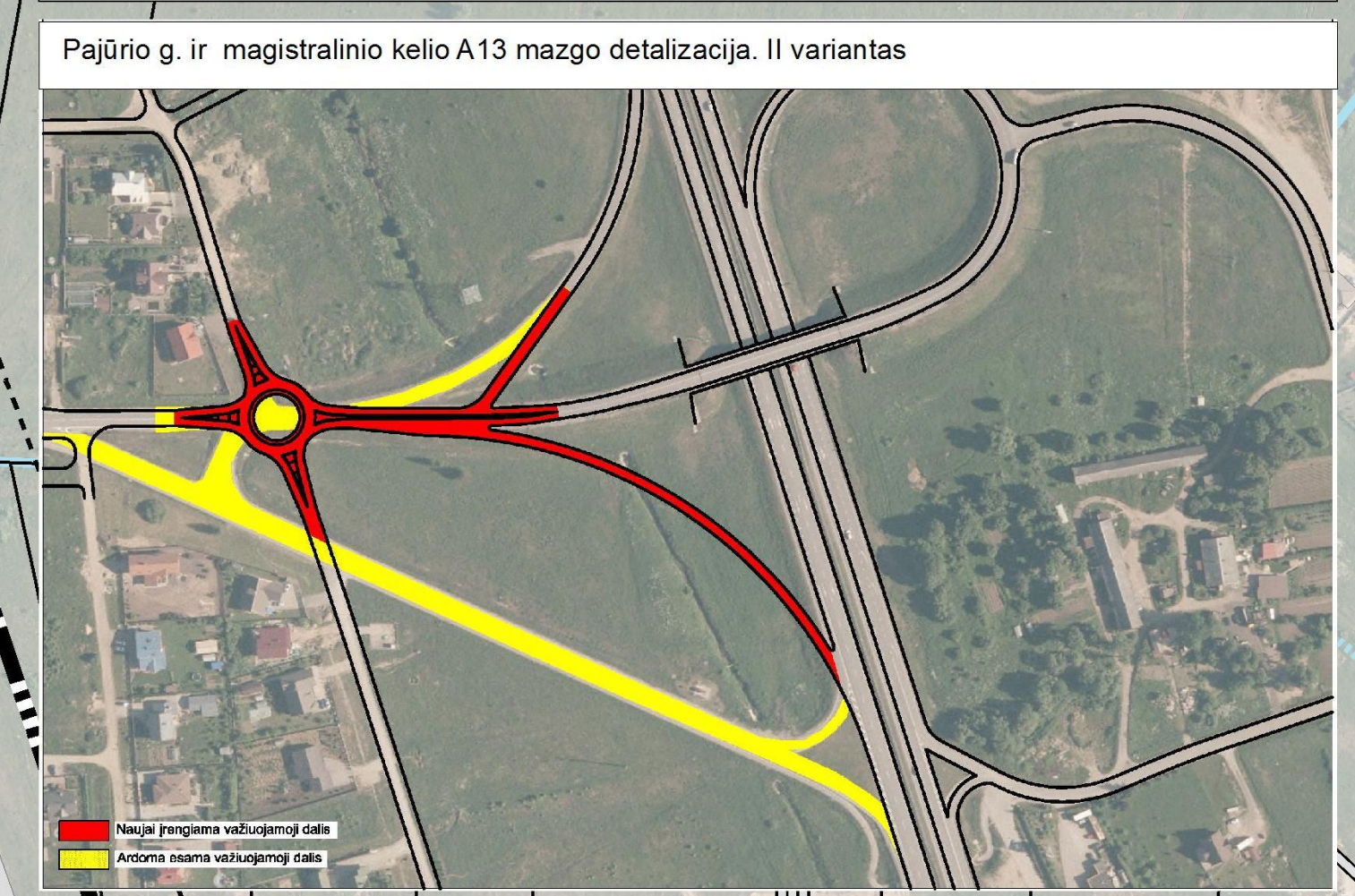
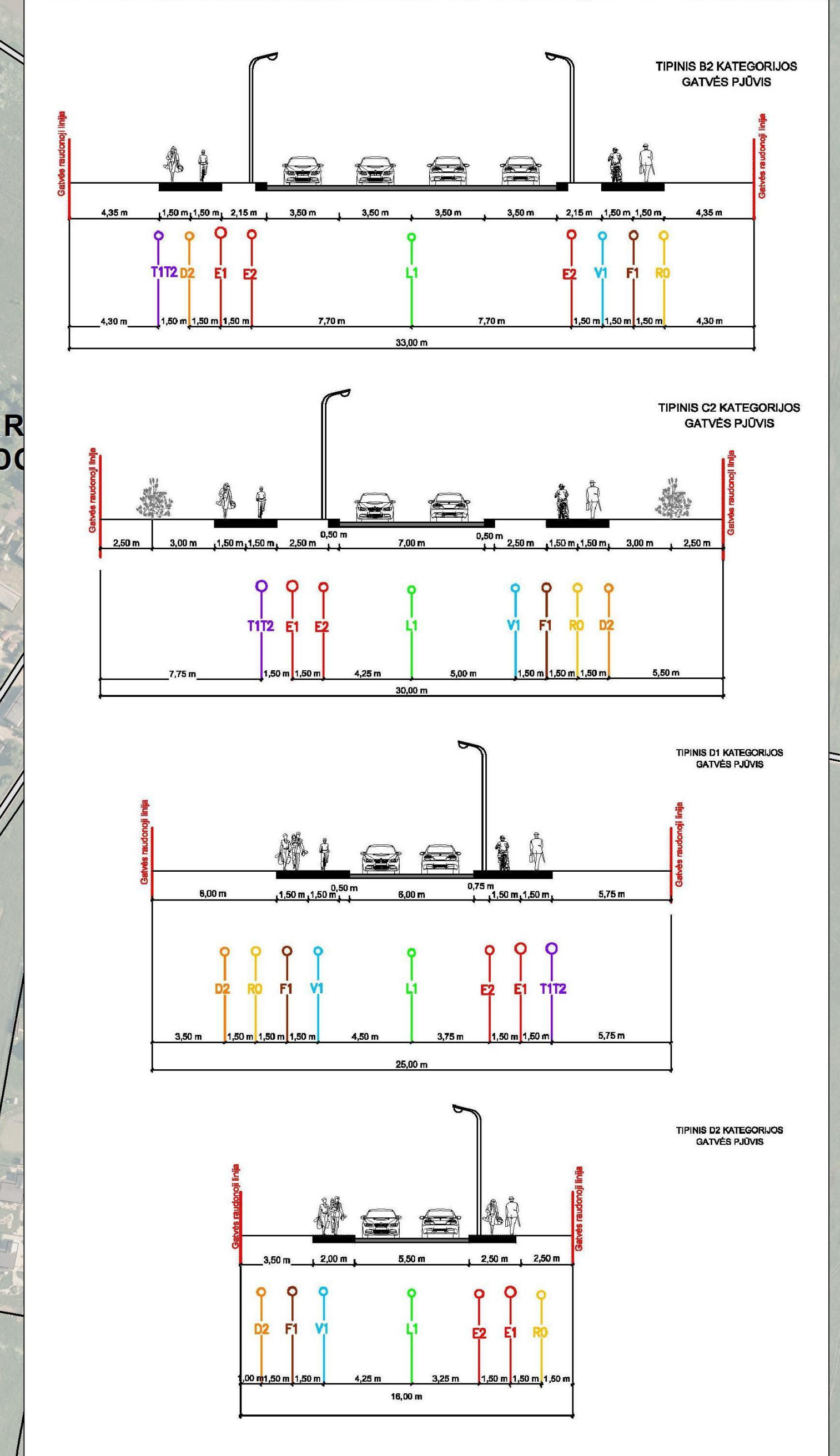




UAB "EUROMETRAS" Kvalifikacijos pat. IGVV-686			Klaipėdos m. Rytinės dalies A teritorijos susisiekimo infrastruktūros vystymo specialusis planas		
Direktorius	V. Parnas	Parašas	2013.12	Klaipėdos m. Tauraukiai.	
Projektavimas	A. Labitė	Parašas	2013.12	Topografinis planas M 1:1000	
Projektavimas	A. Labitė	Parašas	2013.12	Jauk. / Plan. 1 / 6	

UAB "EUROMETRAS" Kvalifikacijos pat. IGVV-686			Klaipėdos m. Rytinės dalies A teritorijos susisiekimo infrastruktūros vystymo specialusis planas		
Direktorius	V. Parnas	Parašas	2013.12	Klaipėdos m. Tauraukiai.	
Projektavimas	A. Labitė	Parašas	2013.12	Topografinis planas M 1:1000	
Projektavimas	A. Labitė	Parašas	2013.12	Jauk. / Plan. 1 / 4	

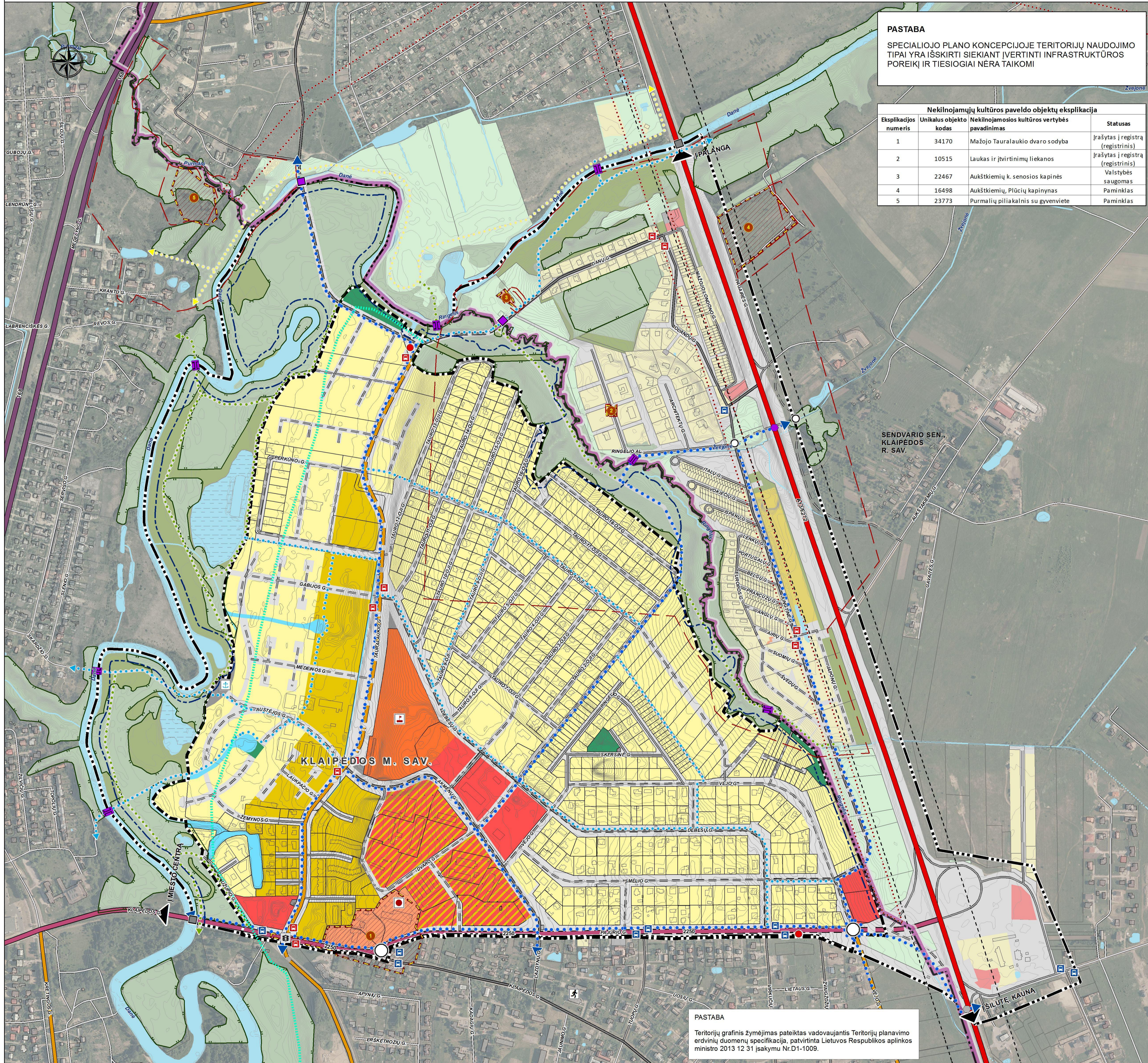


- ### SUTARTINAI ŽYMĖJIMAI
- RIBOS**
- Miesto administracinė riba
 - Nagrinėjamos teritorijos riba
 - Planuojamos teritorijos riba
 - Esamo sklypo riba
 - Valstybinės reikšmės miškų riba (pagal Valstybinės miškų ūkio duomenų bazę)
- TERITORIJOS**
- Inžinerinės infrastruktūros teritorija
 - Miškas (pagal Valstybinės miškų ūkio duomenų bazę)
 - Vandens
 - Pelkės
- NEKILNOJAMOJO KULTŪROS PAVELDO OBJEKTAI**
- Nekilnojamojo kultūros paveldo objekto teritorija ir objekto eksplikacijos numeris
 - Nekilnojamojo kultūros paveldo objekto apsaugos zona
- MOTORIZUOTOS SUSISIEKIMAS**
- Esamas automobilių/dviraečių pėsčiųjų tiltas
 - Planuojamas automobilių/dviraečių pėsčiųjų tiltas
 - Planuojamas automobilių/dviraečių pėsčiųjų tunelis
 - Esama A1 kategorijos gatvė
 - Esama B1 kategorijos gatvė
 - Esama B2 kategorijos gatvė
 - Rekonstruojama esama B2 kategorijos gatvė
 - Planuojama B2 kategorijos gatvė
 - Esama C2 kategorijos gatvė
 - Planuojama C2 kategorijos gatvė
 - Esama D1 kategorijos gatvė
 - Rekonstruojama esama D1 kategorijos gatvė
 - Planuojama D1 kategorijos gatvė
 - Esamos D2 kategorijos gatvės ir vietiniai keliai
 - Rekonstruojamos esamos D2 kategorijos gatvės ir vietiniai keliai
 - Planuojamos D2 kategorijos gatvės ir vietiniai keliai
- NEMOTORIZUOTOS SUSISIEKIMAS**
- Planuojamas dviračių pėsčiųjų tiltas
 - Esamas dviračių pėsčiųjų tunelis
 - Planuojamas pagrindinis susisiekimo paskirties pėsčiųjų ir dviračių trasos
 - Planuojamas pagalbinis susisiekimo paskirties pėsčiųjų ir dviračių trasos
 - Planuojamas rekreacinis paskirties pėsčiųjų ir dviračių trasos
 - Dviraečių trasos suplanuotos Kalotės - Purnulės gyvenvietės susisiekimo sistemos ir inžinerinės infrastruktūros vystymo specialiojo plano
- SUSISIEKIMO INFRASTRUKTŪROS OBJEKTAI**
- Planuojama priepieilauka
 - Planuojama šviestorū reguliuojama sankryža
 - Planuojama žiedinė sankryža
 - Esama viešojo transporto stotelė
 - Planuojama viešojo transporto stotelė
 - Planuojamas galinis viešojo transporto sustojimo punktas
- KITI ŽYMĖJIMAI**
- Planuojamas priegaitrinės gelbėjimo tarnybos centras
 - Planuojama mokykla
 - Esamas darželis
 - Magistralinio kelio apsaugos zona
 - 110 kV elektros perdavimo linijos apsaugos zona
 - Upės
 - Pralaidos
 - Pavilnio vandens telkinio apsaugos zonos ir pakrantės apsaugos juostos riba
 - Puotyvio riba
 - Specialiojo plano koncepcijos variantų esminių skirtumų teritorijos ir jų numeriai

Eksplicitacijos numeris	Nekilnojamojo kultūros paveldo objekto eksplicitacija	Statusas
1	34170 Miesto Tauraukio dvaro sodyba	Prisilyti į registrą (registrinis)
2	30515 Laukas ir žvėrinimų liekanos	Prisilyti į registrą (registrinis)
3	32467 Aukštųjų k. senosios kapinės	Valstybinė apsaugoma
4	34698 Aukštųjų, Pilsčių kapinės	Paminklas
5	32773 Purnulės pilkavietės šv. gyvenvietė	Paminklas

- ### DUOMENŲ ŠALTINIAI
- Nacionalinė žemės tarnyba prie ŽŪM, 2013. LR teritorijos Mf: 10 000 georeferencinis duomenų rinkinys GDR DLT
 - VI Regionų centras, 2013. Nekilnojamojo turto kadastro ir registras
 - Valstybinė miškų ūkio tarnyba, 2013. LR miškų valstybinės duomenų bazė
 - Kultūros paveldo departamentas, 2013. Kultūros vertybių registras

Urbanistika		KLAIPĖDOS MIESTO RYTINĖS DALIES A TERITORIJOS SUSISIEKIMO INFRASTRUKTŪROS VYSTYMO SPECIALUSIS PLANAS	
A1682	Proj. vnt. A. Kabanis	2014	Laiškas
A1735	PV. G. Rabinas	2014	
26560	PV. M. Norka	2014	Laiškas
128	LD. D. Dabulskaitė	2014	
Eidaris		Užsakovas: KLAIPĖDOS MIESTO SAVIVALDYBĖS ADMINISTRACIJA	Lapų skaičius
1		U-1173	2 / 4



PASTABA
SPECIALIOJO PLANO KONCEPCIJOJE TERITORIJŲ NAUDOJIMO TIPAI YRA IŠSKIRTI SIEKIANČIEMS ĮVERTINTI INFRASTRUKTŪROS POREIKIŲ IR TIESIOGIAI NĖRA TAIKOMI

Eksplikacijos numeris	Unikalus objekto kodas	Nekilnojamosios kultūros vertybės pavadinimas	Statusas
1	34170	Mažojo Tauralaukio dvaro sodyba	Įrašytas į registrą (registrinis)
2	10515	Laukas ir įtvirtinimų liekanos	Įrašytas į registrą (registrinis)
3	22467	Aukštųjų k. senosios kapinės	Valstybės saugomas
4	16498	Aukštųjų, Plūčių kapinynas	Paminklas
5	23773	Purmalio pilikalnis su gyvenviete	Paminklas

SUTARTINIAI ŽYMĖJIMAI

RIBOS

- Miesto administracinė riba
- Nagrinėjamos teritorijos riba
- Planuojamos teritorijos riba
- Esamo sklypo riba
- Valstybinės reikšmės miškų riba (pagal Valstybinės miškų tarnybos duomenų bazę)

TERITORIJOS NAUDOJIMO TIPAI PLANUOJAMOS TERITORIJOS RIBOSE

URBANIZUOTOS IR URBANIZUOJAMOS TERITORIJOS

Užstatomos teritorijos

- Vienbučių ir dvibučių gyvenamųjų pastatų teritorija
- Gyvenamoji teritorija
- Mišri gyvenamoji teritorija
- Paslaugų teritorija
- Socialinės infrastruktūros teritorija
- Inžinerinės infrastruktūros teritorija
- Kultūros paveldo objektų žemės sklypai

Neužstatomos teritorijos

- Inžinerinės infrastruktūros koridorius
- Bendro naudojimo erdvė, želdynų teritorija

NEURBANIZUOJAMOS TERITORIJOS

- Vandens

KITOS TERITORIJOS UŽ PLANUOJAMOS TERITORIJOS RIBŲ

- Miškai
- Atskirųjų želdynų teritorija
- Vienbučių ir dvibučių gyvenamųjų pastatų teritorija
- Daugiabučių gyvenamųjų pastatų ir bendrabučių teritorija
- Komerinės paskirties objektų teritorija
- Susisiekimo ir inžinerinių komunikacijų aptarnavimo objektų teritorija
- Susisiekimo ir inžinerinių tinklų koridorių teritorija
- Kultūros paveldo objektų teritorija
- Kitų žemės ūkio paskirties sklypų teritorija

NEKILNOJAMOJO KULTŪROS PAVELDO OBJEKTAI

- Nekilnojamojo kultūros paveldo objekto teritorija ir objekto eksplikacijos numeris
- Nekilnojamojo kultūros paveldo objekto apsaugos zona

SUSISIEKIMO INFRASTRUKTŪROS JUNGTYS

NEMOTORIZUOTOS SUSISIEKIMAS

- Planuojamas dviračių/pėsčiųjų tiltas
- Esamas pėsčiųjų/dviračių tunelis
- Planuojamos pagrindinės susisiekimo paskirties pėsčiųjų ir dviračių trasos
- Planuojamos pagalbinės susisiekimo paskirties pėsčiųjų ir dviračių trasos
- Planuojamos rekreacinės paskirties pėsčiųjų ir dviračių trasos
- Dviračių trasos suplanuotos Kalotės - Purmalio gyvenvietės susisiekimo sistemos ir inžinerinės infrastruktūros vystymo specialiuoju planu

MOTORIZUOTOS SUSISIEKIMAS

- Esamas automobilių/dviračių/pėsčiųjų tiltas
- Planuojamas automobilių/dviračių/pėsčiųjų tiltas
- Planuojamas automobilių/dviračių/pėsčiųjų tunelis
- Esama A1 kategorijos gatvė
- Esama B1 kategorijos gatvė
- Esama B2 kategorijos gatvė
- Rekonstruojama esama B2 kategorijos gatvė
- Planuojama B2 kategorijos gatvė
- Esama C2 kategorijos gatvė
- Planuojama C2 kategorijos gatvė
- Esama D1 kategorijos gatvė
- Rekonstruojama esama D1 kategorijos gatvė
- Planuojama D1 kategorijos gatvė
- Esamos D2 kategorijos gatvės ir vietiniai keliai
- Rekonstruojamos esamos D2 kategorijos gatvės ir vietiniai keliai
- Planuojamos D2 kategorijos gatvės ir vietiniai keliai

SUSISIEKIMO INFRASTRUKTŪROS OBJEKTAI

- Planuojama prielauka
- Planuojama šviesoforu reguliuojama sankryža
- Planuojama žiedinė sankryža
- Esama viešojo transporto stotelė
- Planuojama viešojo transporto stotelė
- Planuojamas galinis viešojo transporto sustojimo punktas

KITI ŽYMĖJIMAI

- Planuojamas priešgaisrinės gelbėjimo tarnybos centras
- Planuojama mokykla
- Esamas darželis
- Upės
- Pralaidos
- Paviršinio vandens telkinio apsaugos zonos ir pakrantės apsaugos juostos riba
- Potvynio riba
- Vandens
- Pelkės
- Magistralinio kelio apsaugos zona
- 110 kV elektros perdavimo linijos apsaugos zona
- Pastatai

DUOMENŲ ŠALTINIAI

- Nacionalinė žemės tarnyba prie ŽŪM, 2013. LR teritorijos M1:10 000 georeferencinis duomenų rinkinys GDR10LT
- VĮ Registrų centras, 2013. Nekilnojamojo turto kadastras ir registras
- Valstybinė miškų tarnyba, 2013. LR miškų valstybės kadastras
- Kultūros paveldo departamentas, 2013. Kultūros vertybių registras

PASTABA
Teritorijų grafines žymėjimas pateiktas vadovaujantis Teritorijų planavimo erdvinio duomenų specifikacija, patvirtinta Lietuvos Respublikos aplinkos ministro 2013 12 31 įsakymu Nr.D1-1009.

Atestato Nr. 0428	Urbanistika UŽBŪROJIMUI AKCINIS BENDROVĖ	KLAIPĖDOS MIESTO RYTINĖS DALIES A TERITORIJOS SUSISIEKIMO INFRASTRUKTŪROS VYSTYMO SPECIALUSIS PLANAS		Laida
A1682	Vyr. arch. A. Kažiene	2014		
A1735	PV G. Rakutė S.	2014		
26560	PDV M. Noreika	2014		
	INŽ. V. Dumblauskas	2014		
Etapas		UŽSAKOVAS: KLAIPĖDOS MIESTO SAVIVALDYBĖS ADMINISTRACIJA	M 1:5000	Lapas Lapų
1			U-1173	4 4