

	KOMPLEKSAS	STADIJA	TOMAS	METAI
	U-1197	DP	IV	2015



KLAIPĖDOS MIESTO
SAVIVALDYBĖS
ADMINISTRACIJA

OBJEKTAS:

**GYVENAMŪJŲ TERITORIJŲ TARP TILŽĖS G.,
BALTIKALNIO G., GLUOSNIŲ G., KITŲ DETALIAI
SUPLANUOTŲ TERITORIJŲ IR KOOPERACIJOS G.
KLAIPĖDOJE, DETALUSIS PLANAS**

SPRENDINIAI

PLANAVIMO ORGANIZATORIUS:

KLAIPĖDOS MIESTO SAVIVALDYBĖS ADMINISTRACIJOS DIREKTORIUS

DETALIOJO PLANO RENGĖJAS:

UAB „URBANISTIKA“

PAREIGOS	PAVARDĖ	PARAŠAS
DIREKTORĖ	G. MINEIKIENĖ	
DIR. PAV. VYR. ARCHITEKTĖ	A. KAŽIENĖ	
PROJEKTO VADOVĖ	R. GARUCKIENĖ	

SUDĖTIS

1 tomas.	Esamos būklės analizė
2 tomas.	Koncepcija
3 tomas.	Strateginio pasekmių aplinkai vertinimo (SPAV) atrankos dokumentas
4 tomas.	Sprendinių konkretizavimas
5 tomas.	Sprendinių poveikio vertinimo ataskaita
6 tomas.	Visuomenės dalyvavimo ataskaita

Sprendinių konkretizavimo bylos turinys

Eil. Nr.	Pavadinimas	Lapo Nr.
4.	Sprendiniai	3
4.1.	Gyvenamųjų teritorijų tarp Tilžės g., Baltikalnio g., Gluosnių g., kitų detaliai suplanuotų teritorijų ir Kooperacijos g. Klaipėdoje reglamentuojamų teritorijų tvarkymas ir naudojimas	4
4.2.	Susisiekimo sistemos sprendiniai.	37
4.3.	Inžineriniai tinklai.	41
4.4.	Nagrinėjamos teritorijos vystymo vizija	40
4.5.	Nekilnojamojo kultūros paveldo sauga	43
4.6.	Pastatų renovacijos (modernizacijos) kryptys ir pasiūlymai	44
4.7.	Želdynų tvarkyba	50

4. SPRENDINIAI

4. SPRENDINIAI

Vadovaujantis Planavimo darbų programa ir planavimo užduotimi, patvirtinta 2013 m. rugpjūčio 30 d. Klaipėdos miesto savivaldybės administracijos direktoriaus įsakymu Nr. AD1-2127, rengimo etapo sprendinių stadijoje numatomos:

- teritorijos naudojimo ir apsaugos priemonės,
- detalizuojami teritorijos tvarkymo ir naudojimo reikalavimai,
- nustatomi teritorijos naudojimo ir užstatymo kiekybiniai ir kokybiniai parametrai – nustatyti sklypų dydžiai, suformuoti du žemės sklypai naujų statinių statybai,
- sudaromos sąlygos investicijoms ir ūkinei veiklai plėtoti,
- pagal galimybę sklypuose praplėsta statybos zona, kuri leistų atlikti esamų pastatų renovaciją (modernizavimą) praplečiant esamų pastatų užstatymo plotą,
- suformuoti susisiekimo ir inžinerinių komunikacijų koridoriai,
- nustatyti teritorijos naudojimo tipai ir galimi naudojimo būdai,
- suformuoti žemės sklypai bendro naudojimo viešosioms erdvėms,
- suformuoti žemės sklypai socialinės infrastruktūros objektams.

4.1. Gyvenamųjų teritorijų tarp Tilžės g., Baltikalnio g., Gluosnių g., kitų detaliai suplanuotų teritorijų ir Kooperacijos g. Klaipėdoje reglamentuojamų teritorijų tvarkymas ir naudojimas

Gyvenamųjų teritorijų tarp Tilžės g., Baltikalnio g., Gluosnių g., kitų detaliai suplanuotų teritorijų ir Kooperacijos g. Klaipėdoje detaliojo plano sprendiniuose detalizuoti conceptualūs sprendiniai, kuriems 2015-05-28 pritarta Klaipėdos miesto savivaldybės tarybos sprendimu Nr.T2-116.

Detaliojo plano sprendiniuose teritorija suskaidoma į 62 žemės sklypų – 15 jau yra suformuoti ir teisiškai įregistruoti, 47 – naujai formuojami. Nustatoma formuojamų žemės sklypų pagrindinė žemės naudojimo paskirtis, naudojimo būdai, statybos reglamentai pagal Klaipėdos miesto bendrojo plano reikalavimus ir detaliojo plano koncepcijos pasiūlymą.

Planuojamos teritorijos tvarkymui ir naudojimui taikomi reikalavimai, vadovaujantis:

- Klaipėdos miesto bendrojo planu, patvirtinti Klaipėdos miesto savivaldybės tarybos 2007 m. balandžio 5 d. sprendimu Nr. T2-110 ir specialiaisiais planais;
- Teritorijų planavimo normomis, patvirtintomis LR aplinkos ministro 2014 m. sausio 2 d. įsakymu Nr. D1-7,

Sprendiniai

- Teritorijų planavimo erdviųjų duomenų specifikacija, patvirtinta LR aplinkos ministro 2013 m. gruodžio 31 d. įsakymu Nr. D1-1009;
- Atskirųjų rekreacinės paskirties želdynų plotų normų ir priklausomųjų želdynų normų (plotų) nustatymo tvarkos aprašu, patvirtintu LR aplinkos ministro 2007 m. gruodžio 21 d. įsakymu Nr. D1-694;
- Specialiosiomis žemės ir miško naudojimo sąlygomis, patvirtintomis LR Vyriausybės 1992 m. gegužės 12 d. nutarimu Nr. 343;
- Nekilnojamojo kultūros paveldo apsaugos įstatymu, patvirtintu Lietuvos Respublikos seimo 1994 m. gruodžio mėn. 22 d. Nr.1-733 su tolimesniais pakeitimais ir kitais teisės aktais, reguliuojančiais nekilnojamojo kultūros paveldo tvarkybą ir paveldosaugą.

Tvarkymo ir naudojimo režimai nustatomi konkrečiam sklypui.

Konkrečių vienbučių ir dvibučių gyvenamųjų pastatų statybos sklypų užstatymo tankumo rodikliai nustatomi vadovaujantis STR 2.02.09:2005 „Vienbučiai ir dvibučiai gyvenamieji pastatai“ ir Teritorijų planavimo normų reikalavimais.

Žemės sklypas Nr. 1

Bendri reikalavimai	
<i>Konkretus teritorijos naudojimo tipas ir tipo indeksas</i>	Vienbučių ir daugiabučių gyvenamųjų pastatų teritorija (GV)
<i>Sklypo plotas ir ribos</i>	1029 kv. m. Esamos sklypo ribos ir plotas paliekami esami.
<i>Pagrindinė žemės naudojimo paskirtis</i>	Paliekama esama kita pagrindinė žemės naudojimo paskirtis.
<i>Galimi naudojimo būdai</i>	Vienbučių ir dvibučių gyvenamųjų pastatų teritorijos (G1)
Privalomi reikalavimai	
<i>Statinių aukštis / altitudė/ aukštis iki karnizo</i>	Esamas 12,0/17,50/12
<i>Užstatymo tankumas %</i>	28
<i>Užstatymo intensyvumas</i>	0,3
<i>Užstatymo tipas</i>	Laisvo planavimo. Užstatymo tipas nekeičiamas.
<i>Servitutas</i>	-
Papildomi reikalavimai	
<i>Aukštų skaičius (nuo - iki)</i>	Esamas 2
<i>Statinių paskirtys</i>	Gyvenamosios paskirties (vieno buto) 7.1; Gyvenamosios paskirties (dviejų butų) 7.2;
<i>Priklausomųjų želdynų norma, proc.</i>	25
<i>Žemės naudojimo apribojimai</i>	XIX, XLVIII, XLIX

Sprendiniai

Žemės sklypas Nr. 2

Bendri reikalavimai	
<i>Konkretus teritorijos naudojimo tipas ir tipo indeksas</i>	Vienbučių ir daugiabučių gyvenamųjų pastatų teritorija (GV)
<i>Sklypo plotas ir ribos</i>	1315 kv. m. Esamos sklypo ribos ir plotas paliekami esami.
<i>Pagrindinė žemės naudojimo paskirtis</i>	Paliekama esama kita pagrindinė žemės naudojimo paskirtis.
<i>Galimi naudojimo būdai</i>	Vienbučių ir dvibučių gyvenamųjų pastatų teritorijos (G1)
Privalomi reikalavimai	
<i>Statinių aukštis / altitudė/ aukštis iki karnizo</i>	Esamas 15/24,70/15
<i>Užstatymo tankumas %</i>	Esamas 21
<i>Užstatymo intensyvumas</i>	Esamas 0,4
<i>Užstatymo tipas</i>	Perimetrinis reguliarus užstatymas
<i>Servitutas</i>	-
Papildomi reikalavimai	
<i>Aukštų skaičius (nuo - iki)</i>	Esamas 2.
<i>Statinių paskirtys</i>	Gyvenamosios paskirties (vieno buto) 7.1; Gyvenamosios paskirties (dviejų butų) 7.2;
<i>Priklausomųjų želdynų norma, proc.</i>	25
<i>Žemės naudojimo apribojimai</i>	VI, IX, XIX, XLIX

Žemės sklypas Nr.3

Bendri reikalavimai	
<i>Konkretus teritorijos naudojimo tipas ir tipo indeksas</i>	Vienbučių ir daugiabučių gyvenamųjų pastatų teritorija (GV)
<i>Sklypo plotas ir ribos</i>	695 kv. m. Sklypo ribos esamos. Plotas paliekamas esamas.
<i>Pagrindinė žemės naudojimo paskirtis</i>	Kita pagrindinė žemės naudojimo paskirtis.
<i>Galimi naudojimo būdai</i>	Vienbučių ir dvibučių gyvenamųjų pastatų teritorijos (G1)
Privalomi reikalavimai	
<i>Statinių aukštis / altitudė/ aukštis iki karnizo</i>	Esamas 9/18,50/9
<i>Užstatymo tankumas</i>	Esamas 44
<i>Užstatymo intensyvumas</i>	Esamas 0,71
<i>Užstatymo tipas</i>	Perimetrinis reguliarus užstatymas
<i>Servitutas</i>	-
Papildomi reikalavimai	
<i>Aukštų skaičius (nuo - iki)</i>	Esamas 1.
<i>Statinių paskirtys</i>	Gyvenamosios paskirties (vieno buto) 7.1; Gyvenamosios paskirties (dviejų butų) 7.2;
<i>Priklausomųjų želdynų norma, proc.</i>	25
<i>Žemės naudojimo apribojimai</i>	VI, XIX, XLVIII, XLIX

Sprendiniai

Žemės sklypas Nr. 4

Bendri reikalavimai	
<i>Konkretus teritorijos naudojimo tipas ir tipo indeksas</i>	Gyvenamoji teritorija (GG)
<i>Sklypo plotas ir ribos</i>	633 kv. m. Esamos sklypo ribos ir plotas paliekami esami.
<i>Pagrindinė žemės naudojimo paskirtis</i>	Kita pagrindinė žemės naudojimo paskirtis.
<i>Galimi naudojimo būdai</i>	Daugiabučių gyvenamųjų pastatų ir bendrabučių teritorijos (G2), Visuomeninės paskirties teritorijos (V).
Privalomi reikalavimai	
<i>Statinių aukštis / altitudė/ aukštis iki karnizo</i>	Esamas 12,40/21,10/12,40
<i>Užstatymo tankumas</i>	Esamas 28
<i>Užstatymo intensyvumas</i>	Esamas 0,36
<i>Užstatymo tipas</i>	Perimetrinis reguliarus užstatymas.
<i>Servitutas</i>	-
Papildomi reikalavimai	
<i>Aukštų skaičius (nuo - iki)</i>	Esamas 2.
<i>Statinių paskirtys</i>	Gyvenamosios paskirties (vieno buto) 7.1; Gyvenamosios paskirties (dviejų butų) 7.2; Administracinės paskirties pastatai 8.2
<i>Priklausomųjų želdynų norma, proc.</i>	30;15
<i>Žemės naudojimo apribojimai</i>	XIX, XLVIII

Žemės sklypas Nr. 5

Bendri reikalavimai	
<i>Konkretus teritorijos naudojimo tipas ir tipo indeksas</i>	Paslaugų teritorija (PA)
<i>Sklypo plotas ir ribos</i>	477 kv. m. Esamos sklypo ribos ir plotas paliekami esami.
<i>Pagrindinė žemės naudojimo paskirtis</i>	Kita pagrindinė žemės naudojimo paskirtis.
<i>Galimi naudojimo būdai</i>	Komercinės paskirties objektų teritorijos (K)
Privalomi reikalavimai	
<i>Statinių aukštis / altitudė/ aukštis iki karnizo</i>	Esamas 13,80/22,80/13,80
<i>Užstatymo tankumas</i>	Esamas 48
<i>Užstatymo intensyvumas</i>	Esamas 1,28
<i>Užstatymo tipas</i>	Perimetrinis reguliarus užstatymas.
<i>Servitutas</i>	-
Papildomi reikalavimai	
<i>Aukštų skaičius (nuo - iki)</i>	Esamas 3
<i>Statinių paskirtys</i>	Viešbučių paskirties pastatai 8.1
<i>Priklausomųjų želdynų norma, proc.</i>	15
<i>Žemės naudojimo apribojimai</i>	XIX, XLVIII, XLIX

Sprendiniai

Žemės sklypas Nr. 6

Bendri reikalavimai	
<i>Konkretus teritorijos naudojimo tipas ir tipo indeksas</i>	Paslaugų teritorija (PA)
<i>Sklypo plotas ir ribos</i>	1086 kv. m. Sklypo ribos ir plotas nekeičiami.
<i>Galima pagrindinė žemės naudojimo paskirtis</i>	Kita pagrindinė žemės naudojimo paskirtis.
<i>Galimi naudojimo būdai</i>	Komercinės paskirties objektų teritorijos (K), Vienbučių ir dvibučių gyvenamųjų pastatų teritorijos (G1)
Privalomi reikalavimai	
<i>Statinių aukštis / altitudė/ aukštis iki karnizo</i>	Esamas 8,5/16,80/8,5
<i>Užstatymo tankumas</i>	Esamas iki 43
<i>Užstatymo intensyvumas</i>	Esamas iki 1,05
<i>Užstatymo tipas</i>	Perimetrinis reguliarus užstatymas.
<i>Servitutas</i>	-
Papildomi reikalavimai	
<i>Aukštų skaičius (nuo - iki)</i>	Esamas 2.
<i>Statinių paskirtys</i>	Prekybos paskirties pastatai (8.3), Gyvenamosios paskirties (vieno buto) (7.1)
<i>Priklausomųjų želdynų norma, proc.</i>	15; 25
<i>Žemės naudojimo apribojimai</i>	Pagal galiojantį 2002-08-12 Klaipėdos m. sav. tarybos sprendimu Nr.455 patvirtintą dp VI, XIX, XLVIII, XLIX

Žemės sklypas Nr. 7

Bendri reikalavimai	
<i>Konkretus teritorijos naudojimo tipas ir tipo indeksas</i>	Gyvenamoji teritorija (GG)
<i>Sklypo plotas ir ribos</i>	860 kv. m. Sklypo ribos ir plotas paliekami esami.
<i>Pagrindinė žemės naudojimo paskirtis</i>	Kita pagrindinė žemės naudojimo paskirtis.
<i>Galimi naudojimo būdai</i>	Daugiabučių gyvenamųjų pastatų ir bendrabučių teritorijos (G2)
Privalomi reikalavimai	
<i>Statinių aukštis / altitudė/ aukštis iki karnizo</i>	Esamas 11,80/20,60/11,80
<i>Užstatymo tankumas</i>	Esamas 29
<i>Užstatymo intensyvumas</i>	Esamas 0,81
<i>Užstatymo tipas</i>	Perimetrinis reguliarus užstatymas.
<i>Servitutas</i>	-
Papildomi reikalavimai	
<i>Aukštų skaičius (nuo - iki)</i>	Esamas 3
<i>Statinių paskirtys</i>	Gyvenamosios paskirties (trijų ir daugiau butų (daugiabučiai) pastatai (namai) (7.3)
<i>Priklausomųjų želdynų norma, proc.</i>	30
<i>Žemės naudojimo apribojimai</i>	XIX, XLVIII, XLIX

Sprendiniai

Žemės sklypas Nr. 8

Bendri reikalavimai	
<i>Konkretus teritorijos naudojimo tipas ir tipo indeksas</i>	Gyvenamoji teritorija (GG)
<i>Sklypo plotas ir ribos</i>	1403 kv. m. Sklypo ribos ir plotas formuojami.
<i>Pagrindinė žemės naudojimo paskirtis</i>	Kita pagrindinė žemės naudojimo paskirtis.
<i>Galimi naudojimo būdai</i>	Daugiabučių gyvenamųjų pastatų ir bendrabučių teritorijos (G2)
Privalomi reikalavimai	
<i>Statinių aukštis / altitudė/ aukštis iki karnizo</i>	Esamas 10,2/19,10/10,2
<i>Užstatymo tankumas</i>	32
<i>Užstatymo intensyvumas</i>	0,63
<i>Užstatymo tipas</i>	Perimetrinis reguliarus užstatymas.
<i>Servitutas</i>	-
Papildomi reikalavimai	
<i>Aukštų skaičius (nuo - iki)</i>	Esamas 3
<i>Statinių paskirtys</i>	Gyvenamosios paskirties (trijų ir daugiau butų (daugiabučiai) pastatai (namai) (7.3)
<i>Priklausomųjų želdynų norma, proc.</i>	30
<i>Žemės naudojimo apribojimai</i>	VI,IX, XIX, XLVIII, XLIX

Žemės sklypas Nr. 9

Bendri reikalavimai	
<i>Konkretus teritorijos naudojimo tipas ir tipo indeksas</i>	Gyvenamoji teritorija (GG)
<i>Sklypo plotas ir ribos</i>	1550 kv. m. Sklypo ribos ir plotas formuojami
<i>Pagrindinė žemės naudojimo paskirtis</i>	Kita pagrindinė žemės naudojimo paskirtis.
<i>Galimi naudojimo būdai</i>	Daugiabučių gyvenamųjų pastatų ir bendrabučių teritorijos (G2)
Privalomi reikalavimai	
<i>Statinių aukštis / altitudė/ aukštis iki karnizo</i>	Esamas 11/19,50/11
<i>Užstatymo tankumas</i>	20
<i>Užstatymo intensyvumas</i>	0,6
<i>Užstatymo tipas</i>	Perimetrinis reguliarus užstatymas.
<i>Servitutas</i>	-
Papildomi reikalavimai	
<i>Aukštų skaičius (nuo - iki)</i>	Esamas 3
<i>Statinių paskirtys</i>	Gyvenamosios paskirties (trijų ir daugiau butų (daugiabučiai) pastatai (namai) (7.3)
<i>Priklausomųjų želdynų norma, proc.</i>	30
<i>Žemės naudojimo apribojimai</i>	VI, IX, XIX, XLVIII, XLIX

Sprendiniai

Žemės sklypas Nr. 10

Bendri reikalavimai	
<i>Konkretus teritorijos naudojimo tipas ir tipo indeksas</i>	Gyvenamoji teritorija (GG)
<i>Sklypo plotas ir ribos</i>	1288 kv. m. Sklypo ribos ir plotas paliekami esami.
<i>Galima pagrindinė žemės naudojimo paskirtis</i>	Kita pagrindinė žemės naudojimo paskirtis.
<i>Galimi naudojimo būdai</i>	Daugiabučių gyvenamųjų pastatų ir bendrabučių teritorijos (G2)
Privalomi reikalavimai	
<i>Statinių aukštis / altitudė/ aukštis iki karnizo</i>	Esamas/11/19,70/11
<i>Užstatymo tankumas</i>	37
<i>Užstatymo intensyvumas</i>	0,9
<i>Užstatymo tipas</i>	Perimetrinis reguliarus užstatymas
<i>Servitutas</i>	-
Papildomi reikalavimai	
<i>Aukštų skaičius (nuo - iki)</i>	Esamas 3
<i>Statinių paskirtys</i>	Gyvenamosios paskirties (trijų ir daugiau butų (daugiabučiai) pastatai (namai) (7.3)
<i>Priklausomųjų želdynų norma, proc.</i>	30
<i>Žemės naudojimo apribojimai</i>	IX, XIX, XLVIII

Žemės sklypas Nr. 11

Bendri reikalavimai	
<i>Konkretus teritorijos naudojimo tipas ir tipo indeksas</i>	Gyvenamoji teritorija (GG)
<i>Sklypo plotas ir ribos</i>	849 kv. m. Sklypo ribos ir plotas paliekami esami.
<i>Pagrindinė žemės naudojimo paskirtis</i>	Kita pagrindinė žemės naudojimo paskirtis.
<i>Galimi naudojimo būdai</i>	Daugiabučių gyvenamųjų pastatų ir bendrabučių teritorijos (G2)
Privalomi reikalavimai	
<i>Statinių aukštis / altitudė/ aukštis iki karnizo</i>	Esamas/9,40/18,7/9,40
<i>Užstatymo tankumas</i>	45
<i>Užstatymo intensyvumas</i>	1,0
<i>Užstatymo tipas</i>	Perimetrinis reguliarus užstatymas.
<i>Servitutas</i>	-
Papildomi reikalavimai	
<i>Aukštų skaičius (nuo - iki)</i>	3
<i>Statinių paskirtys</i>	Gyvenamosios paskirties (trijų ir daugiau butų (daugiabučiai) pastatai (namai) (7.3)
<i>Priklausomųjų želdynų norma, proc.</i>	30
<i>Žemės naudojimo apribojimai</i>	VI, XIX, XLVIII, XLIX

Sprendiniai

Žemės sklypas Nr.12

Bendri reikalavimai	
<i>Konkretus teritorijos naudojimo tipas ir tipo indeksas</i>	Gyvenamoji teritorija (GG)
<i>Sklypo plotas ir ribos</i>	2877 kv. m. Sklypo ribos ir plotas formuojami.
<i>Pagrindinė žemės naudojimo paskirtis</i>	Kita pagrindinė žemės naudojimo paskirtis.
<i>Galimi naudojimo būdai</i>	Daugiabučių gyvenamųjų pastatų ir bendrabučių teritorijos (G2)
Privalomi reikalavimai	
<i>Statinių aukštis / altitudė/ aukštis iki karnizo</i>	18/24,6/18
<i>Užstatymo tankumas</i>	50
<i>Užstatymo intensyvumas</i>	2,5
<i>Užstatymo tipas</i>	Perimetrinis reguliarus užstatymas.
<i>Servitutas</i>	-
Papildomi reikalavimai	
<i>Aukštų skaičius (nuo - iki)</i>	5
<i>Statinių paskirtys</i>	gyvenamosios paskirties (įvairių socialinių grupių asmenims) pastatai (namai) (7.4)
<i>Priklausomųjų želdynų norma, proc.</i>	30
<i>Žemės naudojimo apribojimai</i>	VI, XIX, XLVIII, XLIX

Žemės sklypas Nr.13

Bendri reikalavimai	
<i>Konkretus teritorijos naudojimo tipas ir tipo indeksas</i>	Inžinerinės infrastruktūros koridorius (TK)
<i>Sklypo plotas ir ribos</i>	1033 kv. m. Sklypo ribos ir plotas formuojami.
<i>Pagrindinė žemės naudojimo paskirtis</i>	Kita pagrindinė žemės naudojimo paskirtis.
<i>Galimi naudojimo būdai</i>	Susisiekimo ir inžinerinių tinklų koridorių teritorijos (I2)
Privalomi reikalavimai	
<i>Statinių aukštis / altitudė/ aukštis iki karnizo</i>	-
<i>Užstatymo tankumas</i>	-
<i>Užstatymo intensyvumas</i>	-
<i>Užstatymo tipas</i>	-
<i>Servitutas</i>	-
Papildomi reikalavimai	
<i>Aukštų skaičius (nuo - iki)</i>	-
<i>Statinių paskirtys</i>	Gatvės (9.2)
<i>Priklausomųjų želdynų norma, proc.</i>	-
<i>Žemės naudojimo apribojimai</i>	I, VI, XIX, XLVIII, XLIX,

Sprendiniai

Žemės sklypas Nr.14

Bendri reikalavimai	
<i>Konkretus teritorijos naudojimo tipas ir tipo indeksas</i>	Gyvenamoji teritorija (GG)
<i>Sklypo plotas ir ribos</i>	1699 kv. m. Sklypo ribos ir plotas formuojami.
<i>Pagrindinė žemės naudojimo paskirtis</i>	Kita pagrindinė žemės naudojimo paskirtis.
<i>Galimi naudojimo būdai</i>	Daugiabučių gyvenamųjų pastatų ir bendrabučių teritorijos (G2)
Privalomi reikalavimai	
<i>Statinių aukštis / altitudė/ aukštis iki karnizo</i>	9/19,20/9
<i>Užstatymo tankumas</i>	40
<i>Užstatymo intensyvumas</i>	0,9
<i>Užstatymo tipas</i>	Perimetrisinis reguliarus užstatymas.
<i>Servitutas</i>	-
Papildomi reikalavimai	
<i>Aukštų skaičius (nuo - iki)</i>	Esamas 2
<i>Statinių paskirtys</i>	Gyvenamosios paskirties (trijų ir daugiau butų (daugiabučiai) pastatai (namai) (7.3)
<i>Priklausomųjų želdynų norma, proc.</i>	30
<i>Žemės naudojimo apribojimai</i>	I, VI, IX, XIX, XLVIII, XLIX

Žemės sklypas Nr.15

Bendri reikalavimai	
<i>Konkretus teritorijos naudojimo tipas ir tipo indeksas</i>	Gyvenamoji teritorija (GG)
<i>Sklypo plotas ir ribos</i>	1163 kv. m. Sklypo ribos ir plotas formuojami.
<i>Pagrindinė žemės naudojimo paskirtis</i>	Kita pagrindinė žemės naudojimo paskirtis.
<i>Galimi naudojimo būdai</i>	Daugiabučių gyvenamųjų pastatų ir bendrabučių teritorijos (G2)
Privalomi reikalavimai	
<i>Statinių aukštis / altitudė/ aukštis iki karnizo</i>	11,80/22,40/11,80
<i>Užstatymo tankumas</i>	48
<i>Užstatymo intensyvumas</i>	1,2
<i>Užstatymo tipas</i>	Perimetrisinis reguliarus užstatymas.
<i>Servitutas</i>	-
Papildomi reikalavimai	
<i>Aukštų skaičius (nuo - iki)</i>	Esamas 3
<i>Statinių paskirtys</i>	Gyvenamosios paskirties (trijų ir daugiau butų (daugiabučiai) pastatai (namai) (7.3)
<i>Priklausomųjų želdynų norma, proc.</i>	30
<i>Žemės naudojimo apribojimai</i>	VI, XIX, XLVIII, XLIX

Sprendiniai

Žemės sklypas Nr.16

Bendri reikalavimai	
<i>Konkretus teritorijos naudojimo tipas ir tipo indeksas</i>	Gyvenamoji teritorija (GG)
<i>Sklypo plotas ir ribos</i>	2142 kv. m. Sklypo ribos ir plotas formuojami.
<i>Pagrindinė žemės naudojimo paskirtis</i>	Kita pagrindinė žemės naudojimo paskirtis.
<i>Galimi naudojimo būdai</i>	Daugiabučių gyvenamųjų pastatų ir bendrabučių teritorijos (G2)
Privalomi reikalavimai	
<i>Statinių aukštis / altitудė/ aukštis iki karnizo</i>	6/14,70/6
<i>Užstatymo tankumas</i>	26
<i>Užstatymo intensyvumas</i>	0,5
<i>Užstatymo tipas</i>	Perimetrinis reguliarus užstatymas.
<i>Servitutas</i>	-
Papildomi reikalavimai	
<i>Aukštų skaičius (nuo - iki)</i>	Esamas 1
<i>Statinių paskirtys</i>	Gyvenamosios paskirties (trijų ir daugiau butų (daugiabučiai) pastatai (namai) (7.3)
<i>Priklausomųjų želdynų norma, proc.</i>	30
<i>Žemės naudojimo apribojimai</i>	VI, XIX, XLVIII, XLIX

Žemės sklypas Nr.17

Bendri reikalavimai	
<i>Konkretus teritorijos naudojimo tipas ir tipo indeksas</i>	Gyvenamoji teritorija (GG)
<i>Sklypo plotas ir ribos</i>	758 kv. m. Sklypo ribos ir plotas formuojami.
<i>Pagrindinė žemės naudojimo paskirtis</i>	Kita pagrindinė žemės naudojimo paskirtis.
<i>Galimi naudojimo būdai</i>	Daugiabučių gyvenamųjų pastatų ir bendrabučių teritorijos (G2)
Privalomi reikalavimai	
<i>Statinių aukštis / altitудė/ aukštis iki karnizo</i>	Esamas 10/18,4/10
<i>Užstatymo tankumas</i>	40
<i>Užstatymo intensyvumas</i>	1,2
<i>Užstatymo tipas</i>	Perimetrinis reguliarus užstatymas.
<i>Servitutas</i>	-
Papildomi reikalavimai	
<i>Aukštų skaičius (nuo - iki)</i>	Esamas 2
<i>Statinių paskirtys</i>	Gyvenamosios paskirties (trijų ir daugiau butų (daugiabučiai) pastatai (namai) (7.3)
<i>Priklausomųjų želdynų norma, proc.</i>	30
<i>Žemės naudojimo apribojimai</i>	VI, XLVIII, XLIX

Žemės sklypas Nr.18

Bendri reikalavimai	
<i>Konkretus teritorijos naudojimo tipas ir tipo indeksas</i>	Gyvenamoji teritorija (GG)
<i>Sklypo plotas ir ribos</i>	1686 kv. m. Sklypo ribos ir plotas formuojami.
<i>Pagrindinė žemės naudojimo paskirtis</i>	Kita pagrindinė žemės naudojimo paskirtis.
<i>Galimi naudojimo būdai</i>	Daugiabučių gyvenamųjų pastatų ir bendrabučių teritorijos (G2)
Privalomi reikalavimai	
<i>Statinių aukštis / altitudė/ aukštis iki karnizo</i>	8,2/16,20/8,2
<i>Užstatymo tankumas</i>	45
<i>Užstatymo intensyvumas</i>	1,2
<i>Užstatymo tipas</i>	Perimetrinis reguliarus užstatymas.
<i>Servitutas</i>	-
Papildomi reikalavimai	
<i>Aukštų skaičius (nuo - iki)</i>	Esamas 2
<i>Statinių paskirtys</i>	Gyvenamosios paskirties (trijų ir daugiau butų (daugiabučiai) pastatai (namai) (7.3)
<i>Priklausomųjų želdynų norma, proc.</i>	30
<i>Žemės naudojimo apribojimai</i>	VI, XIX, XLVIII, XLIX

Žemės sklypas Nr.19

Bendri reikalavimai	
<i>Konkretus teritorijos naudojimo tipas ir tipo indeksas</i>	Gyvenamoji teritorija (GG)
<i>Sklypo plotas ir ribos</i>	2965 kv. m. Sklypo ribos ir plotas formuojami.
<i>Pagrindinė žemės naudojimo paskirtis</i>	Kita pagrindinė žemės naudojimo paskirtis.
<i>Galimi naudojimo būdai</i>	Daugiabučių gyvenamųjų pastatų ir bendrabučių teritorijos (G2)
Privalomi reikalavimai	
<i>Statinių aukštis / altitudė/ aukštis iki karnizo</i>	18/26,10/18
<i>Užstatymo tankumas</i>	40
<i>Užstatymo intensyvumas</i>	1,5
<i>Užstatymo tipas</i>	Perimetrinis reguliarus užstatymas.
<i>Servitutas</i>	-
Papildomi reikalavimai	
<i>Aukštų skaičius (nuo - iki)</i>	5
<i>Statinių paskirtys</i>	Gyvenamosios paskirties (trijų ir daugiau butų (daugiabučiai) pastatai (namai) (7.3)
<i>Priklausomųjų želdynų norma, proc.</i>	30
<i>Žemės naudojimo apribojimai</i>	I, VI, IX, XIX, XLVIII, XLIX

Sprendiniai

Žemės sklypas Nr.20

Bendri reikalavimai	
<i>Konkretus teritorijos naudojimo tipas ir tipo indeksas</i>	Gyvenamoji teritorija (GG)
<i>Sklypo plotas ir ribos</i>	3541 kv. m. Sklypo ribos ir plotas formuojami.
<i>Pagrindinė žemės naudojimo paskirtis</i>	Kita pagrindinė žemės naudojimo paskirtis.
<i>Galimi naudojimo būdai</i>	Daugiabučių gyvenamųjų pastatų ir bendrabučių teritorijos (G2)
Privalomi reikalavimai	
<i>Statinių aukštis / altitudė/ aukštis iki karnizo</i>	18/25,6/18
<i>Užstatymo tankumas</i>	35
<i>Užstatymo intensyvumas</i>	1,6
<i>Užstatymo tipas</i>	Laisvo planavimo
<i>Servitutas</i>	S20.1 - servitutas – teisė tiesti požemines ir antžemines komunikacijas, jas eksploatuoti ir aptarnauti, plotas –88 kv. m
Papildomi reikalavimai	
<i>Aukštų skaičius (nuo - iki)</i>	5
<i>Statinių paskirtys</i>	Gyvenamosios paskirties (trijų ir daugiau butų (daugiabučiai) pastatai (namai) (7.3)
<i>Priklausomųjų želdynų norma, proc.</i>	30
<i>Žemės naudojimo apribojimai</i>	I, VI, IX, XLVIII, XLIX

Žemės sklypas Nr.21

Bendri reikalavimai	
<i>Konkretus teritorijos naudojimo tipas ir tipo indeksas</i>	Gyvenamoji teritorija (GG)
<i>Sklypo plotas ir ribos</i>	1068 kv. m. Sklypo ribos ir plotas formuojami.
<i>Pagrindinė žemės naudojimo paskirtis</i>	Kita pagrindinė žemės naudojimo paskirtis.
<i>Galimi naudojimo būdai</i>	Daugiabučių gyvenamųjų pastatų ir bendrabučių teritorijos (G2)
Privalomi reikalavimai	
<i>Statinių aukštis / altitudė/ aukštis iki karnizo</i>	13,5/21,70/13,5
<i>Užstatymo tankumas</i>	31
<i>Užstatymo intensyvumas</i>	1,0
<i>Užstatymo tipas</i>	Perimetrinis reguliarus užstatymas.
<i>Servitutas</i>	-
Papildomi reikalavimai	
<i>Aukštų skaičius (nuo - iki)</i>	Esamas 2
<i>Statinių paskirtys</i>	Gyvenamosios paskirties (trijų ir daugiau butų (daugiabučiai) pastatai (namai) (7.3)
<i>Priklausomųjų želdynų norma, proc.</i>	30
<i>Žemės naudojimo apribojimai</i>	VI, IX, XIX, XLVIII, XLIX

Sprendiniai

Žemės sklypas Nr.22

Bendri reikalavimai	
<i>Konkretus teritorijos naudojimo tipas ir tipo indeksas</i>	Gyvenamoji teritorija (GG)
<i>Sklypo plotas ir ribos</i>	922 kv. m. Sklypo ribos ir plotas formuojami.
<i>Pagrindinė žemės naudojimo paskirtis</i>	Kita pagrindinė žemės naudojimo paskirtis.
<i>Galimi naudojimo būdai</i>	Daugiabučių gyvenamųjų pastatų ir bendrabučių teritorijos (G2)
Privalomi reikalavimai	
<i>Statinių aukštis / altitudė/ aukštis iki karnizo</i>	13/20,9/13
<i>Užstatymo tankumas</i>	38
<i>Užstatymo intensyvumas</i>	1,2
<i>Užstatymo tipas</i>	Perimetrinis reguliarus užstatymas.
<i>Servitutas</i>	-
Papildomi reikalavimai	
<i>Aukštų skaičius (nuo - iki)</i>	2
<i>Statinių paskirtys</i>	Gyvenamosios paskirties (trijų ir daugiau butų (daugiabučiai) pastatai (namai) (7.3)
<i>Priklausomųjų želdynų norma, proc.</i>	30
<i>Žemės naudojimo apribojimai</i>	VI, IX, XIX, XLVIII, XLIX

Žemės sklypas Nr.23

Bendri reikalavimai	
<i>Konkretus teritorijos naudojimo tipas ir tipo indeksas</i>	Gyvenamoji teritorija (GG)
<i>Sklypo plotas ir ribos</i>	1653 kv. m. Sklypo ribos ir plotas formuojami.
<i>Pagrindinė žemės naudojimo paskirtis</i>	Kita pagrindinė žemės naudojimo paskirtis.
<i>Galimi naudojimo būdai</i>	Daugiabučių gyvenamųjų pastatų ir bendrabučių teritorijos (G2)
Privalomi reikalavimai	
<i>Statinių aukštis / altitudė/ aukštis iki karnizo</i>	12/19,8/12
<i>Užstatymo tankumas</i>	38
<i>Užstatymo intensyvumas</i>	1,1
<i>Užstatymo tipas</i>	Perimetrinis reguliarus užstatymas.
<i>Servitutas</i>	-
Papildomi reikalavimai	
<i>Aukštų skaičius (nuo - iki)</i>	2
<i>Statinių paskirtys</i>	Gyvenamosios paskirties (trijų ir daugiau butų (daugiabučiai) pastatai (namai) (7.3)
<i>Priklausomųjų želdynų norma, proc.</i>	30
<i>Žemės naudojimo apribojimai</i>	I, VI, IX, XIX, XLVIII, XLIX

Sprendiniai

Žemės sklypas Nr.24

Bendri reikalavimai	
<i>Konkretus teritorijos naudojimo tipas ir tipo indeksas</i>	Bendro naudojimo teritorijos (BZ)
<i>Sklypo plotas ir ribos</i>	162 kv. m. Sklypo ribos ir plotas formuojami.
<i>Pagrindinė žemės naudojimo paskirtis</i>	Kita pagrindinė žemės naudojimo paskirtis.
<i>Galimi naudojimo būdai</i>	Atskirų želdynų teritorijos (E)
Privalomi reikalavimai	
<i>Statinių aukštis / altitudė/ aukštis iki karnizo</i>	-
<i>Užstatymo tankumas</i>	-
<i>Užstatymo intensyvumas</i>	-
<i>Užstatymo tipas</i>	-
<i>Servitutas</i>	-
Papildomi reikalavimai	
<i>Aukštų skaičius (nuo - iki)</i>	-
<i>Statinių paskirtys</i>	-
<i>Priklausomųjų želdynų norma, proc.</i>	15
<i>Žemės naudojimo apribojimai</i>	I, VI, IX, XIX, XLVIII, XLIX

Žemės sklypas Nr.25

Bendri reikalavimai	
<i>Konkretus teritorijos naudojimo tipas ir tipo indeksas</i>	Gyvenamoji teritorija (GG)
<i>Sklypo plotas ir ribos</i>	1539 kv. m. Sklypo ribos ir plotas formuojami.
<i>Pagrindinė žemės naudojimo paskirtis</i>	Kita pagrindinė žemės naudojimo paskirtis.
<i>Galimi naudojimo būdai</i>	Daugiabučių gyvenamųjų pastatų ir bendrabučių teritorijos (G2)
Privalomi reikalavimai	
<i>Statinių aukštis / altitudė/ aukštis iki karnizo</i>	10/19,40/10
<i>Užstatymo tankumas</i>	36
<i>Užstatymo intensyvumas</i>	1,1
<i>Užstatymo tipas</i>	Perimetrinis reguliarus užstatymas.
<i>Servitutas</i>	S25.1 - kelio servitutas – teisė važiuoti transporto priemonėmis, plotas –194 kv. m
Papildomi reikalavimai	
<i>Aukštų skaičius (nuo - iki)</i>	3
<i>Statinių paskirtys</i>	Gyvenamosios paskirties (trijų ir daugiau butų (daugiabučiai) pastatai (namai) (7.3)
<i>Priklausomųjų želdynų norma, proc.</i>	30
<i>Žemės naudojimo apribojimai</i>	I, VI, IX, XIX, XLVIII, XLIX

Sprendiniai

Žemės sklypas Nr.26

Bendri reikalavimai	
<i>Konkretus teritorijos naudojimo tipas ir tipo indeksas</i>	Gyvenamoji teritorija (GG)
<i>Sklypo plotas ir ribos</i>	2438 kv. m. Sklypo ribos ir plotas formuojami.
<i>Pagrindinė žemės naudojimo paskirtis</i>	Kita pagrindinė žemės naudojimo paskirtis.
<i>Galimi naudojimo būdai</i>	Daugiabučių gyvenamųjų pastatų ir bendrabučių teritorijos (G2)
Privalomi reikalavimai	
<i>Statinių aukštis / altitudė/ aukštis iki karnizo</i>	18/25,14/18
<i>Užstatymo tankumas</i>	60
<i>Užstatymo intensyvumas</i>	2,4
<i>Užstatymo tipas</i>	Laisvo planavimo.
<i>Servitutas</i>	s26.1- kelio servitutas – teisė važiuoti transporto priemonėmis, plotas –73 kv. m
Papildomi reikalavimai	
<i>Aukštų skaičius (nuo - iki)</i>	5
<i>Statinių paskirtys</i>	Gyvenamosios paskirties (trijų ir daugiau butų (daugiabučiai) pastatai (namai) (7.3)
<i>Priklausomųjų želdynų norma, proc.</i>	30
<i>Žemės naudojimo apribojimai</i>	I, VI, IX, XLVIII, XLIX

Žemės sklypas Nr.27

Bendri reikalavimai	
<i>Konkretus teritorijos naudojimo tipas ir tipo indeksas</i>	Gyvenamoji teritorija (GG)
<i>Sklypo plotas ir ribos</i>	2917 kv. m. Sklypo ribos ir plotas formuojami.
<i>Pagrindinė žemės naudojimo paskirtis</i>	Kita pagrindinė žemės naudojimo paskirtis.
<i>Galimi naudojimo būdai</i>	Daugiabučių gyvenamųjų pastatų ir bendrabučių teritorijos (G2)
Privalomi reikalavimai	
<i>Statinių aukštis / altitudė/ aukštis iki karnizo</i>	18/25,51/18
<i>Užstatymo tankumas</i>	37
<i>Užstatymo intensyvumas</i>	1,9
<i>Užstatymo tipas</i>	Laisvo planavimo.
<i>Servitutas</i>	s27.1 - kelio servitutas – teisė važiuoti transporto priemonėmis, plotas –163 kv. m
Papildomi reikalavimai	
<i>Aukštų skaičius (nuo - iki)</i>	5
<i>Statinių paskirtys</i>	Gyvenamosios paskirties (trijų ir daugiau butų (daugiabučiai) pastatai (namai) (7.3)
<i>Priklausomųjų želdynų norma, proc.</i>	30
<i>Žemės naudojimo apribojimai</i>	I, VI, IX, XLVIII, XLIX

Sprendiniai

Žemės sklypas Nr.28

Bendri reikalavimai	
<i>Konkretus teritorijos naudojimo tipas ir tipo indeksas</i>	Gyvenamoji teritorija (GG)
<i>Sklypo plotas ir ribos</i>	2971 kv. m. Sklypo ribos ir plotas formuojami.
<i>Pagrindinė žemės naudojimo paskirtis</i>	Kita pagrindinė žemės naudojimo paskirtis.
<i>Galimi naudojimo būdai</i>	Daugiabučių gyvenamųjų pastatų ir bendrabučių teritorijos (G2)
Privalomi reikalavimai	
<i>Statinių aukštis / altitudė/ aukštis iki karnizo</i>	18/25,32/18
<i>Užstatymo tankumas</i>	37
<i>Užstatymo intensyvumas</i>	1,9
<i>Užstatymo tipas</i>	Laisvo planavimo.
<i>Servitutas</i>	-
Papildomi reikalavimai	
<i>Aukštų skaičius (nuo - iki)</i>	5
<i>Statinių paskirtys</i>	Gyvenamosios paskirties (trijų ir daugiau butų (daugiabučiai) pastatai (namai) (7.3)
<i>Priklausomųjų želdynų norma, proc.</i>	30
<i>Žemės naudojimo apribojimai</i>	I, VI, IX, XLVIII, XLIX

Žemės sklypas Nr.29

Bendri reikalavimai	
<i>Konkretus teritorijos naudojimo tipas ir tipo indeksas</i>	Gyvenamoji teritorija (GG)
<i>Sklypo plotas ir ribos</i>	2886 kv. m. Sklypo ribos ir plotas formuojami.
<i>Pagrindinė žemės naudojimo paskirtis</i>	Kita pagrindinė žemės naudojimo paskirtis.
<i>Galimi naudojimo būdai</i>	Daugiabučių gyvenamųjų pastatų ir bendrabučių teritorijos (G2)
Privalomi reikalavimai	
<i>Statinių aukštis / altitudė/ aukštis iki karnizo</i>	18/25,26/18
<i>Užstatymo tankumas</i>	41
<i>Užstatymo intensyvumas</i>	2,0
<i>Užstatymo tipas</i>	Laisvo planavimo.
<i>Servitutas</i>	-
Papildomi reikalavimai	
<i>Aukštų skaičius (nuo - iki)</i>	5
<i>Statinių paskirtys</i>	Gyvenamosios paskirties (trijų ir daugiau butų (daugiabučiai) pastatai (namai) (7.3)
<i>Priklausomųjų želdynų norma, proc.</i>	30
<i>Žemės naudojimo apribojimai</i>	I, VI, IX, XLVIII, XLIX

Sprendiniai

Žemės sklypas Nr.30

Bendri reikalavimai	
<i>Konkretus teritorijos naudojimo tipas ir tipo indeksas</i>	Gyvenamoji teritorija (GG)
<i>Sklypo plotas ir ribos</i>	2807 kv. m. Sklypo ribos ir plotas formuojami.
<i>Pagrindinė žemės naudojimo paskirtis</i>	Kita pagrindinė žemės naudojimo paskirtis.
<i>Galimi naudojimo būdai</i>	Daugiabučių gyvenamųjų pastatų ir bendrabučių teritorijos (G2)
Privalomi reikalavimai	
<i>Statinių aukštis / altitudė/ aukštis iki karnizo</i>	18/25,29/18
<i>Užstatymo tankumas</i>	40
<i>Užstatymo intensyvumas</i>	2,0
<i>Užstatymo tipas</i>	Laisvo planavimo.
<i>Servitutas</i>	S30.1 -kelio servitutas – teisė važiuoti transporto priemonėmis, plotas –168 kv. m
Papildomi reikalavimai	
<i>Aukštų skaičius (nuo - iki)</i>	5
<i>Statinių paskirtys</i>	Gyvenamosios paskirties (trijų ir daugiau butų (daugiabučiai) pastatai (namai) (7.3)
<i>Priklausomųjų želdynų norma, proc.</i>	30
<i>Žemės naudojimo apribojimai</i>	I, VI, IX, XLVIII, XLIX

Žemės sklypas Nr.31

Bendri reikalavimai	
<i>Konkretus teritorijos naudojimo tipas ir tipo indeksas</i>	Gyvenamoji teritorija (GG)
<i>Sklypo plotas ir ribos</i>	2712 kv. m. Sklypo ribos ir plotas formuojami.
<i>Pagrindinė žemės naudojimo paskirtis</i>	Kita pagrindinė žemės naudojimo paskirtis.
<i>Galimi naudojimo būdai</i>	Daugiabučių gyvenamųjų pastatų ir bendrabučių teritorijos (G2)
Privalomi reikalavimai	
<i>Statinių aukštis / altitudė/ aukštis iki karnizo</i>	18/25,55/18
<i>Užstatymo tankumas</i>	35
<i>Užstatymo intensyvumas</i>	1,7
<i>Užstatymo tipas</i>	Laisvo planavimo.
<i>Servitutas</i>	-
Papildomi reikalavimai	
<i>Aukštų skaičius (nuo - iki)</i>	5
<i>Statinių paskirtys</i>	Gyvenamosios paskirties (trijų ir daugiau butų (daugiabučiai) pastatai (namai) (7.3)
<i>Priklausomųjų želdynų norma, proc.</i>	30
<i>Žemės naudojimo apribojimai</i>	I, VI, IX, XLVIII, XLIX

Sprendiniai

Žemės sklypas Nr.32

Bendri reikalavimai	
<i>Konkretus teritorijos naudojimo tipas ir tipo indeksas</i>	Socialinės infrastruktūros teritorija (SI)
<i>Sklypo plotas ir ribos</i>	11472 kv. m. Sklypo ribos ir plotas formuojami.
<i>Pagrindinė žemės naudojimo paskirtis</i>	Kita pagrindinė žemės naudojimo paskirtis.
<i>Galimi naudojimo būdai</i>	Visuomeninės paskirties teritorijos (V)
Privalomi reikalavimai	
<i>Statinių aukštis / altitudė/ aukštis iki karnizo</i>	12/21,76/12
<i>Užstatymo tankumas</i>	38
<i>Užstatymo intensyvumas</i>	1,2
<i>Užstatymo tipas</i>	Laisvo planavimo.
<i>Servitutas</i>	-
Papildomi reikalavimai	
<i>Aukštų skaičius (nuo - iki)</i>	2
<i>Statinių paskirtys</i>	Mokslo paskirties pastatai (8.11)
<i>Priklausomųjų želdynų norma, proc.</i>	60
<i>Žemės naudojimo apribojimai</i>	I, VI, IX, XIX, XLVIII, XLIX

Žemės sklypas Nr.33

Bendri reikalavimai	
<i>Konkretus teritorijos naudojimo tipas ir tipo indeksas</i>	Socialinės infrastruktūros teritorija (SI)
<i>Sklypo plotas ir ribos</i>	9064 kv. m. Sklypo ribos ir plotas formuojami.
<i>Pagrindinė žemės naudojimo paskirtis</i>	Kita pagrindinė žemės naudojimo paskirtis.
<i>Galimi naudojimo būdai</i>	Visuomeninės paskirties teritorijos (V)
Privalomi reikalavimai	
<i>Statinių aukštis / altitudė/ aukštis iki karnizo</i>	12/22,31/12
<i>Užstatymo tankumas</i>	40
<i>Užstatymo intensyvumas</i>	1,2
<i>Užstatymo tipas</i>	Laisvo planavimo.
<i>Servitutas</i>	-
Papildomi reikalavimai	
<i>Aukštų skaičius (nuo - iki)</i>	2
<i>Statinių paskirtys</i>	Mokslo paskirties pastatai (8.11)
<i>Priklausomųjų želdynų norma, proc.</i>	50
<i>Žemės naudojimo apribojimai</i>	I, VI, IX, XIX, XLVIII, XLIX

Sprendiniai

Žemės sklypas Nr.34

Bendri reikalavimai	
<i>Konkretus teritorijos naudojimo tipas ir tipo indeksas</i>	Socialinės infrastruktūros teritorija (SI)
<i>Sklypo plotas ir ribos</i>	7008 kv. m. Sklypo ribos ir plotas formuojami.
<i>Pagrindinė žemės naudojimo paskirtis</i>	Kita pagrindinė žemės naudojimo paskirtis.
<i>Galimi naudojimo būdai</i>	Visuomeninės paskirties teritorijos (V)
Privalomi reikalavimai	
<i>Statinių aukštis / altitudė/ aukštis iki karnizo</i>	12/19,84/12
<i>Užstatymo tankumas</i>	36
<i>Užstatymo intensyvumas</i>	1,2
<i>Užstatymo tipas</i>	Laisvo planavimo.
<i>Servitutas</i>	-
Papildomi reikalavimai	
<i>Aukštų skaičius (nuo - iki)</i>	2
<i>Statinių paskirtys</i>	Mokslo paskirties pastatai (8.11)
<i>Priklausomųjų želdynų norma, proc.</i>	60
<i>Žemės naudojimo apribojimai</i>	I, VI, IX, XLVIII, XLIX

Žemės sklypas Nr.35

Bendri reikalavimai	
<i>Konkretus teritorijos naudojimo tipas ir tipo indeksas</i>	Socialinės infrastruktūros teritorija (SI)
<i>Sklypo plotas ir ribos</i>	395 kv. m. Sklypo ribos ir plotas formuojami.
<i>Pagrindinė žemės naudojimo paskirtis</i>	Kita pagrindinė žemės naudojimo paskirtis.
<i>Galimi naudojimo būdai</i>	Visuomeninės paskirties teritorijos (V)
Privalomi reikalavimai	
<i>Statinių aukštis / altitudė/ aukštis iki karnizo</i>	Esamas 12/21,3/12
<i>Užstatymo tankumas</i>	Esamas 50
<i>Užstatymo intensyvumas</i>	Esamas 0,6
<i>Užstatymo tipas</i>	Perimetrinis reguliarus užstatymas.
<i>Servitutas</i>	-
Papildomi reikalavimai	
<i>Aukštų skaičius (nuo - iki)</i>	Esamas 2
<i>Statinių paskirtys</i>	Administracinės paskirties pastatai (8.2)
<i>Priklausomųjų želdynų norma, proc.</i>	15
<i>Žemės naudojimo apribojimai</i>	I, VI, XIX, XLVIII, XLIX

Sprendiniai

Žemės sklypas Nr. 36

Bendri reikalavimai	
<i>Konkretus teritorijos naudojimo tipas ir tipo indeksas</i>	Bendro naudojimo teritorijos (BZ)
<i>Sklypo plotas ir ribos</i>	435 kv. m. Sklypo ribos formuojamos.
<i>Galima pagrindinė žemės naudojimo paskirtis</i>	Kita pagrindinė žemės naudojimo paskirtis.
<i>Galimi naudojimo būdai</i>	Atskirų želdynų teritorijos (E)
Privalomi reikalavimai	
<i>Statinių aukštis / altitudė/ aukštis iki karnizo</i>	-
<i>Užstatymo tankumas</i>	-
<i>Užstatymo intensyvumas</i>	-
<i>Užstatymo tipas</i>	-
<i>Servitutas</i>	-
Papildomi reikalavimai	
<i>Aukštų skaičius (nuo - iki)</i>	-
<i>Statinių paskirtys</i>	-
<i>Priklausomųjų želdynų norma, proc.</i>	15
<i>Žemės naudojimo apribojimai</i>	VI, IX, XIX

Žemės sklypas Nr. 37

Bendri reikalavimai	
<i>Konkretus teritorijos naudojimo tipas ir tipo indeksas</i>	Bendro naudojimo teritorijos (BZ)
<i>Sklypo plotas ir ribos</i>	1393 kv. m. Sklypo ribos formuojamos.
<i>Galima pagrindinė žemės naudojimo paskirtis</i>	Kita pagrindinė žemės naudojimo paskirtis.
<i>Galimi naudojimo būdai</i>	Atskirų želdynų teritorijos (E)
Privalomi reikalavimai	
<i>Statinių aukštis / altitudė/ aukštis iki karnizo</i>	-
<i>Užstatymo tankumas</i>	-
<i>Užstatymo intensyvumas</i>	-
<i>Užstatymo tipas</i>	-
<i>Servitutas</i>	-
Papildomi reikalavimai	
<i>Aukštų skaičius (nuo - iki)</i>	-
<i>Statinių paskirtys</i>	-
<i>Priklausomųjų želdynų norma, proc.</i>	15
<i>Žemės naudojimo apribojimai</i>	VI, XIX

Sprendiniai

Žemės sklypas Nr.38

Bendri reikalavimai	
<i>Konkretus teritorijos naudojimo tipas ir tipo indeksas</i>	Bendro naudojimo teritorijos (BZ)
<i>Sklypo plotas ir ribos</i>	2098 kv. m. Sklypo ribos formuojamos.
<i>Galima pagrindinė žemės naudojimo paskirtis</i>	Kita pagrindinė žemės naudojimo paskirtis.
<i>Galimi naudojimo būdai</i>	Atskirų želdynų teritorijos (E)
Privalomi reikalavimai	
<i>Statinių aukštis / altitudė/ aukštis iki karnizo</i>	-
<i>Užstatymo tankumas</i>	-
<i>Užstatymo intensyvumas</i>	-
<i>Užstatymo tipas</i>	-
<i>Servitutas</i>	-
Papildomi reikalavimai	
<i>Aukštų skaičius (nuo - iki)</i>	-
<i>Statinių paskirtys</i>	-
<i>Priklausomųjų želdynų norma, proc.</i>	15
<i>Žemės naudojimo apribojimai</i>	VI, XLVIII, XLIX

Žemės sklypas Nr.39

Bendri reikalavimai	
<i>Konkretus teritorijos naudojimo tipas ir tipo indeksas</i>	Bendro naudojimo teritorijos (BZ)
<i>Sklypo plotas ir ribos</i>	138 kv. m. Sklypo ribos formuojamos.
<i>Galima pagrindinė žemės naudojimo paskirtis</i>	Kita pagrindinė žemės naudojimo paskirtis.
<i>Galimi naudojimo būdai</i>	Atskirų želdynų teritorijos (E)
Privalomi reikalavimai	
<i>Statinių aukštis / altitudė/ aukštis iki karnizo</i>	-
<i>Užstatymo tankumas</i>	-
<i>Užstatymo intensyvumas</i>	-
<i>Užstatymo tipas</i>	-
<i>Servitutas</i>	-
Papildomi reikalavimai	
<i>Aukštų skaičius (nuo - iki)</i>	-
<i>Statinių paskirtys</i>	-
<i>Priklausomųjų želdynų norma, proc.</i>	15
<i>Žemės naudojimo apribojimai</i>	-

Sprendiniai

Žemės sklypas Nr.40

Bendri reikalavimai	
<i>Konkretus teritorijos naudojimo tipas ir tipo indeksas</i>	Bendro naudojimo teritorijos (BZ)
<i>Sklypo plotas ir ribos</i>	209 kv. m. Sklypo ribos formuojamos.
<i>Galima pagrindinė žemės naudojimo paskirtis</i>	Kita pagrindinė žemės naudojimo paskirtis.
<i>Galimi naudojimo būdai</i>	Atskirų želdynų teritorijos (E)
Privalomi reikalavimai	
<i>Statinių aukštis / altitudė/ aukštis iki karnizo</i>	-
<i>Užstatymo tankumas</i>	-
<i>Užstatymo intensyvumas</i>	-
<i>Užstatymo tipas</i>	-
<i>Servitutas</i>	-
Papildomi reikalavimai	
<i>Aukštų skaičius (nuo - iki)</i>	-
<i>Statinių paskirtys</i>	-
<i>Priklausomųjų želdynų norma, proc.</i>	15
<i>Žemės naudojimo apribojimai</i>	XIX

Žemės sklypas Nr.41

Bendri reikalavimai	
<i>Konkretus teritorijos naudojimo tipas ir tipo indeksas</i>	Bendro naudojimo teritorijos (BZ)
<i>Sklypo plotas ir ribos</i>	1366 kv. m. Sklypo ribos ir plotas formuojami.
<i>Galima pagrindinė žemės naudojimo paskirtis</i>	Kita pagrindinė žemės naudojimo paskirtis.
<i>Galimi naudojimo būdai</i>	Atskirų želdynų teritorijos (E)
Privalomi reikalavimai	
<i>Statinių aukštis / altitudė/ aukštis iki karnizo</i>	-
<i>Užstatymo tankumas</i>	-
<i>Užstatymo intensyvumas</i>	-
<i>Užstatymo tipas</i>	-
<i>Servitutas</i>	-
Papildomi reikalavimai	
<i>Aukštų skaičius (nuo - iki)</i>	-
<i>Statinių paskirtys</i>	-
<i>Priklausomųjų želdynų norma, proc.</i>	15
<i>Žemės naudojimo apribojimai</i>	VI, IX, XLVIII, XLIX

Sprendiniai

Žemės sklypas Nr.42

Bendri reikalavimai	
<i>Konkretus teritorijos naudojimo tipas ir tipo indeksas</i>	Bendro naudojimo teritorijos (BZ)
<i>Sklypo plotas ir ribos</i>	612 kv. m. Sklypo ribos ir plotas formuojami.
<i>Galima pagrindinė žemės naudojimo paskirtis</i>	Kita pagrindinė žemės naudojimo paskirtis.
<i>Galimi naudojimo būdai</i>	Atskirų želdynų teritorijos (E)
Privalomi reikalavimai	
<i>Statinių aukštis / altitudė/ aukštis iki karnizo</i>	-
<i>Užstatymo tankumas</i>	-
<i>Užstatymo intensyvumas</i>	-
<i>Užstatymo tipas</i>	-
<i>Servitutas</i>	-
Papildomi reikalavimai	
<i>Aukštų skaičius (nuo - iki)</i>	-
<i>Statinių paskirtys</i>	-
<i>Priklausomųjų želdynų norma, proc.</i>	15
<i>Žemės naudojimo apribojimai</i>	VI, XLVIII, XLIX

Žemės sklypas Nr.43

Bendri reikalavimai	
<i>Konkretus teritorijos naudojimo tipas ir tipo indeksas</i>	Inžinerinės infrastruktūros teritorija (TI)
<i>Sklypo plotas ir ribos</i>	100 kv. m. Sklypo ribos ir plotas formuojami.
<i>Pagrindinė žemės naudojimo paskirtis</i>	Kita pagrindinė žemės naudojimo paskirtis.
<i>Galimi naudojimo būdai</i>	Susisiekimo ir inžinerinių komunikacijų aptarnavimo objektų teritorijos (I1)
Privalomi reikalavimai	
<i>Statinių aukštis / altitudė/ aukštis iki karnizo</i>	Esamas 5,30/10,80/5,30
<i>Užstatymo tankumas</i>	22
<i>Užstatymo intensyvumas</i>	0,18
<i>Užstatymo tipas</i>	Laisvo planavimo
<i>Servitutas</i>	-
Papildomi reikalavimai	
<i>Aukštų skaičius (nuo - iki)</i>	1
<i>Statinių paskirtys</i>	Inžinerinių statinių (6.2)
<i>Priklausomųjų želdynų norma, proc.</i>	12
<i>Žemės naudojimo apribojimai</i>	XIX

Žemės sklypas Nr.44

Bendri reikalavimai	
<i>Konkretus teritorijos naudojimo tipas ir tipo indeksas</i>	Inžinerinės infrastruktūros teritorija (TI)
<i>Sklypo plotas ir ribos</i>	105 kv. m. Sklypo ribos ir plotas paliekami esami.
<i>Pagrindinė žemės naudojimo paskirtis</i>	Kita pagrindinė žemės naudojimo paskirtis.
<i>Galimi naudojimo būdai</i>	Susisiekimo ir inžinerinių komunikacijų aptarnavimo objektų teritorijos (II)
Privalomi reikalavimai	
<i>Statinių aukštis / altitudė/ aukštis iki karnizo</i>	Esamas 5
<i>Užstatymo tankumas</i>	Esamas 1,0
<i>Užstatymo intensyvumas</i>	Esamas 0,95
<i>Užstatymo tipas</i>	Laisvo planavimo
<i>Servitutas</i>	-
Papildomi reikalavimai	
<i>Aukštų skaičius (nuo - iki)</i>	Esamas 1
<i>Statinių paskirtys</i>	Inžinerinių statinių (6.2)
<i>Priklausomųjų želdynų norma, proc.</i>	12
<i>Žemės naudojimo apribojimai</i>	-

Žemės sklypas Nr.45

Bendri reikalavimai	
<i>Konkretus teritorijos naudojimo tipas ir tipo indeksas</i>	Inžinerinės infrastruktūros teritorija (TI)
<i>Sklypo plotas ir ribos</i>	93 kv. m. Sklypo ribos ir plotas paliekami esami.
<i>Pagrindinė žemės naudojimo paskirtis</i>	Kita pagrindinė žemės naudojimo paskirtis.
<i>Galimi naudojimo būdai</i>	Susisiekimo ir inžinerinių komunikacijų aptarnavimo objektų teritorijos (II)
Privalomi reikalavimai	
<i>Statinių aukštis / altitudė/ aukštis iki karnizo</i>	Esamas 5
<i>Užstatymo tankumas</i>	Esamas 100
<i>Užstatymo intensyvumas</i>	Esamas 0,95
<i>Užstatymo tipas</i>	Laisvo planavimo
<i>Servitutas</i>	-
Papildomi reikalavimai	
<i>Aukštų skaičius (nuo - iki)</i>	Esamas 1
<i>Statinių paskirtys</i>	Inžinerinių statinių (6.2)
<i>Priklausomųjų želdynų norma, proc.</i>	12
<i>Žemės naudojimo apribojimai</i>	-

Žemės sklypas Nr.46

Bendri reikalavimai	
<i>Konkretus teritorijos naudojimo tipas ir tipo indeksas</i>	Inžinerinės infrastruktūros teritorija (TI)
<i>Sklypo plotas ir ribos</i>	65 kv. m. Sklypo ribos ir plotas formuojami.
<i>Pagrindinė žemės naudojimo paskirtis</i>	Kita pagrindinė žemės naudojimo paskirtis.
<i>Galimi naudojimo būdai</i>	Susisiekimo ir inžinerinių komunikacijų aptarnavimo objektų teritorijos (II)
Privalomi reikalavimai	
<i>Statinių aukštis / altitudė/ aukštis iki karnizo</i>	esamas
<i>Užstatymo tankumas</i>	100
<i>Užstatymo intensyvumas</i>	1,0
<i>Užstatymo tipas</i>	-
<i>Servitutas</i>	-
Papildomi reikalavimai	
<i>Aukštų skaičius (nuo - iki)</i>	Esamas 1
<i>Statinių paskirtys</i>	Inžinerinių statinių (6.2)
<i>Priklausomųjų želdynų norma, proc.</i>	12
<i>Žemės naudojimo apribojimai</i>	-

Žemės sklypas Nr.47

Bendri reikalavimai	
<i>Konkretus teritorijos naudojimo tipas ir tipo indeksas</i>	Inžinerinės infrastruktūros teritorija (TI) Paslaugų teritorija (PA)
<i>Sklypo plotas ir ribos</i>	24 kv. m. Sklypo ribos ir plotas paliekami esami.
<i>Pagrindinė žemės naudojimo paskirtis</i>	Kita pagrindinė žemės naudojimo paskirtis.
<i>Galimi naudojimo būdai</i>	Susisiekimo ir inžinerinių komunikacijų aptarnavimo objektų teritorijos (II)/komercinės paskirties objektų teritorija (K)
Privalomi reikalavimai	
<i>Statinių aukštis / altitudė/ aukštis iki karnizo</i>	14/22,26/14
<i>Užstatymo tankumas</i>	50
<i>Užstatymo intensyvumas</i>	1,0
<i>Užstatymo tipas</i>	laisvo planavimo
<i>Servitutas</i>	-
Papildomi reikalavimai	
<i>Aukštų skaičius (nuo - iki)</i>	3
<i>Statinių paskirtys</i>	Garažų paskirties (8.7.), prekybos paskirties (8.3), paslaugų paskirties (8.4.), maitinimo paskirties (8.5)
<i>Priklausomųjų želdynų norma, proc.</i>	12; 15
<i>Žemės naudojimo apribojimai</i>	-

Žemės sklypas Nr.48

Bendri reikalavimai	
<i>Konkretus teritorijos naudojimo tipas ir tipo indeksas</i>	Inžinerinės infrastruktūros teritorija (TI)
<i>Sklypo plotas ir ribos</i>	36 kv. m. Sklypo ribos ir plotas formuojami.
<i>Pagrindinė žemės naudojimo paskirtis</i>	Kita pagrindinė žemės naudojimo paskirtis.
<i>Galimi naudojimo būdai</i>	Susisiekimo ir inžinerinių komunikacijų aptarnavimo objektų teritorijos (II)
Privalomi reikalavimai	
<i>Statinių aukštis / altitudė/ aukštis iki karnizo</i>	Esamas 3,5
<i>Užstatymo tankumas</i>	Esamas 80
<i>Užstatymo intensyvumas</i>	Esamas 0,8
<i>Užstatymo tipas</i>	Laisvo planavimo
<i>Servitutas</i>	-
Papildomi reikalavimai	
<i>Aukštų skaičius (nuo - iki)</i>	Esamas 1
<i>Statinių paskirtys</i>	Inžinerinių statinių (6.2)
<i>Priklausomųjų želdynų norma, proc.</i>	12
<i>Žemės naudojimo apribojimai</i>	VI

Žemės sklypas Nr.49

Bendri reikalavimai	
<i>Konkretus teritorijos naudojimo tipas ir tipo indeksas</i>	Inžinerinės infrastruktūros teritorija (TI)
<i>Sklypo plotas ir ribos</i>	87 kv. m. Sklypo ribos ir plotas paliekami esami.
<i>Pagrindinė žemės naudojimo paskirtis</i>	Kita pagrindinė žemės naudojimo paskirtis.
<i>Galimi naudojimo būdai</i>	Susisiekimo ir inžinerinių komunikacijų aptarnavimo objektų teritorijos (II)
Privalomi reikalavimai	
<i>Statinių aukštis / altitudė/ aukštis iki karnizo</i>	Esamas 3,5
<i>Užstatymo tankumas</i>	Esamas 100
<i>Užstatymo intensyvumas</i>	Esamas 0,95
<i>Užstatymo tipas</i>	Laisvo planavimo
<i>Servitutas</i>	-
Papildomi reikalavimai	
<i>Aukštų skaičius (nuo - iki)</i>	Esamas 1
<i>Statinių paskirtys</i>	Inžinerinių statinių (6.2)
<i>Priklausomųjų želdynų norma, proc.</i>	12
<i>Žemės naudojimo apribojimai</i>	-

Žemės sklypas Nr.50

Bendri reikalavimai	
<i>Konkretus teritorijos naudojimo tipas ir tipo indeksas</i>	Inžinerinės infrastruktūros teritorija (TI)
<i>Sklypo plotas ir ribos</i>	543 kv. m. Sklypo ribos ir plotas paliekami esami.
<i>Pagrindinė žemės naudojimo paskirtis</i>	Kita pagrindinė žemės naudojimo paskirtis.
<i>Galimi naudojimo būdai</i>	Susisiekimo ir inžinerinių komunikacijų aptarnavimo objektų teritorijos (II)
Privalomi reikalavimai	
<i>Statinių aukštis / altitudė/ aukštis iki karnizo</i>	Esamas 3,5/11,30/3,5
<i>Užstatymo tankumas</i>	Esamas 56
<i>Užstatymo intensyvumas</i>	Esamas 0,53
<i>Užstatymo tipas</i>	Laisvo planavimo
<i>Servitutas</i>	-
Papildomi reikalavimai	
<i>Aukštų skaičius (nuo - iki)</i>	Esamas 3,5
<i>Statinių paskirtys</i>	Garažų paskirties (8.7.)
<i>Priklausomųjų želdynų norma, proc.</i>	12
<i>Žemės naudojimo apribojimai</i>	-

Žemės sklypas Nr.51

Bendri reikalavimai	
<i>Konkretus teritorijos naudojimo tipas ir tipo indeksas</i>	Paslaugų teritorija (PA)
<i>Sklypo plotas ir ribos</i>	1643 kv. m. Sklypo ribos ir plotas formuojami.
<i>Pagrindinė žemės naudojimo paskirtis</i>	Kita pagrindinė žemės naudojimo paskirtis.
<i>Galimi naudojimo būdai</i>	Susisiekimo ir inžinerinių komunikacijų aptarnavimo objektų teritorijos (II)/komercinės paskirties objektų teritorija (K)
Privalomi reikalavimai	
<i>Statinių aukštis / altitudė/ aukštis iki karnizo</i>	14/21,93/14
<i>Užstatymo tankumas</i>	50
<i>Užstatymo intensyvumas</i>	1,0
<i>Užstatymo tipas</i>	laisvo planavimo
<i>Servitutas</i>	-
Papildomi reikalavimai	
<i>Aukštų skaičius (nuo - iki)</i>	1-3
<i>Statinių paskirtys</i>	Garažų paskirties (8.7.), prekybos paskirties (8.3), paslaugų paskirties (8.4.), maitinimo paskirties (8.5)
<i>Priklausomųjų želdynų norma, proc.</i>	12; 15
<i>Žemės naudojimo apribojimai</i>	VI

Sprendiniai

Žemės sklypas Nr.52

Bendri reikalavimai	
<i>Konkretus teritorijos naudojimo tipas ir tipo indeksas</i>	Paslaugų teritorija (PA)
<i>Sklypo plotas ir ribos</i>	1327 kv. m. Sklypo ribos ir plotas formuojami.
<i>Pagrindinė žemės naudojimo paskirtis</i>	Kita pagrindinė žemės naudojimo paskirtis.
<i>Galimi naudojimo būdai</i>	Susisiekimo ir inžinerinių komunikacijų aptarnavimo objektų teritorijos (I1)/komercinės paskirties objektų teritorija (K)
Privalomi reikalavimai	
<i>Statinių aukštis / altitudė/ aukštis iki karnizo</i>	1422,15/14
<i>Užstatymo tankumas</i>	50
<i>Užstatymo intensyvumas</i>	1,0
<i>Užstatymo tipas</i>	laisvo planavimo
<i>Servitutas</i>	S52.1 - kelio servitutas – teisė važiuoti transporto priemonėmis, naudotis pėsčiųjų taku, plotas -141 kv.m
Papildomi reikalavimai	
<i>Aukštų skaičius (nuo - iki)</i>	1-3
<i>Statinių paskirtys</i>	Garažų paskirties (8.7.), prekybos paskirties (8.3), paslaugų paskirties (8.4.), maitinimo paskirties (8.5)
<i>Priklausomųjų želdynų norma, proc.</i>	12; 15
<i>Žemės naudojimo apribojimai</i>	VI

Žemės sklypas Nr.53

Bendri reikalavimai	
<i>Konkretus teritorijos naudojimo tipas ir tipo indeksas</i>	Inžinerinės infrastruktūros koridorius (TK)
<i>Sklypo plotas ir ribos</i>	5957 kv. m. Sklypo ribos ir plotas formuojami.
<i>Pagrindinė žemės naudojimo paskirtis</i>	Kita pagrindinė žemės naudojimo paskirtis.
<i>Galimi naudojimo būdai</i>	Susisiekimo ir inžinerinių tinklų koridorių teritorijos (I2)
Privalomi reikalavimai	
<i>Statinių aukštis / altitudė/ aukštis iki karnizo</i>	-
<i>Užstatymo tankumas</i>	-
<i>Užstatymo intensyvumas</i>	-
<i>Užstatymo tipas</i>	-
<i>Servitutas</i>	-
Papildomi reikalavimai	
<i>Aukštų skaičius (nuo - iki)</i>	-
<i>Statinių paskirtys</i>	Gatvės (9.2)
<i>Priklausomųjų želdynų norma, proc.</i>	-
<i>Žemės naudojimo apribojimai</i>	VI, XLVIII, XLIX

Žemės sklypas Nr.54

Bendri reikalavimai	
<i>Konkretus teritorijos naudojimo tipas ir tipo indeksas</i>	Inžinerinės infrastruktūros koridorius (TK)
<i>Sklypo plotas ir ribos</i>	9621 kv. m. Sklypo ribos ir plotas formuojami.
<i>Pagrindinė žemės naudojimo paskirtis</i>	Kita pagrindinė žemės naudojimo paskirtis.
<i>Galimi naudojimo būdai</i>	Susisiekimo ir inžinerinių tinklų koridorių teritorijos (I2)
Privalomi reikalavimai	
<i>Statinių aukštis / altitudė/ aukštis iki karnizo</i>	-
<i>Užstatymo tankumas</i>	-
<i>Užstatymo intensyvumas</i>	-
<i>Užstatymo tipas</i>	-
<i>Servitutas</i>	-
Papildomi reikalavimai	
<i>Aukštų skaičius (nuo - iki)</i>	-
<i>Statinių paskirtys</i>	Gatvės (9.2)
<i>Priklausomųjų želdynų norma, proc.</i>	-
<i>Žemės naudojimo apribojimai</i>	I, VI, IX, XLVIII, XLIX

Žemės sklypas Nr.55

Bendri reikalavimai	
<i>Konkretus teritorijos naudojimo tipas ir tipo indeksas</i>	Inžinerinės infrastruktūros koridorius (TK)
<i>Sklypo plotas ir ribos</i>	5780 kv. m. Sklypo ribos ir plotas formuojami.
<i>Pagrindinė žemės naudojimo paskirtis</i>	Kita pagrindinė žemės naudojimo paskirtis.
<i>Galimi naudojimo būdai</i>	Susisiekimo ir inžinerinių tinklų koridorių teritorijos (I2)
Privalomi reikalavimai	
<i>Statinių aukštis / altitudė/ aukštis iki karnizo</i>	-
<i>Užstatymo tankumas</i>	-
<i>Užstatymo intensyvumas</i>	-
<i>Užstatymo tipas</i>	-
<i>Servitutas</i>	-
Papildomi reikalavimai	
<i>Aukštų skaičius (nuo - iki)</i>	-
<i>Statinių paskirtys</i>	Gatvės (9.2)
<i>Priklausomųjų želdynų norma, proc.</i>	-
<i>Žemės naudojimo apribojimai</i>	I, VI, IX, XLVIII, XLIX

Žemės sklypas Nr.56

Bendri reikalavimai	
<i>Konkretus teritorijos naudojimo tipas ir tipo indeksas</i>	Inžinerinės infrastruktūros koridorius (TK)
<i>Sklypo plotas ir ribos</i>	2559 kv. m. Sklypo ribos ir plotas formuojami.
<i>Pagrindinė žemės naudojimo paskirtis</i>	Kita pagrindinė žemės naudojimo paskirtis.
<i>Galimi naudojimo būdai</i>	Susisiekimo ir inžinerinių tinklų koridorių teritorijos (I2)
Privalomi reikalavimai	
<i>Statinių aukštis / altitudė/ aukštis iki karnizo</i>	-
<i>Užstatymo tankumas</i>	-
<i>Užstatymo intensyvumas</i>	-
<i>Užstatymo tipas</i>	-
<i>Servitutas</i>	-
Papildomi reikalavimai	
<i>Aukštų skaičius (nuo - iki)</i>	-
<i>Statinių paskirtys</i>	Gatvės (9.2)
<i>Priklausomųjų želdynų norma, proc.</i>	-
<i>Žemės naudojimo apribojimai</i>	I, VI, IX, XLVIII, XLIX

Žemės sklypas Nr.57

Bendri reikalavimai	
<i>Konkretus teritorijos naudojimo tipas ir tipo indeksas</i>	Inžinerinės infrastruktūros koridorius (TK)
<i>Sklypo plotas ir ribos</i>	3544 kv. m. Sklypo ribos ir plotas formuojami.
<i>Pagrindinė žemės naudojimo paskirtis</i>	Kita pagrindinė žemės naudojimo paskirtis.
<i>Galimi naudojimo būdai</i>	Susisiekimo ir inžinerinių tinklų koridorių teritorijos (I2)
Privalomi reikalavimai	
<i>Statinių aukštis / altitudė/ aukštis iki karnizo</i>	-
<i>Užstatymo tankumas</i>	-
<i>Užstatymo intensyvumas</i>	-
<i>Užstatymo tipas</i>	-
<i>Servitutas</i>	-
Papildomi reikalavimai	
<i>Aukštų skaičius (nuo - iki)</i>	-
<i>Statinių paskirtys</i>	Gatvės (9.2)
<i>Priklausomųjų želdynų norma, proc.</i>	-
<i>Žemės naudojimo apribojimai</i>	I, VI, IX, XLVIII, XLIX

Sprendiniai

Žemės sklypas Nr.58

Bendri reikalavimai	
<i>Konkretus teritorijos naudojimo tipas ir tipo indeksas</i>	Inžinerinės infrastruktūros koridorius (TK)
<i>Sklypo plotas ir ribos</i>	1790 kv. m. Sklypo ribos formuojamos.
<i>Pagrindinė žemės naudojimo paskirtis</i>	Kita pagrindinė žemės naudojimo paskirtis.
<i>Galimi naudojimo būdai</i>	Susisiekimo ir inžinerinių tinklų koridorių teritorijos (I2)
Privalomi reikalavimai	
<i>Statinių aukštis / altitudė/ aukštis iki karnizo</i>	-
<i>Užstatymo tankumas</i>	-
<i>Užstatymo intensyvumas</i>	-
<i>Užstatymo tipas</i>	-
<i>Servitutas</i>	-
Papildomi reikalavimai	
<i>Aukštų skaičius (nuo - iki)</i>	-
<i>Statinių paskirtys</i>	Gatvės (9.2)
<i>Priklausomųjų želdynų norma, proc.</i>	-
<i>Žemės naudojimo apribojimai</i>	VI, XLVIII, XLIX

Žemės sklypas Nr.59

Bendri reikalavimai	
<i>Konkretus teritorijos naudojimo tipas ir tipo indeksas</i>	Inžinerinės infrastruktūros koridorius (TK)
<i>Sklypo plotas ir ribos</i>	265 kv. m. Sklypo ribos formuojamos.
<i>Pagrindinė žemės naudojimo paskirtis</i>	Kita pagrindinė žemės naudojimo paskirtis.
<i>Galimi naudojimo būdai</i>	Susisiekimo ir inžinerinių tinklų koridorių teritorijos (I2)
Privalomi reikalavimai	
<i>Statinių aukštis / altitudė/ aukštis iki karnizo</i>	-
<i>Užstatymo tankumas</i>	-
<i>Užstatymo intensyvumas</i>	-
<i>Užstatymo tipas</i>	-
<i>Servitutas</i>	-
Papildomi reikalavimai	
<i>Aukštų skaičius (nuo - iki)</i>	-
<i>Statinių paskirtys</i>	Gatvės (9.2)
<i>Priklausomųjų želdynų norma, proc.</i>	-
<i>Žemės naudojimo apribojimai</i>	XLIX

Žemės sklypas Nr.60

Bendri reikalavimai	
<i>Konkretus teritorijos naudojimo tipas ir tipo indeksas</i>	Inžinerinės infrastruktūros koridorius (TK)
<i>Sklypo plotas ir ribos</i>	1141 kv. m. Sklypo ribos formuojamos.
<i>Pagrindinė žemės naudojimo paskirtis</i>	Kita pagrindinė žemės naudojimo paskirtis.
<i>Galimi naudojimo būdai</i>	Susisiekimo ir inžinerinių tinklų koridorių teritorijos (I2)
Privalomi reikalavimai	
<i>Statinių aukštis / altitudė/ aukštis iki karnizo</i>	-
<i>Užstatymo tankumas</i>	-
<i>Užstatymo intensyvumas</i>	-
<i>Užstatymo tipas</i>	-
<i>Servitutas</i>	
Papildomi reikalavimai	
<i>Aukštų skaičius (nuo - iki)</i>	-
<i>Statinių paskirtys</i>	Gatvės (9.2)
<i>Priklausomųjų želdynų norma, proc.</i>	-
<i>Žemės naudojimo apribojimai</i>	VI, XLVIII, XLIX

Žemės sklypas Nr.61

Bendri reikalavimai	
<i>Konkretus teritorijos naudojimo tipas ir tipo indeksas</i>	Inžinerinės infrastruktūros koridorius (TK)
<i>Sklypo plotas ir ribos</i>	1673 kv. m. Sklypo ribos formuojamos.
<i>Pagrindinė žemės naudojimo paskirtis</i>	Kita pagrindinė žemės naudojimo paskirtis.
<i>Galimi naudojimo būdai</i>	Susisiekimo ir inžinerinių tinklų koridorių teritorijos (I2)
Privalomi reikalavimai	
<i>Statinių aukštis / altitudė/ aukštis iki karnizo</i>	-
<i>Užstatymo tankumas</i>	-
<i>Užstatymo intensyvumas</i>	-
<i>Užstatymo tipas</i>	-
<i>Servitutas</i>	
Papildomi reikalavimai	
<i>Aukštų skaičius (nuo - iki)</i>	-
<i>Statinių paskirtys</i>	Gatvės (9.2)
<i>Priklausomųjų želdynų norma, proc.</i>	-
<i>Žemės naudojimo apribojimai</i>	VI, IX, XLIX

Žemės sklypas Nr.62

Bendri reikalavimai	
<i>Konkretus teritorijos naudojimo tipas ir tipo indeksas</i>	Inžinerinės infrastruktūros koridorius (TK)
<i>Sklypo plotas ir ribos</i>	1212 kv. m. Sklypo ribos formuojamos.
<i>Pagrindinė žemės naudojimo paskirtis</i>	Kita pagrindinė žemės naudojimo paskirtis.
<i>Galimi naudojimo būdai</i>	Susisiekimo ir inžinerinių tinklų koridorių teritorijos (I2)
Privalomi reikalavimai	
<i>Statinių aukštis / altitudė/ aukštis iki karnizo</i>	-
<i>Užstatymo tankumas</i>	-
<i>Užstatymo intensyvumas</i>	-
<i>Užstatymo tipas</i>	-
<i>Servitutas</i>	
Papildomi reikalavimai	
<i>Aukštų skaičius (nuo - iki)</i>	-
<i>Statinių paskirtys</i>	Gatvės (9.2)
<i>Priklausomųjų želdynų norma, proc.</i>	-
<i>Žemės naudojimo apribojimai</i>	VI, XLVIII, XLIX

Žemės sklypų žemės naudojimo apribojimai nustatyti vadovaujantis Specialiosiomis žemės ir miško naudojimo sąlygomis (LR Vyriausybės 1992 m. gegužės 12 d. nutarimas Nr. 343):

- I – ryšių linijų apsaugos zonos – po 2 m abipus kabelio;
- VI- elektros linijų apsaugos zonos – po 1 m abipus el. linijos;
- IX –dujotiekio apsaugos zonos – po 2 m nuo vamzdžio ašies;
- XIX –nekilnojamųjų kultūros vertybių teritorija ir apsaugos zonos; vizualinės apsaugos zona -500 m, nuo fizinio poveikio – 50 m;
- XLVIII- šilumos ir karšto vandens tiekimo tinklų apsaugos zonos – po 5 m nuo kanalo krašto;
- XLIX –vandentiekio, lietaus ir fekalinės kanalizacijos tinklų ir įrenginių apsaugos zonos – 2,5 m nuo vamzdžio ašies, jei tinklai iki 2,5 m gylyje; 5,0 m nuo vamzdžio ašies, jei tinklai giliau kaip 2,5 m gylyje; lietaus nuotekoms – 2,5 m iki 400 mm diametro, kai tinklai iki 2,5 m gylyje, 5,0 m, kai giliau negu 2,5 m gylyje; kai vamzdžio $d \geq 400$ mm – apsaugos zona 10 m.

Statinių, patenkančių į nagrinėjamą teritoriją, paskirtys:

6.2. – inžineriniai statiniai;

- 7.1. - gyvenamosios paskirties (vieno buto) pastatai (namai) –skirti gyventi vienai šeimai;
- 7.2. - gyvenamosios paskirties (dviejų butų) pastatai (namai) - skirti gyventi dviem šeimoms;
- 7.3. - gyvenamosios paskirties (trijų ir daugiau butų) (daugiabučiai) pastatai (namai);

Sprendiniai

7.4. - gyvenamosios paskirties (įvairių socialinių grupių asmenims) pastatai (namai) – skirti gyventi įvairių socialinių grupių asmenims (bendrabučiai, vaikų namai, prieglaudos, globos namai ir pan.);

8.1. – viešbučių paskirties pastatai;

8.2. – administracinės paskirties pastatai;

8.3. – prekybos paskirties pastatai;

8.4. – paslaugų paskirties pastatai;

8.5. – maitinimo paskirties pastatai;

8.7. – garažų paskirties pastatai;

8.11. – mokslo paskirties pastatai;

9.2. – keliai (gatvės).

4.2. Susisiekimo sistemos sprendiniai.

Planuojama teritorija (apie 12,25 ha) yra apribota Tilžės, Baltikalnio, Bangų, Gluosnių ir Kooperacijos gatvėmis. A, B, C kategorijų gatvės yra nustatytos Klaipėdos miesto teritorijos bendrajame plane, todėl rengiamu detaliuoju planu jos nekeičiamos. Vadovaujantis susisiekimo sistemų planavimą reglamentuojančiais teisės aktais, rengiamu detaliuoju planu D kategorijos gatvėms suteikiami indeksai „1“ arba „2“ ir nustatomi jų techniniai parametrai.

1 Lentelė. Gatvių kategorijos ir techniniai parametrai

Gatvė	Kategorija	Raudonųjų linijų plotis, m	Eismo juostų skaičius	Eismo juostų plotis, m	Važiujamosios dalies plotis, m	Automobilių stovėjimas
Bangų g.	C ₁	16-24	2	3,0	10,0	Lygiagretus iš abiejų pusių
Baltikalnio g.	C ₂	9-33	2	3,0	6,0	Nenumatomas
Tilžės g.	D ₁	18-27	2	3,0	10,0	Lygiagretus (statmenas iš vienos pusės trumpoje atkarpoje)
Kooperacijos g.	D ₁	12-17	2	3,5	7,0	Statmenas iš vienos pusės
Gluosnių g.	D ₂	9-13	2	3,0	6,0	Nenumatomas

Sprendiniai

Butsargių g.	D ₂	5-13	1-2	3,5-2,75	3,5-5,5	Nenumatomas
--------------	----------------	------	-----	----------	---------	-------------

Siekiant, kad gatvių tinklas atitiktų perspektyvinius susisiekimo poreikius, siūlomi tokie sprendiniai:

- Suformuota Baltikalnio gatvės trasa pagal Klaipėdos miesto teritorijos bendrąjį planą taip, kad būtų užtikrintas tiesioginis ryšys su Rumpiškės gatve bei numatant naują tiltą per Danės upę. Baltikalnio gatvė tarp Tilžės ir Bangų gatvės numatoma 2 juostų, už Bangų gatvės link Danės upės – 4 eismo juostų. Principinė jungtis su Rumpiškės gatve.
- Rekonstruojama Kooperacijos gatvė, įrengiant statmeną automobilių stovėjimą iš Trinyčių ežero pusės (57 automobilių stovėjimo vietos);
- Rekonstruojama Bangų gatvės sankryža su Baltikalnio gatve ir jos tęsiniu link Danės upės (įrengiamos papildomos eismo juostos posūkiams į kairę/į dešinę, numatomas sankryžos reguliavimas šviesoforu);
- Įrengiama nauja Butsargių gatvės atkarpa link sklypo, kurio kadastrinis Nr. 2101/3:691, įvertinant jame parengto detaliojo plano sprendinius;
- Rekonstruojama Butsargių gatvės vakarinė dalis;
- Suformuojama Gluosnių gatvės važiuojamoji dalis, numatyti šaligatviai, lietaus nuotėkų tinklai.

Formuojant naują Baltikalnio gatvės jungtį su Rumpiškės gatve, istoriškai susiklostęs gatvių tinklas paliekamas nepakeistas, tik performuojamas eismo organizavimas, įvertinant eismo saugumo reikalavimus.

Sankryžų projektiniai pasiūlymai yra perkelti iš Klaipėdos senamiesčio rytinės dalies gatvių sankryžų projektinių pasiūlymų.

Privažiavimai prie pastatų ir teritorijų

Vadovaujantis STR 2.02.01:2004 „Gyvenamieji pastatai“ reikalavimais, visi privažiavimai numatomi ne siauresni kaip 5,5 m pločio, išimtiniais atvejais, kur nėra galimybės įrengti platesnio pravažiavimo, paliekami esami 3,5 m pločio pravažiavimai. Toks privažiavimų plotis yra būtinas specialiosios paskirties transporto priemonių (priešgaisrinės gelbėjimo tarnybos automobilių, šiukšliavežių, greitosios pagalbos automobilių, baldus ar buitinę techniką atvežančių automobilių) patogiam judėjimui. Privažiavimai neturi būti užstatyti automobiliais. Visus privažiavimus, kurie netenkina minėtų reikalavimų, numatoma išplatinti. Privažiavimų bortus siūloma ženklinti geltona brūkšnine linija, informuojančia transporto priemonių vairuotojus apie draudžiamą stovėjimą.

Automobilių stovėjimo vietos

Sovietmečiu suplanuotoje ir tankiai užstatytoje teritorijoje nėra jokių galimybių užtikrinti norminių automobilių stovėjimo vietų skaičių. Todėl absoliutus normatyvinio automobilių stovėjimo vietų užtikrinimas nėra pagrindinis tikslas, kadangi įrengiant tiek automobilių stovėjimo vietų „kiek telpa“, būtų labai sumažinta gyvenamoji ir aplinkos kokybė, nusižengta darnaus planavimo principams. Esamas nagrinėjamos teritorijos automobilių stovėjimo vietų poreikis yra 740 vietų. Realizavus sprendinius šis poreikis būtų patenkintas maždaug 77 %.

Sprendiniai

2 Lentelė. Automobilių stovėjimo vietos.

Aikštelės Nr.	Stovėjimo vietų sk.	Būklė	Vieta
1	5	Esama	Sklype
2	8	Rekonstruojama (4 esamos, 4 naujos)	Sklype
3	6	Esamos	Sklype
4	5	Nauja	Sklype
5	5	Nauja	Sklype
6	7	Nauja	Sklype
7	4	Nauja	Gatvėje
8	8	Nauja	Gatvėje
9	8	Nauja	Gatvėje
10	3	Nauja	Gatvėje
11	6	Esama (6 laikino parkavimo vietos)	Kvartale
12	32	Esama	Kvartale
13	8	Esama	Sklype
14	28	Rekonstruojama (26 esamos, 2 nauja)	Sklype
15	5	Esama	Sklype
16	6	Nauja (laikino stovėjimo)	Kvartale
17	9	Esama	Sklype
18	14	Esama	Sklype
19	18	Nauja (laikino parkavimo vietos)	Sklype
20	20	Nauja	Sklype
21	17	Nauja	Gatvėje

Sprendiniai

22	23	Nauja	Gatvėje
23	45	Rekonstruojama (38 esamos, 7 nauja)	Sklype
24	28	Nauja	Sklype
25	17	Nauja	Gatvėje
26	26	Rekonstruojama (9 esamos, 17 nauja)	Sklype
27	7	Esama	Sklype
28	3	Esama	Sklype
29	10	Esama	Sklype
30	6	Nauja	Gatvėje
31	10	Nauja	Gatvėje
32	4	Nauja	Gatvėje
33	4	Nauja	Gatvėje
34	3	Nauja	Gatvėje
35	8	Esama	Sklype
36	36	Nauja	Sklype (9) ir kvartale
37	21	Esama	Sklype
38	8	Esama	Sklype
39	8	Nauja	Gatvėje
40	7	Nauja	Gatvėje
41	26	Esama	Sklype
42	10	Rekonstruojama (3 esamos, 7 nauja)	Sklype

Sprendiniai

43	23	Rekonstruojama (5 esamos, 18 nauja)	Sklype
44	4	Nauja	Gatvėje
45	9	Esama	Sklype
Viso	568		

Numatoma, kad, remiantis šio detaliojo plano sprendiniais, atlikus infrastruktūros rekonstrukciją, esamų aikštelių išplatinimą bei naujų įrengimą, teritorijoje bus apie 568 automobilių stovėjimo vietų arba esamas poreikis bus tenkinamas apie 77 %, tačiau vertinant automobilių stovėjimo vietų skaičiaus poreikį kiekvienam sklypui, jo tenkinti nėra galimybių, todėl viena parkavimo aikštelė kai kur turės aptarnauti ir tuos pastatus, prie kurių ženkliai trūksta parkavimo vietų. Tokiam tikslui yra suplanuotas žemės sklypas Nr. 60, kuriame galima talpinti 28 automobilius.

Didelį dėmesį numatoma skirti automobilių statymo procesui normalizuoti. Siūloma nužymėti visas automobilių stovėjimo vietas, taip pat geltonai paženklinti gatvės bortus ties tais pravažiavimais, kur draudžiamas automobilių stovėjimas. Taip būtų siekiama užtikrinti transporto priemonių pravažiavimus, išvengti automobilių užstatymo ir kitų nepageidaujamų reiškinių.

Pėsčiųjų ir dviračių takai, šaligatviai

Vienas iš svarbiausių darnaus judrumo užtikrinimo būdų miestuose yra kelionių dalies atliekamos nemotorizuotu transportu didinimas. Norint tai pasiekti yra svarbu formuoti patogų pėsčiųjų ir dviračių takų tinklą. Atsižvelgiant į kvartalo viduje nusistovėjusius ryšius, plečiamas pėsčiųjų takų tinklas ir formuojami nauji pėsčiųjų takai. Numatoma, kad prie visų gatvių ir privažiavimų būtų įrengtas šaligatvis bent iš vienos pusės ne siauresnis kaip 1,5 m. Suformuotu tinklu gyventojams bus patogų realizuoti netolimus rekreacinius, buitinius, mokymosi, darbo ar transporto priemonių pasiekiamumo ryšius. Dviračių takai numatomi Tilžės, Baltikalnio, Butsargių, Kooperacijos ir Bangų gatvėse, per nagrinėjamos teritorijos vidų vakarų – rytų kryptimi (sklypas Nr. 41), taip pat Trinyčių parko teritorijoje.

4.3. Inžineriniai tinklai.

Nagrinėjamoje teritorijoje inžinerinių tinklų infrastruktūra yra išvystyta pakankamai.

Detaliojo plano sprendinių stadijoje yra detalizuotos susisiekimo ir inžinerinių tinklų koridorių teritorijos, įvertintos inžinerinių tinklų ir įrenginių apsaugos zonos, kiemų, kuriuose dar nėra apšvietimo, jo įrengimas, taip pat pėsčiųjų ir dviračių takų apšvietimas, šilumos tinklų įvadų suplanavimas į sklypus pastatams, kurie šildomi krosnimis.

Sprendiniai

Prie teritorijoje esančių centralizuotų šilumos tinklų, vadovaujantis prioritetiniu šildymo būdu nagrinėjamai teritorijai, yra numatyti šilumos tinklų įvadai žemės sklypams Nr. 14 (Baltikalnio g. 7), Nr. 17 (Butsargių g. 15), Nr. 18 (Butsargių g. 6 ir 8), Nr. 21 (Tilžės g. 27), Nr. 22 (Tilžės g. 29), Nr. 23 (Tilžės g. 33), Nr. 25 (Tilžės g. 35).

Neturintys teisinės registracijos ūkiniai sandėliukai siūlomi nugriauti tik tada, kai bus pakeistas sklypuose esančių pastatų šildymo būdas.

4.4. Nagrinėjamos teritorijos vystymo vizija

Šiuo detaliuoju planu, ten, kur prie pastatų nėra suformuotų žemės sklypų, yra planuojami žemės sklypai, kai kur prie vieno atskiro pastato, ten, kur racionaliau, apjungiant po du pastatus į vieną žemės sklypą. Buvo pasirinktas toks koncepcijos variantas, kur prie pastatų formuojamuose žemės sklypuose maksimaliai talpinami visi privalomieji priklausiniai. Kadangi dėl gyventojų finansinių galimybių, tikėtina, žemės sklypų sutvarkymo projektų rengimo ir jų įgyvendinimo terminai gali būti neprognozuojami, tai, pirmiausiai, būtų tikslinga sutvarkyti ir įrengti viešąsias bendrojo naudojimo erdves su vaikų žaidimų ir sporto įrangą, parengus jų įrengimo techninius projektus, taip pat, požemines ar pusiau požemines komunalinių atliekų ir antrinių žaliavų konteinerių aikšteles, pėsčiųjų ir dviračių takų infrastruktūrą.

Norint išlaikyti vieningą nagrinėjamos teritorijos urbanistinę struktūrą ir spalvinę pastatų fasadų ir stogų gamą, būtų tikslinga :

- parengti visų teritorijoje esančių daugiabučių gyvenamųjų pastatų renovacijos projektus;
- Tilžės g. 21 (planuojamas žemės sklypas Nr. 19) gyvenamojo pastato pirmojo aukšto butų užstatymą praplėsti į Tilžės gatvės pusę dėl vientisos Tilžės gatvės užstatymo linijos išlaikymo, numatant galimybę ten įrengti komercines patalpas;
- kompleksiskai parengti visų teritorijoje esančių žemės sklypų prie daugiabučių gyvenamųjų pastatų sutvarkymo projektus, kad gyventojai neieškotų kiekvienas skirtingų sprendimų, o būtų sukurta aplinka, apjungianti savo stilistiką bent jau vieno tipo daugiabučių kiemus;
- įrengiant automobilių parkavimo aikšteles, vaikų žaidimų ir sporto bei poilsio įrangą reiktų spręsti be privačių gyventojų lėšų pritraukti ir kitų investitorių ir savivaldybės finansavimą ar paramą.

Teritorijoje esančius visuomeninės (mokslo) paskirties pastatus socialinės infrastruktūros sklypuose galima būtų padidinti pagal ikimokyklinio amžiaus ir moksleivių augantį poreikį, padidinant pastatų aukštingumą iki 3 aukštų (pastatų aukštis – iki 12 m) ir/ar praplečiant statybos zoną. Suformavus sklypus prie pastatų atsiras poreikis susitvarkyti aplinką, įrengti naujas vaikų žaidimų ir sporto aikšteles.

Šiuo metu esančių garažų ir sandėliukų teritorijoje (žemės sklypai sprendiniuose Nr. 47, 51 ir 52) ateityje galėtų atsirasti komercinės paskirties objektai, aptarnausiantys nagrinėjamos teritorijos gyventojus.

4.5. Nekilnojamo kultūros paveldo sauga

Paveldosauginės priemonės planuojamos atsižvelgiant į tai, kad pagrindinė detaliai planuojamos teritorijos dalis – Bangų, Baltikalnio, Butsargių ir Tilžės g. aplinka yra urbanizuotos vietovės Klaipėdos senamiesčio (16075) ir senojo miesto teritorijoje (tai šios saugomos vietovės pietrytinis pakraštys), o šalia Kooperacijos gatvės esanti penkiaaukščių daugiabučių namų grupė patenka į Senamiesčio vizualinės apsaugos pozonį. Senamiesčiui priklausančioje teritorijoje esantys 2 saugomi pavieniai objektai – Tilžės g. 13 ir 15 namai bei jų teritorijos privalės ir toliau būti tvarkomi, prižiūrimi ir naudojami vadovaujantis NKPA įstatymu ir kitais susijusiais teisės aktais. Tvarkant – remontuojant, rekonstruojant esamus pastatus Senamiesčiui priklausančioje planuojamos teritorijos dalyje, šlaitinius stogus numatoma dengti keraminėmis (molio) čerpėmis ar kitomis medžiagomis, derančiomis prie senųjų Klaipėdos senamiesčio pastatų.

Planuojamoji apie 200 m ilgio transportinė jungtis (nauja gatvės atkarpa), jungianti Baltikalnio ir Rumpiškių gatves, numatoma per neužstatytas, taip pat *pakitusių nesusiformavusių urbanistinių struktūrų* teritorijas, todėl jos trasa istorinės urbanistinės struktūros nepažeis. Naujoji gatvelė – jos sankryžos ir aplinka planuojamos taip, kad esama visa Baltikalnio g. trasa, jos sankryža su Butsargių gatve bei pati Butsargių g. būtų išsaugotos ir nepakeistos. Naujai planuojamoje Baltikalnio gatvės atšakoje atstumas tarp raudonųjų linijų numatomas kategorijai C2 taikomų parametru (min. 20 m tarp raudonųjų linijų), kitoje, likusioje Baltikalnio gatvės dalyje šis atstumas mažesnis dėl jau užstatytų teritorijų, gatvės važiuojamoji dalis planuojama 6,0 m pločio.

PRELIMINARUS INVESTICINIŲ KAŠTŲ SKAIČIAVIMAS PASIRINKTINAI VIENO DAUGIABUČIO PASTATO ŽEMĖS SKLYPO SUTVARKYMUI

Pavadinimas	Sklypo Nr. 31	Preliminari kaina Eur
Žemės sklypo plotas (kv. m)	2712	
Užstatytas pastatu plotas (kv. m)	702	
Butų skaičius name (vnt.)	54	
Automobilių parkavimo vietų skaičius sklype (vnt.)	20	1.550 x 20 =31.000
Asfalto dangos plotas (kv. m)	485	43,5 x 485 =21.070
Vaikų žaidimų aikštelės plotas (kv. m)	200	232 x 200 = 46.340
Viešosios erdvės, šaligatviai ir pan. (kv. m)	1325	43,44 x 1325 57.558
Sklypo sutvarkymo kaštai namui		155.968
Sklypo sutvarkymo kaštai vienam butui		2.888
Sklypo 1 kv. m įrengimo kaina		57,51

Skaičiavimas atliktas, remiantis UAB „Sistela“ kainynu ir yra tik orientacinis.

4.6. Pastatų renovacijos (modernizacijos) kryptys ir pasiūlymai

Planuojant Klaipėdos miesto teritorijos kraštovaizdžio vizualinį įvaizdį svarbų vaidmenį vaidina kultūriniai urbanizuotos teritorijos elementai – pastatai. Nagrinėjamoje teritorijoje dominuoja 5 aukštų stambiaplokščiai ir mūriniai daugiabučiai, kurių architektūra yra nepatraukli, o pastatų energinis naudingumas neatitinka normatyvinių reikalavimų.

Vidaus erdvėse statinių esami fasadai monotoniški, nėra užbaigtumo, trūksta akcentuotų stogų, neišryškinti pirmieji pastatų aukštai. Jie taip pat nepatrauklūs dėl standartinių pastatų ir teritorijos planavimo principų.

Pastatus reiktų radikaliai pertvarkyti (modernizuoti), pritaikant šiuolaikines statybines apdailos medžiagas, kai kur truputį pakeičiant pastatų išorinius matmenis. Taip atsirastų pastatų individualumas.

Neapibrėžta išorinė erdvė prie pastatų turi būti diferencijuota, aiškiai atskiriant visuomeninius želdinius nuo privačių.

Planuojant teritorijos vizualinio įvaizdžio formavimą galimos šios pastatų renovavimo kryptys:

A• Esamų daugiaaukščių pastatų fasadų pertvarkymas, nekeičiant statinių išorinių matmenų;

B• Esamų daugiaaukščių pastatų pertvarkymas- rekonstravimas, keičiant statinių išorinius matmenis;

C• Esamų daugiaaukščių pastatų rekonstravimas numatant tūrių skaidymą;

D• Rekonstruojami pastatai numatant parterinio užstatymo formavimą.

Renovacijos kryptys ir pasiūlymai pastatų tvarkymui.

A. Esamų daugiaaukščių pastatų fasadų pertvarkymas, nekeičiant statinių aukščio ir ploto.

Tai pats paprasčiausias technine prasme statinių „atgaivinimo“ būdas. Šiuo atveju numatomas kosmetinis fasadų remontas, keičiant langus, duris, apšiltinant išorines sienas, perdangas bei keičiant ir pagerinant išorės apdailą. Tam tikslui fasadų plokštumos gali būti skaidomos skirtingomis spalvomis, naudojamos skirtingos apdailos medžiagos, darančios prie Klaipėdos senamiesčio senųjų pastatų.

Pagal kiekvieną konkrečią situaciją pageidautinas ir tūrinės pastato fasadų struktūros pakeitimas. Tai pasiekama skaidant išstęstus monotoniškus pastatų tūrius laiptinių priestatais, pritaikant būsto naudojimą žmonėms su negalia arba, vietoje esamų mažų blogos būklės ir įvairiai įstiklintų balkonų įrengiant didesnius ištisinius balkonus. Juos galima įstiklinti, kad padidėtų gyvenamas plotas ir pagerėtų išorinis vaizdas.

Sprendžiant technines balkonų įrengimo problemas tereikia pašalinti konsolines balkonų plokštes ir įrengti atskirus juostinius pamatus, esančius atokiau nuo fasado.

Šis būdas rekomenduojamas įvairaus aukštingumo pastatams, formuojantiems gatvės išklotines ir perspektyvinius vaizdus.

B. Esamų daugiaaukščių pastatų rekonstravimas keičiant tūrio formą

Šis būdas gali būti taikomas derinant kartu su aukščiau nurodytos krypties galimybėmis, tačiau pagrindinis jo tikslas – suskaidyti gyvenamosios teritorijos užstatymo 5 aukštų pastatais su sutapdintais stogais siluetą, pagerinant gamtinio kraštovaizdžio santykį su urbanizuotos teritorijos užstatymo charakteriu. Vienas iš tūrinės pastatų struktūros pakeitimo variantų – dvišlaičių čerpinių stogų įrengimas virš daugiabučių pastatų, pritaikant palėpių patalpas viršutinių aukštų butų gyventojų butų plotų padidinimui. Toks sprendimas galėtų būti taikomas teritorijos viduje ir prie Kooperacijos gatvės esantiems daugiabučiams pastatams

Remiantis Klaipėdos miesto bendrojo plano pagrindiniais reglamentais dalyje pastatų būtų galimas aukštingumo padidinimas iki 6 a. mansardinėmis patalpomis arba sumažinimas iki 4 a., kad suardyti monotonišką teritorijos siluetą. Taip būtų galima padidinti gyvenamąjį plotą, jo komfortabilumą, geriau išspręsti viršutinės perdangos ir pastato šilumos nuostolių mažinimo problemas.

Didinti pastatų aukštį pilnais aukštais nėra tikslinga, nes kvartalo užstatymo intensyvumas yra labai didelis ir išlaikyti priklausomųjų želdynų, automobilių parkavimo vietų skaičiaus normatyvinius reikalavimus, atstumus nuo parkavimo, vaikų žaidimų aikštelių yra labai sunku.

C. Esamų daugiaaukščių pastatų rekonstravimas numatant tūrių skaidymą.

Šio būdo pagrindinis tikslas-suskaidyti ištisinio gyvenamosios zonos užstatymo siluetą, priartinti pastatų tūrio struktūros mastelį prie senamiesčio charakterio.

Šiuo atveju siūlomas išžesto tūrio ir vienodo aukštingumo pastatų tūrinės struktūros modernizavimas, skaidant ir pažeminant atskiras jų dalis. Ilgas pastato tūris gali būti paverčiamas tarsi atskirais gyvenamaisiais pastatais.

Vizualinis efektas gali būti pasiekiamas ir vietoj esamų aukštų keičiant ar dalinai įrengiant stogo konstrukcijas ar jų imitacijas, taip pat parenkant skirtingą derantį spalvinį sprendimą atskirų laiptinių butams.

Šis būdas rekomenduojamas perimetrinio gatvės užstatymo vienodo aukštingumo išžesto plano ir tūrio formos pastatams, formuojantiems gatvės išklotines.

Šio pastatų rekonstravimo būdo taikymas galimas tiek gatvių perimetriniame užstatyme, tiek kvartalų viduje, tačiau jis yra pakankamai brangus.

D. Rekonstruojami pastatai numatant parterinio užstatymo formavimą.

Ši rekonstrukcijos kryptis gali būti taikoma siekiant realizuoti aukščiau nurodyto pavyzdžio (C) galimybes, tačiau pagrindinis jos tikslas - išplečiant pirmojo aukšto užstatymo zoną pagerinti vidaus erdvių kokybę. Tokiu būdu galima sumažinti pastatų aukštį, iškeliant dalį gyventojų iš viršutinių aukštų į pirmuosius. Šis būdas tinka senamiesčiams, miestų centrų teritorijoms. Jis rekomenduojamas tiek pastatams formuojantiems gatvės išklotines ir perspektyvinius vaizdus, tiek ir kvartalo vidaus erdves. Šis variantas labiau tinka mažesnio užstatymo tankumo teritorijoms, kadangi būtų didinamas sklypų užstatymo tankis.

Balkonų įstiklinimo pavyzdžiai tipiniams daugiabučiams pastatams (A variantas)

Sprendiniai



Sprendiniai



Sprendiniai

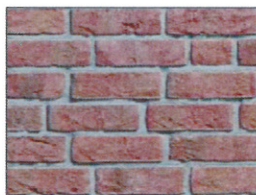


Sprendiniai

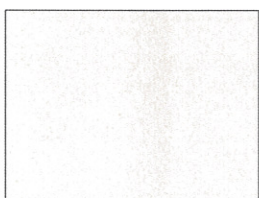
Renovuojant (modernizuojant) nagrinėjamoje teritorijoje esamus Tilžės g. Butsargių g., Baltikalnio g., Bangų g. perimetrinio užstatymo pastatus rekomenduojama tokia spalvinė išorės fasadų apdailos spalvinė gama:



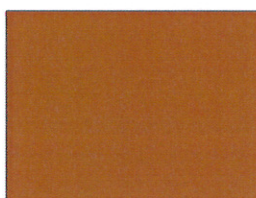
ČERPĖS



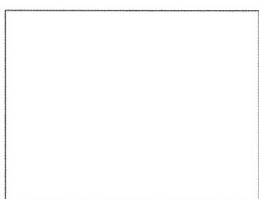
PLYTŲ MŪRAS



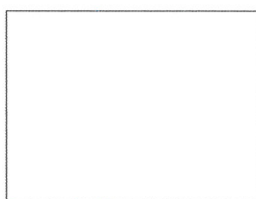
SMĖLIO SPALVA



RUDA



MELŠVA



BALTA

4.7. Želdynų tvarkyba

Planuojant žemės sklypus prie esamų daugiabučių gyvenamųjų pastatų, bendro naudojimo erdves ir želdynus, inžinerinės infrastruktūros koridorius maksimaliai stengiamasi palikti teritorijoje augančius vertingus ir saugotinus medžius ir juos apjungti į bendrą sistemą, o ten, kur planuojami pravažiavimai, automobilių parkavimo aikštelės, vaikų žaidimo ir sporto įranga, rengiant sklypų sutvarkymo techninius projektus, bus galima numatyti kertamų medžių kiekį ir rūšis.

Formuojamuose žemės sklypuose siūloma išsaugoti šiuos medžius:

žemės sklypuose Nr. 1-3 vertingų saugotinų medžių nėra;

žemės sklype Nr. 4 paliekamos 4 obelys;

žemės sklypuose Nr. 5-6 vertingų saugotinų medžių nėra;

žemės sklype Nr. 7 paliekamas 30 cm skersmens žilvitis;

žemės sklypuose Nr. 8-13 vertingų saugotinų medžių nėra;

žemės sklype Nr.14 paliekamas 45 cm skersmens klevas;

žemės sklype Nr. 15 saugomas 70 cm skersmens beržas ir 11 vnt. ~40 cm skersmens tuopų

(medžiai nėra vertingi, bet kol nėra siūlomas naujas žemės sklypo apželdinimas, siūloma palikti);

žemės sklype Nr. 16 saugoma 20 cm eglė;

žemės sklype Nr. 17 saugomi 5 vnt. ~55 cm skersmens klevai;

žemės sklype Nr. 18, jei nebus plečiamas užstatymas, paliekami 7 vnt. ~40 cm skersmens gluosniai;

žemės sklype Nr. 19 saugoma 5 vnt. 15 cm skersmens liepos ir 6 vnt. ~20÷25 cm skersmens beržai;

žemės sklype Nr. 20 paliekami 1 vnt. 20 cm skersmens beržas, 9 vnt. 15 cm skersmens, 5 vnt. 10 cm skersmens, 2 vnt. 25 cm skersmens liepų, 2 vnt. 5 cm skersmens gluosnių;

žemės sklype Nr. 21 išsaugoma 1 vnt. 55 cm skersmens, 1 vnt. 40 cm skersmens, 2 vnt. 30 cm skersmens liepų ir 1 vnt. 25 cm skersmens gluosnis;

žemės sklype Nr. 22 saugomų medžių nėra;

žemės sklype Nr. 23 saugomi vertingi 1 vnt. 50 cm skersmens kaštonas ir 1 vnt. 30 cm skersmens liepa, 1 vnt. 30 cm beržas, 3 vnt. ~20-30 cm tuopų;

žemės sklype Nr. 25 saugoma 2 vnt. ~20-25 cm skersmens tuopos;

žemės sklype Nr. 26 saugoma 2 vnt. 25-30cm skersmens liepos;

žemės sklype Nr. 27 saugoma 5 vnt. 25 cm skersmens , 8 vnt. 20 cm skersmens, 1 vnt. 30 cm skersmens, 1 vnt. 35 cm skersmens klevų, 1 vnt. 25 cm skersmens ir 1 vnt. 30 cm skersmens beržai;

žemės sklype Nr. 28 saugoma 3 vnt. 15 cm skersmens, 4 vnt. 20 cm skersmens, 4 vnt. 25 cm skersmens, 2 vnt. 45 cm skersmens klevai, 1 vnt. 20 cm skersmens liepų;

žemės sklype Nr. 29 saugotinų medžių nėra;

žemės sklype Nr. 30 saugoma 2 vnt. 15 cm skersmens, 12 vnt. 20 cm skersmens, 3 vnt. 25 cm skersmens, 2 vnt. 33 cm skersmens ir 1 vnt. 37 cm skersmens liepos;

žemės sklype Nr. 31 saugoma 2 vnt. 20 cm skersmens šermukšniai, 1 vnt. 15 cm skersmens, 1 vnt. 20 cm skersmens, 1 vnt. 30 cm skersmens klevų, 1 vnt. 25 cm skersmens beržas;

žemės sklypuose Nr. 32-42 (visuomeninės paskirties teritorijose ir atskirųjų želdynų teritorijose) medžiai saugomi maksimaliai;

žemės sklypuose Nr. 43-53 saugotinų medžių nėra;

žemės sklype Nr. 54 saugoma 7 vnt. 40 cm skersmens liepų, 1 vnt. 15 cm skersmens klevas, 3 vnt. 20 cm skersmens, 1 vnt. 25 cm skersmens, 1 vnt. 35 cm skersmens liepų, 1 vnt.10 cm skersmens, 15 cm skersmens beržai, 1 vnt. 20 cm skersmens eglė;

žemės sklype Nr. 55 saugoma 1 vnt. 25 cm skersmens, 2 vnt. 35 cm skersmens liepos, 3 vnt. 20 cm skersmens, 1 vnt. 25 cm skersmens, 1 vnt. 30 cm skersmens, 1 vnt. 40 cm skersmens, 1 vnt. 50 cm skersmens klevai, 1 vnt. 20 cm skersmens beržas, 2 vnt. ~35 cm skersmens žilvičiai;

žemės sklype Nr. 56 saugotinų medžių nėra;

žemės sklype Nr. 57 saugoma 2 vnt. 20 cm skersmens, 3 vnt. 25 cm skersmens, 2 vnt. 30 cm skersmens, 6 vnt. 40 cm skersmens, 2 vnt. 55 cm skersmens liepos;

4.7. Želdynų tvarkyba

Planuojant žemės sklypus prie esamų daugiabučių gyvenamųjų pastatų, bendro naudojimo erdves ir želdynus, inžinerinės infrastruktūros koridorius maksimaliai stengiamasi palikti teritorijoje augančius vertingus ir saugotinus medžius ir juos apjungti į bendrą sistemą, o ten, kur planuojami pravažiuojimai, automobilių parkavimo aikštelės, vaikų žaidimo ir sporto įranga, rengiant sklypų sutvarkymo techninius projektus, bus galima numatyti kertamų medžių kiekį ir rūšis.

Želdynų tvarkybą žemės sklypuose reglamentuoja Medžių ir krūmų priežiūros, vandens telkinių, esančių želdynuose, apsaugos, vejų ir gėlynų priežiūros taisyklės (Lietuvos Respublikos aplinkos ministro 2008 m. sausio 18 d. įsakymas Nr. D1-45).

Formuojamuose žemės sklypuose siūloma išsaugoti šiuos medžius:

žemės sklypuose Nr. 1-3 vertingų saugotinų medžių nėra;

žemės sklype Nr. 4 paliekamos 4 obelys;

žemės sklypuose Nr. 5-6 vertingų saugotinų medžių nėra;

žemės sklype Nr. 7 paliekamas 30 cm skersmens žilvitis;

žemės sklypuose Nr. 8-13 vertingų saugotinų medžių nėra;

žemės sklype Nr. 14 paliekamas 45 cm skersmens klevas;

žemės sklype Nr. 15 saugomas 70 cm skersmens beržas ir 11 vnt. ~40 cm skersmens tuopų (medžiai nėra vertingi, bet kol nėra siūlomas naujas žemės sklypo apželdinimas, siūloma palikti);

žemės sklype Nr. 16 saugoma 20 cm eglė;

žemės sklype Nr. 17 saugomi 5 vnt. ~55 cm skersmens klevai;

žemės sklype Nr. 18, jei nebus plečiamas užstatymas, paliekami 7 vnt. ~40 cm skersmens gluosniai;

žemės sklype Nr. 19 saugoma 5 vnt. 15 cm skersmens liepos ir 6 vnt. ~20÷25 cm skersmens beržai;

žemės sklype Nr. 20 paliekami 1 vnt. 20 cm skersmens beržas, 9 vnt. 15 cm skersmens, 5 vnt. 10 cm skersmens, 2 vnt. 25 cm skersmens liepų, 2 vnt. 5 cm skersmens gluosnių;

žemės sklype Nr. 21 išsaugoma 1 vnt. 55 cm skersmens, 1 vnt. 40 cm skersmens, 2 vnt. 30 cm skersmens liepų ir 1 vnt. 25 cm skersmens gluosnis;

žemės sklype Nr. 22 saugomų medžių nėra;

žemės sklype Nr. 23 saugomi vertingi 1 vnt. 50 cm skersmens kaštonas ir 1 vnt. 30 cm skersmens liepa, 1 vnt. 30 cm beržas, 3 vnt. ~20-30 cm tuopų;

žemės sklype Nr. 25 saugoma 2 vnt. ~20-25 cm skersmens tuopos;

žemės sklype Nr. 26 saugoma 2 vnt. 25-30cm skersmens liepos;

žemės sklype Nr. 27 saugoma 5 vnt. 25 cm skersmens, 8 vnt. 20 cm skersmens, 1 vnt. 30 cm skersmens, 1 vnt. 35 cm skersmens klevų, 1 vnt. 25 cm skersmens ir 1 vnt. 30 cm skersmens beržai;

žemės sklype Nr. 28 saugoma 3 vnt. 15 cm skersmens, 4 vnt. 20 cm skersmens, 4 vnt. 25 cm skersmens, 2 vnt. 45 cm skersmens klevai, 1 vnt. 20 cm skersmens liepų;

žemės sklype Nr. 29 saugotinų medžių nėra;

žemės sklype Nr. 30 saugoma 2 vnt. 15 cm skersmens, 12 vnt. 20 cm skersmens, 3 vnt. 25 cm skersmens, 2 vnt. 33 cm skersmens ir 1 vnt. 37 cm skersmens liepos;

žemės sklype Nr. 31 saugoma 2 vnt. 20 cm skersmens šermukšniai, 1 vnt. 15 cm skersmens, 1 vnt. 20 cm skersmens, 1 vnt. 30 cm skersmens klevų, 1 vnt. 25 cm skersmens beržas;

žemės sklypuose Nr. 32-42 (visuomeninės paskirties teritorijose ir atskirųjų želdynų teritorijose) medžiai saugomi maksimaliai;

žemės sklypuose Nr. 43-53 saugotinų medžių nėra;

žemės sklype Nr. 54 saugoma 7 vnt. 40 cm skersmens liepų, 1 vnt. 15 cm skersmens klevas, 3 vnt. 20 cm skersmens, 1 vnt. 25 cm skersmens, 1 vnt. 35 cm skersmens liepų, 1 vnt. 10 cm skersmens, 15 cm skersmens beržai, 1 vnt. 20 cm skersmens eglė;

žemės sklype Nr. 55 saugoma 1 vnt. 25 cm skersmens, 2 vnt. 35 cm skersmens liepos, 3 vnt. 20 cm skersmens, 1 vnt. 25 cm skersmens, 1 vnt. 30 cm skersmens, 1 vnt. 40 cm skersmens, 1 vnt. 50 cm skersmens klevai, 1 vnt. 20 cm skersmens beržas, 2 vnt. ~35 cm skersmens žilvičiai;

Sprendiniai

žemės sklype Nr. 56 saugotinių medžių nėra;

žemės sklype Nr. 57 saugoma 2 vnt. 20 cm skersmens, 3 vnt. 25 cm skersmens, 2 vnt. 30 cm skersmens, 6 vnt. 40 cm skersmens, 2 vnt. 55 cm skersmens liepos;

žemės sklypuose Nr. 58-61 saugotinių medžių nėra.

GRAFINĖ DALIS

1. Pagrindinis brėžinys M1:500
2. Inžinerinių tinklų brėžinys M 1:500