

SUTARTINIAI ŽENKLAI	Sklypo Nr.
---	72
---	Planuojamos teritorijos riba
---	Servituto teritorija
---	Esamų sklypų ribos
---	Projektuojamų sklypų ribos
---	Ivažiavimas - išvažiavimas
---	Galimos automobilių stovėjimo vietos
---	Kitos paskirties žemė. Inžinerinės infrastruktūros teritorijos (I). Susisiekimo ir inžinerinių komunikacijų aptarnavimo objektų statybos (1), susisiekimo ir inžinerinių tinklų koridoriai (2).
---	Daugiafunkcinės paskirties sklypas (Kitos paskirties žemė). Atskirųjų želdynų teritorijos (E), rekreacinės paskirties želdynų (E1). Inžinerinės infrastruktūros teritorijos (I). Susisiekimo ir inžinerinių tinklų koridoriai (2).
---	Esami pagrindiniai pėsčiųjų ir dviračių takai
---	Planuojami dviračių takai
---	Kadastriniai žemės sklypai
---	Projektiniai pasiūlymai gretimybėms
---	Geležinkelio kelių ir jų įrenginių apsaugos zona 20 m
---	Transformatorinės pastotės apsaugos zona 10 m
---	Numatomi lietaus nuotekų tinklai
---	Numatomi vandentiekio tinklai
---	Numatomi buitinių nuotekų tinklai
---	Numatomi elektros tinklai
---	Skirtingų režiimų riba
---	Matmenys
---	Rezervuojama teritorija Pausčio kelyno rekonstrukcijos II etape planuojamam Girulių geležinkelio aplinkeliui, numatytam Klaipėdos m. bendrajame plane
---	Valstybinės reikšmės miškų plotai pagal Valstybinės miškų tarnybos 2012-11-27 pažymą Nr. 37848



Žemės sklypas Nr. 71 – esamos D1 kategorijos Turistų gatvės dalis. Šiuo detaliuoju planu keičiami žemės sklypo Turistų g. 17 (kadastrinio Nr. 2101/0001/356) detaliojo plano, patvirtinto Klaipėdos miesto savivaldybės administracijos direktoriaus 2017-01-17 įsakymu Nr. AD1-118, sprendiniai, kiek tai liečia infrastruktūros koridorių. Dviračių takas planuojamas palei vakarinę infrastruktūros koridoriaus ribą. Už planuojamos teritorijos ribos lieka galiojanti Girulių detaliojo plano sprendiniai, numatantys D1 kategorijos Turistų g. tęšinį iki Pamaro gatvės.

Schemoje pažymėti valstybinės reikšmės miškai. Jų plotams, kurie dengia planuojamos inžinerinės infrastruktūros ir plačių aptarnavimo infrastruktūros sklypus, būtina pakelti pagrindinę žemės naudojimo paskirtį.

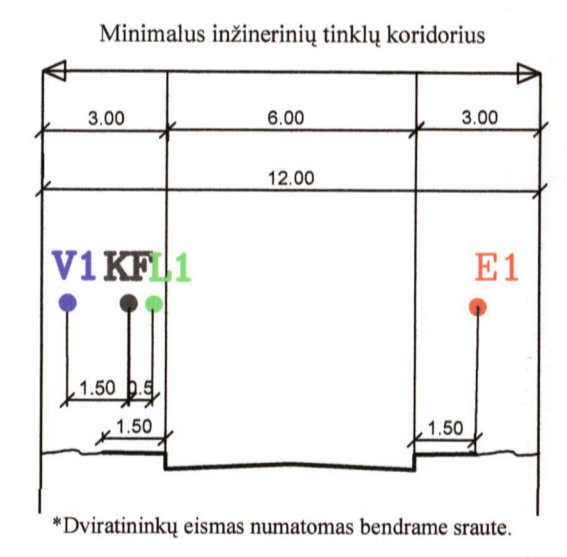
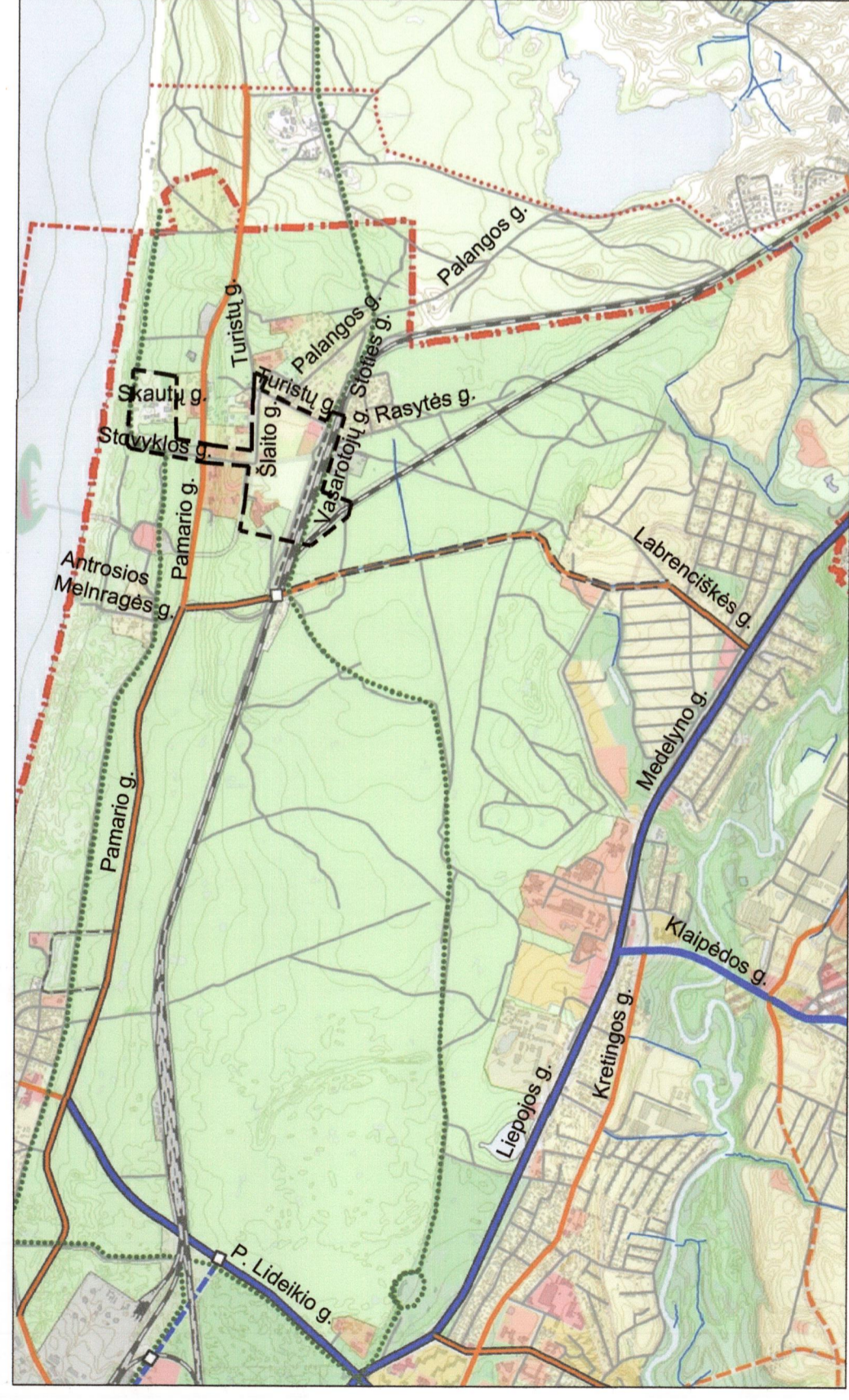
Pagal istorines-urbanistines plėtros analizę siūloma atstatyti Skautų ir Turistų gatvių jungtį. Dėl sudėtingo reljefo toje vietoje numatomas tik pėsčiųjų takas (šis sprendinys yra projektinis pasiūlymas gretimybėje esančiai teritorijai).

Detalijame plane išnagrinėjami galimi teritorijos aprėpimo inžineriniai tinklai ir susisiekimo komunikacijos būdai. Konkretus teritorijos aprėpimas inžinerinėmis komunikacijomis, tikslios įvažiavimų į sklypus, automobilių pastatymo bei dviračių takų vietos ir parametrai nustatomi statinių techninių projektų sprendiniais, pagal institucijų išduotas projektavimo sąlygas.

Planuojama teritorija įsivainia inžinerinių požirnių, joje yra visos gyvenvietės plėtrai reikalingos komunikacijos, paklotos paklei esamos gatvės. Numatomi infrastruktūros koridoriai sudaro galimybę visus planuojamus objektus prijungti prie miesto magistralių tinklų.

Numatant atlikti pakeltimus inžinerinių komunikacijų trasose ar projektuoti naujus tinklus, privioloma tam gauti atitinkamų institucijų (tinklų savininkų) sąlygas ir jomis vadovautis. Pakeltus naujas komunikacijų linijas ar iškilus esamas (neplanuojamas), būtina atstatyti dangas ir želdinius. Visi inžineriniai tinklai naudojami vadovaujantis LR Vyriausybės 1992-05-12 nutarimu Nr. 343 patvirtintomis „Specialiosiomis žemės ir miško naudojimo sąlygomis“ (1995-12-29 nutarimo Nr. 1640 redakcija).

Gatvių trasų tinklų schema (pagal Klaipėdos miesto bendrąjį planą)



SUTARTINIAI ŽYMĖJIMAI

GREITO EISMO A KATEGORIJOS GATVĖS/KELIAI

- A1 kategorijos gatvės/keliai
- A2 kategorijos gatvės/keliai

PAGRINDINĖS B KATEGORIJOS GATVĖS/KELIAI

- B1 kategorijos gatvės/keliai
- B2 kategorijos gatvės/keliai
- Planuojamos B kategorijos gatvės/keliai
- Planuojami tiltai ir viadukai
- Planuojamos kelių lygių sankryžos

APTARNAUJANČIOS C KATEGORIJOS GATVĖS

- C1 kategorijos gatvės
- C2 kategorijos gatvės
- Planuojamos C kategorijos gatvės
- Planuojama D_{1,2} kat. ramaus eismo gatvė
- Planuojamos naujos D kategorijos gatvės
- Pagrindiniai pėsčiųjų ir dviračių takai
- Perkėlos

KITI ŽYMĖJIMAI

- Miesto administracinės ribos
- Siūlomos naujos miesto administracinės ribos
- Miesto (takos zonos) ribos

Sklypo Nr.	Gatvės pavadinimas	Inžinerinės infrastruktūros koridoriaus plotis	Gatvių kategorijos
59*	-	-	-
61*	-	-	-
62*	-	-	-
65	Skautų g.	9-10	D2
66	Stovyklės g.	14-17	E- D1
67	Automobilių aikštė	-	-
68	Pamaro g.	23-30	C2
69	Šlaito g.	12-20	D1
70	Nauja 3-oji g.	7,5	D2
71	Turistų g.	14-30	D1
72	Nauja 1-oji g.	12	D1-2
73	Nauja 2-oji g.	13	D2-3
74	Stoties g.	20	D1
75	Vasarotojų g.	20	D1
76	Rasytės g. tęsinys	16	D1

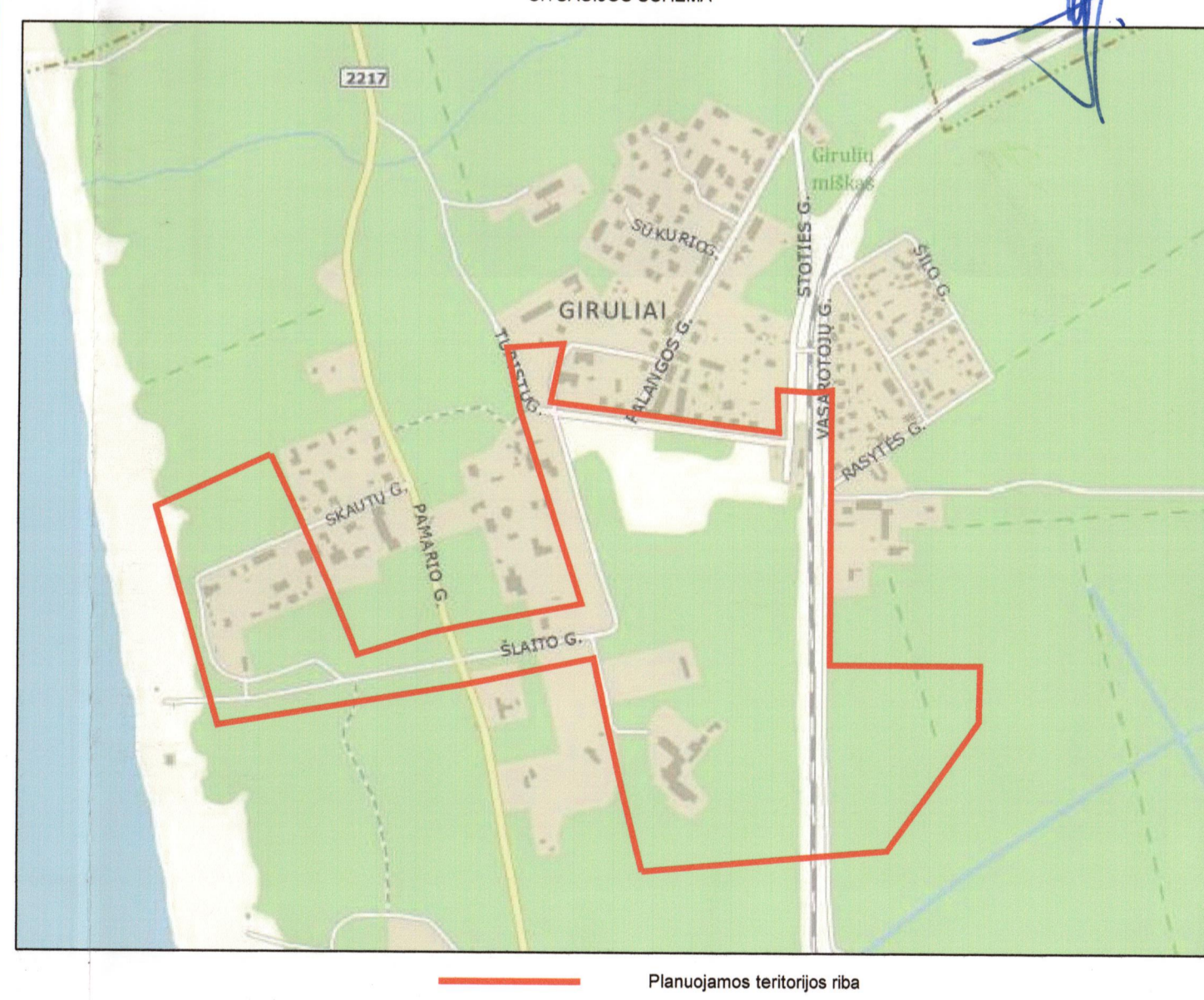
Pastabos:

Papildomos gatvių klasifikacijos indeksai nustatomi rengiant techninius projektus.

*Žemės sklypai Nr. 59, Nr. 61, Nr. 62 - Klaipėdos miesto bendrojo plano bei Klaipėdos geležinkelio stoties Pausčio kelyno specialiojo plano numatytas geležinkelio linijos iškilimas, aplenkiant Girulių gyvenvietę. Geležinkelio linijos sklypo sprendiniai bus įgyvendinami dviem etapais:

1 etapas - sklypas lieka inžinerinės infrastruktūros iki tol, kol bus parengtas atskirų želdynų teritorija ir inžinerinės infrastruktūros teritorijos. 2 etapas - buvusios geležinkelio linijos vietoje numatoma atskirųjų želdynų teritorija ir inžinerinės infrastruktūros teritorijos. Naujai geležinkelio linijai formuojamo sklypo dydis, ribos ir koordinatės bus nustatomos atskiru detaliuoju planu.

Gatvių kategorijų indeksas	Gatvės juostos plotis tarp raudonųjų linijų	Skaičiuojamas greitis (km/h)	Matymo laukas įvažiuojant, perėjose (m)	Eismo skaičius juostų		Eismo juostų plotis (m)	Maksimalus išilginis nuolygis (%)	Minimalios horizontalaus kreivės (m)	Centrinės skiriamosios juostos plotis (m)
				minimalus	maksimalus				
C2		60	80	2	4	3,25	7	90	---
D1	12-20	20	60	2	4	3,0	8	60	---
D2		40	40	1	2	3,52,75	10	30	-



ATESTATO NR.	INŽINERINĖS FORMA	www.informalia.lt	Aplė 34 ha teritorijos Giruliuose detalusis planas	
25025	Projektuotoja	D. Mačikienė	Galimų teritorijos aprėpimo inžineriniai tinklai ir susisiekimo komunikacijos būdų schema M 1:2000	
30302	Projektuotoja	A. Haisė		
A747	Architektas	L. Ruseckas		
DP	PLANAVIMO ORGANIZATORIUS:	Klaipėdos miesto savivaldybės administracijos direktorius	DP-11-18	
			lapas	lapų
			1	1