



KLAIPĖDOS MIESTO SAVIVALDYBĖS ADMINISTRACIJOS DIREKTORIUS

ĮSAKYMAS

DĖL ŽEMĖS SKLYPO J. ZEMBRICKIO G. 4A DETALIOJO PLANO, PATVIRTINTO KLAIPĖDOS MIESTO SAVIVALDYBĖS ADMINISTRACIJOS DIREKTORIAUS 2004 M. RUGPJŪČIO 23 D. ĮSAKYMU NR. AD1-1238, KOREGAVIMO IŠTAISANT TECHNINĘ KLAIDĄ

2016 m. sausio 15 d. Nr. AD1-141

Klaipėda

Vadovaudamasis Lietuvos Respublikos vietos savivaldos įstatymo 18 straipsnio 1 dalimi ir Kompleksinio teritorijų planavimo dokumentų rengimo taisyklių, patvirtintų Lietuvos Respublikos aplinkos ministro 2014 m. sausio 2 d. įsakymu Nr. D1-8, 253 punktu, 318.4.1 ir 323.2 papunkčiais ir atsižvelgdamas į žemės sklypo J. Zembrickio g. 4 savininkės Dainoros Urnikienės įgalioto asmens Astos Taurosevičienės 2016 m. sausio 12 d. rašte nurodytas aplinkybes:

1. I š t a i s a u klaidą žemės sklypo J. Zembrickio g. 4A detalijame plane, patvirtintame Klaipėdos miesto savivaldybės administracijos direktoriaus 2004 m. rugsėjo 23 d. įsakymu Nr. AD1-1238, – pakeičiu detaliojo plano galiojimo ribą ir panaikinu sprendinius sklypui Nr. 2, nes detalioju planu numatyta galimybė prijungti jį prie žemės sklypo J. Zembrickio g. 4, kuris nepatenka į detaliojo plano galiojimo ribą (pridedama koregavimo schema).

2. P a v e d u Urbanistikos skyriui paskelbti informaciją apie šį sprendimą Klaipėdos miesto savivaldybės interneto svetainėje ir Lietuvos Respublikos teritorijų planavimo dokumentų rengimo ir teritorijų planavimo proceso valstybinės priežiūros informacinėje sistemoje.

3. N u s t a t a u, kad detaliojo plano koregavimas dėl techninės klaidos ištaisymo įsigalioja kitą dieną po jo įregistravimo ir paskelbimo Lietuvos Respublikos teritorijų planavimo registre.

Šis įsakymas gali būti skundžiamas Lietuvos Respublikos administracinių bylų teisenos įstatymo nustatyta tvarka Klaipėdos apygardos administraciniam teismui per vieną mėnesį nuo skundžiamo akto paskelbimo arba individualaus akto ar pranešimo apie veiksma įteikimo suinteresuotai šaliai dienos.

Savivaldybės administracijos direktorius

Saulius Budinas

Parengė
Urbanistikos skyriaus vyriausioji specialistė

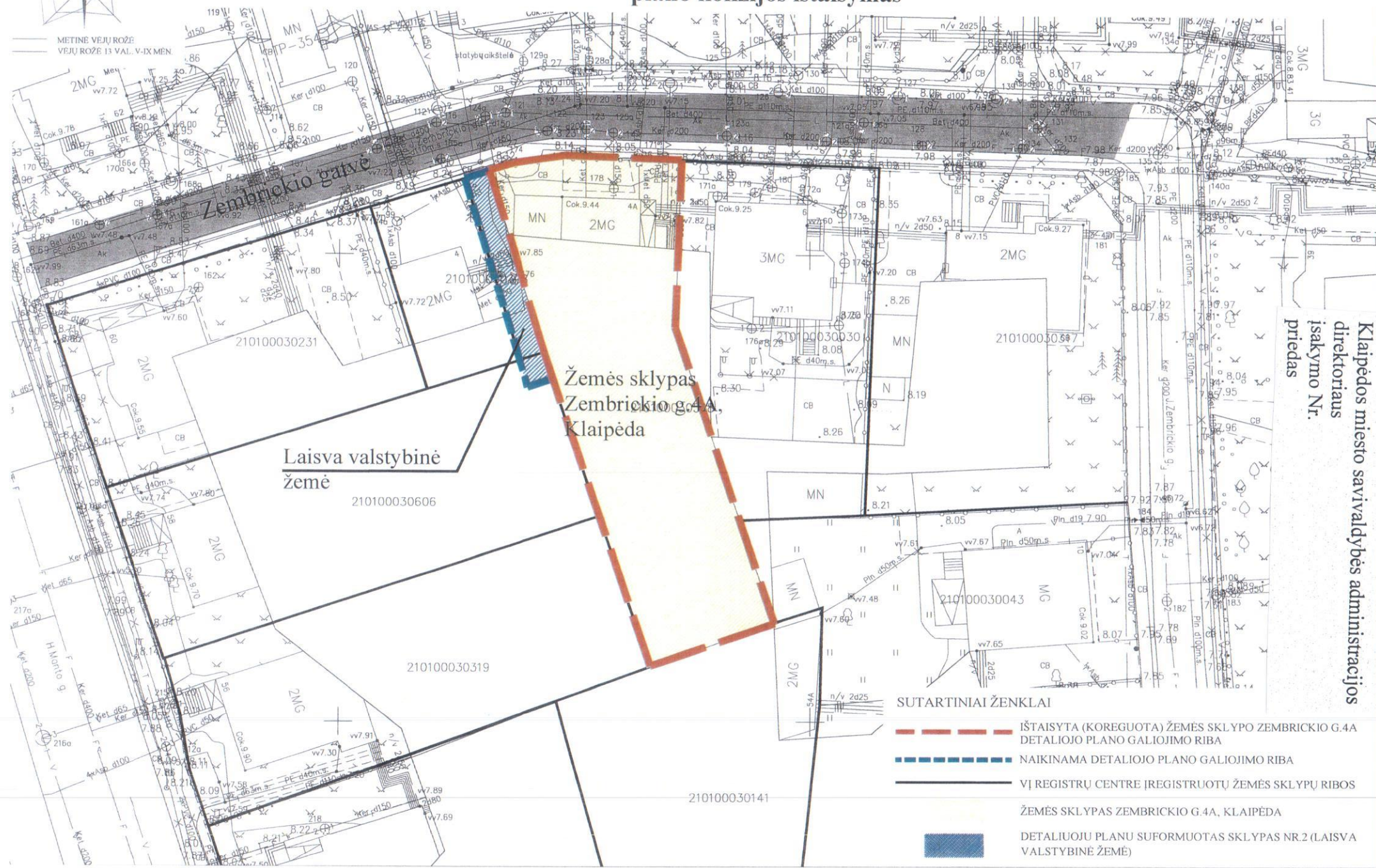
Birutė Lenkauskaitė, tel. 39 61 63
2016-01-13

2004-08-23 d. Klaipėdos miesto savivaldybės administracijos direktoriaus įsakymu Nr. AD1-1238 patvirtinto žemės sklypo Zembrickio g.4A, Klaipėdoje detaliojo plano techninės klaidos ir detaliojo plano kolizijos ištaisymas

ŠIAURĖ



METINĖ VEJŲ ROŽĖ
VEJŲ ROŽĖ 13 VAL. V-IX MEN.




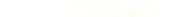



Žemės sklypas
Zembrickio g.4A,
Klaipėda

Laisva valstybinė
žemė

Klaipėdos miesto savivaldybės administracijos
direktoriaus
įsakymo Nr.
priedas

SUTARTINIAI ŽENKLAI

-  IŠTAISYTA (KOREGUOTA) ŽEMĖS SKLYPO ZEMBRICKIO G.4A DETALIOJO PLANO GALIOJIMO RIBA
-  NAIKINAMA DETALIOJO PLANO GALIOJIMO RIBA
-  VĮ REGISTRŲ CENTRE ĮREGISTRUOTŲ ŽEMĖS SKLYPŲ RIBOS
-  ŽEMĖS SKLYPAS ZEMBRICKIO G.4A, KLAIPĖDA
-  DETALIOJU PLANU SUFORMUOTAS SKLYPAS NR.2 (LAISVA VALSTYBINĖ ŽEMĖ)