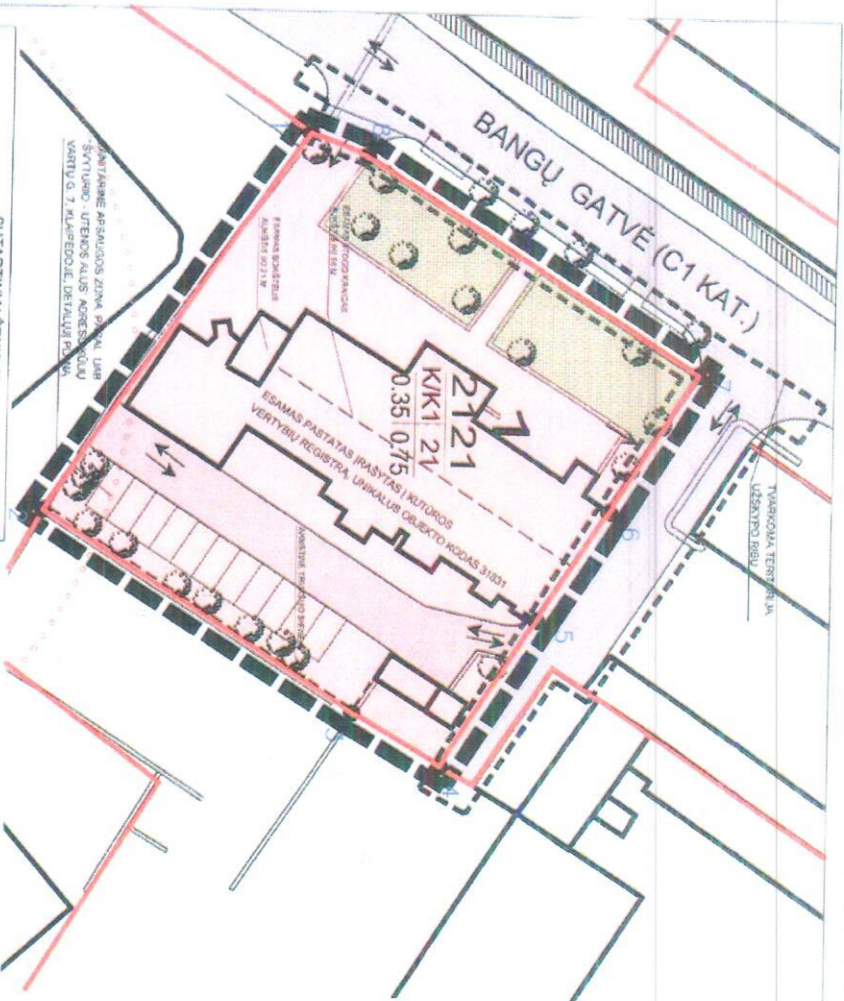


KEIČIAMAS DETALUSIS PLANAS



PLANUOJIMO TERITORIJOS TVARKYMO IR NAUDOJIMO REŽIMAS

PLANUOJIMO TERITORIJOS TVARKYMO IR NAUDOJIMO REŽIMAS	PLANUOJIMO TERITORIJOS TVARKYMO IR NAUDOJIMO REŽIMAS	PLANUOJIMO TERITORIJOS TVARKYMO IR NAUDOJIMO REŽIMAS	PLANUOJIMO TERITORIJOS TVARKYMO IR NAUDOJIMO REŽIMAS	PLANUOJIMO TERITORIJOS TVARKYMO IR NAUDOJIMO REŽIMAS	PLANUOJIMO TERITORIJOS TVARKYMO IR NAUDOJIMO REŽIMAS	PLANUOJIMO TERITORIJOS TVARKYMO IR NAUDOJIMO REŽIMAS	PLANUOJIMO TERITORIJOS TVARKYMO IR NAUDOJIMO REŽIMAS	PLANUOJIMO TERITORIJOS TVARKYMO IR NAUDOJIMO REŽIMAS	PLANUOJIMO TERITORIJOS TVARKYMO IR NAUDOJIMO REŽIMAS
1	2	3	4	5	6	7	8	9	10
1000	1000	1000	1000	1000	1000	1000	1000	1000	1000

ANOTACIJOS: ESAMAS OBJEKTO 2-Ų STŪBŲ VIDAUS IR 1-Ų STŪBŲ ELEMENTŲ PLANŲ PRAŠYMAS KEIČIAMAS

PATVIRTINTA
 Klaipėdos miesto rinktinės administracijos direktoriaus
 2009 m. liepos 20 d. išsakyti Nr. AD-1269

SUTARTINIAI ŽENKLAI

PRIVALOMIJI TERITORIJOS TVARKYMO IR NAUDOJIMO REŽIMAI

n - SKLYPO NUMERIS
 m - SKLYPO PLOŠČIŲ MŪ
 1 - TERITORIJOS ŽEMES SKLYPO NAUDOJIMO BŪDAS (PAP) POBŪDAS
 k - KONKREČIOS PASKIRTIES OBJEKTO TERITORIJĄ
 k1 - PIRKIMOSIŲ PASKIRTIES IR PIRKIMŲ OBJEKTO ESTATŲ BŪDAS
 2 - ESTATŲ ŽEMES SKLYPO UŽSTATYMO TANKUMAS
 4 - ESTATŲ SKLYPO UŽSTATYMO INTENSIVUMAS

PLANUOJAMOS TERITORIJOS RIBA (GEOMETRIŠKAS PLANAS) NAUDOJIMO BŪDAS
 (VAŽAVIMAS) - ISVAIDAVIMAS, EISIMO KRYPTIS

ESAMŲ SKLYPŲ RIBOS

AUTOMOBILŲ STOVĖJIMO VIETA

KITI ŽENKLAI

ŽEMES SKLYPO NAUDOJIMO BŪDAS IR POBŪDAS
 KONKREČIOS PASKIRTIES OBJEKTO TERITORIJOS

ESAMŲ PASTATŲ

ESAMŲ IR PLANUOJAMŲ INTENSIVŲ TINKLŲ APSAUGOS ZONOS

SAMI TARPINE APSAUGOS ZONA (KŪ)

PLANUOJAMOS TERITORIJOS UŽ SKLYPO RIBĄ

SAUGOJIMINIŲ MEGŪJAI

NAKAITINIAS DVAJŲ TUKAS PAGAAL ŽEMES SKLYPO BANGŲ G. 7 TUKASŲ 8 IR 10-ŲS SUPANČIOS APLINKOS DETALŲ PLANŲ PATVIRTINAMA SAVIVALDYBĖS ADMINISTRACIJOS DIREKTORIŲMS 2009-05-20 SPRENDIMU

SKLYPO KOORDINATĖS

NO.	X	Y
1	6798402370	328985810
2	6798401690	328985809
3	6798401610	328985808
4	6798381230	328985808
5	6798381240	328985810
6	6798381270	328985809
7	6798380270	328985810
8	6798379800	328985810

Architektas: **M. ŠEKŠVIŠIUS** 2009

Architektas: **M. RANKAUSKAS** 2009

Architektas: **R. PETRIŠIUS** 2009

Adresas: **Daržai g. 43, Klaipėda**
 www.333.lt; info@333.lt

Projekto pavadinimas: **ŽEMES SKLYPO BANGŲ G.4. KLAIPEDA DETALUSIS PLANAS**

Teritorijos tvarkymo ir naudojimo režimų bei žemės sklypo ribos: **2009/12/31-DLP**

1 lapas