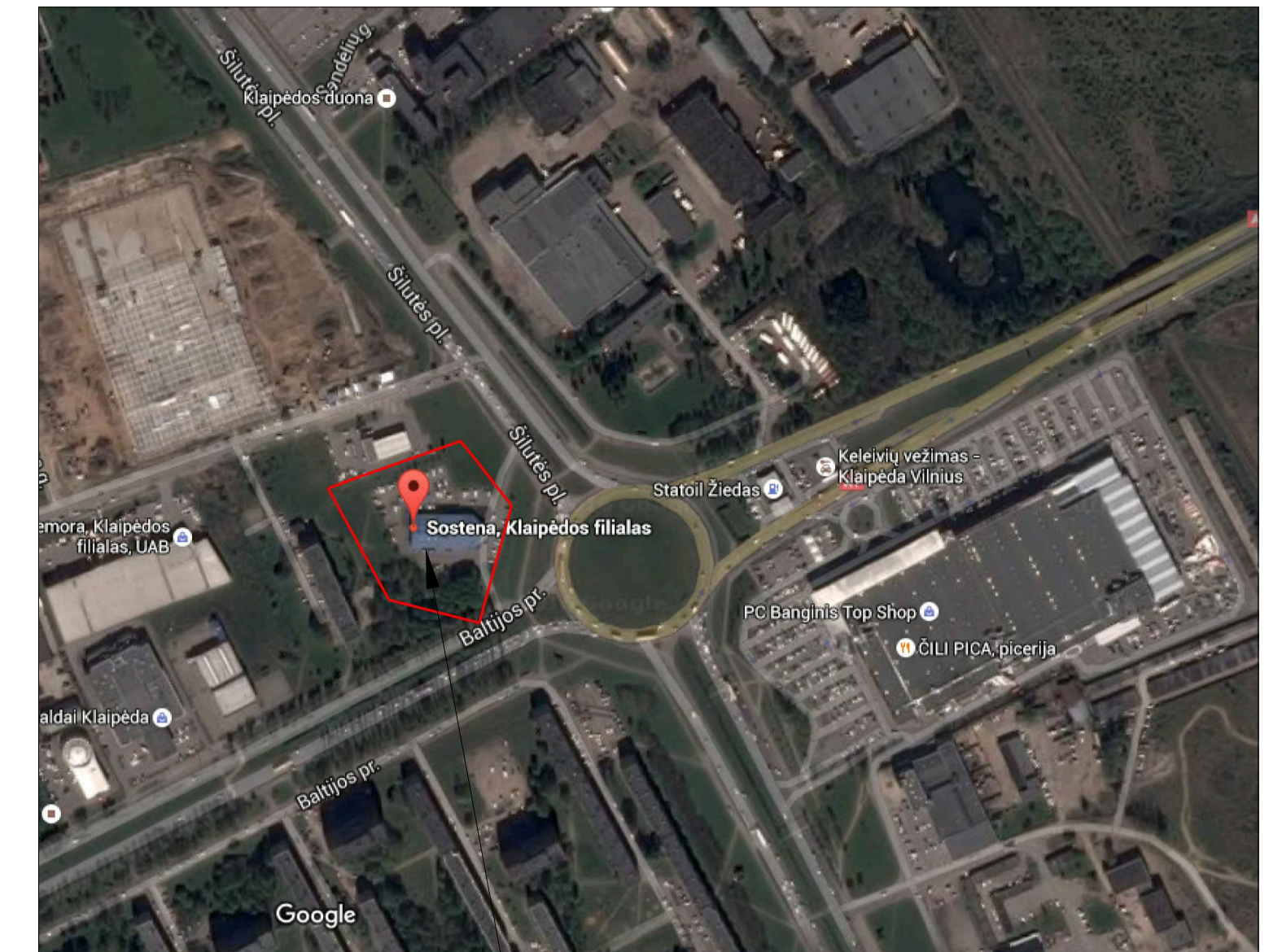


01/882
PA
K 100
80 3
5 6
7 8

ĮŠTRAUKA IŠ KLAIPĖDOS MIESTO BENDROJO PLANO



PLANUOJAMOS TERITORIJOS SITUACIJOS SCHEMA



PRIVALOMI TERITORIJOS NAUDOJIMO REGLAMENTO REIKALAVIMAI

n/m	reikalavimas
1	n- Sklypo numeris : 01
2	m- Sklypo plotas m ² : 8882
3	T- konkretus teritorijos naudojimo tipas : PA (paslaugų teritorija)
4	1. Galimi žemės naudojimo būdai : K (kitos paskirties, komercinės paskirties objektų teritorijos)
5	2. Leistinas pastatų aukštis : 10m
6	3. Leistinas žemės sklypo užstatymo tankis: 80
7	4. Leistinas žemės sklypo užstatymo intensyvumas: 3
8	5. Statybos zona: (žūrėti sutartinus ženklus)
	6. Užstatymo tipas : išreikštas tekstinu apibūdinimu ir grafiškai: statinių statybos zona, statybos riba ar linija (žūrėti sutartinus ženklus)
	7. Servitutai : išreikštas tekstinu apibūdinimu ir grafiškai (žūrėti sutartinus ženklus); automobilių parkavimas sprendžiamas sklypo ribose ir už jo ribų

REMIANČIJS PATVIRTINTOMIS SĄLYGOMIS DETALIAJAM PLANUI RENGTI, BEI PLANUOJAMOJE TERITORIJOJE GALIOJANČIAS PLANAVIMO DOKUMENTAIS, NORMATYVAIS, TEISĖS AKTAIS IR KITA SURINKTA GRAFINE, BEI JURIDINE MEDŽIAGA NUSTATOMI ŠIE DETALIOJO PLANO SPRENDINIAI:

Teritorijos planavimo tikslai, uždaviniai, naudojimo reglamentai:

- Pagrindiniai sprendiniai aprašyti teritorijos naudojimo reglamentų lentelėje.
- Rengiami detaliojo plano koreguojami Klaipėdos miesto pramoninio rajono tarp Dubysos g. ir Baltijos pr. sklypų išplanavimo projekto, patvirtinto Klaipėdos miesto valdybos 1995m. gruodžio 7d. sprendimu Nr. 635 sprendimai sklype Šilutės 52 (plane pažymetu 01).
- Tikslas- Nustatyti žemės sklypui Šilutės pl.32 teritorijos naudojimo reglamentus, nekeičiant pagrindinės žemės naudojimo paskirties ir nepažeidžiant įstatymų ir kitų teisės aktų reikalavimų, aukštesnio lygmenų kompleksinio ar specialiujų teritorijų planavimo dokumentų sprendinių; nustatyti papildomus naudojimo reglamentus, nenustatytus Klaipėdos miesto pramoninio rajono tarp Dubysos g. ir Baltijos pr. sklypų išplanavimo projekte
- Planuojamoje teritorijoje numatytas prekybos paskirties pastatas su administracinėmis patalpomis
- Žemės sklypo paskirtis, naudojimo būdas lieka esamas- kitos paskirties, komercinės paskirties objektų teritorijos.
- Planuojamo rekonstruoti pastato aukštis 100m; užstatymo intensyvumas-3; užstatymo tankis- 80

Sprendinių įgyvendinimo programa:

- Prieš rekonstruojant pastatą iniciatorius savo išsamiu išpildymu iškelia užstatymui trūkančius inžinerinius tinklus planuojamo sklypo ribose
- Brėžinyje parodyta siūloma rekonstruoti pastato vieta, tikslinama techninio projekto sprendiniais, vadovaujantis normatyviais dokumentais, nepažeidžiant trečiųjų asmenų teisėtų interesų.
- Detaliojo plano sprendiniai už planuojamo sklypo ribos yra rekomendacinio pobūdžio ir turi būti tikslinami rengiant techninius projektus.

Inžineriniai tinklai :

- Detaliojo plano numatoma inžinerinius tinklus jungti prie esamų centralizuotų Klaipėdos miesto inžinerinių tinklų. Inžinerinių tinklų tiesimo metu nepabloginti esamų gatvių dangos kokybės, pabloginus- atstatyti.

Atliekos:

- Atliekas numatoma surinkti sklypo ribose stoviniame konteineryje (-uose), tikšlos atliekų konteinerio (-ių) vieta (-os) nustatomos techninio projekto rengimo metu

Susisiekimas:

- Planuojama teritorija yra Šilutės pl. 32, Klaipėdos mieste. Privažiavimas į detaliojo plano planuojama teritoriją iš Baltijos pr. lieka esamas, pagal galiojančią detaliojo plano sprendinius; privažiavimas iš Šilutės plento įvažiavimą siūloma pertvarkyti. Projektuojamas D₂ kategorijos kelias su nauju įvažiavimu į planuojamą sklypą. Kelias susijungs su per "Nestle" degalinę einančiu įvažiavimu. Per naujai projektuojamą kelią nustatomas servitutas : 214 Kelių servitutas- teisė važiuoti transporto priemonėmis, teisė naudotis pėsčiųjų taku, teisė varyti galvijas (tarnaujantis daiktas)- 965,6 m²
- Už planuojamos teritorijos ribų siūloma sujungti esamus ir naujai projektuojamus pėsčiųjų takus į bendrą pėsčiųjų takų sistemą. Taip pat siūloma aplinkinėje teritorijoje išplėsti dviračių infrastruktūrą. Šie siūlimai yra rekomendacinio pobūdžio, juos tikslinti techninių projektų rengimo metu, gavus leidimus iš atitinkamų institucijų įrengti iniciatorius (UAB "Sostena auto") išsamiu.
- Automobilių parkavimas sprendžiamas sklypo ribose ir už jo ribų. Automobilių stovėjimo vietų skaičius nustatytas vadovaujantis STR 2.06.04.2014 "Gatvės ir vietinės reikšmės keliai. Bendrieji reikalavimai" 30 lentelės "Automobilių stovėjimo vietų minimalus skaičius". Rekonstruotam automobilių prekybos ir administracinės paskirties pastatui reikės ~370 automobilių stovėjimo vietų. ~280 automobilių stovėjimo vietų numatyta keturių aukštų automobilių saugykloje; pirmame automobilių saugyklos aukšte 16 stovėjimo vietų skirta transporto priemonėms pažymėtoms skiriamuoju ženklu "Neįgalusis" arba neįgalųjų asmenų automobilių statymo korte. Reikiama stovėjimo vietų skaičių neįgaliesiems tikslinti techninio projekto metu, kai bus patvirtinti pastato rodikliai
 - 34 stovėjimo vietų sklypo ribose
 - 73 automobilių stovėjimo vietos už sklypo ribų.

*Tikslus automobilių stovėjimo vietų skaičius ir vietos sprendžiamos techninio projekto metu, patvirtinus projektuojamo pastato rodiklius.

SUTARTINIAI ŽENKLAI	
TERITORIJOS NAUDOJIMO REGLAMENTAI	
	Planuojamos teritorijos riba
	Esamų sklypų ribos
	Statybos riba
	Apsaugos zonų riba
	Statybos zona
	Servituto zona
LAISVAI PASIRINKAMI REGLAMENTAI	
	Gatvių raudonosios linijos
	Gatvių šalinės linijos
	Naikinami/ perdaromi pėsčiųjų takai
	Esami pėsčiųjų takai
	Numatomi pėsčiųjų takai
	Numatomi pėsčiųjų takai įrengiami iniciatoriaus išsamiu
	Numatomi dviračių takai ir važiavimo kryptys, įrengiami iniciatoriaus išsamiu
	Numatomi dviračių takai ir važiavimo kryptys
	Esama asfalto gatvės danga
	Projektuojama nauja D1 kategorijos gatvės sankryža (rekomendacinio pobūdžio)
	Esamas (rekonstruojamas) UAB "Sostena auto" autocentro pastatas; unikalus daikto nr.: 2199-8006-0010
	Siūloma rekonstruoti UAB "Sostena auto" autocentro pastato vieta (tikslinti rengiant techninį projektą)
	Siūloma 4 aukštų automobilių saugykla (tikslinti rengiant techninį projektą)
	Esami pastatai
	Numatomi pėsčiųjų perėjimo/ dviračių pervažiai
	Projektuojamos automobilių stovėjimo vietos sklypo ribose
	Projektuojamos automobilių stovėjimo vietos už sklypo ribų (rekomendacinio pobūdžio)
	Eismo kryptys
	Įvažiavimai/ išvažiavimai į daugiauaukštę automobilių saugyklą
	Kelio ženklo pastatymo vieta
	Automobilių stovėjimo vieta skirta transporto priemonėms pažymėtoms skiriamuoju ženklu "Neįgalusis" arba neįgalųjų asmenų automobilių statymo korte

Atestato Nr.	E. Andrijausko projektavimo firma Turgaus a. 25, LT-91246, Klaipėda tel.faks. 8 (46) 411956; architektuburas@partneriai.com			Klaipėdos miesto pramoninio rajono tarp Dubysos g. ir Baltijos pr. sklypų išplanavimo projekto, patvirtinto Klaipėdos miesto valdybos 1995m. gruodžio 7d. sprendimu Nr. 635, korektūra žemės sklypo Šilutės pl. 32 (plane pažymėtas 01) dalyje			
A 056	PV.	Edmundas Andrijauskas		2016	Transporto schema M 1:500	Laida	
	Arch.	Kristina Vitkauskaitė		2016			
Etapas	Planavimo organizatorius- Klaipėdos miesto savivaldybės administracijos direktorius; (Liejų g. 11, LT-92138 Klaipėda)				Brėžinio numeris: DPK-16-001-EA-03	Lapas	Lapų
DPK	Planavimo iniciatorius- UAB "Sostena auto"					1	1