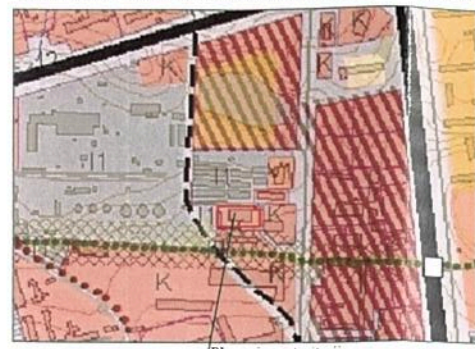
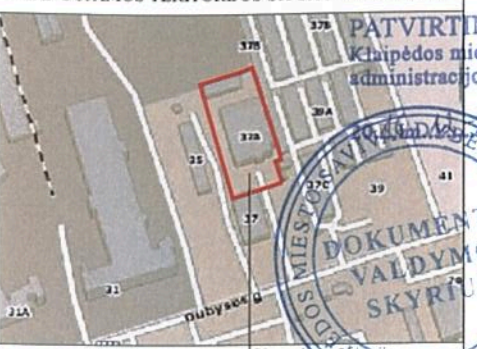


01/4897m <sup>2</sup>	
PS	
K	8.5
63%	1.3
5	25%

ISTRAUKA IŠ KLAIPĖDOS MIESTO BENDROJO PLANO



PLANUOJAMOS TERITORIJOS SITUACIJOS SCHEMA



PATVIRTINTA  
Klaipėdos miesto savivaldybės  
administracijos direktoriaus  
2014 m. rugpjūčio 29 d. įsakymu Nr. AD-397

DOKUMENTŲ VALDYMO SKYRIS

**PRIVALOMIEJI TERITORIJOS TVARKYMO REŽIMO REIKALAVIMAI**

n/m	T
1	2
3	4
5	6

1 ŽEMĖS NAUDOJIMO BŪDAS (BŪDAI);  
2 LEISTINAS PASTATŲ AUKŠTIS (METRAIS);  
3 LEISTINAS ŽEMĖS SKLYPO UŽSTATYMO TANKIS;  
4 LEISTINAS ŽEMĖS SKLYPO UŽSTATYMO INTENSIVUMAS;  
5 UŽSTATYMO TIPAS (ŠREIKŠTAS TEKSTINIU APIBŪDINIMU IR GRAFIŠKAI - STATYBOS ZONA, STATYBOS RIBA AR LINIJA);  
6 PRIKLAUSOMŲJŲ ŽELDYNŲ IR ŽELDINIŲ TERITORIJŲ DALYS, %

T PRAMONĖS IR SANDĖLIAVIMO TERITORIJŲ (PS)  
1 KITOS PASKIRTIES ŽEMĖ, KOMERCINĖS PASKIRTIES OBJEKTO TERITORIJOS (K);  
2 LEISTINAS PASTATŲ AUKŠTIS METRAIS, SKAIČIUOJAMAS STATINIO STATYBOS ZONOJE, METRAIS NUO ŽEMĖS SKLYPO PAVIRŠIAUS VIDUTINĖS ALTIUDĖS IKI PASTATO STOGO AR STATINIO KONSTRUKCIJOS AUKŠČIAUSIO TAŠKO;  
3 LEISTINAS ŽEMĖS SKLYPO UŽSTATYMO TANKIS;  
4 LEISTINAS ŽEMĖS SKLYPO UŽSTATYMO INTENSIVUMAS;  
5 UŽSTATYMO TIPAS - LAISVO PLANAVIMO;  
6 PRIKLAUSOMŲJŲ ŽELDYNŲ IR ŽELDINIŲ TERITORIJŲ DALYS, %

REMIANTIS PATVIRTINTOMIS SĄLYGOMIS DETALIAJAM PLANUI REMGII BEI PLANUOJAMOJE TERITORIJOJE GALIOJANČIAIS PLANAVIMO DOKUMENTAIS, NORMATYVAIS, TEISĖS AKTAIS, NUSTATOMI ŠIE DETALIOJO PLANO KOREKTŪROS SPRENDIMAI

Teritorijos planavimo tikslai, užduotiniai, naudojimo reglamentai  
Pagrindiniai sprendiniai aprašyti teritorijos naudojimo reglamentų lentelėje.  
Korektūra atsižvelgiant parengto detaliojo plano korektūra (vienetai žemės sklypų), kurios tikslai ir uždaviniai: nekeičiant pagrindines žemės naudojimo paskirties ir nepažeidžiant statymų ir kitų teisės aktų reikalavimų, aukštesnio lygmens kompleksinio ar specialiojo teritorijos planavimo dokumentų sprendimų, pakelti suplanuotos teritorijos galimybes derinant planavimą su Nr.1) naudojimo reglamentais kitais, nepažeidžiantis planavimo tikslų ir uždavinių, nustatyti galiojančių detaliojo plano, nustatyti papildomas suplanuotos teritorijos reglamentus.

Žemės sklype vykdoma ūkinė veikla - neturi melo produktų gamyba komerciniams tikslams.  
Planuojamam žemės sklypui nustatomas teritorijos naudojimo tipas - pramonės ir sandėliavimo teritorija (PS). Planuojamam žemės sklypui paskirtas ir naudojimo būdas keliai, komercinės paskirties objektų teritorijos.  
Nustatomas žemės sklypo užstatymo tankis - 63 proc., užstatymo intensyvumas - 1,3. Planuojamam statybai pristatytas maksimalus 8,5 m, 1,2 aukšto. Užstatymo tipas - laisvo planavimo. Galimos statymų paskirtys: Esama - gamybos, pramonės ir garų paskirties pastatai. Nauji - gamybos, sandėliavimo, komercinės paskirties pastatai.  
Servitutinio įgyvendinimo programa:

- Nepalikti esamo kelio dangos kokybės sklypo statybos ir eksploatavimo metu.
- Pabloginti esamo kelio būklę, ir suregulinti iki buvusios kelio kokybės.
- Prieš statant naują pastatą, pristatytą ar rekonstruoti esamą pastatą, žemės sklypo savininkas parengia savo lėšomis išleisti užstatymui reikalingus inžinerinius tinklus, nepažeidžiant tinklų kelių maršrutų.
- Siekiant patenkinti reikiamą vietų poreikį planuojant žemės sklype Dubysos g. 37A, savo lėšomis įrengti 8 automobilių stovėjimo vietas gretimame žemės sklype Kad.Nr.2101/0005/250, adresu: Dubysos g. 37, Klaipėda, kuri nuosavybės teise priklauso UAB "Spektras".

**Inžineriniai tinklai:** Esant inžinerinių tinklų savininkams nėra apribojama galimybė juos įrengti ar naudoti. Tinklų apsaugos zonos nustatomos vadovaujantis Specialiosios žemės ir miško naudojimo sąlygomis. Detaliojo plano korektijoje numatoma savo lėšomis išleisti inžinerinius tinklus, reikalingus užstatymui, nepažeidžiant tinklų kelių maršrutų. Inžineriniai tinklai sprendžiami tikslumai techninio projekto rengimo metu. Inžinerinių tinklų besiojančių neturintiems esamų garų dangos kokybės, pabloginti - atstatyti.

**Statybos:** Planuojama teritorija yra Dubysos g. 37A, Klaipėdos mieste. Privatavimas į planuojamą teritoriją yra esamas pagal žemėlapis, 2003-08-25 d. Klaipėdos miesto savivaldybės administracijos direktoriaus įsakymu Nr.787 patvirtintu, detaliojo plano sprendimus. Privatavimas yra ir Dubysos g., kurios atkarpą ties planuojama žemės sklypu, vadovaujantis 2007-04-05 d. Klaipėdos miesto savivaldybės įsakymu, sprendimu Nr.17-110 patvirtintu. Klaipėdos miesto bendrojo planavimo dokumentų sprendimų, patvirtintu Lietuvos Respublikos įstatymu, kuriuo rekonstruojamas jūros plotis tarp raudonųjų linijų - 20 m (svajonų gatvė STR 2.06.04.2014 „Gatvės ir vietinės reikšmės kelių bendrojo reikalavimai“), akualios rekonstruoti bei patvirtinti, apibūdinant teritorijos planavimo dokumentų sprendimus). Žemės sklypo pakeičiamas ir Dubysos g. vedančio pro gatvę ir (3-8 m pločio), esančio laisvoje valstybinėje žemėje. Automobilių stovėjimo vietų skaičius nustatomas vadovaujantis STR 2.06.06.2014 „Gatvės ir vietinės reikšmės keliai. Bendrieji reikalavimai“ aktualiais reikalavimais XIII skyriaus 30 lentelėje „Automobilių stovėjimo vietų minimalus skaičius“ esantį maršrutą, pramonės paskirties plotams su 1100 kv.m. darbo plotu plotis reikiama 18 automobilių stovėjimo vietų (11 vnt. 50 kv.m. darbo plotu plotu ir 10 vnt. 2000 kv.m. darbo plotu). Sandėliavimo paskirties plotams su reikiama 10 automobilių stovėjimo vietų (11 vnt. 100 kv.m. sandėlio plotu, 4 vnt. 28 vnt. Planuojamam žemės sklypo ribose numatoma 20 automobilių stovėjimo vietų. Trūkumais 8 automobilių parkavimo vietos planuojama įrengti gretimame žemės sklype Kad. Nr. 2101/0005/262, Dubysos g. 37, nuosavybės teise priklausančiam tam pačiam savininkui - UAB "Spektras" (bylos uždavys, pradedama sprendimų įgyvendinimo programa, kurioje aprašyti įrengiamos dėl parkavimo vietų). Minimo žemės sklypo plotas - 5550 m<sup>2</sup>, jame yra registruotas pastatas gamybos - dirbtinės su administracinėmis patalpomis (Lp. Nr. 2146-5009/0019). Vykdomam bylai uždavys ir pakeičiamas žemės ir nuosavybės bylos uždavys, Dubysos g. 37, Klaipėda sklype įrengiamos pastatų plotas - 912,62 m<sup>2</sup>. Garų dalis sudaro 582,72 m<sup>2</sup>, dirbtinės su administracinėmis patalpomis - 329,83 m<sup>2</sup>, todėl atsižvelgiant į pastatų paskirtį (administracinės patalpos - 1 vieta 25 m<sup>2</sup> pagrindinio plotu) ir STR 2.06.04.2014 „Gatvės ir vietinės reikšmės keliai. Bendrieji reikalavimai“ 109 punktą, kai statiniai neperena į 30 lentelėje, automobilių stovėjimo vietų poreikis apskaičiuojamas individualiai, ypač atsižvelgiant vykdomos veiklos specifiką, darbuotojų bei lankytojų skaičių, pastato padėtį mieste, teritorijos apribotumą viešojo transporto ir kitus faktorus - sklype Dubysos g. 37, Klaipėda reikalingas parkavimo vietų skaičius - 13 automobilių. Vnt., sklype turi būti 13 parkavimo vietų esant pastatui ir 8 parkavimo vietų, skaičius patenkinti parkavimo vietų poreikį sklypui Dubysos g. 37A, Klaipėda. Tiekiamas automobilių stovėjimo vietų skaičius ir vietos sprendžiamas techninio projekto metu, patvirtinus reikiamą pastato rodiklius. Atsižvelgiant automobilių stovėjimo aikštelių da pastatų langų nepažeidžiantis techninio projekto metu, patvirtinus reikiamą pastato rodiklius. Atsižvelgiant automobilių stovėjimo aikštelių da pastatų langų nepažeidžiantis techninio projekto metu, patvirtinus reikiamą pastato rodiklius.

**Vejinimas:** Žemės sklypo užstatymas, reikės - lygus, absoliutė alitudė svyruoja nuo 10,00 iki 11,20 Lietuvos valstybinės aukštumo sistema. Teritorija priklauso Teritorijos skiriamose dalys esantys pastatams medžiaga visą teritoriją - kiti reikiami - vnt. Vadovaujantis LSA AM 2007/12 21 punktoma Nr.11-056 „Dėl skiriamų reikšmės paskirties, reikšmės plotų normų ir funkcinio želdymo normų (plotų) nustatymo ir kitais apibūdinimais“ (su išdėstytu pakartotini) priklausančių reikšmės plotų apibūdinimo procedūros komercinės paskirties objektų teritorijos (žemės sklypa, skiriama komercinės paskirties objektų teritorijose) - 10%. Planuojamam teritorijoje želdymo plotas sudaro 10 proc.

SUTARTINIAI ŽENKLAI	
TERITORIJOS NAUDOJIMO REGULAMENTAI	
K	KITOS PASKIRTIES ŽEMĖ, KOMERCINĖS PASKIRTIES OBJEKTO TERITORIJOS
---	PLANUOJAMOS TERITORIJOS RIBA
---	ESAMO SKLYPO RIBA
---	STATYBOS RIBA
---	STATYBOS ZONA
---	INŽINERINIŲ KOMUNIKACIJŲ KORIDORUS
←	ĮVAŽIAVIMAS - IŠVAŽIAVIMAS, TISMO KRYPTIS
---	APSAUGOS ZONŲ RIBA
LAISVAI PASIRENKAMI REŽIMAI	
---	ESAMI PASTATAI
---	INŽINERINIŲ TINKLŲ APSAUGOS ZONA
---	ESAMŲ GATVIŲ, PRIVAŽIAVIMŲ, AR ŠTĖLIŲ DANGOS
---	ESAMI DVIRAČIAI - PEŠČIŲ TAKAI
---	PRIKLAUSOMIEJI ŽELDYNAI
---	SERVITUTAI
---	SKLYPŲ GRĖTINĖS
---	AŠNĖ GATVĖS LINIJA
---	GATVĖS RAUDONOSIOS LINIJOS
---	AUTOMOBILIŲ STOVĖJIMO VIETOS
---	REZERVUOTA AUTOMOBILIŲ STOVĖJIMO VIETOS ŽEMĖS SKLYPE DUBYSOS G. 37, ŽEMĖS SKLYPU DUBYSOS G. 37A
---	ISKELIAMO LIETAUS ŠULINIO VIETA
---	NADINAMI STATINIAI
---	BUTINIŲ ATLIKŲ KONTEINERŲ MŪTA

PASTABOS:  
- DETALIOJO PLANO AIŠKINAMASIS RAŠTAS YRA NEATSIEJAMA ŠIO BRĖŽINIO DALIS.

TERITORIJOS NAUDOJIMO REGULAMENTŲ APRAŠOMOSIŲ LENTELĖ

Teritorijos Nr.	Sklypo (jo dalies) Nr.	Sklypo (jo dalies) plotas m <sup>2</sup>	Privalomieji teritorijos naudojimo reglamentai							Papildomi teritorijos naudojimo reglamentai								
			teritorijos naudojimo tipas	žemės naudojimo paskirtis	žemės naudojimo būdas	leistinas pastatų aukštis nuo žemės paviršiaus, m	užstatymo tankis, %	užstatymo intensyvumas ar užstatymo žemės tankis*	užstatymo tipas	galimi žemės sklypo dydžiai mažiausias, m <sup>2</sup>	didžiausias, m <sup>2</sup>	priklausomųjų želdynų ir želdinių teritorijų dalys, %	pastatų aukštis skaičius	statinių paskirtys	kiti reglamentai			
1	2	3	4	5	6	7	8	9	10	11	12	13	14	15	16	17	18	
-	01	4897	Pramonės ir sandėliavimo teritorija	Komos paskirties žemė	Komercinės paskirties objektų teritorijos	8,5	19,46*	63	1,3	laisvo planavimo	-	-	10	1-2	Esami gamybos, pramonės ir garų paskirties pastatai. Nauji gamybos, sandėliavimo, komercinės paskirties pastatai	Terminuojamas. Kiti servitutai (SI) - teise aptarnauti transformatorius šalia sklypo (Apskritis viršutinio pakymas, 2004-05-14 Nr.13.6-1559), (kodas 92) - 164 m <sup>2</sup> (reikiamas servituto plotas)	Rytų linijų apsaugos zonos (I skyrius), po 2 m - 210 m <sup>2</sup> Vandentiekio, lietaus ir fekalinės kanalizacijos tinklų ir įrenginių apsaugos zonos (XLIX skyrius), po 2,5 m - 392 m <sup>2</sup> Elektros linijų apsaugos zonos (VI skyrius), po 1 m nuo požeminio tinklo ir 10 m nuo TP - 440 m <sup>2</sup> Dujotiekio apsaugos zonos (IX skyrius), po 2 m - 133 m <sup>2</sup>	

31131	P.V.	D.BIALYSŲ	2016
ETAPAS	PLANAVIMO ORGANIZATORIUS: Klaipėdos miesto savivaldybės administracijos direktorius		
PS	PLANAVIMO INICIATORIUS: UAB "Spektras"		

PROJEKTAS ŽEMĖS SKLYPU DUBYSOS G. 37 A DETALIOJO PLANO PATVIRTINIMO APDORO MIESTO SAVIVALDYBĖS ADMINISTRACIJOS DIREKTORIAUS 2003-04-27 ĮSAKYMU NR.797, KOREKTŪRA			
BRĖŽINYS	PAGRINDINIAI SPRENDINIAI M1:1000		LAIDA
BRĖŽINIO NUMERIS	DP-S16/05/30-PS-001	FORMATAS	LAPAS LAPŲ
	A2	1	1

Pastaba - statinio aukščio alitudė gali kisti techninio projekto metu proporcingai statinio projekto pagrindo alitudėms.