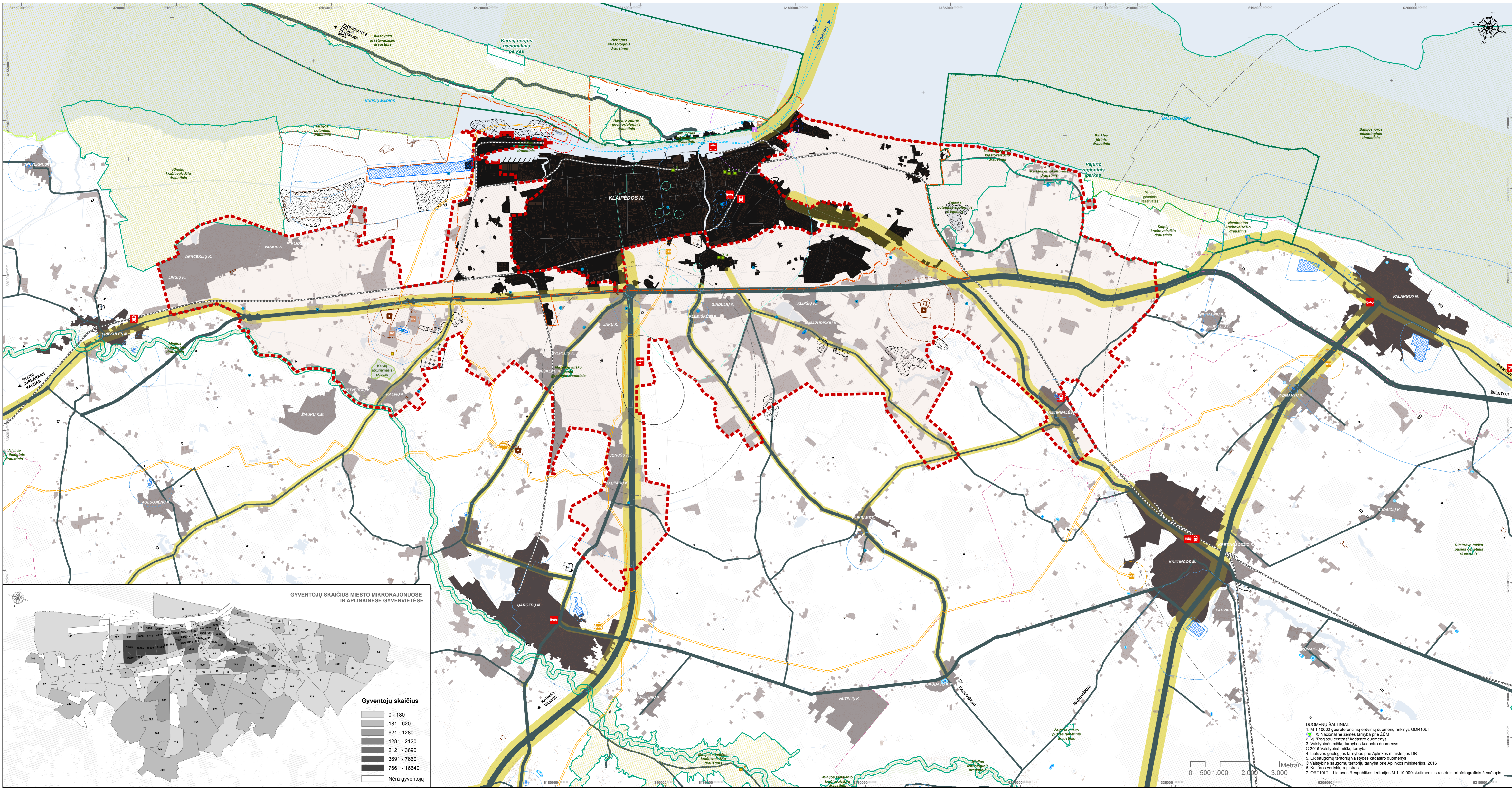


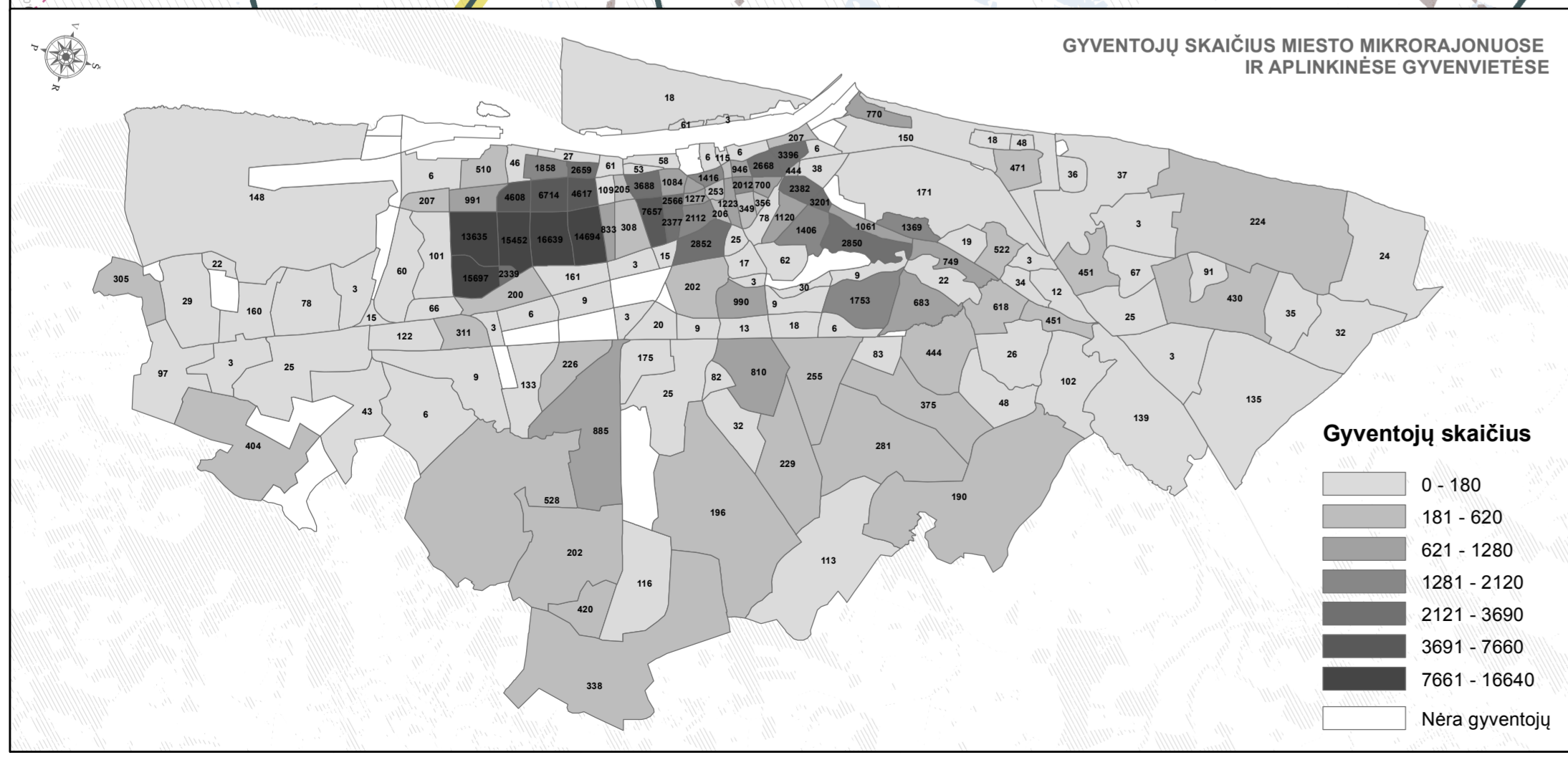


KLAIPĖDOS MIESTO BENDROJO PLANO KEITIMAS

ESAMA BŪKLĖ IŠORĖS STRUKTŪROS SCHEMA M 1:50000



- SUTARTINIAI ŽENKLAI**
- Klaipėdos savivaldybės teritorija
 - Savivaldybių ribos
 - Miesto mikrorajonų, gyvenviečių ribos
 - Klaipėdos periferinė zona
 - 1 lygmens - metropolinis, šalies centras
 - 3 lygmens - pagrindiniai lokaliniai arba savivaldybių centrai
 - Miesteliai
 - Kaimai virš 200 gyventojų
 - Kompaktiškai užstatytos mažų kaimų dalys, pavienės sodybos
- Urbanistinės integracijos ašys**
- 1 lygmens - šalies
 - 2 lygmens - regioninės
 - 3 lygmens - lokalinės
- Saugomos teritorijos, gamtos paveldo objektai**
- Valstybiniai parkai
 - Rezervatai
 - Draustiniai
 - Biosferos poligonai
 - Atkuriamieji sklypai
 - Paukščių apsaugai svarbios teritorijos (PAST)
 - Buveinių apsaugai svarbio teritorijos (BAST)
 - Geologiniai gamtos paveldo objektai
 - Botaniniai gamtos paveldo objektai
 - Naudingų iškasenų regionai
- Kapinės**
- Esamos kapinės
- Keliai**
- Magistraliniai keliai
 - Krašto keliai
 - Rajoniniai keliai
- Geležinkeliai**
- Geležinkeliai
- Vandens transporto trasos**
- Tarptautinės keltų linijos
 - Vietinės keltų linijos
- Pagrindiniai susisiekimo sistemos objektai**
- Autobusų stotis
 - Pagrindinė miesto geležinkelio stotis
 - Klaipėdos valstybinis jūrų uostas
 - Tarptautinis Palangos oro uostas
 - Klaipėdos aerouostas (privatus aerouostas)
- Pagrindiniai inžinerinės infrastruktūros objektai**
- Vandenvietė
 - Radiolokatorius
 - Dujų skirstymo stotis
 - Nuotekų valykla
 - Sąvartynas
- Uždarytos Klaipėdos m. 2-osios vandenvietės SAZ juostos**
- 50 m taršos apribojimo juosta
 - 1-oji juosta - griežto režimo apsaugos (aptverta vandenvietės teritorija)
 - 2-oji juosta - mikrobines taršos apribojimo
 - 3-oji juosta - cheminės taršos apribojimo
 - 3-oji B juosta (rekomenduojama) - cheminės taršos apribojimo
- Uždarytos Klaipėdos m. 2-osios vandenvietės SAZ juostos**
- 2 - oji juosta - mikrobines taršos apribojimo
 - 3 - oji juosta cheminės taršos apribojimo
- Apsaugos zonos**
- Krašto apsaugos objektų įtakos zona*
 - Bendroji radiolokatoriaus apsaugos zona**
 - Hidrometeorologijos stočių apsaugos zonos
 - Aerodromų apsaugos zona***
 - Dujų skirstymo stočių apsaugos zona
 - Magistralinio dujotiekio ir jo įrenginių apsaugos zona (25 m)
- SOD terminalo apsaugos zonos:**
- Apsaugos zona (125 m)
 - Prevencijos zona (250 m)
 - Reagavimo zona (500 m)
- Sanitarinės apsaugos zonos**
- Nuotekų valyklų sanitarinės apsaugos zonos
 - Kietųjų atliekų sąvartynų sanitarinės apsaugos zonos
 - Klaipėdos aerodromo sanitarinė apsaugos zona
- Saugomi gamtos paveldo objektai**
- Botaniniai gamtos paveldo objektai:
- Bibliotekos ąžuolas
 - Storas ąžuolas
 - Paujos ąžuolas
 - Storai Klaipėdos liepa
 - Prabalsakis ąžuolas
 - Sikvero ąžuolas
- Geologiniai gamtos paveldo objektai:
- Akmuo Baravykas
 - Lapišės akmuo



DUOMENŲ ŠALTINIAI:

- M 1:10000 georeferencinių erdvinių duomenų rinkinys GDR10LT
- © Nacionalinė žemės tarnyba prie ŽŪM
- VĮ "Registru centras" kadastro duomenys
- Valstybinės miškų tarnybos kadastro duomenys
- © 2015 Valstybinės miškų tarnybos
- Lietuvos geologijos tarnybos prie Aplinkos ministerijos DB
- LR saugomų teritorijų valstybės kadastro duomenys
- © Valstybinė saugomų teritorijų tarnyba prie Aplinkos ministerijos, 2016
- Kultūros vertybių registras
- ORT10LT - Lietuvos Respublikos teritorijos M 1:10 000 skaitmeninis rastinis ortofotografinis žemėlapis

ATESTATO Nr. 0428		Urbanistika UAB „SWECO Lietuva“		KLAIPĖDOS MIESTO BENDROJO PLANO KEITIMAS	
ATP1682	Vyr. Arch. PV	A. KAZIŪNĖ	2016-11		
A280	PV koord.	M. GRABAUŠKAS	2016-11		
17684	PDV	M. RABUŠKIS	2016-11		
A689,2671	PDV	A. GUČAS	2016-11		
29392	TIPS GIS PDV	N. KUČINSKIENĖ	2016-11		
	Architektė	I. DVARECKAITĖ	2016-11		
	PDV	D. BAGDONAITĖ	2016-11		
ATESTATŲ Nr.		SWECO UAB „SWECO Lietuva“		ESAMA BŪKLĖ IŠORĖS STRUKTŪROS SCHEMA M1:50000	
7675	PDV	E.A. POVLITIS	2016-11		
18787	TSPS	J. TAMKĖNĖ	2016-11		
	Architektė	L. PANAVAITĖ	2016-11		
	Inžinierius	E. MICIUS	2016-11		
BTP	KLAIPĖDOS MIESTO SAVIVALDYBĖS ADMINISTRACIJOS DIREKTORIUS			LAPAS LAPŲ 1 1	
				U-1282 / 16013 - 00 - BTP - EB - 01	