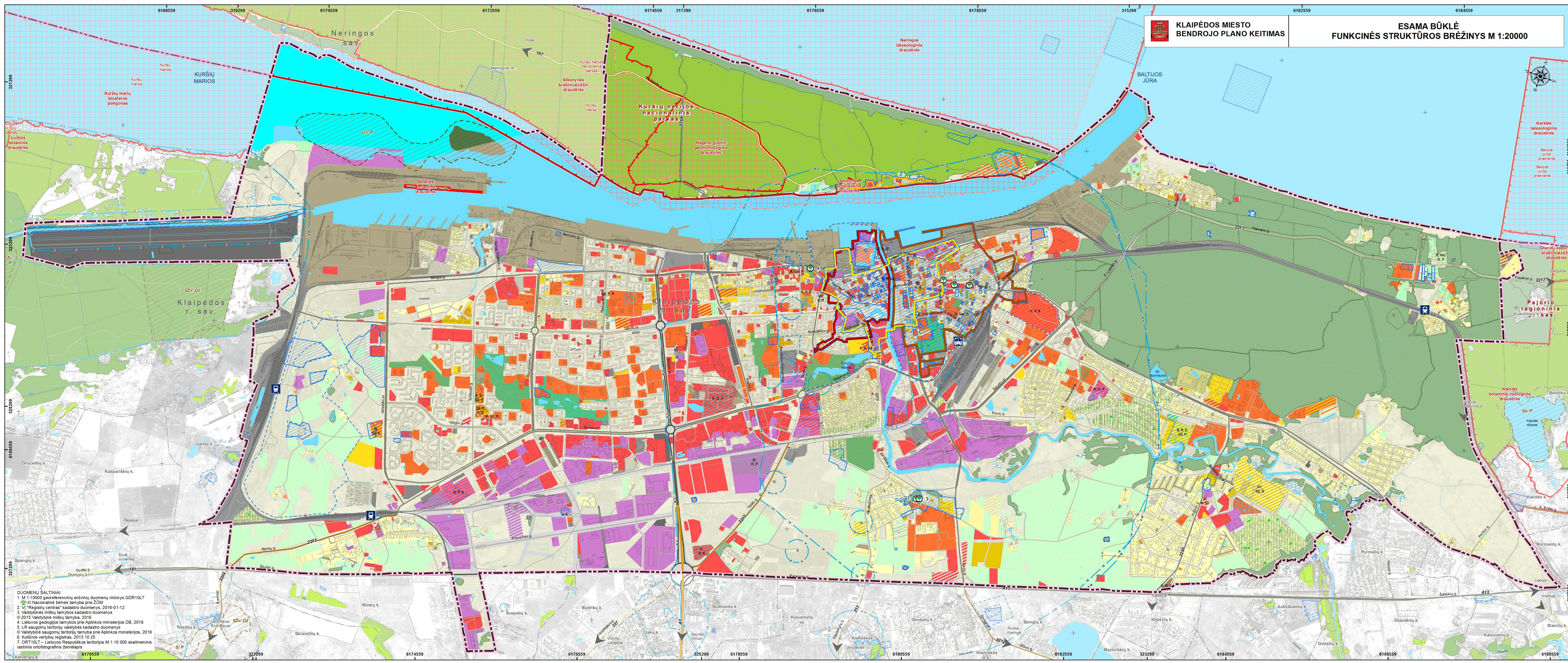


KLAIPĖDOS Miesto BENDROJO PLANO KEITIMAS
ESAMA BŪKLĖ
FUNKCINĖS STRUKTŪROS BRĖŽINYS M 1:20000



SUTARTINAI ŽYMĖJIMAI

TERITORIJOS NAUDOJIMO BŪDAI

- Z1/Z5 - Mėgėjų sodų žemės sklypai ir/ar sodininkų bendrijų bendrojo naudojimo žemės sklypai
- Z2/Z1 - Specializuotų sodininkystės, gelininkystės, šiltnamių, medelių ir kitų specializuotų ūkių žemės sklypai ir/ar mėgėjų sodų žemės sklypai
- Z4 - Kiti žemės ūkio paskirties žemės sklypai
- M1 - Ekosistemų apsaugos miškų sklypai
- M2 - Rekreacinių miškų sklypai
- C1 - Gamtinųjų rezervatų žemės sklypai
- C2 - Kultūros paveldo objektų žemės sklypai
- H1 - Ūkinei veiklai naudojami vandens telkiniai
- H4 - Bendrojo naudojimo vandens telkiniai
- G - Gyvenamosios teritorijos
- G/V - Gyvenamosios/visuomeninės paskirties teritorijos
- G1 - Vienbučių ir dvibučių gyvenamųjų pastatų teritorijos
- G1/G2 - Vienbučių ir dvibučių gyvenamųjų pastatų/Daugiauabučių gyvenamųjų pastatų ir bendrabučių teritorijos
- G1/V - Vienbučių ir dvibučių gyvenamųjų pastatų/Visuomeninės paskirties teritorijos
- G1/I2 - Vienbučių ir dvibučių gyvenamųjų pastatų/Susisiekimo ir inžinerinių tinklų koridorių teritorijos
- G1/B - Vienbučių ir dvibučių gyvenamųjų pastatų/Bendro naudojimo (miestų, miestelių ir kaimų ar savivaldybių bendro naudojimo) teritorijos
- G2 - Daugiauabučių gyvenamųjų pastatų ir bendrabučių teritorijos
- G2/K - Daugiauabučių gyvenamųjų pastatų ir bendrabučių/Komerinės paskirties objektų teritorijos
- G2/I1 - Daugiauabučių gyvenamųjų pastatų ir bendrabučių/Susisiekimo ir inžinerinių komunikacijų aptarnavimo objektų teritorijos
- G2/R - Daugiauabučių gyvenamųjų pastatų ir bendrabučių/Rekreacinės teritorijos
- Gd - Daugiauaukščių ir aukštybinių gyvenamųjų namų statybos
- Gm - Mažaaukščių gyvenamųjų namų statybos teritorijos
- Gm/V - Mažaaukščių gyvenamųjų namų statybos/Visuomeninės paskirties teritorijos
- Gm/P - Mažaaukščių gyvenamųjų namų statybos/Pramonės ir sandėliavimo objektų teritorijos
- Gm/K - Mažaaukščių gyvenamųjų namų statybos/Komerinės paskirties objektų teritorijos
- Gm/I1 - Mažaaukščių gyvenamųjų namų statybos/Susisiekimo ir inžinerinių komunikacijų aptarnavimo objektų teritorijos
- Gm/I2 - Mažaaukščių gyvenamųjų namų statybos/Susisiekimo ir inžinerinių tinklų koridorių teritorijos
- V - Visuomeninės paskirties teritorijos
- V/G2 - Visuomeninės paskirties/Daugiauabučių gyvenamųjų pastatų ir bendrabučių teritorijos
- V/Gd - Visuomeninės paskirties/Daugiauaukščių ir aukštybinių gyvenamųjų namų statybos
- V/I1 - Visuomeninės paskirties/Susisiekimo ir inžinerinių komunikacijų aptarnavimo objektų teritorijos
- V/B - Visuomeninės paskirties/Bendro naudojimo (miestų, miestelių ir kaimų ar savivaldybių bendro naudojimo) teritorijos
- V/R - Visuomeninės paskirties/Rekreacinės teritorijos
- P - Pramonės ir sandėliavimo objektų teritorijos
- P/K - Pramonės ir sandėliavimo objektų/Komerinės paskirties objektų teritorijos
- P/I1 - Pramonės ir sandėliavimo objektų/Susisiekimo ir inžinerinių komunikacijų aptarnavimo objektų teritorijos
- P/I2 - Pramonės ir sandėliavimo objektų/Susisiekimo ir inžinerinių tinklų koridorių teritorijos
- K - Komerinės paskirties objektų teritorijos
- K/G1 - Komerinės paskirties objektų/Vienbučių ir dvibučių gyvenamųjų pastatų teritorijos
- K/Gd - Komerinės paskirties objektų/Daugiauaukščių ir aukštybinių gyvenamųjų namų statybos
- K/V - Komerinės paskirties objektų/Visuomeninės paskirties teritorijos
- K/I1 - Komerinės paskirties objektų/Susisiekimo ir inžinerinių komunikacijų aptarnavimo objektų teritorijos
- K/I2 - Komerinės paskirties objektų/Susisiekimo ir inžinerinių tinklų koridorių teritorijos
- K/E - Komerinės paskirties objektų/Atskirųjų želdynų teritorijos
- I - Inžinerinės infrastruktūros teritorijos
- I1 - Susisiekimo ir inžinerinių komunikacijų aptarnavimo objektų teritorijos
- I1/I2 - Susisiekimo ir inžinerinių komunikacijų aptarnavimo objektų/Susisiekimo ir inžinerinių tinklų koridorių teritorijos
- I2 - Susisiekimo ir inžinerinių tinklų koridorių teritorijos
- B - Bendro naudojimo (miestų, miestelių ir kaimų ar savivaldybių bendro naudojimo) teritorijos
- B/K - Bendro naudojimo (miestų, miestelių ir kaimų ar savivaldybių bendro naudojimo)/Komerinės paskirties objektų teritorijos
- B/I2 - Bendro naudojimo/Susisiekimo ir inžinerinių tinklų koridorių teritorijos
- B/E - Bendro naudojimo (miestų, miestelių ir kaimų ar savivaldybių bendro naudojimo)/Atskirųjų želdynų teritorijos
- R - Rekreacinės teritorijos
- R/G1 - Rekreacinės/Vienbučių ir dvibučių gyvenamųjų pastatų teritorijos
- R/Gm - Rekreacinės/Mažaaukščių gyvenamųjų namų statybos teritorijos
- R/K - Rekreacinės/Komerinės paskirties objektų teritorijos
- S - Atliekų saugojimo, rūšavimo ir utilizavimo (savartyna) teritorijos
- A1/A2 - Teritorijos valstybės sienos apsaugos ir/ar krašto apsaugos tikslams
- E - Atskirųjų želdynų teritorijos
- E/I2 - Atskirųjų želdynų/Susisiekimo ir inžinerinių tinklų koridorių teritorijos
- E/R - Atskirųjų želdynų/Rekreacinės teritorijos
- Kitos (žemės) paskirties teritorijos
- Valstybinės žemės teritorijos

Susisiekimo infrastruktūra

- A13 - Magistralinis kelias
- 228 - Krašto kelias
- 2212 - Rajoninis kelias
- A1 ir A2 kategorijos gatvė
- B1 ir B2 kategorijos gatvė
- C1 im C2 kategorijos gatvė
- D kategorijos gatvės ir vietinės reikšmės keliai
- Geležinkelis
- Autobusų stotis
- Geležinkelio stotis

Saugomos teritorijos

- Valstybinio parko riba
- Valstybinio draustinio, biosferos poligono riba
- Saugomos teritorijos buferinės apsaugos zona
- Natura 2000 teritorijos
- Paukščių apsaugai svarbi teritorija
- Buvusių apsaugai svarbi teritorija

Saugomi gamtos objektai

Botaninis gamtos paveldo objektas ir numeris brėžinyje

Botaninis gamtos paveldo objektas

- Bibliotekos ąžuolas
- Storasis ąžuolas
- Paupio ąžuolas
- Storų Klaipėdos liepa
- Piladabakio ąžuolas
- Sivero ąžuolas

Nekilnojamo kultūros paveldo teritorijos

- Klaipėdos miesto istorinė dalis, vad. Naujamiestis
- Klaipėdos senamiestis
- Klaipėdos senoji miesto vieta su priemiesčiais
- Smišlynės gyvenvietė

Kitos nekilnojamo kultūros paveldo teritorijos

- Nekilnojamojo kultūros paveldo teritorija
- Nekilnojamojo kultūros paveldo apsaugos zona

Mišškai (pagal Valstybinės miškų tarybos kadastro duomenis)

- Valstybinės reikšmės miškai
- I miškų grupė. Specialios paskirties miškai. A. Ekosistemų apsaugos miškai
- II miškų grupė. Specialios paskirties miškai. B. Rekreaciniai miškai
- III miškų grupė. Apsauginiai miškai
- IV miškų grupė. Ūkiniai miškai

Kiti žymėjimai

- Naudingųjų iškasenų teritorija
- G - Gintaras
- S - Smėlis
- SzV - Smėlis/žvyras
- Sa - Saugoma žuvis
- Dz - detalai išvalyti ištekiai
- P - prognoziniai ištekiai

Vandenvietės sanitarinės apsaugos juostos

- 50 m taršos apribojimo juosta
- Griežto režimo apsaugos juosta (1-oji)
- Mikrobinės taršos apribojimo juosta (2-oji)
- Cheminės taršos apribojimo juosta (3-ioji)
- Cheminės taršos apribojimo juosta (3-ioji B)

DUOMENŲ ŠALTINIAI:

- M 1:10000 georeferencinių erdvinį duomenų rinkinys GDR10LT
- Nacionalinės žemės tarnybos prie ŽŪM
- Valstybinės miškų tarybos kadastro duomenys
- © 2015 Valstybinė miškų taryba, 2016
- Lietuvos geologijos tarnybos prie Aplinkos ministerijos DB, 2016
- LR saugomų teritorijų valstybės kadastro duomenys
- Valstybinės saugomų teritorijų taryba prie Aplinkos ministerijos, 2016
- Kultūros vertybių registras, 2015 10 25
- ORT10LT – Lietuvos Respublikos teritorijos M 1:10 000 skaitmeninis rastinis ortofotografinis žemėlapis

ATESTATŲ Nr.

ATP1682	Vyr. Arch. PVJ A. KAZIENĖ	2017-02
A280	PV koord. M. GRABAUSKAS	2017-02
17684	PDV R. RUDYTIS	2017-02
A669,2671	PDV A. GUČAS	2017-02
29392	TBPS,DIS PDV N. KUČINSKIENĖ	2017-02
	Architektė I. DVARECKAITĖ	2017-02
	PDV D. BARDONAITIS	2017-02

ATESTATŲ Nr.

7675	PDV E.A. POVLAITIS	2017-02
19787	TSPS UJ. TAMKIENĖ	2017-02
	Architektė I. PANAVAITĖ	2017-02
	Inžinierius E. MICIUS	2017-02

PLANAVIMO ORGANIZATORIAUS

BTP	KLAIPĖDOS Miesto SAVIVALDYBĖS ADMINISTRACIJOS DIREKTORIUS	U-1262 / 16013 - 00 - BTP - E - 02	LAPAS LAPŲ
-----	-----------------------------------------------------------	------------------------------------	------------

DUOMENŲ ŠALTINIAI:

- M 1:10000 georeferencinių erdvinį duomenų rinkinys GDR10LT
- Nacionalinės žemės tarnybos prie ŽŪM
- Valstybinės miškų tarybos kadastro duomenys
- © 2015 Valstybinė miškų taryba, 2016
- Lietuvos geologijos tarnybos prie Aplinkos ministerijos DB, 2016
- LR saugomų teritorijų valstybės kadastro duomenys
- Valstybinės saugomų teritorijų taryba prie Aplinkos ministerijos, 2016
- Kultūros vertybių registras, 2015 10 25
- ORT10LT – Lietuvos Respublikos teritorijos M 1:10 000 skaitmeninis rastinis ortofotografinis žemėlapis