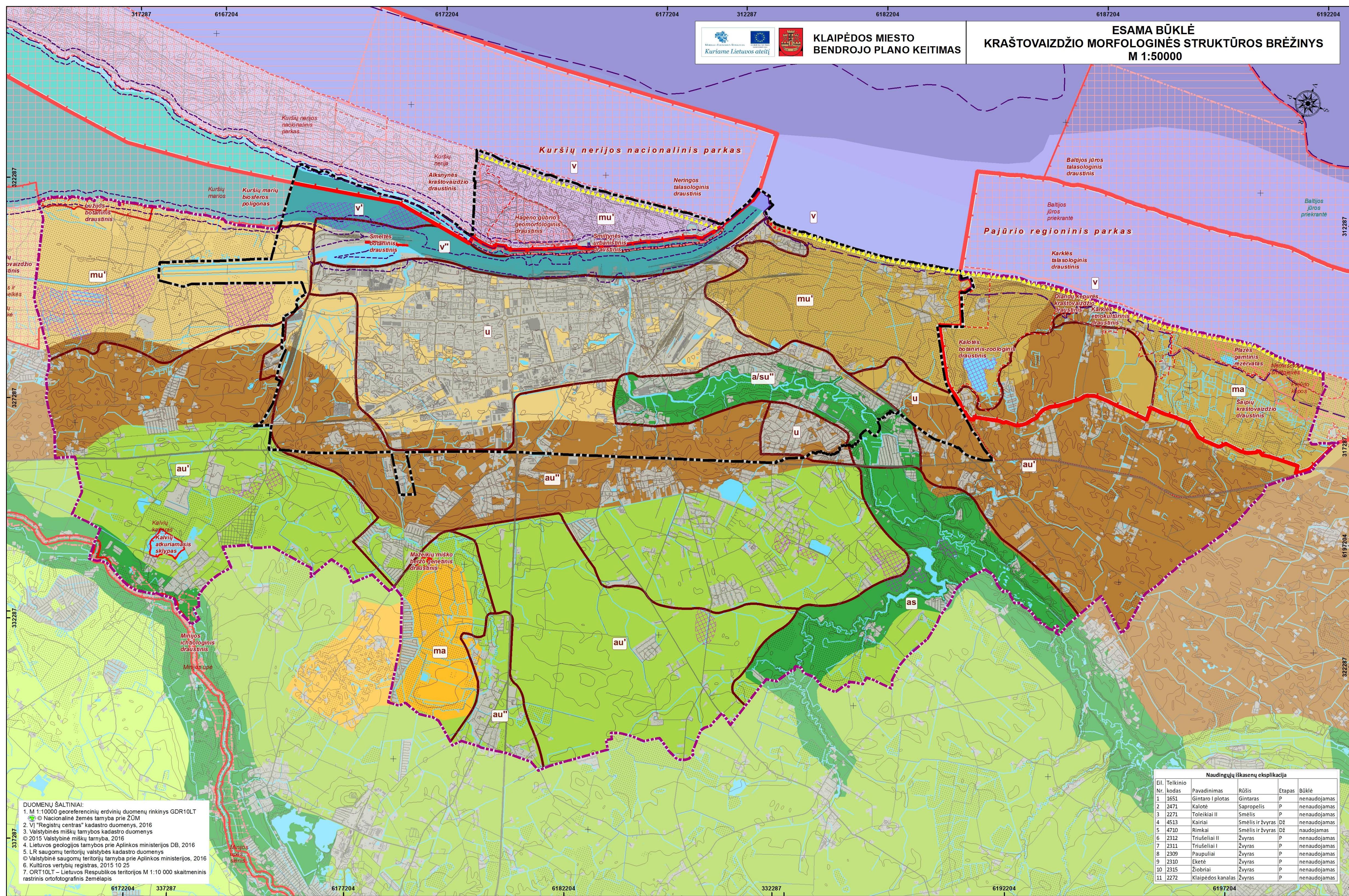




KLAIPĖDOS Miesto BENDROJO PLANO KEITIMAS

**ESAMA BŪKLĖ
KRAŠTOVAIZDŽIO MORFOLOGINĖS STRUKTŪROS BRĖŽINYS
M 1:50000**



SUTARTINIAI ŽYMĖJIMAI

- Miesto administracinė riba
- Nagrinėjamos teritorijos riba
- Pajūrio juostos riba
- Kuršių marių kranto apsaugos juostos riba
- Susisiekimo infrastruktūra**
- Gatvės ir keliai
- Geležinkelis
- Saugomos teritorijos**
- Valstybinio parko riba
- Valstybinio parko funkcinės zonos riba
- Valstybinio draustinio, biosferos poligono, atkuriamojo sklypo riba
- Saugomos teritorijos buferinės apsaugos zona
- Natura 2000 teritorijos**
- Paukščių apsaugai svarbi teritorija
- Buveinių apsaugai svarbi teritorija
- Kraštovaizdžio gamtinis pobūdis**
- Kranto zonos (< 20 m gylis) jūros kraštovaizdis
- Sekliųjų marių kraštovaizdis
- Išlygintos nerijos kraštovaizdis
- Smėlingos pajūrio lygumos kraštovaizdis
- Apsauginis kopagūbris
- Probleminė apsauginio kopagūbrio atkarpa
- Pamario lygumos kraštovaizdis
- Smėlingų fluvioglacialinio kalvyno kraštovaizdis
- Moreninių fluvioglacialinių gūbrių kraštovaizdis
- Molingų lygumų kraštovaizdis
- Upės slėnių kraštovaizdis
- Kraštovaizdžio sukultūrinimo pobūdis**
- Kraštovaizdžio sukultūrinimo zonos riba
- Jūros gamtinis
- Marių gamtinis
- Miškingas mažai urbanizuotas
- Miškingas agrarinis
- Agrarinis upėtas
- Agrarinis mažai urbanizuotas
- Agrarinis urbanizuotas
- Agrarinis upėtas urbanizuotas
- Urbanistinis
- Technogenuotas (technologškai pakeistos Klaipėdos sąsiaurio akvatorijos ir pakrantės)
- Kiti žymėjimai**
- Miškai
- Užstatyta teritorija
- Vandenys
- Naudingų iškasenų teritorija
- Gn - Gintaras
- S - Smėlis
- SŽv - Smėlis/žvyras
- Sa - Sapropelis
- DŽ - detaliai išvalyti ištekliai
- P - prognozuojami ištekliai

Naudingųjų iškasenų ekspliciacija

Eil. Nr.	Telkinio kodas	Pavadinimas	Rūšis	Etapas	Būklė
1	1651	Gintaro I plotas	Gintaras	P	nenaudojamas
2	2471	Kalotė	Sapropelis	P	nenaudojamas
3	2271	Toleikiai II	Smėlis	P	nenaudojamas
4	4513	Kairiai	Smėlis ir žvyras	DŽ	nenaudojamas
5	4710	Rimkai	Smėlis ir žvyras	DŽ	naudojamas
6	2312	Triušėliai II	Žvyras	P	nenaudojamas
7	2311	Triušėliai I	Žvyras	P	nenaudojamas
8	2309	Paupuliai	Žvyras	P	nenaudojamas
9	2310	Eketė	Žvyras	P	nenaudojamas
10	2315	Ziobriai	Žvyras	P	nenaudojamas
11	2272	Klaipėdos kanalas	Žvyras	P	nenaudojamas

DUOMENŲ ŠALTINIAI:

- M 1:100000 georeferencinių erdvinį duomenų rinkinį GDR10LT
- © Nacionalinė žemės tarnyba prie ŽŪM
- VI "Registru centras" kadastro duomenys, 2016
- Valstybinės miškų tarnybos kadastro duomenys
- © 2015 Valstybinė miškų tarnyba, 2016
- Lietuvos geologijos tarnybos prie Aplinkos ministerijos DB, 2016
- LR saugomų teritorijų valstybės kadastro duomenys
- Valstybinės saugomų teritorijų tarnyba prie Aplinkos ministerijos, 2016
- Kultūros vertybių registras, 2015 10 25
- ORT10LT - Lietuvos Respublikos teritorijos M 1:10 000 skaitmeninis rastinis ortofotografinis žemėlapis

ATESTATŲ Nr.	Vyr. Arch. PVJ	A. KAZIENĖ	2017-02
ATP1682	Vyr. Arch. PVJ	A. KAZIENĖ	2017-02
A280	PVJ koord.	M. GRABAUSKAS	2017-02
17684	PDV	R. RUDYTĖ MURAUŠKIENĖ	2017-02
A669,2671	PDV	A. GUČAS	2017-02
29392	TBPS GIS PDV	N. KUČINSKIENĖ	2017-02
	Architektė	I. DVARECKAITĖ	2017-02
	PDV	D. BAGDONAITĖ	2017-02

ATESTATŲ Nr.	UAB „Sweco Lietuva“	2017-02	
7675	PDV	E.A. POVLITIS	2017-02
18787	TSPS	J. TAMKIENĖ	2017-02
	Architektė	L. PANAVAITĖ	2017-02
	Inžinierius	E. MICIUS	2017-02

KLAIPĖDOS Miesto BENDROJO PLANO KEITIMAS

**ESAMA BŪKLĖ
KRAŠTOVAIZDŽIO MORFOLOGINĖS STRUKTŪROS BRĖŽINYS
M 1:50000**

PLANAVIMO ORGANIZATORIUS
KLAIPĖDOS Miesto SAVIVALDYBĖS ADMINISTRACIJOS DIREKTORIUS

U-1262 / 16013 - 00 - BTP - E.B - 08