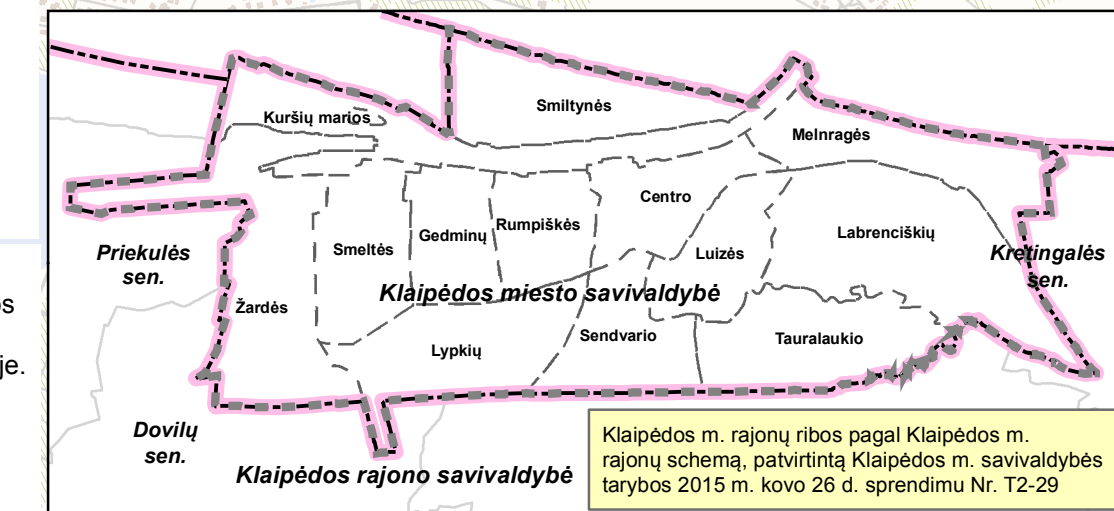
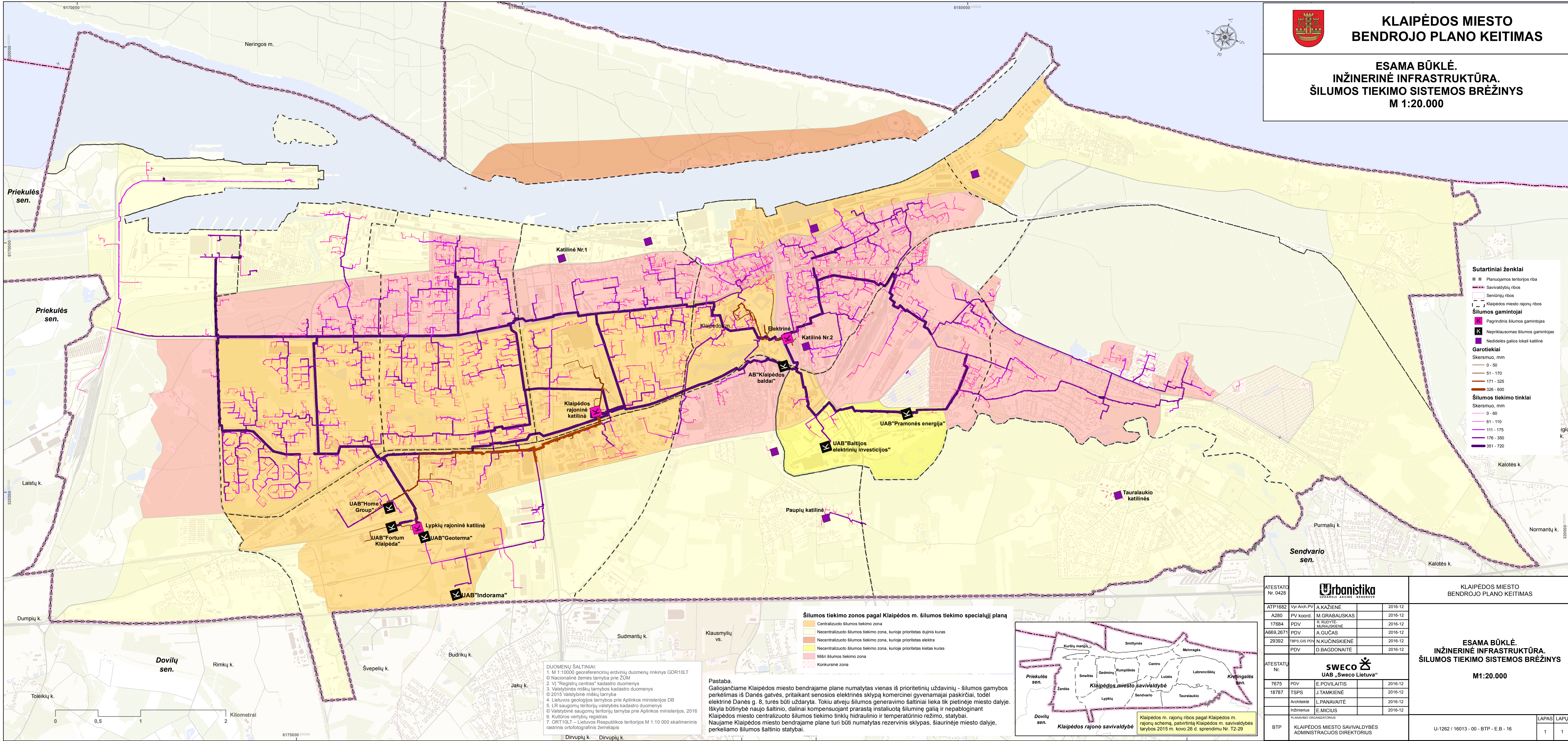
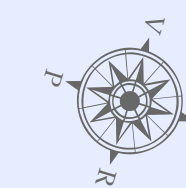




KLAIPĖDOS MIESTO BENDROJO PLANO KEITIMAS

ESAMA BŪKLĖ. INŽINERINĖ INFRASTRUKTŪRA. ŠILUMOS TIEKIMO SISTEMOS BRĖŽINYS M 1:20.000



ATESTATO Nr. 0428	Urbanistika UAB „Sweco Lietuva“	KLAIPĖDOS MIESTO BENDROJO PLANO KEITIMAS
ATP1682	Vyr Arch. PV A. KAŽIENĖ	2016-12
A280	PV koord. M. GRABAUSKAS	2016-12
17684	PDV R. RUDYTĖ-KURSAUSKIENĖ	2016-12
A669,2671	PDV A. GUČAS	2016-12
29392	TBPS GIS PDV N. KUČINSKIENĖ	2016-12
	PDV D. BAGDONAITĖ	2016-12
ATESTATŲ Nr.	SWECO UAB „Sweco Lietuva“	
7675	PDV E. POVILAITIS	2016-12
18787	TPSP J. TAMKIENĖ	2016-12
	Architektė L. PANAVAITE	2016-12
	Inžinierius E. MICIUS	2016-12
BTP	PLANAVIMO ORGANIZATORIUS	
	KLAIPĖDOS MIESTO SAVIVALDYBĖS ADMINISTRACIJOS DIREKTORIUS	

KLAIPĖDOS MIESTO BENDROJO PLANO KEITIMAS	
ESAMA BŪKLĖ. INŽINERINĖ INFRASTRUKTŪRA. ŠILUMOS TIEKIMO SISTEMOS BRĖŽINYS M1:20.000	
U-1262 / 16013 - 00 - BTP - E.B - 16	LAPAS LAPŲ 1 1