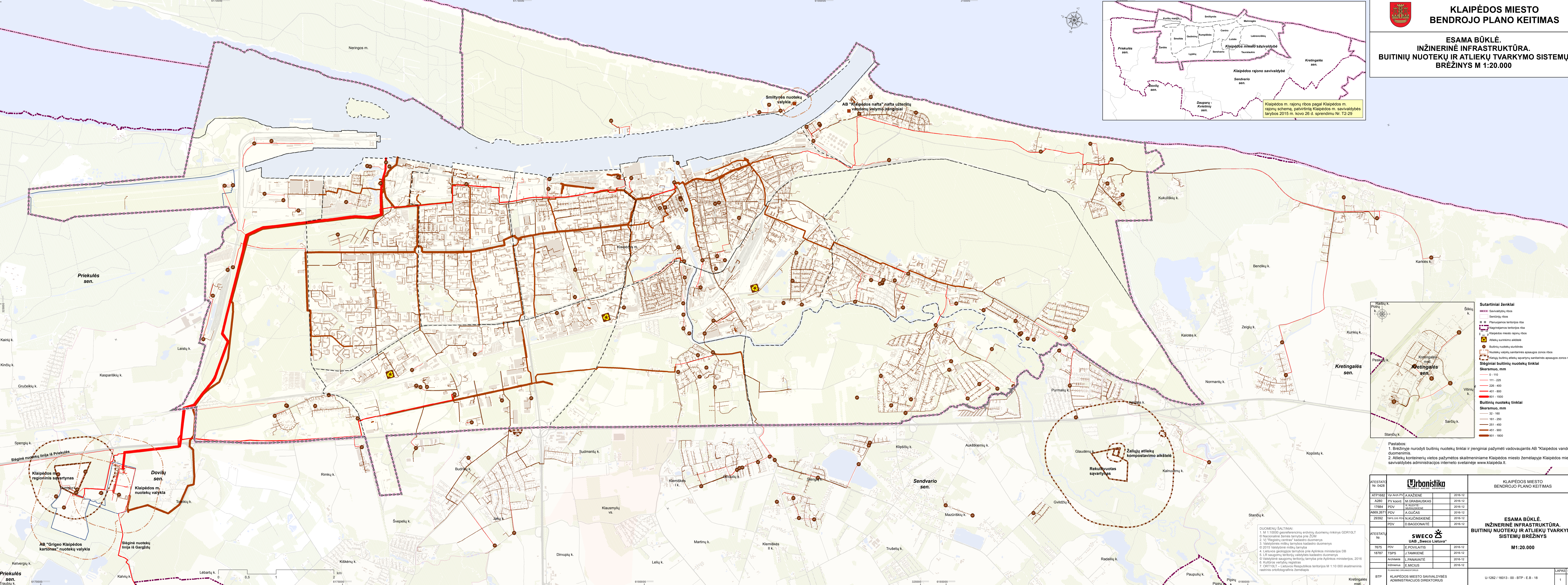
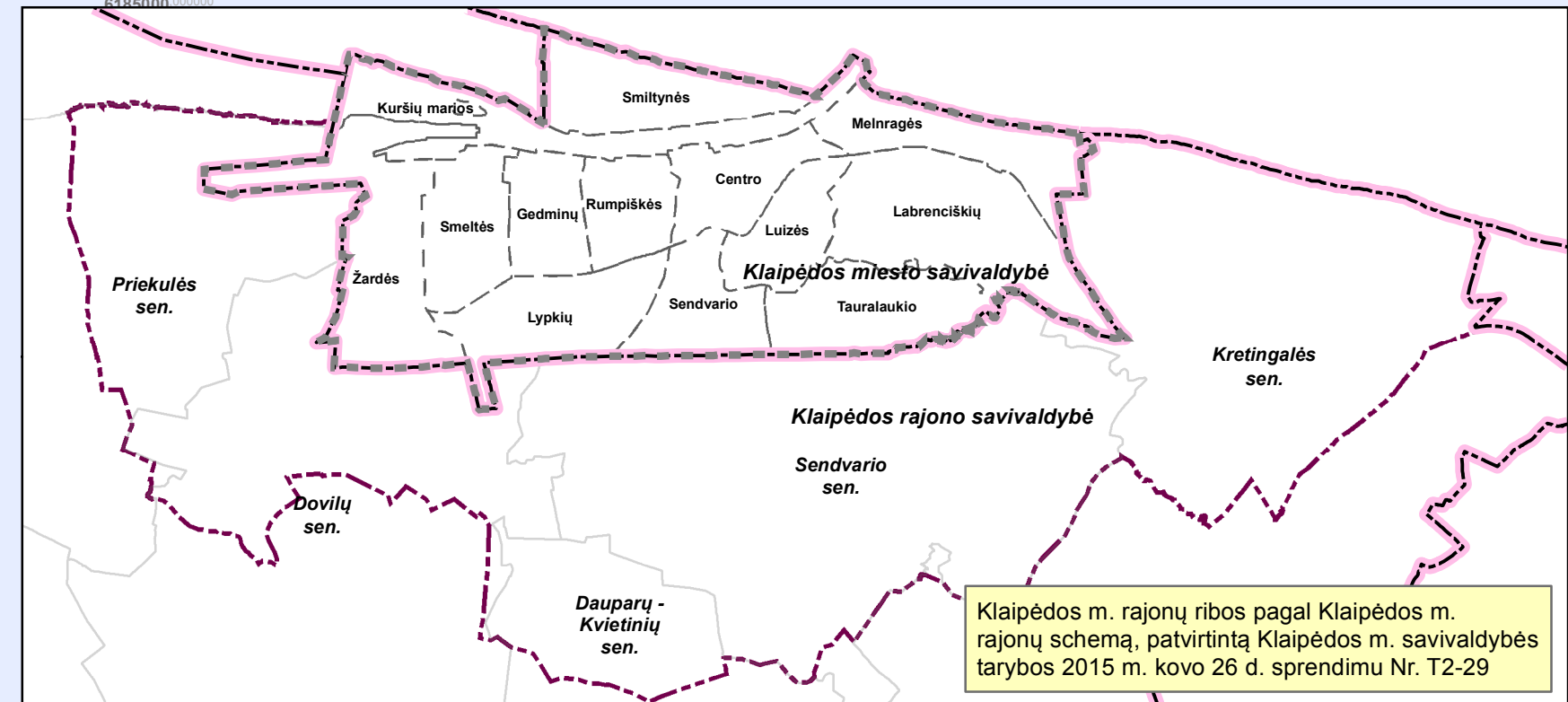


KLAIPĖDOS Miesto BENDROJO PLANO KEITIMAS

ESAMA BŪKLĖ. INŽINERINĖ INFRASTRUKTŪRA. BUITINIŲ NUOTEKŲ IR ATLIEKŲ TVARKYMO SISTEMŲ BRĖŽINYS M 1:20.000

Klaipėdos m. rajonų ribos pagal Klaipėdos m. rajonų schemą, patvirtintą Klaipėdos m. savivaldybės tarybos 2015 m. kovo 26 d. sprendimu Nr. T2-29



Pastabos:
 1. Brėžinyje nurodyti buitinių nuotekų tinklai ir įrenginiai pažymėti vadovaujantis AB "Klaipėdos vanduo" duomenimis.
 2. Atliekų konteinerių vietos pažymėtos skaitmeniniame Klaipėdos miesto žemėlapyje Klaipėdos miesto savivaldybės administracijos interneto svetainėje www.klaipeda.lt.

ATTESTACIJA Nr. 0429		Urbanistika		KLAIPĖDOS Miesto BENDROJO PLANO KEITIMAS	
ATP1682	Vf Arch PV	A. KASČIENĖ		2016-12	ESAMA BŪKLĖ. INŽINERINĖ INFRASTRUKTŪRA. BUITINIŲ NUOTEKŲ IR ATLIEKŲ TVARKYMO SISTEMŲ BRĖŽINYS M1:20.000
A280	PV koordin.	M. GRABAUSKAS		2016-12	
17684	PDV	S. ROCIŲ		2016-12	
A669.2671	PDV	A. GUČAS		2016-12	
29392	TPS, ois PV	N. KUČINSKIENĖ		2016-12	
	PDV	D. BAGDONAITĖ		2016-12	
ATTESTACIJA Nr.	SWECO		UAB „Sweco Lietuva“		
7676	PDV	E. POVLAITIS		2016-12	
18767	TPS	J. TAMKIEVIČIUS		2016-12	
	inžinieris	L. GRANAUSKAITĖ		2016-12	
	inžinieris	E. MICIUS		2016-12	
BTP	KLAIPĖDOS Miesto SAVIVALDYBĖS ADMINISTRACIJOS DIREKTORIUS				LAPAS LAPŲ 1 1

DUOMENŲ ŠALTINIAI:
 1. M 1:10000 geodetinių erdvinį duomenų rinkinys GDR10LT
 © Nacionalinė žemės tarnyba prie ŽŪM
 2. VĮ "Registrai centras" kadaistro duomenys
 3. Valstybinės miškų tarnybos kadaistro duomenys
 © 2015 Valstybinės miškų tarnybos
 4. Lietuvos geologijos tarnybos prie Aplinkos ministerijos DB
 5. LR saugomųjų teritorijų valdybos kadaistro duomenys
 © Valstybinė saugomųjų teritorijų tarnyba prie Aplinkos ministerijos, 2016
 6. Kultūros vertybių registras
 7. ORTO LT - Lietuvos Respublikos teritorijos M 1:10 000 skaitmeninis rastinis ortofotografinis žemėlapis