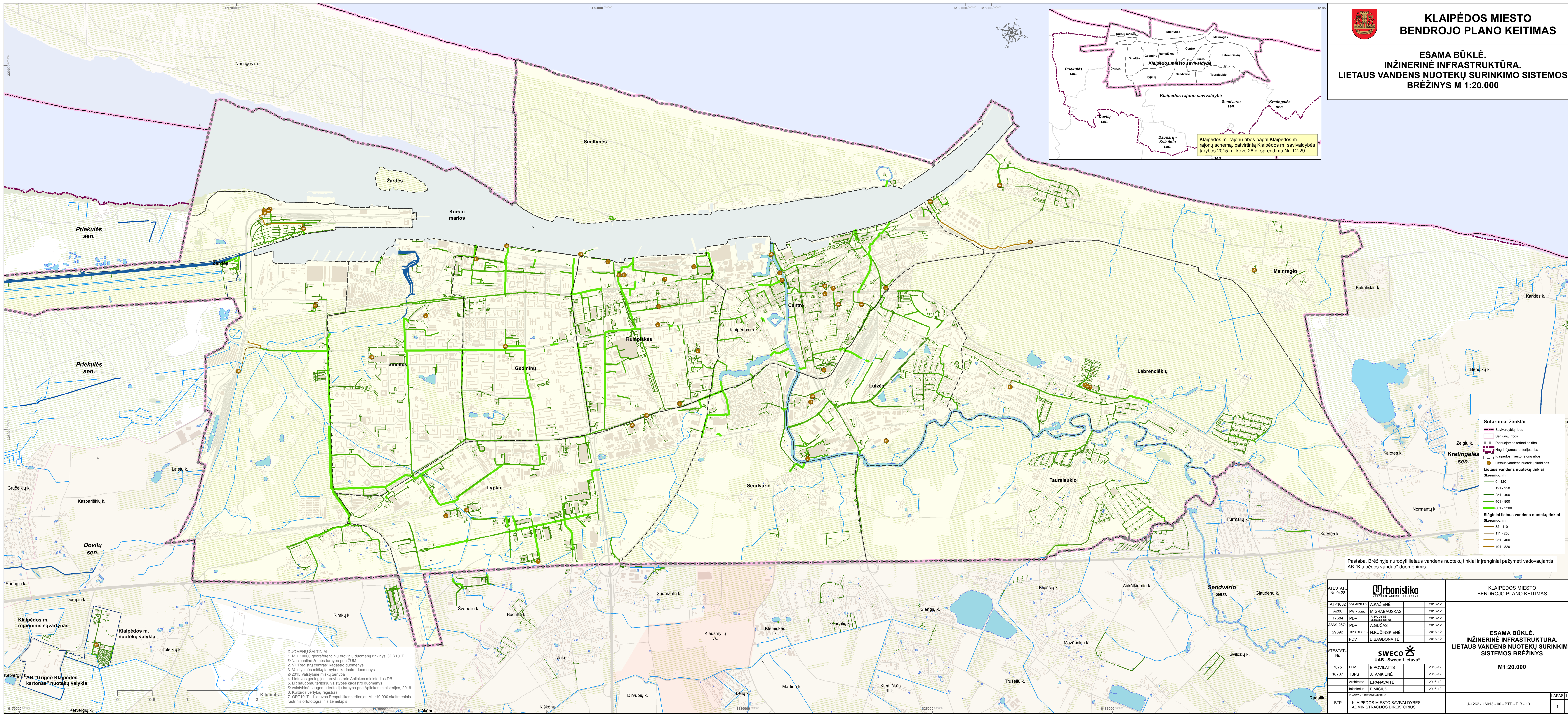




KLAIPĖDOS MIESTO BENDROJO PLANO KEITIMAS

ESAMA BŪKLĖ. INŽINERINĖ INFRASTRUKTŪRA. LIETAUS VANDENS NUOTEKŲ SURINKIMO SISTEMOS BRĖŽINYS M 1:20.000



Sutartiniai ženklai

- Savivaldybės ribos
- Seniūnijų ribos
- Planuojamos teritorijos riba
- Nagrinėjamos teritorijos riba
- Klaipėdos miesto rajonų ribos
- Lietaus vandens nuotekų stulpinė

Lietaus vandens nuotekų tinklai

Skersmuo, mm

- 0 - 120
- 121 - 250
- 251 - 400
- 401 - 800
- 801 - 2200

Slėginiai lietaus vandens nuotekų tinklai

Skersmuo, mm

- 32 - 110
- 111 - 250
- 251 - 400
- 401 - 820

Pastaba. Brėžinyje nurodyti lietaus vandens nuotekų tinklai ir įrenginiai pažymėti vadovaujantis AB "Klaipėdos vanduo" duomenimis.

DUOMENŲ ŠALTINIAI:

- 1: M 1:100000 geodetinių erdvinio duomenų rinkinys GDR10LT © Nacionalinė žemės tarnyba prie ŽŪM
- 2: VĮ "Registrų centras" kadaistro duomenys
- 3: Valstybinės miškų tarnybos kadaistro duomenys © 2015 Valstybinė miškų tarnyba
- 4: Lietuvos geologijos tarnybos prie Aplinkos ministerijos DB
- 5: LR sausumų teritorijų valstybės kadaistro duomenys © Valstybinė sausumų teritorijų tarnyba prie Aplinkos ministerijos, 2016
- 6: Kultūros vertybių registras
- 7: OIRT IGLT - Lietuvos Respublikos teritorijos M 1:10 000 skaltinis rastinis ortofotografinis žemėlapis

ATESTATO Nr. 0423		Urbanistika UAB „URBANISTIKA“		KLAIPĖDOS MIESTO BENDROJO PLANO KEITIMAS	
ATP1682	Vyr. Arch. PV	A. KAZIENĖ			2016-12
A280	PV koord.	M. GRABAUSKAS			2016-12
17684	PDV	R. RUDYTIS			2016-12
A669,2671	PDV	A. KUČAS			2016-12
29392	TPS, GIS PDV	N. KUČINSKIENĖ			2016-12
	PDV	D. BAGDONAITĖ			2016-12
ATESTATŲ Nr.		SWECO UAB „Sweco Lietuva“		ESAMA BŪKLĖ. INŽINERINĖ INFRASTRUKTŪRA. LIETAUS VANDENS NUOTEKŲ SURINKIMO SISTEMOS BRĖŽINYS	
7675	PDV	E. POVLAITIS			2016-12
18787	TSPS	J. TAMKIENĖ			2016-12
	Architektė	L. PANAVAITĖ			2016-12
	Inžinierius	E. MICIUS			2016-12
PLANAVIMO ORGANIZATORIUS		KLAIPĖDOS MIESTO SAVIVALDYBĖS ADMINISTRACIJOS DIREKTORIUS		U-1262 / 16013 - 00 - BTP - E.B - 19	
BTP				LAPAS	LAPŲ
				1	1

