



**KLAIPĖDOS MIESTO SAVIVALDYBĖS  
ADMINISTRACIJOS DIREKTORIUS**

**ĮSAKYMAS  
DĖL ŽEMĖS SKLYPO SKAUTŲ G. 37 DETALIOJO PLANO PATVIRTINIMO**

2006 m. rugsėjo 29 d. Nr. AD 1 - 2178  
Klaipėda

Vadovaudamasi Lietuvos Respublikos teritorijų planavimo įstatymo 26 straipsnio 4 ir 8 dalimis, Lietuvos Respublikos Vyriausybės 1996 m. lapkričio 27 d. nutarimu Nr. 1395 patvirtintų Numerių pastatams, patalpoms ir butams suteikimo, keitimo ir apskaitos taisyklių 14.1 ir 23 punktais bei Klaipėdos miesto savivaldybės tarybos 2003 m. gegužės 21 d. sprendimu Nr. 1-108 „Dėl įgaliojimų suteikimo Savivaldybės administracijos direktoriui“ ir atsižvelgdama į Klaipėdos apskrities viršininko administracijos teritorijų planavimo dokumento 2006 m. rugsėjo 21 d. patikrinimo aktą Nr. PL-337:

1. T v i r t i n u žemės sklypo Skautų g. 37 detalų planą (pridedamas teritorijos tvarkymo ir naudojimo režimo brėžinys).

2. P a n a i k i n u planuojamo žemės sklypo adresą – Skautų g. 37 (unikalus Nr.4400-0303-6700).

3. S u t e i k i u naujai suformuotiems sklypams adresus:

sklypui A – Skautų g. 37 (X 6185208, Y 316842);

sklypui B – Skautų g. 37A (X 6185178, Y 316826).

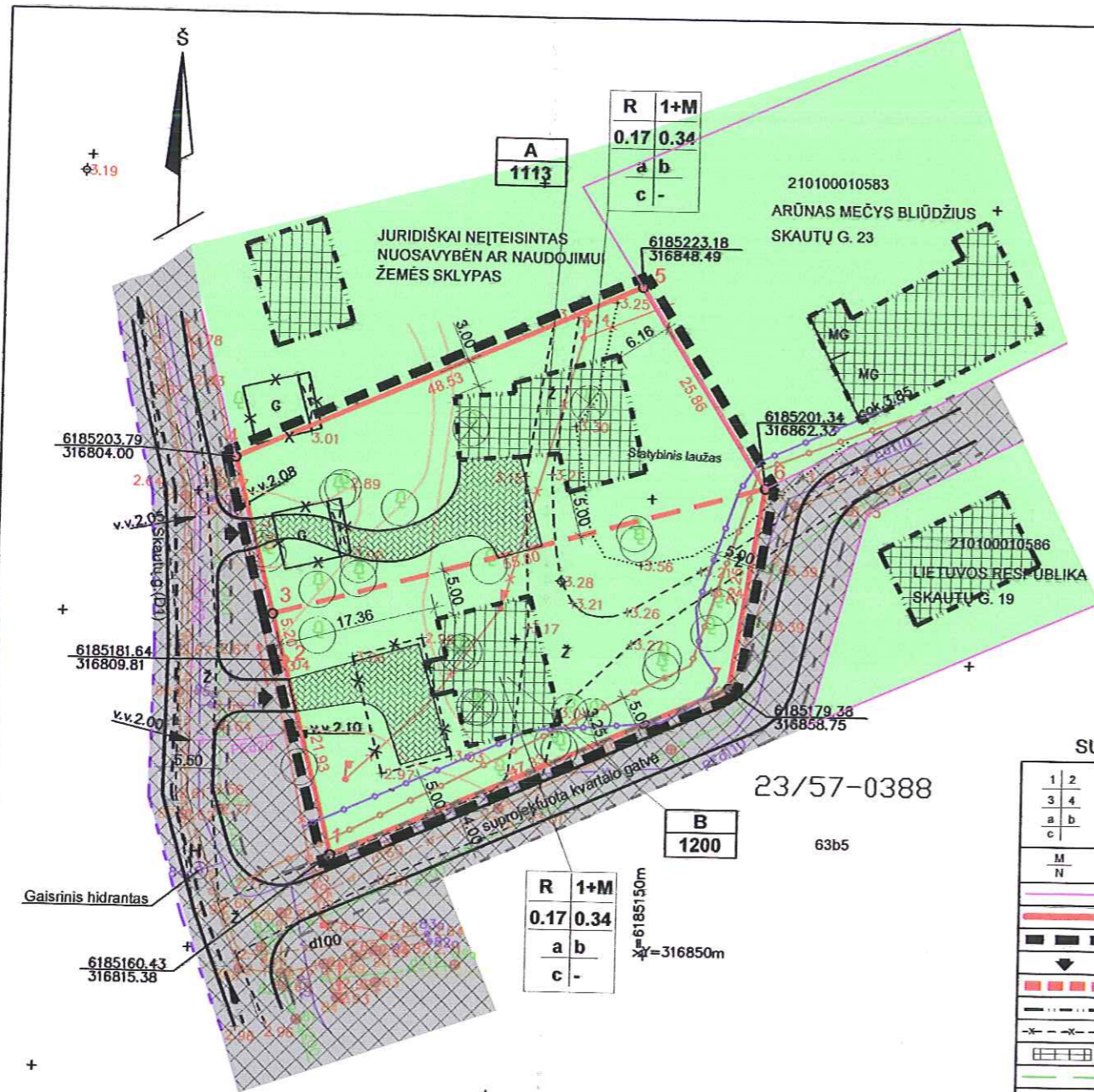
4. N u s t a t a u, kad patvirtintas detalusis planas įsigalioja kitą dieną po to, kai informacija apie šį įsakymą paskelbiama vietinėje spaudoje.

Šis įsakymas gali būti skundžiamas Lietuvos Respublikos administracinių bylų teisenos įstatymo nustatyta tvarka per vieną mėnesį nuo jo paskelbimo dienos.

Administracijos direktore



Judita Simonavičiūtė



**DUOMENYS APIE SKLYPĄ:**  
SKLYPAS (REGISTRUOTAS NEKILNOJAMOJO TURTO REGISTRE NR.44/204225, KAD. NR. 2101/0001/608.  
PAGRINDINĖ TIKSLINĖ ŽEMĖS NAUDOJIMO PASKIRTIS: KITA (REKREACINIAMS OBJEKTAMS STATYTI IR EKSPLOATUOTI).  
PLOTAS: 2313 kv.m  
ADRESAS: SKAUTŲ G. 37, KLAIPĖDOS M.  
SAVININKAS: LIETUVOS RESPUBLIKA a.k.4400  
NUOMININKAI: ARŪNAS JANKAUSKAS a.k. 36401170185, plotas-1113 kv.m., LEONAS LUKOŠEVIČIUS a.k. 35003140748, plotas-1200 kv.m.

**DETALIOJO PLANO TERITORIJOS TVARKYMO REŽIMO PAGRINDINIAI SPRENDIMAI**

SKLYPO NR.	SKLYPO KAMPŲ PAŽYMĖJIMAS PLANE	SKLYPO (JO DALIES) KAMPŲ KOORDINATĖS		SKLYPO (JO DALIES) PLOTAS, m²	PRIVALOMIEJI REIKALAVIMAI				KITI REIKALAVIMAI			
		X	Y		Paskirtis, būdas, pobūdis	Statinų aukštų skaičius	Užstatymo tankis	Užstatymo intensyvumas	Želdynų plotas	Maksimalus statinio aukštis nuo žemės paviršiaus iki kraigo	Inžinerinių tinklų prijungimo sąlygos	Papildomų veiklos aprašymų servitutų trumpas aprašymas
A	3	6185186.70	316808.48	1113	PASKIRTIS - kita; BŪDAS-rekreacinės teritorijos (R) (rekreaciniams objektams statyti ir eksploatuoti)	1+M	17%	0.34	70%	8,5m	Pastaba Nr.3	Kurortų apsaugos zonos Elektrinių linijų apsaugos zonos Vandentiekio, lietaus ir fekalinės kanalizacijos tinklų ir įrenginių apsaugos zonos
	4	6185203.79	316804.00									
	5	6185223.18	316848.49									
	6	6185201.34	316862.33									
B	1	6185160.43	316815.38	1200	PASKIRTIS - kita; BŪDAS-rekreacinės teritorijos (R) (rekreaciniams objektams statyti ir eksploatuoti)	1+M	17%	0.34	70%	8,5m	Pastaba Nr.3	Kurortų apsaugos zonos Elektrinių linijų apsaugos zonos Vandentiekio, lietaus ir fekalinės kanalizacijos tinklų ir įrenginių apsaugos zonos
	2	6185181.64	316809.81									
	3	6185186.70	316807.98									
	6	6185201.34	316862.33									
7	6185179.38	316858.75										

**PASTABOS:**  
1. PLANUOJAMOS TERITORIJOS PLOTAS- 2313 kv.m  
LEISTINAS STATINIŲ AUKŠTINGUMAS IKI 8.5 m IKI STOGO KRAIGO, STOGAI- ŠLAITINIAI, DANGA- ČERPĖS.  
SKLYPŲ UŽSTATYMO TANKIS IKI 17%, UŽSTATYMO INTENSIVUMAS IKI 34%, ŽELDYNAMS SKIRTI NEMA ŽIAU 70% SKLYPO PLOTO.  
SKLYPUI A SIŪLOMAS ADRESAS SKAUTŲ G. 37, O SKLYPUI B- SKAUTŲ 37A.  
2. PASTATŲ STATYBAI IR APDAILAI NAUDOTI TRADICINES MED ŽIAGAS IŠLAIKANT PASTATŲ ARCHITEKTŪRINĖS IŠRAIŠKOS VIENOJE, DRAUDŽIAMA SKLYPUS APTVERTI NEPERREGIMOMIS TVOROMIS, JEI NĖRA BŪTINYBES (RENGTI EKSRANINES TRIUKSMO UŽTVAROS NUO KELIO.TVOROS TURI D ERĖTI PRIE PASTATŲ ARCHITEKTŪRINĖS IŠRAIŠKOS IR TURETI ARCHITEKTŪRINI VIENTISUMĄ VISUOJE PLANUOJAMOJE TERITORIJOJE.  
3. INŽINERINĖ INFRASTRUKTŪRA SPRENDŽIAMA JUNGIANT (CENTRALIZUOTUS GIRULIŲ GYV. TINKLUS ESANČIUS SKAUTŲ G. ŠILDYMAS- PASTATŲ ŠILDYMAS NUMATOMAS IŠ VIETINIŲ AUTOMATIZUOTŲ DUJINIŲ KURO KATILINIŲ, TAIP PAT GALIMAS ŠILDYMAS ŽIDINIAIS AR ELEKTRINIAIS ĮRENGINIAIS.  
GAISRŲ GESINIMAS- NUMATOMI STATYTI STATINIŲ UGNIAI ATSPARUMO LAIPSNIS NE MA ŽESNIS NEI III. IŠORĖS GAISRŲ GESINIMUI NUMATOMA PANAUDOTI PO ŽEMINI HIDRANTĄ ESANTĮ SKAUTŲ G. ATLIEKOS- SUSIDARIUSIOS ŪKIO IR BŪTINĖS ATLIEKOS BUS KOMPLEKTUOJAMOS (KONTEINERIUS IR IŠVEŽAMOS Į BUITINIŲ ATLIEKŲ SAVARTYNĄ BEI ANTRINIŲ ŽALIAVŲ SURINKIMO PUNKTUS PAGAL SUTARTĮ SU SPECIALIZUOTOMIS ĮMONĖMIS.  
4. ĮVAŽIAVIMAI Į SKLYPUS PLANUOJAMI IŠ SKAUTŲ GATVĖS.  
AUTOMOBILIŲ PARKAVIMAS GALIMAS TIK SKLYPŲ RIBOSE, NUMATOMOS DVI NORMINĖS AUTOMOBILIŲ STOVĖJIMO VIETOS KIEKVIENAME SKLYPE.  
5. STATYBŲ METU PAŽEISTUS IR MENKAVERČIUS MEDŽIUS TVARKYTI IR KOMPENSUOTI (STATYMŲ NUMATYTA TVARKA.  
6. SKLYPŲ SAVININKAI IR NAUDOTOJAI ĮSIPAREIGOJA KARTU SU SKAUDŲ G. 7-21 SKLYPŲ SAVININKAIS BENDRAI VYSTYTI IR EKSPLOATUOTI TERITORIJOS INŽINERINĖ INFRASTRUKTŪRĄ PAGAL SUTARTĮ 2000 06 07 nr. 16-514 TARP SAVININKŲ IR KLAIPĖDOS MIESTO SAVIVALDYBĖS.

**SUTARTINIAI PAŽYMĖJIMAI**

1 2	1 - SKLYPO NAUDOJIMO BŪDAS
3 4	2 - STATINIŲ AUKŠTINGUMAS
a b	3 - SKLYPO UŽSTATYMO TANKIS (NORMATYVINIS)
c -	4 - SKLYPO UŽSTATYMO INTENSIVUMAS
M	a - PASTATO AUKŠTIS NUO ŽEMĖS PAVIRŠIAUS IKI KRAIGO 8,5M
N	b - ŠLAITINIS STOGAS
	c - STOGO DANGA-ČERPĖS
	M - SKLYPO NUMERIS
	N - SKLYPO PLOTAS kv.m
	GRETIMŲ SKLYPŲ RIBOS
	NEKILNOJAMOJO TURTO REGISTRE (REGISTRUOTO SKLYPO RIBOS
	DETALIOJO PLANO GALIOJIMO RIBA
	PROJ. ĮVAŽIAVIMAS - IŠVAŽIAVIMAS
	NAUJOS PLANUOJAMŲ SKLYPŲ RIBOS
	STATYBOS ZONOS RIBA
	NAIKINAMI ESAMI PASTATAI
	UŽSTATYTI LEIDŽIAMA TERITORIJA
	GATVĖS SANITARINĖ APS. ZONOS RIBA (po 10m)
	VAŽIUOJAMOJE DALYJE NUMATYTAS DVIRAČIŲ TAKAS
	SAUGOMI ŽELDINIAI
	NAIKINAMI ŽELDINIAI
	REKREACINĖS TERITORIJOS
	INŽINERINĖS INFRASTRUKTŪROS TERITORIJOS
	SUSISIEKIMO IR INŽINERINIŲ KOMUNIKACIJŲ KORIDORIAI
	PRIVAŽIAVIMAI
	PAJŪRIO JUOSTA IR KURORTŲ APSAUGOS ZONOS RIBA PIRMA JUOSTA
	PRAĖJIMAI, TAKAI, ŠALIGATVIAI

Koordinatų sistema : LKS-1994  
Baltijos aukščių sistema



Savanorių pr. 287-307, Kaunas. Tel. (37) 312-352 Fax. (37) 811-733

Atestato Nr.	Pareigos	V.Pavardė	parašas	data
A1228	P.V.	I. TIKUIŠYTĖ		
	arch.	D. ZAKARAUSKAITĖ		
Etapas	Užsakovas	L. LUKOŠEVIČIUS, A. JANKAUSKAS		

SU DETALIOJO PLANO SPRENDINIAIS SUTINKU:  
PLANAVIMO ORGANIZATORIUS

A. JANKAUSKAS  
L. LUKOŠEVIČIUS

Objektas  
DETALUSIS PLANAS, NUMATANTIS GALIMYBĘ PADALINTI ŽEMĖS SKLYPĄ Į DU SKLYPUS; PAKEISTI TERITORIJOS TVARKYMO IR NAUDOJIMO REŽIMO REIKALAVIMUS, NUSTATANT 17% UŽSTATYMO INTENSIVUMĄ; PARENGTI TERITORIJOS INŽINERINĖS INFRASTRUKTŪROS PLETROS PROJEKTINIUS PASIŪLYMUS

Brėžinys  
**TERITORIJOS TVARKYMO IR NAUDOJIMO REŽIMO BRĖŽINYS M 1:500**

Žymuo	Lapas	Lapų

Arch. sk. vado  
Janguolė Zakarauskaitė

Kopija tikra

**GEOMETRA**

KAD. NR. 2101/0001/608  
SKAUTŲ G.37, KLAIPĖDOS M. SAV.