



KLAIPĖDA
LIETUVOS KULTŪROS SOSTINĖ
2017

VIZUALINIS STILIAUS VADOVAS

TURINYS

- 1 Įžanga**
- 2 Logotipas**
 - 2'1 Pagrindinis logotipas**
 - 2'2 Vienspalvė logotipo versija
 - 2'3 Logotipo proporcijos ir erdvė
 - 2'4 Minimalus logotipo dydis
 - 2'5 Negalimas logotipo naudojimas
 - 2'6 Galimi naudojimo variantai
 - 2'7 Pagalbiniai logotipai
- 3 Šriftai**
 - 3'1 Pirminis ir antrinis
 - 3'2 Dydžiai
- 4 Spalvos**
- 5 Grafika**
- 6 Firminis stilius**
 - 6'1 Blankai
 - 6'2 Lipdukai vokams
 - 6'3 El. parašas
 - 6'4 Suvenyrai
 - 6'5 Kalendorius
- 7 Reklama**
 - 7'1 Reklaminis stendas
 - 7'2 Vėliavėlės mieste
 - 7'3 Netradicinė reklama
 - 7'4 Instaliacijos mieste
 - 7'5 Fasadų dekoras

1 JŽANGA



1 Įžanga

„Klaipėda Lietuvos kultūros sostinės 2017“ vizualinis identitetas buvo kuriamas atspindint šiuos raktinius žodžius-šūkj: „neužšqlantis kultūros uostas!“. Vadovaujantis šiais žodžiais ir taisyklėmis nustatytomis identiteto vadove turėtų būti kuriamos visos vizualinės komunikacijos ir firminio stiliaus priemonės.

2 LOGOTIPAS

- 2'1 Pagrindinis logotipas
- 2'2 Vienspalvė logotipo versija
- 2'3 Logotipo proporcijos ir erdvė
- 2'4 Minimalus logotipo dydis
- 2'5 Negalimas logotipo naudojimas
- 2'6 Galimi logotipo variantai
- 2'7 Pagalbiniai logotipai

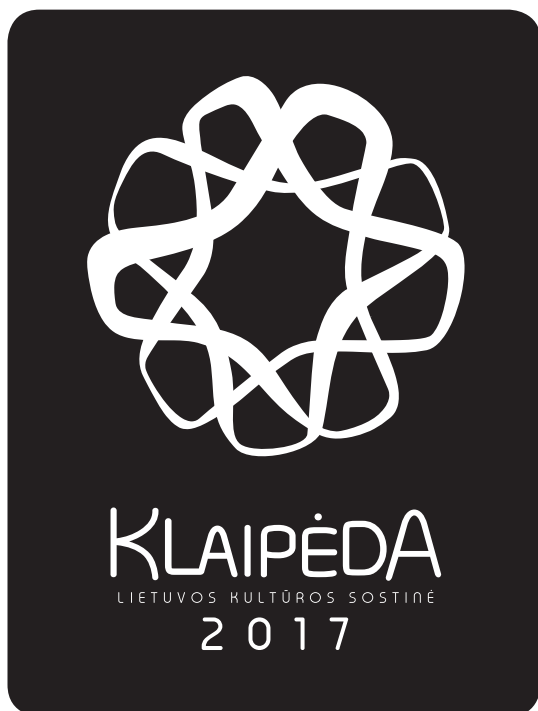
2'1 Pagrindinis logotipas



KLAIPĖDA
LIETUVOS KULTŪROS SOSTINĖ
2017

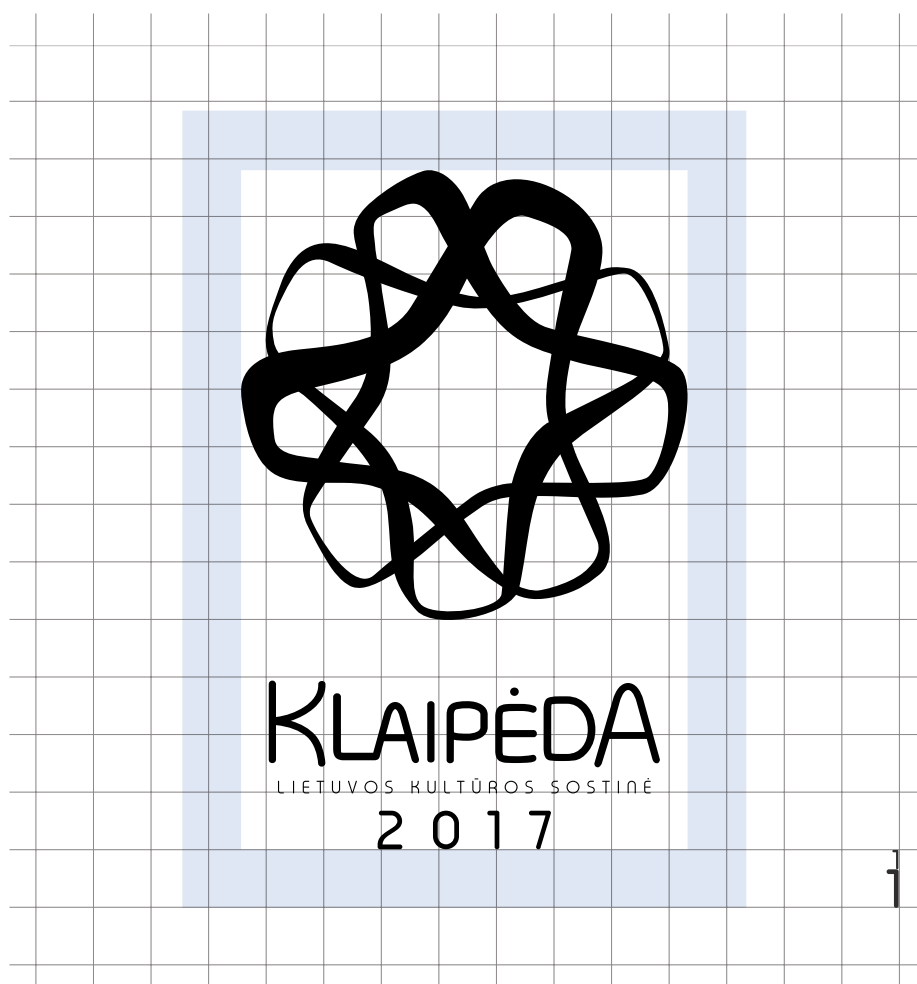
Logotipą sudaro du elementai - žaismingas, daugiareikšmis ženklas bei užrašas. Grafinėje dalyje vaizduojami trys stilizuoti bangolaužiai (uostamiestis), jų pasukimas skirtingais kampais (neužšqlanti kultūra). Spalvos sodrios, linksmos ir kartu artimos Klaipėdos miesto simbolikai.

2'2 Vienspalvė logotipo versija



Ši logotipo versija naudojama vienspalvėse spaudos priemonėse taip pat naudojant vizualiajame identitete nurodytas spalvas.

2'3 Logotipo proporcijos ir erdvė



Išorinės erdvės pagrindas skaičius „1“, kurio koeficientas padaugintas 1,5 karto.

2'4 Minimalus logotipo dydis

Pilna teksto versija.

38 mm



25 mm

16,6 mm



12,5 mm

Be užrašo
„Lietuvos kultūros
sostinė 2017“.

2'5 Negalimas logotipo naudojimas



KLAIPĖDA
LIETUVOS KULTŪROS SOSTINĖ
2017



KLAIPĖDA
LIETUVOS KULTŪROS SOSTINĖ
2017



KLAIPĖDA
LIETUVOS KULTŪROS SOSTINĖ
2017

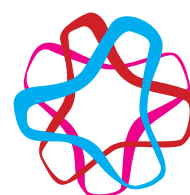


KLAIPĖDA

LIETUVOS KULTŪROS SOSTINĖ
2017



KLAIPĖDA
LIETUVOS KULTŪROS SOSTINĖ
2017

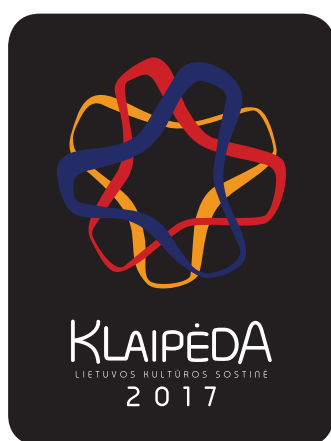


KLAIPĖDA
LIETUVOS KULTŪROS SOSTINĖ
2017



Negalimas: teksto vietos keitimas, sukinėjimas, teksto ir ženklo uždėjimas vienas ant kito, teksto išskaidymas, deformacijos, ne firminių spalvų naudojimas.

2'6 Galimi logotipo variantai



Galima: pagrindinį logotipą naudoti juodame fone su inversiniu tekstu bei talpinti baltame fone, negatyvinį logotipą naudoti vienspalviame fone, naudojant firmines spalvas bei atvirkštinis šio logotipo sprendimas, kai fonas yra baltas.

2'7 Pagalbiniai logotipai



KLAIPĖDA
LIETUVOS KULTŪROS SOSTINĖ
2017

Ši versija naudojama esant būtinybei
komponuoti horizontaliai, kai to reikalauja
techninės ar spaudos aplinkybės,
pavyzdžiui, el. parašas ir kt.



Ši versija naudojama be priedašo
„Lietuvos kultūros sostinė“.

3 ŠRIFTAS

3'1 Pirminis ir antrinis

3'2 Dydžiai



3'1 Pirminis ir antrinis

pirminis -
Quizma

A Ȧ B C Č D E Ę Ė
F G H I J Y J K L M
N O P R S Š T U Ū
Ū V Z Ž
a ȧ b c č d e ę é
f g h i j y j k l m n
o p r s š t u ū v
z ž

1234567890
!"§\$%&/()=?

antrinis -
Typo round

A Ȧ B C Č D E Ę Ė
F G H I J Y J K L M
N O P R S Š T U Ū
Ū V Z Ž
a ȧ b c č d e ę é
f g h i j y j k l m
n o p r s š t u ū v
v z ž

1234567890
!"§\$%&/()=?

Pirminio šrifto šeima - „Klaipėda“,
antrinio šrifto šeima - „Lietuvos kultūros
sostinė 2017“ tekstams.

Tekstui galima naudoti tik vizualinio
identiteto vadove nurodytas spalvas.

KLAIPĖDA

72 pt

KLAIPĖDA

60 pt

KLAIPĖDA

48 pt

KLAIPĖDA

36 pt

KLAIPĖDA

24 pt

KLAIPĖDA

18 pt

KLAIPĖDA

14 pt

Quizma

Typo round

LIETUVOS KULTŪROS SOSTINĖ 2017

8 pt

LIETUVOS KULTŪROS SOSTINĖ 2017

10 pt

LIETUVOS KULTŪROS SOSTINĖ 2017

12 pt

LIETUVOS KULTŪROS SOSTINĖ 2017

14 pt

LIETUVOS KULTŪROS SOSTINĖ 2017

18 pt

LIETUVOS KULTŪROS SOSTINĖ 2017

24 pt

4 SPALVOS



4 Spalvos

geltona

C 0 M 45 Y 100 K 0

R 239 G 150 B 0

PANTONE SOLID COATED 2012 C

mėlyna

C 66 M 57 Y 0 K 59

R 35 G 45 B 104

PANTONE SOLID COATED 2119 C

raudona

C 0 M 84 Y 81 K 20

R 203 G 32 B 38

PANTONE SOLID COATED 7620 C

tamsiai pilka (tekstui)

C 0 M 4 Y 0 K 81

R 48 G 46 B 48

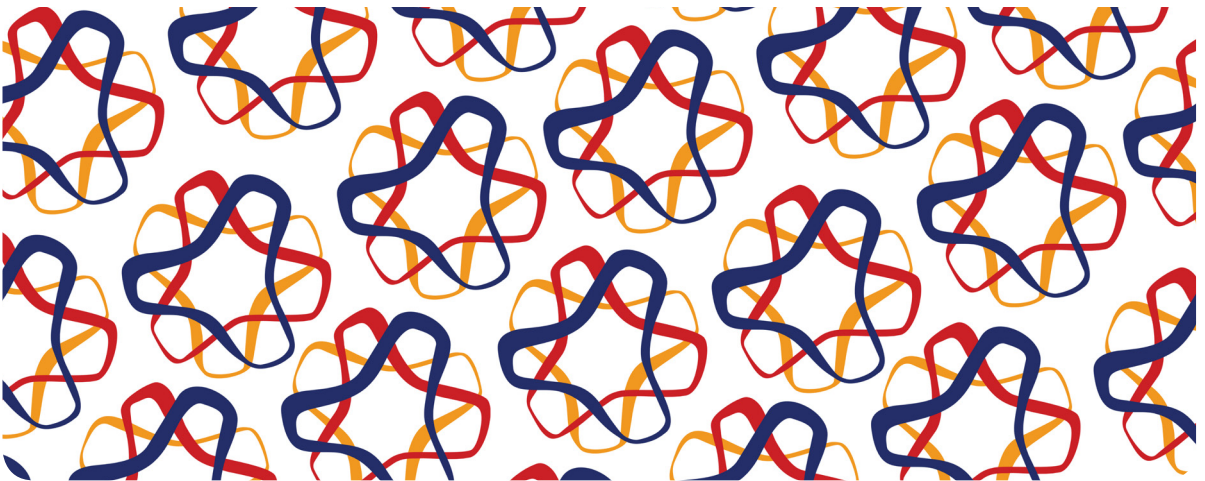
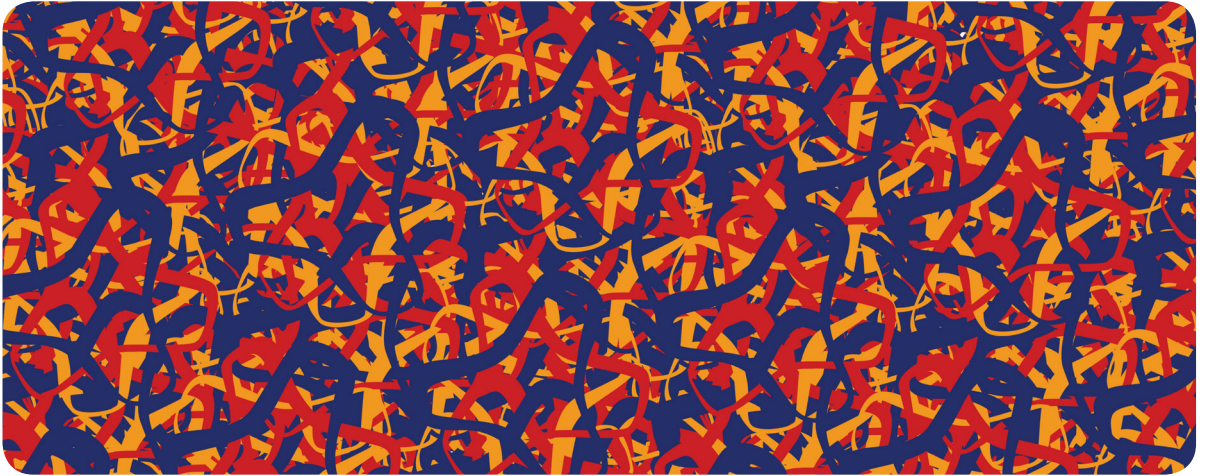
PANTONE SOLID COATED BLACK C



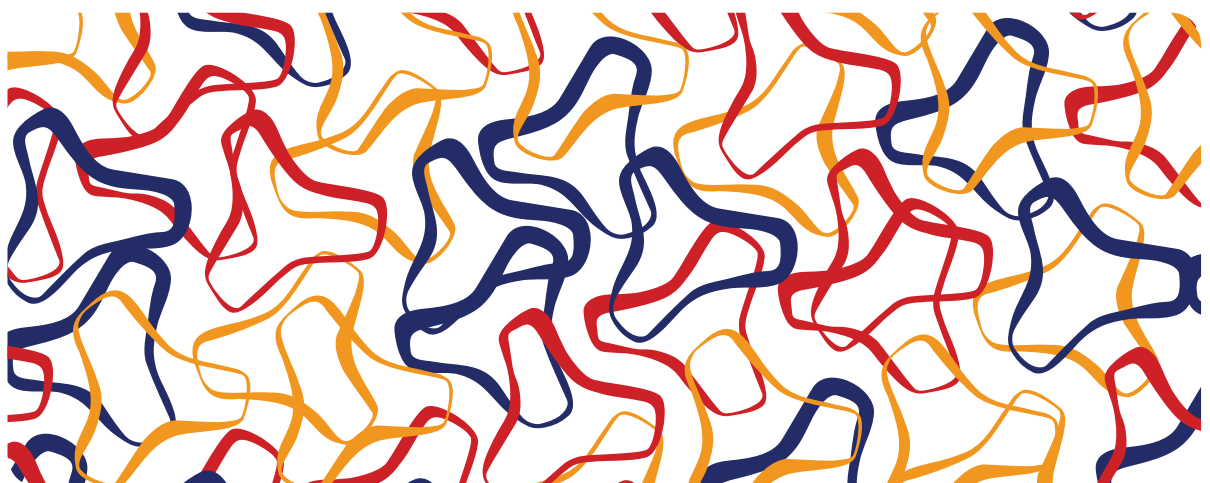
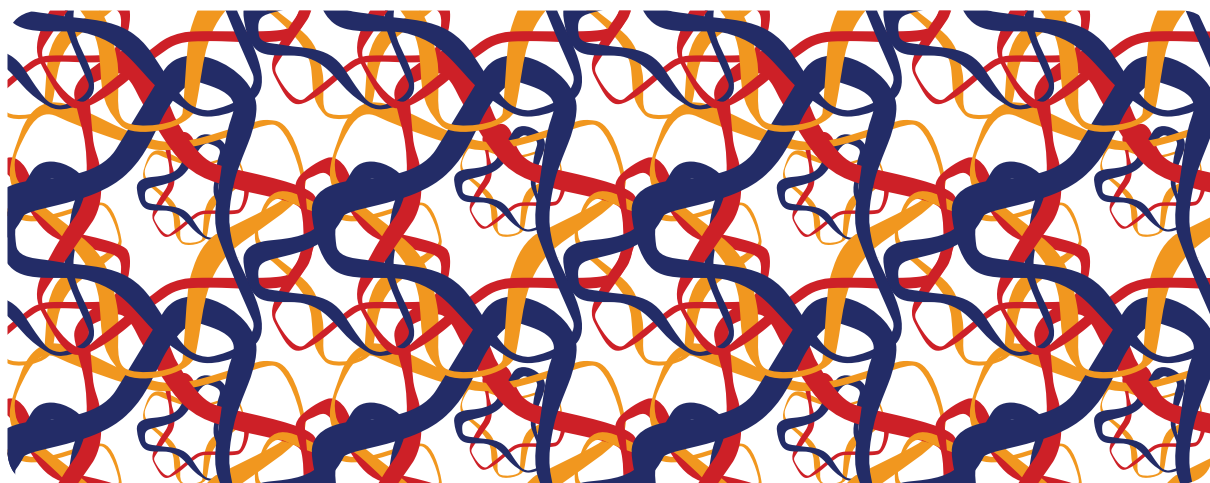
5 GRAFIKA



5 Grafika



5 Grafika



6 FIRMINIS STILIUS

- 6'1 Blankai
- 6'2 Lipdukai vokams
- 6'3 El. parašas
- 6'4 Suvėnyrai
- 6'5 Kalendorius

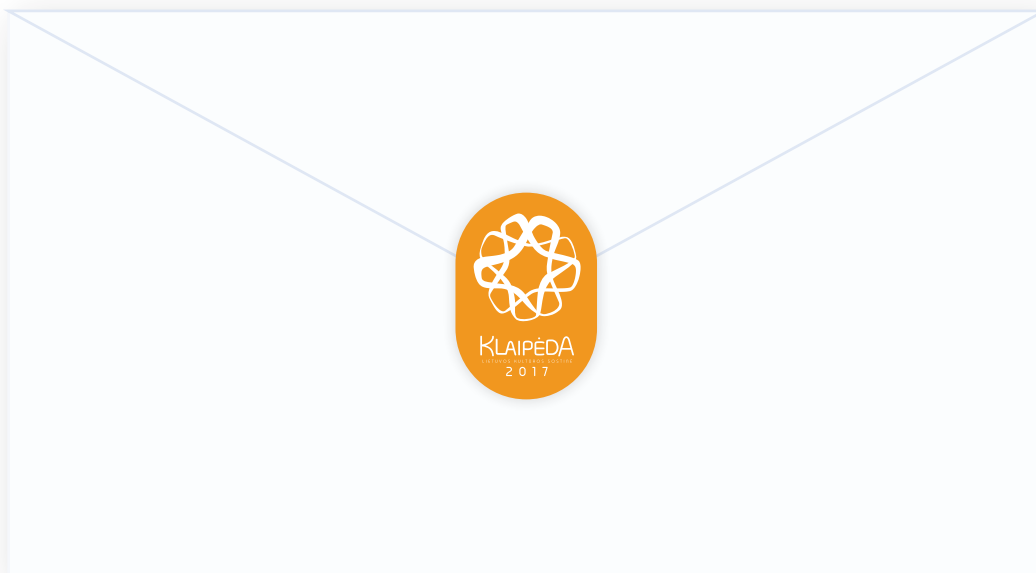


6'1 Blankai



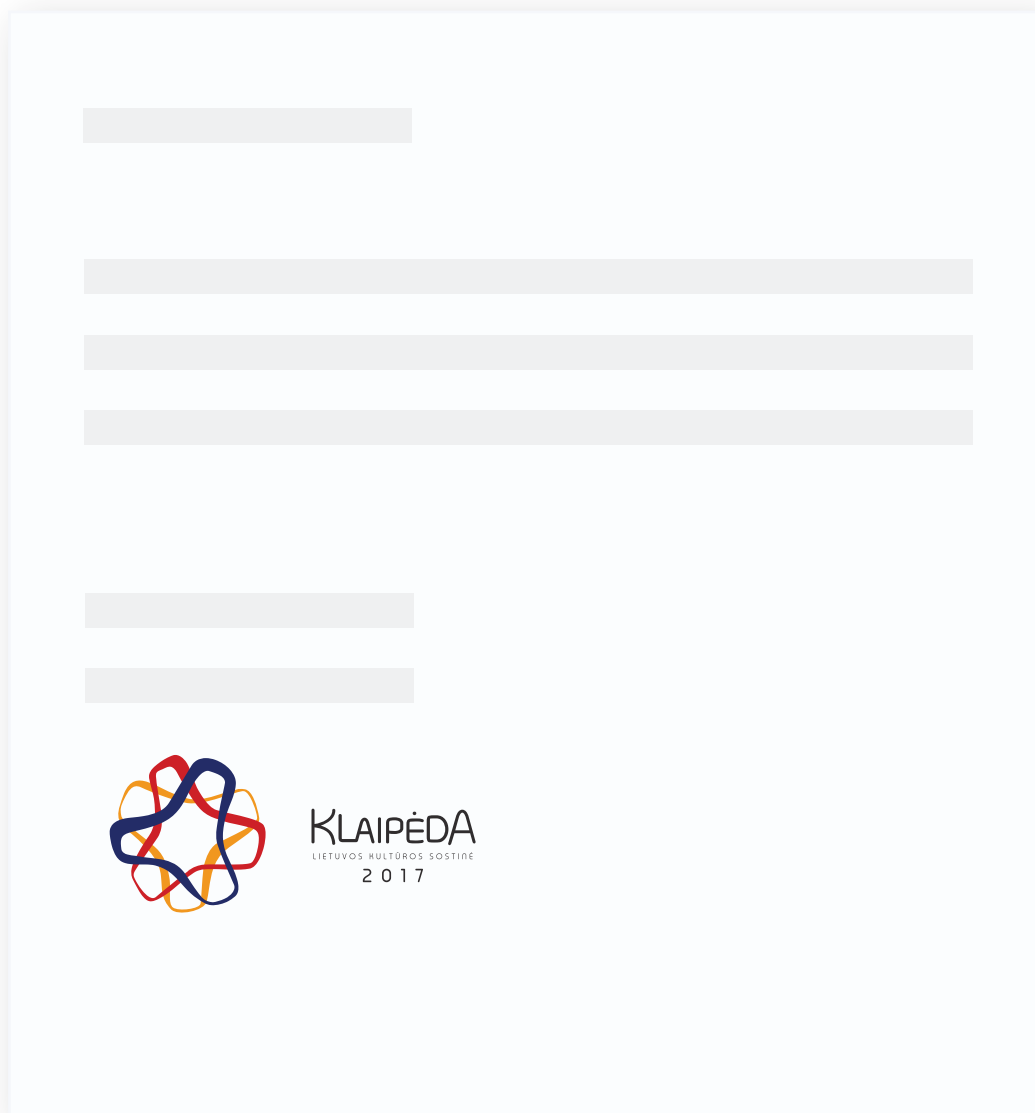
Laisva blanko forma ir blanko su Klaipėdos miesto heraldika pavyzdžiai.

6'2 Lipdukai vokams



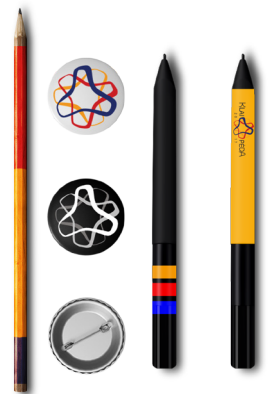
Galimos įvairios lipduko variacijos, vadovaujantis logotipo naudojimo gairėmis, įvardytomis anksčiau.

6'3 El. parašas



Naudojamas tik horizontalus logotipo variantas, kai jis talpinamas laiško apačioje prie rekvizitų.

6'4 Suvenyrai



6'4 Suvenyrai



6'5 Kalendorius



7 REKLAMA

- 7'1 Reklaminis stendas
- 7'2 Vėliavėlės mieste
- 7'3 Netradicinė reklama
- 7'4 Instaliacijos mieste
- 7'5 Fasadų dekoras



71 Reklaminiai stendai



Tūriniai informacijos stendai, gali būti naudojami renginių programoms talpinti ir kaip nuorodų sistema.

7.2 Vėliavėlės mieste



Vėliavėlių pavyzdžiai galėtų būti kabinami virš Tiltų g. taip pat ant šviestuvų Pilies g. / Danės krantinėje.

73 Netradicinė reklama

Billboard su besisukančiais bangolaužiais ženkle.



Akmenėliai paplūdimiuose su logotipu, tai galėtų tapti nemokamais suvenyrais miesto gyventojams ir svečiams.

7'4 Instaliacijos mieste



Objektai sėdėjimui, panaudojant ženklo fragmentą ir dengiant tuščią ertmę tinklu.

7.4 Instaliacijos mieste



Objektai sėdėjimui, panaudojant realų bangolaužio šabloną, kurie galėtų žymėti konkrečią renginio vietą būti talpinami miesto aikštėse, žiedinėse sankryžose, parkuose, paplūdimio zonose bei molo teritorijoje.

7'4 Instaliacijos mieste



Šviesos projekcija ant Klaipėdos piliavietės bastionų, panaudojant logotipo ženklą.

7'4 Instaliacijos mieste



Logotipo ženkle 3D instaliacijos miesto aikštėse.



7'5 Fasadų dekoras



Klaipėdos muzikinio teatro fasado dekoravimo sprendimas, naudojant stilizuotą ženklo grafiką.



Klaipėdos miesto savivaldybė
Kultūros skyrius