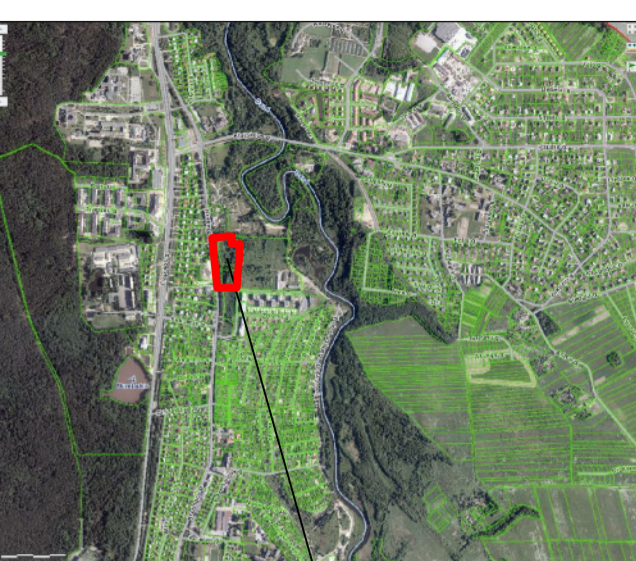


DETALIOJO PLANO TERITORIJOS TVARKYMO REŽIMO PAGRINDINIŲ SPRENDINIŲ APRASOMŲJU LENTELĖ:

SKLYPO NR.	SKLYPO DALIES NR.	SKLYPO (JŲ DALIES) PLOTAS m²	TERITORIJOS NAUDOJIMO TIPAS	ZEMĖS NAUDOJIMO PASKIRTIS	ZEMĖS NAUDOJIMO BŪDAS	PRIVALOMIEJI REIKALAVIMAI		UZŪSTATYMO TANKIS %	UZŪSTATYMO INTENSIVUMAS	UZŪSTATYMO TIPAS	GALIMI ZEMĖS SKLYPŲ DĖŽIAI		PRILAUŠIAMŲ ŽELDINIŲ IR ŽELDINIŲ TERITORIJOS DALYS, %	PAPILDOMI TERITORIJOS NAUDOJIMO REGLAMENTAI		
						NUO ZEMĖS PAVIRŠIAUS M	ALTITUDE M				11	12		13	14	15
1	1	10470	SOCIALINĖS INFRASTRUKTŪROS TERITORIJOS (SI)	KITOS PASKIRTIES ŽEMĖ	VISUOMENINĖS PASKIRTIES TERITORIJOS (V)	15	+24.00	0.35 (35%)	1.05 (105%)	ATSKIRAI STOVINTYS PASTATAI	10470	10470	40%	3	AUKŠTAI	215 - KELIO SERVIDITAS - tiesė važiuoti transporto priemonėmis, naudotis pėsčiųjų taku (tarnaujantis dalikas)-6807m 206, 207, 208 - SERVIDITAS - tiesė liesti, aptarnauti ir naudoti požemines, antžeminės komunikacijas (tarnaujantis dalikas)-6807m 1 - Ryšių linijų apsaugos zona - 0.0996 ha VI - Elektros linijų apsaugos zona - 0.0007 ha IX - Dujotiekio linijų apsaugos zona - 0.0494 ha XLVIII - Šilumos ir karšto vandens tiekimo linijų apsaugos zonos - 0.1428 ha XLIX - Vandenietiko, betaus ir fekalinės kanalizacijos tinklų ir įrenginių apsaugos zonos - 0.0191 ha XXVII - Saugomoji želdiniais (medžiai ir krūmai), augantys ne miško ūkio paskirties žemėje - 0.7195 ha.
	1A	8930	SOCIALINĖS INFRASTRUKTŪROS TERITORIJOS (SI)	KITOS PASKIRTIES ŽEMĖ	VISUOMENINĖS PASKIRTIES TERITORIJOS (V)	15	+24.00	0.41 (41%)	1.23 (123%)	ATSKIRAI STOVINTYS PASTATAI	-	-	40%	3	AUKŠTAI	215 - KELIO SERVIDITAS - tiesė važiuoti transporto priemonėmis, naudotis pėsčiųjų taku (tarnaujantis dalikas)-5267m 206, 207, 208 - SERVIDITAS - tiesė liesti, aptarnauti ir naudoti požemines, antžeminės komunikacijas (tarnaujantis dalikas)-5267m 1 - Ryšių linijų apsaugos zona - 0.0996 ha VI - Elektros linijų apsaugos zona - 0.0007 ha IX - Dujotiekio linijų apsaugos zona - 0.0494 ha XLVIII - Šilumos ir karšto vandens tiekimo linijų apsaugos zonos - 0.1428 ha XLIX - Vandenietiko, betaus ir fekalinės kanalizacijos tinklų ir įrenginių apsaugos zonos - 0.0191 ha XXVII - Saugomoji želdiniais (medžiai ir krūmai), augantys ne miško ūkio paskirties žemėje - 0.7195 ha.
	1B	1540	BENDRO NAUDOJIMO ERVIŲ, ŽELDINIŲ TERITORIJOS (BZ)	KITOS PASKIRTIES ŽEMĖ	ATSKIRIŲ ŽELDINIŲ TERITORIJOS (E)	-	-	-	-	ATSKIRAI STOVINTYS PASTATAI	-	-	-	-	-	215 - KELIO SERVIDITAS - tiesė važiuoti transporto priemonėmis, naudotis pėsčiųjų taku (tarnaujantis dalikas)-1540m 206, 207, 208 - SERVIDITAS - tiesė liesti, aptarnauti ir naudoti požemines, antžeminės komunikacijas (tarnaujantis dalikas)-1540m 1 - Ryšių linijų apsaugos zona - 0.0996 ha VI - Elektros linijų apsaugos zona - 0.0007 ha IX - Dujotiekio linijų apsaugos zona - 0.0494 ha XLVIII - Šilumos ir karšto vandens tiekimo linijų apsaugos zonos - 0.1428 ha XLIX - Vandenietiko, betaus ir fekalinės kanalizacijos tinklų ir įrenginių apsaugos zonos - 0.0191 ha XXVII - Saugomoji želdiniais (medžiai ir krūmai), augantys ne miško ūkio paskirties žemėje - 0.7195 ha.
2		5814	SOCIALINĖS INFRASTRUKTŪROS TERITORIJOS (SI)	KITOS PASKIRTIES ŽEMĖ	VISUOMENINĖS PASKIRTIES TERITORIJOS (V)	13	+23.50	0.24 (24%)	0.73 (73%)	ATSKIRAI STOVINTYS PASTATAI	5814	5814	40%	3	AUKŠTAI	215 - KELIO SERVIDITAS - tiesė važiuoti transporto priemonėmis, naudotis pėsčiųjų taku (tarnaujantis dalikas)-4484m 206, 207, 208 - SERVIDITAS - tiesė liesti, aptarnauti ir naudoti požemines, antžeminės komunikacijas (tarnaujantis dalikas)-4484m 1 - Ryšių linijų apsaugos zona - 0.0004 ha VI - Elektros linijų apsaugos zona - 0.0218 ha IX - Dujotiekio linijų apsaugos zona - 0.0036 ha XLVIII - Šilumos ir karšto vandens tiekimo linijų apsaugos zonos - 0.1469 ha XLIX - Vandenietiko, betaus ir fekalinės kanalizacijos tinklų ir įrenginių apsaugos zonos - 0.0154 ha XXVII - Saugomoji želdiniais (medžiai ir krūmai), augantys ne miško ūkio paskirties žemėje - 0.2624 ha.
	2A	4342	SOCIALINĖS INFRASTRUKTŪROS TERITORIJOS (SI)	KITOS PASKIRTIES ŽEMĖ	VISUOMENINĖS PASKIRTIES TERITORIJOS (V)	13	+23.50	0.33 (33%)	0.98 (98%)	ATSKIRAI STOVINTYS PASTATAI	-	-	40%	3	AUKŠTAI	215 - KELIO SERVIDITAS - tiesė važiuoti transporto priemonėmis, naudotis pėsčiųjų taku (tarnaujantis dalikas)-3012m 206, 207, 208 - SERVIDITAS - tiesė liesti, aptarnauti ir naudoti požemines, antžeminės komunikacijas (tarnaujantis dalikas)-3012m 1 - Ryšių linijų apsaugos zona - 0.0004 ha VI - Elektros linijų apsaugos zona - 0.0218 ha IX - Dujotiekio linijų apsaugos zona - 0.0036 ha XLVIII - Šilumos ir karšto vandens tiekimo linijų apsaugos zonos - 0.1469 ha XLIX - Vandenietiko, betaus ir fekalinės kanalizacijos tinklų ir įrenginių apsaugos zonos - 0.0154 ha XXVII - Saugomoji želdiniais (medžiai ir krūmai), augantys ne miško ūkio paskirties žemėje - 0.2624 ha.
	2B	1472	BENDRO NAUDOJIMO ERVIŲ, ŽELDINIŲ TERITORIJOS (BZ)	KITOS PASKIRTIES ŽEMĖ	ATSKIRIŲ ŽELDINIŲ TERITORIJOS (E)	-	-	-	-	ATSKIRAI STOVINTYS PASTATAI	-	-	-	-	-	215 - KELIO SERVIDITAS - tiesė važiuoti transporto priemonėmis, naudotis pėsčiųjų taku (tarnaujantis dalikas)-1472m 206, 207, 208 - SERVIDITAS - tiesė liesti, aptarnauti ir naudoti požemines, antžeminės komunikacijas (tarnaujantis dalikas)-1472m 1 - Ryšių linijų apsaugos zona - 0.0004 ha VI - Elektros linijų apsaugos zona - 0.0218 ha IX - Dujotiekio linijų apsaugos zona - 0.0036 ha XLVIII - Šilumos ir karšto vandens tiekimo linijų apsaugos zonos - 0.1469 ha XLIX - Vandenietiko, betaus ir fekalinės kanalizacijos tinklų ir įrenginių apsaugos zonos - 0.0154 ha XXVII - Saugomoji želdiniais (medžiai ir krūmai), augantys ne miško ūkio paskirties žemėje - 0.2624 ha.
3			INFRASTRUKTŪROS KORIDORIUS								100 m²	90 m²				



SUTARTINAI ŽYMĖJIMAI

	PLANUOJAMOS TERITORIJOS RIBA
	ESAMOS PLANUOJAMOS SKLYPŲ RIBOS
	ESAMOS GREITIMŲ SKLYPŲ RIBOS
	SKIRTINGŲ REŽMŲ ZONA
	STATYBOS RIBA
	STATYBOS LINIJA
	STATOMŲ STATINIŲ ZONA
	KITOS PASKIRTIES ŽEMĖ, VISUOMENINĖS PASKIRTIES TERITORIJOS
	KITOS PASKIRTIES ŽEMĖ, ATSKIRIŲ ŽELDINIŲ TERITORIJOS
	NUMATOMOS AUTOMOBILIŲ STOVĖJIMO AIŠTELĖS
	GATVĖS RAUDONŲJŲ LINIJA
	ĮVAŽIVIMAS Į SKLYPĄ
	ĮĖJIMAI Į PASTATUS
	SERVITUTŲ ZONA 206,207,208
	SERVITUTŲ ZONA 215
	SUSISIEKIMO IR INŽINIERIŲ TINKLŲ KORIDORIUS RIBOS
	ESAMOS PASTATAS
	ESAMOS IR NUMATOMOS GATVĖS, PRIVAŽIVAIMAI
	VEIJA
	TRINKELĖS
	ZEMĖS SKLYPŲ RIBŲ POŠŪKO KAMPAI (TAŠKAI) IR JŲ NUMERACIJA

TERITORIJOS NAUDOJIMO REGLAMENTAS

PRIVALOMIEJI TERITORIJOS NAUDOJIMO REGLAMENTO REIKALAVIMAI:	
N	ZEMĖS SKLYPO EILĖS NR.
M	ZEMĖS SKLYPO PLOTAS m²
T	KONKRETIŲ TERITORIJOS NAUDOJIMO TIPAS:
1	1 - GALIMI ZEMĖS NAUDOJIMO BŪDAI;
2	2 - LEISTINAS PASTATŲ AUKŠTIS (metrais);
3	3 - LEISTINAS ZEMĖS SKLYPO UZŪSTATYMO TANKIS;
4	4 - LEISTINAS ZEMĖS SKLYPO UZŪSTATYMO INTENSIVUMAS;
5	5 - STATINIŲ STATYBOS ZONA (žodinė sutartinis ženklinimas);
6	6 - STATINIŲ STATYBOS ZONA (žymima grafiškai);
7	7 - SERVIDITAI (išskleidžiamas tekstinis aprašymas);
8	8 - SUSITIKIMO SISTEMOS ORGANIZAVIMAS (žymima grafiškai AR APRASOMA AIŠKINAMAJAME RAŠTE);
a	a - TERITORIJOS (ZEMĖS SKLYPO) APŽELDINIMAS (PROCENTAIS).

SI - SOCIALINĖS INFRASTRUKTŪROS TERITORIJOS;  
 BZ - BENDRO NAUDOJIMO ERVIŲ, ŽELDINIŲ TERITORIJOS;  
 V - KITOS PASKIRTIES ŽEMĖ, VISUOMENINĖS PASKIRTIES TERITORIJOS; ATSKIRIŲ ŽELDINIŲ TERITORIJOS;  
 2 - LEISTINAS PASTATŲ AUKŠTIS (išskleidžiamas tekstinis aprašymas);  
 3 - LEISTINAS ZEMĖS SKLYPO UZŪSTATYMO TANKIS;  
 4 - LEISTINAS ZEMĖS SKLYPO UZŪSTATYMO INTENSIVUMAS;  
 5 - STATINIŲ STATYBOS ZONA (žodinė sutartinis ženklinimas);  
 6 - STATINIŲ STATYBOS ZONA (žymima grafiškai);  
 7 - SERVIDITAI (išskleidžiamas tekstinis aprašymas);  
 8 - SUSITIKIMO SISTEMOS ORGANIZAVIMAS (žymima grafiškai AR APRASOMA AIŠKINAMAJAME RAŠTE);  
 a - TERITORIJOS (ZEMĖS SKLYPO) APŽELDINIMAS (PROCENTAIS).

Pastaba: servituto ribos sutampa su susisiekiu ir inžinerinių tinklų koridorių ribomis.

**REMIANTIS PATVIRTINTOMIS SĄLYGOMIS DETALIAJAM PLANUI RENGTI BEI PLANUOJAMOSE TERITORIJOSE GALIOJANČIAIS PLANAVIMO DOKUMENTAIS, NORMATYVINIAIS TEISĖS AKTAIS IR KITA SURIKTA GRAFINE BEI JURININE MEDŽIAGA NUTATOMI ŠIE DETALIOJO PLANO SPRENDINIAI:**

**Teritorijos planavimo tikslai, uždaviniai, naudojimo reglamentai**  
 Pagrindiniai sprendiniai aprašomi teritorijos reglamente lentelėje.  
 Rengiami detaliojo plano koreguojami parengti (galiojantieji) "Zemės sklypo Kretingos g. 78, Klaipėdoje ir jo gretimybė" detaliojo plano sprendiniai. Detaliojo plano tikslai - nekeičiant pagrindines žemės naudojimo paskirties, būdo ir nepažeidžiant įstatymų ir kitų teisės aktų reikalavimų, aukštesnio lygmenio kompleksinio ir specialiojo teritorijų planavimo dokumentų sprendimų, patikslinti teritorijos naudojimo reglamentus (leistą žemės sklypo užstatymo tankumą, intensyvumą, pastatų aukštį, statybos ribą, zoną, susisiekiimo sistemos organizavimą, esančių pastatų statybos servitusus, nustatyti papildomus suplanuotos teritorijos naudojimo reglamentus (jei neįsistatę).  
 Sklypo Nr. 1, kurio plotas 10470 m². Žemės naudojimo paskirtis - kita. Planuojama sklypą sudaro dvi dalys - 1A ir 1B.  
 Sklypo dalis 1A, kurio plotas - 8930 m², naudojimo būdas - visuomeninės paskirties teritorijos (V). Sklypo dalies užstatymo tankumas - 0.41, užstatymo intensyvumas - 1.23. Statinių aukštis - ne daugiau kaip 15.00 m nuo žemės paviršiaus, vidutinės žemės sklypo altitudės.  
 Sklypo dalis 1B, kurio plotas - 1540 m², naudojimo būdas - Atskirųjų želdynų teritorijos (E). Kiti reglamentai nenumatomi.  
 Bendras planuojamo sklypo Nr. 1 užstatymo tankumas - 0.35, užstatymo intensyvumas - 1.05. Statinių aukštis - ne daugiau kaip 15.00 m nuo žemės paviršiaus, vidutinės žemės sklypo altitudės.  
 Sklypo Nr. 2, kurio plotas 5814 m². Žemės naudojimo paskirtis - kita. Planuojama sklypą sudaro dvi dalys - 2A ir 2B.  
 Sklypo dalis 2A, kurio plotas - 4342 m², naudojimo būdas - visuomeninės paskirties teritorijos (V). Sklypo dalies užstatymo tankumas - 0.33, užstatymo intensyvumas - 0.98. Statinių aukštis - ne daugiau kaip 13.00 m nuo žemės paviršiaus, vidutinės žemės sklypo altitudės.  
 Sklypo dalis 2B, kurio plotas - 1472 m², naudojimo būdas - Atskirųjų želdynų teritorijos (E). Kiti reglamentai nenumatomi.  
 Bendras planuojamo sklypo Nr. 2 užstatymo tankumas - 0.24, užstatymo intensyvumas - 0.73. Statinių aukštis - ne daugiau kaip 13.00 m nuo žemės paviršiaus, vidutinės žemės sklypo altitudės.  
 Tarp sklypo Nr. 1 ir Nr. 2 inžineriniai tinklų koridoriuje numatoma užstatymas - galerija. Kuri vėr suprojektuotos gatvės jungia numatoma užstatyma, numatoma sklype Nr. 1 ir sklype Nr. 2. Užstatymo plotas - 85 m².  
**Inžineriniai tinklai.**  
 Detaliojo plano numatoma inžineriniai tinklų prijungti prie esančių centralizuotų Klaipėdos miesto inžinerinių tinklų, inžinerinių tinklų tiesimo metu, nepažeidžiant esančių gatvių dangos kokybės, pablogius - atstatyti. Susisiekiu ir inžinerinių tinklų koridorių ribos sutampa su servituto galiojimo ribomis.  
**Atliekos.**  
 Atliekos numatomas surinkti sklypo ribose stoviuojuose konteineriuose, tiktosios atliekų konteinerių vietos nustatomos techninio projekto metu.  
**Susisiekiimas.**  
 Sklype Nr. 1 šiaurinėje sklypo dalyje projektuojama 34-ųjų vietų atvira automobilių stovėjimo aikštelė (numatomos dvi vietos neigaliesiems) į kurią patenkama iš Kretingos gatvės. Prie numatomos automobilių stovėjimo aikštelės ir pastatai projektuojami pėsčiųjų takai.  
 Sklype Nr. 2 vakarinėje pusėje prie sklypo už planuojamo sklypo ribų projektuojama 22-ųjų vietų atvira automobilių stovėjimo aikštelė (numatomos dvi vietos neigaliesiems) į kurią patenkama iš Kretingos gatvės. Prie numatomos automobilių stovėjimo aikštelės ir pastatai projektuojami pėsčiųjų takai.  
**Želdiniai.**  
 Vadovaujantis LR AM 2007 12 21 įsakymu Nr. D1-694 "Dėl Atskirųjų rekreacines paskirties želdynų plotų normų ir priklausomųjų želdinių normų (plotų) nustatymo tvarkos aprašo patvirtinimo" priklausomųjų želdinių apželdinimo procentas - visuomeninės paskirties objektų teritorijos. Žemės sklypai, skirti šilumos tiekimo paskirties pastatams, bendrojo lavinimo mokykloms - 40%.  
 Planuojamame sklype Nr. 1 apželdinimas numatomas aplink pastatą. Tai sudaro apie 32 % viso žemės sklypo ploto. Likusioji 8-ųjų procentų dalis numatoma apželdinant pastato stogą, remiantis LR AM 2017 05 26 įsakymu Nr. D1-453 "Dėl Atskirųjų rekreacines paskirties želdynų plotų normų ir priklausomųjų želdinių normų (plotų) nustatymo tvarkos aprašo patvirtinimo" pakeičimo želdynų norma (5.4.1.); nurodytame žemės sklype apželdinimas ir atliekanti sienų ar kita vertikalūs želdiniai.  
 Planuojamame sklype Nr. 2 apželdinimas numatomas aplink pastatą. Tai sudaro apie 31 % viso žemės sklypo ploto. Remiantis LR AM 2017 05 26 įsakymu Nr. D1-453 "Dėl Atskirųjų rekreacines paskirties želdynų plotų normų ir priklausomųjų želdinių normų (plotų) nustatymo tvarkos aprašo patvirtinimo" pakeičimo želdynų norma (5.3.1.); nepreviloma, jei nurodytas žemės sklypas yra ne toliau kaip 50 m ar ribojasi su mišku ir atskiruoju želdynu, ne mažesniu už nurodytą žemės sklypo Nr. 2 riba ribojasi su sklypu, kurio paskirtis Atskirųjų želdynų teritorijos, kurios plotas yra 8126 m², jo pasekoje kompensuojama trūkstanta 9-ųjų procentų želdinių dalis.

Žemės sklyp? ribos perkeltos iš V.?. "Registr? centras" duomen? bazis?

OBJEKTRAS:	ADRESAS: Senvagos g. 4, 6, Klaipėdos m. sav.
KOORDINAC? SISTEMA: LKS - 94	AUKŠT? SISTEMA: LAS-07
ĮKALIFIKACIJA: VAKARŲ VALDA	ĮSDUOTA: 2011 06 16
VARDAS IR PAVARD?	PARAŠAS
Direktorius Marius Matulaitis	2017 05 17
Geodezininkas Marius Juknevičius	2017 05 17

KVAL. PATV. DOK. NR.	A405	SAULIUS PLUNGE
A950	SAULIUS PLUNGE	
A948	GINTARAS ČIČURKA	
A949	VILDAŠ JANULIS	
Etapas	Planavimo organizatorius	
DP	Klaipėdos miesto savivaldybės administracija	
A.V.	Planavimo iniciatorius	
	UAB "A405" direktorius S. Plunge	

PAGRINDINIS BRĖŽINYS M 1:500

LAIDA	0
FORMATAS	LAPAS
DP-2017-EB-01	A1 1 1